



# NEO360°



DE

EN

FR

IT

ES

ECE 0+ / 1 / 2 / 3  
0 - 36 kg

Danke, dass Sie sich für unseren Neo360° Kindersitz entschieden haben. Falls Sie zu diesem Produkt Unterstützung benötigen, wenden Sie sich bitte an unseren Kundendienst.

## EINSATZ

- Dieses Produkt ist geeignet für Kinder in den ECE-Gruppen **0+ / 1 / 2 / 3**. Gewichtsklasse: 0-36 kg. Altersgruppe: 0-12 Jahre.
- **Gruppe 0+** eignet sich für Kinder mit einem Körpergewicht zwischen 0 und 13 kg. Der Autositz für Babys wird mithilfe der ISOFIX-Verbindungsstücke und dem Top Tether rückwärts gerichtet eingebaut. Das Kind wird mit dem Fünfpunktgurt des Kinderautositzes angeschnallt.
- **Gruppe 1** eignet sich für Kinder mit einem Körpergewicht zwischen 9 und 18 kg. Der Autositz für Babys wird mithilfe der ISOFIX-Verbindungsstücke und dem Top Tether vorwärts gerichtet eingebaut. Wiegt das Kind maximal 18 kg, ist die rückwärtige Ausrichtung des Sitzes bei Befestigung mit ISOFIX und Top Tether ebenfalls zulässig. Das Kind wird mit dem Fünfpunktgurt des Kinderautositzes angeschnallt.
- **Die Gruppen 2 und 3** eignen sich für Kinder mit einem Körpergewicht zwischen 15 und 36 kg. Das Fünfpunkt-Gurtsystem des Kinderautositzes wird ausgebaut. Der Kinderautositz wird vorwärts ausgerichtet und mithilfe der ISOFIX-Verbindungsstücke im Auto eingebaut. Das Kind wird mit dem Dreipunktgurt des Autos angeschnallt.
- Es wird empfohlen, den Autositz auf dem Rücksitz des Fahrzeugs anzubringen. Bei rückwärtiger Ausrichtung in den ECE-Gruppen 0+/1, befestigen Sie den Kindersitz NICHT auf dem Beifahrersitz, wenn es für diesen einen Airbag gibt, der nicht deaktiviert werden kann. Weitere Informationen finden Sie in der Betriebsanleitung Ihres Fahrzeugs.
- Dieser Kinderautositz ist nur für Fahrzeuge geeignet, die mit ISOFIX-Verbindungsstücke und Dreipunkt-Sicherheitsgurten gemäß ECE R16 oder vergleichbaren Normen ausgestattet sind.

Die folgende Tabelle bietet einen Überblick über die verschiedenen Befestigungssysteme und -methoden:

ECE-Gruppe	Einbaurichtung	Einbau mithilfe von	Typ	ISOFIX-Größe
0+	Rückwärts gerichtet	ISOFIX + Top Tether	Semiuniversal	D
1	Rückwärts gerichtet	ISOFIX + Top Tether	Semiuniversal	D
1	Vorwärts gerichtet	ISOFIX + Top Tether	Semiuniversal	B1
2/3	Vorwärts gerichtet	Dreipunktgurt des Autos + ISOFIX	Semiuniversal	-

## ACHTUNG!

- Dies ist ein ‚SEMIUNIVERSALES‘ KINDERRÜCKHALTESYSTEM. Es entspricht der UN-Reg. 44/04 und darf ausschließlich in Fahrzeugen eingesetzt werden, die in der beigefügten Liste zulässiger Fahrzeuge aufgeführt sind.
- Es ist nur geeignet für Fahrzeuge mit fixen oder mit Gurtautomat versehenen Dreipunkt-Sicherheitsgurten, die der UN/ECE-Regelung Nr. 16 (oder einer vergleichbaren Norm) entsprechen.

### Hinweis zum ISOFIX-Kinderrückhaltesystem (Gruppe 0+ I)

- Dies ist ein ISOFIX-KINDERRÜCKHALTESYSTEM. Es wurde in Übereinstimmung mit der Verordnung 44/04
- in der jeweils gültigen Fassung zur allgemeinen Verwendung in Fahrzeugen zugelassen, die mit ISOFIX-Verankerungssystemen ausgestattet sind.
- Es passt in Fahrzeuge mit Positionen, die als ISOFIX-Positionen zugelassen sind (wie im Fahrzeughandbuch
- beschrieben); dies ist abhängig von der Kategorie des Kindersitzes sowie der Befestigungsart.
- Die Gewichtsklassen und die ISOFIX-Größenklassen, für welche dieses Gerät vorgesehen ist, sind: Gruppe I, B1 und Gruppe 0+ I, D

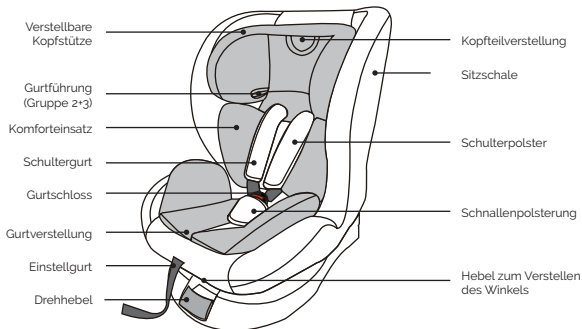
**Wenden Sie sich im Zweifelsfall bitte an den Hersteller oder Händler des Autositzes.**

## ACHTUNG!

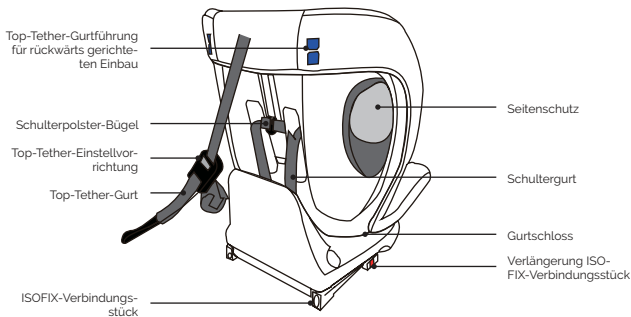
- Bitte lesen Sie diese Anleitung vor der Verwendung sorgfältig durch und bewahren Sie diese zum späteren Nachschlagen auf, um die Sicherheit Ihres Kindes zu gewährleisten. Die Nichtbeachtung der Anweisungen in diesem Handbuch kann zu schweren Verletzungen Ihres Kindes führen.
- Der Kindersitz darf nur mit dem zugehörigen Fünfpunkt-Gurtsystem für Kinder unter einem Körpergewicht von 18 kg (Gruppe 0+ und Gruppe 1) verwendet werden.
- Der Kindersitz kann nicht mit einem Fünfpunkt-Gurtsystem für Kinder, die 18 kg oder mehr wiegen (Gruppe 2/3), verwendet werden.
- Der Kindersitz kann mit dem ISOFIX-Befestigungssystem vorwärts und rückwärts gerichtet eingebaut werden. Wichtig: Nicht vorwärts gerichtet einbauen, bis das Gewicht des Kindes mehr als 9 kg ist.
- Für den ISOFIX-Einbau: Lesen Sie unbedingt das Handbuch des Autoherstellers.
- Verwenden Sie keine anderen tragenden Berührungspunkte als diejenigen, welche in der Anleitung beschrieben und in dem Kinderrückhaltesystem gekennzeichnet sind.
- Verwenden Sie diesen Kindersitz nicht zu Hause. Er wurde nicht für den Gebrauch zu Hause konzipiert und sollte nur in Ihrem Auto verwendet werden.
- Lassen Sie Ihr Kind niemals unbeaufsichtigt in dem Sitz.
- Stellen Sie den rückwärts gerichteten Kindersitz nicht auf Vordersitze mit Airbag. Dies kann zu schweren Verletzungen und sogar zum Tod führen.
- Der Kindersitz sollte ausgetauscht werden, wenn er bei einem Unfall starken Belastungen ausgesetzt war.
- Aus Sicherheitsgründen muss der Kindersitz im Fahrzeug auch dann befestigt sein, wenn Ihr Kind gerade nicht im Kindersitz sitzt.
- Stellen Sie stets sicher, dass alle Verbindungssysteme, mit denen der Kindersitz im Fahrzeug befestigt ist, und die Gurte, die das Kind zurückhalten, an den Körper des Kindes angepasst wurden. Vergewissern Sie sich auch, dass die Gurte nicht verdreht sind.
- Gepäckstücke oder andere Gegenstände, die im Falle eines Zusammenstoßes Verletzungen verursachen können, müssen ordnungsgemäß gesichert werden.
- Die starren Komponenten und Kunststoffteile eines Kinderrückhaltesystems müssen so platziert und installiert sein, dass sie im alltäglichen Gebrauch nicht von einem beweglichen Sitz oder einer Fahrzeurtür eingeklemmt werden können.
- Es ist wichtig, den Bauchgurt ordnungsgemäß zu sichern. Ihr Kind sollte immer angeschnallt sein, um die Gefahr zu vermeiden, dass es herausfällt.
- Es ist gefährlich, ohne Zustimmung der zuständigen Behörde Änderungen oder Anbauten an der Vorrichtung vorzunehmen. Die Nichtbeachtung der Installationsanweisungen des Herstellers des Kinderrückhaltesystems birgt ebenfalls Gefahren.
- Dieser Kindersitz wurde für Neugeborene und Kinder mit einem Gewicht bis zu 36 kg konzipiert. Überlasten Sie den Kindersitz niemals, indem Sie darin mehr als ein Kind oder zusätzliche Lasten transportieren.
- Die Kinderrückhalteeinrichtung darf nicht ohne den Sitzbezug verwendet werden.
- Der Sitzbezug darf nur durch vom Hersteller empfohlene andere Sitzbezüge ersetzt werden, da der Sitzbezug ein wichtiges Element der Rückhalteleistung ist.

# KOMPONENTEN DES SITZES

## Frontalansicht



## Rückansicht



## GEBRAUCH DES KINDERAUTOSITZES

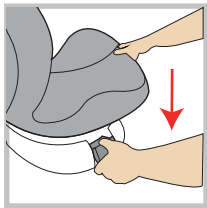
### Neigungswinkel des Autositzes verstellen

- Bedienen Sie mit einer Hand den Hebel zum Verstellen des Winkels unter der Vorderseite der Sitzschale.
- Halten Sie mit der anderen Hand die Rückseite der Sitzschale nach hinten und stellen Sie den Winkel ein.
- Wird der Kinderautositz rückwärts gerichtet eingesetzt, stellen Sie ihn bitte stets in die maximale Liegeposition.
- In vorwärts gerichteter Position (Gruppe 1/2/3, 9-36 kg) kann jeder der 3 Neigungswinkel, die der Kinderautositz bietet, gewählt werden.



### Drehen des Autositzes

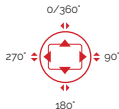
- Ziehen Sie mit einer Hand am Hebel vorn am Sitz und drehen Sie mit der anderen Hand die Sitzschale. Beim Drehen der Sitzschale kann der Hebel losgelassen werden.
- Der Sitz bietet 4 Arretierstellungen: bei 90°, 180°, 270° und 0°/360° zum Unterteil. Die Sitzschale rasst hörbar ein, wenn sie auf eine dieser Positionen bewegt wird.
- Die vorwärts gerichtete Position (3 Positionen) ist für Kinder der Gruppen 1, 2 und 3 geeignet. Die rückwärts gerichtete Position ist für Kleinkinder in den Gruppen 0+ und 1 geeignet (maximale Neigung).



Nur vorwärts gerichtet



Nur rückwärts gerichtet



## Verstellen des Gurtes

- Um den Gurt zu lösen, drücken Sie den roten Knopf der vorderen Gurtverstellung mit einer Hand nach unten.
- Greifen Sie mit der anderen Hand das Gurtschloss mit den Gurten und lösen Sie es.
- Ziehen Sie an der vorderen Einstelllasche, um den Gurt zu festzumachen.

Bitte achten Sie stets darauf, die Gurte so einzustellen, dass sie auf den Schultern des Kindes aufliegen.



## Einstellen der Höhe der Kopfstütze

- Lösen Sie den Gurt und ziehen Sie am Hebel vorn an der Kopfstütze, bis sich die Kopfstütze in der gewünschten Höhe befindet.
- Lassen Sie den Hebel los und vergewissern Sie sich, dass die Kopfstütze arretiert ist.



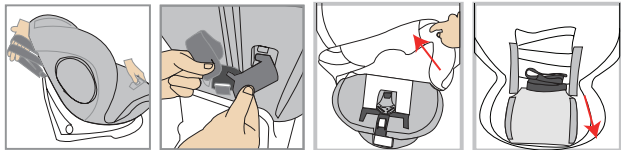
## Öffnen/Schließen des Gurtes

- Um den Gurt zu lösen, drücken Sie den roten Knopf auf dem Gurtschloss und trennen Sie die beiden Schlosszungen.
- Um den Gurt zu schließen, führen Sie zunächst die beiden Schlosszungen zusammen und schieben Sie sie dann gemeinsam in das Gurtschloss.



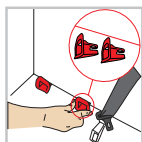
## Ausbau der Gurtsysteme

Drücken Sie zunächst auf den Gurtversteller. Ziehen Sie dann mit der anderen Hand das Verbindungsstück des Schulterriemens auf der Rückseite der Schale nach oben. (Bitte beachten Sie auch die Darstellungen unten.) Lösen Sie den Gurt aus dem Verbindungsstück des Schultergurtes und ziehen Sie die Gurte auf der Vorderseite des Autositzes heraus. Die Kopfstütze bewegt sich auf diese Weise weiter nach oben, damit sie auch für größere Kinder geeignet ist. Ziehen Sie beide Schlosszungen der Gurte heraus und stecken Sie diese in das Gurtschloss. Anschließend werden sie gemeinsam mit den Gurten direkt unter dem Sitzbezug aufbewahrt.



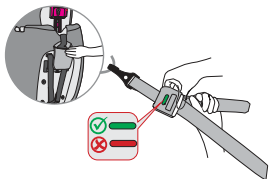
## ISOFIX-Verbindungsstücke

- Schieben Sie die roten Einführhilfen durch den Schlitz in der Polsterung zwischen Rückenlehne und Sitz und in die ISOFIX-Halterungen.
- Die flache Seite muss dabei nach unten zeigen. Dieser Schritt ist nicht erforderlich, falls das Fahrzeug über fest installierte Einführhilfen verfügt.
- Drücken Sie die Knöpfe der ISOFIX-Verbindungsstücke auf beiden Seiten und verlängern Sie die ISOFIX-Verbindungsstücke.
- Schieben Sie die ISOFIX-Verbindungsstücke in die Einführhilfen und drücken Sie sie hinein, bis sie hörbar einrasten.
- Die Anzeigen auf beiden Seiten werden erst grün, wenn die Verbindungen hergestellt sind. Drücken Sie den Kinderautositz gegen die Rückenlehne, bis er fest sitzt.



## Top Tether

- Nehmen Sie den Top Tether aus der Tasche.
- Um den Top Tether zu lösen, drücken Sie mit einer Hand den grauen Einstellknopf und ziehen Sie mit der anderen die Seite der Gurtbefestigung bis auf die gewünschte Länge.
- Um den Top Tether zu befestigen, befestigen Sie die Gurtbefestigung am Befestigungspunkt des Autositzes (beachten Sie, wie dabei mit dem Top Tether der jeweiligen Gruppe zu verfahren ist) und ziehen Sie ihn so fest wie möglich. Die Anzeige wird erst grün, wenn der Gurt gesichert ist.



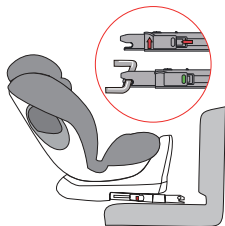


## EINBAU DES KINDERAUTOSITZES

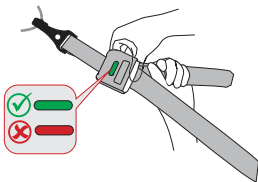
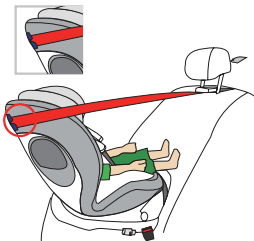
### 1) Gruppe 0+ (rückwärts gerichtet)

(Für Kinder zwischen 0 und 13 kg)

- Drücken Sie die Knöpfe der ISOFIX-Verbindungsstücke auf beiden Seiten und verlängern Sie die ISOFIX-Verbindungsstücke.
  - Schieben Sie die ISOFIX-Verbindungsstücke in die Einführhilfen und drücken Sie sie hinein, bis sie hörbar einrasten.
  - Die Anzeigen auf beiden Seiten werden erst grün, wenn die Verbindungen hergestellt sind. Drücken Sie den Kinderautositz gegen die Rückenlehne, bis er fest sitzt.
  - Bringen Sie den Autositz in die maximale Liegeposition.
  - Drehen Sie den Sitz in die rückwärts gerichtete Position.



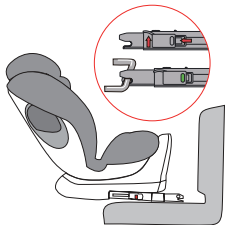
- Nehmen Sie den Top Tether aus der Tasche.
  - Um den Top Tether zu lösen, drücken Sie mit einer Hand den grauen Einstellknopf und ziehen Sie mit der anderen die Seite der Gurtbefestigung bis auf die gewünschte Länge.
  - Ziehen Sie den oberen Gurt durch die blau gekennzeichnete Gurtführung am Sitz.
  - Befestigen Sie die Gurtbefestigung am Befestigungspunkt auf der Rückseite des Autositzes.
  - Ziehen Sie den Top Tether fest, indem Sie an der anderen Seite des Gurtes ziehen. Vergewissern Sie sich, dass die Anzeige grün ist.



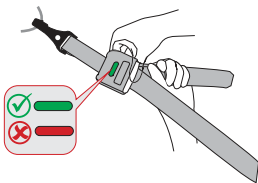
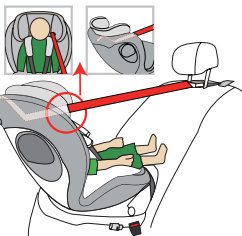
## 2) Gruppe 1 (rückwärts gerichtet)

(Für Kinder zwischen 9 und 18 kg)

- Drücken Sie die Knöpfe der ISOFIX-Verbindungsstücke auf beiden Seiten und verlängern Sie die ISOFIX-Verbindungsstücke.
  - Schieben Sie die ISOFIX-Verbindungsstücke in die Einführhilfen und drücken Sie sie hinein, bis sie hörbar einrasten.
  - Die Anzeigen auf beiden Seiten werden erst grün, wenn die Verbindungen hergestellt sind. Drücken Sie den Kindersitz gegen die Rückenlehne, bis er fest sitzt.
  - Bringen Sie den Autositz in die maximale Liegeposition.
  - Drehen Sie den Sitz in die rückwärts gerichtete Position.



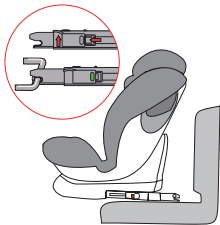
- Nehmen Sie den Top Tether aus der Tasche.
  - Um den Top Tether zu lösen, drücken Sie mit einer Hand den grauen Einstellknopf und ziehen Sie mit der anderen die Seite der Gurtbefestigung bis auf die gewünschte Länge.
  - Ziehen Sie den oberen Gurt durch die Gurtführung an der Kopfstütze.
  - Befestigen Sie die Gurtbefestigung am Befestigungspunkt auf der Rückseite des Autositzes.
  - Ziehen Sie den Top Tether fest, indem Sie an der anderen Seite des Gurtes ziehen. Vergewissern Sie sich, dass die Anzeige grün ist.



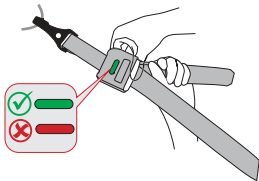
### 3) Gruppe 1 (vorwärts gerichtet)

(Für Kinder zwischen 9 und 18 kg)

- Stellen Sie den Autokindersitz auf den Autositz und drehen Sie ihn in die vorwärts gerichtete Position.
  - Drücken Sie die Knöpfe der ISOFIX-Verbindungsstücke auf beiden Seiten und verlängern Sie die ISOFIX-Verbindungsstücke.
  - Schieben Sie die ISOFIX-Verbindungsstücke in die Einführhilfen und drücken Sie sie hinein, bis sie hörbar einrasten.
  - Die Anzeigen auf beiden Seiten werden erst grün, wenn die Verbindungen hergestellt sind. Drücken Sie den Kindersitz gegen die Rückenlehne, bis er fest sitzt.



- Nehmen Sie den Top Tether aus der Tasche.
  - Um den Top Tether zu lösen, drücken Sie mit einer Hand den grauen Einstellknopf und ziehen Sie mit der anderen die Seite der Gurtbefestigung bis auf die gewünschte Länge.
  - Ziehen Sie den Top Tether hinter den Rücksitz, wo sich sein Befestigungspunkt befindet.
  - Befestigen Sie die Gurtbefestigung am Befestigungspunkt auf der Rückseite des Autositzes.
  - Ziehen Sie den Top Tether fest, indem Sie an der anderen Seite des Gurtes ziehen. Vergewissern Sie sich, dass die Anzeige grün ist.

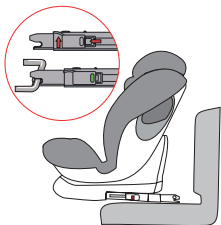


#### 4) Gruppe 2 / 3 (vorwärts gerichtet)

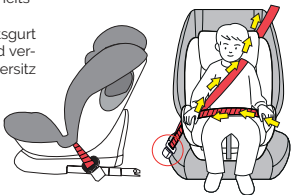
(Für Kinder zwischen 15 und 36 kg)

1 Bauen Sie das Gurtsystem so aus, wie unter Punkt „Ausbau der Gurtsysteme“ bereits beschrieben.

- 2
- Stellen Sie den Autokindersitz auf den Autositz und drehen Sie ihn in die vorwärts gerichtete Position.
  - Drücken Sie die Knöpfe der ISOFIX-Verbindungsstücke auf beiden Seiten und verlängern Sie die ISOFIX-Verbindungsstücke.
  - Schieben Sie die ISOFIX-Verbindungsstücke in die Einführhilfen und drücken Sie sie hinein, bis sie hörbar einrasten.
  - Die Anzeigen auf beiden Seiten werden erst grün, wenn die Verbindungen hergestellt sind. Drücken Sie den Kindersitz gegen die Rückenlehne, bis er fest sitzt.



- 3
- Setzen Sie das Kind in den Kindersitz.
  - Passen Sie die Höhe der Kopfstütze an. Die rote Sicherheitsgurtführung unter der Kopfstütze muss dabei frei bleiben.
  - Führen Sie den Sicherheitsgurt des Fahrzeuges durch die rote Sicherheitsgurtführung unter der Kopfstütze des Kindersitzes.
  - Vergewissern Sie sich, dass der Beckengurt über die Seite des Autokindersitzes verläuft.
  - Achten Sie insbesondere darauf, dass der Beckengurt so fest sitzt und so weit unten wie möglich über dem Becken des Kindes verläuft.
  - Stecken Sie den Dreipunkt-Sicherheitsgurt in das Gurtschloss des Autositzes. Achten Sie darauf, dass der Dreipunkt-Sicherheitsgurt nicht verdreht ist.
  - Ziehen Sie den Dreipunkt-Sicherheitsgurt des Fahrzeugs so fest wie möglich und vergewissern Sie sich, dass der Autokindersitz sicher fixiert ist.



## REINIGUNG

Bei der Entwicklung dieses Produktes wurde auf Sicherheit, Bequemlichkeit und Funktionalität geachtet. Bitte nehmen Sie sich die Zeit, diese Bedienungsanleitung gründlich zu studieren, ehe Sie das Produkt in Gebrauch nehmen, und bewahren Sie die Anleitung für spätere Einsichtnahme auf.

Damit Ihr Kindersitz lange gut erhalten bleibt, reinigen Sie ihn bitte nicht mit Lösungsmitteln, Scheuermitteln oder aggressiven Reinigern. Überprüfen Sie Gewebe und Nähte nach dem Waschen stets auf Unversehrtheit. Bitte waschen Sie das Gewebe stets exakt so, wie auf dem Etikett (siehe unten) angegeben.



Bei 30 °C  
im Schonwaschgang  
waschen



NICHT bügeln



NICHT bleichen



NICHT chemisch reinigen



Bei niedriger Temperatur  
im Trockner trocknen

## PFLEGE

Bitte überprüfen Sie das Produkt regelmäßig auf mögliche Beschädigungen. Verwenden Sie ein beschädigtes Produkt nicht und bewahren Sie es für Kinder unzugänglich auf.

Falls Sie weitere Fragen haben, wenden Sie sich bitte an den **Osann Kundendienst unter der Rufnummer +49 (0) 7731/970077**.

Thank you for purchasing our Neo360° child seat. If you need help with this product, please contact our customer service.

## APPLICATION

- This product is applicable for children in the ECE group **0+ / 1 / 2 / 3**. Weight range: 0-36 kg. Age range: 0-12 years.
- **Group 0+** is for children weighing 0-13 kg. The baby car seat is installed rearward facing in the car with Isofix connectors and the Top-Tether. The child is fastened with the 5-point belt of the baby car seat.
- **Group 1** is for children weighing 9-18 kg. The baby car seat is forward facing and is attached to the car with Isofix connectors and the Top-Tether. Rearward facing use up to 18 kg with Isofix and Top-Tether is also permitted. The child is fastened with the 5-point belt of the baby car seat.
- **Groups 2 and 3** are for children weighing 15-36 kg. The 5-point belt system of the child car seat is removed. The child car seat is directed forwards and is mounted on the car via the Isofix connectors. The child is fastened by the 3-point belt of the car.
- It is recommended to install the car seat on the rear seat of the vehicle. For rearward use in ECE Group 0+/1, DO NOT attach the child seat to the front seat where there is an airbag, unless the airbag can be deactivated. Refer to the vehicle operating manual for more information.
- This child car seat is only suitable for vehicles equipped with Isofix connectors as well as 3-point safety belts according to ECE R16 or other equivalent standards.

The following table provides information about the fastening devices and methods:

ECE Group	Installation direction	Installation method	Type	Isofix size
0+	Rearward facing	Isofix + Top-Tether	Semi-universal	D
1	Rearward facing	Isofix + Top-Tether	Semi-universal	D
1	Forward facing	Isofix + Top-Tether	Semi-universal	B1
2/3	Forward facing	3-point belt of the car + Isofix	Semi-universal	-

## WARNING

- This is a 'SEMI-UNIVERSAL' SAFETY RESTRAINT DEVICE FOR CHILDREN. It is compliant with Regulation 44/04 and may only be used in vehicles specified in the adjoining list of approved vehicles.
- It can only be fitted on vehicles with 3-point safety belts, whether fixed or inertia-reel, compliant with UN/ECE N°16 or an equivalent standard.

### Notice regarding ISOFIX child restraint system (Group 0+ I)

- This is an ISOFIX CHILD RESTRAINT SYSTEM. It is approved to Regulation No. 44, 04
- series of amendments for general use in vehicles fitted with ISOFIX anchorages systems.
- It will fit vehicles with positions approved as ISOFIX positions (as detailed in the vehicle handbook), depending on the category of the child seat and of the fixture.
- The mass group and the ISOFIX size class for which this device is intended is: Group I, B1 and Group 0+ I, D

**If in doubt, please contact the car seat manufacturer or the retailer.**

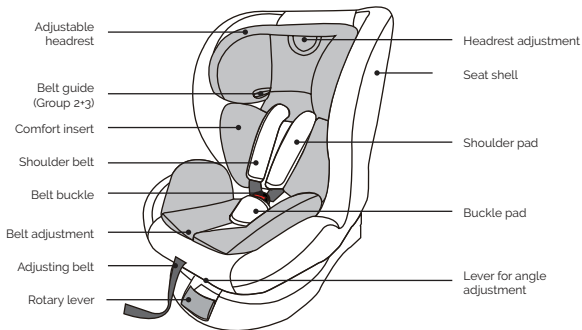
## WARNING

- Please read this manual carefully before use and keep it for future reference to ensure the safety of your child. Failure to follow the instructions in this manual may result in serious injury to your child.
- The child seat can only be used with its own 5-point belt system for children under a body weight of 18 kg (Group 0+ and Group 1).
- The child seat cannot be used with the 5-point belt system for children weighing 18 kg or more (Group 2 / 3).
- The child seat can be installed with the Isofix fastening facing rearwards and forwards. Important – Do not install in a forward direction until the child's weight exceeds 9 kg.
- For Isofix installation: Be sure to read the car manufacturer's manual.
- Do not use bearing contact points other than those described in the instructions and marked in the child restraint system.
- Do not use this child seat at home. It is not designed for home use and should only be used in your car.
- Never leave your child unattended on the seat at any time.
- Do not place the rear-facing child seat on the front seat with airbag. This may result in death or serious injury.
- The child seat should be replaced if it has been subjected to heavy loads in an accident.
- For safety reasons, the child seat must be fixed in the vehicle even if your child is not sitting in the child seat.
- Always make sure that all connections holding the child seat to the vehicle are tight and that all belts holding the child back are adapted to the child's body. Also make sure that the belts are not twisted.
- Baggage or other items that may cause injury in the event of a collision must be properly secured.
- The rigid objects and plastic parts of a child restraint system shall be placed and installed in such a way that they cannot be trapped by a movable seat or vehicle door in everyday use.
- It is important that secures the waist strap firmly. To avoid the risk of falling, your child should always be fastened.
- It is dangerous to make changes or additions to the device without the consent of the responsible authority. Ignoring the installation instructions of the child restraint system from the manufacturer is also dangerous.
- This child seat has been designed for newborns and children weighing up to 36 kg. Never overload the child seat by carrying more than one child or additional loads.
- The child restraint must not be used without the seat cover.
- The seat cover must not be replaced by another than the one recommended by the manufacturer, as the seat cover is an integral part of the restraint performance.

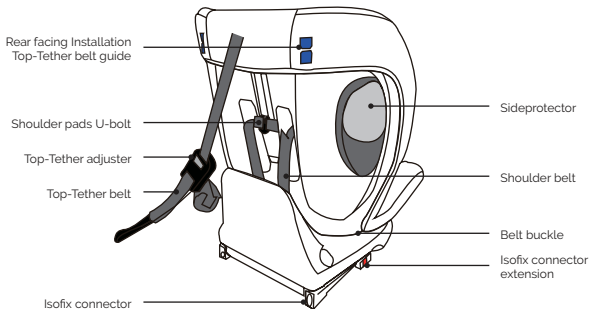


# SEAT PARTS

## Front view



## Rear view



## USE OF THE CHILD CAR SEAT

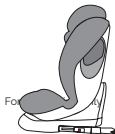
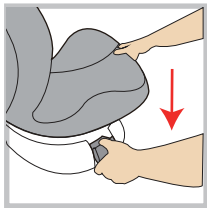
### Adjusting the tilt angle of the car seat

- Use one hand to operate the angle adjustment lever on the lower front of the seat shell.
- The other hand holds the back of the seat shell and adjusts the angle.
- When the child car seat is used in rearward facing direction, please use always the maximum reclining position
- In forward facing position (Group 1/2/3, 9-36 kg) the children car seat can use all 3 reclining positions.

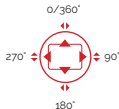


### Rotation of the car seat

- Pull the lever at the front of the seat with one hand, turn the seat shell with the other hand. While the seat shell is rotating, the lever can be released.
- There are 4 locking positions at 90, 180, 270 and 0 / 360° in the direction of the base. If the seat shell is in one of these positions, it is clicked into place.
- The forward position (3-positions) is for children in groups 1, 2 and 3. The rearward position is for infants in groups 0+ and 1 (maximum angle)



Rearward facing only



## Adjustment of the belt

- To release the belt, press the red button of the front belt adjustment with one hand.
- With the other hand, hold the buckle with the straps attached and then loosen it.
- To fasten the belt, pull the front adjustment strap.

Please pay everytime attention on it, to adjust the belts so that they are on the same height as the childrens shoulders.



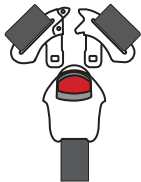
## Adjusting the headrest height

- Release the harness and pull the lever on the front of the headrest to the correct height to adjust the headrest.
- Release the lever and make sure that the headrest is locked.



## Opening / closing the belt

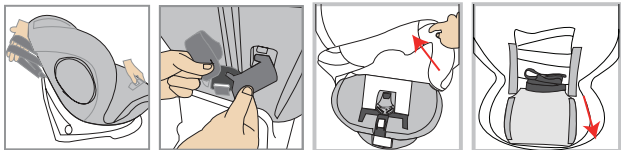
- To unlock the harness, press the red button on the buckle and separate the two buckle tongues.
- To lock the belt, first connect the 2 buckle tongues and then insert them together into the buckle.



## Removing the belt systems

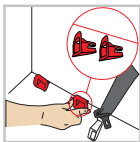
First press Strap adjuster. Then with the other hand, pull up the connection of shoulder strap from the back of the Shell. (See below pictures) Remove the Strap from the connection of shoulder strap and pull out the straps from front of the car seat. So the headrest continues to upwards to meet the taller children.

Remove the two tongues of buckle from straps and insert to the buckle slot. Then together with straps directly put into the place under the seat cover for store.



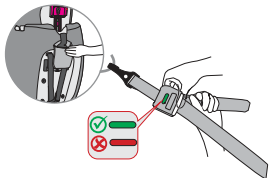
## Isofix connectors

- Push the red insertion aids through the slot in the upholstery between backrest and seat and into the Isofix brackets.
- Make sure the flat side is facing down. This is not necessary if the vehicle already has fixed insertion aids.
- Press both side Isofix connector buttons to extend the Isofix connectors in length.
- Insert the Isofix connectors into the insertion aids and press until you hear them click into place.
- The display on both sides only turns green when the connections are made. Press the child car seat against the backrest until it is secure.



## Top-Tether

- Take the top tether out of the pocket.
- To release the top tether, press the grey adjustment button with one hand and pull the side of the belt anchor to the required length with the other hand.
- To attach the Top-Tether, attach the anchor to the attachment point on the car seat (pay attention on top-tether routing for each group) and pull it as tightly as possible. The indicator does not turn green until the belt is locked.

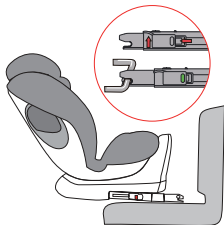


## INSTALLATION OF THE CHILD CAR SEAT

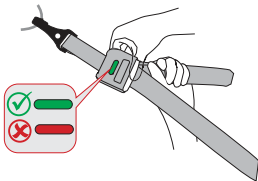
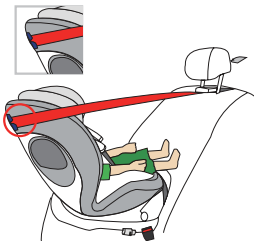
### 1) Group 0+ (rearward facing)

(For children from 0-13 kg)

- Press both side Isofix connector buttons to extend the Isofix connectors in length.
  - Insert the Isofix connectors into the insertion aids and press until they click into place.
  - The display on both sides only turns green when the connections are made. Pull the child car seat towards the backrest until it stands securely.
  - Put the car seat into maximum reclining position
  - Rotate the seat into rearward facing position



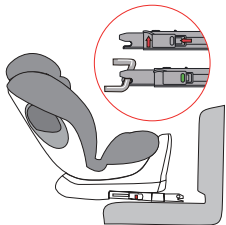
- Take the Top-Tether out of the pocket.
  - To release the Top-Tether, press the grey adjustment button with one hand and pull the side of the belt anchor to the required length with the other hand.
  - Pull the upper belt through the belt guide marked blue on the seat.
  - Attach the anchor to the attachment point on the rear of the car seat.
  - Tighten the top tether by pulling on the other side of the strap. Make sure the indicator is green.



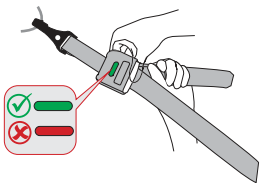
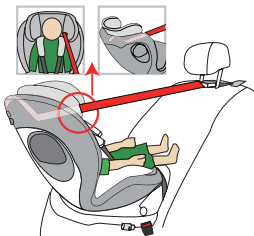
## 2) Group 1 (rearward facing)

(For children from 9-18 kg)

- Press both side Isofix connector buttons to extend the Isofix connectors in length.
  - Insert the Isofix connectors into the insertion aids and press until they click into place.
  - The display on both sides only turns green when the connections are made. Pull the child car seat towards the backrest until it stands securely.
  - Put the car seat into maximum reclining position
  - Rotate the seat into rearward facing position



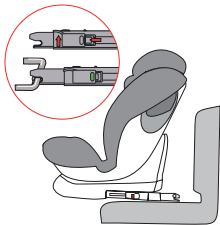
- Take the Top-Tether out of the pocket.
  - To release the Top-Tether, press the grey adjustment button with one hand and pull the side of the belt anchor to the required length with the other hand.
  - Pull the upper belt through belt guide on the headrest
  - Attach the anchor to the attachment point on the rear of the car seat.
  - Tighten the top tether by pulling on the other side of the strap. Make sure the indicator is green.



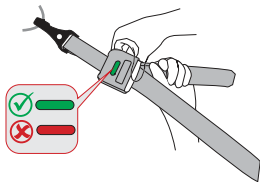
### 3) Group 1 (forward facing)

(For children from 9-18 kg)

- Place the child car seat on the car seat and rotate it to the forward facing position.
  - Press both side Isofix connector buttons to extend the Isofix connectors in length.
  - Insert the Isofix connectors into the insertion aids and press until you hear them click into place.
  - The display on both sides only turns green when the connections are made. Press the child car seat against the backrest until it is secure.



- Take the Top-Tether out of the pocket.
  - To release the Top-Tether, press the grey adjustment button with one hand and pull the side of the belt anchor to the required length with the other hand.
  - Pull the Top-Tether to behind the backseat where the Top-Tether anchor is positioned.
  - Attach the anchor to the attachment point on the rear of the car seat.
  - Tighten the top tether by pulling on the other side of the strap. Make sure the indicator is green.

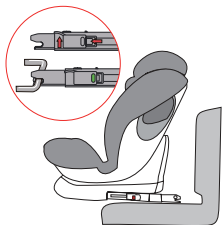


## 4) Group 2 / 3 (forward facing)

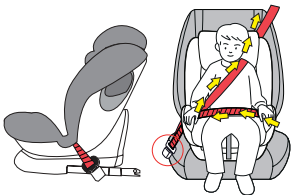
(For children from 15-36 kg)

1 Remove the belt system as described in previous point „Removing the belt systems“

- 2
- Place the child car seat on the car seat and place it in the forward facing position.
  - Press both side Isofix connector buttons to extend the Isofix connectors in length.
  - Insert the Isofix connectors into the insertion aids and press until they click into place.
  - The display on both sides only turns green when the connections are made. Pull the child car seat towards the backrest until it stands securely.



- 3
- Place the child in the child car seat.
  - Adjust the height of the headrest so that the red seatbelt guide under the headrest remains free.
  - Guide the car's seat belt through the red seatbelt guide under the headrest of the child car seat.
  - Make sure that the lap belt runs through the side of the child car seat.
  - Make sure that the lap belt in particular is tight and runs as low as possible over the child's pelvis.
  - Close the 3-point safety belt with the buckle on the car seat. Take care that the 3-point safety belt is not twisted.
  - Pull the vehicle's 3-point safety belt as tightly as possible and check that the child car seat is securely positioned.





## CLEANING

This product has been designed with safety, comfort and functionality in mind. Please take the time to read this manual carefully before using this product and keep it in a safe place for future reference.

Do not use solvents, abrasive cleaners or aggressive cleaning agents to ensure long-term use of your child car seat. Check the durability of the fabric and seams after each wash. When washing the fabric, follow the instructions on the label (see below) carefully.



Wash at 30°C,  
gentle cycle



DO NOT iron



DO NOT bleach



DO NOT dry clean



Drum drying at low  
temperature

## MAINTENANCE

Regularly check the condition of the product for possible damage. In case of damage, do not use and keep out of the reach of children.

If you have any problems, please contact **Osann Customer Service at +49 (0) 7731 / 970077**.

Merci pour votre achat de notre siège enfant Neo360°. Si vous avez besoin d'aide concernant ce produit, veuillez prendre contact avec notre service client.

## UTILISATION

- Ce produit est destiné à des enfants du groupe ECE **0+ / 1 / 2 / 3**. Catégorie de poids : 0-36 kg. Tranche d'âge : 0-12 ans.
- **Groupe 0+** est destiné aux enfants dont le poids est compris entre 0-13 kg. Le siège auto bébé est installé dos à la route avec des connecteurs Isofix et la sangle de retenue Top-Tether. L'enfant est attaché avec la ceinture 5 points du siège auto bébé.
- **Groupe 1** est destiné aux enfants dont le poids est compris entre 9-18 kg. Le siège auto bébé est installé face à la route et attaché à la voiture avec des connecteurs Isofix et la sangle de retenue Top-Tether. L'utilisation du siège dos à la route jusqu'à 18 kg est également autorisée avec les dispositifs Isofix et Top-Tether. L'enfant est attaché avec la ceinture 5 points du siège auto bébé.
- **Groupes 2 et 3** sont destinés aux enfants dont le poids est compris entre 15-36 kg. Le système de ceinture 5 points du siège auto enfant est retiré. Le siège auto enfant est orienté vers l'avant et monté sur la voiture via les connecteurs Isofix. L'enfant est attaché avec la ceinture 3 points de la voiture.
- Il est recommandé d'installer le siège auto sur le siège arrière du véhicule. Pour une utilisation dos à la route dans le groupe ECE 0+/1, NE PAS attacher le siège enfant au siège avant, là où il y a un airbag, sans que l'airbag soit désactivé. Reportez-vous au manuel d'utilisation du véhicule pour plus d'informations.
- Ce siège auto enfant est uniquement adapté pour des véhicules équipés de connecteurs Isofix ainsi que de ceintures de sécurité 3 points conformément à ECE R16 ou autres standards équivalents.

Le tableau suivant fournit des informations sur les dispositifs et méthodes de fixation :

Groupe ECE	Sens de l'installation	Méthode d'installation	Type	Taille Isofix
0+	Dos à la route	Isofix + Top-Tether	Semi-universel	D
1	Dos à la route	Isofix + Top-Tether	Semi-universel	D
1	Face à la route	Isofix + Top-Tether	Semi-universel	B1
2/3	Face à la route	Ceinture 3 points de la voiture + Isofix	Semi-universel	-

## AVERTISSEMENT !

- Ceci est un DISPOSITIF « SEMI-UNIVERSEL » DE RETENUE ET DE SÉCURITÉ POUR LES ENFANTS. Il est conforme au règlement 44/04 et ne peut être utilisé que dans les véhicules spécifiés dans la liste annexée des véhicules autorisés.
- Il ne peut être fixé que dans les véhicules ayant des ceintures de sécurité 3 points, qu'elles soient fixées ou avec enrouleur à inertie, conformes à UN/ECE n° 16 ou standard équivalent.

Remarque concernant le système ISOFIX de retenue pour enfant (Groupe 0+I)

- Ceci est un SYSTEME DE RETENUE POUR ENFANT ISOFIX. Il est homologué conformément au règlement n° 44, 04
- série d'amendements concernant l'usage général dans les véhicules équipés des systèmes d'ancrage ISOFIX.
- Il s'adapte à des véhicules avec des positions approuvées en tant que positions ISOFIX (comme expliqué en détail
- dans le manuel du véhicule), en fonction de la catégorie de siège pour enfant et du système de fixation.
- Ce dispositif est conçu pour les classes de poids et de taille ISOFIX suivantes : groupe I, B1 et groupe 0+ I, D

**Veillez consulter soit le fabricant du siège auto, soit le distributeur si vous avez des doutes.**

## AVERTISSEMENT !

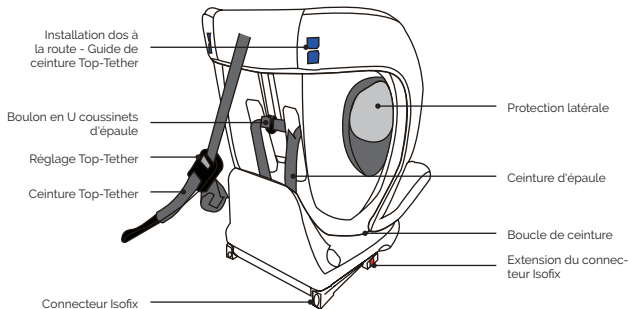
- Pour assurer la sécurité de votre enfant, veuillez lire attentivement ce manuel et le conserver pour pouvoir le consulter ultérieurement. Le non-respect des instructions de ce manuel peut causer à votre enfant des blessures graves.
- Le siège enfant ne peut être utilisé avec son propre système de ceinture 5 points que pour les enfants d'un poids inférieur à 18 kg (groupe 0+ et groupe 1).
- Le siège enfant ne peut être utilisé avec le système de ceinture 5 points que pour les enfants d'un poids égal ou supérieur à 18 kg (groupes 2/3).
- Le siège enfant peut être installé avec le système de fixation Isofix en position dos à la route et face à la route. Important - Ne l'installez face à la route que quand le poids de l'enfant est supérieur à 9 kg.
- Pour l'installation Isofix : Lisez tout d'abord attentivement le manuel du constructeur automobile.
- N'utilisez pas d'autres points de contact porteurs que ceux décrits dans le manuel et marqués sur le système de retenue enfant.
- N'utilisez pas ce siège auto à la maison. Il n'est pas conçu pour une utilisation à la maison et ne doit être utilisé que dans votre véhicule.
- Ne laissez jamais votre enfant sans surveillance dans le siège et à aucun moment.
- Ne placez pas le siège enfant dos à la route sur le siège passager avant avec l'airbag. Cela peut entraîner la mort ou des blessures graves.
- Le siège auto doit être remplacé s'il a été soumis à des charges lourdes lors d'un accident.
- Pour des raisons de sécurité, le siège enfant doit être fixé à l'intérieur du véhicule, même si votre enfant n'est pas assis dans le siège enfant.
- Assurez-vous toujours que toutes les connexions maintenant le siège enfant au véhicule sont bien serrées et que toutes les ceintures maintenant l'enfant en arrière sont adaptées au corps de l'enfant. Vérifiez que les sangles ne sont pas entortillées.
- Tout bagage ou autre objet susceptible de provoquer des blessures en cas de collision doit être correctement attaché.
- Les objets rigides et les pièces en plastique du système de retenue enfant doivent être placés et installés de telle manière qu'ils ne puissent pas être coincés par un siège mobile ou une portière de véhicule dans l'utilisation quotidienne.
- Il est important de sécuriser fermement la sangle à la taille. Votre enfant doit toujours être attaché pour éviter les chutes.
- Il est dangereux de modifier le dispositif ou d'y faire des ajouts sans autorisation de l'autorité compétente. Il est également dangereux d'ignorer les instructions d'installation du système de retenue enfant fournies par le fabricant.
- Ce siège enfant est conçu pour des nouveau-nés et des enfants pesant jusqu'à 36 kg. Ne surchargez jamais le siège enfant en y asseyant plus d'un enfant ou en ajoutant des charges supplémentaires.
- Le système de retenue enfant ne doit pas être utilisé sans la housse de siège.
- La housse de siège ne doit pas être remplacée par une autre housse que celle recommandée par le fabricant, car la housse de siège fait partie intégrante de la performance de retenue.

## PIÈCES DU SIÈGE

### Face avant



### Face arrière



## UTILISATION DU SIÈGE AUTO ENFANT

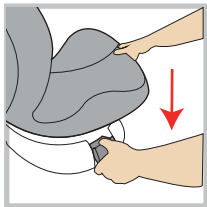
### Régler l'angle d'inclinaison du siège auto

- Utilisez une main pour actionner le levier de réglage de l'angle sur la partie avant inférieure de la coque du siège.
- L'autre main maintient le dossier de la coque du siège et règle l'angle.
- Lorsque le siège auto enfant est utilisé dans le sens dos à la route, veuillez toujours le régler sur la position allongée maximale.
- Dans la position face à la route (groupe 1/2/3, 9-36 kg), le siège auto enfant peut être utilisé dans les 3 positions d'inclinaison.



### Rotation du siège auto

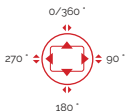
- Tirez le levier sur la partie avant du siège avec une main et tournez la coque du siège avec l'autre main. Lorsque la coque du siège est en rotation, on peut relâcher le levier.
- La base compte 4 positions de verrouillage à 90, 180, 270 et 0 / 360°. Si la coque du siège est dans une de ces positions, vous l'entendez s'enclencher.
- La position face à la route (3 positions) est destinée aux enfants des groupes 1, 2 et 3. La position dos à la route est destinée aux enfants des groupes 0+ et 1 (angle maximum)



Face à la route uniquement



Dos à la route uniquement



## Réglage de la ceinture

- Afin de libérer la ceinture, appuyez sur le bouton rouge du réglage de la ceinture avant avec une main.
- Avec l'autre main, tenez la boucle avec les sangles attachées, puis dégagez-la.
- Pour fixer la ceinture, tirez sur la sangle de réglage avant.

Veillez à chaque fois à régler les sangles de telle sorte qu'elles soient à la même hauteur que les épaules de l'enfant.



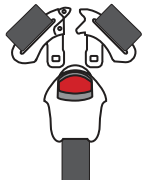
## Régler la hauteur de l'appuie-tête

- Dégagez le harnais et tirez le levier à l'avant de l'appuie-tête jusqu'à la hauteur de réglage correcte de l'appuie-tête.
- Relâchez le levier et assurez-vous que l'appuie-tête est bien verrouillé.



## Ouverture / Fermeture de la ceinture

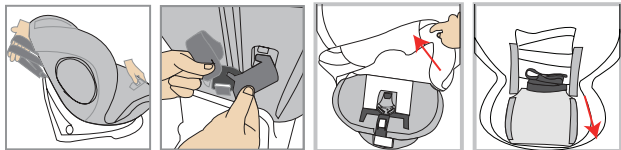
- Pour déverrouiller le harnais, appuyez sur le bouton rouge de la boucle et séparez les deux languettes de la boucle.
- Pour verrouillez la ceinture, rapprochez d'abord les 2 languettes de la boucle, puis insérez-les ensemble dans la boucle.



## Retirer les systèmes de la ceinture

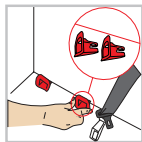
Appuyez d'abord sur le réglage de la sangle. Puis, avec l'autre main, relevez la connexion de la sangle d'épaule à partir du dossier de la coque. (Voir photos ci-dessous) Retirez la sangle depuis la connexion de la sangle d'épaule et sortez les sangles depuis la face avant du siège auto. Ainsi, on peut continuer à relever l'appuie-tête pour l'ajuster aux enfants plus grands.

Retirez des sangles les deux languettes de la boucle et insérez-les dans la fente de la boucle. Puis avec les sangles, placez-les directement sous la housse de siège pour les ranger.



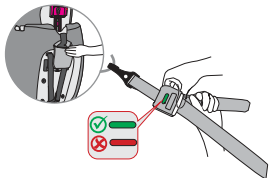
## Connecteurs Isofix

- Appuyez sur les aides d'insertion rouges et passez-les dans la fente dans le capitonnage entre le dossier et le siège et dans les supports Isofix.
- Assurez-vous que la partie plate est tournée vers le bas. Ce n'est pas nécessaire si le véhicule dispose déjà d'aides d'insertion fixes.
- Appuyez des deux côtés sur les boutons du connecteur Isofix pour rallonger les connecteurs Isofix.
- Insérez les connecteurs Isofix dans les aides d'insertion et appuyez jusqu'à ce que vous les entendiez s'encliqueter.
- L'affichage sur les deux côtés ne devient vert que lorsque les connexions sont réalisées. Appuyez sur le siège auto enfant contre le dossier jusqu'à ce qu'il soit en position sécurisée.



## Top-Tether

- Sortez le Top-Tether de la pochette.
- Pour libérer le Top-Tether, appuyez sur le bouton de réglage gris avec une main et tirez le côté de l'ancrage de la ceinture jusqu'à la longueur nécessaire avec l'autre main.
- Pour attacher le Top-Tether, attachez l'ancrage au point de fixation sur le siège de la voiture (prêtez attention au trajet du Top-Tether pour chaque groupe) et serrez-le le plus possible. L'indicateur ne deviendra vert que lorsque la ceinture aura été verrouillée.



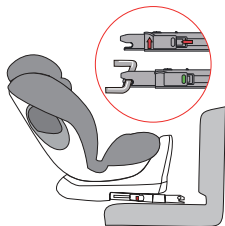


## UTILISATION DU SIEGE AUTO ENFANT

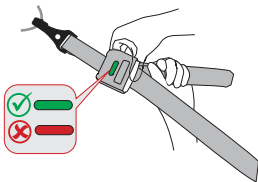
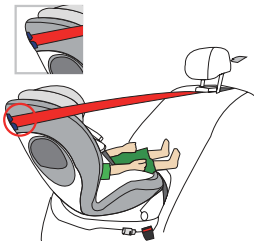
### 1) Group 0+ (dos à la route)

(Pour les enfants entre 0-13 kg)

- Appuyez des deux côtés sur les boutons du connecteur Isofix pour rallonger les connecteurs Isofix.
  - Insérez les connecteurs Isofix dans les aides d'insertion et appuyez jusqu'à ce que vous les entendiez s'encliqueter.
  - L'affichage sur les deux côtés ne devient vert que lorsque les connexions sont réalisées. Tirez le siège auto enfant vers le dossier jusqu'à ce qu'il soit positionné de manière sécurisée.
  - Placez le siège auto dans la position allongée maximale
  - Faites pivoter le siège en position dos à la route



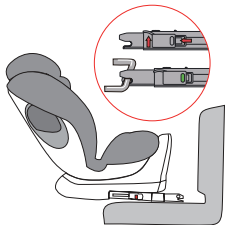
- Sortez le Top-Tether de la pochette.
  - Pour libérer le Top-Tether, appuyez sur le bouton de réglage gris avec une main et tirez le côté de l'ancrage de la ceinture jusqu'à la longueur nécessaire avec l'autre main.
  - Passez la sangle supérieure dans le guide de sangle marqué en bleu sur le siège.
  - Attachez l'ancrage au point de fixation à l'arrière du siège auto.
  - Serrez le Top Tether en tirant sur l'autre côté de la sangle. Assurez-vous que l'indicateur est vert.



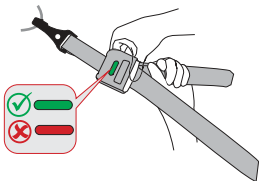
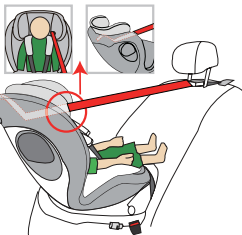
## 2) Groupe 1 (dos à la route)

(Pour les enfants entre 9-18 kg)

- 1
- Appuyez des deux côtés sur les boutons du connecteur Isofix pour rallonger les connecteurs Isofix.
  - Insérez les connecteurs Isofix dans les aides d'insertion et appuyez jusqu'à ce que vous les entendiez s'encliqueter.
  - L'affichage sur les deux côtés ne devient vert que lorsque les connexions sont réalisées. Tirez le siège auto enfant vers le dossier jusqu'à ce qu'il soit positionné de manière sécurisée.
  - Placez le siège auto dans la position allongée maximale
  - Faites pivoter le siège en position dos à la route



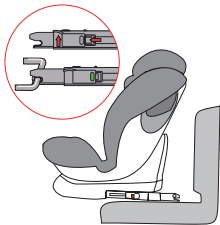
- 2
- Sortez le Top-Tether de la pochette.
  - Pour libérer le Top-Tether, appuyez sur le bouton de réglage gris avec une main et tirez le côté de l'ancrage de la ceinture jusqu'à la longueur nécessaire avec l'autre main.
  - Passez la sangle supérieure dans le guide de sangle sur l'appui-tête
  - Attachez l'ancrage au point de fixation à l'arrière du siège auto.
  - Serrez le Top Tether en tirant sur l'autre côté de la sangle. Assurez-vous que l'indicateur est vert.



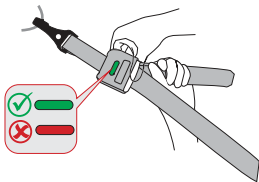
### 3) Groupe 1 (face à la route)

(Pour les enfants entre 9-18 kg)

- 1
- Placez le siège auto enfant sur le siège de la voiture et tournez-le en position face à la route.
  - Appuyez des deux côtés sur les boutons du connecteur Isofix pour rallonger les connecteurs Isofix.
  - Insérez les connecteurs Isofix dans les aides d'insertion et appuyez jusqu'à ce que vous les entendiez s'encliqueter.
  - L'affichage sur les deux côtés ne devient vert que lorsque les connexions sont réalisées. Appuyez sur le siège auto enfant contre le dossier jusqu'à ce qu'il soit en position sécurisée.



- 2
- Sortez le Top-Tether de la pochette.
  - Pour libérer le Top-Tether, appuyez sur le bouton de réglage gris avec une main et tirez le côté de l'ancrage de la ceinture jusqu'à la longueur nécessaire avec l'autre main.
  - Tirez le Top-Tether jusque derrière le siège arrière, là où est placé l'ancrage du Top-Tether.
  - Attachez l'ancrage au point de fixation à l'arrière du siège auto.
  - Serrez le Top Tether en tirant sur l'autre côté de la sangle. Assurez-vous que l'indicateur est vert.

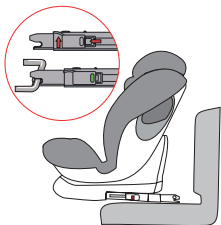


## 4) Groupe 2 / 3 (face à la route)

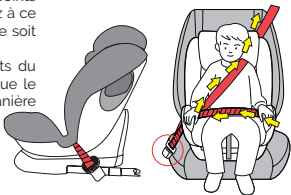
(Pour les enfants entre 15-36 kg)

- 1 Retirez le système de la ceinture comme cela est décrit au point précédent « Retirer les systèmes de la ceinture »

- 2
- Placez le siège auto enfant sur le siège de la voiture et tournez-le en position face à la route.
  - Appuyez des deux côtés sur les boutons du connecteur Isofix pour rallonger les connecteurs Isofix.
  - Insérez les connecteurs Isofix dans les aides d'insertion et appuyez jusqu'à ce que vous les entendiez s'encliqueter.
  - L'affichage sur les deux côtés ne devient vert que lorsque les connexions sont réalisées. Tirez le siège auto enfant vers le dossier jusqu'à ce qu'il soit positionné de manière sécurisée.



- 3
- Placez l'enfant dans le siège auto enfant.
  - Réglez la hauteur de l'appui-tête, de telle sorte que le guide rouge de la ceinture de sécurité sous l'appui-tête reste libre.
  - Guidez la ceinture de sécurité de la voiture à travers le guide de ceinture rouge sous l'appui-tête du siège auto enfant.
  - Assurez-vous que la ceinture sous-abdominale passe à travers le côté du siège auto enfant.
  - Assurez-vous que la ceinture sous-abdominale en particulier est tendue et qu'elle passe le plus bas possible sur le bassin de l'enfant.
  - Bouclez la ceinture de sécurité 3 points avec l'attache sur le siège auto. Veillez à ce que la ceinture de sécurité 3 points ne soit pas entortillée.
  - Serrez la ceinture de sécurité 3 points du véhicule le plus possible et vérifiez que le siège auto enfant est positionné de manière sécurisée.



## NETTOYAGE

Ce produit a été conçu avec un souci de sécurité, de confort et de fonctionnalité. Prenez le temps de lire ce manuel attentivement avant d'utiliser ce produit et conservez-le dans un endroit sûr pour pouvoir vous y reporter ultérieurement.

N'utilisez pas de solvants, de nettoyeurs abrasifs ou d'agents de nettoyage agressifs pour garantir une longue durée d'utilisation à votre siège auto enfant. Après chaque lavage, vérifiez que le tissu et les coutures sont en bon état. Lorsque vous lavez le tissu, suivez scrupuleusement les instructions sur l'étiquette (voir ci-dessous).



Lavage à 30 °C.  
Cycle délicat



NE PAS repasser



NE PAS javelliser



NE PAS nettoyer à sec



Sèche-linge à basse  
température

## ENTRETIEN

Vérifiez régulièrement que le produit n'est pas endommagé. S'il est endommagé, ne l'utilisez pas et tenez-le hors de portée des enfants.

En cas de problème, veuillez prendre contact avec **Osann Customer Service** au **+49 (0) 7731 / 970077**.

Grazie per aver acquistato il nostro seggiolino auto per bambini Neo360°. Se hai bisogno di aiuto con questo prodotto, contatta il nostro servizio clienti.

## APPLICABILITÀ

- Questo prodotto è applicabile ai bambini del gruppo ECE **0+ / 1 / 2 / 3**. Peso: 0-36 kg. Età: 0-12 anni.
- **Il Gruppo 0+** è per bambini con peso di 0-13 kg. Il seggiolino auto si installa nell'auto rivolto all'indietro, nel senso contrario a quello di marcia, con connettori Isofix e Top-Tether. Il bambino viene fissato con la cintura a 5 punti del seggiolino auto per bambini.
- **Il Gruppo 1+** è per bambini con peso di 9-18 kg. Il seggiolino auto si installa nell'auto rivolto in avanti, nel senso di marcia, con connettori Isofix e Top-Tether. È consentito anche il montaggio rivolto all'indietro fino a 18 kg con Isofix e Top-Tether. Il bambino viene fissato con la cintura a 5 punti del seggiolino auto per bambini.
- **I Gruppi 2 e 3** sono per bambini di peso 15-36 kg. Il sistema cintura a 5 punti del seggiolino auto per bambini viene rimosso. Il seggiolino auto per bambini viene rivolto in avanti e montato sull'auto tramite i connettori Isofix. Il bambino viene fissato con la cintura a 3 punti dell'auto.
- Si raccomanda di installare il seggiolino auto sul sedile posteriore del veicolo. Per il montaggio all'indietro nel gruppo ECE 0+/1, si raccomanda di NON collegare il seggiolino auto per bambini al sedile anteriore se questo è provvisto di airbag, a meno che l'airbag possa essere disattivato. Per ulteriori informazioni, consultare le istruzioni per l'uso del veicolo.
- Questo seggiolino auto per bambini è adatto esclusivamente a veicoli dotati di connettori Isofix e cinture di sicurezza a 3 punti secondo la norma ECE R16 o altri standard equivalenti.

La seguente tabella fornisce informazioni sui dispositivi e i metodi di fissaggio:

Gruppo ECE	Direzione di installazione	Metodo di installazione	Tipo	Dimensione Isofix
0+	Orientazione all'indietro	Isofix + Top-Tether	Semiuniversale	D
1	Orientazione all'indietro	Isofix + Top-Tether	Semiuniversale	D
1	Orientazione in avanti	Isofix + Top-Tether	Semiuniversale	B1
2/3	Orientazione in avanti	Cintura a 3 punti dell'auto + Isofix	Semiuniversale	-

## ATTENZIONE

- Questo è un SISTEMA DI RITENUTA DI SICUREZZA "SEMI-UNIVERSALE" PER BAMBINI. È conforme al Regolamento 44/04 e può essere utilizzato esclusivamente nei veicoli indicati nell'elenco accluso di veicoli omologati.
- Può essere montato esclusivamente su veicoli con cinture di sicurezza a 3 punti, sia fisse che a bobina inerziale, conformi alla norma UN/ECE N°16 o a uno standard equivalente.

Avviso relativo al sistema di ritenuta per bambini ISOFIX (Gruppo 0+ I)

- Questo è un SISTEMA DI RITENUTA ISOFIX PER BAMBINI. È omologato ai sensi del regolamento n. 44, 04
- serie di modifiche per l'uso generale in autoveicoli dotati di sistemi di ancoraggio ISOFIX.
- È installabile su veicoli con posizioni di fissaggio omologate per ISOFIX (vedere dettagli nel manuale del veicolo) in maniera conforme alla categoria del seggiolino auto e al tipo di attacchi.
- Il gruppo di massa e la classe di dimensione ISOFIX a cui è destinato il dispositivo è: Gruppo I, B1 e Gruppo 0+ I, D

**In caso di dubbi contattare il produttore o rivenditore del seggiolino auto.**

## ATTENZIONE

- Per garantire la sicurezza del bambino, prima di utilizzare il seggiolino auto leggere attentamente le presenti istruzioni e conservarle per consultazione futura. La mancata osservanza delle istruzioni contenute nel presente manuale può causare gravi lesioni al bambino.
- Il seggiolino auto per bambini può essere utilizzato esclusivamente con il proprio sistema cintura a 5 punti per bambini sotto i 18 kg di peso corporeo (Gruppo 0+ e Gruppo 1).
- Il seggiolino auto per bambini non può essere utilizzato con il sistema cintura a 5 punti per bambini con peso corporeo pari o superiore a 18 kg (Gruppo 2 / 3).
- Il seggiolino auto per bambini può essere installato con il fissaggio Isofix con orientazione sia in avanti sia all'indietro. Importante - Non installare il seggiolino auto rivolto in avanti fino a quando il peso del bambino è superiore a 9 kg.
- Per l'installazione ISOFIX: Accertarsi di aver letto il manuale delle istruzioni del fabbricante del veicolo.
- Non usare punti di carico del peso diversi da quelli indicati nelle istruzioni e contrassegnati nel sistema di ritenuta bambini.
- Non usare il seggiolino auto per bambini in casa. Il prodotto non è stato progettato per essere usato in casa, ma soltanto in auto.
- Non lasciare mai un bambino incustodito nel seggiolino auto.
- Non collocare il seggiolino auto rivolto all'indietro su un sedile anteriore dotato di airbag. Ciò può causare la morte o lesioni gravi.
- Se il seggiolino auto è stato sottoposto a carichi pesanti in un incidente deve essere sostituito.
- Per motivi di sicurezza, il seggiolino auto deve essere fissato all'interno del veicolo anche quando il bambino non è seduto nel seggiolino auto.
- Accertarsi sempre che tutti i collegamenti che fissano il seggiolino auto al veicolo siano ben stretti e che tutte le cinture che trattengono il bambino siano regolate per adattarsi al corpo del bambino. Assicurarsi inoltre che le cinghie non siano attorcigliate.
- I bagagli o altri oggetti che in caso di collisione potrebbero causare lesioni devono essere saldamente bloccati.
- I componenti rigidi o in plastica del sistema di ritenuta per bambini devono essere posizionati e installati in modo tale da non restare incastrati in un sedile spostabile o in una portiera del veicolo durante l'uso quotidiano.
- È importante che il cinturino in vita sia fissato saldamente. Le cinture del bambino devono essere sempre allacciate per evitare il rischio di caduta.
- È pericoloso apportare modifiche o aggiunte al dispositivo senza l'autorizzazione dell'autorità competente. È altresì pericolosa la mancata rigorosa osservanza delle istruzioni di installazione fornite dal produttore del sistema di ritenuta per bambini.
- Il seggiolino auto per bambini è progettato per neonati e per bambini fino a 36 kg di peso. Non sovraccaricare il seggiolino auto collocandovi più di un bambino o dei pesi aggiuntivi.
- Il sistema di ritenuta per bambini non deve essere usato senza rivestimento.
- Il rivestimento costituisce un elemento integrante dell'efficacia di ritenuta e non deve essere sostituito con altri rivestimenti diversi da quello raccomandato dal produttore.

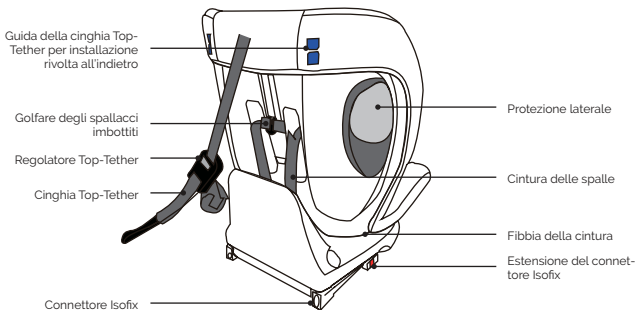


## PARTI DEL SEGGIOLINO AUTO

### Vista anteriore



### Vista posteriore



## UTILIZZO DEL SEGGIOLINO AUTO PER BAMBINI

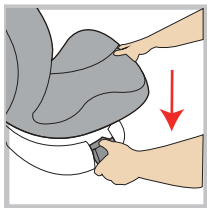
### Regolazione dell'angolo di inclinazione del seggiolino auto

- Utilizzare una mano per azionare la leva di regolazione dell'angolo di inclinazione sulla parte anteriore inferiore della scocca del seggiolino auto.
- L'altra mano tiene lo schienale della scocca del seggiolino auto e regola l'angolo.
- Quando il seggiolino auto per bambini viene utilizzato in direzione contraria al senso di marcia, applicare sempre la posizione di reclinazione massima.
- Se montato in posizione rivolta in avanti (Gruppo 1/2/3, 9-36 kg), il seggiolino auto per bambini può essere utilizzato in tutte e 3 le posizioni di reclinazione.



### Rotazione del seggiolino auto

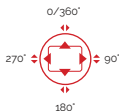
- Tirare la leva nella parte anteriore del seggiolino auto con una mano, ruotare la scocca del seggiolino auto con l'altra mano. Mentre la scocca del seggiolino auto ruota, la leva può essere rilasciata.
- Esistono 4 posizioni di bloccaggio a 90, 180, 270 e 0 / 360° in direzione della base. Se la scocca del seggiolino auto si trova in una di queste posizioni, scatta in posizione.
- La posizione rivolta in avanti (3 posizioni) è per i bambini dei gruppi 1, 2 e 3. La posizione rivolta all'indietro per i bambini dei gruppi 0+ e 1 è (angolo massimo)



Solo con orientazione  
in avanti



Solo con orientazione  
all'indietro



## Regolazione della cintura

- Per rilasciare la cintura, premere con una mano il pulsante rosso della regolazione della cintura anteriore.
- Con l'altra mano, tenere la fibbia con le cinghie attaccate e poi allentarla.
- Per fissare la cintura, tirare la cinghia di regolazione anteriore.

Fare sempre attenzione a regolare le cinture in modo che si trovino alla stessa altezza delle spalle dei bambini.



## Regolazione dell'altezza del poggiatesta

- Rilasciare l'imbracatura e tirare la leva sulla parte anteriore del poggiatesta all'altezza corretta per regolare il poggiatesta.
- Rilasciare la leva e assicurarsi che il poggiatesta sia bloccato in posizione.



## Aprire / chiudere la cintura

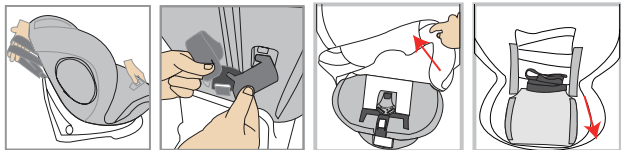
- Per sbloccare l'imbracatura, premere il pulsante rosso sulla fibbia e separare le due linguette della fibbia.
- Per bloccare la cintura, collegare prima le 2 linguette della fibbia e poi inserirle insieme nella fibbia.



## Rimozione dei sistemi cintura

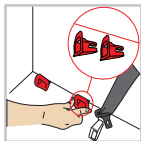
Prima di tutto premere il regolatore della cintura. Quindi, aiutandosi con l'altra mano, tirare verso l'alto il collegamento della cinghia per le spalle dal retro della scocca. (Vedere foto sotto) Rimuovere la cinghia dal collegamento della cinghia per le spalle ed estrarre le cinghie dalla parte anteriore del seggiolino auto. Così il poggiatesta si muove verso l'alto per essere adattato ai bambini più alti.

Rimuovere le due linguette della fibbia dalle cinghie e inserirle nella fessura della fibbia. Quindi conservare direttamente il tutto, insieme alle cinghie, nello spazio sotto la copertura del seggiolino auto.



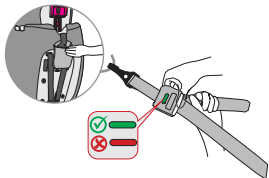
## Connettori Isofix

- Spingere gli ausili di inserimento rossi attraverso la fessura nell'imbottitura tra schienale e seggiolino auto e nelle staffe Isofix.
- Assicurarsi che il lato piatto sia rivolto verso il basso. Ciò non è necessario se il veicolo è già provvisto di ausili di inserimento fissi.
- Premere entrambi i pulsanti laterali del connettore Isofix per estendere i connettori Isofix in lunghezza.
- Inserire i connettori Isofix negli ausili di inserimento e premere fino a quando si sente il meccanismo scattare in posizione.
- Il display su entrambi i lati diventa verde solo quando vengono effettuati i collegamenti. Premere il seggiolino auto per bambini contro lo schienale dell'auto fino a quando non sia in posizione sicura.



## Top-Tether

- Estrarre il Top-Tether dalla tasca.
- Per sbloccare il Top-Tether, premere con una mano il pulsante grigio di regolazione e tirare con l'altra mano il lato dell'ancoraggio della cintura alla lunghezza desiderata.
- Per fissare il Top-Tether, fissare l'ancoraggio al punto di fissaggio sul sedile dell'auto (fare attenzione al percorso dell'imbracatura superiore per ciascun gruppo) e tirarlo per tenderlo il più possibile. L'indicatore diventa verde solo quando la cintura è bloccata.

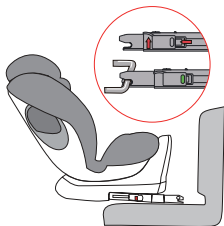


## INSTALLAZIONE DEL SEGGIOLINO AUTO PER BAMBINI

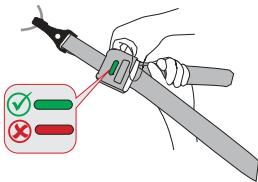
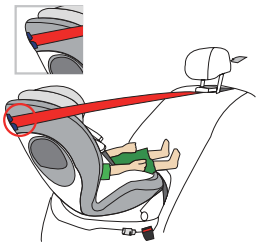
### 1) Gruppo 0+ (orientazione all'indietro)

(per bambini di 0-13 kg)

- Premere entrambi i pulsanti laterali del connettore Isofix per estendere i connettori Isofix in lunghezza.
  - Inserire i connettori Isofix negli ausili di inserimento e premere fino a quando si sente il meccanismo scattare in posizione.
  - Il display su entrambi i lati diventa verde solo quando vengono effettuati i collegamenti. Premere il seggiolino auto per bambini contro lo schienale dell'auto fino a quando non sia in posizione sicura.
  - Regolare il seggiolino auto nella massima posizione di reclinazione.
  - Ruotare il seggiolino auto nella posizione orientata all'indietro.



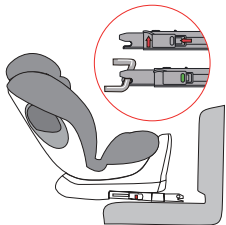
- Estrarre il Top-Tether dalla tasca.
  - Per sbloccare il Top-Tether, premere con una mano il pulsante grigio di regolazione e tirare con l'altra mano il lato dell'ancoraggio della cintura fino a raggiungere la lunghezza desiderata.
  - Tirare la cintura superiore attraverso la guida della cintura contrassegnata in blu sul seggiolino auto.
  - Fissare l'ancoraggio al punto di fissaggio sul retro del seggiolino auto.
  - Stringere il Top-Tether tirando dall'alto lato della cinghia. Accertarsi che l'indicatore indichi il verde.



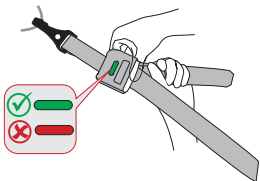
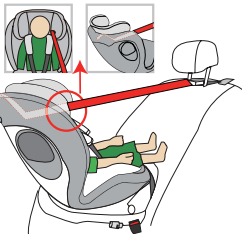
## 2) Gruppo 1 (rivolto all'indietro)

(per bambini di 9-18 kg)

- 1
- Premere entrambi i pulsanti laterali del connettore Isofix per estendere i connettori Isofix in lunghezza.
  - Inserire i connettori Isofix negli ausili di inserimento e premere fino a quando si sente il meccanismo scattare in posizione.
  - Il display su entrambi i lati diventa verde solo quando vengono effettuati i collegamenti. Premere il seggiolino auto per bambini contro lo schienale dell'auto fino a quando non sia in posizione sicura.
  - Regolare il seggiolino auto nella massima posizione di reclinazione
  - Ruotare il seggiolino auto nella posizione orientata all'indietro



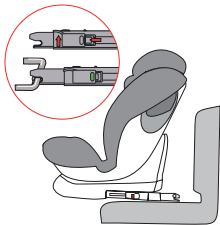
- 2
- Estrarre il Top-Tether dalla tasca.
  - Per sbloccare il Top-Tether, premere con una mano il pulsante grigio di regolazione e tirare con l'altra mano il lato dell'ancoraggio della cintura fino a raggiungere la lunghezza desiderata.
  - Tirare la cintura superiore attraverso la guida della cintura sul poggiatesta.
  - Fissare l'ancoraggio al punto di fissaggio sul retro del seggiolino auto.
  - Stringere il Top-Tether tirando dall'alto lato della cinghia. Accertarsi che l'indicatore indichi il verde.



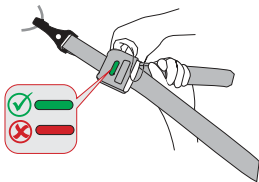
### 3) Gruppo 1 (rivolto in avanti)

(per bambini di 9-18 kg)

- 1
- Posizionare il seggiolino auto per bambini rivolto in avanti sul sedile dell'auto.
  - Premere entrambi i pulsanti laterali del connettore Isofix per estendere i connettori Isofix in lunghezza.
  - Inserire i connettori Isofix negli ausili di inserimento e premere fino a quando si sente il meccanismo scattare in posizione.
  - Il display su entrambi i lati diventa verde solo quando vengono effettuati i collegamenti. Premere il seggiolino auto per bambini contro lo schienale dell'auto fino a quando non sia in posizione sicura.



- 2
- Estrarre il Top-Tether dalla tasca.
  - Per sbloccare il Top-Tether, premere con una mano il pulsante grigio di regolazione e tirare con l'altra mano il lato dell'ancoraggio della cintura fino a raggiungere la lunghezza desiderata.
  - Tirare il Top-Tether dietro il sedile posteriore, dove è posizionato l'ancoraggio Top-Tether.
  - Fissare l'ancoraggio al punto di fissaggio sul retro del seggiolino auto.
  - Stringere il Top-Tether tirando dall'alto lato della cinghia. Accertarsi che l'indicatore indichi il verde.



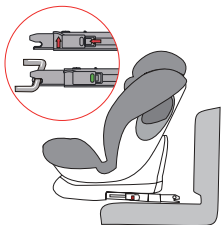
## 4) Gruppo 2 / 3 (rivolto in avanti)

(per bambini di 15-36 kg)

**1** Rimuovere il sistema cintura come descritto al punto precedente ("Rimozione dei sistemi cintura")

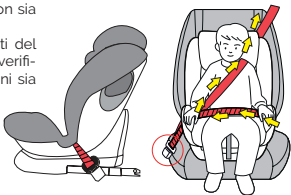
**2**

- Posizionare il seggiolino auto per bambini rivolto in avanti sul sedile dell'auto.
- Premere entrambi i pulsanti laterali del connettore Isofix per estendere i connettori Isofix in lunghezza.
- Inserire i connettori Isofix negli ausili di inserimento e premere fino a quando si sente il meccanismo scattare in posizione.
- Il display su entrambi i lati diventa verde solo quando vengono effettuati i collegamenti. Premere il seggiolino auto per bambini contro lo schienale dell'auto fino a quando non sia in posizione sicura.



**3** • Collocare il bambino nel seggiolino auto per bambini.

- Regolare l'altezza del poggiatesta, in modo che la guida rossa della cintura di sicurezza sotto il poggiatesta rimanga libera.
- Guidare la cintura di sicurezza dell'automobile attraverso la guida rossa sotto il poggiatesta del seggiolino auto per bambini.
- Accertarsi che la cintura addominale passi attraverso il lato del seggiolino auto per bambini.
- Accertarsi che la cintura addominale, in particolare, sia tesa e corra il più in basso possibile sul bacino del bambino.
- Chiudere la cintura di sicurezza a 3 punti con la fibbia sul sedile auto. Fare attenzione che la cintura di sicurezza a 3 punti non sia attorcigliata.
- Tirare la cintura di sicurezza a 3 punti del veicolo tendendola il più possibile e verificare che il seggiolino auto per bambini sia posizionato correttamente.





## PULIZIA

Questo prodotto è stato progettato pensando a sicurezza, comfort e funzionalità. Si prega di leggere attentamente il presente manuale prima di utilizzare il prodotto e conservarlo in un luogo sicuro per futura consultazione.

Non utilizzare solventi, detersivi abrasivi o detersivi aggressivi per garantire un uso prolungato del seggiolino auto per bambini. Controllare la durata del tessuto e delle cuciture dopo ogni lavaggio. Durante il lavaggio del tessuto, seguire le istruzioni riportate sull'etichetta (vedi sotto) con particolare attenzione.



Lavare a 30°C,  
ciclo delicato



NON stirare



NON candeggiare



NON lavare a secco



Asciugatura in tamburo a  
bassa temperatura

## MANUTENZIONE

Verificare regolarmente l'eventuale presenza di danni al prodotto. In caso di danno, interrompere l'utilizzo e tenere il prodotto lontano dalla portata dei bambini.

In caso di problemi, contattare il **Servizio Clienti Osann al numero +49(0)7731 / 970077.**

Gracias por adquirir nuestro asiento para niños Neo360°. Si necesita ayuda con este producto, póngase en contacto con nuestro servicio de atención al cliente.

## APLICACIÓN

- Este producto aplica para niños del grupo ECE **0+ / 1 / 2 / 3**. Rango de peso: 0-36 k Rango de edad: 0-12 años.
- **Grupo 0+** es para niños de 0 a 13 k. El asiento de coche para bebé se instala mirando hacia atrás con conectores ISOFIX y la fijación superior. Se abrocha el niño con el cinturón de seguridad de 5 puntos del asiento.
- **Grupo 1** es para niños de 9 a 18 k. El asiento de coche para bebé está orientado hacia delante y se fija al coche con los conectores ISOFIX y la fijación superior. También se permite el uso mirando hacia atrás con un peso de hasta 18 k con ISOFIX y fijación superior. Se abrocha el niño con el cinturón de seguridad de 5 puntos del asiento.
- **Grupos 2 y 3** son para niños de 15 a 36 k de peso. El sistema de cinturón de seguridad de 5 puntos del asiento para niños se retira. El asiento para niños se orienta hacia delante y se instala en el automóvil a través de los conectores ISOFIX. Se sujeta al niño con el cinturón de tres puntos del coche.
- Se recomienda instalar el asiento de seguridad en el asiento trasero del vehículo. Para uso mirando hacia atrás para el Grupo ECE 0+/1, NO conecte el asiento para niños al asiento delantero donde haya un airbag, a menos que este pueda ser desactivado. Consulte el manual de instrucciones del vehículo para obtener más información.
- Este asiento para niños solo es adecuado para vehículos equipados con conectores ISOFIX y cinturones de seguridad de 3 puntos de acuerdo con la norma ECE R16 u otras normas equivalentes.

La siguiente tabla proporciona información sobre los dispositivos y métodos de fijación:

Grupo ECE	Orientación de la instalación	Método de instalación	Tipo	Tamaño ISOFIX
0+	Orientado hacia atrás	ISOFIX + fijación superior	Semiuniversal	D
1	Orientado hacia atrás	ISOFIX + fijación superior	Semiuniversal	D
1	Orientado hacia delante	ISOFIX + fijación superior	Semiuniversal	B1
2/3	Orientado hacia delante	Cinturón de 3 puntos del coche + Isofix	Semiuniversal	-

## ADVERTENCIA

- Este es un DISPOSITIVO DE SEGURIDAD «SEMIUNIVERSAL» PARA NIÑOS. Cumple con el Reglamento 44/04 y solo puede utilizarse en los vehículos especificados en la lista adjunta de vehículos homologados.
- Solo puede instalarse en vehículos con cinturones de seguridad de 3 puntos, ya sean fijos o de inercia, que cumplan con la norma UN/ECE n.º 16 o una norma equivalente.

### Aviso sobre el sistema de retención infantil ISOFIX (Grupo 0+I)

- Se trata de un sistema de retención infantil ISOFIX. Ha sido homologado respecto al Reglamento n.º 44.
- serie 04 de enmiendas, para su uso general en vehículos equipados con sistemas de anclajes ISOFIX.
- Se instalará en vehículos equipados con posiciones homologadas como posiciones ISOFIX (como se indica en el
- manual de instrucciones del vehículo), en función de la categoría del asiento para niños y del aparato.
- El grupo de peso y la clase de tamaño ISOFIX para los que está destinado el dispositivo son: Grupo I, B1 y Grupo 0+ I, D

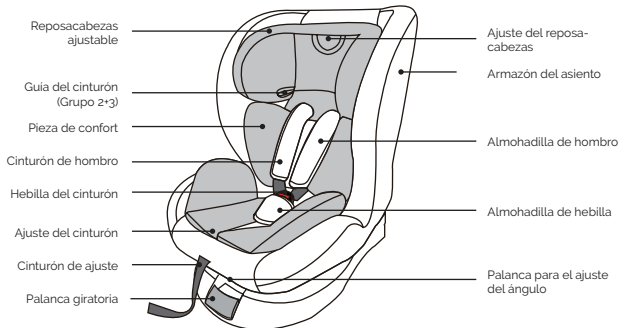
**En caso de duda, póngase en contacto con el fabricante del asiento para coche o con el distribuidor.**

## ADVERTENCIA

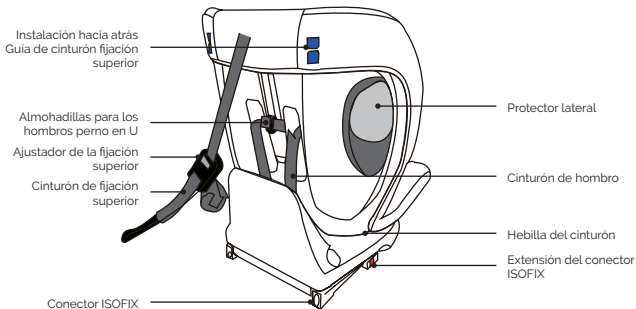
- Por favor, lea este manual cuidadosamente antes del uso y guárdelo para futuras referencias para garantizar la seguridad de su hijo. El incumplimiento de las instrucciones de este manual puede resultar en lesiones graves para su hijo.
- El asiento para niños solo puede utilizarse con su propio sistema de cinturones de seguridad de 5 puntos para niños menores de 18 k de peso (Grupo 0+ y Grupo 1).
- El asiento para niños no se puede utilizar con el sistema de cinturones de seguridad de 5 puntos para niños de 18 k o más (Grupo 2 / 3).
- El asiento para niños se puede instalar con la fijación ISOFIX hacia atrás y hacia delante. Importante: no instale en la dirección hacia delante hasta que el peso del niño supere los 9 k.
- Para la instalación de ISOFIX: Asegúrese de leer el manual del fabricante del automóvil.
- No use ningún punto de contacto de carga diferente a los descritos en las instrucciones y marcados en el sistema de seguridad para niños.
- No use este asiento para niños en casa. No está diseñado para uso doméstico y solo debe usarse en el coche.
- Nunca deje a su hijo desatendido en el asiento.
- No ponga la silla de niño orientada hacia atrás en asientos delanteros provistos de airbag. Esto puede causar la muerte o lesiones graves.
- El asiento para niños debe sustituirse si ha sido sometido a cargas pesadas en un accidente.
- Por razones de seguridad, el asiento para niños debe fijarse en el vehículo incluso si su hijo no está sentado en él.
- Asegúrese siempre de que todas las conexiones que sujetan el asiento para niños al vehículo estén bien apretadas y que todos los cinturones que sujetan al niño estén adaptados al cuerpo del niño. Asegúrese también de que los cinturones no estén retorcidos.
- El equipaje u otros artículos que puedan causar lesiones en caso de colisión deben estar debidamente asegurados.
- Los objetos rígidos y las partes plásticas de un sistema de retención para niños se deben colocar e instalar de forma que no puedan quedar atrapados por un asiento móvil o una puerta del vehículo en el uso diario.
- Es importante que asegure firmemente la correa de la cintura. Para evitar el riesgo de caídas, su hijo debe estar siempre abrochado.
- Es peligroso realizar cambios o adiciones al dispositivo sin el consentimiento de la autoridad responsable. También es peligroso ignorar las instrucciones de instalación del fabricante del sistema de retención para niños.
- Este asiento para niños ha sido diseñado para recién nacidos y niños de hasta 36 k de peso. Nunca sobrecargue el asiento para niños transportando más de un niño o cargas adicionales.
- El sistema de retención infantil no debe utilizarse sin la funda del asiento.
- La funda del asiento no debe ser reemplazada por otra que no sea la recomendada por el fabricante, ya que la funda del asiento es una parte integral del rendimiento del sistema de retención.

## PIEZAS DEL ASIENTO

### Vista frontal



### Vista trasera



## USO DEL ASIENTO DE COCHE PARA NIÑOS

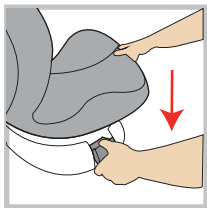
### Ajuste del ángulo de inclinación del asiento de coche

- Utilice una mano para accionar la palanca de ajuste del ángulo en la parte delantera inferior del armazón del asiento.
- La otra mano sostiene el respaldo del armazón del asiento y ajusta el ángulo.
- Cuando el asiento para niños se utilice en sentido contrario a la marcha, utilice siempre la posición reclinable máxima.
- En la posición mirando hacia delante (Grupo 1/2/3, 9-36 k), el asiento para niños puede utilizar las 3 posiciones reclinables.



### Rotación del asiento de coche

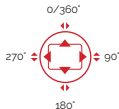
- Tire de la palanca situada en la parte delantera del asiento con una mano y gire el armazón del asiento con la otra. Mientras el armazón del asiento gire, la palanca puede soltarse.
- Hay 4 posiciones de bloqueo en 90, 180, 270 y 0/360° en la dirección de la base. Si el armazón del asiento está en una de estas posiciones, se encaja en su sitio.
- La posición delantera (3 posiciones) es para niños de los grupos 1, 2 y 3. La posición hacia atrás es para los niños de los grupos 0+ y 1 (ángulo máximo)



Solo mirando hacia adelante



Solo mirando hacia atrás



## Ajuste del cinturón

- Para soltar el cinturón, presione con una mano el botón rojo de ajuste del cinturón delantero.
- Con la otra mano, sujete la hebilla con las correas puestas y luego aflójela.
- Para abrochar el cinturón, tire de la correa de ajuste delantera.

Por favor, siempre preste atención al ajustar los cinturones de modo que estén a la misma altura que los hombros del niño.



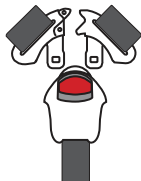
## Ajuste de la altura del reposacabezas

- Suelte el arnés y tire de la palanca de la parte delantera del reposacabezas a la altura correcta para ajustar el reposacabezas.
- Suelte la palanca y asegúrese de que el reposacabezas esté bloqueado.



## Atar/soltar el cinturón

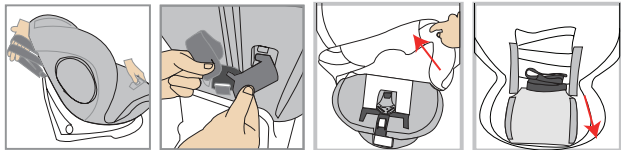
- Para desbloquear el arnés, presione el botón rojo de la hebilla y separe las dos lengüetas de la hebilla.
- Para atar el cinturón, primero conecte las dos lengüetas de la hebilla e insértelas en la hebilla.



## Desmontaje de los sistemas de cinturones

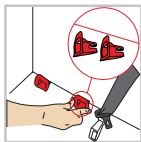
Presionar primero el ajustador de la correa. Luego, con la otra mano, tire de la conexión de la correa para el hombro desde la parte posterior del armazón. (Vea las imágenes a continuación). Retire la correa de la conexión de la correa para el hombro y saque las correas de la parte delantera del asiento de coche. Así, el reposacabezas continúa hacia arriba para alcanzar a los niños más altos.

Retire las dos lengüetas de la hebilla de las correas e insértelas en la ranura de la hebilla. A continuación, guárdelas junto con las correas en el espacio de debajo del asiento.



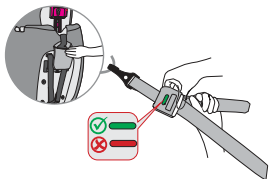
## Conectores ISOFIX

- Empuje los asistentes de inserción de color rojo a través de la ranura de la tapicería entre el respaldo y el asiento y dentro de los soportes ISOFIX.
- Asegúrese de que el lado plano esté hacia abajo. Esto no es necesario si el vehículo ya dispone de asistentes de inserción fijos.
- Pulse los dos botones laterales del conector ISOFIX para ampliar la longitud de los conectores ISOFIX.
- Inserte los conectores ISOFIX en los asistentes de inserción y presione hasta que oiga que encajan en su sitio.
- El indicador de ambos lados solo se vuelve verde cuando se realizan las conexiones. Presione el asiento para niños contra el respaldo hasta que quede bien sujeto.



## Fijación superior

- Saque la correa de sujeción superior del compartimento.
- Para soltar la fijación superior, pulse el botón de ajuste gris con una mano y tire del lado del anclaje del cinturón hasta la longitud deseada con la otra mano.
- Para fijar la fijación superior, fije el anclaje al punto de fijación en el asiento del coche (preste atención a las guías de la fijación superior de cada grupo) y tire de él con la mayor fuerza posible. El indicador no se pone de color verde hasta que el cinturón se bloquee.



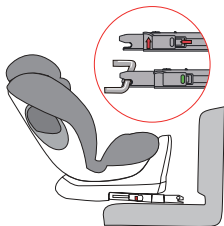


# INSTALACIÓN DEL ASIENTO DE COCHE PARA NIÑOS

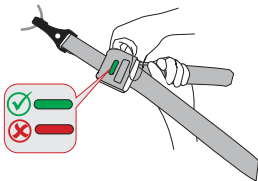
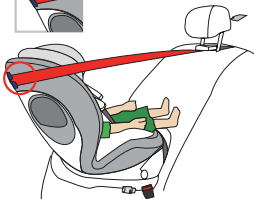
## 1) Grupo 0+ (orientado hacia atrás)

(Para niños de 0 a 13 k)

- Pulse los dos botones laterales del conector ISOFIX para ampliar la longitud de los conectores ISOFIX.
  - Inserte los conectores ISOFIX en los asistentes de inserción y presione hasta que encajen en su sitio.
  - El indicador de ambos lados solo se vuelve verde cuando se realizan las conexiones. Tire del asiento para niños hacia el respaldo hasta que quede bien sujeto.
  - Ponga el asiento de coche en la posición reclinable máxima.
  - Gire el asiento a la posición mirando hacia atrás.



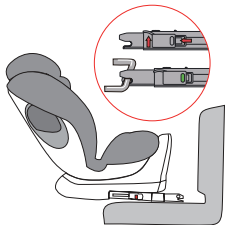
- Saque la fijación superior del compartimento.
  - Para soltar la fijación superior, pulse el botón de ajuste gris con una mano y tire del lado del anclaje del cinturón hasta la longitud deseada con la otra mano.
  - Pase el cinturón superior a través de la guía del cinturón marcada en azul en el asiento.
  - Fije el anclaje al punto de fijación en la parte trasera del asiento de coche.
  - Apriete la fijación superior tirando del otro lado de la correa. Asegúrese de que el indicador esté en verde.



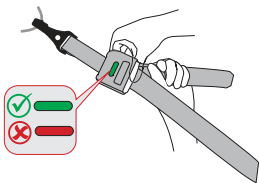
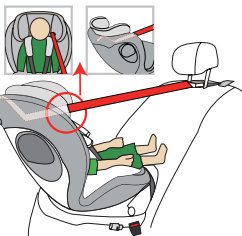
## 2) Grupo 1 (orientado hacia atrás)

(Para niños de 9 a 18 kg)

- 1
  - Pulse los dos botones laterales del conector ISOFIX para ampliar la longitud de los conectores ISOFIX.
  - Inserte los conectores ISOFIX en los asistentes de inserción y presione hasta que encajen en su sitio.
  - El indicador de ambos lados solo se vuelve verde cuando se realizan las conexiones. Tire del asiento para niños hacia el respaldo hasta que quede bien sujeto.
  - Ponga el asiento de coche en la posición reclinable máxima.
  - Gire el asiento a la posición mirando hacia atrás.



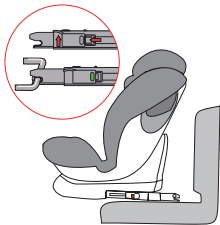
- 2
  - Saque la fijación superior del compartimento.
  - Para soltar la fijación superior, pulse el botón de ajuste gris con una mano y tire del lado del anclaje del cinturón hasta la longitud deseada con la otra mano.
  - Tire del cinturón superior a través de la guía del cinturón en el reposacabezas.
  - Fije el anclaje al punto de fijación en la parte trasera del asiento de coche.
  - Apriete la fijación superior tirando del otro lado de la correa. Asegúrese de que el indicador esté en verde.



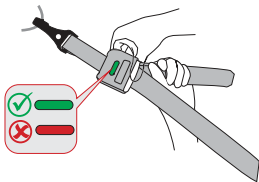
### 3) Grupo 1 (hacia delante)

(Para niños de 9 a 18 kg)

- Coloque el asiento de coche para niños en el asiento del automóvil y gírelo hacia delante.
  - Pulse los dos botones laterales del conector ISOFIX para ampliar la longitud de los conectores ISOFIX.
  - Inserte los conectores ISOFIX en los asistentes de inserción y presione hasta que oiga un chasquido que indica que encajaron en su sitio.
  - El indicador de ambos lados solo se vuelve verde cuando se realizan las conexiones. Presione el asiento para niños contra el respaldo hasta que quede bien sujeto.



- Saque la fijación superior del compartimento.
  - Para soltar la fijación superior, pulse el botón de ajuste gris con una mano y tire del lado del anclaje del cinturón hasta la longitud deseada con la otra mano.
  - Tire de la fijación superior hasta detrás del asiento trasero donde está colocado el anclaje de la fijación superior.
  - Fije el anclaje al punto de fijación en la parte trasera del asiento de coche.
  - Apriete la fijación superior tirando del otro lado de la correa. Asegúrese de que el indicador esté en verde.

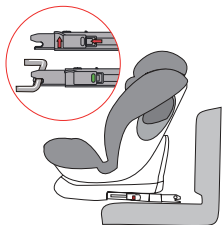


## 4) Grupo 2 / 3 (hacia delante)

(Para niños de 15 a 36 kg)

**1** Desmonte el sistema de cinturones como se describe en el punto anterior «Desmontaje de los sistemas de cinturones».

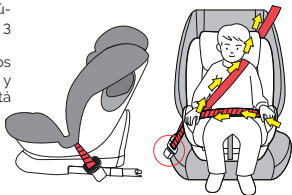
- 2**
- Coloque el asiento de seguridad para niños en el asiento del automóvil y colóquelo en la posición mirando hacia delante.
  - Pulse los dos botones laterales del conector ISOFIX para ampliar la longitud de los conectores ISOFIX.
  - Inserte los conectores ISOFIX en los asistentes de inserción y presione hasta que encajen en su sitio.
  - El indicador de ambos lados solo se vuelve verde cuando se realizan las conexiones. Tire del asiento para niños hacia el respaldo hasta que quede bien sujeto.



**3**

- Coloque al niño en el asiento de coche para niños.

- Ajuste la altura del reposacabezas de modo que la guía roja del cinturón de seguridad debajo del reposacabezas quede libre.
- Guíe el cinturón de seguridad del automóvil a través de la guía roja del cinturón debajo del reposacabezas del asiento de coche para niños.
- Asegúrese de que el cinturón de regazo pase por el lateral del asiento de coche para niños.
- Asegúrese de que el cinturón de regazo en particular esté bien ajustado y que pase lo más bajo posible sobre la pelvis del niño.
- Cierre el cinturón de seguridad de 3 puntos con la hebilla del asiento del coche. Asegúrese de que el cinturón de seguridad de 3 puntos no esté retorcido.
- Tire del cinturón de seguridad de 3 puntos del vehículo con la mayor fuerza posible y compruebe que el asiento para niños está bien colocado.



## LIMPIEZA

Este producto ha sido diseñado teniendo en cuenta la seguridad, el confort y la funcionalidad. Por favor, lea detenidamente este manual antes de utilizar este producto y guárdelo en un lugar seguro para futuras consultas.

Para garantizar el uso a largo plazo del asiento de coche, no utilice disolventes, productos de limpieza abrasivos o agresivos. Compruebe la durabilidad del tejido y de las costuras después de cada lavado. Cuando lave la tela, siga cuidadosamente las instrucciones de la etiqueta (ver abajo).



Lavar a 30 °C,  
ciclo suave.



NO planchar



NO usar lejía



NO lavar en seco



Secado en tambor a baja  
temperatura

## MANTENIMIENTO

Compruebe regularmente el estado del producto para ver si está dañado. En caso de daños, no utilizar y mantener fuera del alcance de los niños.

Si tiene algún problema, póngase en contacto con el **Servicio de Atención al Cliente de Osann** al **+49 (0) 7731 / 970077**.





Find us on Facebook and Instagram



[www.facebook.com/Osann.de](http://www.facebook.com/Osann.de)



[www.instagram.com/osann\\_kids](http://www.instagram.com/osann_kids)



osann

Osann GmbH  
Gewerbestr. 22  
D-78244 Gottmadingen

Tel.: +49 (0)7731 / 97 00 77  
Fax: +49 (0)7731 / 97 00 55

E-Mail: [info@osann.de](mailto:info@osann.de)  
Web: [www.osann.de](http://www.osann.de)