



DE CE Konformitätserklärung
Wir erklären in alleiniger Verantwortung, dass dieses Produkt mit den folgenden Normen oder normativen Dokumenten übereinstimmt: siehe CE Technische Unterlagen bei: siehe TF

EN CE Declaration of conformity
We declare under our sole responsibility that this product is in conformity with the following standards or standardization documents: see CE Technical file at: see TF

FR CE Déclaration de conformité
Nous déclarons sous notre propre responsabilité que ce produit est en conformité avec les normes ou documents normalisés: voir ce CE Dossier technique auprès de: voirce TF

IT CE Dichiarazione di conformità
Assumendone la piena responsabilità, dichiariamo che il dotto è conforme alle seguenti normative ed ai relativi documenti: vedere CE Fascicolo tecnico presso: vedere TF

ES CE Declaracion de conformidad
Declaramos bajo nuestra sola responsabilidad que este producto está en conformidad con las normas o documentos normalizados siguientes: ver CE Expediente técnico en: TF

PT Declaração de conformidade CE
Declaramos à responsabilidade exclusiva que este produto está em conformidade com as seguintes normas ou documentos normativos: Veja CE Processo técnico em: veja TF

NL CE Conformiteitsverklaring
Wij verklaren op eigen verantwoording, dat dit product voldoet aan de volgende normen of normatieve documenten: zie CE Technisch dossier bij: TF

DK CE Overensstemmelseerklæring
Vi erklærer under almindeligt ansvar, at dette produkt er i overensstemmelse med følgende normer eller normative dokumenter: se CE Teknisk dossier hos: se TF

NO CE Erklæring av konformitet
Vi overtar ansvaret for at dette produktet er i overensstemmelse med følgende standarder eller standarddokumenter: se CE Tekniske underlag hos: se TF

SE CE Konformitetsförklaringen
Vi intygar och ansvarar för att denna produkt överensstämmer med följande normer och dokument: se CE Teknisk tillverkningsdokumentation finns hos: se TF

FI CE Todistus standardinmukaisuudesta
Todistamme täten ja vastaamme yksin siitä, että tämä tuote on alluueteltujen standardien ja stardoimisasiakirjojen vaatimusten mukainen: katso CE Tekninen tiedosto kohdasta: katso TF

GR CE Δήλωση συμδατικότητας
Δηλώνουμε υπευθύνως ότι το προϊόν αυτό είναι κατασκευασμένο σύμφωνα με τους εγγής κανονισμούς ή κατασκευαστικές συστάσεις: βλέπε CE Τεχνικός φάκελος απο: βλέπε TF

HR CE Izjava Dobljavača
Mi izjavljujemo i potvrđujemo pod punom odgovornošću sukladnost proizvoda s sljedećim harmoniziranim normama ili specifikacijom: vidi CE Tehnička dokumentacija se može dobiti kod: vidi TF

SL CE Deklaracija o ustreznosti
S polno odgovornostjo izjavljamo, da ta izdelek ustreza naslednjim standardom ali normativom: glej CE Tehnična dokumentacija se nahaja pri: glej TF

HU CE-Egyenlőségi nyilatkozat
Teljes felelősségünkkel igazoljuk, hogy ez a termék az alábbi normáknak vagy ezen normákat alátámasztó dokumentumoknak megfelel: lásd a CE-nél Technikai dokumentáció: lásd TF-nél

KR CE 품질보증서
이 제품이 다음의 규격 또는 표준화 중서와 일치하다는 것을 단독의 책임아래에 보증합니다.아래 참조:

IL CE הזררת התאמה לתקני אנו
מצהירים באחריותנו, כי מוצר זה תואם את התקנים או את המסמכים המותאמים הבאים: ראה למטה

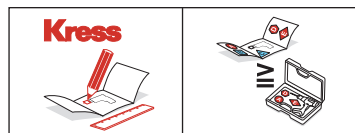
CE: EN 60745-2-1, EN 60745-2-2, EN 60335-2-29
EN 55014-1, EN 55014-2, EN 61000-3-2, EN 61000-3-3
2006/42/EG, 2004/108/EG, 2006/95/EG

TF: KRESS-elektrik GmbH & Co. KG, Postfach 166, D-72403 Bisingen
Bisingen, im Juni 2010

Klemens Müller,
Qualität & Prozessbeauftragter
Quality & Process Representative

Wolfgang Auch,
Technischer Leiter
Technical Director

Technische Daten		144 LiAS 1,3	
EN	Technical data	22	Li-Ion
FR	Caractéristiques techniques	36	
IT	Caratteristiche tecniche	51	?
ES	Datos técnicos	66	
PT	Dados técnicos	81	L _{WA} = 87 dB(A) L _{PA} = 76 dB(A) K = 3 dB(A)
NL	Technische gegevens	96	
DK	Tekniske specifikationer	111	a = < 2,5 m/s ² K = 1,5 m/s ²
NO	Tekniske data	125	
SE	Tekniska data	138	1,6 kg
FI	Tekniset tiedot	152	
GR	Τεχνικά χαρακτηριστικά	167	0,3 kg
HR	Tehnički podaci	183	
SL	Tehnični podatki	197	100-240 V~ 50/60 Hz
HU	Műszaki adatok	211	
KR	기술정보		14,4 V ~ 1,5 A
IL	נתונים טכניים		



Sicherheitshinweise		2	
EN	Safety rules	17	Reparaturen nur durch autorisierte Servicestellen Repairs only by authorized service stations
FR	Avertissements de sécurité	31	
IT	Indicazioni di sicurezza	46	Reparatur nur durch autorisierte Servicestellen Reparazioni solo da parte di stazioni di servizio autorizzate
ES	Advertencias de peligro	61	
PT	Normas de segurança	76	Reparação apenas por estações de serviço autorizadas
NL	Veiligheidswaarschuwingen	91	
DK	Bemærkninger til sikkerheden	106	Reparatur kun ved autoriserede servicestationer
NO	Sikkerhetsanvisninger	120	
SE	Säkerhetsanvisningar	134	Reparatur endast av auktoriserade servicestationer
FI	Turvallisuusohjeita	147	
GR	Υποδείξεις ασφαλείας	161	Reparatur numai prin stații de servicii autorizate
HR	Sigurnosne upute	173	
SL	Varnostni napotki	192	Reparacija samo preko avtoriziranih servisnih postaj
HU	Biztonsági tudnivalók	206	
KR	안전수칙		수리 작업은 오직 승인된 서비스 센터에서만 수행하십시오.
IL	הוראות בטיחות		

Elektrowerkzeuge® **Kress** 144 LiAS 1,3



144 LiAS 1,3		
	∅ ≤ 30 mm	∅ ≤ 8 mm
	∅ ≤ 10 mm	

Originalbedienungsanleitung

- Original instructions EN
- Mode d'emploi original FR
- Istruzioni originali IT
- Manual original ES
- Manual original PT
- Oorspronkelijke gebruiksaanwijzing NL
- Original brugsanvisning DK
- Original driftsinstruks NO
- Bruksanvisning i original SE
- Alkuperäiset ohjeet FI
- Πρωτότυπο οδηγίες χρήσης GR
- Originalne upute za rad HR
- Izvirna navodila SL
- Eredeti használati utasítás HU
- 사용 설명서 KR
- הוראות הפעלה IL



W-39041/1006

Elektrowerkzeuge® **Kress** 144 LiAS 1,3

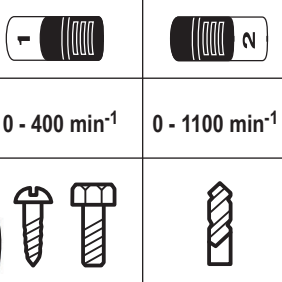
DE Drehmoment vorwählen 12

EN	Setting the torque	27	1	1 Nm
FR	Présélection du couple	41	1	1 Nm
IT	Preselezione della coppia	56	---	---
ES	Preselección del par de giro	71	15	8 Nm
PT	Selecionar binário de rotação	87	15	8 Nm
NL	Draaimoment vooraf instellen	101	max	14 Nm
DK	Vælg drejningsmoment	116	max	14 Nm
NO	Forvalg av dreiemoment	130	max	14 Nm
SE	Förval av vridmoment	143	max	14 Nm
FI	Vääntömomentin asetus	157	max	29 Nm
GR	Προεπιλέξετε ροπή στρέψης	173	max	29 Nm
HR	Predodabir zakretnog momenta	188	max	29 Nm
SL	Izbira vrtilnega momenta	202	max	29 Nm
HU	A forgatónyomaték előválasztása	216	max	29 Nm
KR	회전순간 결정			
IL	בחירת פיתול			



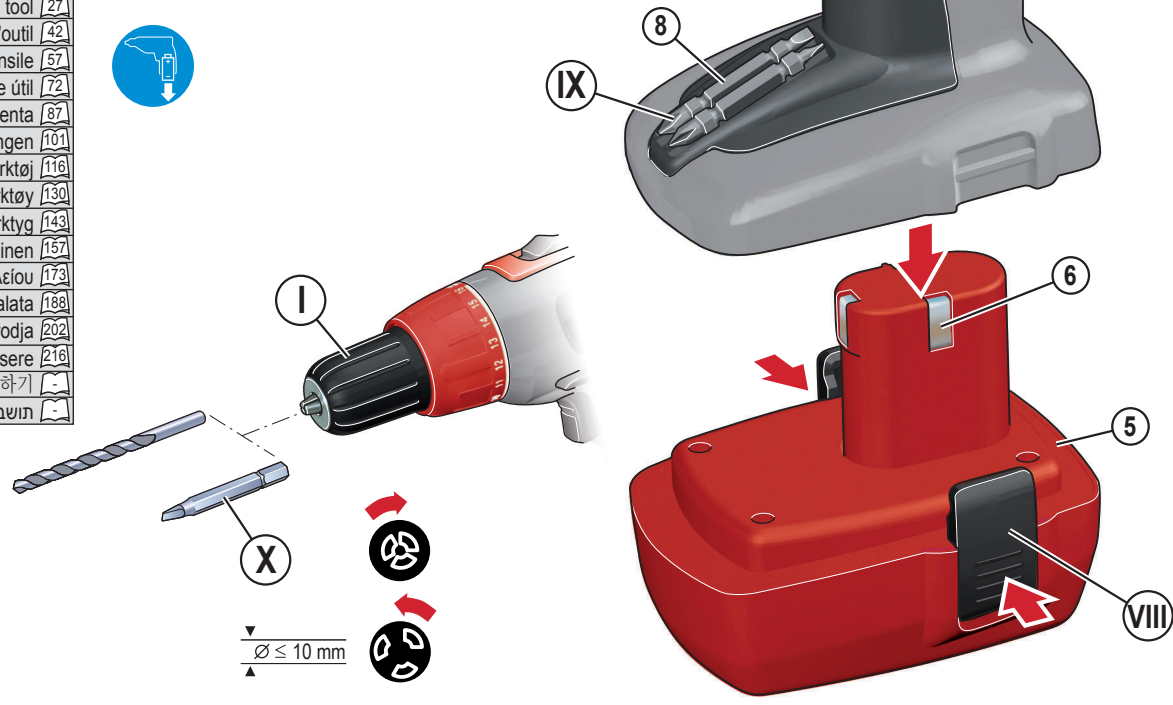
12 Mechanische Gangwahl DE

27	Mechanical gear selection	EN
41	Sélecteur de vitesse mécanique	FR
56	Commutazione meccanica di velocità	IT
71	Selección mecánica de la marcha	ES
87	Selector de velocidades mecánico	PT
101	Mechanische standenkeuze	NL
116	Mekanisk gearvalg	DK
130	Mekanisk girvalg	NO
143	Mekaniskt gångval	SE
157	Mekaaninen vaihteen valinta	FI
173	Μηχανική επιλογή ταχύτητας	GR
188	Mehanički odabir stupnja prijenosa	HR
202	Mehanična izbira stopnje	SL
216	Mechanikus sebességválasztás	HU
	기계적 기어 선택	KR
	בחירת אופן ההפעלה	IL



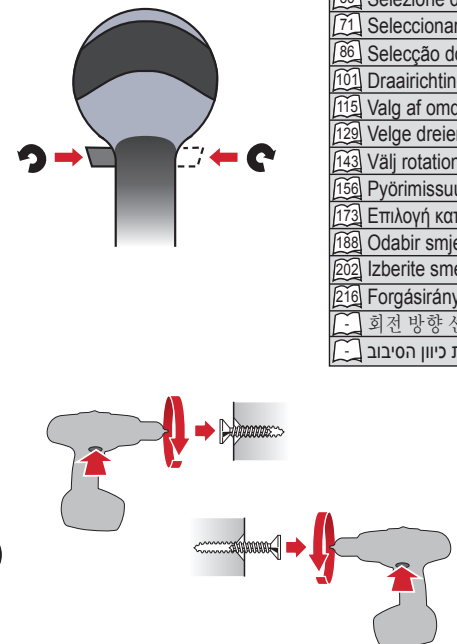
DE Werkzeug wechseln 12

EN	Changing the tool	27
FR	Changement d'outil	42
IT	Sostituzione dell'utensile	57
ES	Cambio de útil	72
PT	Troca de ferramenta	87
NL	Gereedschap vervangen	101
DK	Skift af værktøj	116
NO	Skift av verktøy	130
SE	Byta verktyg	143
FI	Työkalun vaihtaminen	157
GR	Αλλαγή εργαλείου	173
HR	Zamjena alata	188
SL	Menjava orodja	202
HU	Szerszámcsere	216
KR	공구 교환하기	
IL	תחבת קיבוע	



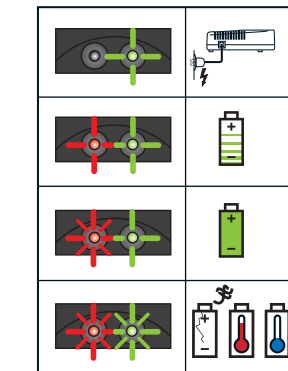
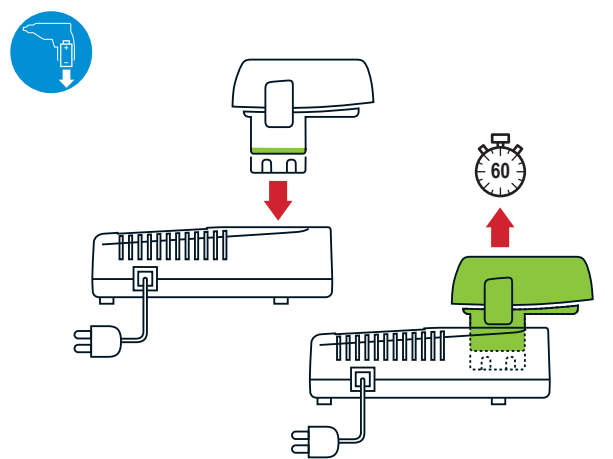
12 Drehrichtung wählen DE

26	Selecting the rotary direction	EN
41	Sélection du sens de rotation	FR
56	Selezione del senso di rotazione	IT
71	Seleccionar sentido de rotación	ES
86	Seleção do sentido de rotação	PT
101	Draairichting kiezen	NL
116	Valg af omdrejningsretning	DK
129	Velge dreieretning	NO
143	Välj rotationsriktning	SE
156	Pyörimissuunnan valitseminen	FI
173	Επιλογή κατεύθυνσης περιστροφής	GR
188	Odabir smjera vrtnje	HR
202	Izberite smer vrtenja	SL
216	Forgásirányváltás	HU
	회전 방향 선택하기	KR
	בחירת כיוון הסיבוב	IL



DE Akku laden 11

EN	Charging the battery	25
FR	Chargement de la batterie	40
IT	Caricamento della batteria	55
ES	Carga del acumulador	70
PT	Carregar o acumulador	85
NL	Accu opladen	100
DK	Opladning af batteri	114
NO	Lade batteriet	128
SE	Ladda batteriet	142
FI	Akun lataaminen	155
GR	Φόρτιση επαναφορτιζόμενης μπαταρίας	171
HR	Punjenje punjive baterije	186
SL	Polnjenje akumulatorja	200
HU	Az akkumulátor töltése	215
KR	батери 충전	
IL	טעון סוללות	



Lithium Ion
POWER TECHNOLOGY

100-240V~
50/60Hz