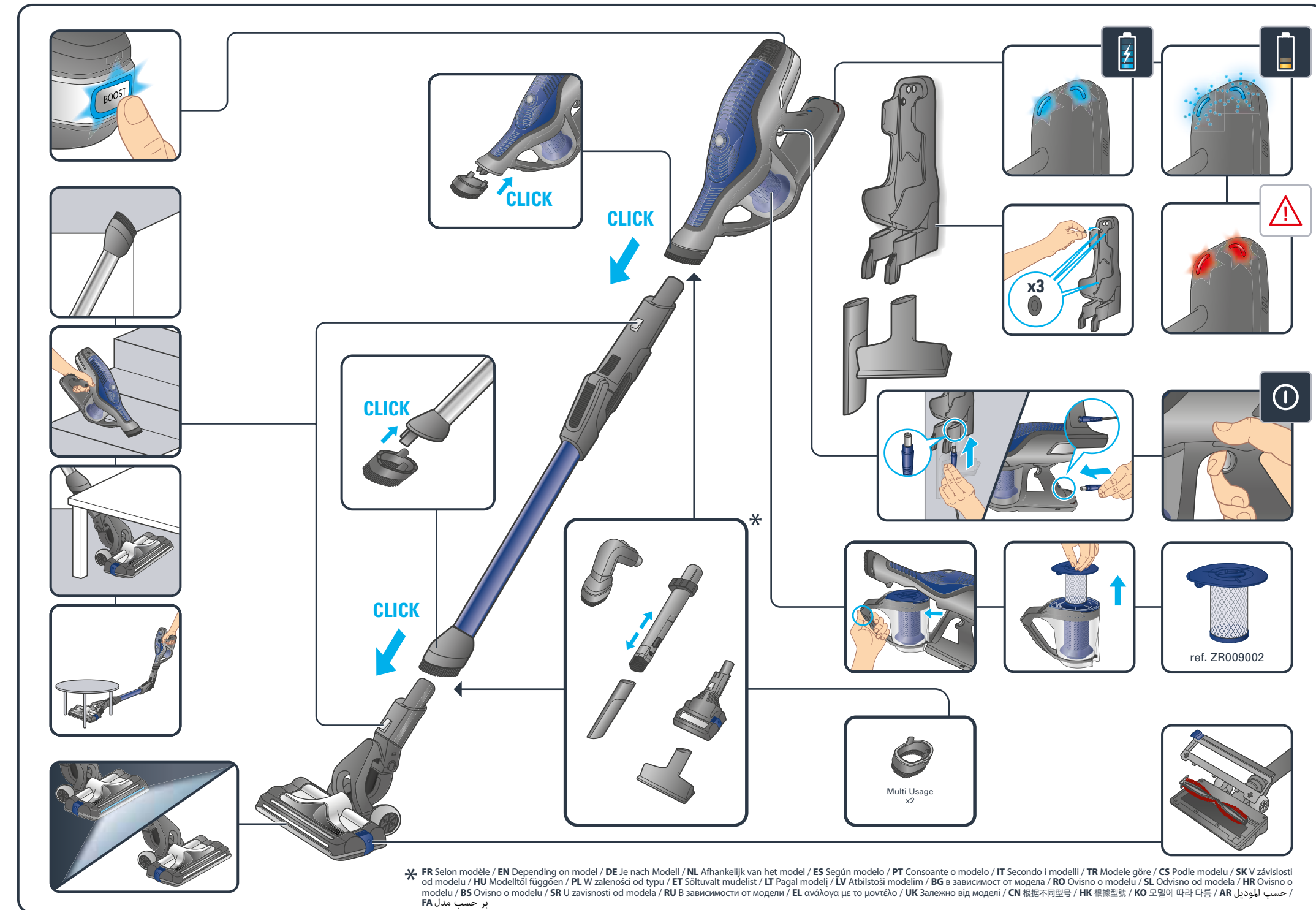


FR Veuillez lire attentivement le livret "Consignes de sécurité et d'utilisation" avant la première utilisation / **EN** Please read carefully the "Safety and use instructions" booklet before first use / **DE** Lesen Sie vor dem erstmaligen Gebrauch aufmerksam die Broschüre „Sicherheits- und Bedienungshinweise“ durch. / **NL** Gelieve vóór het eerste gebruik aandachtig het boekje met de veiligheids- en gebruiksvorschriften door te nemen / **ES** Lea detenidamente el libro «Instrucciones de seguridad y de uso» antes de utilizar el aparato por primera vez / **PT** Leia atentamente o manual «Instruções de segurança e utilização» antes da primeira utilização / **IT** Leggere con attenzione il libretto "Norme di sicurezza e d'uso" al primo utilizzo / **TR** İlk kullanımdan önce "Güvenlik ve kullanım talimatları" kitapçığını dikkatlice okuyun / **CS** Před prvním použitím si, prosím, pečlivě prostudujte „Bezpečnostní pokyny pro použití“ / **SK** Pred prvým použitím si pozorne prečítajte „Bezpečnostné odporúčania a použitie“. / **HU** Az első használat előtt figyelmesen olvassa el a „Biztonsági előírások és használati útmutató” című fejezetet / **PL** Przed pierwszym użyciem proszę uważnie przeczytać broszurę „Zalecenia dotyczące bezpieczeństwa i użytkowania” / **ET** Palun lugege enne esimest korda kasutamist hoolikalt ohutus- ja kasutusjuhendit / **LT** Atidžiai perskaitykite knygelę „Saugos ir naudojimo reikalavimai” prieš naudodami įrenginį pirmą kartą / **LV** Pirms izmantojat ierīci pirmoreiz, lūdzu rūpīgi izlasiet brošūru "Norādījumi par drošību un lietošanu" / **BG** Моля, прочетете внимателно книжката "Препоръки за безопасност и употреба" преди първоначална употреба / **RO** Înainte de prima utilizare, citiți cu atenție manualul „Instrucțiuni de siguranță și de utilizare” / **SL** Pred prvo uporabo natančno preberite »Navodila za varno uporabo« / **HR** Molimo da prije prve uporabe pažljivo pročitate priručnik „Sigurnosne upute” / **BS** Prije prve upotrebe pažljivo pročitaite knjižicu "Sigurnosne upute" / **SR** Pre prve upotrebe, pažljivo pročitaite "Bezbednosni uputstvo za upotrebu" / **RU** Перед первым использованием внимательно прочитайте инструкцию «Меры безопасности и правила использования». / **EL** Διαβάστε προσεκτικά το εγχειρίδιο «Οδηγίες ασφαλείας και χρήσης» πριν από την πρώτη χρήση / **UK** Перед першим використанням уважно прочитайте посібник «Правила техніки безпеки та рекомендації щодо використання» / **CN** 请在初次使用本产品前仔细阅读“安全及使用说明” / **HK** 第一次使用前，請仔細閱讀“安全使用說明”小冊子 / **KO** 제품을 처음 사용하기 전에 "안전 주의사항과 사용 방법"에 대한 안내 책자를 주의 깊게 읽으시기 바랍니다 / **AR** يرجى قراءة كتيب السلامة وإرشادات الاستعمال قبل استعمال للمرة الأولى / **FA** قبل از اولین استفاده، لطفاً جزوه ایمنی و دستورالعمل استفاده را با دقت بخوانید

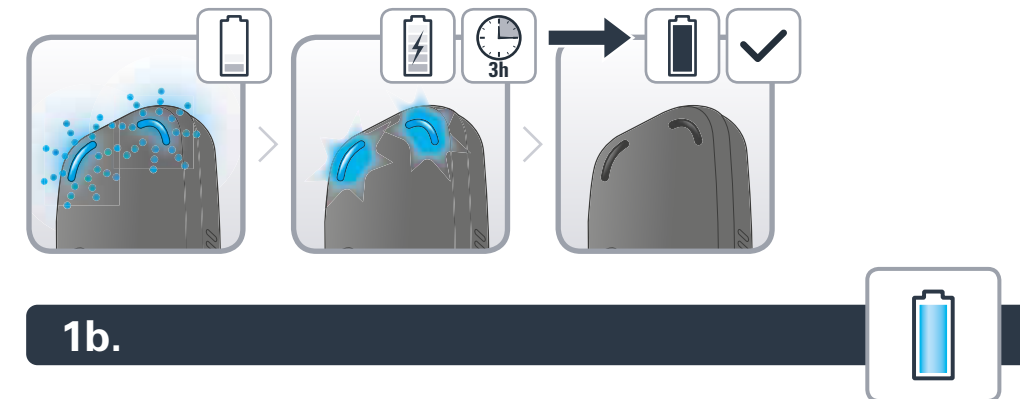
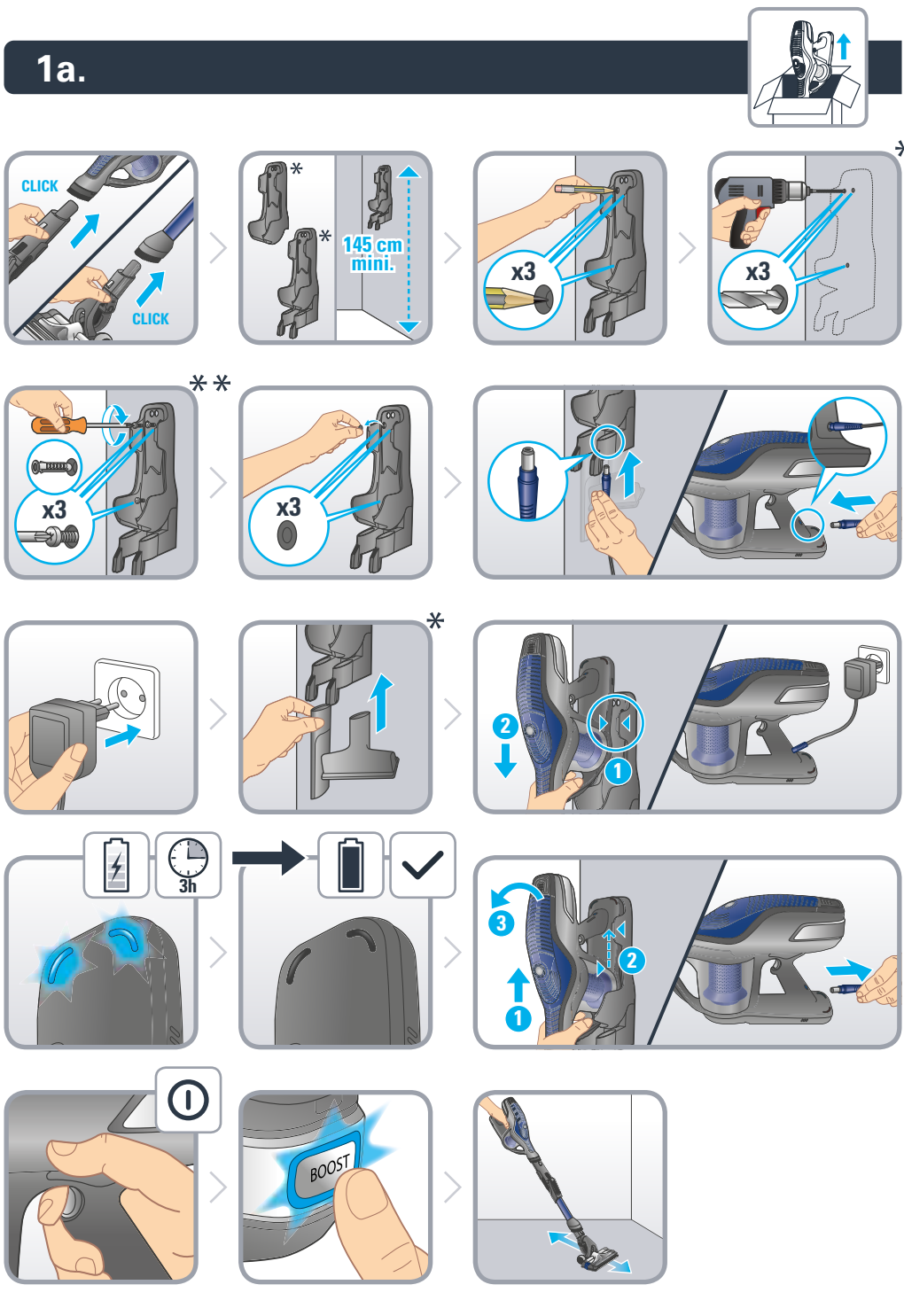
FR Pour plus d'informations / **EN** For more information / **DE** Weitere Informationen / **NL** Voor meer informatie / **ES** Para más información / **PT** Para mais informações / **IT** Per ulteriori informazioni / **TR** Daha fazla bilgi için / **CS** Vice informací nalezete zde / **SK** Pre viac informácií / **HU** További információk / **PL** Więcej informacji można znaleźć / **ET** Lisateave / **LT** Norėdami daugiau informacijos / **LV** Vairāk informācijas / **BG** За повече информация / **RO** Pentru informații suplimentare / **SL** Več informacij / **HR** Za više informacija / **BS** Za više informacija / **SR** Za više informacija / **RU** Для получения дополнительной информации / **EL** Για περισσότερες πληροφορίες / **UK** Для отримання докладніших відомостей / **CN** 获取更多信息 / **HK** 更多信息 / **KO** 더 자세한 정보는 아래 웹사이트에서 확인할 수 있습니다 / **AR** للمزيد من المعلومات / **FA** برای کسب اطلاعات بیشتر

www.rowenta.com

www.tefal.com



* **FR** Selon modèle / **EN** Depending on model / **DE** Je nach Modell / **NL** Afhankelijk van het model / **ES** Según modelo / **PT** Consoante o modelo / **IT** Secondo i modelli / **TR** Modele göre / **CS** Podle modelu / **SK** V závislosti od modelu / **HU** Modelltől függően / **PL** W zależności od typu / **ET** Sõltuvalt mudelist / **LT** Pagal modelį / **LV** Atbilstoši modelim / **BG** В зависимост от модела / **RO** Ovisno o modelu / **SL** Odvisno od modela / **HR** Ovisno o modelu / **BS** Ovisno o modelu / **SR** U zavisnosti od modela / **RU** В зависимости от модели / **EL** ανάλογα με το μοντέλο / **UK** Залежно від моделі / **CN** 根据不同型号 / **HK** 視機型而定 / **KO** 모델에 따라 다름 / **AR** حسب الموديل / **FA** بر حسب مدل



	Powerful standard position***	Boost position****
Handheld	35 min. Max	6 min. Max
Handstick	30 min. Max	6 min. Max



* **FR** Non inclus / **EN** Not included / **DE** Nicht im Lieferumfang enthalten / **NL** Niet inbegrepen / **ES** No incluido / **PT** Não incluído / **IT** Non incluso / **TR** Dahil değil / **CS** Není součástí balení / **SK** Niezahrnuté / **HU** Nem tartozék / **PL** Nie zawiera / **ET** Valja anavad / **LT** Nėra įtraukta / **LV** Nav ietverts / **BG** He sa включени / **RO** Neinclus / **SL** Ni vključeno / **HR** Nisu uključeni / **BS** Nije uključeno / **SR** Nije uključeno / **RU** Не включено / **EL** Δεν περιλαμβάνονται / **UK** Не включено / **CN** 不包含 / **HK** 不包括 / **KO** 포함되지 않음 / **AR** غير مرفقة / **FA** شامل نمی شود

* **FR** aspiration puissante standard / **EN** powerful standard position / **DE** leistungsstarke Standard-Saugleistungsstufe / **NL** krachtige normale stand / **ES** posición estándar de alta potencia / **PT** posição regular poderosa / **IT** posizione potenza standard / **TR** güçlü standart konum / **CS** výkonná standardní poloha / **SK** štandardná výkonná poloha / **HU** erős standard pozíció / **PL** standardowa pozycja zasiania / **ET** võims standardasend / **LT** galinga standartinė padėtis / **LV** jaudīga standarta pozīcija / **BG** мощна стандартна функция / **RO** poziție standard de putere / **SL** standardna moč sesanja / **HR** snažan standardni položaj / **BS** snažan standardni položaj / **SR** snažan standardni položaj / **RU** Мощное стандартное положение / **EL** Κατωτερή δυναμική θέση / **UK** посилене стандартне положення / **CN** 强力标准位置 / **HK** 強力標準位置 / **KO** 강력 기본 설정 / **AR** موقع القوة القياسي / **FA** موقع قدرت استاندارد

* **FR** position boost / **EN** boost position / **DE** Boost-Saugleistungsstufe / **NL** booststand / **ES** posición de máxima potencia / **PT** posição de impulso / **IT** posizione boost / **TR** artirma konum / **CS** turbo poloha / **SK** zosilnená poloha / **HU** boost pozíció / **PL** pozycja boost / **ET** võimendusand / **LT** galios didinimo padėtis / **LV** pastiprinātas suķšanas jaudas pozīcija / **BG** повишена функция / **RO** poziție dinamică / **SL** večja moč sesanja / **HR** položaj za «boost» funkciju / **BS** položaj za «boost» funkciju / **SR** položaj za «boost» funkciju / **RU** Положение турборежима / **EL** Θέση Boost / **UK** посилене положення / **CN** 增强位置 / **HK** 特強位置 / **KO** 초강력 설정 / **AR** موقع القوة الرائدة / **FA** موقعت قوتب

