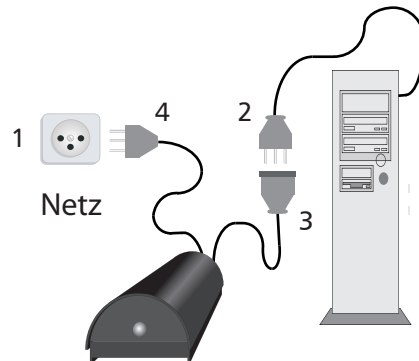


#### INSTALLATION (PC)

- a. Ziehen Sie den Stecker 2 des PC's aus der Steckdose 1.
- b. Stecken Sie in diese Steckdose 1 den Stecker 4 des ECOMAN PC.
- c. Stecken Sie nun den Stecker 2 des PC's in die Kupplung 3 des ECOMAN PC.
- d. Stellen Sie den ECOMAN PC so neben / auf den PC, dass die Frontseite mit der Taste gut zu bedienen ist.

Die Installation ist damit abgeschlossen.

Installationsvorschrift; Achtung: um den PC vollständig vom Stromnetz zu trennen, muss der Netzstecker 4 gezogen werden!



#### TECHNISCHE DATEN

Typ	PC / CE
Anschluss	230VAC / 50Hz
Max. Belastung	650W
Max. Eigenverbrauch	<0,3W
Made in Switzerland	
Entspricht den Sicherheitsnormen und Richtlinien	73/23 EWG

#### FUNKTION / BETRIEB

- a. Schalten Sie den Hauptschalter 6 (sofern vorhanden) an Ihrem PC ein. Üblicherweise ist dann der entsprechende Schalter 6 gekippt. Lassen Sie den Hauptschalter 6 immer eingeschaltet.
- b. Drücken Sie die Starttaste am **ECOMAN PC**. Am **ECOMAN PC** leuchtet jetzt die Kontrollleuchte 5.
- c. Starten Sie den PC mit der entsprechenden Starttaste 7. Der PC wird nun hochgefahren. Die Kontrolllampe 5 am **ECOMAN PC** erlischt.
- d. Sobald der PC in den Standby-Modus herunter gefahren wird, leuchtet am **ECOMAN PC** die Kontrollleuchte 5. Nach ca. 5 Minuten trennt der **ECOMAN PC** den PC vom Stromnetz und die Kontrollleuchte 5 am **ECOMAN PC** erlischt.

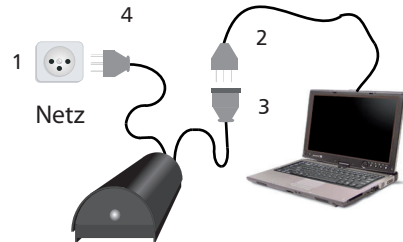
Sie haben jetzt dank dem **ECOMAN PC** einen automatischen Energiesparbetrieb Ihres PC's. Zusätzlich wird durch den **ECOMAN PC** die Netzzuleitung auf Überspannungen im ein- sowie auch im ausgeschaltetem Zustand dauernd überwacht.

#### INSTALLATION (Notebook)

- a. Ziehen Sie den Stecker 2 des Netzgerätes aus der Steckdose 1.
- b. Stecken Sie in diese Steckdose 1 den Stecker 4 des **ECOMAN PC**.
- c. Stecken Sie nun den Stecker 2 des Netzgerätes in die Kupplung 3 des **ECOMAN PC**.
- d. Stellen Sie den **ECOMAN PC** so neben das Notebook, dass die Frontseite mit der Taste gut zu bedienen ist.

Die Installation ist damit abgeschlossen.

Installationsvorschrift; Achtung: um das Netzgerät vollständig vom Stromnetz zu trennen, muss der Netzstecker 4 gezogen werden!



#### FUNKTION / BETRIEB

(Notebook am Netz- und Ladegerät angeschlossen)

- a. Drücken Sie die Starttaste am **ECOMAN PC**. Am **ECOMAN PC** leuchtet jetzt die Kontrollleuchte 5.
- b. Nun wird das Notebook für den Betrieb und zur Ladung des Akkus mit Strom versorgt. Die Kontrolllampe 5 am **ECOMAN PC** erlischt.
- c. Sobald das Notebook abgeschaltet wird und der Akku geladen ist, leuchtet am **ECOMAN PC** die Kontrollleuchte 5. Nach ca. 5 Minuten trennt der **ECOMAN PC** das Netzgerät vom Stromnetz und die Kontrollleuchte 5 am **ECOMAN PC** erlischt.

Sie haben jetzt dank dem **ECOMAN PC** einen automatischen Energiesparbetrieb Ihres Notebook's.

Zusätzlich wird durch den **ECOMAN PC** die Netzzuleitung zum Netzgerät und Notebook auf Überspannungen im ein- sowie auch im ausgeschalteten Zustand dauernd überwacht.

**ECOMAN**® PC  
www.ecoman.org

## INSTALLATIONSANLEITUNG

