

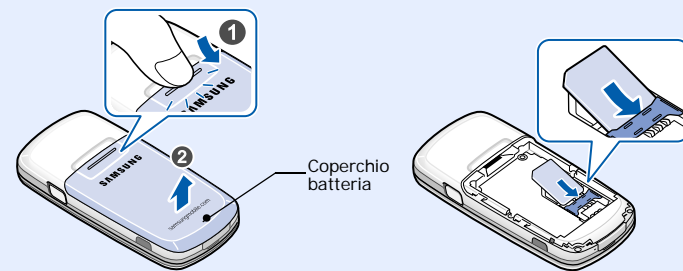
SAMSUNG SGH-X530 Guida dell'utente

• A seconda del software installato, del gestore telefonico o del Paese, alcune delle descrizioni e funzioni presenti in questa guida potrebbero non corrispondere esattamente al telefono.
 • A seconda del Paese, il telefono e gli accessori potrebbero avere un aspetto diverso rispetto alle illustrazioni della presente guida.

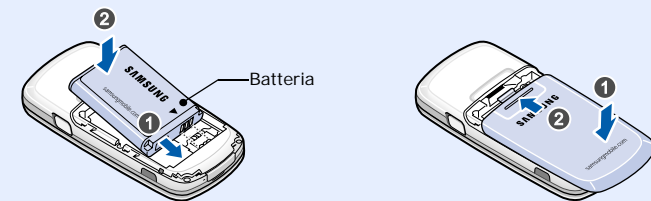
Printed in Korea
 Code No.: GH68-12662A
 Italian: 01/2007. Rev. 1.1
 World Wide Web
 http://www.samsungmobile.com

Installazione della scheda SIM e della batteria

1. Rimuovere il coperchio della batteria e inserire la scheda SIM.

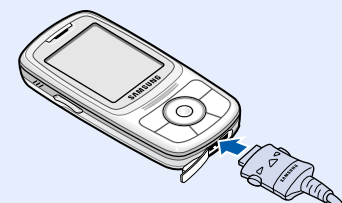


2. Installare la batteria e riposizionare il coperchio.



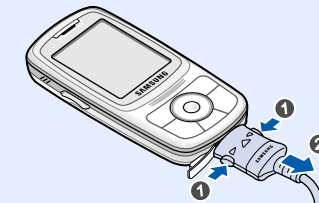
Ricarica della batteria

1. Inserire il caricabatterie da viaggio in dotazione.



Alla presa di alimentazione AC 220V a muro

2. Al termine della ricarica, scollegare il caricabatterie.



Nota: non rimuovere la batteria dal telefono senza prima scollegare il caricabatterie. In caso contrario, si potrebbe danneggiare il telefono.

Telefono e funzioni dei tasti

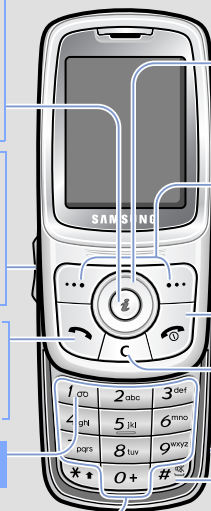
Tasto Accesso Wap/ Conferma
 Nel modo stand-by, accede al browser Wap. Seleziona l'opzione evidenziata o conferma i dati immessi in un menu.

Tasti del volume
 Nel modo stand-by, regolano il volume del tono dei tasti. Quando vengono premuti quattro volte inviano messaggi SOS. ▶ **Modo SOS**

Tasto di selezione
 Esegue e risponde a una chiamata. Nel modo stand-by, recupera le ultime chiamate.

Tasto segreteria telefonica

Tasti alfanumerici



Tasti di navigazione quadridirezionali
 Nel modo Menu consentono di scorrere le opzioni di menu. Nel modo stand-by, consentono di accedere direttamente alle opzioni di menu.

Tasti di programmazione
 Eseguono le funzioni indicate dal testo al di sopra del tasto.

Tasto Accensione/ Fine chiamata
 Accende o spegne il telefono quando viene tenuto premuto. Inoltre, interrompe una chiamata.

Tasto Annulla/ Cancellazione
 Cancella i caratteri dal display. Riporta il display al livello di menu precedente.

Porta a infrarossi

Tasto Modo silenzioso

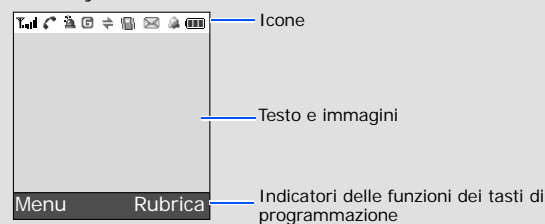
Modo silenzioso
 Quando viene tenuto premuto # nel modo stand-by, vengono disattivati tutti i suoni del telefono. Per riattivarli tenere nuovamente premuto questo tasto.

Segreteria telefonica
 Per accedere alla segreteria telefonica, tenere premuto il tasto 1 nel modo stand-by.

Modo SOS
 Con il telefono chiuso, premere quattro volte i tasti del volume nel modo stand-by per inviare un messaggio di SOS ai numeri di telefono predefiniti. Una volta inviato il messaggio di SOS, il telefono passa al modo SOS e riceve le chiamate solo dai destinatari del messaggio SOS finché la modalità SOS non verrà annullata. Dopo aver ricevuto una chiamata dai destinatari del messaggio di SOS, il telefono risponde automaticamente alla chiamata, dopo una vibrazione, trasmettendo la situazione di emergenza al chiamante.

Display

Il telefono è nel modo stand-by quando non si sta chiamando o usando un menu. Per digitare un numero di telefono è necessario essere nel modo stand-by.



Il telefono visualizza i seguenti indicatori di stato nella parte superiore dello schermo:

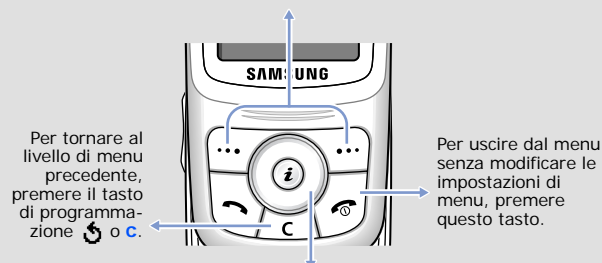
Icona	Descrizione
	Potenza segnale ricevuto
	Chiamata in corso
	Fuori copertura; non è possibile effettuare né ricevere chiamate, tranne le chiamate di emergenza
	Rete GPRS
	Roaming
	Suoneria impostata sulla modalità vibrazione
	Modo silenzioso
	Modo silenzioso, durante una chiamata
	Funzione di trasferimento chiamate attiva*
	Funzione IrDA attiva
	Modalità SOS attiva
	Nuovo messaggio di testo
	Nuovo messaggio multimediale
	Nuovo messaggio in segreteria telefonica
	Sveglia impostata
	Livello di carica della batteria

* Icona visualizzata se supportata dalla scheda SIM e dalla rete.

Uso dei menu

Nel modo stand-by, premere il tasto di programmazione **Menu** per entrare nel menu principale.

Le etichette negli angoli inferiori dello schermo indicano le funzioni correnti dei tasti di programmazione. Premere il tasto di programmazione sinistro (☰) o il tasto di programmazione destro (☷) per eseguire la funzione indicata.



Per tornare al livello di menu precedente, premere il tasto di programmazione ☰ o C.

Per uscire dal menu senza modificare le impostazioni di menu, premere questo tasto.

È possibile impostare i tasti di navigazione quadridirezionali (☰, ☷, ☶, ☹) come tasti di scelta rapida per accedere ai menu preferiti.

1. Premere il tasto di programmazione **Menu** dal modo stand-by.
2. Selezionare **Imposta telefono** → **Menu rapido**.
3. Selezionare un tasto.
4. Selezionare un menu da assegnare al tasto.

Per selezionare o modificare un menu o una funzione:

1. Premere il tasto di programmazione **Menu** dal modo stand-by.
2. Usare i tasti di navigazione per raggiungere il menu desiderato e premere quindi il tasto di programmazione **Seleziona** o (i).
3. Se il menu contiene sottomenu, individuare quello desiderato premendo i tasti di navigazione. Premere il tasto di programmazione **Seleziona** o (i) per entrare nel sottomenu.
 Se il menu selezionato contiene altri sottomenu, ripetere questa operazione.
4. Premere i tasti di navigazione per trovare l'impostazione desiderata.
5. Premere il tasto di programmazione **Seleziona** o (i) per confermare l'impostazione scelta.

Numeri di scelta rapida

È possibile accedere rapidamente al menu desiderato mediante i numeri di scelta rapida. Il numero di scelta rapida viene visualizzato davanti al nome del menu nel modo Menu.

Accensione e spegnimento del telefono

1. Tenere premuto ☰ per più di un secondo per accendere il telefono.
2. Per spegnere il telefono, tenere premuto ☰ per più di due secondi.

Modifica della lingua del display

1. Premere il tasto di programmazione **Menu** dal modo stand-by.
2. Selezionare **Imposta telefono** → **Lingua**.
3. Selezionare una lingua.

Effettuazione di una chiamata

1. Nel modo stand-by, immettere il prefisso e il numero telefonico e premere ☎.
2. Per terminare la chiamata, premere ☎.

Risposta a una chiamata

1. Quando il telefono squilla, premere il tasto di programmazione **Accetta** o ☎ per rispondere a una chiamata.
 Per rifiutare la chiamata, premere il tasto di programmazione **Rifiuta** o ☎.
2. Per terminare la chiamata, premere ☎.

Mappa dei menu

- | | | |
|--|---|--|
| <ol style="list-style-type: none"> 1. SIM AT * 2. Registri chiamate <ol style="list-style-type: none"> 2.1 Chiamate perse 2.2 Chiamate ricevute 2.3 Chiamate effettuate 2.4 Elimina tutto 2.5 Durata chiamate 2.6 Costo chiamate* 3. Servizi di rete <ol style="list-style-type: none"> 3.1 Trasferimento chiamate 3.2 Blocco chiamate 3.3 Avviso di chiamata 3.4 Selezione rete 3.5 ID chiamante 3.6 Gruppo chiuso di utenti 3.7 Selezione banda 4. Imposta audio <ol style="list-style-type: none"> 4.1 Suoneria 4.2 Volume suoneria 4.3 Tipo avviso 4.4 Tono tasti 4.5 Tono messaggi 4.6 Avvisi in chiamata 4.7 Tono slider 4.8 Accensione/ spegnimento 4.9 Toni extra | <ol style="list-style-type: none"> 5. Messaggi <ol style="list-style-type: none"> 5.1 SMS 5.2 MMS 5.3 Messaggi Push 5.4 Messaggi SOS 6. Svago <ol style="list-style-type: none"> 6.1 Browser WAP 6.2 Giochi 6.3 Suoni 6.4 Immagini 6.5 Elimina 6.6 Stato memoria 7. Agenda <ol style="list-style-type: none"> 7.1 Sveglia 7.2 Calendario 7.3 Data e ora 7.4 Calcolatrice 7.5 Elenco impegni 7.6 Memo vocale 7.7 Cambio valuta 8. Fotocamera <ol style="list-style-type: none"> 8.1 Scatta foto 8.2 Foto 8.3 Stato memoria | <ol style="list-style-type: none"> 9. Imposta telefono <ol style="list-style-type: none"> 9.1 Attiva infrarossi 9.2 Display 9.3 Messaggio iniziale 9.4 Impostazioni slider 9.5 Numeri personali 9.6 Lingua 9.7 Sicurezza 9.8 Impostazioni extra 9.9 Menu rapido 9.0 Tasto volume 9.* Ripristina impostazioni <p>Premere il tasto di programmazione Rubrica nel modo stand-by.</p> <ol style="list-style-type: none"> 1 Cerca 2 Nuova voce 3 Cerca gruppo 4 Modifica gruppo 5 Selezione rapida 6 Elimina tutto 7 Stato memoria 8 Numeri di servizio* <p>* Compare solo se è supportato dalla scheda SIM.</p> |
|--|---|--|

Regolazione del volume

1. Premere il tasto di programmazione **Menu** dal modo stand-by.
2. Selezionare **Imposta audio** → **Volume suoneria**.
3. Premere **Su** o **Giù** per regolare il livello del volume.
4. Premere il tasto di programmazione **OK**.

Mentre è in corso una chiamata, premere i tasti del volume per regolare il volume dell'altoparlante.

Modifica della suoneria per le chiamate

1. Premere il tasto di programmazione **Menu** dal modo stand-by.
2. Selezionare **Imposta audio** → **Suoneria**.
3. Selezionare una suoneria.

Riselezione delle ultime chiamate

1. Nel modo stand-by, premere ☎.
2. Premere **Su** o **Giù** per scorrere fino al numero desiderato.
3. Premere ☎ per comporre il numero.

Inserimento di testo

Modifica del modo di inserimento testo

In un campo di inserimento testo, premere il tasto di programmazione destro finché non appare l'indicatore del modo di inserimento desiderato:

- **T9** : Modo T9
- **A** : Modo ABC
- **1** : Modo Numerico
- Nessuno: Modo Simbolico

Modo T9

1. Premere i tasti da **2** a **9** per iniziare a inserire una parola. Premere ciascun tasto una volta per lettera.

Esempio: per inserire "Ciao" nel modo T9, premere i tasti **2**, **4**, **2** e **6**.

Il modo T9 prevede la parola che si sta componendo, cambiandola a ogni pressione dei tasti.

2. Digitare l'intera parola prima di modificare o eliminare qualsiasi carattere.

