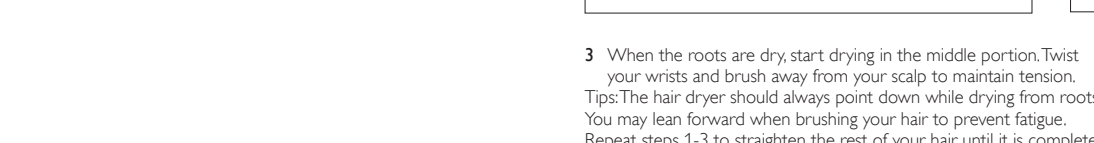


2-year warranty plus 3 years when you register the product online within 3 months of the purchase.

Register your product and get support at www.philips.com/welcome

EN	User manual	NL	Gebruiksaanwijzing
DE	Benutzerhandbuch	NB	Brúkarhandbók
DA	Brugervejledning	PT	Manual do utilizador
ES	Manual de usuario	SV	Användarhandbok
EL	Μαニュアル χρήστη	TR	Kullanım kılavuzu
FR	Mode d'emploi	MS-TW	Manual pengguna
GR	Μαニュアル χρήστη	ZH-CN	用户手册
IR	بایکارنامه	AR	دليل المستخدم
IT	Manuale utente	FA	راهنمای کاربر

PHILIPS



When the roots are dry, stop drying in the middle portion. Twist your wrists and brush away from your scalp to maintain tension. Tip: The hair dryer should always point down while drying from roots. You may want to open when brushing your hair to prevent frizz. Repeat steps 1 to 3 to dry the rest of your hair until it is completely dry.

4 For an even lasting results, press and hold the **Ⓢ Cold Shot button** (Ⓢ) to style your hair. Tip: The bigger the brush, the bigger the section of hair you can dry together. If you prefer, you are able to blow-dry your hair.

To create curls (Fig. 2)

1 Section the hair and clip the hair away. Begin from the bottom of hair and dry one section at a time. Tip: The bigger the brush, the bigger the section of hair you can dry together. If you prefer, you are able to blow-dry your hair.

2 Straighten your hair (refer to Fig. 1) to straighten your hair until it is the hair ends. With a slight twist, you can twist the brush underneath half way round (or upwards) to create curls.

3 Hold the hairdryer close to the hair for up to 3-4 seconds, and then repeat steps 1 to 3 to style the rest of your hair.

4 To enjoy lasting results, press and hold the **Ⓢ Cold Shot button** (Ⓢ) to style your hair.

5 Switch off the appliance and unplug it. Place the appliance on a flat surface until it cools down.

6 Disconnect the appliance and plug it out of the hairdryer. **Never Place a candle when the concentrator is hot.**

7 Turn the air inlet grille (Ⓢ) to remove hair and dust. Clean the appliance with a damp cloth.

8 Store your Philips Pro Range Hair Dryer in a safe and dry place free of dust. You can also hang it with the hanging loop (Ⓢ).

9 **Warranty and service**

If you need information or advice about replacement of an attachment or if you have a problem, please visit the Philips website at www.philips.com/welcome or contact Philips Customer Care (1) in the local language in the worldwide guarantee handbook. If there is no Contact Care Centre, please go to the Philips website. 2-year warranty plus 3 years when you register the product online within 3 months of the purchase.

1 **Important**

Read this user manual carefully before you use the appliance and keep it for future reference.

WARNING: Do not use this appliance near water.

When the appliance is used in a bathroom, unplug it after use since the proximity of water presents a risk, even when the appliance is switched off.

WARNING: Do not use this appliance near bathtubs, showers, basins or other vessels containing water.

Always unplug the appliance after use.

If the appliance overheats, it switches off automatically. Unplug the appliance and let it cool down for a few minutes.

Before you switch the appliance on again, check the grilles to make sure they are not blocked by fluff, hair etc.

If the mains cord is damaged, it must be replaced by Philips, a service centre authorised by Philips or similarly qualified persons in order to avoid a hazard.

This appliance can be used by children aged from 8 years and above and persons with reduced physical, sensory or mental capabilities or lack of experience and knowledge if they have been given supervision or instruction concerning use of the appliance in a safe way and understand the hazards involved.

Children shall not play with the appliance. Cleaning and user maintenance shall not be made by children without supervision.

For additional protection, we advise you to install a residual current device (RCD) in the electrical circuit that supplies the bathroom. This RCD must have a rated residual operating current not higher than 30mA. Ask your installer for advice.

Inserting metal objects into the grilles is a hazard and may cause electric shock.

Never block the air grilles.

Before you connect the appliance, ensure that the voltage indicated on the appliance corresponds to the local power voltage.

Do not use the appliance for any other purpose than described in this manual.

Do not use the appliance on artificial hair.

When the appliance is connected to a power supply never leave it unattended.

Never use any accessories or parts from other manufacturers or that Philips does not specifically recommend. If you use such accessories or parts, your warranty is invalidated.

Do not wind the power cord around the appliance.

Wait until the appliance cooled down completely before you store it.

Do not pull on the power cord after using. Always unplug the appliance by holding the plug.

Electromagnetic fielder (EMF)

Dette Philips-apparater overholder alle bransjens gjeldende standarder og regler angående eksponering for elektromagnetiske felt.

Miljø

Dette symbol betyr at dette produktet ikke må bortskaffes sammen med annet husholdningsavfall (2012/19/UE). Ta det til lande regler for særlig håndtering av elektriske og elektroniske produkter og/eller til dette. Philips har tatt hensyn til miljøet og miljøvennlige alternativer til miljøet og mennesker.

2 Inledning

Philips Pro-utrustet er utviklet for å give dig den bedste ydeevne med samtidig beskyttelse af håret. Når du bruger det, kan du opnå et godt resultat på kort tid. Dette produkt er beregnet til brug af professionelle frisører og til brug af dig, der ønsker at opnå et godt resultat på kort tid. Dette produkt er beregnet til brug af professionelle frisører og til brug af dig, der ønsker at opnå et godt resultat på kort tid.

2 Overview

1 Concentrator (8mm)

2 Knap til koldluft

3 Temperaturak

4 Knap til luftstrøm

5 Ophængningsring

6 Luftindtagsskjal

7 Style Protect-koncentrator (6 mm)

8 Tør dit hår

Forberedelse af håret: Vals dit hår med shampoo og balsam og styl det grundigt. Brug kun håret med et eller to hårstrå. Brug kun håret med et eller to hårstrå. Brug kun håret med et eller to hårstrå.

1 Sæt apparatet i tændtilstand. Tryk på tænd/knappen for at tænde apparatet. Tryk på tænd/knappen for at tænde apparatet. Tryk på tænd/knappen for at tænde apparatet.

2 Juster temperaturen (Ⓢ) og luftstrømmen (Ⓢ) til den ønskede position. Tryk og hold på **Ⓢ Cold Shot button** (Ⓢ) for at holde luft på den ønskede temperatur.

3 Oversigt

1 Concentrator (8mm)

2 Knap til koldluft

3 Temperaturak

4 Knap til luftstrøm

5 Ophængningsring

6 Luftindtagsskjal

7 Style Protect-koncentrator (6 mm)

8 Tør dit hår

Forberedelse af håret: Vals dit hår med shampoo og balsam og styl det grundigt. Brug kun håret med et eller to hårstrå. Brug kun håret med et eller to hårstrå.

1 Sæt apparatet i tændtilstand. Tryk på tænd/knappen for at tænde apparatet. Tryk på tænd/knappen for at tænde apparatet. Tryk på tænd/knappen for at tænde apparatet.

2 Juster temperaturen (Ⓢ) og luftstrømmen (Ⓢ) til den ønskede position. Tryk og hold på **Ⓢ Cold Shot button** (Ⓢ) for at holde luft på den ønskede temperatur.

3 Oversigt

1 Concentrator (8mm)

2 Knap til koldluft

3 Temperaturak

4 Knap til luftstrøm

5 Ophængningsring

6 Luftindtagsskjal

7 Style Protect-koncentrator (6 mm)

8 Tør dit hår

Forberedelse af håret: Vals dit hår med shampoo og balsam og styl det grundigt. Brug kun håret med et eller to hårstrå. Brug kun håret med et eller to hårstrå.

1 Sæt apparatet i tændtilstand. Tryk på tænd/knappen for at tænde apparatet. Tryk på tænd/knappen for at tænde apparatet. Tryk på tænd/knappen for at tænde apparatet.

2 Juster temperaturen (Ⓢ) og luftstrømmen (Ⓢ) til den ønskede position. Tryk og hold på **Ⓢ Cold Shot button** (Ⓢ) for at holde luft på den ønskede temperatur.

3 Oversigt

1 Concentrator (8mm)

2 Knap til koldluft

3 Temperaturak

4 Knap til luftstrøm

5 Ophængningsring

6 Luftindtagsskjal

7 Style Protect-koncentrator (6 mm)

8 Tør dit hår

Forberedelse af håret: Vals dit hår med shampoo og balsam og styl det grundigt. Brug kun håret med et eller to hårstrå. Brug kun håret med et eller to hårstrå.

1 Sæt apparatet i tændtilstand. Tryk på tænd/knappen for at tænde apparatet. Tryk på tænd/knappen for at tænde apparatet. Tryk på tænd/knappen for at tænde apparatet.

2 Juster temperaturen (Ⓢ) og luftstrømmen (Ⓢ) til den ønskede position. Tryk og hold på **Ⓢ Cold Shot button** (Ⓢ) for at holde luft på den ønskede temperatur.

3 Oversigt

1 Concentrator (8mm)

2 Knap til koldluft

3 Temperaturak

4 Knap til luftstrøm

5 Ophængningsring

6 Luftindtagsskjal

7 Style Protect-koncentrator (6 mm)

8 Tør dit hår

Forberedelse af håret: Vals dit hår med shampoo og balsam og styl det grundigt. Brug kun håret med et eller to hårstrå. Brug kun håret med et eller to hårstrå.

1 Sæt apparatet i tændtilstand. Tryk på tænd/knappen for at tænde apparatet. Tryk på tænd/knappen for at tænde apparatet. Tryk på tænd/knappen for at tænde apparatet.

2 Juster temperaturen (Ⓢ) og luftstrømmen (Ⓢ) til den ønskede position. Tryk og hold på **Ⓢ Cold Shot button** (Ⓢ) for at holde luft på den ønskede temperatur.

3 Oversigt

1 Concentrator (8mm)

2 Knap til koldluft

3 Temperaturak

4 Knap til luftstrøm

5 Ophængningsring

6 Luftindtagsskjal

7 Style Protect-koncentrator (6 mm)

8 Tør dit hår

Forberedelse af håret: Vals dit hår med shampoo og balsam og styl det grundigt. Brug kun håret med et eller to hårstrå. Brug kun håret med et eller to hårstrå.

1 Sæt apparatet i tændtilstand. Tryk på tænd/knappen for at tænde apparatet. Tryk på tænd/knappen for at tænde apparatet. Tryk på tænd/knappen for at tænde apparatet.

2 Juster temperaturen (Ⓢ) og luftstrømmen (Ⓢ) til den ønskede position. Tryk og hold på **Ⓢ Cold Shot button** (Ⓢ) for at holde luft på den ønskede temperatur.

3 Oversigt

1 Concentrator (8mm)

2 Knap til koldluft

3 Temperaturak

4 Knap til luftstrøm

5 Ophængningsring

6 Luftindtagsskjal

7 Style Protect-koncentrator (6 mm)

8 Tør dit hår

Forberedelse af håret: Vals dit hår med shampoo og balsam og styl det grundigt. Brug kun håret med et eller to hårstrå. Brug kun håret med et eller to hårstrå.

1 Sæt apparatet i tændtilstand. Tryk på tænd/knappen for at tænde apparatet. Tryk på tænd/knappen for at tænde apparatet. Tryk på tænd/knappen for at tænde apparatet.

2 Juster temperaturen (Ⓢ) og luftstrømmen (Ⓢ) til den ønskede position. Tryk og hold på **Ⓢ Cold Shot button** (Ⓢ) for at holde luft på den ønskede temperatur.

3 Oversigt

1 Concentrator (8mm)

2 Knap til koldluft

3 Temperaturak

4 Knap til luftstrøm

5 Ophængningsring

6 Luftindtagsskjal

7 Style Protect-koncentrator (6 mm)

8 Tør dit hår

Forberedelse af håret: Vals dit hår med shampoo og balsam og styl det grundigt. Brug kun håret med et eller to hårstrå. Brug kun håret med et eller to hårstrå.

1 Sæt apparatet i tændtilstand. Tryk på tænd/knappen for at tænde apparatet. Tryk på tænd/knappen for at tænde apparatet. Tryk på tænd/knappen for at tænde apparatet.

2 Juster temperaturen (Ⓢ) og luftstrømmen (Ⓢ) til den ønskede position. Tryk og hold på **Ⓢ Cold Shot button** (Ⓢ) for at holde luft på den ønskede temperatur.

3 Oversigt

1 Concentrator (8mm)

4 Haare trooster

Vorberetung for dit Haar: Waschen Sie Ihr Haar mit Shampoo und Haarpflegungsmittel. See the instructions for use.

1 Sæt apparatet i tændtilstand. Tryk på tænd/knappen for at tænde apparatet. Tryk på tænd/knappen for at tænde apparatet. Tryk på tænd/knappen for at tænde apparatet.

2 Juster temperaturen (Ⓢ) og luftstrømmen (Ⓢ) til den ønskede position. Tryk og hold på **Ⓢ Cold Shot button** (Ⓢ) for at holde luft på den ønskede temperatur.

3 Oversigt

1 Concentrator (8mm)

2 Knap til koldluft

3 Temperaturak

4 Knap til luftstrøm

5 Ophængningsring

6 Luftindtagsskjal

7 Style Protect-koncentrator (6 mm)

8 Tør dit hår

Forberedelse af håret: Vals dit hår med shampoo og balsam og styl det grundigt. Brug kun håret med et eller to hårstrå. Brug kun håret med et eller to hårstrå.

1 Sæt apparatet i tændtilstand. Tryk på tænd/knappen for at tænde apparatet. Tryk på tænd/knappen for at tænde apparatet. Tryk på tænd/knappen for at tænde apparatet.

2 Juster temperaturen (Ⓢ) og luftstrømmen (Ⓢ) til den ønskede position. Tryk og hold på **Ⓢ Cold Shot button** (Ⓢ) for at holde luft på den ønskede temperatur.

3 Oversigt

1 Concentrator (8mm)

2 Knap til koldluft

3 Temperaturak

4 Knap til luftstrøm

5 Ophængningsring

6 Luftindtagsskjal

7 Style Protect-koncentrator (6 mm)

8 Tør dit hår

Forberedelse af håret: Vals dit hår med shampoo og balsam og styl det grundigt. Brug kun håret med et eller to hårstrå. Brug kun håret med et eller to hårstrå.

1 Sæt apparatet i tændtilstand. Tryk på tænd/knappen for at tænde apparatet. Tryk på tænd/knappen for at tænde apparatet. Tryk på tænd/knappen for at tænde apparatet.

2 Juster temperaturen (Ⓢ) og luftstrømmen (Ⓢ) til den ønskede position. Tryk og hold på **Ⓢ Cold Shot button** (Ⓢ) for at holde luft på den ønskede temperatur.

3 Oversigt

1 Concentrator (8mm)

2 Knap til koldluft

3 Temperaturak

4 Knap til luftstrøm

5 Ophængningsring

6 Luftindtagsskjal

7 Style Protect-koncentrator (6 mm)

8 Tør dit hår

Forberedelse af håret: Vals dit hår med shampoo og balsam og styl det grundigt. Brug kun håret med et eller to hårstrå. Brug kun håret med et eller to hårstrå.

1 Sæt apparatet i tændtilstand. Tryk på tænd/knappen for at tænde apparatet. Tryk på tænd/knappen for at tænde apparatet. Tryk på tænd/knappen for at tænde apparatet.

2 Juster temperaturen (Ⓢ) og luftstrømmen (Ⓢ) til den ønskede position. Tryk og hold på **Ⓢ Cold Shot button** (Ⓢ) for at holde luft på den ønskede temperatur.

3 Oversigt

1 Concentrator (8mm)

2 Knap til koldluft

3 Temperaturak

4 Knap til luftstrøm

5 Ophængningsring

6 Luftindtagsskjal

7 Style Protect-koncentrator (6 mm)

8 Tør dit hår

Forberedelse af håret: Vals dit hår med shampoo og balsam og styl det grundigt. Brug kun håret med et eller to hårstrå. Brug kun håret med et eller to hårstrå.

1 Sæt apparatet i tændtilstand. Tryk på tænd/knappen for at tænde apparatet. Tryk på tænd/knappen for at tænde apparatet. Tryk på tænd/knappen for at tænde apparatet.

2 Juster temperaturen (Ⓢ) og luftstrømmen (Ⓢ) til den ønskede position. Tryk og hold på **Ⓢ Cold Shot button** (Ⓢ) for at holde luft på den ønskede temperatur.

3 Oversigt

1 Concentrator (8mm)

2 Knap til koldluft

3 Temperaturak

4 Knap til luftstrøm

5 Ophængningsring

6 Luftindtagsskjal

7 Style Protect-koncentrator (6 mm)

8 Tør dit hår

Forberedelse af håret: Vals dit hår med shampoo og balsam og styl det grundigt. Brug kun håret med et eller to hårstrå. Brug kun håret med et eller to hårstrå.

1 Sæt apparatet i tændtilstand. Tryk på tænd/knappen for at tænde apparatet. Tryk på tænd/knappen for at tænde apparatet. Tryk på tænd/knappen for at tænde apparatet.

2 Juster temperaturen (Ⓢ) og luftstrømmen (Ⓢ) til den ønskede position. Tryk og hold på **Ⓢ Cold Shot button** (Ⓢ) for at holde luft på den ønskede temperatur.

3 Oversigt

1 Concentrator (8mm)

2 Knap til koldluft

3 Temperaturak

4 Knap til luftstrøm

5 Ophængningsring

6 Luftindtagsskjal

7 Style Protect-koncentrator (6 mm)

8 Tør dit hår

Forberedelse af håret: Vals dit hår med shampoo og balsam og styl det grundigt. Brug kun håret med et eller to hårstrå. Brug kun håret med et eller to hårstrå.

1 Sæt apparatet i tændtilstand. Tryk på tænd/knappen for at tænde apparatet. Tryk på tænd/knappen for at tænde apparatet. Tryk på tænd/knappen for at tænde apparatet.

2 Juster temperaturen (Ⓢ) og luftstrømmen (Ⓢ) til den ønskede position. Tryk og hold på **Ⓢ Cold Shot button** (Ⓢ) for at holde luft på den ønskede temperatur.

• Μετά τη χρήση, μην τραβήξε το καλώδιο από την πρίζα. Να αποσυνδέεις πάντα τη συσκευή από την πρίζα κρατώντας τη από το βραχίον.

Ηλεκτρομαγνητικό Πεδίο (EMF)

Η ηλεκτρομαγνητική ακτινοβολία (EMF) είναι το ηλεκτρονικό πεδίο που εκδίδεται από ηλεκτρικά προϊόντα και τους κοινούς συστήματα με τη χρήση σε ηλεκτρομαγνητικό πεδίο.

Περβλήσεις

Οι περβλήσεις που οφείλονται στο πεδίο ηλεκτρομαγνητικό που εκπέμπεται από το προϊόν μπορεί να επηρεάσει το αποτέλεσμα της αποστείρωσης του προϊόντος.

