

OLED

OLED 873 series

Register your product and get support at
www.philips.com/welcome

PHILIPS



English – Read the safety instructions.

Български - Прочетете инструкциите за безопасност.

Čeština – Přečtěte si bezpečnostní pokyny.

Hrvatski – Pročitajte sigurnosne upute.

Dansk – Læs sikkerhedsforskrifterne.

Deutsch – Lesen Sie die Sicherheitshinweise.

Ελληνικά - Διαβάστε τις οδηγίες ασφαλείας.

Eesti – Lugege ohutusnõudeid.

Español – Lea las instrucciones de seguridad.

Français – Lisez les consignes de sécurité.

Gaeilge – Léigh na treoracha sábháilteachta.

Bahasa Indonesia – Baca petunjuk keselamatan.

Italiano – Leggere le istruzioni di sicurezza.

Казакша – Қорғаныстық нұсқаулар.

Latviešu – Izlasiet drošības norādījumus.

Lietuvių – Perskaitykite saugos instrukcijas.

Македонски – Прочитајте ги безбедносните инструкции.

Magyar – Olvassa el a biztonsági utasításokat.

Bahasa Malaysia – Baca arahan keselamatan.

Nederlands – Lees de veiligheidsvoorschriften.

Norsk – Les sikkerhetsforskriftene.

Polski – Zapoznaj się z instrukcjami bezpieczeństwa.

Português – Leia as instruções de segurança.

Română – Citiți instrucțiunile de siguranță.

Русский – Ознакомьтесь с инструкцией по технике безопасности.

Shqip – Lexo udhëzimet e sigurisë.

Srpski – Pročitajte bezbednosna uputstva.

Slovenščina – Preberite varnostna navodila.

Slovensky – Prečítajte si bezpečnostné pokyny.

Suomi – Lue turvaohjeet.

Svenska – Läs säkerhetsinstruktionerna.

ภาษาไทย – โปรดอ่านคำแนะนำด้านความปลอดภัย

Türkçe – Güvenlik talimatlarını okuyun.

Українська – Читайте інструкції з техніки безпеки.

Кыргызча – Коопсуздук техникасы боюнча нускаманы окуңуз.

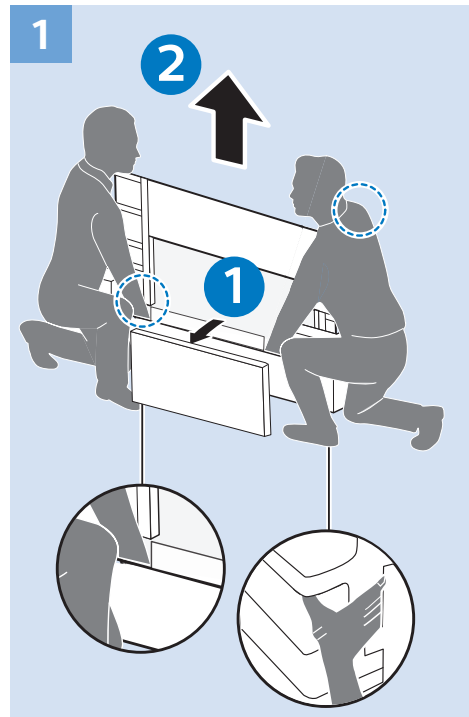
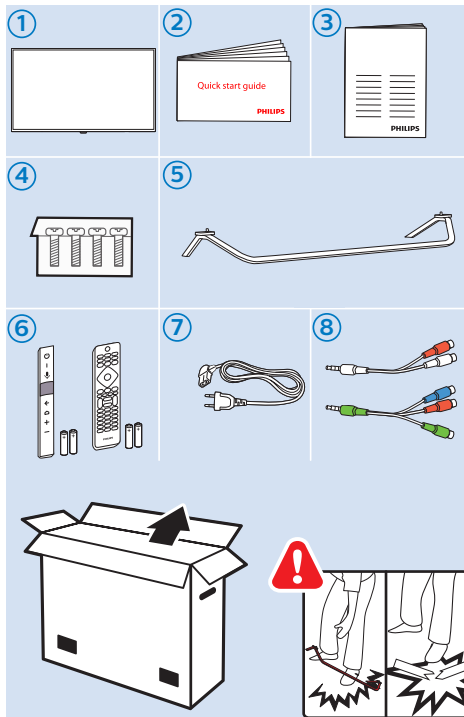
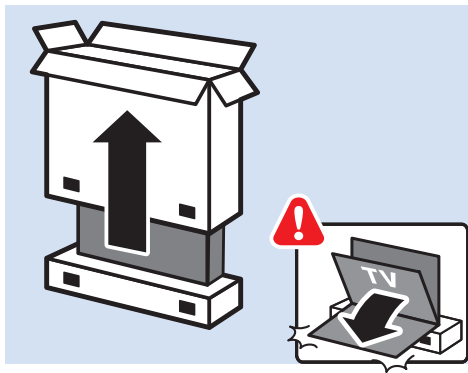
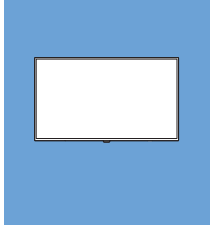
Tiếng Việt – Hãy đọc chỉ dẫn an toàn.

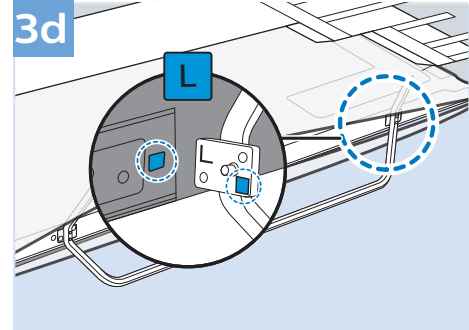
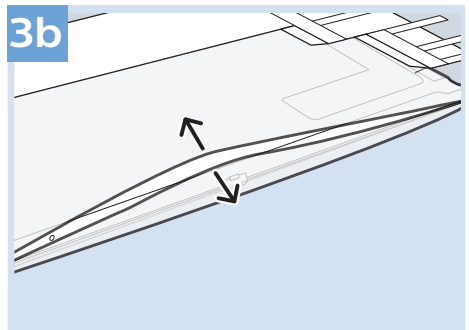
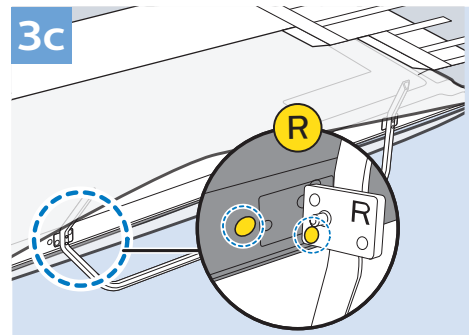
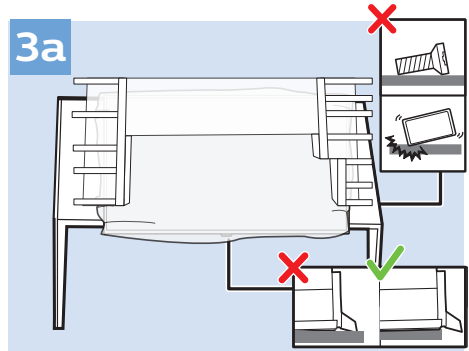
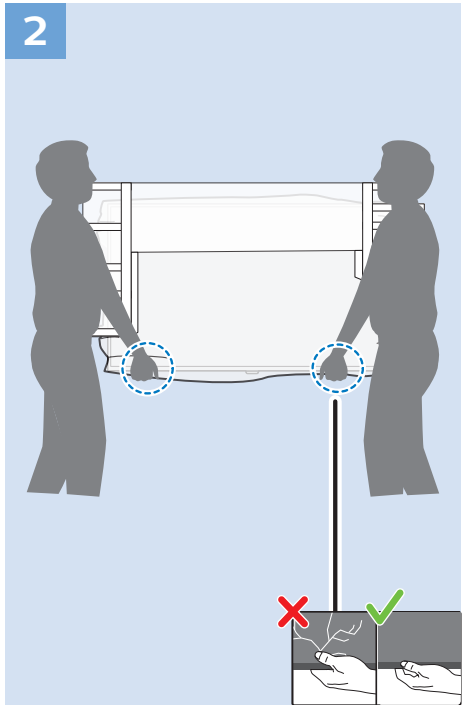
简体中文 – 请阅读安全说明。

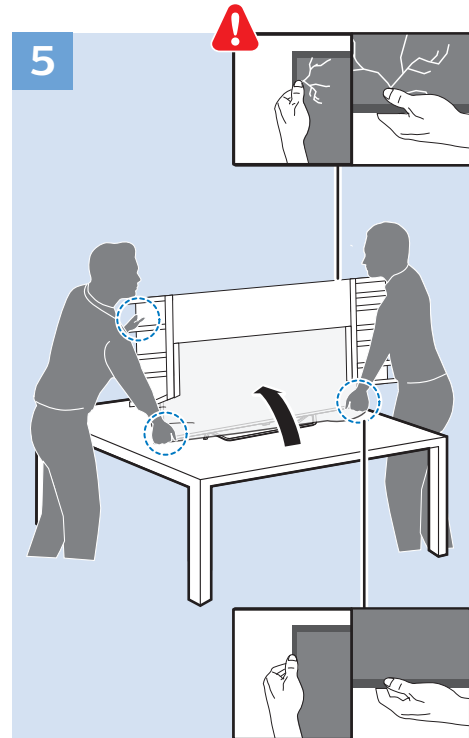
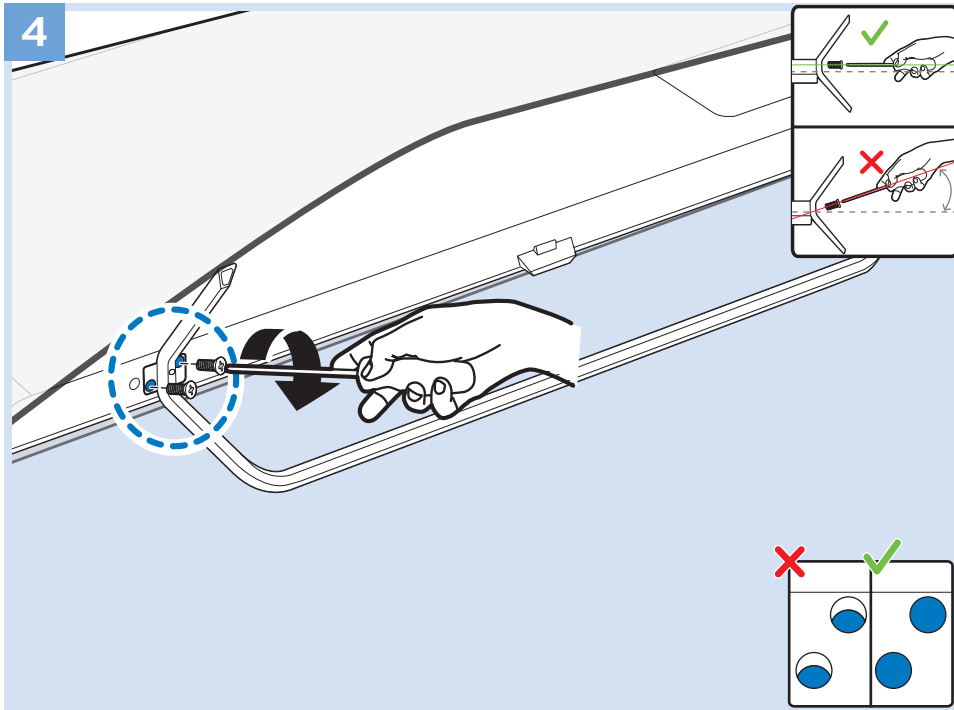
繁體中文 – 請閱讀安全說明。

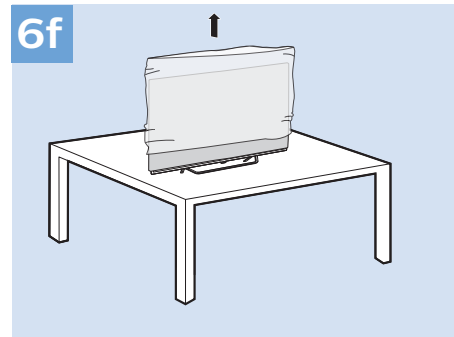
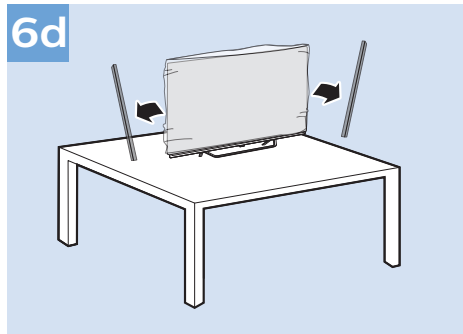
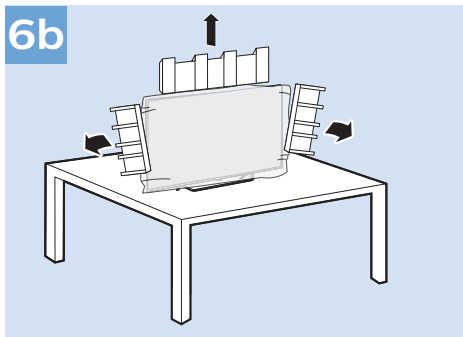
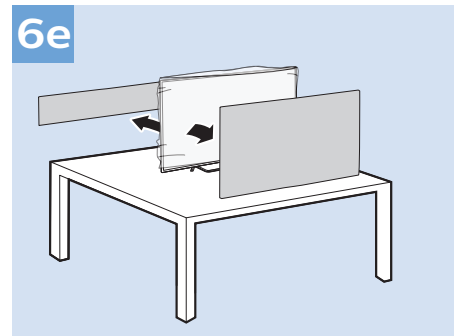
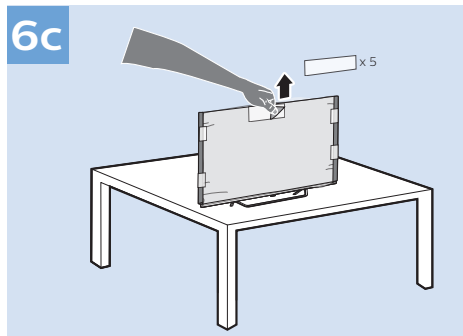
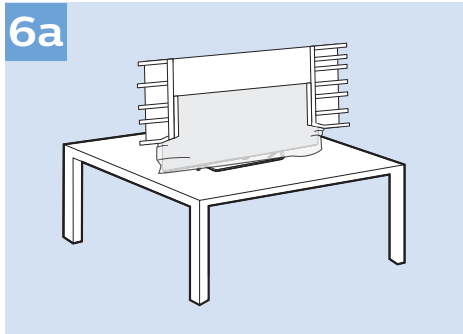
العربية – قراءة تعليمات السلامة.

עברית – קראו את הוראות הבטיחות

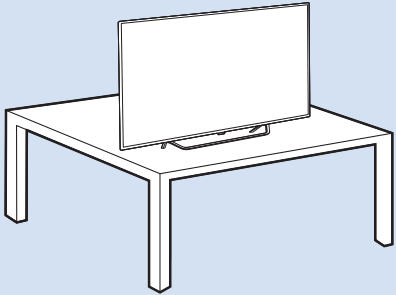
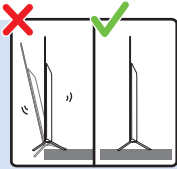


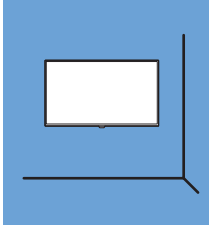




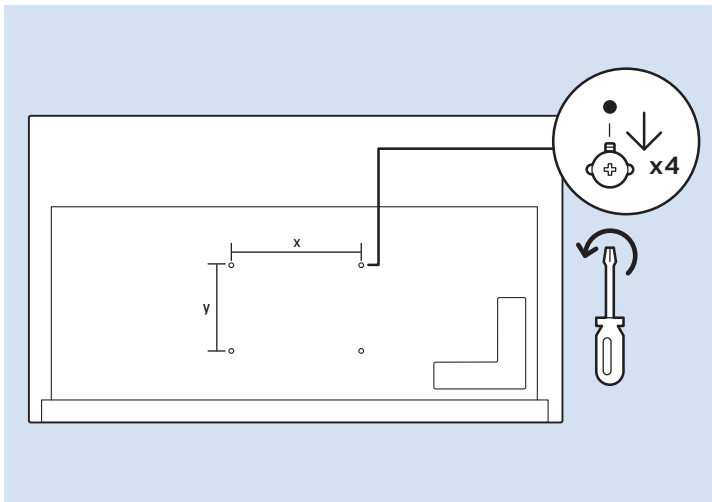


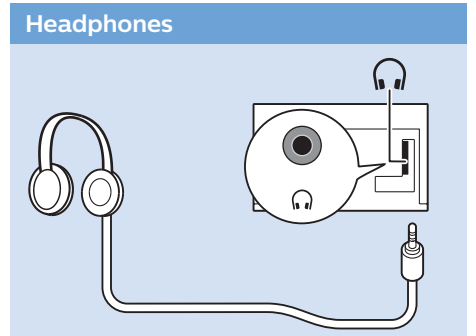
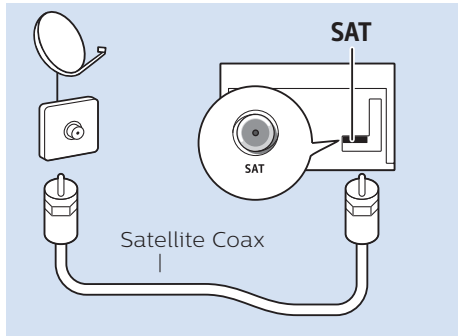
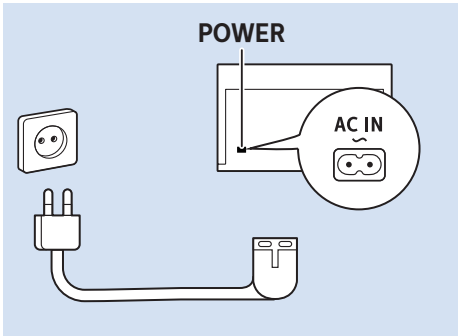
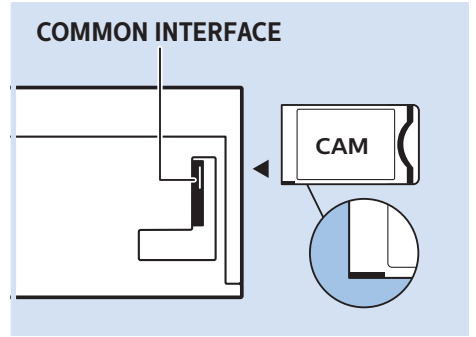
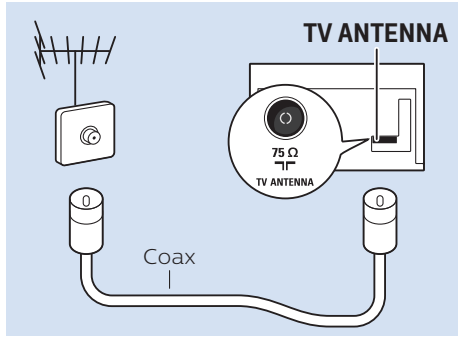
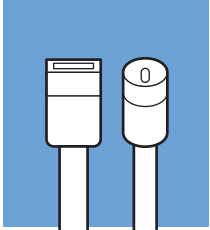
7



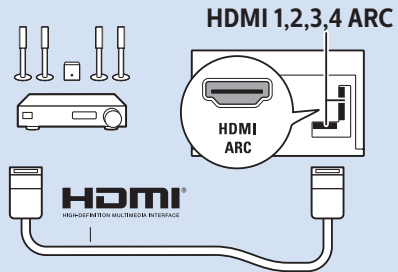


VESA (x, y)
65" (164 cm) 300x300 M6

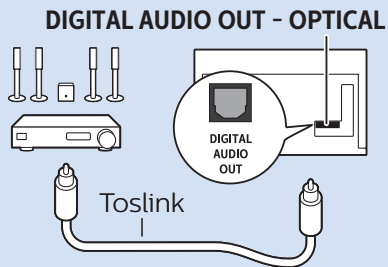




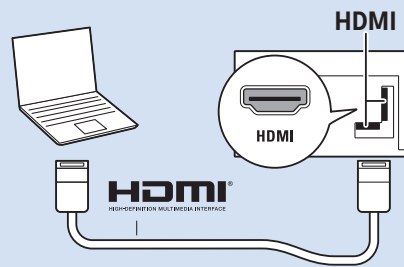
Home Theatre System - HDMI ARC



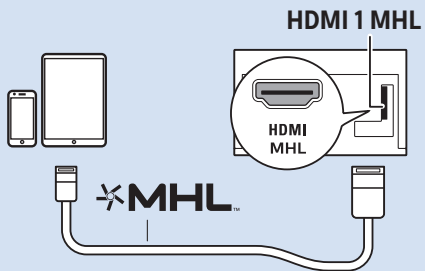
Digital Audio System - OPTICAL



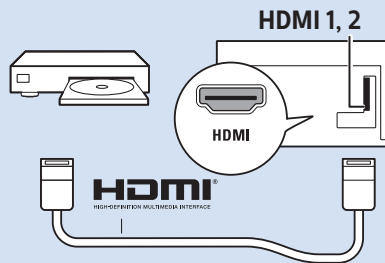
Computer - HDMI



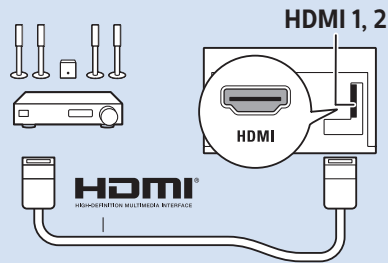
MHL



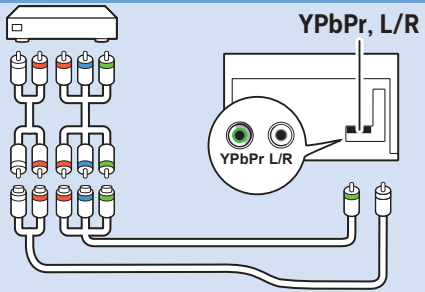
Blu ray - HDMI



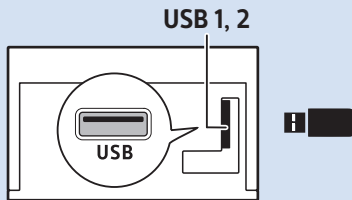
Multimedia Player (UHD Video source)



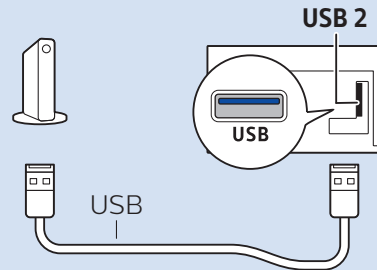
Video Player - YPbPr, L/R



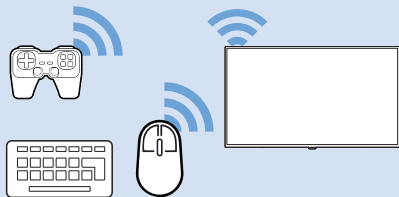
USB Flash Drive



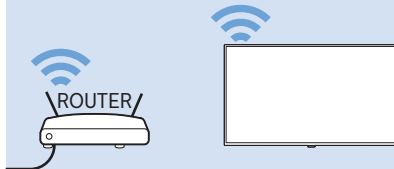
USB Hard Drive



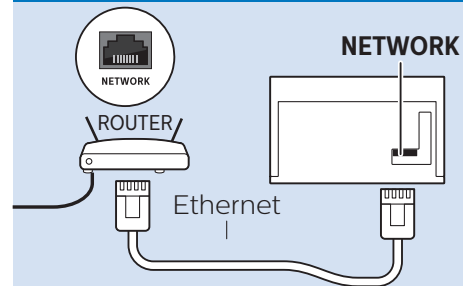
Bluetooth - Gamepad, Keyboard, Mouse

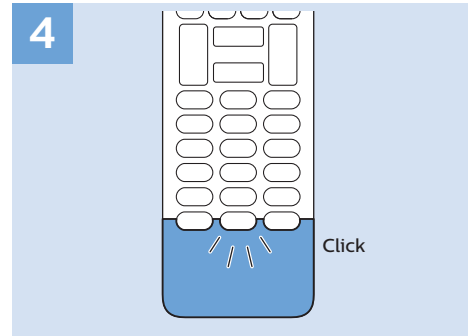
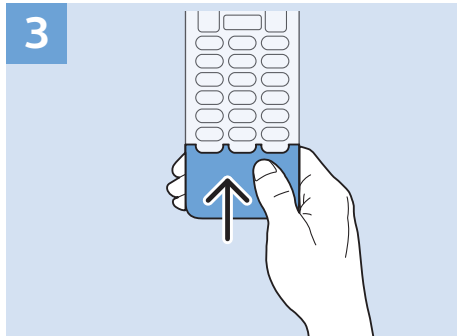
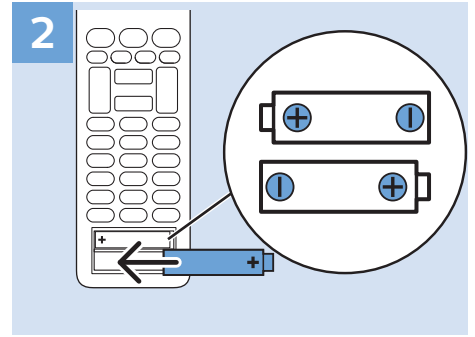
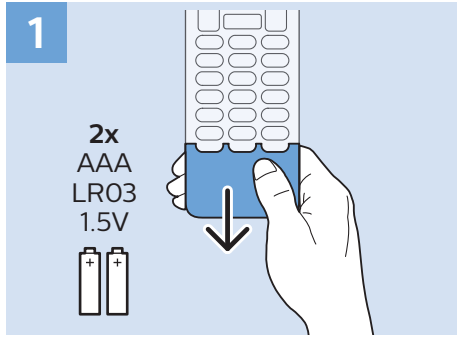
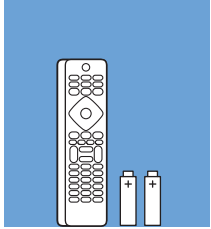


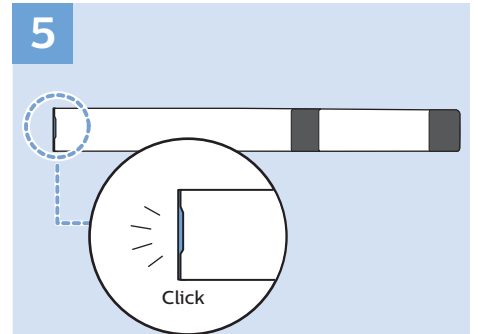
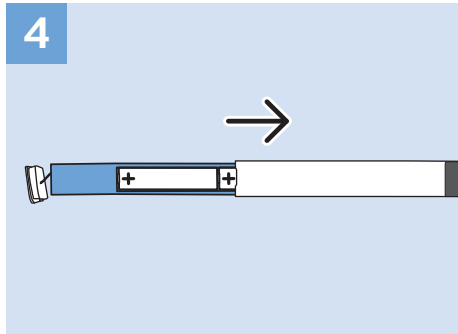
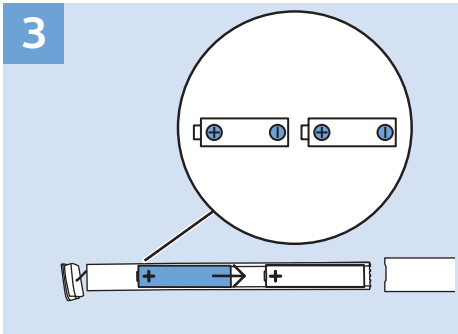
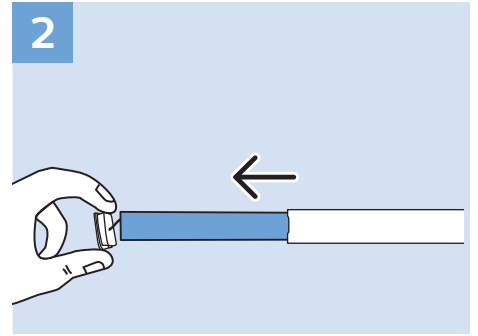
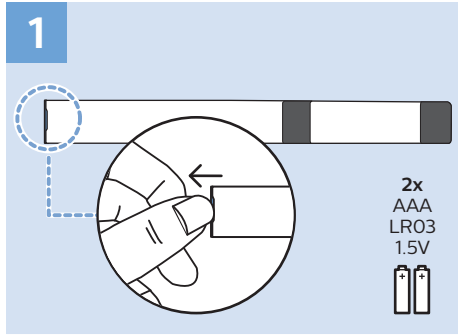
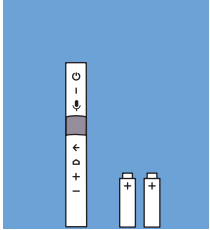
Network - Wireless

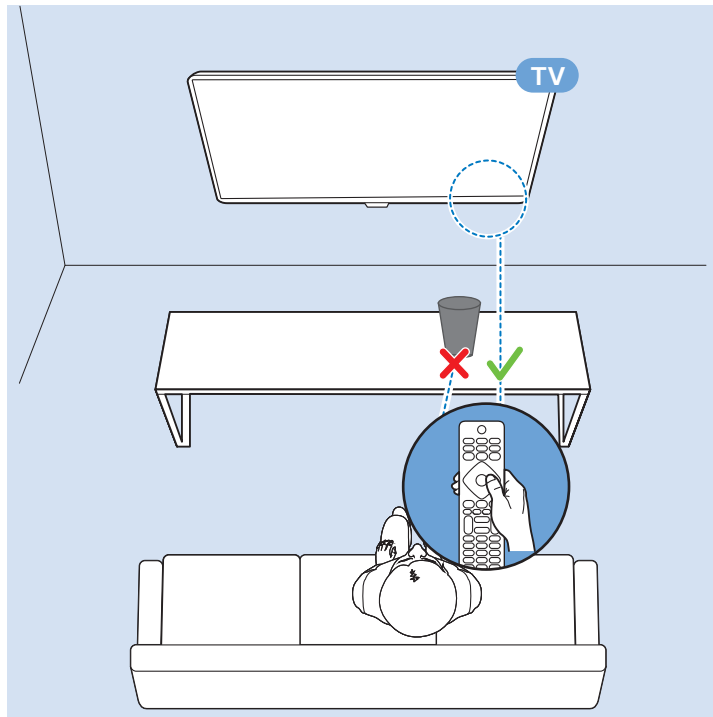
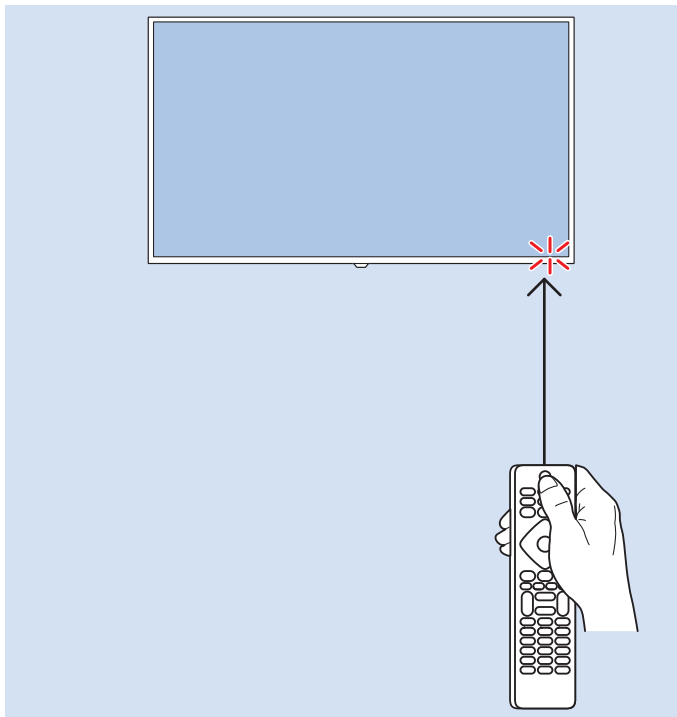


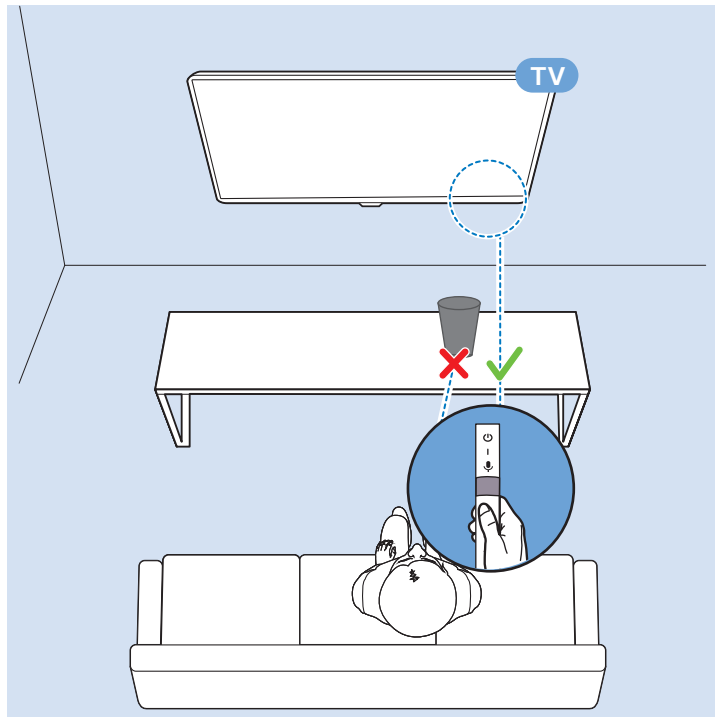
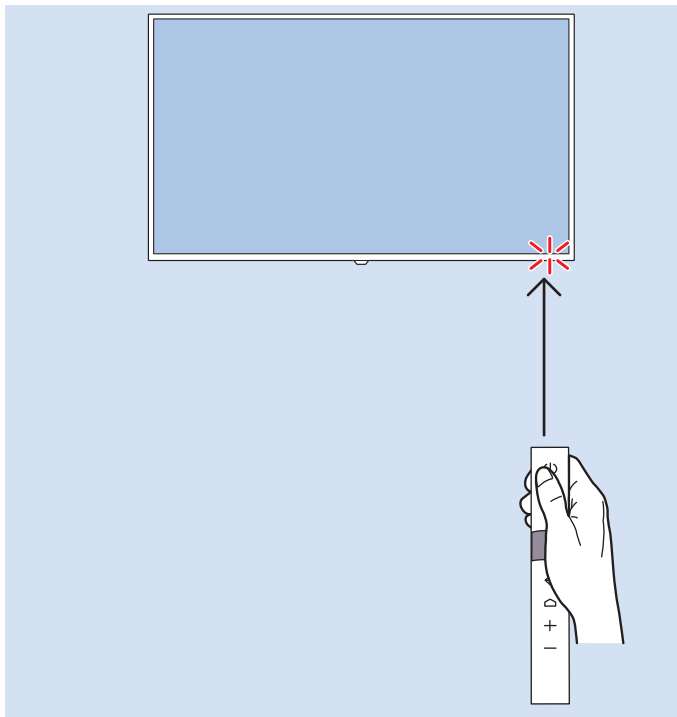
Network - Wired

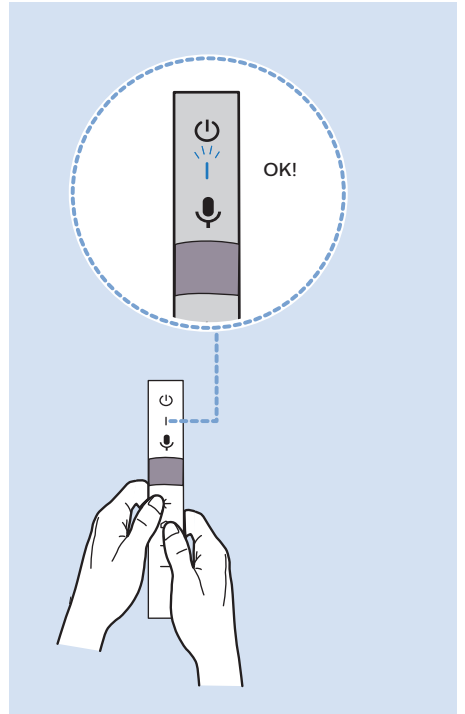
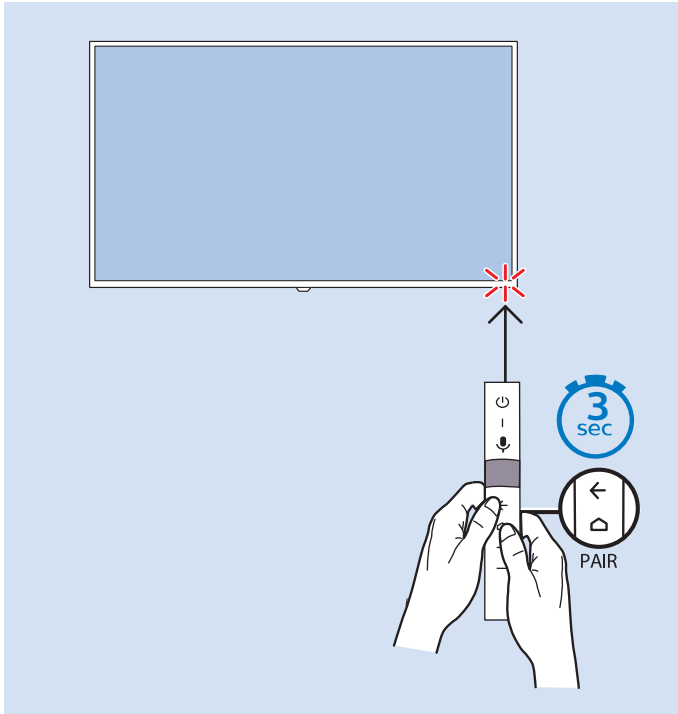
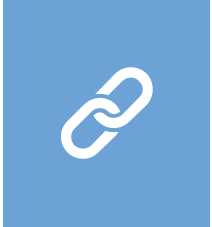


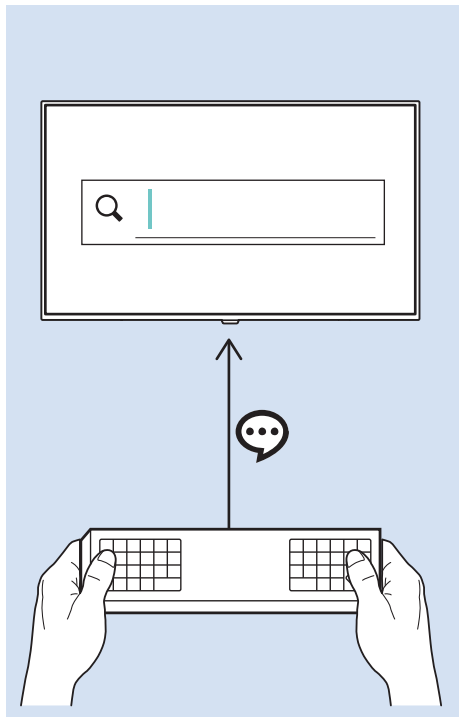
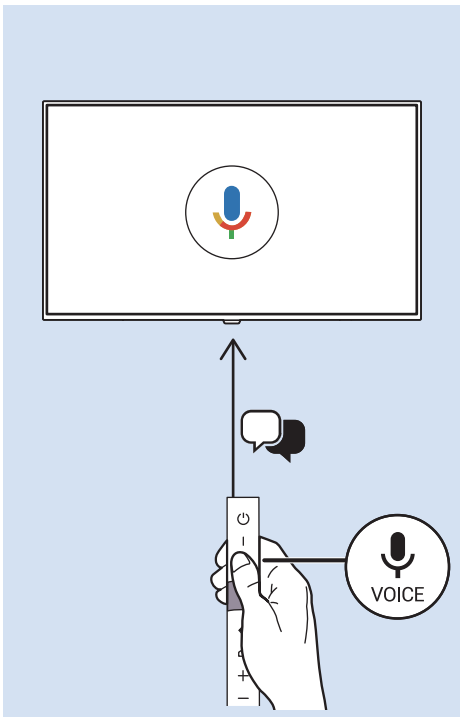
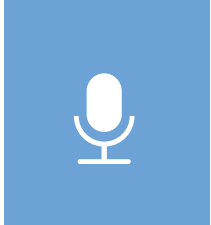


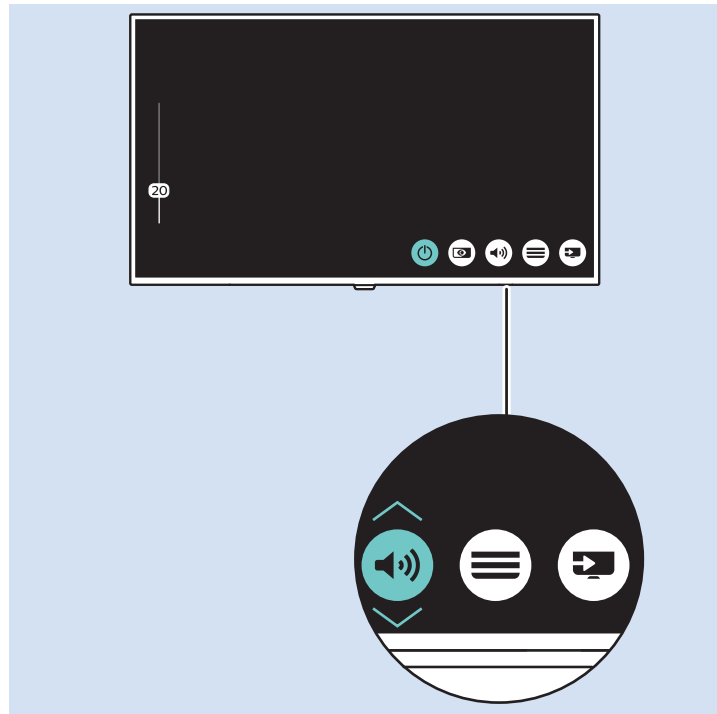
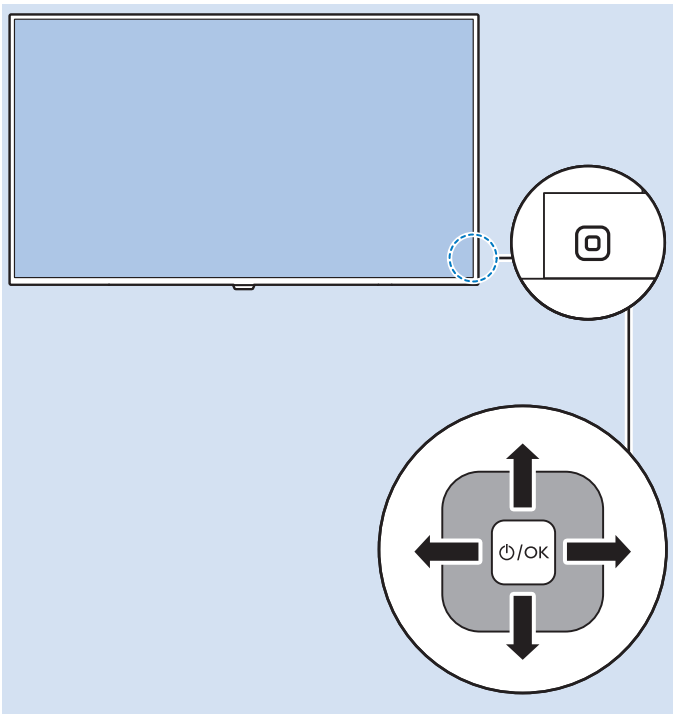


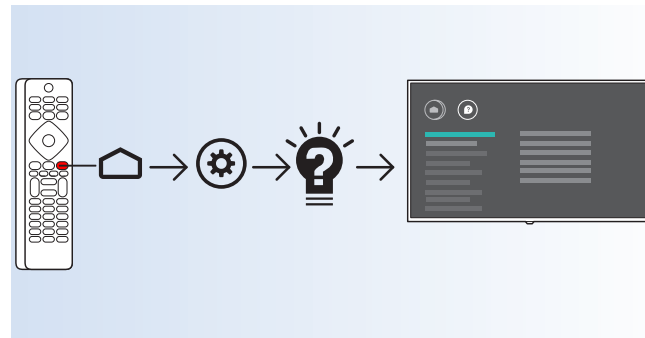
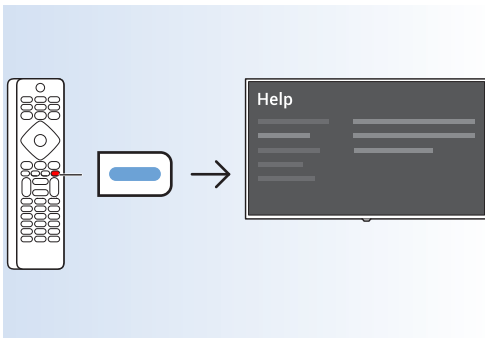












www.philips.com/TVsupport





English - Image residual phenomenon in OLED TV

Displaying a still image for a prolonged period of time may result in displaying a temporary residual of an image on the TV screen. Image retention is a normal phenomenon of OLED TV and there is nothing wrong with your TV. Therefore please note this is not subjected to exchange or refund.

Please refrain from displaying a fixed image on the TV screen for a long period of time.

We have designed 2 methods to reduce the chances of residual images on the TV screen.

1. Via screen saver – When the image of the TV is remaining static for more than 2 minutes, the TV runs a screen saver (a Philips logo) automatically. Press any key on your remote control to revert back to previous screen image.
2. Via turning off the TV – When you encounter this residual image on the TV, you can eliminate this phenomenon by switching off TV via the power button on your remote control or on the TV. When you switched off the TV, please leave the TV in standby mode, and wait for the residual image to be completely erased before switching back on your TV.

Deutsch - Geisterbilder bei OLED-Fernsehern

Das Anzeigen eines Standbilds über einen längeren Zeitraum kann dazu führen, dass auf dem Fernsehbildschirm vorübergehend ein Geisterbild angezeigt wird.

Geisterbilder sind ein normales Phänomen bei OLED-Fernsehern. Mit Ihrem Fernseher ist also alles in Ordnung. Beachten Sie daher, dass dies kein Grund für einen Umtausch oder eine Rückerstattung ist.

Vermeiden Sie, längere Zeit ein Standbild auf dem Fernsehbildschirm anzuzeigen.

Wir haben zwei Lösungen entwickelt, die Geisterbilder auf dem Fernsehbildschirm reduzieren können.

1. Bildschirmschoner – Wenn sich das Bild auf dem Fernseher mehr als zwei Minuten lang nicht verändert, aktiviert der Fernseher automatisch einen Bildschirmschoner (ein Philips Logo). Drücken Sie eine beliebige Taste auf Ihrer Fernbedienung, um wieder zum vorherigen Bild zu gelangen.
2. Ausschalten des Fernsehers – Wenn Sie ein solches Geisterbild auf dem Fernseher feststellen, können Sie das Phänomen beheben, indem Sie den Fernseher über den Ein-/Ausschalter auf Ihrer Fernbedienung oder am Fernseher ausschalten. Versetzen Sie den Fernseher beim Ausschalten in den Standby-Modus und warten Sie bis das Geisterbild vollständig entfernt wurde, bevor Sie den Fernseher wieder einschalten.

Français - Phénomène des images résiduelles sur les téléviseurs OLED

L'affichage d'une image fixe pendant une durée prolongée peut entraîner l'affichage d'une image résiduelle temporaire sur l'écran du téléviseur.

La rétention d'image est un phénomène normal sur les téléviseurs OLED et votre téléviseur n'est pas en cause. Par conséquent, aucun échange ou remboursement n'est possible.

Veuillez éviter d'afficher une image fixe de façon prolongée sur l'écran de votre téléviseur.

Nous avons conçu 2 méthodes permettant de réduire les risques d'images résiduelles sur l'écran des téléviseurs.

1. Avec un programme économiseur d'écran : lorsque l'image du téléviseur reste statique pendant plus de 2 minutes, le téléviseur exécute automatiquement un programme économiseur d'écran (un logo Philips). Appuyez sur une touche de votre télécommande pour retourner à l'image précédemment à l'écran.
2. Avec la mise hors tension du téléviseur : lorsque vous rencontrez cette image résiduelle sur votre téléviseur, vous pouvez éliminer ce phénomène en éteignant votre téléviseur à l'aide du bouton d'alimentation situé sur la télécommande ou sur le téléviseur. Lorsque vous éteignez le téléviseur, veuillez le laisser en mode veille et attendre que l'image résiduelle disparaisse totalement avant de le rallumer.

Italiano – Fenomena residu gambar di TV OLED

Menampilkan gambar diam selama periode waktu yang lama dapat menyebabkan tampilan residu sementara dari gambar di layar TV.

Retensi gambar adalah fenomena normal dari TV OLED dan tidak ada yang salah dengan TV Anda. Oleh karena itu perlu diketahui ini bukan subjek untuk pertukaran atau pengembalian dana. Jangan menampilkan gambar diam pada layar TV untuk jangka waktu yang lama.

Kami telah merancang 2 metode untuk mengurangi peluang terjadi gambar residu pada layar TV.

1. Melalui screen saver – Bila gambar TV tetap statis selama lebih dari 2 menit, TV menjalankan screen saver (logo Philips) secara otomatis. Tekan sembarang tombol pada remote control untuk kembali ke gambar layar sebelumnya.

2. Melalui mematikan TV – Bila Anda mengalami gambar residu pada TV; Anda dapat menghilangkan fenomena ini dengan mematikan TV melalui tombol daya di remote control atau pada TV. Dopo aver spento il TV, lasciarlo in modalità di standby e attendere che l'immagine residua venga eliminata completamente prima di accenderlo di nuovo.

Español – Fenómeno de imagen residual en televisores OLED

La visualización de una imagen fija durante un periodo prolongado puede mostrar una imagen residual temporal en la pantalla del televisor.

La retención de la imagen es un fenómeno normal en los televisores OLED y no le ocurre nada malo al televisor. Por lo tanto, tenga en cuenta que este efecto no da derecho a cambios o reembolsos.

Evite visualizar una imagen fija en la pantalla del televisor durante un periodo prolongado.

Hemos diseñado dos métodos para reducir la posibilidad de que se produzcan imágenes residuales en la pantalla del televisor.

1. Mediante el protector de pantalla: cuando la imagen del televisor permanece estática durante más de dos minutos, se activa el protector de pantalla (logotipo de Philips) automáticamente. Pulse cualquier botón del mando a distancia para volver a la imagen anterior de la pantalla.

2. Mediante la desactivación del televisor: si encuentra una imagen residual en el televisor, puede eliminar este fenómeno apagando el televisor con el botón de encendido del mando a distancia o del televisor. Cuando apague el televisor, déjelo en modo de espera y espere a que la imagen residual se borre por completo antes de volver a encenderlo.

Polski – Pozostałości obrazu w telewizorach OLED

Wyświetlanie nieruchomych obrazów przez dłuższy czas może spowodować, że pozostałości tego obrazu pozostaną tymczasowo na ekranie telewizora.

Takie zatrzymanie obrazu na ekranie jest zjawiskiem normalnym w przypadku telewizorów OLED i nie oznacza ono usterki telewizora. Dlatego nie może być ono powodem do wymiany lub zwrotu telewizora.

Należy unikać wyświetlania nieruchomych obrazów na ekranie telewizora przez dłuższy czas.

Istnieją dwa sposoby ograniczenia możliwości pojawienia się takich „widm” na ekranie telewizora.

1. Przez wygaszacz ekranu — gdy obraz na ekranie telewizora jest nieruchomy dłużej niż przez 2 minuty, w telewizorze automatycznie włącza się wygaszacz ekranu (logo Philips). Naciśnij dowolny przycisk na pilocie zdalnego sterowania, aby powrócić do poprzedniego obrazu.

2. Przez wyłączenie telewizora — gdy na ekranie pojawią się pozostałości obrazu, można rozwiązać ten problem przez wyłączenie telewizora za pomocą przycisku zasilania na pilocie zdalnego sterowania lub na telewizorze. Po wyłączeniu telewizora pozostaw go w trybie gotowości i zaczekaj do całkowitego wymazania pozostałości obrazu, zanim ponownie włączysz telewizor.

Türkçe – OLED TV'de kalıntı görüntü durumu

Uzun bir süre boyunca durgun görüntünün görüntülenmesi halinde TV ekranında geçici olarak bir görüntü kalıntısı görüntülenebilir.

Görüntü bekletme OLED TV'de normal bir durumdur ve TV'nizle ilgili hiçbir sorun yoktur. Dolayısıyla lütfen bunun değişim veya iadeye tabi olmadığını unutmayın.

Lütfen TV ekranında uzun bir süre boyunca sabit görüntü görüntülemekten kaçının.

TV ekranında kalıntı görüntü olasılığını azaltmak için 2 yöntem tasarladık.

1. Ekran koruyucu aracılığıyla – TV görüntüsü 2 dakikadan fazla durağan kaldığında TV otomatik olarak ekran koruyucuyu (Philips logosu) çalıştırır. Önceki ekran görüntüsüne dönmek için uzaktan kumandanızda herhangi bir tuşa basın.

2. TV'yi kapatarak – TV'de bu kalıntı görüntü ile karşılaştığınızda uzaktan kumandanızda veya TV'deki güç düğmesine basıp TV'yi kapatarak bu sorunu giderebilirsiniz. TV'yi kapattığınızda lütfen TV'yi bekleme modunda bırakın ve TV'nizi geri açmadan önce kalan görüntünün tamamen silinmesini bekleyin.

Nederlands – Restbeeldenfenomeen op uw OLED-TV

Weergave van een stilstaand beeld gedurende een langere tijd kan resulteren in een tijdelijk restbeeld op het TV-scherm.

Het vasthouden van een beeld is een normaal fenomeen op een OLED-TV en er is niets mis met uw TV. Dit verschijnsel is dan ook geen reden om het product te ruilen of te retourneren.

Zorg ervoor dat een vast beeld niet voor een te lange tijd op het TV-scherm wordt weergegeven.

We hebben twee methodes bedacht om de kans op restbeelden op het TV-scherm te verminderen.

1. Door middel van de screensaver – Als het TV-beeld langer dan 2 minuten stil blijft staan, wordt er automatisch een screensaver (een Philips-logo) weergegeven. Druk op een willekeurige toets op de afstandsbediening om terug te gaan naar het vorige beeld dat werd weergegeven.

2. Door de TV uit te schakelen – Als er restbeeld op uw TV blijft, kunt u dit verhelpen door de TV uit te schakelen via de aan-uitknop op uw afstandsbediening of op de TV zelf. Laat de TV in de stand-bymodus staan totdat het restbeeld volledig is verdwenen en zet vervolgens de TV weer aan.

Dansk – Fænomen med billedrester på OLED-TV

Fænomen med billedrester på OLED-TV

Hvis et stillbillede vises i en længere periode, kan det medføre, at en midlertidig rest af et billede vises på TV-skærmen.

Opretholdelse af billede er et almindeligt fænomen på OLED-TV, og der er noget galt med dit TV. Bemærk derfor venligst, at dette ikke er grundlag for ombytning eller refundering.

Afstå venligst fra at vise et fast billede på TV-skærmen i længere tid.

Vi har udviklet 2 metoder til at reducere risikoen for billedrester på TV-skærmen.

1. Ved hjælp af pauseskærm – Når billedet på TV'et forbliver statisk i mere end 2 minutter, kører TV'et automatisk en pauseskærm (et Philips-logo). Tryk på en vilkårlig knap på fjernbetjeningen for at vende tilbage til det forrige skærmbillede.

2. Ved at slukke for TV'et – Når du støder på dette restbillede på TV'et, kan du fjerne fænomenet ved at slukke TV'et ved hjælp af tænd/sluk-knappen på fjernbetjeningen eller på TV'et. Når du slukker for TV'et, skal du lade TV'et blive i standby og vente på, at restbilledet slettes helt, før du tænder for TV'et igen.

Norsk – Restbilder på OLED-TV

Hvis det vises et stillbilde i en lengre periode, kan dette føre til midlertidige restbilder på TV-skjermen.

Dette er et normalt fenomen på en OLED-TV, og det betyr ikke at det er noe galt med TV-en. Merk derfor at dette ikke gir grunnlag for bytting eller refusjon.

Du bør helst ikke vise et stillbilde på TV-skjermen i en lengre periode.

Vi har utformet to metoder som reduserer sjansen for restbilder på TV-skjermen.

1. Med skjermsparer – Når bildet på TV-en forblir statisk i mer enn to minutter, aktiverer TV-en automatisk en skjermsparer (en Philips-logo). Trykk på en hvilken som helst knapp på fjernkontrollen for å gå tilbake til forrige skjermbilde.
2. Ved å slå av TV-en – Du kan eliminere problemet med restbilder på TV-en ved å slå TV-en av med av/på-knappen på fjernkontrollen eller på TV-en. Når du slår av TV-en, må du la TV-en stå i standby-modus og vente på at restbildet blir helt borte før du slår TV-en på igjen.

Svenska - Bildrestfenomen på OLED TV

Att visa en stillbild under en längre tidsperiod kan innebära att en tillfällig rest av en bild visas på TV-skärmen.

Kvardröjande bild är ett normalt fenomen för OLED TV och det är inget fel på din TV. Notera därför att detta inte är skäl för byte eller återbetaling.

Undvik att visa en fast bild på TV-skärmen under en längre tidsperiod.

Vi har tagit fram två metoder för att minska riskerna för kvardröjande bilder på TV-skärmen.

1. Via skärmläckare – När bilden på TV:n är statisk i mer än två minuter kör TV:n en skärmläckare (en Philips-logotyp) automatiskt. Tryck på en knapp på fjärrkontrollen för att återgå till föregående skärmbild.
2. Via att stänga av TV:n – När du stöter på den här kvardröjande bilden på TV:n kan du eliminera fenomenet genom att stänga av TV:n via strömknappen på fjärrkontrollen eller på TV:n. När du har stängt av TV:n låter du den vara i standbyläge och väntar på att den kvardröjande bilden helt ska raderas innan du slår på TV:n igen.

Русский - Эффект остаточного изображения в телевизорах с технологией OLED

При отображении неподвижного кадра в течение долгого периода времени на экране телевизора может возникать временный эффект остаточного изображения.

Остаточное изображение — это нормальное явление для телевизоров OLED, оно не является неисправностью. Таким образом, это не является основанием для обмена продукта или денежного возмещения.

Избегайте отображения на телевизоре неподвижного изображения в течение длительного времени.

Мы разработали два метода снижения риска возникновения остаточного изображения на экране телевизора.

1. Экранная заставка: если изображение на экране не меняется в течение более 2 минут, на экране автоматически отображается заставка (логотип Philips). Нажмите любую кнопку на пульте ДУ, чтобы снова отобразить изображение.
2. Выключение телевизора: при возникновении эффекта остаточного изображения выключите телевизор с помощью кнопки питания на пульте ДУ или на самом телевизоре. Когда вы выключаете телевизор, оставьте его в режиме ожидания и дождитесь, пока остаточное изображение полностью удалится с экрана, прежде чем снова включать телевизор.

Slovenščina - Pojav ostanka slike na OLED-televizorju

Dolgotrajno prikazovanje nepremične slike lahko povzroči začasni pojav ostanka slike na zaslonu televizorja.

Zadrževanje slike je običajni pojav na OLED-televizorju in ne pomeni, da je televizorjem kakoli narobe. Zato to ni razlog za zamenjavo ali vračilo kupnine.

Poskusite se izogibati dolgotrajnemu prikazovanju nepremične slike na zaslonu televizorja.

Pripravili smo dve metodi za odpravljanje možnosti pojava ostanka slike na zaslonu televizorja.

1. Z ohranjevalnikom zaslona – ko se slika na televizorju več kot 2 minuti ne premika, televizor samodejno vklopi ohranjevalnik zaslona (Philipsov logotip). Za vrnitev na prejšnjo sliko zaslona pritisnite katero koli tipko na daljinskem upravljalniku.
2. Z izklopom televizorja – ko naletite na ostanek slike na televizorju, lahko ta pojav odpravite tako, da izklopite televizor z gumbom za vklop na daljinskem upravljalniku ali televizorju. Ko izklopite televizor, pustite televizor v stanju pripravljenosti in počakajte, da se ostanki slike popolnoma izbrišejo, in šele nato televizor ponovno vklopite.



All registered and unregistered trademarks are property of their respective owners.
Specifications are subject to change without notice.
Philips and the Philips' shield emblem are trademarks of Koninklijke Philips N.V.
and are used under license from Koninklijke Philips N.V.
2018 © TP Vision Europe B.V. All rights reserved.

[philips.com](https://www.philips.com)