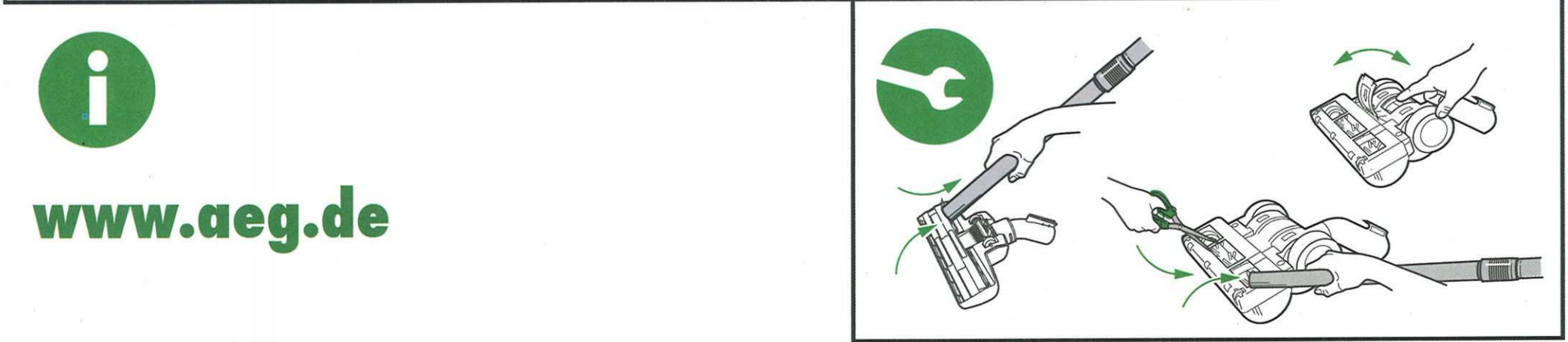
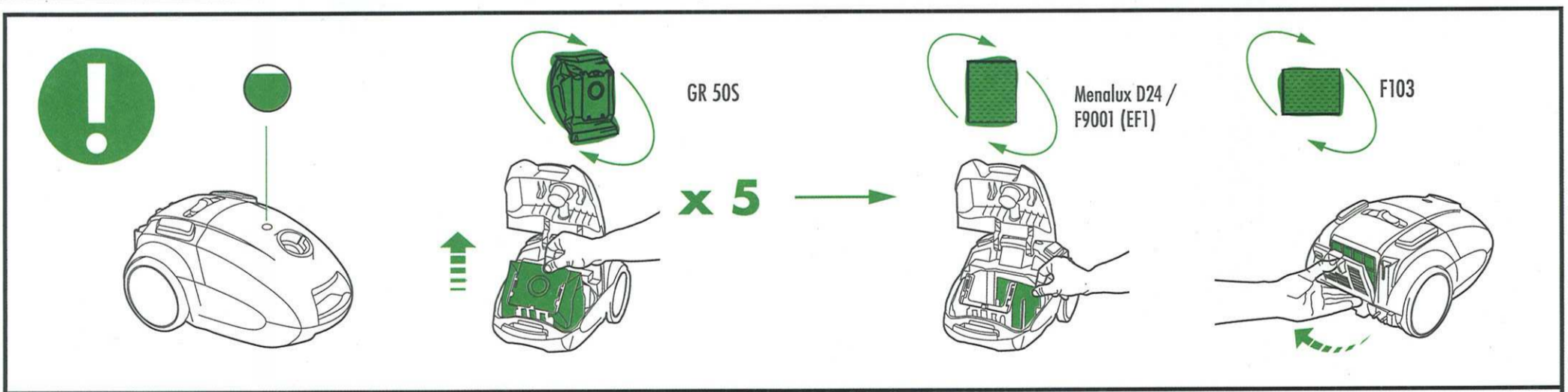
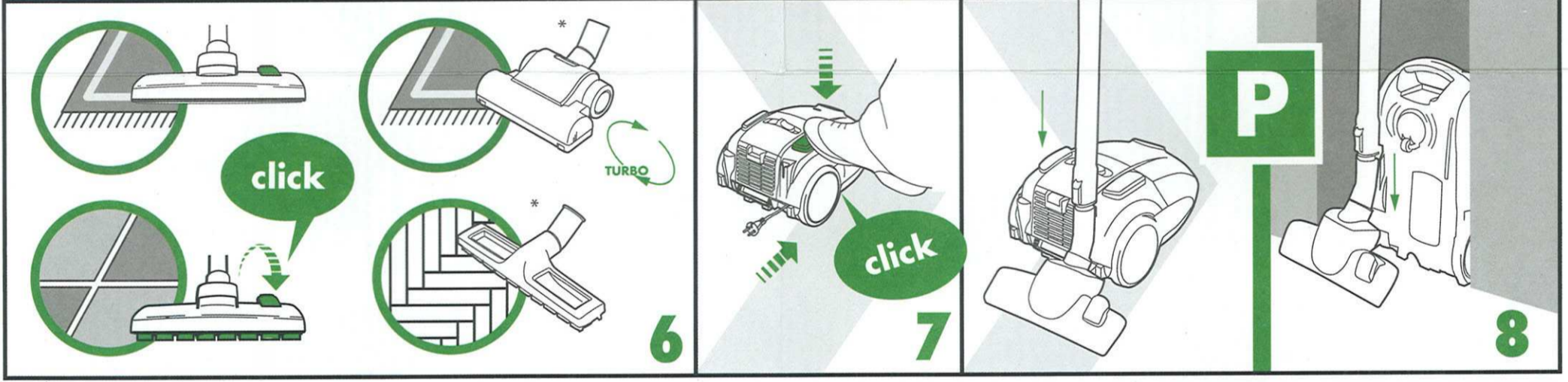
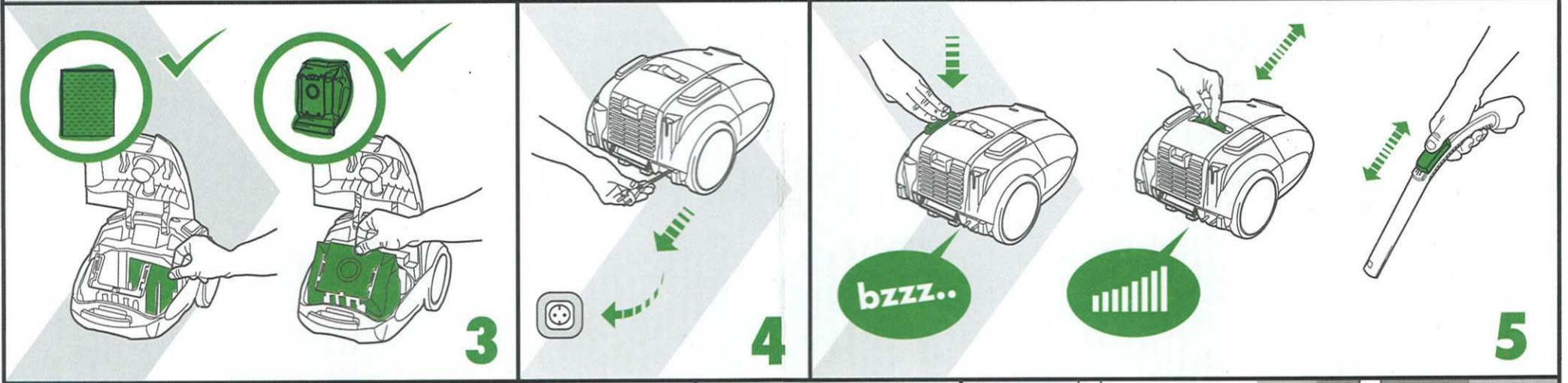
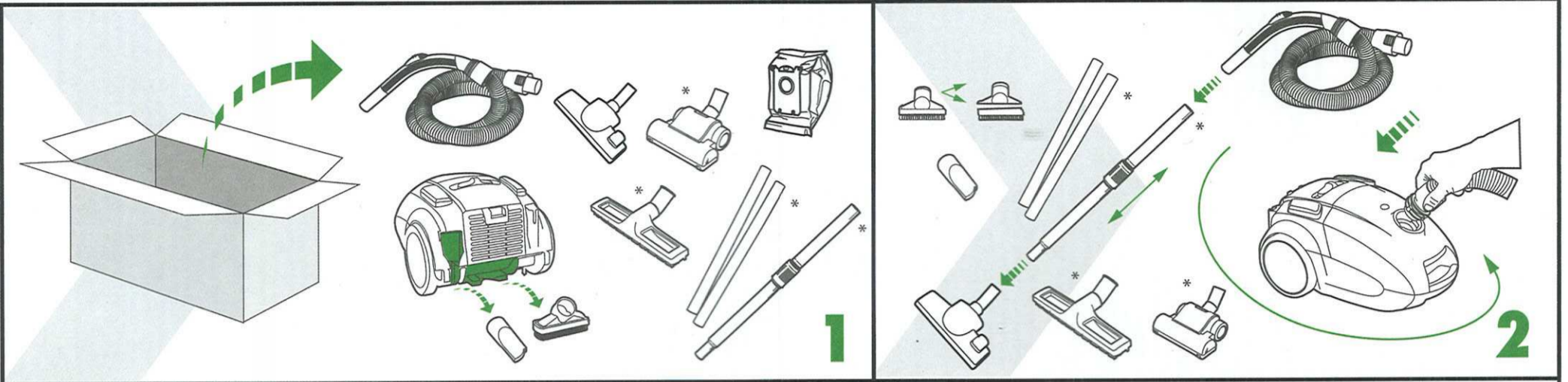


AEG



GB

Safety precautions

This appliance is not intended for use by persons (including children) with reduced physical, sensory or mental capabilities, or lack of experience and knowledge, unless they have been given supervision or instruction concerning use of the appliance by a person responsible for their safety.

The vacuum cleaner features double insulation and does not need to be earthed.

Children should be supervised to ensure that they do not play with the appliance.

Never vacuum:

- In wet areas.
- Close to flammable gases, etc.
- Without a dustbag (this may damage the cleaner). A safety device is fitted which prevents the cover to close without a dustbag. Do not attempt to force cover to close.
- Sharp objects.
- Fluids (this can cause serious damage to the machine).
- Hot or cold cinders, lit cigarette butts, etc.
- Fine dust from plaster, concrete, or ash, for example.

The above can cause serious damage to the motor - which is not covered by the warranty.

Electrical cable precautions:

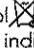
- If the supply cord is damaged, it must be replaced by the manufacturer, a service agent or similarly qualified person in order to avoid a hazard. Damage to the cleaner cable will not be covered by the warranty.
- Never pull or lift the vacuum cleaner by the cable.
- Disconnect the plug from the wall socket before cleaning or maintaining the vacuum cleaner.
- Regularly check that the cable is not damaged. Never use the vacuum cleaner if the cable is damaged.
- Always keep the vacuum cleaner in a dry place.

All service and repairs must be carried out by an authorised AEG-Electrolux service centre.

Consumer information

AEG-Electrolux declines all responsibility for all damages arising from any improper use of the appliance or in cases of tampering with the appliance. If the supply cord is damaged, it must be replaced by the manufacturer, its service agent or similarly qualified person in order to avoid a hazard.

This product is designed with the environment in mind. All plastic parts are marked for recycling purposes. For details see our web site: www.aeg-electrolux.com

The symbol  on the product or on its packaging indicates that this product may not be treated as household waste. Instead it shall be handed over to the applicable collection point for the recycling of electrical and electronic equipment. By ensuring this product is disposed of correctly, you will help prevent potential negative consequences for the environment and human health, which could otherwise be caused by inappropriate waste handling of this product. For more detailed information about recycling of this product, please contact your local city office, your household waste disposal service or the shop where you purchased the product.

D

Sicherheitsvorkehrungen

Personen (einschließlich Kindern) mit eingeschränkter körperlicher, sensorischer oder geistiger Fähigkeiten oder mit fehlender Erfahrung und Kenntnissen dürfen dieses Gerät nur unter Aufsicht oder nach Anleitung durch eine für ihre Sicherheit verantwortliche Person benutzen. Der Staubsauger ist doppelt isoliert und braucht nicht geerdet zu werden. Kinder müssen beaufsichtigt werden, um zu verhindern, dass sie mit dem Gerät spielen.

Niemals staubsaugen:

- In nassen Bereichen
- In der Nähe von brennbaren Gasen usw.
- Ohne Staubbeutel/ Kassettenfilter (dadurch kann der Staubsauger beschädigt werden)
- Eine Sicherheitsvorrichtung verhindert das Schließen der Abdeckung ohne eingesetzten Staubbeutel/Kassettenfilter. Abdeckung nicht gewaltsam schließen.
- Scharfkantige und spritze Gegenstände
- Flüssigkeiten (dies kann schwere Beschädigungen des Gerätes verursachen)
- Heiße oder kalte Asche, brennende Zigarettenkippen usw.
- Z. B. feiner Gips-, Beton- oder Aschenstaub.

Oben Genanntes kann den Motor ernsthaft beschädigen. Solche Schäden sind nicht durch die Garantie abgedeckt.

Vorkehrungen bei elektrischen Kabeln:

- Wenn das Netzkabel beschädigt ist, muss es zur Vermeidung von Gefahren vom Hersteller, vom Kundendienst oder von einer entsprechend qualifizierten Person ausgetauscht werden. Schäden am Kabel des Staubsaugers sind nicht von der Garantie abgedeckt.
- Den Staubsauger niemals am Kabel ziehen oder hochheben.
- Vor dem Reinigen oder der Durchführung von Servicearbeiten am Staubsauger den Netzstecker aus der Steckdose ziehen.
- Das Kabel regelmäßig auf Schäden prüfen. Staubsauger niemals benutzen, wenn das Netzkabel beschädigt ist.
- Den Staubsauger immer an einem trockenen Ort aufbewahren. Alle Wartungs- und Reparaturarbeiten müssen vom autorisierten AEG-Electrolux-Kundendienst durchgeführt werden.

Verbraucher-Information

Für Schäden, die durch unsachgemäße Handhabung bzw. durch unbefugtes Öffnen des Gerätes entstanden sind, kann keine Haftung übernommen werden. Überprüfungen aufgrund von verstopften Filtern können wir nicht kostenfrei durchführen. Bitte überprüfen Sie bei Fehlerbildern, wie z.B. nachlassende Saugleistung, alle im Gerät befindlichen Filter und reinigen Sie diese ggf. bzw. tauschen Sie diese aus.

Dieses Produkt wurde mit Rücksicht auf die Umwelt hergestellt. Alle Plastikteile sind für Recyclingzwecke markiert. Einzelheiten darüber finden Sie auf unserer Website: www.aeg-electrolux.com

Das Symbol  am Produkt oder der Verpackung weist darauf hin, dass das Produkt nicht mit dem normalen Hausmüll entsorgt werden darf. Es muss stattdessen bei der entsprechenden Sammelstelle für Recycling von Elektro- und Elektronikschrott abgegeben werden. Durch die ordnungsgemäße Entsorgung des Produkts können negative Folgen für Umwelt und Gesundheit vermieden werden. Detaillierte Informationen zum Recyceln des Produkts bieten die Gemeinde, die Müllentsorgung oder der Händler, bei dem das Produkt gekauft wurde.

NL

Veiligheidsinstructies

Dit apparaat mag niet worden gebruikt door personen (met inbegrip van kinderen) met beperkte lichamelijke, zintuiglijke of geestelijke vermogens, of personen zonder ervaring of kennis, tenzij zij worden begeleid bij of zijn geïnstrueerd over het gebruik van het apparaat door iemand die de verantwoordelijkheid draagt voor hun veiligheid. De stofzuiger is dubbel geïsoleerd en hoeft niet te worden geaard. Let op dat kinderen niet met het apparaat spelen.

Stofzuig nooit:

- In natte ruimten.
- In de buurt van ontvlambare gassen, enz.
- Zonder een stofzak / cassettefilter (hierdoor kan de stofzuiger beschadigd raken).
- De stofzuiger is voorzien van een veiligheidsmechanisme, waardoor de klep niet kan worden gesloten wanneer er geen stofzak / cassettefilter aanwezig is. Probeer de klep nooit met kracht te sluiten.
- Scherpe voorwerpen.
- Vloeistoffen (dit kan ernstige schade aan het apparaat toebrengen).
- Hete of koude as, brandende sigarettenpeuken, enz.
- Fijn stof van bijvoorbeeld gips, beton of as.

Bovengenoemde zaken kunnen schade aan de motor veroorzaken. Dergelijke schade valt niet onder de garantie.

Voorzorgsmaatregelen betreffende het elektrisch snoer:

- Als de voedingskabel is beschadigd, moet deze door de fabrikant, een servicevertegenwoordiger of een andere gekwalificeerde persoon worden vervangen om risico's te vermijden. Schade aan het snoer van de stofzuiger valt niet onder de garantie.
- Trek de stofzuiger nooit met het snoer omhoog of naar u toe.
- Neem eerst de stekker uit het stopcontact voordat u de stofzuiger gaat reinigen of onderhouden.
- Controleer regelmatig of het snoer niet is beschadigd. Gebruik de stofzuiger nooit als de kabel beschadigd is.
- Berg de stofzuiger altijd op een droge plaats op.

Klanteninformatie

AEG-Electrolux wijst alle verantwoordelijkheid af voor eventuele schade die voortkomt uit het ondeskundig of oneigenlijk gebruik van het apparaat.

Dit product is ontwikkeld rekening houdend met het milieu. Alle plastic onderdelen kunnen worden hergebruikt. Bezoekt u onze website www.aeg-electrolux.nl voor meer informatie.

Het symbool  op het product of op de verpakking wijst erop dat dit product niet als huishoudafval mag worden behandeld. Het moet echter naar een plaats worden gebracht waar elektrische en elektronische apparatuur wordt gerecycled. Als u ervoor zorgt dat dit product op de correcte manier wordt verwijderd, voorkomt u mogelijk voor mens en milieu negatieve gevolgen die zich zouden kunnen voordoen in geval van verkeerde afvalbehandeling. Voor meer details in verband met het recyclen van dit product, neemt u het best contact op met de gemeentelijke instanties, het bedrijf of de dienst belast met de verwijdering van huishoudafval of de winkel waar u het product hebt gekocht.

F

Precautions de securite

Cet appareil n'est pas destiné à être utilisé par des personnes (y compris des enfants) dont les capacités physiques, sensorielles ou mentales sont diminuées, ou qui ne disposent pas des connaissances ou de l'expérience nécessaires, à moins qu'elles n'aient été formées ou encadrées pour l'utilisation de cet appareil par une personne responsable de leur sécurité. L'aspirateur présente une double isolation et n'a pas besoin d'être relié à la terre. Les enfants doivent être surveillés afin qu'ils ne puissent pas jouer avec cet appareil.

Ne jamais aspirer :

- Dans les endroits humides.
- A proximité de gaz inflammables, etc.
- Sans utiliser un sac à poussière (cela pourrait endommager l'aspirateur). Un dispositif de sécurité est intégré afin d'éviter la fermeture du couvercle en l'absence de sac à poussière. Surtout ne pas forcer pour fermer le couvercle.
- D'objets pointus.
- De liquides (cela pourrait endommager gravement l'appareil).
- De cendres chaudes ou froides, de mégots de cigarettes incandescentes, etc.
- De particules fines (plâtre, béton ou cendres par exemple).


Précautions à prendre en compte

- Si le cordon d'alimentation est endommagé, il doit être remplacé par le fabricant, le service après-vente ou toute autre personne dûment qualifiée afin d'éviter tout danger. Les dommages portés au câble de l'aspirateur ne sont pas couverts par la garantie.
- Ne jamais tirer ni soulever l'aspirateur par le câble.
- Débrancher le cordon avant de nettoyer ou d'intervenir sur votre aspirateur.
- Vérifier régulièrement que le câble n'est pas endommagé. Ne jamais utiliser l'aspirateur si le câble est endommagé.
- Toujours entreposer l'aspirateur dans un endroit sec.
- Les produits en bombe aérosol peuvent être inflammables. Ne pas vaporiser de tels produits à proximité ou sur l'aspirateur.

Informations consommateur

AEG-Electrolux décline toute responsabilité concernant tous les dommages découlant d'une mauvaise utilisation de l'appareil ou en cas de modification de l'appareil.

Ce produit est conçu dans le plein respect de l'environnement. Toutes les pièces en plastique sont marquées pour faciliter leur recyclage. Pour plus de détails, visiter notre site internet.

Le symbole  sur le produit ou sur son emballage indique qu'il ne doit pas être jeté avec les ordures ménagères. Il doit de préférence être confié à un centre de recyclage adapté au traitement des équipements électriques et électroniques. En vous assurant que ce produit est recyclé correctement, vous contribuerez à éviter les conséquences néfastes pour l'environnement et la santé que pourrait avoir une mauvaise gestion de ce produit en fin de vie. Pour plus d'informations sur le recyclage de ce produit, contactez votre centre local, votre service de traitement des ordures ménagères, ou le magasin qui vous a vendu ce produit.

I

Norme di sicurezza

L'apparecchio non destinato ad essere utilizzato da persone, compresi i bambini, con ridotte capacità fisiche, mentali o sensoriali o con esperienza e/o competenze insufficienti, a meno che non siano sotto la supervisione di una persona responsabile della loro sicurezza o non vengano da essa istruite sull'utilizzo dell'apparecchio. L'aspirapolvere dotato di doppio isolamento e non necessita di messa a terra. Sorvegliare i bambini per evitare che giochino con l'apparecchio.

Non aspirare mai:

- In aree bagnate.
- In prossimità di gas infiammabili ecc.
- Senza un sacchetto raccogli-polvere/filtro della cartuccia (in caso contrario, l'aspirapolvere potrebbe essere danneggiato). Un dispositivo di sicurezza installato sull'aspirapolvere impedisce la chiusura del coperchio in assenza di sacchetto raccogli-polvere/filtro della cartuccia. Non forzare il coperchio per chiuderlo.
- Oggetti appuntiti.
- Fluidi (possono causare seri danni alla macchina).
- Cenere calda o fredda, mozziconi accesi di sigarette, ecc.
- Polvere fine di intonaco, calcestruzzo o cenere, ad esempio.

Precauzioni per il cavo elettrico:

- Se il cavo di alimentazione è danneggiato, farò il sostituto dal produttore, da un agente dell'assistenza tecnica o da una persona egualmente qualificata, in modo da evitare rischi. L'eventuale danneggiamento del cavo dell'aspirapolvere non coperto da garanzia.
- Non tirare o sollevare mai l'aspirapolvere per il cavo.
- Staccare la spina dalla presa di corrente elettrica prima della pulizia o della manutenzione dell'aspirapolvere.
- Verificare periodicamente che il cavo non sia danneggiato. Non utilizzare l'aspirapolvere se il cavo è danneggiato.
- Conservare sempre l'aspirapolvere in un ambiente asciutto. Qualsiasi intervento di manutenzione e riparazione deve essere effettuato presso un centro di assistenza autorizzato AEG-Electrolux.

Informazioni per l'utente

Electrolux declina ogni responsabilità per eventuali danni derivanti da uso improprio o manomissione dell'apparecchio.

Questo prodotto è disegnato tenendo conto della natura. Tutte le parti in plastica sono segnate per ragioni di riciclaggio. Per ulteriori informazioni visitate la nostra pagina web: www.aeg-electrolux.com

Il simbolo  riportato sul prodotto o sulla sua confezione indica che questo prodotto non può essere considerato un normale rifiuto domestico, ma che deve invece essere smaltito presso un apposito punto di raccolta specializzato nel riciclaggio di apparecchiature elettriche ed elettroniche. Lo scrupoloso rispetto delle disposizioni in materia di smaltimento delle apparecchiature elettriche ed elettroniche contribuisce alla salvaguardia dell'ambiente e alla tutela della salute. Per ulteriori informazioni sul riciclaggio contattare il proprio comune di residenza, la discarica o il negozio dove stato acquistato il prodotto.