



**DAB 500**



**Micro-impianto stereo con  
DAB/DAB+/radio FM  
e lettore CD**

**Istruzioni d'uso**

---

## Premessa

Questo manuale aiuta a usare

- in modo sicuro e conforme
- a quanto prescritto

il micro-impianto stereo, in seguito chiamato impianto o apparecchio.

## Destinatari di queste istruzioni d'uso

Le istruzioni d'uso sono rivolte a coloro che

- installano,
- utilizzano,
- puliscono
- o smaltiscono l'apparecchio.

## Caratteristiche grafiche di queste istruzioni d'uso

Diversi elementi del manuale sono contrassegnati con simboli particolari. In questo modo risulta facile capire se si tratta di

- testo normale,
  - elenchi o
- istruzioni operative.

### Nota per il reset:

In rari casi può succedere che il software dell'apparecchio si “inceppi” e l'apparecchio non reagisca più a un comando.

In tali casi procedere nel seguente modo:

- Spegnere l'apparecchio
- Estrarre la spina di rete dalla presa elettrica
- Attendere per breve tempo
- Inserire la spina di rete nella presa elettrica
- Accendere l'apparecchio.

La memoria del sistema viene resettata e l'apparecchio è nuovamente pronto a funzionare.

# Sommario

<b>Panoramica dell'apparecchio</b> .....	<b>5</b>
Telecomando .....	7
<b>Avvertenze per l'uso</b> .....	<b>8</b>
Avvertenze per la sicurezza .....	8
Uso delle batterie .....	9
Installazione dell'apparecchio .....	10
<b>Descrizione dell'apparecchio</b> .....	<b>12</b>
Confezione .....	12
Le particolari caratteristiche dell'apparecchio .....	12
<b>Come predisporre l'apparecchio per il funzionamento</b> ..	<b>13</b>
Come collegare gli altoparlanti .....	13
Come migliorare la ricezione dell'antenna .....	14
Come inserire le pile .....	14
Come collegare il cavo di rete .....	15
<b>Come utilizzare le diverse funzioni dell'apparecchio</b> .....	<b>16</b>
Accensione dell'apparecchio .....	16
Come impostare la fonte .....	16
Come regolare il volume .....	17
Come spegnere l'apparecchio.....	17
Come utilizzare la funzione SLEEP .....	17
Come utilizzare le cuffie .....	17
<b>Come utilizzare il CD-Player</b> .....	<b>18</b>
Avvertenze generali sui CD.....	18
Quali dischi si possono utilizzare .....	19

Come inserire il disco .....	19
Come togliere il disco .....	20
Come riprodurre un disco .....	20
Come impostare brani .....	20
Come utilizzare la funzione Repeat .....	21
Come utilizzare il generatore casuale.....	21
Come utilizzare la funzione Programmazione .....	22
<b>Funzionamento FM</b> .....	<b>23</b>
Come attivare la modalità Radio.....	23
Impostazione Mono/Stereo .....	23
Come salvare le stazioni FM .....	24
<b>La funzione DAB</b> .....	<b>25</b>
Che cos'è il DAB .....	25
Come eseguire una ricerca con la DAB.....	26
Selezione manuale delle stazioni / Tuning con DAB.....	26
Come salvare le stazioni DAB .....	27
Come ripristinare le impostazioni standard.....	27
Come visualizzare la versione software .....	28
Come richiamare le indicazioni sul display .....	28
<b>Come utilizzare la funzione Sveglia</b> .....	<b>29</b>
Impostare la sveglia.....	29
Accendere/spegnere la funzione Sveglia .....	30
<b>Come pulire l'apparecchio</b> .....	<b>31</b>
Avvertenze per i CD.....	31
<b>Come eliminare le anomalie</b> .....	<b>32</b>

## Sommario

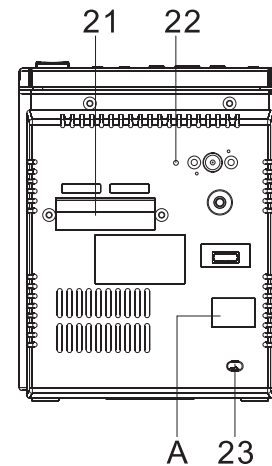
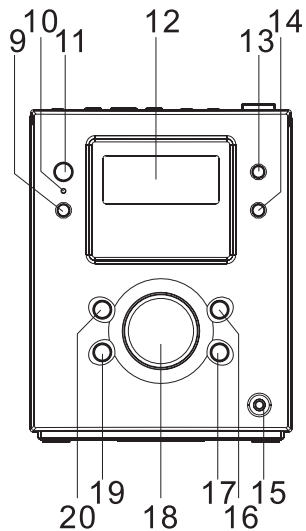
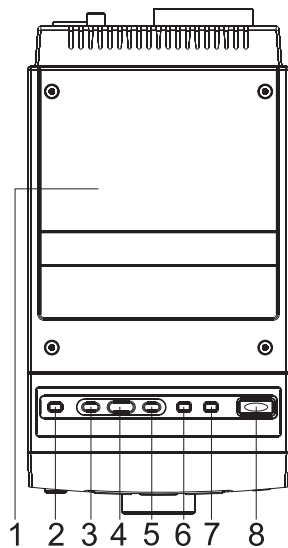
---

**Dati tecnici .....35**

**Come contattare il produttore.....36**

**Indicazioni per lo smaltimento ..... 36**

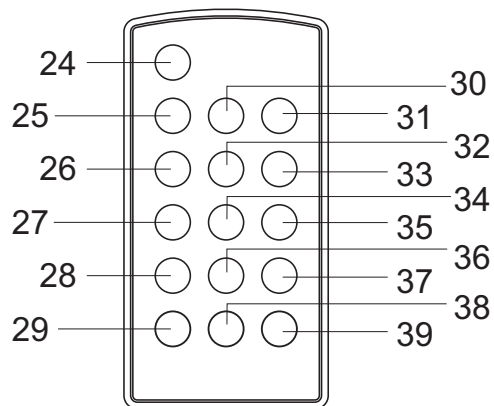
## Panoramica dell'apparecchio



## Panoramica dell'apparecchio

1		Portadisco	18	VOLUME	Regolazione del volume Verso destra: volume più alto Verso sinistra: volume più basso
2	Display/Info	Premere il pulsante per ca. 2 secondi: DAB: pulsante per la funzione Auto-Tune, FM: sintonizzazione stazioni emittenti automatica  Premere brevemente il pulsante: informazioni visualizzate sul display	19	SCROLL ▼	DAB: commutazione delle stazioni FM: regolazione frequenza commutare nel menu  SKIP I◀◀
3	Repeat	Funzione di ripetizione REPEAT	20	SCROLL ▲	DAB: commutazione delle stazioni FM: regolazione frequenza commutare nel menu  SKIP ▶▶I
4	Program	Funzione di programmazione	21	SPEAKER	collegamenti altoparlanti
5	Random	Riproduzione casuale	22	ANT	Antenna a filo DAB/FM
6	SLEEP	Funzione SLEEP	23	AC ~	Allacciamento alla rete per 230 V ~ / 50 Hz
7	TIMER	Funzione Sveglia	A	POWER ON OFF	Interruttore di alimentazione
8	OPEN	Apertura portadisco			
9	STANDBY /ON	Accensione, spegnimento STANDBY			
10	LED	Standby display LED			
11	IR	Ricevitore del telecomando			
12		Display LCD			
13	CD	Fonte CD			
14	DAB / FM	Interruttore DAB, radio FM			
15	PHONES	Attacco cuffia, spinotto 3,5 mm			
16	PLAY/PAUSE ▶ II SELECT	CD: inizio riproduzione, pausa  Attivazione del menu opzioni			
17	■ STOP/ MENU	CD: arresto della riproduzione, apertura menu, impostazione opzioni			

## Telecomando



24	STANDBY /ON	Accensione, spegnimento STANDBY
25	Display/Info	Premere il tasto per ca. 2 secondi: DAB: tasto per la funzione Auto-Tune, FM: sintonizzazione stazioni emittenti automatiche  Premere brevemente il tasto: informazioni visualizzate sul display
26	Repeat	Funzione di ripetizione REPEAT
27	Program	Funzione di programmazione
28	Random	Riproduzione casuale
29	Mute	Soppressione dell'audio

30	DAB / FM	Interruttore DAB, radio FM
31	CD	Fonte CD
32	■ STOP/ MENU	CD: arresto della riproduzione, apertura menu, impostazione opzioni
33	PLAY/PAUSE ▶	CD: inizio riproduzione, Pause
34	SELECT	attivazione opzione menu
34	SCROLL ▼	DAB: commutazione delle stazioni FM: regolazione frequenza commutare nel menu
	SKIP I◀◀	CD: selezione brani, ricerca avanti
35	SCROLL ▲	DAB: commutazione delle stazioni FM: regolazione frequenza commutare nel menu
	SKIP ▶▶I	CD: selezione brani, ricerca avanti
36	PRESET -	commutazione stazioni memorizzate
37	PRESET +	commutazione stazioni memorizzate
38	VOLUME	Tasto volume - volume più basso + volume più alto
39		

## Avvertenze per l'uso

Leggere attentamente le norme di sicurezza e conservarle per eventuali consultazioni successive. Seguire sempre tutte le avvertenze e le istruzioni di questo manuale e riportare sul retro dell'apparecchio.

### Avvertenze per la sicurezza

#### Attenzione!

- L'apparecchio può solo essere collegato ad una tensione di rete di 230 V~, 50 Hz. Non cercare mai di far funzionare l'apparecchio con un'altra tensione.
- La spina di rete deve essere collegata solo dopo aver completato correttamente l'installazione.
- Se la spina di rete dell'apparecchio è guasta o se l'apparecchio presenta altri danni, non deve essere messo in funzione.
- Quando si stacca il cavo di rete dalla presa, tirare afferrando la spina e non il cavo.
- Per evitare pericoli di incendio e di scariche elettriche, non esporre l'apparecchio alla pioggia e tenere l'apparecchio in ambienti privi di umidità.
- Non mettere in funzione l'apparecchio nelle vicinanze di vasche da bagno, piscine o dove si formano spruzzi d'acqua.
- Non mettere mai contenitori con liquidi, es. vasi di fiori, sull'apparecchio. Questi potrebbero rovesciarsi, e il liquido fuoriuscito può provocare danni considerevoli o produrre il rischio di scossa elettrica.
- Non si devono posare fonti di combustione libere, come ad es. candele accese sull'apparecchio.
- Corpi estranei, ad es. aghi, monete, ecc., non devono cadere all'interno dell'apparecchio.
- Qualora corpi estranei o liquidi penetrassero nell'apparecchio, scollegare immediatamente la spina dalla presa di corrente. Fare controllare l'apparecchio da personale specializzato qualificato, prima di rimmetterlo in funzione. In caso contrario, esiste il rischio di scossa elettrica.
- Non aprite l'apparecchio in nessun caso - è consentito solo a un tecnico esperto. In caso contrario, esiste il rischio di scossa elettrica.
- Non cercare mai di riparare da soli un apparecchio difettoso. Rivolgersi sempre ad uno dei nostri centri di assistenza clienti.
- Non toccate le connessioni sul lato posteriore dell'apparecchio con oggetti metallici o con le dita. Si possono verificare cortocircuiti.
- Fare eseguire i lavori di manutenzione sempre da personale specializzato qualificato. Altrimenti si mette in pericolo se stessi e gli altri.



- Non permettete mai che i bambini utilizzino da soli l'apparecchio.
- Non ascoltare la radio o i dischi a un volume troppo alto. Può danneggiare l'udito in modo permanente.
- Il lettore CD utilizza un raggio laser invisibile. Un utilizzo errato può causare lesioni agli occhi. Non guardare mai all'interno del vano portadisco aperto.
- Questo apparecchio è stato classificato come apparecchio laser di classe 1 (CLASS 1 LASER). L'adesivo (CLASS 1 LASER PRODUCT) si trova sul retro dell'apparecchio.



## Uso delle batterie

- Tenere le batterie fuori dalla portata dei bambini che potrebbero metterle in bocca e inghiottirle. Questo può provocare seri danni alla salute. In tal caso consultare subito un medico!
- Le batterie normali non devono essere ricaricate, riscaldate o gettate nel fuoco (pericolo di esplosione!).
- Sostituire a tempo debito le batterie che si stanno esaurendo.
- Sostituire sempre tutte le batterie insieme; utilizzare sempre batterie dello stesso tipo.
- L'eventuale fuoriuscita di liquido dalle batterie potrebbe danneggiare l'apparecchio. Se non si usa l'apparecchio per lungo tempo, rimuovere le batterie dal relativo scomparto.

### Attenzione!

- Le batterie danneggiate o da cui sia fuoriuscito del liquido possono provocare ustioni chimiche al contatto con la pelle. In questo caso usare guanti protettivi adeguati. Pulire lo scomparto batterie con un panno asciutto.
- Le batterie normali non devono essere ricaricate, riscaldate o gettate nel fuoco (**pericolo di esplosione!**)

### Informazioni importanti per lo smaltimento:

Le batterie possono contenere sostanze nocive, che danneggiano la salute e l'ambiente.

- Perciò è tassativo smaltire le batterie come prescritto dalle norme di legge vigenti. Non gettare mai le batterie nei normali rifiuti domestici.

Questi simboli sono presenti sulle batterie contenenti sostanze nocive:



Pb = la batteria contiene piombo

Cd = la batteria contiene cadmio

Hg = la batteria contiene mercurio

### Installazione dell'apparecchio

- Il posto ove collocare l'apparecchio non deve essere scelto in ambienti ad umidità elevata, ad es. cucine o saune, perché la formazione di acqua di condensa può provocare danni all'apparecchio. L'apparecchio è destinato all'uso in ambiente asciutto e con clima mite e non deve essere esposto a gocciolamenti o spruzzi d'acqua.
- Non collocare l'apparecchio vicino a fonti di calore come radiatori. Evitare di esporre l'apparecchio a irradiazioni solari dirette e non lasciarlo in ambienti particolarmente polverosi.
- Non collocare l'apparecchio vicino ad apparecchi che creano forti campi magnetici (ad es. motori, altoparlanti, trasformatori).
- Non lasciare l'apparecchio in un'auto parcheggiata al sole, perché si può deformare l'involucro esterno.
- Collocare l'apparecchio su un fondo stabile, sicuro ed orizzontale. Provvedere ad una buona aerazione.
- Lasciare sempre libere le feritoie di ventilazione presenti sulla parte posteriore e sui lati. Non è consentito coprirle con tendine, coperte oppure riviste.

- Non posare mai l'apparecchio su superfici morbide, come tappeti, coperte o in prossimità di tende e addobbi da parete. Le feritoie di ventilazione potrebbero essere coperte. La circolazione di aria necessaria potrebbe quindi interrompersi. Questo potrebbe provocare l'incendio dell'apparecchio.
- Durante l'utilizzo, l'apparecchio deve essere sempre in posizione orizzontale.
- Non posare oggetti pesanti sull'apparecchio.
- Se l'apparecchio viene spostato da un ambiente freddo a uno caldo, potrebbe formarsi dell'umidità al suo interno. In questo caso è necessario attendere circa un'ora prima di rimettere l'apparecchio in funzione.
- Collegare l'apparecchio solo ad una presa di rete con collegamento a terra! La presa deve trovarsi il più possibile vicino all'apparecchio.
- Posare il cavo di alimentazione in modo da evitare che qualcuno si inciampi.
- Usare un allacciamento alla rete adatto e facilmente accessibile e non usare prese multiple!
- Non afferrare la spina di rete con le mani bagnate: pericolo di scossa elettrica!
- Per il collegamento alla rete, inserire completamente la spina nella presa.
- In caso di anomalie o formazione di fumo e odori nell'involucro, staccare subito la spina dalla presa!
- In caso di temporale, estrarre la spina dalla presa.
- Se l'apparecchio non viene usato per lungo tempo, ad esempio nel caso di un lungo viaggio, estrarre la spina o spegnerlo con l'interruttore.
- Se l'apparecchio non viene messo in funzione per lungo tempo, estrarre tutte le batterie poiché queste si scaricano e possono danneggiare l'apparecchio.
- Un volume troppo alto, in particolare se si usano le cuffie, può provocare danni all'udito.

## Descrizione dell'apparecchio

### Confezione

Accertarsi che siano presenti tutti gli accessori di seguito elencati:

- Micro-impianto stereo,
- telecomando,
- 2 altoparlanti,
- il presente manuale d'uso.

### Le particolari caratteristiche dell'apparecchio

L'apparecchio consiste di un DAB/DAB+/radio FM con lettore CD.

Con questo apparecchio è possibile:

- riprodurre CD e CD-R/RW. I CD masterizzati in proprio devono essere "finalizzati". Leggere le note al riguardo nel manuale del masterizzatore di CD.
- Il CD-Player può riprodurre singoli brani o l'intero CD automaticamente.
- Il CD-player può riprodurre fino a 20 brani di un CD in un ordine programmabile.

- L'apparecchio può riprodurre brani con la funzione casuale.
- La radio DAB digitale offre un nuovo formato digitale, che permette di avere un sound con una qualità pari a quella dei CD.
- La radio riceve sulla frequenza FM 88–108 MHz.
- L'apparecchio dispone di una funzione sveglia e della funzione Sleep.
- È possibile riprodurre il suono utilizzando una cuffia.
- Il volume può essere completamente disattivato premendo il tasto MUTE (29)

## Come predisporre l'apparecchio per il funzionamento

L'apparecchio può essere collegato alla normale rete elettrica (230 V ~ / 50 Hz).

Per eliminare il calore che si sviluppa durante il funzionamento deve essere garantita una sufficiente aerazione. Pertanto, non coprire l'apparecchio e non collocarlo in un armadio chiuso. Lasciare uno spazio libero di almeno 10 cm intorno all'apparecchio.

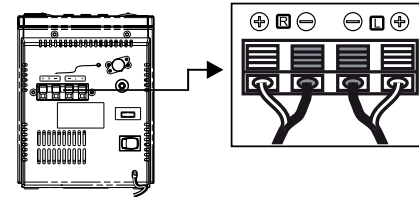
### Attenzione!

Collegare dapprima i componenti dell'apparecchio tra loro prima di collegare l'alimentazione.

## Come collegare gli altoparlanti

- Collegare esclusivamente gli altoparlanti in dotazione.
  - Prima di effettuare il collegamento degli altoparlanti spegnere l'apparecchio e staccare la spina di alimentazione dalla presa elettrica.
- Abbassare la leva di bloccaggio e inserire i cavi degli altoparlanti nelle prese (21). Il box sinistro va collegato con il morsetto L, il box destro con il morsetto R.

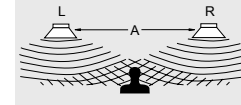
- Il filo nero del cavo dell'altoparlante va fissato al morsetto nero (-) corrispondente dell'apparecchio. L'altro filo va fissato al morsetto rosso (+).



### Nota:

Inserire solo l'estremità priva di isolamento del cavo dell'altoparlante!

Per ottenere un suono di ottima qualità, posizionare gli altoparlanti in modo che formino il più possibile un triangolo equilatero (vedere figura successiva).



Se gli altoparlanti sono coperti da tende, mobili o simili, la qualità del suono è peggiore. Quindi sistemare tutti gli altoparlanti in modo che non ci siano ostacoli tra la posizione di ascolto e gli altoparlanti.

## Come migliorare la ricezione dell'antenna

Il numero e la qualità delle stazioni ricevute dipendono dalle condizioni di ricezione nel luogo d'installazione. Con l'antenna a filo DAB/FM (22) è possibile ottenere una buona ricezione. Questa antenna deve essere orientata per tutta la sua lunghezza nella direzione di ricezione più favorevole. Con una cattiva ricezione si consiglia di passare al MONO con il tasto SELECT (33).

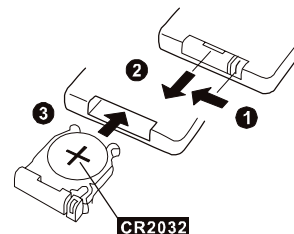
### Nota:

Per ottenere una ricezione DAB sufficiente l'antenna dovrebbe essere sempre posizionata in verticale.

## Come inserire le pile

- ➔ Nel telecomando c'è una pila già inserita (CR2032). Per il funzionamento occorre togliere la striscia isolante nello scomparto portapile.

Qualora il telecomando non reagisse ai comandi, sostituire la pila a bottone. A tale scopo procedere come segue:



- ➔ Togliere il coperchio del portapile sul lato inferiore del telecomando, dopo aver capovolto il telecomando.
- ➔ Premere verso l'interno la levetta 1 in direzione della freccia.
- ➔ Tirare quindi il portapile in direzione 2. Estrarre il portapile.
- ➔ Inserire una pila di tipo CR2032, 3 V. Verificare che la polarità sia corretta. Il polo positivo va inserito verso l'alto 3.
- ➔ Richiudere accuratamente lo scomparto delle batterie, in modo da sentire la levetta del portapile che si innesta.

### Nota:

Se il telecomando non viene utilizzato per un lungo periodo di tempo, si raccomanda di estrarre le pile. In caso contrario esso può venire danneggiato dalla fuoriuscita del liquido dalle pile.

Se il raggio di azione del telecomando si riduce, sostituire la pila.

Utilizzare pile con una protezione contro la fuoriuscita del liquido!

### **Informazioni importanti per lo smaltimento**

Le batterie possono contenere sostanze tossiche, che danneggiano l'ambiente.

- ➔ Quindi le batterie vanno sempre smaltite nel rispetto delle norme di legge vigenti. Non gettare mai le batterie nei normali rifiuti domestici.

### **Come collegare il cavo di rete**

- ➔ Inserire una pila di tipo AC~ (23) nella presa elettrica.

#### **Nota:**

In caso di non utilizzo, estrarre la spina dalla presa. Tirare tenendo la spina e non il cavo. Estrarre la spina prima di un temporale. Se l'apparecchio non viene usato per lungo tempo, ad esempio nel caso di un lungo viaggio, estrarre la spina.

#### **Nota:**

Dopo un'assenza di corrente è possibile che l'ora visualizzata non sia corretta.

Quando l'apparecchio è collegato alla tensione di rete ed è stato acceso con l'interruttore, la funzione Standby mantiene operative alcune parti dell'apparecchio. Per spegnere completamente l'apparecchio l'interruttore deve trovarsi su OFF oppure occorre staccare la spina di alimentazione.

## Come utilizzare le diverse funzioni dell'apparecchio

Le impostazioni possono essere effettuate sia con i tasti sull'apparecchio stesso che con il telecomando.

### Accensione dell'apparecchio

Commutare l'interruttore POWER su ON. Con l'interruttore STANDBY/ON (9) o (24) si accende l'apparecchio, il LED Standby (10) si spegne.

Nella posizione OFF l'apparecchio è spento e scollegato dalla rete elettrica.

#### **Nota:**

Dopo la prima accensione, l'apparecchio è nella modalità Radio DAB. L'apparecchio esegue automaticamente una ricerca delle stazioni FULLSCAN. Durante l'operazione di ricerca, il display mostra lo stato di avanzamento della stessa.

Al termine dell'operazione di ricerca delle stazioni emittenti si visualizzeranno le stazioni radio digitali trovate e verrà riprodotta la prima stazione in sequenza alfanumerica. Data e ora vengono impostate automaticamente grazie al segnale DAB.

#### **Nota:**

Se non viene rilevata alcuna stazione emittente, potrebbe non esserci alcun segnale. Sul display compare "Manual Tune". Spostare l'apparecchio ed eseguire una nuova ricerca delle stazioni emittenti.

➔ Verificare la potenza del segnale, vedere pag. 28.

### Come utilizzare l'apparecchio con il telecomando

Con il telecomando a infrarossi è possibile comandare le principali funzioni dell'impianto rimanendo comodamente seduti. Se l'apparecchio viene utilizzato per mezzo del telecomando, procedere come segue:

- Rivolgere il telecomando verso il ricevitore (11) dell'apparecchio, posto sul lato frontale.
- Deve essere stabilito un collegamento visuale tra il telecomando ed il ricevitore.
- Se il raggio di azione del telecomando si riduce, sostituire le pile.

La portata massima del telecomando è di ca. 6 metri, se si è collocati di fronte all'apparecchio.

### Come impostare la fonte

➔ Con CD (13) sull'apparecchio o CD (31) sul telecomando si attiva la riproduzione CD.



- Con il tasto DAB/FM (14), (30) si può scegliere tra DAB/DAB e FM.

## Come regolare il volume

- Girare il regolatore VOLUME (18), per regolare il volume desiderato.  
+ : più alto, - : più basso
- Premere il pulsante – VOLUME + (38, 39) del telecomando, per regolare il volume più basso o più alto.

## Come spegnere l'apparecchio

- Con l'interruttore STANDBY/ON (9) o (24) si spegne l'apparecchio, il LED Standby (4) si accende, sul display compare l'ora.

## Come utilizzare la funzione SLEEP

L'intervallo di tempo dopo il quale l'apparecchio passa in standby da qualsiasi modalità, può essere impostato in passi di 90, 80, 70, ..., 10 minuti. Sul display compare "SLEEP".

- A tale scopo premere ripetutamente il pulsante SLEEP (6), sul display compare di volta in volta il tempo restante.

## Come utilizzare le cuffie



### Danni all'udito!

Non ascoltare la radio o i dischi con le cuffie a un volume troppo alto. Può danneggiare l'udito in modo permanente. Prima di utilizzare le cuffie, regolare il volume al minimo.

Quando si collegano le cuffie (non in dotazione), il volume degli altoparlanti è azzerato.

- Utilizzare solo cuffie con uno spinotto da 3,5 mm.
- Inserire lo spinotto della cuffia nella relativa presa delle cuffie (15) dell'apparecchio.

La riproduzione audio avviene esclusivamente tramite le cuffie.

- Quando si desidera ascoltare nuovamente attraverso gli altoparlanti, sfilare il connettore delle cuffie dalla presa per le cuffie dell'apparecchio.

## Come utilizzare il CD-Player

### Avvertenze generali sui CD

L'apparecchio è adatto a CD musicali contenenti dati audio (CD-DA per CD-R e CD-RW). Quando si masterizzano CD-R e CD-RW con dati audio possono verificarsi diversi problemi, che talora impediscono una riproduzione perfetta. Le cause di ciò possono essere errori di impostazione del software e dell'hardware oppure il CD vergine utilizzato. Qualora si verificano tali errori, sarebbe opportuno contattare l'assistenza tecnica del produttore del masterizzatore CD o del software di masterizzazione, oppure cercare le informazioni necessarie, ad es. in internet.

#### **Nota:**

Quando si producono CD audio, occorre rispettare le prescrizioni di legge e non violare i diritti d'autore.

Tenere il vano portadisco sempre chiuso, in modo che la polvere non si accumuli sull'ottica del laser.

L'apparecchio può riprodurre normali CD audio (CD-DA). Non sono supportate altre estensioni, come per es. \*.doc, \*.txt, \*.pdf ecc. Non possono essere riprodotti file musicali o playlist con l'estensione \*.AAC, \*.DLF, \*.M3U e \*.PLS.

In caso di brani/file difettosi, la riproduzione prosegue con il brano/file successivo.

Quando si masterizzano CD è meglio masterizzare a bassa velocità, realizzare e finalizzare i CD come sessioni singole.

## Quali dischi si possono utilizzare

Il CD-Player è compatibile con supporti CD e CD-R/RW. Con questo apparecchio è possibile riprodurre tutti i dischi citati, senza adattatore.

Non utilizzare dischi diversi, come DVD ecc.



Dimensioni disco 12 cm/8cm CD  
Tempo di esecuzione 74 min. o 24 min. max.

- Quando si trasporta l'apparecchio, estrarre il disco dal drive. Così si eviteranno danni al CD-Player e al disco.

## Come inserire il disco

- Prima di mettere in funzione l'apparecchio per la prima volta: Per prima cosa rimuovere la protezione per il trasporto dal portadisco (1).
- Per attivare la riproduzione CD, premere il pulsante CD (13, 31).
- Per inserire i CD premere OPEN sul portadisco (8), sul display (12) compare "OPEN". Il coperchio si apre verso l'alto. Non ostacolare il movimento del coperchio.

### Nota:

Quando il portadisco (1) è aperto, evitare che corpi estranei possano penetrare nell'apparecchio. In nessun caso toccare la lente del lettore laser.

- Aprire il portadisco (1) solo quando il CD si è fermato.
- Con cautela inserire il CD con il lato stampato verso l'alto e premerlo sull'arresto del piatto. Accertare che il CD non sia inclinato.
- Chiudere il portadisco (1). Inizia la lettura del CD, sul display compare "READING" durante la lettura. Al termine della lettura sul display compaiono "CD", il numero dei brani e la loro durata complessiva.
- Per iniziare la riproduzione, premere il pulsante ► II (16, 33).

### Nota:

se non è inserito alcun CD, poco dopo sul display (12) compare "NO DISC".

Attendere che il contenuto del CD sia stato letto completamente, per essere sicuri che vengano lette tutte le informazioni necessarie.

## Come togliere il disco

- ➔ Per togliere il CD prima terminare la riproduzione con il pulsante STOP (17, 32), aprire il portadisco (1) e togliere il CD tenendolo dai bordi.

## Come riprodurre un disco

Se il CD non viene inserito correttamente oppure è difettoso, sul display compare "NO DISC" (12).

### **Nota:**

Sul display (12) compaiono il numero del brano corrente e la durata della riproduzione.

- ➔ Per interrompere la riproduzione, premere il pulsante ► II (16, 33).

L'apparecchio interrompe la riproduzione. Sul display (12) compare il simbolo II.

- ➔ Per riprendere la riproduzione, premere nuovamente il pulsante ► II (16, 33).
- ➔ Per terminare la riproduzione, premere il pulsante STOP (17, 32). Sul display (12) compare il numero totale dei brani.

### **Nota:**

Premere sempre il pulsante STOP (16, 32 ) prima di togliere il CD.

## Come impostare brani

- ➔ Per passare al brano successivo, premere una volta il pulsante ►►I (20, 35).
- ➔ Per tornare all'inizio del brano premere una volta il pulsante I◄◄ (19, 34).
- ➔ Per passare al brano precedente, premere due volte il pulsante I◄◄ (19, 34).

Il display (12) indica il numero del brano corrente.

- ➔ Premere il pulsante più volte, finché compare il numero del brano desiderato.

## Ricerca rapida avanti o indietro

Per cercare un determinato punto all'interno del brano, è possibile effettuare una ricerca rapida avanti o indietro. La riproduzione della musica avviene attraverso gli altoparlanti.

- ➔ Per andare avanti rapidamente premere il pulsante ►►I (20, 35) e tenerlo premuto fino a raggiungere il punto desiderato.
- ➔ Per andare indietro rapidamente premere il pulsante I◄◄ (19, 34) e tenerlo premuto fino a raggiungere il punto desiderato.

- Rilasciare il pulsante. La riproduzione riprende da questo punto.

## Come utilizzare la funzione Repeat

### Ripetizione di un brano o di un CD

- Scegliere il brano sull'apparecchio.

Sul display (12) compare il numero del brano scelto.

- Premere il pulsante ► II (16, 33) .
- Premere una volta il pulsante REPEAT (3, 26) .

Sul display (12) compare il simbolo freccia della funzione REPEAT. Il brano scelto viene nuovamente riprodotto.

- Premere due volte il pulsante REPEAT (3, 26).

Sul display (12) compare il simbolo della doppia freccia. Tutti i brani del CD vengono nuovamente riprodotti.

### Terminare la funzione Repeat

- Premere il pulsante REPEAT (3, 26) ripetutamente, finché il simbolo della ripetizione non è più visualizzato.

Se non si arresta la riproduzione, il disco viene riprodotto fino alla conclusione, senza ripetizioni.

## Come utilizzare il generatore casuale

Con il generatore casuale è possibile riprodurre i brani di un CD in ordine casuale.

### Nota:

Il generatore casuale può essere impostato solo quando c'è un CD nel portadisco chiuso.

- Inserire un CD nel portadisco (1 ) e chiuderlo.
- Con CD (13, 31) impostare su CD.
- Nella modalità PLAY premere il pulsante RANDOM (5, 28), nel display (12) compare "RANDOM".
- I brani del CD vengono riprodotti in ordine casuale, poi la riproduzione si arresta.
- Per arrestare la riproduzione casuale dei brani, premere nuovamente il pulsante RANDOM (5 , 28), sul display (12) non compare più l'indicazione "RANDOM" .

### Nota:

Il generatore casuale non può essere utilizzato quando l'apparecchio è stato programmato.

## Come utilizzare la funzione Programmazione

Con la funzione Programmazione si possono riprodurre fino a 20 brani di un CD musicale in un ordine liberamente definito.

### **Nota:**

La programmazione può essere effettuata solo se c'è un CD nel portadisco chiuso (1) e l'apparecchio si trova nella modalità Stop.

- Inserire un CD nel portadisco (1) e chiuderlo.
- Premere il pulsante STOP (17, 32).
- Premere il pulsante PROGRAM (4, 27).

Sul display (12) si vedono il numero del posto di programma "P-01" e "MEM".

- Con i pulsanti I◀◀ (19, 34), ▶▶I (20, 35) selezionare il primo dei brani da programmare.
- Salvare il numero del brano desiderato con il pulsante PROGRAM (4, 27). Il brano adesso è programmato al posto 01.
- Sul display (12) si vedono il numero del posto di programma successivo "P-02". Programmare in questo modo l'ordine di riproduzione dei brani.

- Premere il pulsante ▶ II (16, 33), per iniziare la riproduzione della selezione programmata. Sul display (12) compare "MEM" e il numero del brano corrente.
- Per interrompere la riproduzione della selezione programmata, premere una volta il pulsante ▶ II (16, 33).
- Per iniziare nuovamente la riproduzione, premere una volta il pulsante ▶/ II (16, 33).
- Per terminare la riproduzione programmata, premere il pulsante STOP (17, 32).

### **Nota:**

Se si apre il portadisco (1) o si commuta su DAB/FM, viene cancellata la memoria di programmazione. Anche premendo due volte il pulsante STOP (16, 32) si conclude la programmazione.

## Funzionamento FM

### Come attivare la modalità Radio

- ➔ Per commutare su UKW/FM, premere il pulsante DAB/FM (14, 30).

#### **Nota:**

Al primo avvio la frequenza è impostata su 87,5 MHz.

Se è già stata impostata o memorizzata una stazione emittente, la radio ripartirà dalla stazione impostata per ultima.

#### **Nota:**

- ➔ Per ricevere stazioni digitali (modalità DAB) è indispensabile estrarre l'antenna (22) per tutta la sua lunghezza e posizionarla in verticale.
- ➔ Per impostare la banda FM è possibile posizionare l'antenna (22), per migliorare la ricezione.

## Impostazione Mono/Stereo

#### **Nota:**

Di regola le stazioni FM si ricevono in stereo. In caso di disturbi di ricezione o segnale debole, l'apparecchio passa automaticamente su mono.

Si può commutare su mono anche manualmente, in questo modo la ricezione è meno disturbata.

- ➔ Premere il pulsante SELECT (16, 33), per passare da "AUTO" a "MONO" e viceversa.

### Selezione manuale della stazione emittente

- ➔ Premere **I◀◀** (19, 34), **▶▶I** (20, 35) nella modalità FM, per impostare la stazione desiderata. Sul display compare la frequenza. Premendo il tasto la frequenza viene cambiata di volta in volta di 50 kHz.

### Selezione automatica delle stazioni

- ➔ Premere **I◀◀** (19, 34), **▶▶I** (20, 35) e tenere il pulsante premuto, per avviare la ricerca stazioni automatica. Sul display scorre in avanti o indietro la frequenza di stazioni emittenti.

Quando viene trovata una stazione FM con un segnale sufficientemente potente, la ricerca si arresta e inizia la riproduzione dei programmi della stazione.

#### Nota:

Per sintonizzare stazioni più deboli si consiglia di utilizzare la selezione manuale delle stazioni.

### Come salvare le stazioni FM

La memoria programmi può memorizzare fino a 10 stazioni nella banda FM.

#### Nota:

Le emittenti memorizzate permangono anche in caso di assenza di corrente.

- ➔ Impostare la stazione desiderata.
- ➔ Premere PROGRAM (4, 27) e tenere il pulsante premuto, finché il numero della posizione di memoria non lampeggia.
- ➔ Impostare il posto di memoria desiderato con **I◀◀** (19, 34), **▶▶I** (20, 35).
- ➔ Premere PROGRAM (4, 27) per confermare, sul display compare "Preset stored".
- ➔ Per memorizzare altre stazioni emittenti: ripetere il procedimento.

### Selezione delle stazioni programmate

- ➔ Premere ripetutamente - PRESET + pulsante (36, 37) .

Se non è stata memorizzata alcuna stazione emittente sul posto di memoria selezionato, compare "Preset free".

### Cancellare la programmazione di un posto di memoria

- ➔ Memorizzazione di nuove emittenti nella relativa posizione di programma.



## La funzione DAB

### Che cos'è il DAB

DAB è un nuovo formato digitale, che permette di ascoltare un suono che ha la stessa qualità dei CD. Anche in auto o in treno, quindi, la ricezione sarà buona e senza fruscii.

DAB Broadcast utilizza uno stream di dati ad alta velocità nel canale radio.

Diversamente dalle tradizionali stazioni analogiche, con il DAB molte stazioni trasmettono sulla stessa frequenza. Ciò viene detto ensemble o multiplexer. Un ensemble è costituito dalla stazione radio e da numerosi componenti service o dati, che vengono trasmessi individualmente dalle stazioni. Per informazioni consultare [www.digitalradio.de](http://www.digitalradio.de) o [www.digitalradio.ch](http://www.digitalradio.ch).

### Compressione dei dati

La radio digitale sfrutta le caratteristiche del sistema uditivo umano. L'orecchio umano non percepisce suoni al di sotto di una certa soglia di volume. I dati che si trovano al di sotto di questa soglia, detta "udibilità della soglia al silenzio", possono quindi essere filtrati. Ciò è possibile perché in un flusso di dati digitale di ogni unità di informazioni è memorizzato anche il suo volume, relativo ad altre unità. In un segnale audio, inoltre, i dati con un volume inferiore a un determinato limite vengono coperti da quelli con volume maggiore. Tutte le informazioni audio in un brano di musica che cadono sotto la cosiddetta soglia di mascheramento

uditivo, possono essere filtrate dal segnale da trasmettere. Ciò porta a una riduzione del flusso di dati da trasmettere, senza che ci sia una percepibile differenza nel suono per l'ascoltatore (il termine tecnico per questo processo è MUSICAM).

### Audiostream

Gli audiostream della radio digitale sono flussi di dati costanti, che contengono frame MPEG 1 Audio Layer 2 con cui rappresentano le informazioni acustiche. Ciò permette di trasmettere i programmi radiofonici tradizionali e di ascoltarli. Nella radio digitale si utilizza il formato MUSICAM, che prevede due PAD conformi a MPEG per i dati supplementari. Questi sono anche chiamati servizi dati PAD. La radio digitale offre non solo un'eccellente qualità del suono, ma anche informazioni supplementari. Esse possono riferirsi al programma in corso (ad es. titolo, interprete) oppure essere indipendenti (ad es. notiziari, mete, traffico, consigli).

### Ricezione radio DAB

#### Service, selezione e ricerca

L'apparecchio inizia automaticamente la ricerca delle stazioni non appena viene acceso. Se non viene rilevata alcuna stazione emittente, sul display compare "Manual tune". Ciò significa che non c'è ricezione o il segnale è molto debole. In questo caso occorre modificare la posizione dell'apparecchio.

## Come eseguire una ricerca con la DAB

### Funzione – Auto scan

La ricerca automatica "Auto scan" può essere effettuata come "Local scan" o come "Full scan". È consigliata la ricerca come "Full scan", poiché, in tal modo, vengono scanditi tutti i canali DAB e quindi trovate tutte le stazioni emittenti.

Al termine della ricerca inizia la riproduzione dei programmi radiofonici della prima stazione (in ordine alfabetico).

- ➔ Per eseguire un Full scan premere MENU (17, 32) e selezionare con ▼ (19, 34), ▲ (20, 35) „FULL SCAN“.
- ➔ Confermare con SELECT (16, 33).
- ➔ La ricerca dura leggermente di più che con il Local scan.

## Selezione manuale delle stazioni / Tuning con DAB

- ➔ Premere il pulsante MENU (17, 32) e selezionare con ▼ (19, 34), ▲ (20, 35) "MANUAL TUNE".
- ➔ Confermare con SELECT (16, 33).
- ➔ Premere ▼ (19, 34), ▲ (20, 35), per spostarsi tra le Label da 5A A 13 F e relative frequenze.
- ➔ Quando si trova un ensemble su uno dei canali DAB, sul display compare il nome.
- ➔ Premere il pulsante SELECT (16, 33) per aprire l'ensemble, viene visualizzata la prima stazione dell'ensemble.
- ➔ Premere ▼ (19, 34), ▲ (20, 35), per commutare tra le singole stazioni dell'ensemble, premere SELECT (16, 33), per selezionare la stazione desiderata.

L'indicazione della potenza del segnale, vedere pag. 28, aiuta a orientare correttamente l'antenna o a trovare l'ubicazione ottimale per la radio DAB.

Le sottolineature mostrano la potenza del segnale richiesta per la ricezione. Le linee mostrano la potenza attuale del segnale.

- ➔ In caso di ricezione non sufficiente, modificare la direzione dell'antenna oppure la collocazione della radio. Le linee dovrebbero aumentare.

**Nota:**

Se nessun tasto viene premuto, dopo cinque secondi la radio ritorna automaticamente alla stazione precedente.

Se non è stata trovata alcuna stazione, verificare l'antenna telescopica, estrarla e allungarla completamente. Eseguire nuovamente una ricerca. L'antenna dovrebbe essere orientata verticalmente.

Verificare se nelle vicinanze vengono trasmesse stazioni radio digitali.

**Come salvare le stazioni DAB**

La memoria programmi può memorizzare fino a 10 stazioni nell'area DAB.

**Nota:**

Le emittenti memorizzate permangono anche in caso di assenza di corrente.

- ➔ Impostare la stazione desiderata.
- ➔ Premere PROGRAM (4, 27) e tenere il pulsante premuto, finché il numero della posizione di memoria non lampeggia.
- ➔ Impostare il posto di memoria desiderato con I◀◀ (19, 34), ▶▶I (20, 35).
- ➔ Premere PROGRAM (4, 27) per confermare, sul display compare "Preset stored".
- ➔ Per memorizzare altre stazioni emittenti: ripetere il procedimento.

**Selezione delle stazioni programmate**

- ➔ Premere ripetutamente - PRESET + (36, 37) .

Se non è stata memorizzata alcuna stazione emittente sul posto di memoria selezionato, compare "Preset free".

**Cancellare la programmazione di un posto di memoria**

- ➔ Memorizzazione di nuove emittenti nella relativa posizione di programma.

**Come ripristinare le impostazioni standard**

Quando si cambia la collocazione dell'apparecchio, ad es. in caso di un trasloco, è possibile che le stazioni DAB memorizzate non si sentano più. In questo caso ripristinando le impostazioni standard è possibile cancellare tutte le stazioni memorizzate, e contemporaneamente iniziare una nuova ricerca di emittenti.

- ➔ Collegare l'apparecchio alla rete.
- ➔ Accendere l'apparecchio, selezionare la fonte DAB.
- ➔ Premere MENU (17, 32) e tenere il pulsante premuto, finché non compare "Press SELECT to confirm reset".

- Lasciare il pulsante MENU (17, 32) e confermare con SELECT (16, 33).
- L'apparecchio esegue una ricerca automatica delle stazioni "Auto scan".
- Dopo ca. 1 minuto la ricerca si conclude e inizia la riproduzione dei programmi della prima stazione (in ordine alfabetico).

### **Nota:**

Tutte le stazioni precedentemente memorizzate sono state cancellate.

Se è stato eseguito un reset in modalità FM, invece che in modalità DAB, comparirà la frequenza preimpostata 87,50MHZ.

## **Come visualizzare la versione software**

- Premere e tenere il pulsante INFO (2, 25) per visualizzare la versione attuale del software.

## **Come richiamare le indicazioni sul display**

Premendo il pulsante INFO (2, 25 ) si possono visualizzare le seguenti informazioni:

<b>Modalità DAB</b>
data/ora
frequenza
Bitrate in kbps, Status audio Mono/Stereo
DLS: testo scorrevole con informazioni supplementari, se fornite dalle stazioni
Potenza del segnale
Tipo di programma ensemble/multiplex (nome gruppo)

## Come utilizzare la funzione Sveglia

### Nota:

La funzione sveglia può essere utilizzata solo se è stata impostata l'ora corretta.

Data e ora vengono impostate automaticamente grazie al segnale DAB.

- Impostare una stazione radio DAB/DAB+ e attendere brevemente.



- Se non si riceve nessun segnale, cambiare la stazione e/o verificare la potenza del segnale, vedere pag. 28.

## Impostare la sveglia

Il timer accende l'apparecchio all'ora impostata. Si può scegliere se essere svegliati con la radio, con un CD o una stazione FM oppure da una stazione DAB/DAB-.

## Impostare l'orario di accensione

Se durante l'impostazione non viene premuto alcun pulsante per più di 10 secondi, l'apparecchio esce automaticamente dalla modalità. È necessario iniziare da capo.

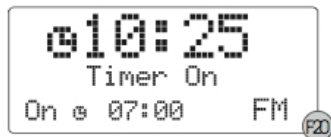
- Premere il pulsante TIMER (7) e tenere il pulsante premuto finché non compare "Timer Set", per impostare l'orario della sveglia. Le ore lampeggiano.
- Con ▼ (19, 34), ▲ (20, 35) impostare l'orario di sveglia in ore e minuti.
- Premere il pulsante TIMER (7), per caricare l'impostazione dell'ora o dei minuti.
- La fonte di accensione lampeggia. Con ▼ (19, 34), ▲ (20, 35) impostare la fonte desiderata CD/FM/DAB e premere il pulsante TIMER (7) per confermare.
- L'indicazione del volume lampeggia. Con ▼ (19, 34), ▲ (20, 35) impostare il volume di accensione desiderato e terminare l'impostazione del timer premendo il pulsante TIMER (7).
- Commutare l'apparecchio in STANDBY.

Il timer accende l'apparecchio all'ora impostata con la fonte selezionata.

Sul display compare il simbolo del timer per segnalare che un timer attivo.

## Accendere/spegnere la funzione Sveglia

- ➔ Premere il pulsante TIMER (7), per accendere o spegnere il timer. Sul display compare "On" oppure "Off" con l'informazione dell'orario della sveglia e la fonte impostata.



## Spegnere completamente la sveglia dopo l'allarme

- ➔ Premere il pulsante STANDBY (9, 24), per spegnere la sveglia.

### Nota:

La funzione sveglia riaccende l'apparecchio il giorno successivo all'ora impostata. Sul display continua a essere visibile l'allarme impostato.

## Come pulire l'apparecchio

### **Scossa elettrica!**

Per evitare il pericolo di una scossa elettrica, non pulire l'apparecchio con un panno umido o con l'acqua corrente. Prima della pulizia staccare la spina.

### **Attenzione!**

Non usare spugne abrasive, polvere abrasiva e solventi come alcol o benzina.

- ➔ Pulire la custodia con un panno morbido, inumidito con acqua.

## Avvertenze per i CD

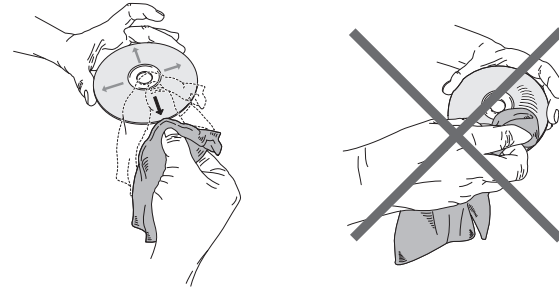
Conservare i CD nella loro custodia e afferrarli solo per i bordi. Non toccare mai la superficie luccicante per effetto arcobaleno e tenerla sempre pulita. Non incollare carta o adesivi sul lato dell'etichetta del disco. Tenere lontano dai forti raggi del sole e da fonti di calore come impianti di riscaldamento.

Si raccomanda inoltre di non lasciare i CD nella vettura se parcheggiata direttamente sotto il sole, in quanto la temperatura all'interno della vettura potrebbe salire

notevolmente. Eliminare impronte e polvere dal lato stampato utilizzando un panno asciutto e pulito.

Per pulire i CD non utilizzare prodotti per la cura dei dischi, come spray, detergenti liquidi, spray antistatici o solventi come benzina, diluenti o altri prodotti chimici in commercio. Le macchie persistenti possono essere eliminate con un panno di pelle inumidito (del tipo utilizzato per i vetri delle auto).

- ➔ Pulire procedendo dal centro verso il bordo del disco.



Pulire il disco con movimenti circolari può causare graffi. Essi possono provocare errori nella riproduzione.

## Come eliminare le anomalie

Se l'apparecchio non funziona come previsto, effettuare una verifica utilizzando le seguenti tabelle.

Se non si riesce ad eliminare l'anomalia come sopra indicato, contattare la casa produttrice.

### Problemi con l'apparecchio

Sintomo	Possibile causa/rimedio
L'apparecchio non si accende.	L'apparecchio non è alimentato dalla corrente. Collegare correttamente il cavo di rete alla presa elettrica. Inserire pile non usate.
Non si sente alcun suono.	Aumentare il volume. Estrarre il connettore delle cuffie dall'apparecchio, per sentire attraverso gli altoparlanti. Potrebbe essere stata scelta la fonte sbagliata.
Il display non si accende.	Accendere l'apparecchio. Estrarre la spina, reinserirla, accendere l'apparecchio.

Sintomo	Possibile causa/rimedio
Si sente un fruscio.	Un cellulare o un altro apparecchio vicino all'apparecchio emettono onde radio che creano disturbo. Allontanare il cellulare o l'apparecchio dall'area della radio.
Ci sono altri disturbi di funzionamento, forti rumori oppure sul display compare un'indicazione non corretta.	I componenti elettronici dell'apparecchio sono disturbati. estrarre la spina. Lasciare l'apparecchio staccato dalla fonte di energia per ca. 10 secondi. Collegare nuovamente l'apparecchio oppure inserire le batterie.

### Problemi con il telecomando

Sintomo	Possibile causa/rimedio
Il telecomando non funziona.	Le pile non sono state inserite correttamente o sono quasi scariche. Controllare la polarità, cambiare le pile. Collegamento IR interrotto. Rimuovere gli oggetti che si trovano tra telecomando e apparecchio. Distanza eccessiva. Distanza massima dall'apparecchio: ca. 6 metri



## Problemi con il CD-Player

Sintomo	Possibile causa/rimedio
Il CD non viene riprodotto oppure "salda" durante la riproduzione.	L'apparecchio non è nella modalità CD. Il CD inserito non è idoneo.
	Il vano portadisco non è chiuso. Chiudere il vano portadisco.
	Il CD inserito non è corretto. Inserire il CD con il lato scritto rivolto verso l'alto. Il CD deve essere ben centrato nel vano portadisco.
	Il CD è sporco o danneggiato. Pulire in CD, utilizzare un altro CD.
	Nel portadisco è presente dell'umidità. Togliere il CD e lasciare il vano portadisco aperto per ca. 1 ora, in modo che asciughi.
	La durata di riproduzione del CD è superiore ai 74 minuti.

Sintomo	Possibile causa/rimedio
Il suono è irregolare.	Il volume è regolato troppo alto. Abbassare il volume.
	Il CD è danneggiato o sporco. Pulire il CD o sostituirlo.
	L'apparecchio è esposto a vibrazioni. Collocare l'apparecchio in un luogo non esposto alle vibrazioni.

## Problemi con la radio

Sintomo	Possibile causa/rimedio
Non si riceve nessuna stazione radio.	L'apparecchio non è nella modalità Radio. Premere il pulsante DAB / FM.
Non si riceve alcun segnale DAB. Il suono è debole o di cattiva qualità.	<ul style="list-style-type: none"><li>• Controllare se nella regione è possibile la ricezione DAB. Orientare nuovamente l'antenna.</li><li>• Provare a ricevere altre stazioni.</li></ul>
	Altri apparecchi, ad es. il televisore, disturbano la ricezione. Allontanare l'apparecchio radio da questi apparecchi.

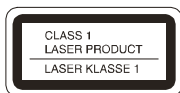
## Dati tecnici

Dimensioni dell'apparecchio (larghezza x profondità x altezza)	135 x 249 x 170 mm 130 x 130 x 170 mm
Altoparlante:	
Peso:	ca. 3,25 kg
Tensione:	230 V corrente alternata, 50 Hz, 17 W
Potenza di uscita:	2 x 3,0 W RMS
Condizioni ambientali:	da +5 C a +35 C 5% - 90% di umidità dell'aria relativa (che 'non condensa)
Radio:	
Gamme di frequenze: analogico	FM 88–108 MHz
DAB	DAB/DAB+ 174-240 MHz
Antenna:	Antenna a filo DAB/FM Antenna AM integrata

Laser CD:	
Convertitore:	655 nm lunghezza d'onda, classe 1
Gamma di frequenze:	1 bit D/A 100 Hz - 16 kHz
Pila del telecomando	1 x 3 V, CR2032 (in dotazione)
Attacco per le cuffie:	3,5 mm

Con riserva di modifiche tecniche ed errori. Le dimensioni sono approssimative.

Direttive e norme Questo prodotto è conforme alla Direttiva sulla bassa tensione (2006/95/CE), alla Direttiva CEM (2004/108/CE) e alla Direttiva sulle marcature.



## Come contattare il produttore

DGC GmbH  
Graf-Zeppelin-Str. 7  
D-86899 Landsberg

## Indicazioni per lo smaltimento

### Smaltimento dell'imballaggio

Durante il trasporto, il vostro nuovo apparecchio è stato protetto dall'imballaggio. Tutti i materiali usati sono ecologicamente compatibili e riutilizzabili. Contribuite anche voi smaltendo l'imballaggio nel rispetto dell'ambiente. Potete reperire informazioni sui sistemi di smaltimento presso il vostro rivenditore o il vostro centro di smaltimento comunale.



### **Pericolo di soffocamento!**

Non lasciare l'imballaggio e relativi componenti ai bambini.

Esiste il pericolo di soffocamento a causa delle pellicole e di altri materiali di imballaggio.

## Smaltimento dell'apparecchio

I vecchi apparecchi non sono rifiuti privi di valore. Grazie allo smaltimento nel rispetto dell'ambiente, è possibile recuperare materie prime utili. Informarsi presso la propria amministrazione cittadina o comunale circa le opportunità di smaltimento adeguato ed ecologico dell'apparecchio. Prima dello smaltimento dell'apparecchio rimuovere le batterie.



**Questo apparecchio è contrassegnato in conformità alla direttiva 2002/96/CE relativa ai vecchi apparecchi elettrici ed elettronici (WEEE).**

**Una volta terminato il suo ciclo di vita, questo prodotto non deve essere smaltito tra i normali rifiuti domestici, ma deve essere consegnato presso un punto di raccolta per il riciclaggio di apparecchi elettrici ed elettronici. Il simbolo sul prodotto, sul manuale d'uso o sull'imballaggio richiama a tale aspetto. I materiali vanno riciclati in base al proprio simbolo. Con il riutilizzo, il recupero dei materiali od altre forme di riciclaggio di vecchi apparecchi si contribuisce in modo decisivo alla protezione del nostro ambiente.**



### **Pericolo di morte!**

Una volta che l'apparecchio è fuori servizio, estrarre la spina della corrente elettrica. Tagliare il cavo di rete e rimuoverlo insieme alla spina.