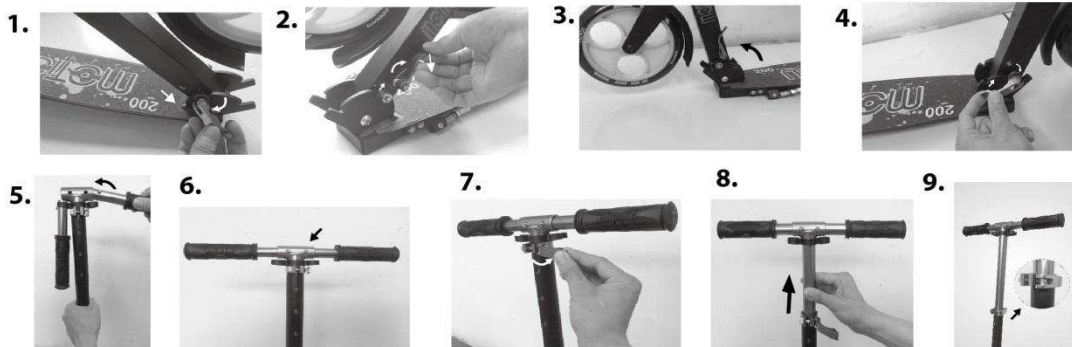


Montage:



Benvenuto!

Hai acquistato uno scooter di alta qualità, che ti farà divertire molto. Per garantire questo divertimento di guida nel tempo, desideriamo fornirti alcuni suggerimenti e consigli. Ti preghiamo di leggere attentamente quanto segue prima di iniziare a utilizzare lo scooter!

Prestazioni di garanzia:

Sugli Motion scooter offriamo una garanzia del fabbricante di 2 anni dalla data di acquisto presso il proprio negozio specializzato. Motion scooter è collaudato ai sensi EN 71 ed EN 14619 ed è predisposto per un carico di 100 kg. Conservare il documento di acquisto.

Questa garanzia non è valida in correlazione a incidenti dovuti a:

- uso inappropriato, uso diverso da quello previsto e normale consumo di parti soggette a usura.
- agenti esterni quali cadute, scalini di marciapiedi, ecc.
- riparazioni e modifiche personali e non professionali apportate allo scooter.
- montaggio e modifica inadeguata di ricambi, telai, rulli e altri componenti meccanici.

Avvertenze importanti in materia di sicurezza

- anni - non adatto a bambini sotto i 5.
- Usare sempre un equipaggiamento di sicurezza quali il casco, ginocchiere e gomitiere.
- Indossare sempre il casco quando si guida su scooter e indossare il sottogola allacciato in modo sicuro. Indossare sempre.
- Ride su superfici lisce e pavimentate lontano dai veicoli a motore.
- Evitare urti acuto, stridente di drenaggio e improvvise variazioni di superficie. Scooter potrebbe possono bloccare.
- Evitare di strade e superfici con acqua, sabbia, ghiaia, terra, foglie ed altri detriti.
- Umido meteo altera trazione, frenata e la visibilità. Di non contattare il freno dopo l'applicazione.
- Evitare di velocità eccessive associati con discese mozzafiato.
- Rispettare tutte le leggi e i regolamenti locali per la guida. - Attenzione per pedoni - Controllare e sicuro, tutti i dispositivi di fissaggio e viti a prima di ogni uscita.
- Carico massimo 100 kg.

Sostituzione cuscinetti a rulli/a sfere:

Allentare i rulli con l'apposita chiave ed estrarli. Affinché sia garantita la sicurezza durante la guida, tenere presente che la verniciatura di sicurezza può perdere efficacia nel tempo. Quando ciò avviene, occorre rinnovare la verniciatura di sicurezza!

Manutenzione:

Se lo scooter viene utilizzato correttamente i cuscinetti a sfere non necessitano di manutenzione. Lo scooter è stato dotato di cuscinetti a sfere di elevata qualità, che devono essere puliti solo esternamente. Nel caso di una notevole quantità di sporcizia esterna, è possibile effettuare la pulizia attentamente con un bastoncino di ovatta quando si sostituiscono i rulli. In questo modo la sporcizia non deve penetrare nel cuscinetto rivestito.

Importante:

I cuscinetti possono diventare rumorosi durante la guida se si è passati su un fondo bagnato. L'umidità lava via la sostanza lubrificante presente sul cuscinetto a sfere, facendolo „seccare“ e provocando quindi rumorosità. In tal caso occorre montare nuovi cuscinetti.

Assemblea:

1. Aprire la leva di sicurezza.
 2. Quindi trascinare la leva di plastica, come mostrato in figura.
 3. Espandere lo scooter fino a quando la leva si impegna con la fessura. Assicurarsi che le dita non si trovano nella zona del meccanismo di ripiegamento, quando aprendo il motorino.
 4. Chiudere la leva di sicurezza (vedi foto). Importante! Circa la sicurezza leva deve essere una resistenza percettibile in chiusura. Se necessario, riaggiustare la vite.
 5. Prendere le maniglie o il vettore e farle scorrere sul pezzo T.
 6. Importante! Le maniglie devono scattare nei fori fissi, come mostrato in figura.
 7. Allentare la leva.
 8. Estrarre il manubrio e sollevarlo fino all'altezza desiderata. Ci sono due fori a scatto per motivi di sicurezza.
 9. Si prega di stringere la leva ancora una volta
- Smontaggio:**
10. Si prega di effettuare tutte le fasi di montaggio in ordine inverso!

JUST4MOTION AG
 Rotzbergstrasse 7
 6362 Stansstad
 Switzerland

EN14619:2015   Made in china
Maximum weight:100KG Class A