

MT30

MOVETIME

Family Watch

Bedienungsanleitung



CJB1JMJM0LCACA

TCL

Informationen zur Watch

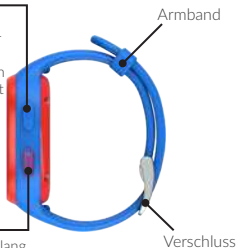


Ein/Aus/Beenden-Taste

- Halten Sie die Taste 3 Sekunden lang gedrückt, um die Watch ein- bzw. auszuschalten.
- Halten Sie die Taste 10 Sekunden lang gedrückt, um einen Neustart zu erzwingen.
- Drücken Sie die Taste kurz, um zum Startbildschirm zurückzukehren. Drücken Sie die Taste erneut, um den Bildschirm auszuschalten.

SOS-Taste

- Halten Sie die Taste 5 Sekunden lang gedrückt, um einen Notruf zu tätigen.
- Drücken Sie die Taste kurz, um zum vorherigen Bildschirm zurückzukehren.



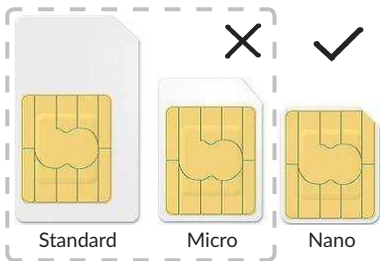
Hinweis:

- Drücken Sie eine beliebige Taste, um die Watch zu aktivieren.
- Wischen Sie nach rechts, um zum vorherigen Bildschirm zurückzukehren.
- Entfernen Sie die Schrauben nicht. Andernfalls kann es zu Schäden am Gerät kommen.

Watch einrichten

SIM-Karte beantragen

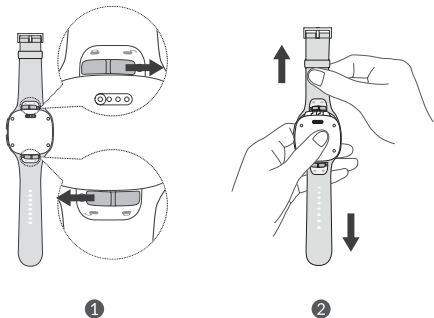
Zum Einrichten und Verwenden Ihrer Watch benötigen Sie eine Nano-SIM (nicht im Lieferumfang inbegriffen). Wenden Sie sich zum Beantragen einer Nano-SIM mit Sprach- und Datendiensten an Ihren Netzbetreiber.



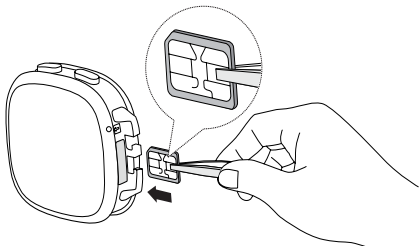
SIM-Karte einlegen

Gehen Sie beim Einlegen Ihrer SIM-Karte folgendermaßen vor.

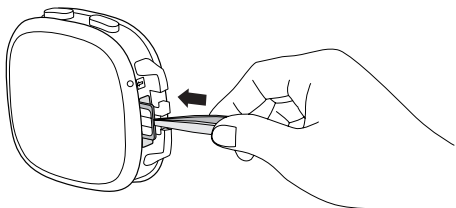
1. Entfernen Sie das Armband.



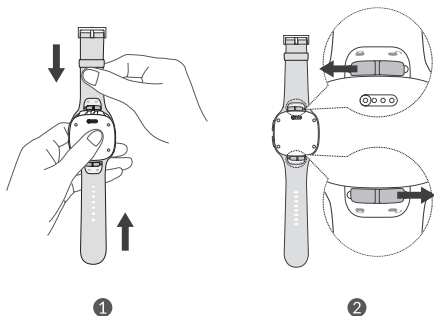
2. Nehmen Sie die SIM-Kartenabdeckung ab und legen Sie die SIM-Karte ein.



3. Drücken Sie vorsichtig mit einer Pinzette auf die SIM-Karte und bringen Sie die Abdeckung wieder an.



4. Bringen Sie das Armband wieder an.



Watch ein-/ausschalten

Halten Sie die **Ein/Aus/Beenden-Taste** 3 Sekunden lang gedrückt, um die Watch ein- bzw. auszuschalten.

App auf das Smartphone herunterladen und verwenden

Sie können die App folgendermaßen herunterladen:

- Suchen Sie im Google Play Store (Android 4.3 und neuer), oder im App Store (iOS 8.0 und höher) nach „TCLMOVE“.
- Scannen Sie den folgenden QR-Code.



Konto erstellen und abmelden

Berühren Sie zum Erstellen Ihres TCLMOVE-Kontos **Registrieren** und geben Sie Ihre E-Mail-Adresse und Ihr Passwort ein.



Koppeln

Stellen Sie vor dem Koppeln der Watch mit Ihrem Telefon sicher, dass die SIM-Karte richtig eingesetzt und mit dem Internet verbunden ist. Wenn die Watch mit dem Internet verbunden ist, wird oben links **G**, **E** oder **3G** angezeigt.

1. Koppeln Sie die Watch mit dem Telefon.

Sie haben zwei Möglichkeiten, um Ihre Watch mit Ihrem Telefon zu koppeln.

- **QR-Code zum Koppeln der Watch scannen**

Wischen Sie beim ersten Koppeln der Watch auf dem Startbildschirm Ihrer Watch nach links, um den QR-Code abzurufen.



- **IMEI-Nummer zum Koppeln der Watch eingeben**

Die IMEI-Nummer finden Sie auf dem Verpackungsetikett. Sie können auch beim ersten Koppeln der Watch auf dem Startbildschirm Ihrer Watch nach links wischen, um die IMEI-Nummer abzurufen. Geben Sie die IMEI-Nummer Ihrer MOVETIME Family Watch ein und berühren Sie **Bestätigen**, um Ihre Watch mit Ihrem Telefon zu koppeln.



Ein Bestätigungscode wird an Ihre Watch gesendet und auf dem Display angezeigt. Geben Sie den Bestätigungscode ein und berühren Sie **Bestätigen**.

2. Geben Sie Ihre Telefonnummer ein.
3. Geben Sie Ihren Titel ein.
4. Geben Sie den Namen und die Telefonnummer (die Telefonnummer der SIM-Karte, die in der Watch eingelegt ist) Ihres Kindes ein. Geben Sie die Daten Ihres Kindes (Profilbild, Geburtstag, Größe usw.) ein und berühren Sie **Fertig**.

Die Daten Ihres Kindes werden folgendermaßen angezeigt:

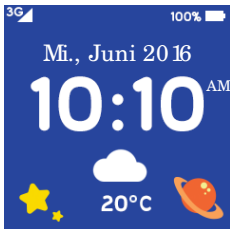


Nach dem erfolgreichen Koppeln der MOVETIME Family Watch mit Ihrem Telefon wird der Startbildschirm der App angezeigt. Der Standort der Watch wird hier auf der Karte angezeigt.

Watch verwenden

Bildschirm

Drücken Sie die **Ein/Aus/Beenden-Taste**, um den Bildschirm einzuschalten.



Touchscreen verwenden

Berühren 

Berühren Sie den Touchscreen, um eine Anwendung auszuwählen oder einen Vorgang zu bestätigen.

Nach links/rechts wischen 

Wischen Sie nach links bzw. rechts, um Anwendungen, Bilder, Einstellungen und Funktionen anzuzeigen.

Nach oben/unten wischen 

Wischen Sie auf dem Startbildschirm nach oben, um Benachrichtigungen anzuzeigen. Wischen Sie auf dem

Startbildschirm nach unten, um die Lautstärke und Helligkeit einzustellen.

Ziffernblatt ändern

Berühren und halten Sie den Startbildschirm, wischen Sie nach links, um verschiedene Optionen anzuzeigen, und berühren Sie ein Ziffernblatt, um es auszuwählen.

Anrufen

Familienmitglieder anrufen

Wischen Sie auf dem Startbildschirm nach links und berühren Sie **Familie**, um Ihre Familie anzuzeigen. Berühren Sie einen Kontakt, um die Person anzurufen.




Freunde anrufen

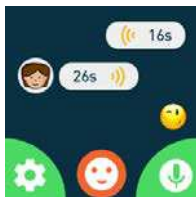
Wischen Sie auf dem Startbildschirm nach links und berühren Sie **Freunde**, um Ihre Freunde anzuzeigen. Wischen Sie nach oben bzw. unten, um die Kontakte zu durchsuchen. Berühren Sie einen Kontakt, um die Person anzurufen.




Sprachmitteilungen

Sprachmitteilung senden

Berühren Sie **Familie**, **Freunde** oder **Gruppenchat**, um einen Kontakt oder eine Gruppe auszuwählen. Halten Sie , um eine Sprachmitteilung aufzuzeichnen, und lassen Sie los, um sie zu senden. Berühren Sie , um ein Emoji auszuwählen und zu senden.



Hinweis: Wenn die Mitteilung oder das Emoji nicht gesendet werden konnte, wird  neben der Mitteilung angezeigt. Berühren Sie das Symbol, um die Mitteilung erneut zu senden.

Freunde

Neue Freunde hinzufügen

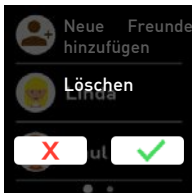
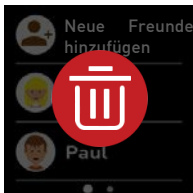
Wischen Sie auf dem Startbildschirm nach links und berühren Sie **Freunde** > **Neue Freunde hinzufügen**. Halten Sie beide Uhren nah beieinander, schütteln Sie sie und berühren Sie **OK**.



Hinweis: Bis zu 15 Freunde können hinzugefügt werden.

Freunde löschen

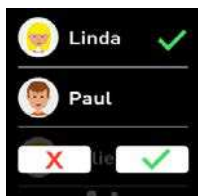
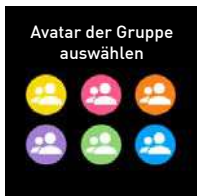
Berühren und halten Sie einen Freund in der Kontaktliste. Berühren Sie das Löschen-Symbol, das auf dem Bildschirm angezeigt wird. Berühren Sie zum Bestätigen **✓** und zum Abbrechen **X**.



Gruppenchat

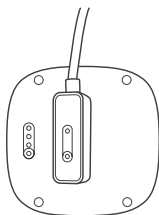
Gruppen erstellen

Wischen Sie auf dem Startbildschirm nach links und berühren Sie **Gruppenchat**. Berühren Sie **Gruppe erstellen**. Wählen Sie ein Gruppenbild und laden Sie Freunde ein. Berühren Sie zum Erstellen einer Gruppe **✓** und zum Abbrechen **X**.

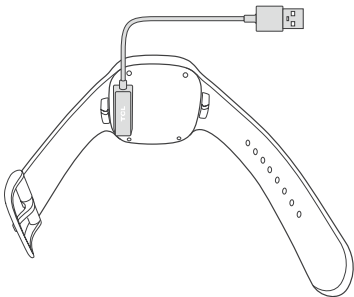


Watch laden

1. Stellen Sie sicher, dass die Kontakte des Ladedocks richtig auf die Kontakte an der Rückseite der Watch ausgerichtet sind.

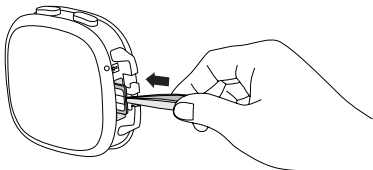


2. Verbinden Sie zum Laden der Watch das Ladedock über ein USB-Kabel mit einem Computer oder einem USB-Netzadapter.

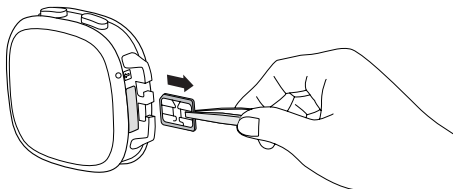


SIM-Karte entnehmen

1. Öffnen Sie die SIM-Kartenabdeckung und drücken Sie die SIM-Karte vorsichtig mit einer Pinzette heraus.



2. Entnehmen Sie die SIM-Karte vorsichtig.



Weitere Informationen

Weitere Informationen finden Sie im Hilfebereich der TCLMOVE-App oder unter www.tclcom.com/wearables/.