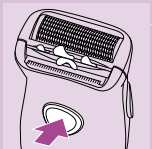




- 2** Placez la tête de rasage sur la peau et déplacez-la dans le sens inverse de la pousse des poils.



- 3** Pendant l'épilation, appuyez régulièrement sur le bouton doseur pour appliquer la lotion de rasage NIVEA body.

Lorsque vous utilisez une nouvelle recharge, appuyez plusieurs fois si nécessaire.

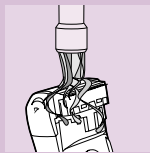
S'il reste de la lotion de rasage sur votre peau après épilation, vous pouvez l'étaler et l'utiliser comme lotion hydratante.

La lotion de rasage NIVEA body a été adaptée pour une utilisation à sec. Vous pouvez aussi utiliser le rasoir Ladyshave Skin Comfort sous la douche. Dans ce cas, pour obtenir une épilation plus douce, utilisez du savon ou de la mousse à raser .

Nettoyage

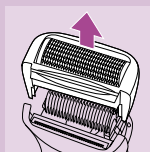
Nettoyez l'appareil après chaque utilisation.

N'utilisez pas d'alcool, d'acétone, d'essence ou produits abrasifs pour nettoyer les parties en matière plastique.

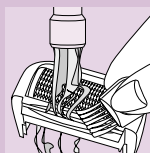


- 1** Ouvrez le couvercle transparent, retirez l'applicateur avec la recharge NIVEA body, et rincez l'appareil à l'eau tiède.

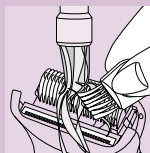
N'exercez aucune pression sur la tête de rasage pour éviter de l'abimer.



- 2** Retirez la grille de rasage.



- 3** Brossez convenablement la fente de distribution de lotion NIVEA body tout en rinçant à l'eau tiède.

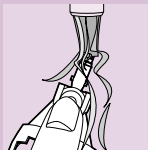


- 4** Brossez le couteau et la tête de rasage tout en rinçant à l'eau tiède.

- 5** Après avoir inséré la recharge NIVEA body, pompez quelques fois pour vous assurer que l'applicateur est rempli de lotion.

Remplacement de la recharge NIVEA body

- 1** Ouvrez le couvercle transparent.
- 2** Retirez la recharge NIVEA body vide avec l'applicateur de lotion.



- 3** Retirez l'applicateur de la recharge NIVEA body.

Ne jetez pas l'applicateur de lotion!

- 4** Rincez-le à l'eau tiède en "pompan" plusieurs fois.
- 5** Insérez l'applicateur de lotion dans une nouvelle recharge NIVEA body jusqu'à ce qu'il soit correctement ajusté.
- 6** Enclenchez la nouvelle recharge NIVEA body avec l'applicateur dans l'appareil.
- 7** Fermez le couvercle transparent.
- 8** Pompez quelques fois pour remplir l'applicateur de lotion.

Si vous n'avez pas utilisé ou nettoyé votre Ladyshave Skin Comfort depuis longtemps, vous pouvez avoir des difficultés à extraire la lotion de la nouvelle recharge. Pour palier à cet inconvénient, plongez la tête de rasage et l'applicateur de lotion dans l'eau chaude pendant 1 heure environ.

Si le couvercle transparent vient à se détacher, (par exemple suite à une chute de l'appareil), vous pouvez le refixer sans problème.

Remplacement des piles

Pour remplacer les piles, suivez les indications données dans la section "Placement des piles".

Entretien et remplacement



- 1 Mettez une goutte d'huile pour machine à coudre sur le couteau et la grille deux fois par an.

La grille

Si vous utilisez l'appareil une fois par semaine ou plus, nous vous conseillons de remplacer la grille tous les six mois.

Si la grille est endommagée ou usée, elle doit être remplacée immédiatement. Utilisez uniquement des têtes de rasage Philips Ladyshave Skin Comfort d'origine (type HP6108).

Lotion de rasage hydratante NIVEA body

Les recharges NIVEA body sont disponibles par cartouches de cinq avec un applicateur de lotion. Remplacez l'applicateur de lotion dès que vous utilisez un nouveau paquet de recharges NIVEA body (HP6030)

Si vous ne trouvez pas ces pièces de rechange localement, contactez le Service Consommateurs Philips. Vous trouverez les numéros de téléphone

correspondants dans le dépliant sur la garantie internationale.

Environnement

Les piles contiennent des substances qui peuvent nuire à l'environnement. Déposez-les dans un lieu assigné à cet effet.

Lorsque vous vous séparerez de votre appareil en fin de vie, veillez à respecter les consignes en vigueur et mises en place par les autorités locales.

Informations et service

Pour plus d'informations, visitez notre Philips Web site: www.philips.com ou veuillez contacter le Service Consommateurs Philips de votre pays (vous trouverez le numéro de téléphone dans le dépliant sur la garantie internationale). S'il n'y a aucun Service Consommateurs Philips dans votre pays, contactez votre distributeur ou le Service Department of Philips Domestic Appliances and Personal Care BV.