

Manuel d'installation pour HD 800 Set



Contenance du set

Ce set se compose de:

- 1 antenne parabolique
- 1 carton avec les accessoires pour l'antenne parabolique
- 1 Monobloc Single LNB
- 1 câble de raccordement, longueur 20m
- 1 récepteur satellite HDTV MegaSat HD 800
- 1 manuel d'installation



Antenne parabolique



Carton avec les accessoires



Monobloc Single LNB



Câble de raccordement



Récepteur satellite

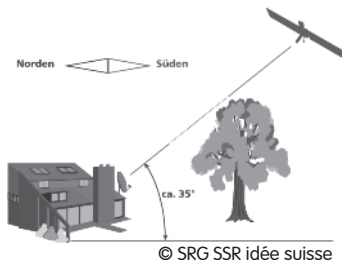


Manuel d'installation

Conditions pour l'installation de l'antenne parabolique

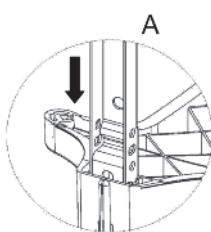
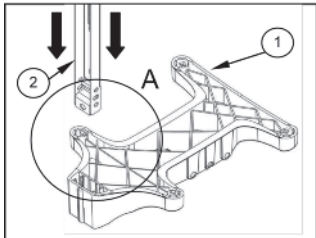
Pour l'installation de l'antenne parabolique, un emplacement avec un dégagement libre direction sud, est indispensable. En plus, aucun obstacle (arbres, maisons, montagnes) ne doit être positionné en dessus d'un angle de 35°.

Le montage de l'antenne parabolique nécessite un mât stable d'un diamètre de 25 à 50mmø et monté exactement à la verticale.

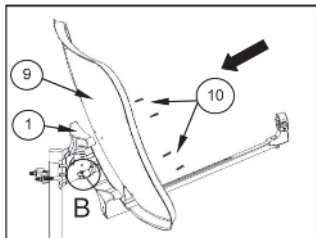
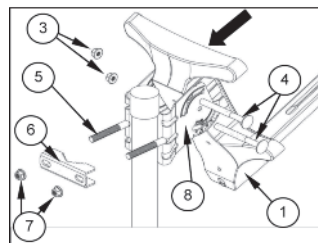


Montage de l'antenne parabolique

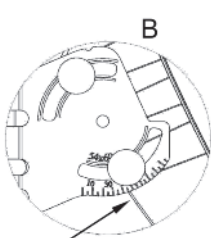
1. Poussez le bras de feed (2) avec les 3 trous qui se trouvent à l'avant dans le rail de guidage de la pièce arrière de l'antenne parabolique (1) jusqu'à l'encliquetage (A). Vous entendez un clic et vous voyez encore l'ouverture ronde. Si nécessaire, appuyez fortement par plusieurs pressions sur le bras.



2. Fixez le support de mât (8) avec le cintre (5), la contrepartie (6) et les écrous (7) sur le mât, qui a été préalablement fixé (stable et vertical). Serrez les écrous uniquement de façon à ce que le support ne bouge plus sur le mât. Ils se fixent définitivement lorsque l'antenne est bien orientée.



Ligne de référence pour l'angle d'élévation

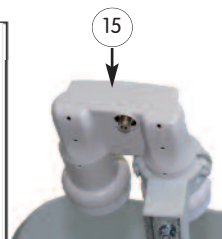
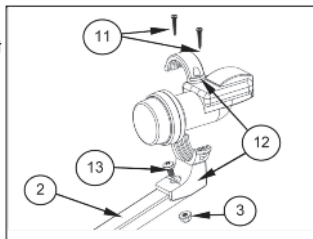


3. A l'aide des deux vis longues (4), le support de l'antenne parabolique avec le bras de feed préparé sous point 1, est maintenant fixé sur le cintre (5). Un angle d'élévation provisoire de 35° (B, orientation verticale) peut être ajusté (échelle en bas). Ne serrez pas encore les vis entièrement. Elles se fixent définitivement quand l'antenne est bien orientée.

4. Glissez maintenant l'antenne parabolique (9) sur le bras de feed et fixez-la avec les 4 vis (10) qui doivent être bien serrées.

Montage du LNB

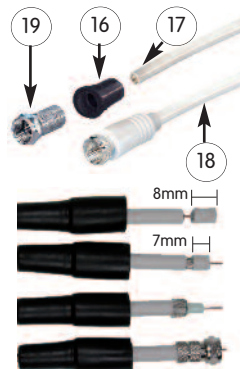
1. Fixez le support du LNB avec la vis (13) et l'écrou (3) au bras de feed (2).
2. Posez maintenant le LNB (15) horizontalement, dans la partie droite, le raccord vers le bas, dans le support pour le LNB (12) et fixez celui-ci définitivement avec les deux vis (11). (L'illustration sur le carton du set n'est pas correcte pour cette configuration).



Connexion du LNB avec le récepteur

1. Déclenchez le récepteur et déconnectez-le du réseau électrique.
2. Installez le câble livré avec le set (18) en commençant avec la fiche pré-montée à l'intérieur de la maison à l'entrée „LNB In“ du récepteur.

3. Installez le câble sur le chemin le plus court possible vers l'antenne parabolique.
4. Faites attention à ce qu'il n'y ait pas d'écoulement d'eau le long du câble à l'intérieur de la maison.
5. Introduisez le câble depuis l'arrière du bras de feed (2) et après, d'abord du bas vers le haut et après du haut vers le bas, au niveau des deux ouvertures dans le bras du feed vers le LNB.
6. Poussez le joint en caoutchouc (16) sur l'extrémité du câble sans fiche (17).



7. Vissez la fiche (19) dans le sens des aiguilles d'une montre proprement sur le câble et faites attention que le conducteur intérieur rigide au milieu dépasse légèrement la fiche. Assurez-vous que les fils fins du blindage ne soient pas en contact avec le fil rigide en cuivre au milieu. Un court-circuit pareil empêche la réception.
8. Poussez maintenant le joint en caoutchouc entièrement sur la fiche de façon qu'elle soit entièrement protégée contre la pluie. De l'eau pénétrant à l'intérieur peut détériorer le LNB.

Orientation de l'antenne parabolique

Les conditions préalables pour l'orientation de l'antenne parabolique sont: Que toutes les indications précédentes soient exécutées correctement, que le récepteur soit branché et en service. Il-y-a plusieurs possibilités pour orienter l'antenne parabolique.

Par un spécialiste

Pour le réglage le plus précis possible de votre installation, il est judicieux d'engager un spécialiste. Avec ses connaissances et ses instruments de mesure, il est capable de mettre à niveaux les valeurs optimales, ce qui ne pourrait pas être possible par vous-même. Cet investissement en vaut la peine et vous apporte une satisfaction de réception inaltérée sur plusieurs années.

Avec boussole et tableau des angles

Orientez votre antenne parabolique à l'aide du tableau ci-dessous, avec boussole et échelle d'angles au support de mât (8). Utilisez pour votre position la valeur de l'endroit la plus proche indiquée sur le tableau.

Endroit	Azimut (valeur sur boussole)	Élévation
	Orientation horizontale	Orientation verticale
Bâle	172,7°	35,1°
Berne	172,4°	35,8°
Bienne	173,4°	35,4°
Genève	170,6°	36,4°
Lausanne	171,3°	36,1°
Locarno	174,2°	36,7°
Lucerne	173,1°	35,7°
Saint Gall	175,1°	35,4°
Thoune	172,7°	36,0°
Winterthur	174,2°	35,3°
Zürich	174,0°	35,4°

© SRG SSR idée suisse

Avec cet ajustage, votre station de réception est orientée exactement sur les deux satellites Astra 19,2° et Hotbird 13° et le niveau du signal devrait être indiqué sur le récepteur.

Avec un level-mètre

1. Connectez un level-mètre (Saffinder, disponible en vente) avec un bout de câble, entre le LNB et la ligne vers le récepteur.
2. Déréglez maintenant votre antenne parabolique légèrement vers la gauche resp. vers la droite, ainsi que vers le haut resp. vers le bas, jusqu'à ce que votre instrument montre un signal toujours plus haut (maximum).
3. Si le signal augmente fortement, réduisez la sensibilité de votre instrument et continuez avec point 2.

4. Si le niveau de ne peut plus être augmenté, l'ajustage est terminé.
5. Contrôlez maintenant sur votre récepteur, si vous recevez un bon signal sur toutes les places de programmes.
6. Si tel est le cas, serrez toutes les vis sur votre antenne parabolique prudemment. Faites attention à ce que l'orientation de l'antenne parabolique ne soit absolument pas modifiée.

Avec l'affichage du niveau sur le récepteur

1. Choisissez une place de programme sur le récepteur.
2. Poussez le bouton „INFO” deux fois.
3. Maintenant le niveau et la qualité du signal vous est affiché.
4. Déréglez maintenant votre antenne parabolique légèrement vers la gauche resp. vers la droite, ainsi que vers le haut resp. vers le bas, jusqu'à ce que votre instrument montre un signal toujours plus haut.
5. Faites attention à ce que les deux valeurs soient au maximum.
6. Poussez le touche „INFO” encore une fois pour sortir le mode d'information.
7. Commutez maintenant sur d'autres places de programmes et répétez les points 2-6. Faites attention d'alterner aussi entre les deux satellites (Astra et Hotbird).
8. Après avoir répété cette procédure plusieurs fois avec plusieurs places de programmes sur les deux satellites, vous devriez avoir trouvé une position où tous les programmes sont réceptionnés de façon optimale. Les différentes valeurs des signaux et des qualités sont maintenant moyennés. Si tel est le cas, serrez toutes les vis sur votre antenne parabolique prudemment. Faites attention à ce que l'orientation de l'antenne parabolique ne soit absolument pas modifiée.

Demander un spécialiste

Si vous ne réussissez pas à régler votre installation, demandez un spécialiste, qui vous réglera votre antenne parabolique correctement.

Réglage du récepteur

Ne modifiez pas les réglages de base de votre récepteur. Ils sont déjà réglés pour votre type d'installation!

Listes de programmes de votre récepteur

Dans les récepteurs, des listes de programmes prédéfinis sont installées:

1. Une liste de base qui contient tous les programmes reçus lors de la production de ce récepteur. Les programmes préférés de votre région sont placés en début de liste.
2. Une liste favoris* „SRG SSR” contient tous les programmes Suisses reçus via satellite.
3. Une liste favoris* „DEUTSCH” contient tous les programmes en allemand reçus via satellite.
4. Une liste favoris* „FRANCAIS” contient tous les programmes en français reçus via satellite.
5. Une liste favoris* „ITALIANO” contient tous les programmes en italien reçus via satellite.

Il est bien sûr possible de rééditer la liste de programmes selon vos besoins ou d'établir vos propres listes de favoris*.

Si vous désirez revenir sur les listes prédéfinies, cela est possible en remettant le récepteur sur la configuration d'usine. Observez les informations dans les instructions d'emploi du récepteur. La remise sur la configuration d'usine efface toutes les modifications personnelles, que vous avez choisi pendant l'utilisation.

* Pour choisir une liste favoris pesez la touche „FAV” et sélectionnez après le groupe désiré.

Réception des programmes Suisse

A l'exception du programme „SF Info”, tous les programmes de SRG SSR idée suisse sont codés. Pour recevoir ces programmes un module CI Viaccess (Common-Interface) doit être placé dans le slot CI, qui se trouve derrière le couvercle à droite en face du récepteur. La carte „Sat-Access” est après introduite dans ce module. Cette carte peut être commandée comme suit:

1. Par mail chez info@sataccess.ch
2. Via internet chez www.broadcast.ch
3. Par téléphone par 0848 868 969

Nous vous souhaitons beaucoup de plaisir avec votre nouvelle station de réception de programmes satellite!