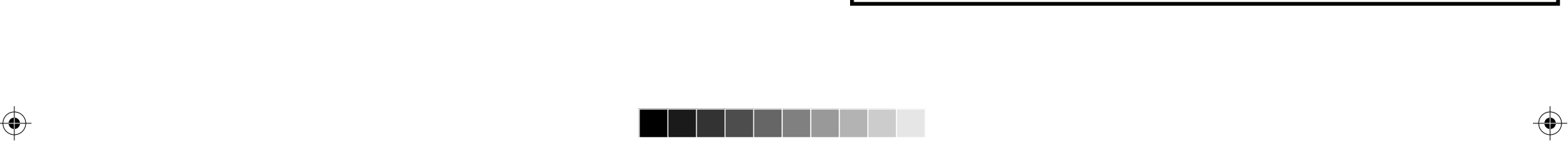
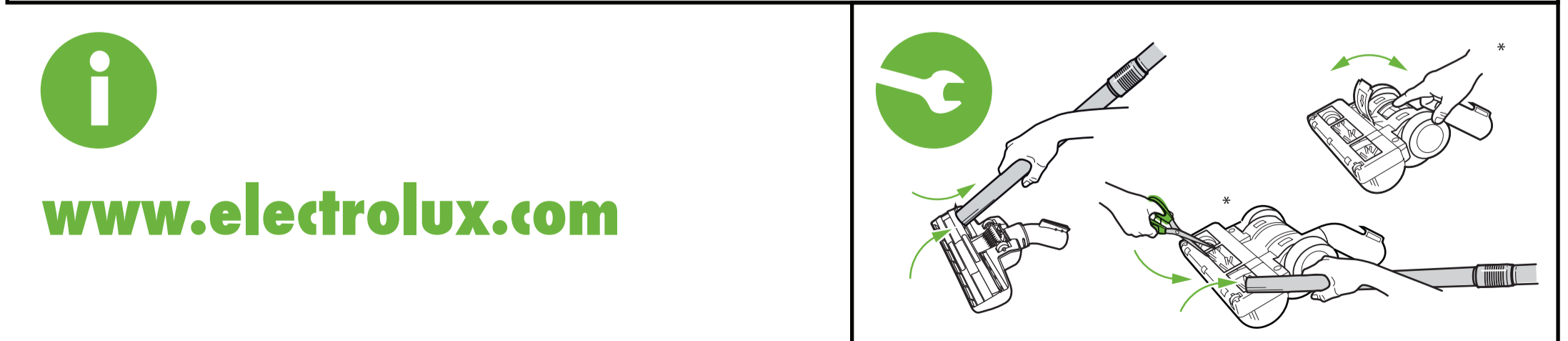
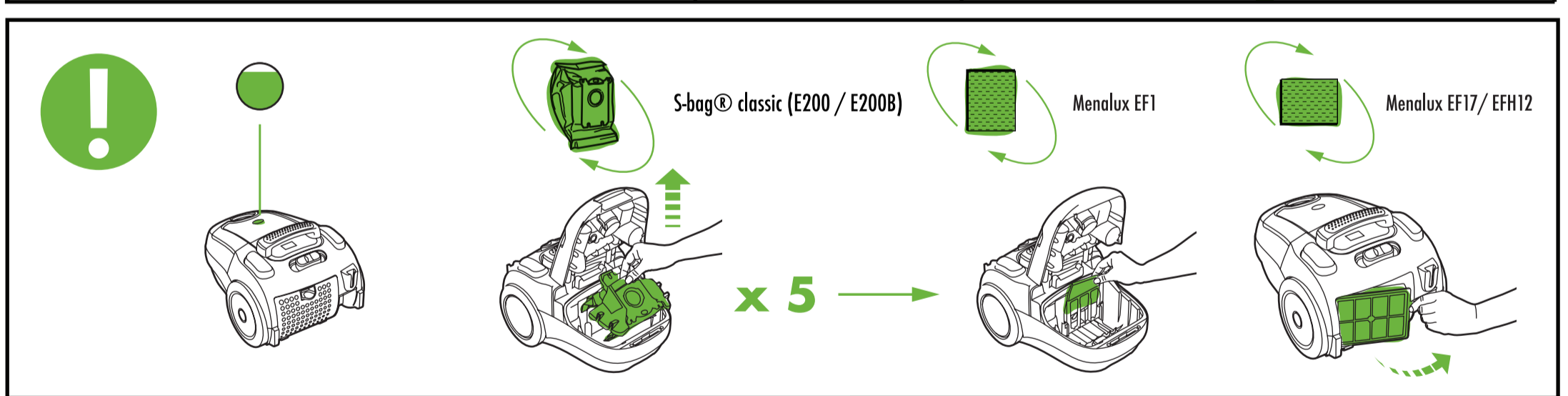
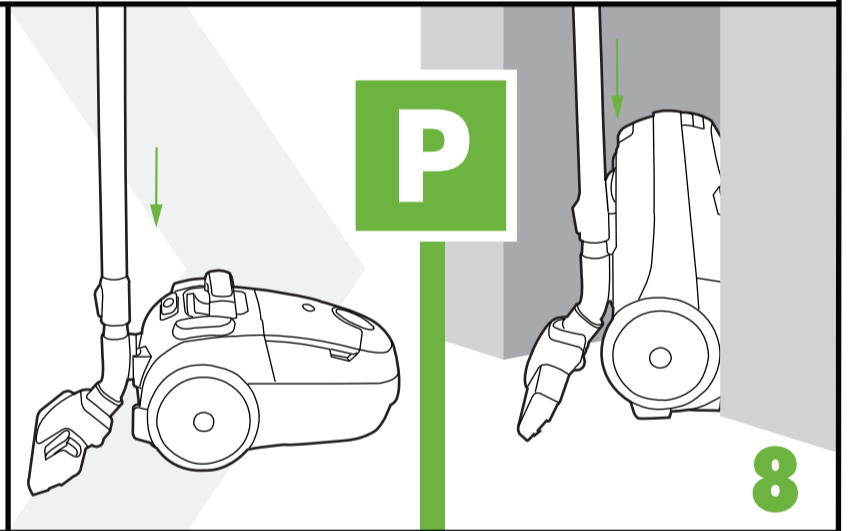
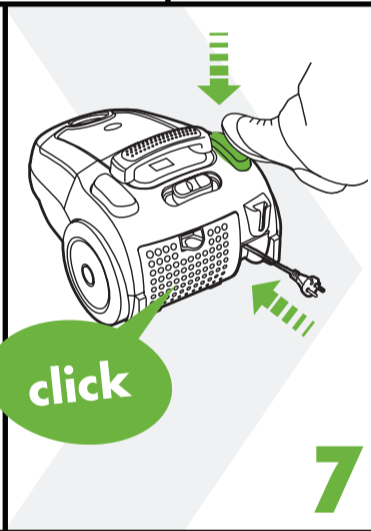
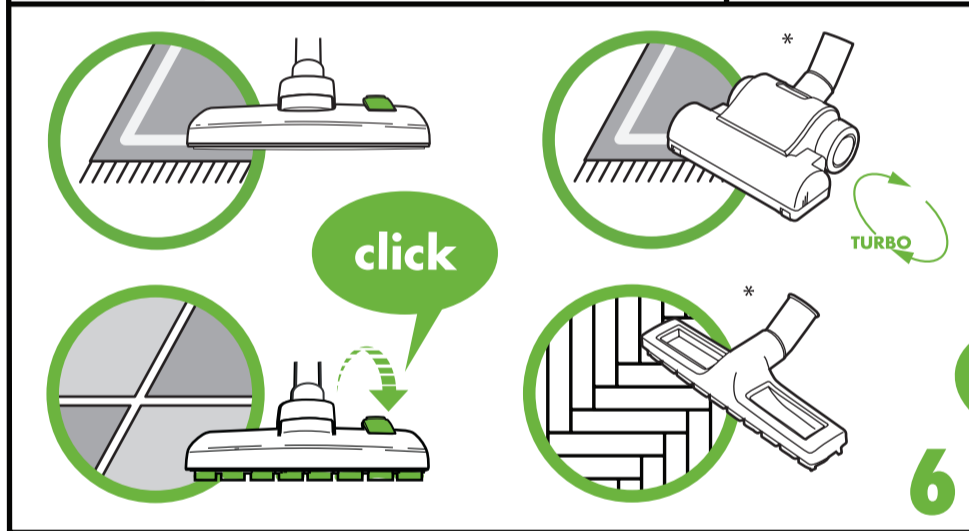
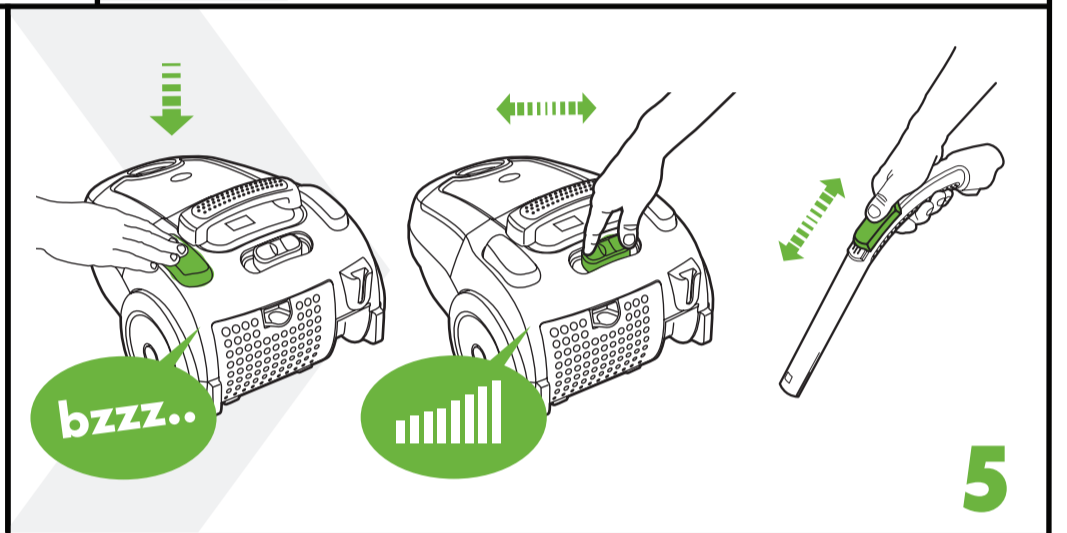
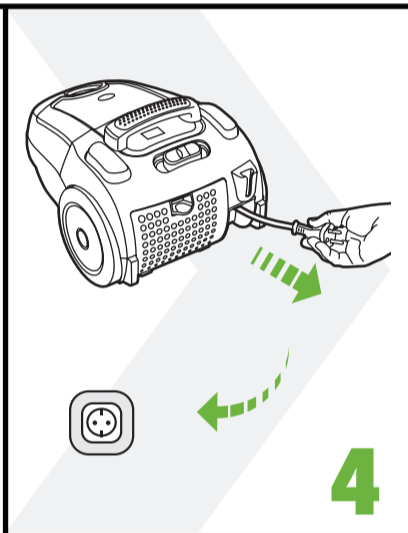
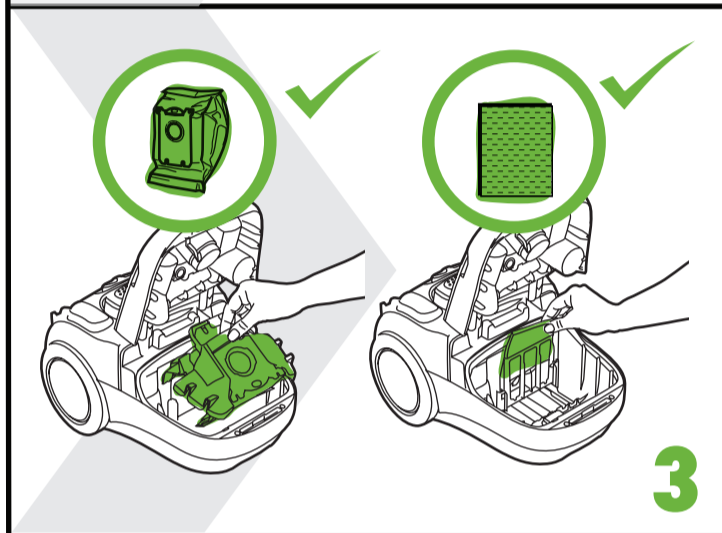
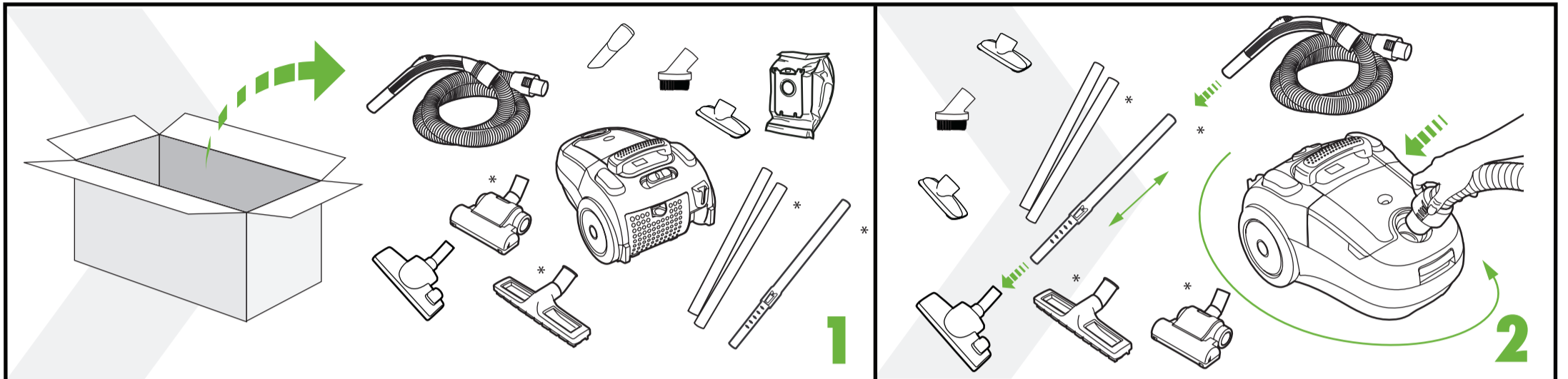
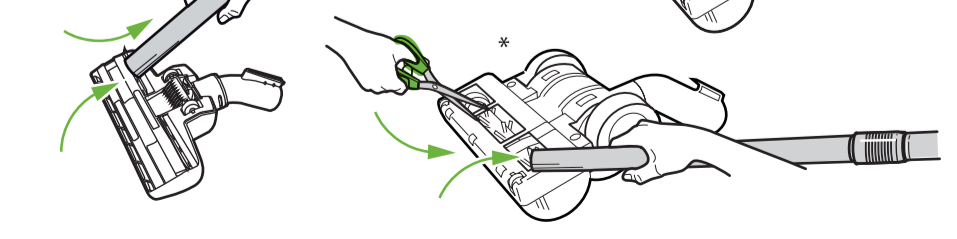




Electrolux



www.electrolux.com





SRB

Мере предостозности

Овај апарат не треба да користе особе (укључујући и децу) са смањеним физикл, сензорним и менталним способностима или особе без искуства одговорног надзора и надзора, осим у случају када је надгледа особа која је задужена за њихову безбедност или када је та особа објаснила како се апарат користи. Уставља има двострану издацију. Не му је потребно узети филе. Треба pazити да се деца не играју овим апаратом.

Никад не уставијате:

- мокре површине,
- у близини запaljивих гасова, lиd,
- без кесе за прашину s-bag®/фила са кетриџом (теко можете да оштите уставија), Сигурносн ureдaj је подешиан на мени „lто ономодулата да се поккоре; затвори без кесе за прашину s-bag®/фила са кетриџом. Неможте покушавати да затворите поккоре на сиду.
- остре предмети,
- теорно (може доаи до озбиљног оштећења уставија),
- врша или надан перао, запaljене пикавце од цигарета lиd,
- фиу прашину, на пример прашиу од грса, батона или пераја.

Горенаведено може изазвати озбиљна оштећења на мотору – оштећења која нису поккивена гаранцијом.

Мере предостозности за електрилн кабли:


- Ако је кабли за napлajне оштеден, пјега морају заменити производџ, пјегов овлашћени сервис или друга квалификована особа како би се избегле све опасности. Оштећење кабла уставија неће бити поккивно гаранцијом.
- Никада немојте учати или подизати уставијае службаи се каблом.
- Извучите утикач из утичне за струју пре еlссенја или одзаванја уставијае.
- Редовно проверавајте да кабли нје оштеден. Ни у ком случају немојте да користите уставијае ако је кабли оштећен.
- Обавезно евакујте уставијае на свом месту.

Сав сенис и поправки морају да вше овлашћени Electrolux сервисни центри.

Информације за кориснике

Произод је израден тако да ђва оквину S-VI пластични делови означени су за рециклирање. Детаље потражите на нашој веб страницама: www.electrolux.com

Ако имате коментар о уставијау или прошић Урла да за прогледу пошљите е-пошту на: fooscsa@electrolux.com

Симбол  на производу или на пјеговом пакованју показује да овај производ не може да се бацира као обично смеће. Уместо тога треба га предати на одговарајућем месту где се прикупљају електрични и електронски уређаји за рециклирање. Омогућујећи да овај производ буде одбачен на правилан начин, помажете у spreчавању могућих негативних последица по околишну и здравље људи, до којих би у супротном могло да дође збогу неадекватног расклопа и неправилн материјала овог производа. За детаљне информације о рециклирању овог производа, обрватите се својој локалној градској служби, служби за одношење смећа или продавцима у којој сте набавили производ

RO

Масури де protectie

Аcest апарат не este conceput pentru a fi folosit de catre persoane (inclusiv copii) avand capacitati fizice, senzoriale sau mentale reduce, sau care nu au experienta ori cunoastintele necesare, daca nu sunt supravegheati sau nu au fost instruiti cu privire la utilizarea aparatului de catre o persoana responsabil de siguranta lor. Aspiratorul este prevadut cu izobilie dubla si nu trebuie imprimantat. Copiii trebuie supravegheati pentru a nu se joca cu aparatul.

Nu aspirati niciodata:

- lн zonele umede,
- lн apropierea unor gaze inflamabile, etc.
- Filul sac de colectare a prafului s-bag® / filtru cartus (acasa) anava poate devenea aspiratorului. Este prevadut un dispozitiv de siguranta care impiedica inchiderea capacului filul sac de colectare a prafului s-bag® / filtru cartus. Nu incercati sa fortati inchiderea capacului.
- Obiecte ascutite.
- Lichide fierdente pot deteriora grav aparatul.
- Cerusa fardata sau roze, mucioli de tigara nesinza, etc.
- Filul fin de gips, beton sau cerusa, de exemplu.

Cale de mai sus pot cauza deteriorarea grav a motorului - deteriorare care nu este acoperita prin garantie.


Masuri de siguranta privind cablul electric:

- lн cazul в care cablul de alimentare electrica este deteriorat, pentru a evita pericolul, acesta trebuie lncutat de producator, de un agent de service al acestuia sau de o persoana calificata competentizata. Garantiea nu acopera defectiunile cablului electric al aparatului.
- Nu deplasati si nu ridicati niciodata aspiratorul tinand de cablu.
- Deconectati aparatul de la retea electrica imediat de a curaja sau a efectua intretinerea aspiratorului.
- Verificati cu regularitate daca exista semne de deteriorare a cablului. Nu folositi niciodata un aspirator al carui cablu de alimentare electrica este deteriorat.
- Pastrati intotdeauna aspiratorul intr-un loc uscat.

Оrice operatii de service si reparatii trebuie efectuate de un centru de service autorizat Electrolux.

Informatii pentru clienti

Acest produs are la baza o componenta ecologica. Toate piesele de plastic sunt facute in vederea reciclarii. Pentru detalii, vizitati site-ul nostru: www.electrolux.com
Daca aveti observatii referitoare la aspirator sau la brosurile cu instructiuni de utilizare, va rugam sa ne scrieti pe adresa email: fooscsa@electrolux.com

Симболу  de pe produs sau de pe ambalajul acestuia indica faptul ca acest produs nu poate fi tratat ca deșeu menajer. În acest caz, aparatul trebuie predat la un centru de colectare pentru reciclarea echipamentelor electrice și electronice. Asigurându-vă că acest produs este eliminat în mod corectuzitat, echilibrati la prevenirea unor potentiale consecințe negative asupra mediului și sănătății omnilor, consecințe care ar putea fi cauzate de scavena neorganizata a acestui produs. Pentru informatii detaliate referitoare la reciclarea acestui produs, contactati autoritatile locale, serviciul dumneavoastra de colectare a deșeurilor menajere sau magazinul de unde ati cumparat produsul.

RUS

Меры предосторожности

Устройство не предназначено для использования детьми, неполными людьми и людьми с ограниченными возможностями и физическими возможностями и/или неопытными, если они не находятся под наблюдением или под руководством. Пользователь должен прочитать инструкцию и не пытаться изменить. Не разрешайте детям играть с устройством.

Запрещается пользоваться пылесосом для уборки:

- В сырых помещениях.
- Вблизи легковоспламеняющихся газов и т. п.
- Без пылесборника s-bag® или сменного фильтра (это может повредить пылесос). Пылесос оснащен защитным устройством, которое не дает закрыть крышку без пылесборника s-bag® или сменного фильтра. Эквивалент крышки без усика.
- Острых предметов.
- Жидкости (это может вызвать серьезные повреждения устройства).
- Горячей или остывшей пыли, непогашенных сигарет и т.п.
- Мелкой пыли, например, от штукатурки, бетона, мучки или золы.

Все это может привести к серьезным повреждениям двигателя, не поддающимся под действие гарантии.


Предупреждения безопасности в отношении шнура питания

- В случае безопасности поврежденный шнур питания должен быть заменен производителем, агентом по обслуживанию или другим квалифицированным специалистом. Поврежденный шнур питания не подлежит под действие гарантии.
- Не тяните и не поднимайте пылесос за шнур.
- Перед чисткой и техническим обслуживанием отключите пылесос от сети питания.
- Регулярно проверяйте, не поврежден ли шнур питания. Пользоваться пылесосом с поврежденным шнуром питания запрещено.
- Храните пылесос в сухом месте.

Все работы по обслуживанию и ремонту должны выполняться только в уполномоченном сервисном центре Electrolux.

Информация для потребителей

Фирма Electrolux несет ответственность за качество любого повреждения, вызванного неправильным использованием прибора или в случае внесения изменений в конструкцию прибора. Разработавшая данное изделие, мы хотим сказать об окружающей среде. Все пластиковые части имеют маркировку с целью их последующей переработки. Для получения более подробной информации посетите наш Интернет-сайт: www.electrolux.ru
Если у вас есть какие-либо замечания к данному пылесосу или руководству по его использованию, напишите нам по адресу: fooscsa@electrolux.com

Символ  на изделии или на упаковке означает, что изделие нельзя выбрасывать как бытовой мусор. Вместо этого оно должно быть передано для переработки в соответствующий пункт сбора электротехнического и электронного оборудования. Правильная утилизация данного изделия способствует предотвращению потенциальных негативных последствий неправильной утилизации изделия для окружающей среды и здоровья людей. Подробную информацию об утилизации данного изделия можно получить в органах местного самоуправления, в службе, ответственной за вывод бытовых отходов или в магазине, где было приобретено это изделие.

ВУ

Мерки за безбедност

Този уређај не е предназначен за употреба от лица (вклучувајќи децата) с можливими физически, сензорни или ментални способности, с неадекватен опит и познанија, освен ако не се надгледувати или со им додани инструкции за употреба од лице, отговорно за тврјото безбедност. Произвођачот е с двојно изолација и не се нудже от заемавање. Децата треба да се надгледуваат, за да се предотврати, не само до си играат с уређај.

Никог не површтајте:


- Мокри површините.
- Мокри површините.
- Без торбицка за вакуумирање или гозове и др.
- В близост до вазпламеними гозове и др. [това може да повреди прохосмукњакото]. Мониторно е предпазно устройство, което не позволява копчето да се затвори без торбицка за проух s-bag®/Касетвен филтер. Не се опитвайте да затворите копче със синя.
- Остри предметни.
- Тягостни [това може сериозно да повреди машината].
- Горещи или студени вагени, горещи ширвени, фросове и др.
- Фин прах, например вагени, горещ прах, бетон или пепел.
- Горещоментайте дактивия може да причини сериозно повреда на вентилатора/тема, която не се покрива от горацията.

Предпазни мерки при работа с електрички кабели:

- Ако зохорвавшит кабел е повреден, той трябва да бъде сменен от производителя, сервизен агент или лице с адекватна квалификация, за да се избегне опасност.
- Повреда на кабела на прохосмукњакото не се покрива от гаранцията.
- Никог не дръпайте или повдигайте прохосмукњакото чрез кабела.
- Изваждайте штепсел от контакта преди пониствене или поддръжка на прохосмукњакото.
- Редовно проверявайте долни штепсела и кабелът не са повредени. Никог не изваждайте прохосмукњакота, ако кабелът е повреден.
- Винтови съединявателите прохосмукњакото на сухо място.
- Всякаква вид, свързано обслужване и ремонт трябва да се извършват от уполномощен сервис на Electrolux.

Потребителска информация

Това изделие е проектирано с оглед на опазване на околната среда. Всички пластмасови части са маркирани за рециклиране. За подробности вж. нашия Интернет сайт: www.electrolux.com. Ако имате коментари по отношение на прохосмукњакото или ръководството за използване, моля да ни изпратите електронна пошта на: fooscsa@electrolux.com

Символу  върху продукта или върху неговата опаковка показва, че този продукт не трябва да се третира като домашни отпадци. Вместо това, той трябва да бъде отнесен в подходящия пункт за рециклиране на електрическо и електронно оборудване. Чрез осигуряване на правилното изхвърляне на този продукт вие доприносите за предотвратяване на потенциални негативни последици за околната среда и човешкото здравје, които в противен случай могат да бъдат причинени от неправилно изхвърляне на този продукт. За по-подробна информация относно рециклирането на този продукт, обрънете се към местното градско управление, службата по извозване на домакински отпадци или магазина, от който сте закупили продукта.

* Само за одредене модели.

* Disponibil numai pentru unele modele.

* Только для отдельных моделей.

* Само за определенные модели.

54XX 02 01 S1/1