

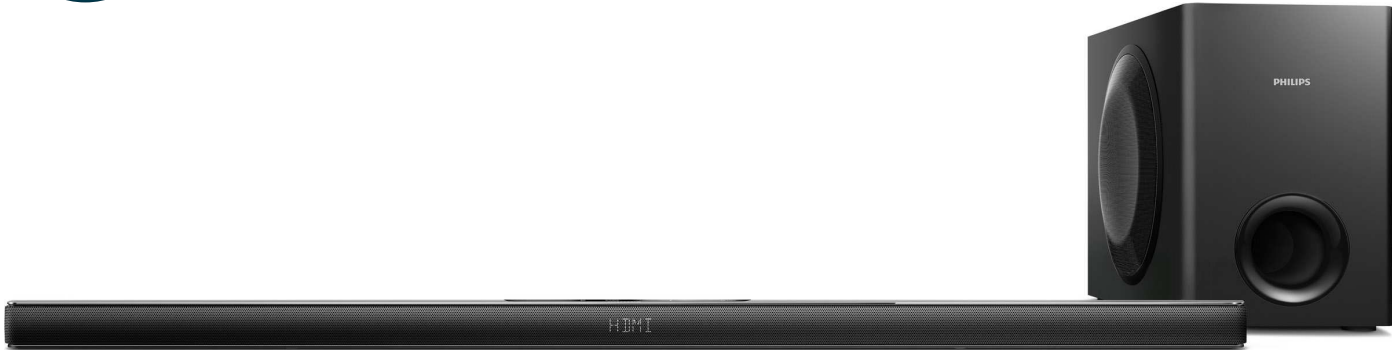
Always there to help you

Register your product and get support at

www.philips.com/support

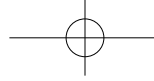


HTL7140B

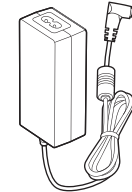
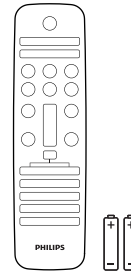
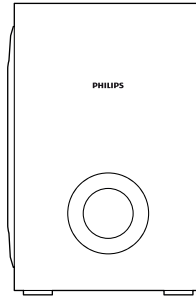


Quick start guide

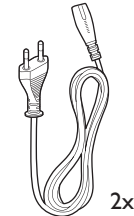
PHILIPS



- EN** Before using your product, read all accompanying safety information
- CS** Před použitím produktu si přečtěte doprovodné bezpečnostní informace
- DA** Læs alle medfølgende sikkerhedsoplysninger, inden du tager produktet i brug
- DE** Lesen Sie vor Verwendung dieses Produkts alle begleitenden Sicherheitsinformationen
- EL** Πριν χρησιμοποιήσετε το προϊόν, διαβάστε όλες τις παρεχόμενες πληροφορίες ασφάλειας
- ES** Antes de usar el producto, lea toda la información de seguridad adjunta
- FI** Lue kaikki turvallisustiedot ennen tuotteen käyttöä
- FR** Avant d'utiliser votre produit, lisez l'intégralité des consignes de sécurité jointes
- HU** A termék használatá elótt alaposan olvassa el a mellékelt biztonsági tudnivalókat
- IT** Prima di utilizzare il prodotto, leggere tutte le relative informazioni sulla sicurezza
- NL** Lees voordat u het product gaat gebruiken eerst alle bijbehorende veiligheidsinformatie
- NO** Les all vedlagt sikkerhetsinformasjon før du bruker produktet
- PL** Przed rozpoczęciem korzystania z produktu należy zapoznać się z informacjami dotyczącymi bezpieczeństwa
- PT** Antes de utilizar o produto, leia todas as informações de segurança que o acompanham
- RO** Înainte de a utiliza acest produs, citiți toate informațiile de siguranță care îl însoțesc
- SK** Pred použitím produktu si prečítajte všetky sprievodné bezpečnostné informácie maklumat keselamatan yang disertakan
- SV** Innan du använder produkten ska du läsa all tillhörande säkerhetsinformation
- TR** Ürünüñüzü kullanmadan önce ilgili tüm güvenliik bilgilerini okuyun
- RU** Перед использованием устройства ознакомьтесь со всеми прилагаемыми инструкциями по безопасности
- UK** Перед використанням пристрою прочитайте усю інформацію з техніки безпеки, що додається.
- KK** Өнімді пайдаланбастан бұрын, барлық қосымша қауіпсіздік ақпаратын оқыңыз.
- ZH-TW** 使用您的產品前，請先閱讀所有附隨的安全資訊



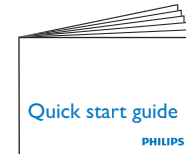
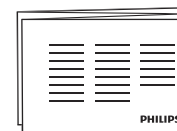
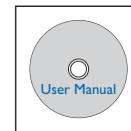
Power Adapter

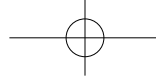


Power Cord 2x



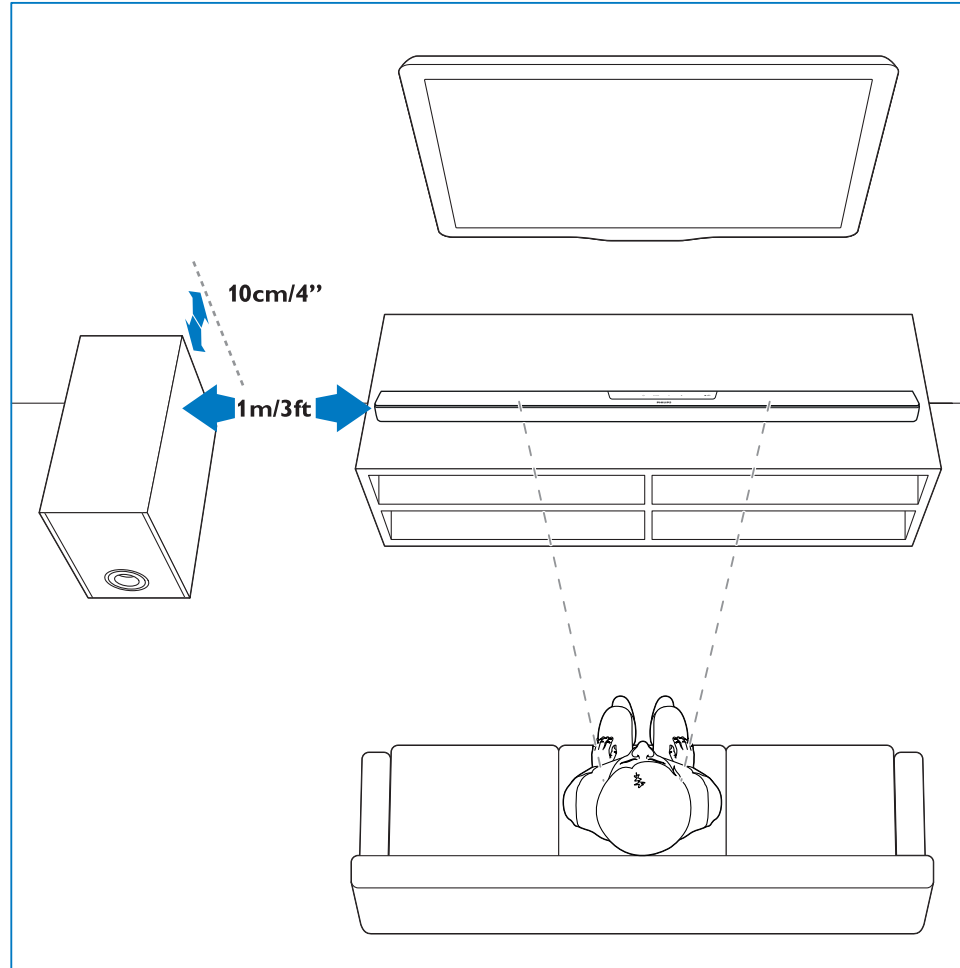
Wall mount bracket

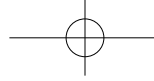




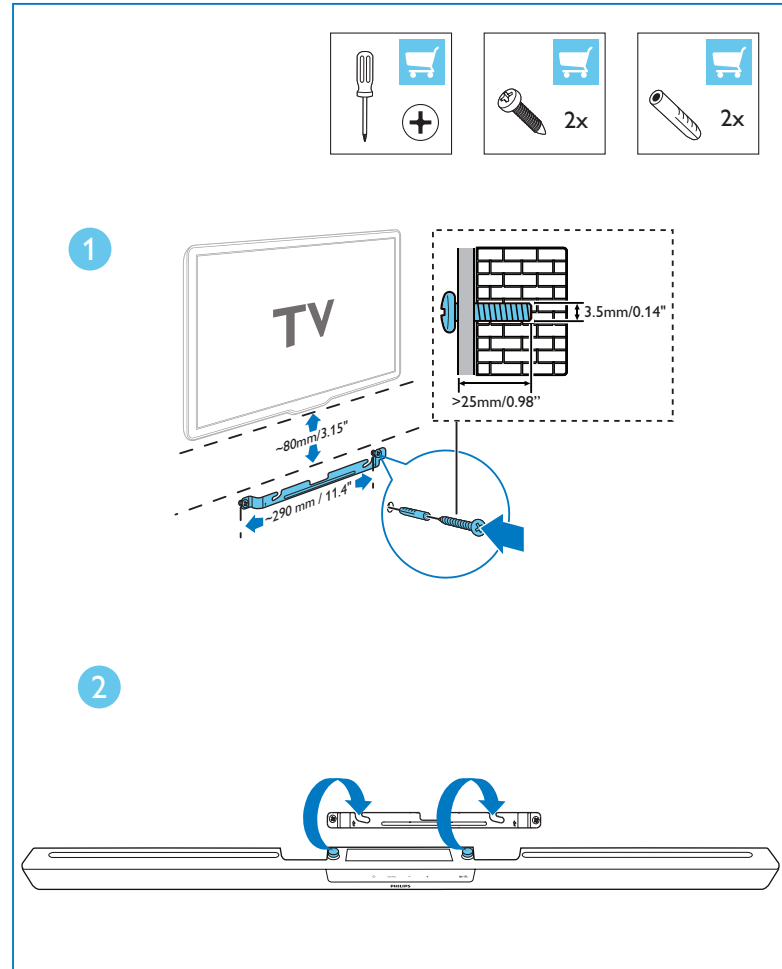
1

- EN** Place your product on the table
CS Umístěte výrobek na stůl
DA Læg produktet på bordet
DE Aufstellen Ihres Geräts auf dem Tisch
EL Τοποθέτηση του προϊόντος στο τραπέζι
ES Coloque el producto en la mesa
FI Aseta laite pöydälle
FR Posez votre produit sur la table
HU Helyezze a terméket az asztalra
IT Posizionare il prodotto sul tavolo
NL Plaats uw product op de tafel
NO Plasser produktet på bordet
PL Ustawianie produktu na stole
PT Coloque o seu produto sobre a mesa
RO Așează produsul pe masă
SK Položte svoj výrobek na stół
SV Placera produkten på bordet
TR Ürünüüzü masa üzerine yerleştirin
RU Изделие можно поместить на стол
UK Поставте виріб на стіл
KK Өнімді үстелге қойыңыз
ZH-TW 將本產品放置於桌上



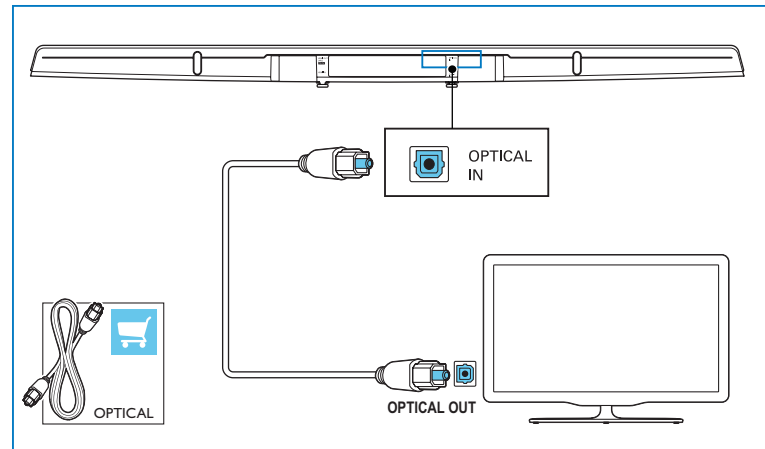
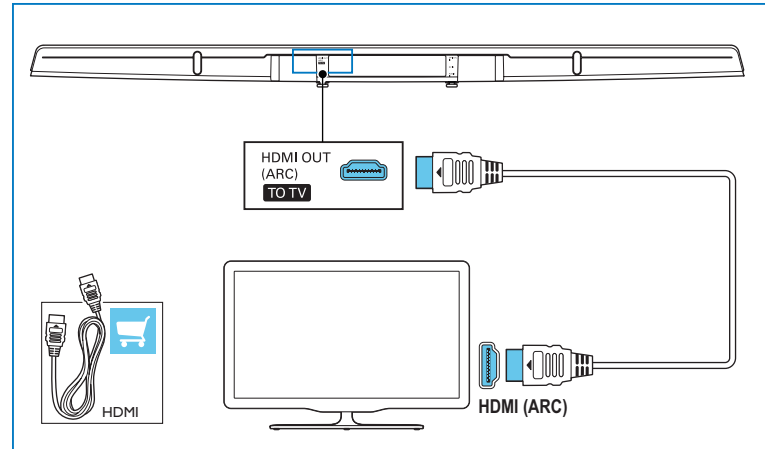


- EN** Wall mount your product (optional)
CS Připevněte výrobek na stěnu (volitelné)
DA Monter produktet på væggen (valgfritt)
DE Wandmontage Ihres Produkts (optional)
EL Επιτοίχια τοποθέτηση του προϊόντος (προαιρετικά)
ES Instale el producto en la pared (opcional)
FI Kiinnitä laite seinälle (valinnainen)
FR Montage mural de votre produit (facultatif)
HU Szerelje fel a terméket a falra (opcionális)
IT Montaggio a parete del prodotto (opzionale)
NL Monteer uw product aan de wand (optioneel)
NO Monter produktet på veggen (valgfritt)
PL Montaż naścienny produktu (opcjonalnie)
PT Monte o seu produto numa parede (opcional)
RO Montează produsul pe perete (opțional)
SK Upevnite svoj výrobok na stenu (voliteľné)
SV Vägghmontera produkten (valfritt)
TR Ürününüzü (isteğe bağlı) duvara monte edin
RU Настенный монтаж (дополнительная функция)
UK Настінне кріплення виробу (додатково)
KK Өнімді кабыргага орнатыңыз (тандау бойынша)
ZH-TW 以壁掛方式架設本產品 (可選)



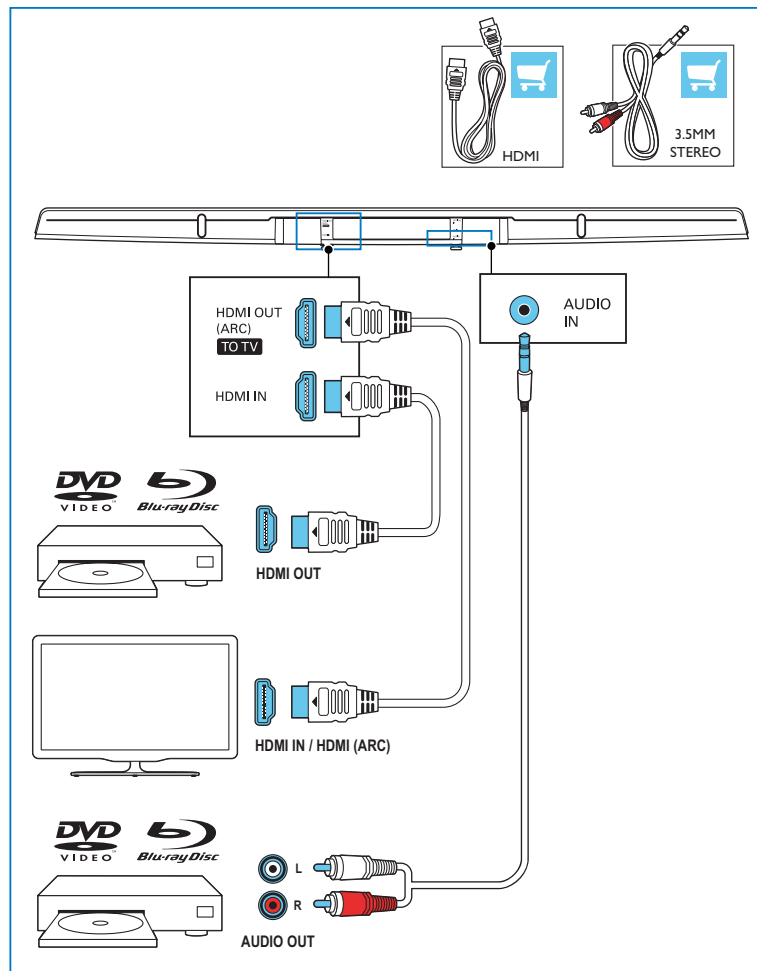
2

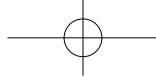
- EN** Hear audio from TV in one of the following ways
- CS** Zvuk můžete poslouchat z televizoru jedním z následujících způsobů
- DA** Hør lyd fra tv'et på en af følgende måder
- DE** Genießen Sie den Ton Ihres Fernsehers auf eine der folgenden Arten
- EL** Ακούστε τον ήχο από την τηλεόραση με έναν από τους παρακάτω τρόπους
- ES** Escuche el audio del televisor utilizando uno de los métodos siguientes
- FI** Kuuntele television ääntä jollakin seuraavista tavoista
- FR** Vous pouvez lire du contenu audio à partir du téléviseur de plusieurs façons
- HU** A televízió hangja a következő módok valamelyikén hallgatható
- IT** È possibile ascoltare l'audio dal televisore in uno dei modi indicati di seguito
- NL** Het TV-geluid beluisteren op een van deze manieren
- NO** Hør lyd fra TV-en på en av følgende måter
- PL** Odtwarzaj dźwięk z telewizora w następujący sposób
- PT** Ouvir áudio no televisor de uma das seguintes formas
- RO** Beneficiați de conținutul audio de la TV într-unul dintre următoarele moduri
- SK** Zvuk z televízora môžete prehrávať niekoľkými spôsobmi
- SV** Spela upp TV-ljud på ett av följande sätt
- TR** TV'den ses almak için aşağıdaki yöntemlerden birini kullanın
- RU** Существует несколько вариантов воспроизведения звука с телевизора
- UK** Прослуховування аудіо з телевізора одним із поданих способів
- KK** Мына әдістердің бірімен дыбысты теледидардан есту
- ZH-TW** 用下列其中一種方式聆聽電視的音訊



3

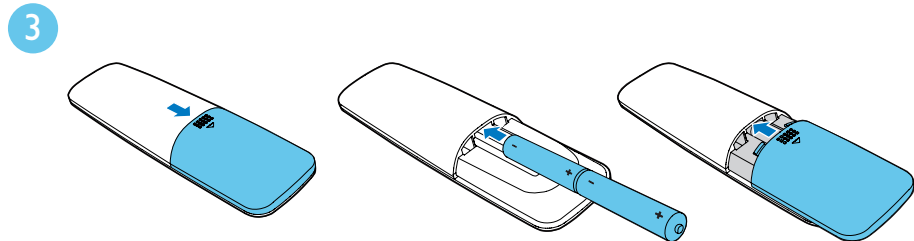
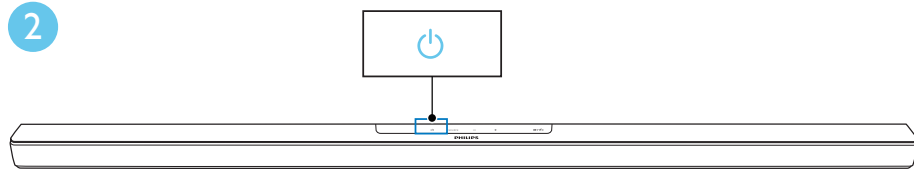
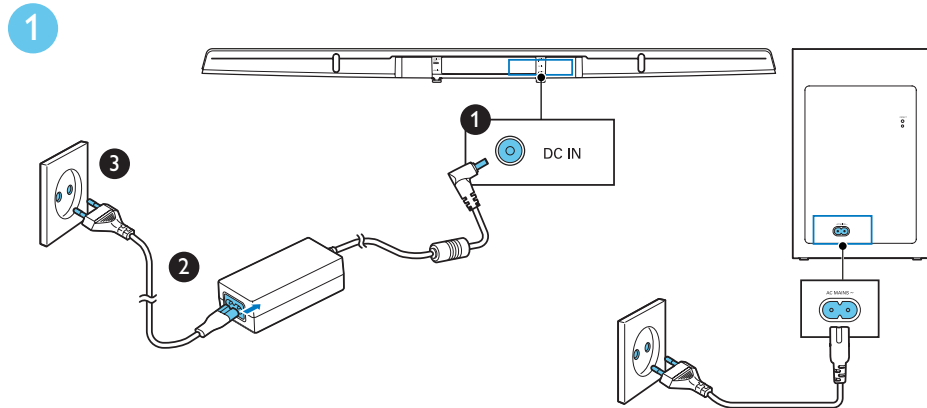
- EN** Enjoy audio and video from your devices
- CS** Užijte si hudbu i video díky vašim zařízením
- DA** Få lyd og video fra dine enheder
- DE** Audio und Video von Ihren Geräten genießen
- EL** Απολαύστε ήχο και εικόνα από τις συσκευές σας
- ES** Disfrute del audio y el vídeo de sus dispositivos
- FI** Nauti laitteidesi äänestä ja kuvasta
- FR** Lire le contenu audio et vidéo de vos périphériques
- HU** Élvezze a készülékekről lejátszott zenét és videót
- IT** Ascolto di audio e riproduzione video dai dispositivi
- NL** Genieten van audio en video op uw apparaten
- NO** Få lyd og video fra enhetene dine
- PL** Ciesz się dźwiękiem i obrazem ze swoich urządzeń
- PT** Reproduzir áudio e vídeo nos seus dispositivos
- RO** Bucurați-vă de conținutul audio și video de pe dispozitivele dvs
- SK** Vychutnajte si zvuk a video zo svojich zariadení
- SV** Njut av ljud och bild från dina enheter
- TR** Diğer cihazlarınızdan ses ve video dosyaları oynatın
- RU** Просмотр видео и прослушивание музыки с других устройств
- UK** Прослуховування аудіо та перегляд відео з різних пристроїв
- KK** Құрылғылардағы дыбыс пен бейнені тамашалау
- ZH-TW** 享受裝置的音訊及視訊





4

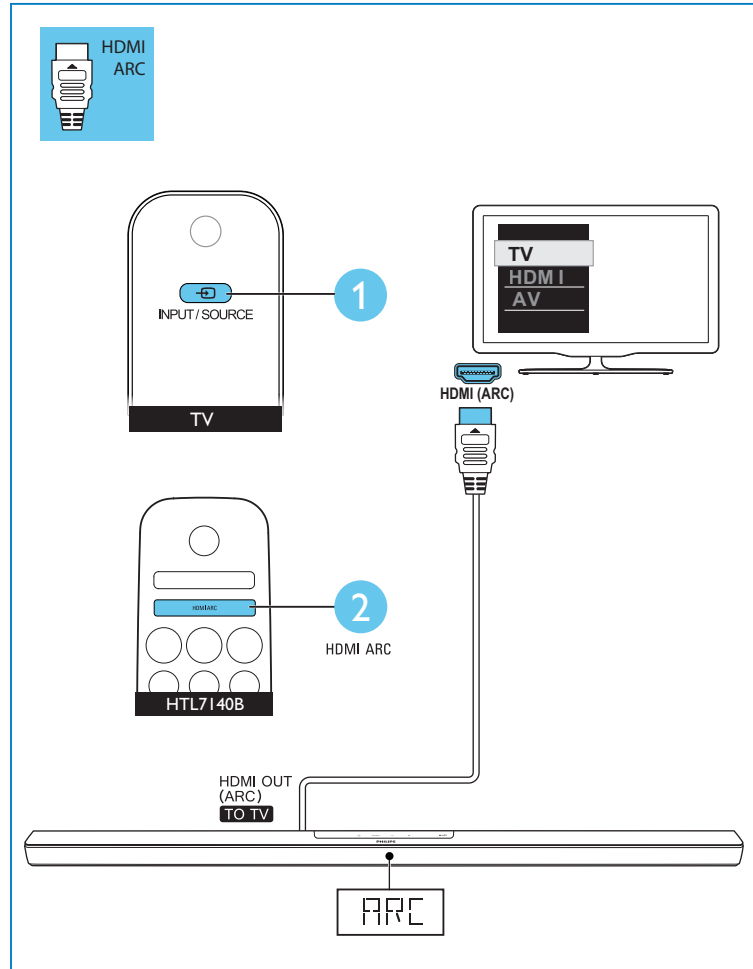
- EN** Switch on your product
- CS** Zapněte výrobek
- DA** Tænd dit produkt
- DE** Einschalten Ihres Produkts
- EL** Ενεργοποίηση του προϊόντος
- ES** Encienda el producto
- FI** Kytke laitteeseen virta
- FR** Allumez votre produit
- HU** A készülék bekapcsolása
- IT** Accensione del prodotto
- NL** Schakel het product in
- NO** Slå på produktet
- PL** Włącz produkt
- PT** Ligue o seu produto
- RO** Porniți produsul
- SK** Zapnutie produktu
- SV** Slå på produkten
- TR** Ürününüzü açın
- RU** Включение устройства
- UK** Увімкнення пристрою
- KK** Өнімді қосу
- ZH-TW** 啟動本產品

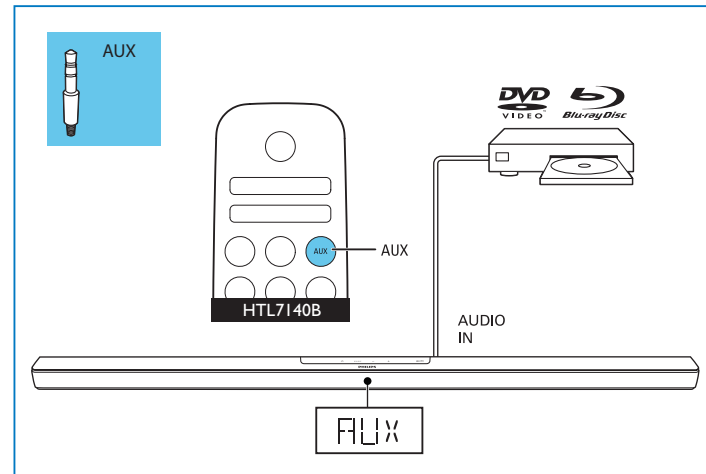
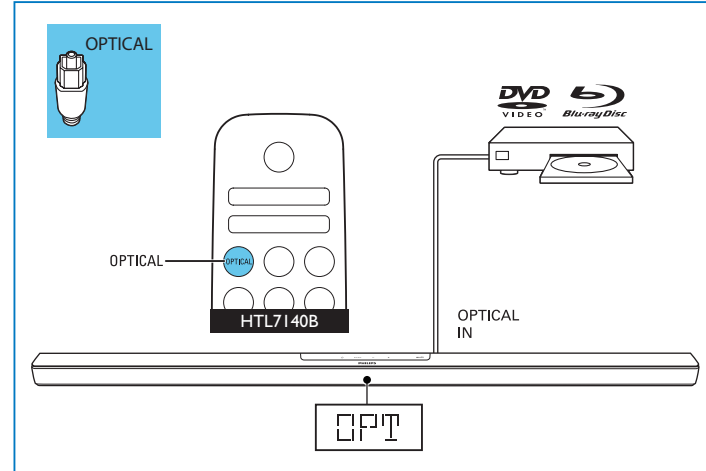
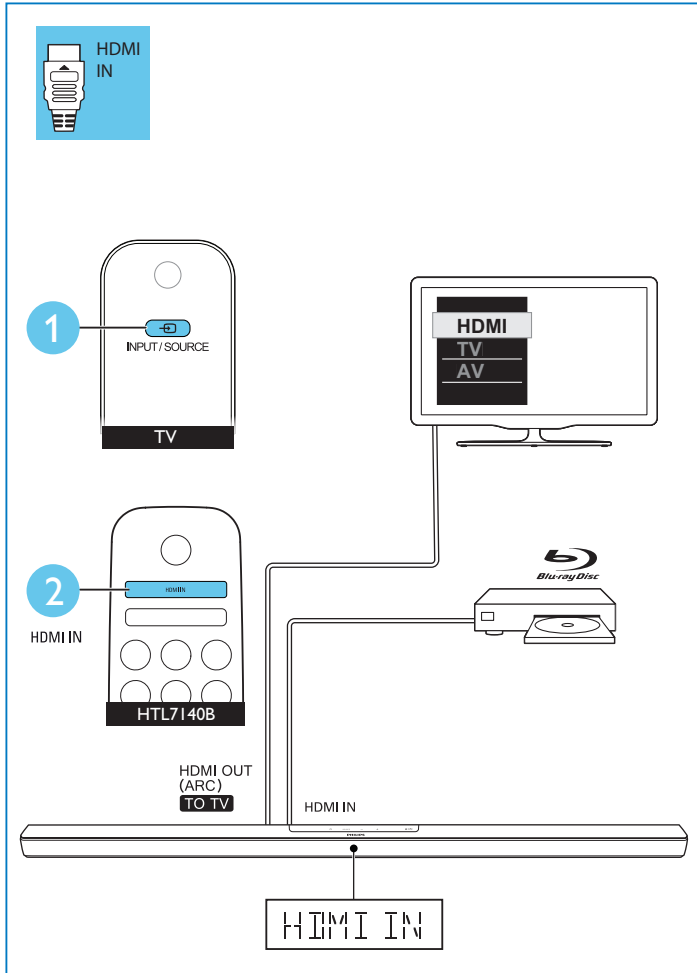
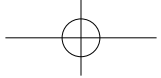


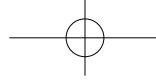


5

- EN** Select the correct audio source
- CS** Zvolte správný zdroj zvuku
- DA** Vælg den korrekte lydkilde
- DE** Korrekte Audioquelle wählen
- EL** Επιλέξτε τη σωστή πηγή ήχου
- ES** Selecciona la fuente de audio correcta
- FI** Valitse oikea äänilähde
- FR** Sélectionner la source audio adéquate
- HU** Válassza ki a megfelelő hangforrást
- IT** Selezionare la sorgente audio corretta
- NL** De juiste audiobron selecteren
- NO** Velg riktig lydkilde
- PL** Wybierz prawidłowe źródło audio
- PT** Seleccionar a fonte de áudio correcta
- RO** Selectarea sursei audio corectă
- SK** Výber správneho zdroja zvuku
- SV** Välj korrekt ljudkälla
- TR** Doğru ses kaynağını seçme
- RU** Выбор нужного аудиисточника
- UK** Вибір відповідного джерела аудіосигналу
- KK** Дұрыс дыбыс көзін таңдау
- ZH-TW** 選取正確的音訊輸入

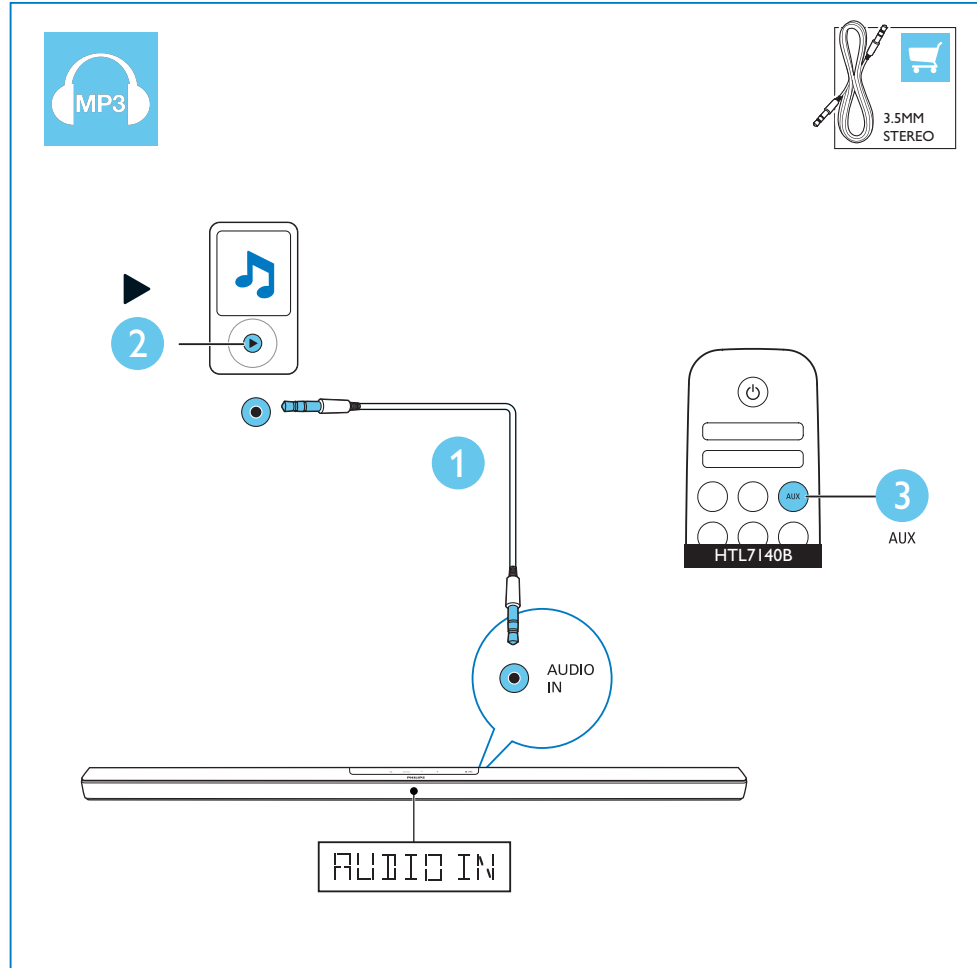






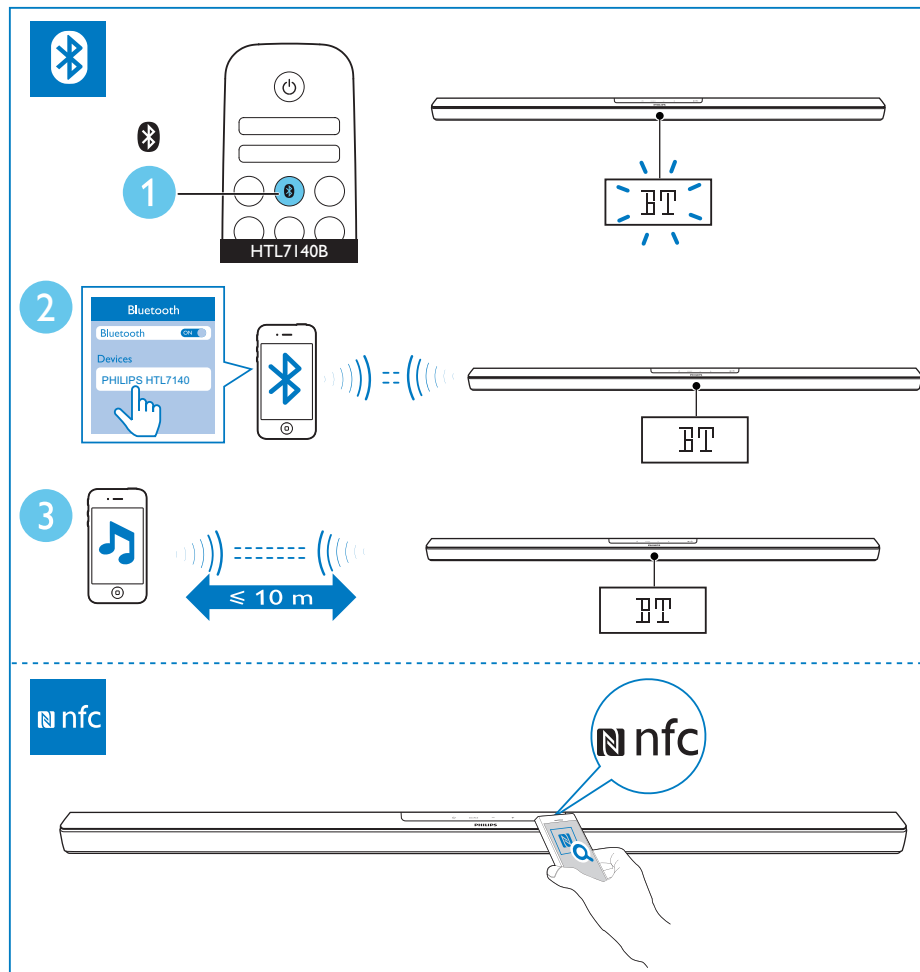
6

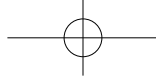
- EN** Play other devices
- CS** Spust'te z jiného zařízení
- DA** Afspil fra andre enheder
- DE** Andere Geräte abspielen
- EL** Εκτελέστε αναπαραγωγή άλλων συσκευών
- ES** Reproduzca otros dispositivos
- FI** Toista muilla laitteilla
- FR** Lire d'autres périphériques
- HU** Játsszon le más sort más készülékről
- IT** Riproduzione di altri dispositivi
- NL** Andere apparaten afspelen
- NO** Spill av fra andre enheter
- PL** Odtwarzaj z innych urządzeń
- PT** Reproduzir noutros dispositivos
- RO** Redarea de pe alte dispozitive
- SK** Prehrávanie iných zariadení
- SV** Spela upp från andra enheter
- TR** Diğer cihazlardan içerik oynatma
- RU** Воспроизведение с других устройств
- UK** Відтворення з інших пристроїв
- KK** Басқа құрылғыларды ойнату
- ZH-TW** 播放其它裝置



7

- EN** Play audio through Bluetooth or connect Bluetooth via NFC
- CS** Přehrajte hudbu přes Bluetooth nebo připojte Bluetooth přes funkci NFC
- DA** Afspil lyd via Bluetooth, eller tilslut Bluetooth via NFC
- DE** Geben Sie Audioinhalte über Bluetooth wieder, oder stellen Sie eine Bluetooth-Verbindung über NFC her.
- EL** Ακούστε μουσική μέσω Bluetooth ή συνδέστε το Bluetooth μέσω NFC
- ES** Reproduzca audio a través de Bluetooth o realice la conexión Bluetooth a través de NFC
- FI** Äänen toistaminen Bluetoothin kautta tai Bluetooth-yhteyden muodostaminen NFC:n kautta
- FR** Lecture de fichiers audio via Bluetooth ou connexion Bluetooth via NFC
- HU** Bluetooth-on keresztül játszsa le a hangfájlokat vagy NFC segítségével csatlakoztassa a Bluetooth-t
- IT** Riprodurre l'audio tramite Bluetooth o eseguire il collegamento Bluetooth tramite NFC
- NL** Speel audio af via Bluetooth of maak een Bluetooth-verbinding via NFC.
- NO** Spill av lyd via Bluetooth, eller koble til Bluetooth via NFC
- PL** Włącz odtwarzanie dźwięku przez połączenie Bluetooth lub nawiąż połączenie Bluetooth za pomocą funkcji NFC.
- PT** Reproduzir áudio através do Bluetooth ou ligar o Bluetooth via NFC
- RO** Redați semnal audio prin Bluetooth® sau conectați dispozitivul Bluetooth prin NFC
- SK** Prehrávajte zvuk cez rozhranie Bluetooth alebo pripojte rozhranie Bluetooth cez NFS
- SV** Spela upp ljud via Bluetooth eller ansluta Bluetooth via NFC
- TR** Bluetooth üzerinden müzik çalın veya NFC üzerinden Bluetooth'u bağlayın
- RU** Включите воспроизведение аудио через Bluetooth или установите подключение Bluetooth с помощью NFC
- UK** Відтворення аудіо через Bluetooth або з'єднання Bluetooth через NFC
- KK** Bluetooth арқылы дыбысты ойнату немесе NFC арқылы Bluetooth қосы
- ZH-TW** 透過藍牙播放音訊或透過 NFC 連接藍牙





EN For more information about using this product, visit www.philips.com/support

CS Více informací o použití výrobku naleznete na stránkách www.philips.com/support

DA Du kan finde yderligere oplysninger om brugen af dette produkt på www.philips.com/support

DE Weitere Informationen zur Verwendung dieses Produkts finden Sie unter www.philips.com/support

EL Για περισσότερες πληροφορίες σχετικά με τη χρήση αυτού του προϊόντος, επισκεφθείτε το www.philips.com/support

ES Para obtener más información sobre este producto, visite www.philips.com/support

FI Lue lisätietoja tuotteen käytöstä osoitteesta www.philips.com/support

FR Pour obtenir davantage d'informations sur l'utilisation de ce produit, rendez-vous sur www.philips.com/support

HU A termék használatával kapcsolatos további információkkal kapcsolatban tekintse meg a www.philips.com/support weboldalt

IT Per ulteriori informazioni sull'uso di questo prodotto, visitare il sito www.philips.com/support

NL Ga voor meer informatie over dit product naar www.philips.com/support

NO Hvis du vil ha mer informasjon om bruk av dette produktet, kan du gå til www.philips.com/support

PL Więcej informacji na temat korzystania z tego produktu można znaleźć na stronie www.philips.com/support

PT Para mais informações sobre a utilização deste produto, visite www.philips.com/support

RO Pentru informații suplimentare despre utilizarea acestui produs, vizitați www.philips.com/support

SK Ďalšie informácie o používaní tohto výrobku nájdete na stránke www.philips.com/support

SV Mer information om att använda den här produkten finns på www.philips.com/support

TR Bu ürünün kullanımı hakkında daha fazla bilgi için www.philips.com/support adresini ziyaret edin

RU Дополнительную информацию об использовании устройства см. на веб-сайте www.philips.com/support

UK Докладнішу інформацію про цей виріб шукайте на www.philips.com/support

KK Өнімді пайдалану бойынша қосымша ақпаратты алу үшін www.philips.com/support сайтына кіріңіз.

ZH-TW 如果要瞭解產品的更多資訊，請瀏覽



www.philips.com/support



Specifications are subject to change without notice
2015 © Gibson Innovations Limited. All rights reserved.
This product has been manufactured by, and is sold under the responsibility of Gibson Innovations Ltd., and Gibson Innovations Ltd. is the warrantor in relation to this product. Philips and the Philips Shield Emblem are registered trademarks of Koninklijke Philips N.V. and are used under license from Koninklijke Philips N.V.

HTL7140B_12_QSG_V3.0

