

Lieber Kunde,

wir beglückwünschen Sie zum Kauf dieser Leuchte. Sie haben damit ein Produkt erworben, welches nach dem heutigen Stand der Technik hergestellt wurde.

Damit Sie von Anfang an und solange wie möglich Freude daran haben, lesen Sie bitte sorgfältig vor Inbetriebnahme alle Montage-, Pflege- und Sicherheitshinweise sowie evtl. beiliegende Informationsbroschüren zu besonderen Produkteigenschaften.

Dear Customer,

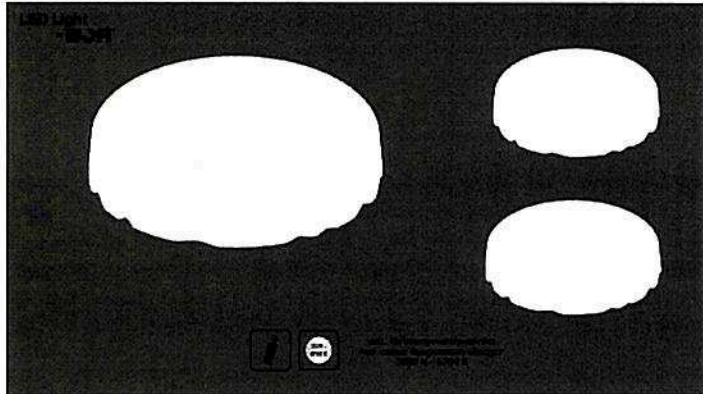
Congratulations on purchasing this product. You've chosen a product which is built to the highest levels of technical possibilities.

To fully enjoy your new lamp and to maximise it's efficiency, please read and store all installation, care and safety instructions and any other attached information brochures detailing special product features.

Cher Client, Chère cliente,

Nous vous félicitons pour l'achat de ce produit. Vous avez choisi un produit construit avec les techniques les plus sophistiquées.

Pour apprécier votre nouveau produit et pour vous assurer de son efficacité, nous vous remercions de bien vouloir lire toutes les informations de montage, de sécurité et les renseignements notés dans les caractéristiques du produit.



©WOFI LEUCHTEN

Wortmann & Füz GmbH Im Langei 6 D-59872 Meschede

+49(0)2903-449 449

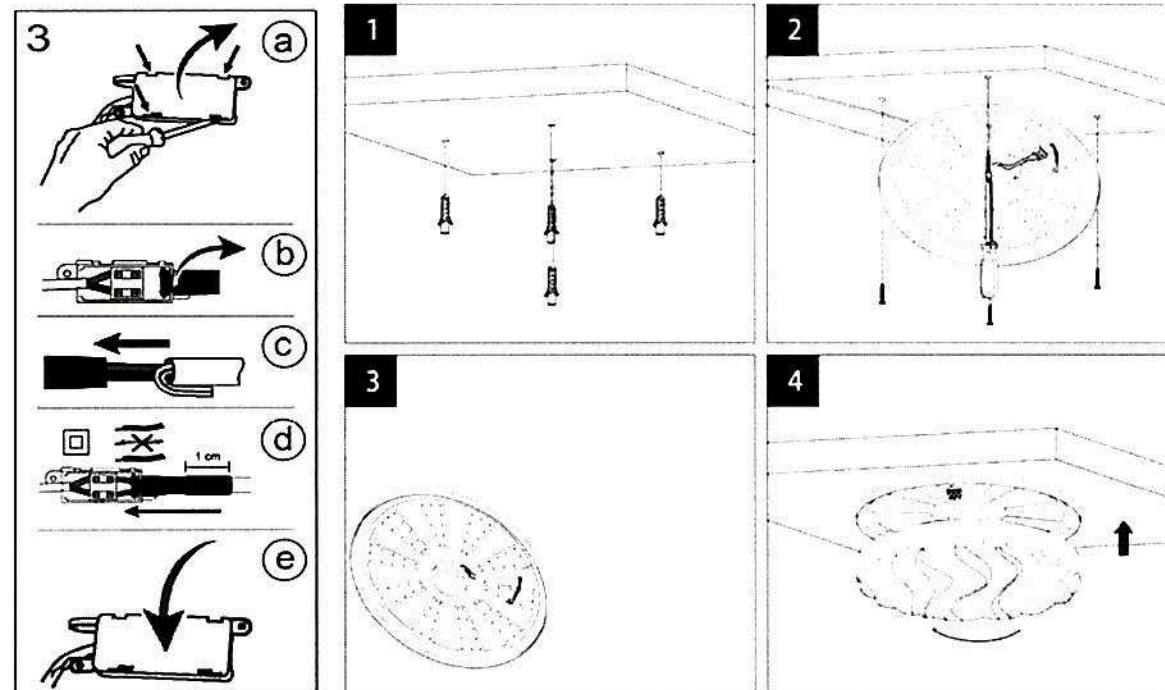
+49(0)2903 - 449 459

kundendienst@wofi.de

www.wofi.de

| | | | |
|---------------------------------|----------------------------|-------------------------------|--------------------------------|
| DE- Montageanleitung | -LT- Montavimo instrukcija | -HU- Szerelési útmutató | -GR- Οδηγός τοποθέτησης |
| IT- Istruzioni per il montaggio | -LV- Montāžas instrukcija | -RO- Instrucțiunile de montaj | -DK- Montagevejledning |
| FR- Instructions de montage | -EE- Paigaldusjuhend | -SI- Navodila za montažo | -FI- Asennusopas |
| GB- Installation Instructions | -PL- Instrukcja montażu | -HR- Upute za uporabu | -SE- montageinstruktion |
| ES- Instrucciones de montaje | -CZ- Návod k montáži | -RS- Uputstva za upotrebu | -NO- Monteringsanvisning |
| NL- Montagehandleiding | -SK- Montážny návod | -RU- Руководство по монтажу | -IS- samsetningarleiðbeiningar |
| PT- Instruções de montagem | -BG- Инструкция за монтаж | -TR- Montaj Talimatı | |

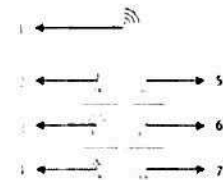
Artikel/Serie Nr.: 9512.01.xx.6000



Bedienungsanleitung - Tastenspezifikation

- 1 - Signallampe. Es blinkt bei Betätigung einer Taste.
- 2 - EIN / Verbinden.
Durch kurzes Drücken dieser Taste wird die LED-Leuchte eingeschaltet.
Durch längeres Drücken dieser Taste (innerhalb von 10 s ab dem Einschalten des Stroms für die LED-Leuchte) wird eine Verbindung zwischen der Fernbedienung und der Steuerung der LED-Leuchte aufgebaut.
- 5 - AUS.
Durch kurzes Drücken dieser Taste wird die LED-Leuchte ausgeschaltet.
- 3/6 - Tasten zur Einstellung der Helligkeit.
Sie können die Helligkeit durch kurzes Drücken der Taste 3 schrittweise erhöhen und durch kurzes Drücken der Taste 6 wieder schrittweise reduzieren. Um die Helligkeit kontinuierlich zu verändern, halten Sie die entsprechenden Tasten gedrückt.
- 4/7 - Tasten zur Einstellung der Farbtemperatur.
Durch kurzes Drücken der Taste 4 wird die Farbtemperatur in Richtung kühles Weiß schrittweise verschoben.
Durch kurzes Drücken der Taste 7 wird die Farbtemperatur in Richtung warmes Weiß schrittweise verschoben.
Halten Sie die entsprechenden Tasten gedrückt, um das kalte Weiß bzw. das warme Weiß kontinuierlich zu verändern.

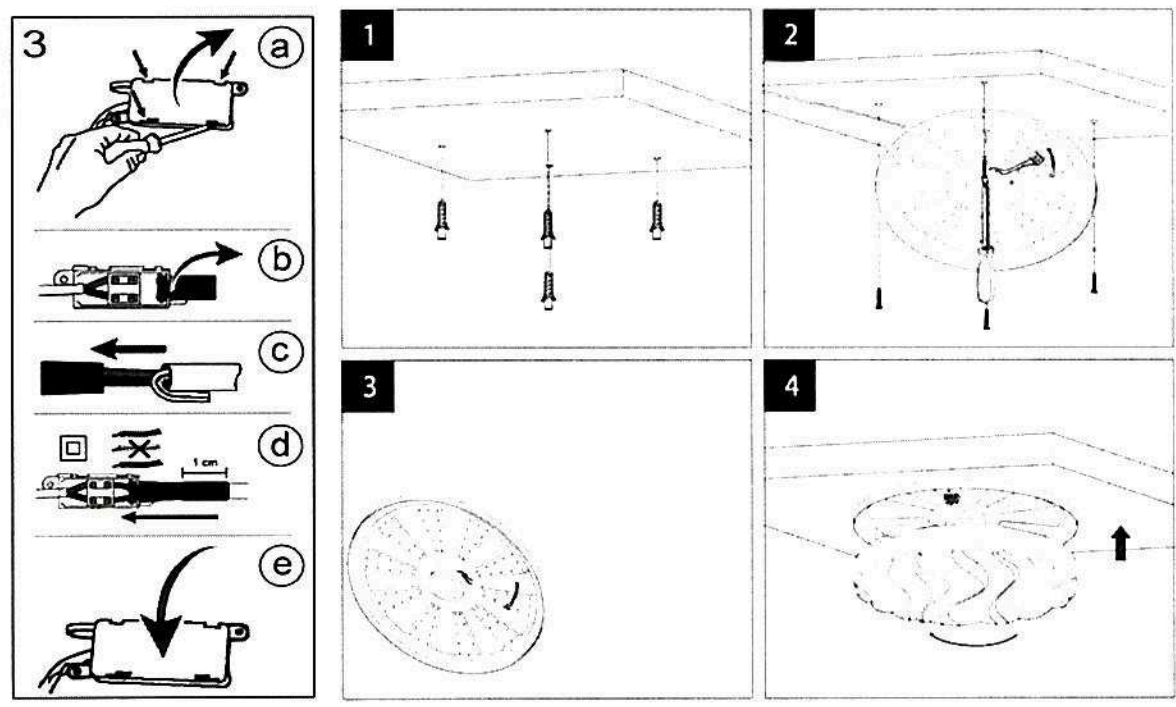
- Hinweis:
- ① Langes Drücken bedeutet 2-3 s, kurzes Drücken bedeutet weniger als 1 s.
 - ② Aufbauen der Verbindung zwischen der Fernbedienung und der Steuerung der LED-Leuchte:
Verbinden - Innerhalb von 10 s ab dem Einschalten des Stroms für die LED-Leuchte die Taste 2 gedrückt halten, bis das Anzeigelämpchen an der Steuerung der LED-Leuchte nicht mehr blinkt. Dies bedeutet, dass eine Verbindung hergestellt wurde.
 - ③ Eine Steuerung der LED-Leuchte kann mit maximal 2 Fernbedienungen verbunden werden. Eine Fernbedienung kann hingegen mit beliebig vielen Steuerungen der LED-Leuchten verbunden werden.



WOFI

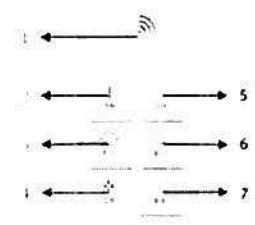
| | | | |
|---------------------------------|----------------------------|-----------------------------|--------------------------------|
| DE- Montageanleitung | -LT- Montavimo instrukcija | -HU- Szerelési útmutató | -GR- Οδηγίες τοποθέτησης |
| IT- Istruzioni per il montaggio | -LV- Montāžas instrukcija | -RO- Instrucțiuni de montaj | -DK- Montagevejledning |
| FR- Instructions de montage | -EE- Paigaldusjuhend | -SI- Navodila za montažo | -FI- Asennusopas |
| GB- Installation Instructions | -PL- Instrukcja montażu | -HR- Upute za uporabu | -SE- montageinstruktion |
| ES- Instrucciones de montaje | -CZ- Návod k montáži | -RS- Uputstva za upotrebu | -NO- Monteringsanvisning |
| NL- Montagehandleiding | -SK- Montážny návod | -RU- Руководство по монтажу | -IS- samsetningarleiðbeiningar |
| PT- Instruções de montagem | -BG- Инструкция за монтаж | -TR- Montaj Talimatı | |

Artikel/Serie Nr.: 9512.01.xx.6000



Operating instructions – Key specification

- 1 - Signal lamp. It flashes when a key is pressed.
- 2 - ON / connecting.
By briefly pressing this key, the LED lamp is switched on.
By pressing and holding the key (within 10 s after switching on the power supply of the LED lamp), a connection between the remote control and the control of the LED lamp is established.
- 5 - OFF.
By briefly pressing this key, the LED lamp is switched off.
- 3/6 - Keys to adjust the brightness.
You can gradually adjust the brightness by briefly pressing key 3 and gradually reduce it again by pressing key 6. To continuously adjust the brightness, press and hold the corresponding keys.
- 4/7 - Keys to adjust the colour temperature.
By briefly pressing key 4, the colour temperature is gradually shifted towards cold white.
By briefly pressing key 7, the colour temperature is gradually shifted towards warm white.
Press and hold the corresponding keys to continuously adjust towards cold or warm white.

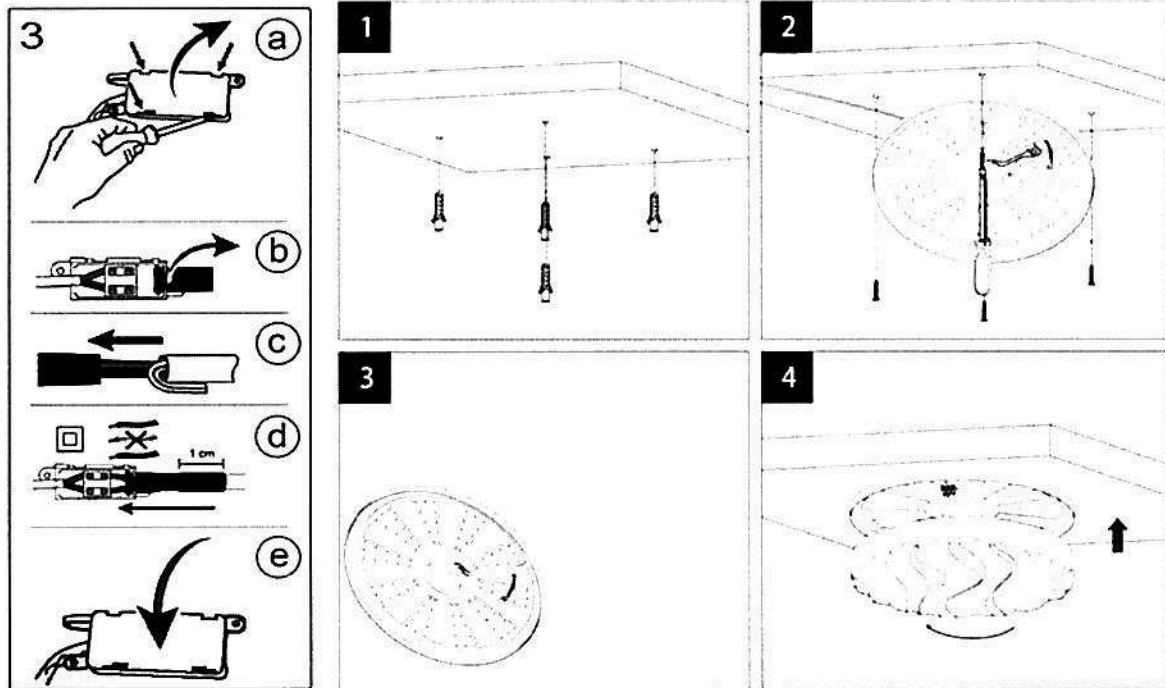


WOFI

- Please note:
- ① Pressing and holding means 2-3 s, briefly pressing means less than 1 s.
 - ② Establishing the connection between remote control and the control of the LED lamp:
Connecting – Within 10 s after switching on the power supply of the LED lamp, press and hold key 2 until the indicator lamp at the control of the LED lamp stops flashing which indicates that a connection was established.
 - ③ The control of an LED lamp can be connected to a maximum of 2 remote controls. A remote control, however, can be connected to any number of controls of LED lamps.

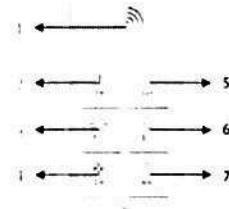
| | | | |
|---------------------------------|----------------------------|-------------------------------|--------------------------------|
| DE- Montageanleitung | -LT- Montavimo instrukcija | -HU- Szerelési útmutató | -GR- Οδηγίες τοποθέτησης |
| IT- Istruzioni per il montaggio | -LV- Montāžas instrukcija | -RO- Instrucțiunile de montaj | -DK- Montagevejledning |
| FR- Instructions de montage | -EE- Paigaldusjuhend | -SI- Navodila za montažo | -FI- Asennusopas |
| GB- Installation Instructions | -PL- Instrukcja montażu | -HR- Upute za uporabu | -SE- montageinstruktion |
| ES- Instrucciones de montaje | -CZ- Návod k montáži | -RS- Uputstva za upotrebu | -NO- Monteringsanvisning |
| NL- Montagehandleiding | -SK- Montážny návod | -RU- Руководство по монтажу | -IS- samsetningarleiðbeiningar |
| PT- Instruções de montagem | -BG- Инструкция за монтаж | -TR- Montaj Talimatı | |

Artikel/Serie Nr.: 9512.01.xx.6000



Mode d'emploi - explication des touches

- 1 - Témoin lumineux. Clignote à l'actionnement d'une touche.
- 2 - MARCHÉ / Connexion.
Une pression courte sur cette touche permet d'allumer la lampe LED.
Une pression longue sur cette touche (dans les 10 s après la mise en marche de la lampe LED) permet d'établir une connexion entre la télécommande et la commande de la lampe LED.
- 5 - ARRÊT.
Une pression courte sur cette touche permet d'éteindre la lampe LED.
- 3/6 - Touches de réglage de la luminosité.
Vous pouvez augmenter progressivement la luminosité par pression courte sur la touche 3 ou la réduire progressivement par pression courte sur la touche 6. Pour modifier la luminosité en continu, maintenez enfoncée la touche correspondante.
- 4/7 - Touches de réglage de la température de couleur.
Une pression courte sur la touche 4 permet de modifier progressivement la température de couleur vers un blanc froid.
Une pression courte sur la touche 7 permet de modifier progressivement la température de couleur vers un blanc chaud.
Pour modifier en continu le blanc chaud ou le blanc froid, maintenez enfoncée la touche correspondante.



WOFI

- Remarque : ① Une pression longue correspond à 2 à 3 s, une pression courte à moins de 1 s.
② Établir la connexion entre la télécommande et la commande de la lampe LED :
Connexion - dans les 10 s après la mise en marche de la lampe LED, maintenir enfoncée la touche 2 jusqu'à ce que le témoin lumineux sur la commande de la lampe LED ne clignote plus. Cela signifie que la connexion a été établie.
- ③ Une commande de lampe LED peut être connectée à 2 télécommandes au maximum. En revanche, une télécommande peut être connectée à un nombre illimité de commandes de lampe LED.

©WOFI LEUCHTEN

Wortmann & Filz GmbH . Im Langel 6 . D-59872 Meschede

+49(0)2903-449 449

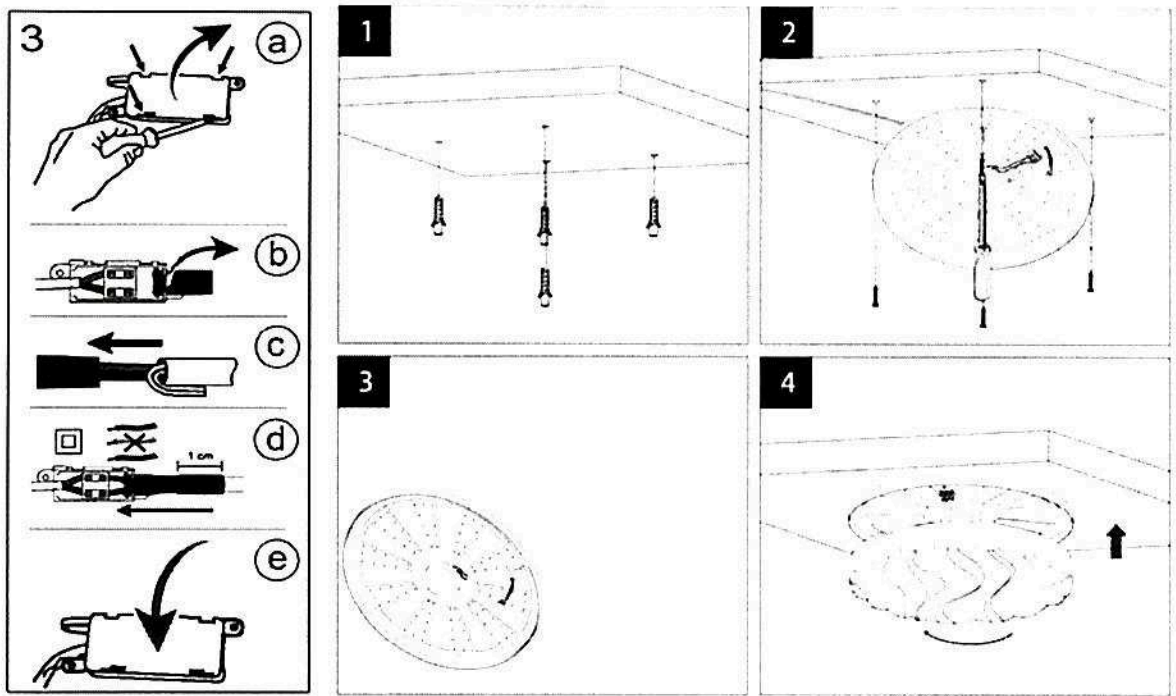
+49(0)2903 - 449 459

kundendienst@wofi.de

www.wofi.de

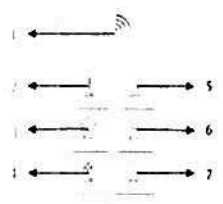
| | | | |
|----------------------------------|----------------------------|-----------------------------|--------------------------------|
| -DE- Montageanleitung | -LT- Montavimo instrukcija | -HU- Szerelési útmutató | -GR- Οδηγίες τοποθέτησης |
| -IT- Istruzioni per il montaggio | -LV- Montāžas instrukcija | -RO- Instrucțiuni de montaj | -DK- Montagevejledning |
| -FR- Instructions de montage | -EE- Paigaldusjuhend | -SI- Navodila za montažo | -FI- Asennusopas |
| -GB- Installation Instructions | -PL- Instrukcja montażu | -HR- Upute za uporabu | -SE- montageinstruktion |
| -ES- Instrucciones de montaje | -CZ- Návod k montáži | -RS- Uputstva za upotrebu | -NO- Monteringsanvisning |
| -NL- Montagehandleiding | -SK- Montážny návod | -RU- Руководство по монтажу | -IS- samsetningarleiðbeiningar |
| -PT- Instruções de montagem | -BG- Инструкция за монтаж | -TR- Montaj Talimatı | |

Artikel/Serie Nr.: 9512.01.xx.6000



Instrucciones de uso – Especificaciones sobre los botones

- 1 - Lamparita de señal. Parpadea al accionar un botón.
- 2 - ON / Conectar.
Al presionar brevemente este botón se conecta la lámpara LED.
Presionando este botón de forma prolongada (dentro de los 10 s tras haber conectado la corriente para la lámpara LED) se establece una conexión entre el mando a distancia y el controlador de la lámpara LED.
- 5 - OFF.
Al presionar brevemente este botón se desconecta la lámpara LED.



- 3/6 - Botones para ajustar el brillo.
Se puede aumentar gradualmente el brillo presionando de forma breve el botón 3 y reducirlo de forma progresiva si se presiona el botón 6 brevemente. Para cambiar el brillo de forma continua mantener presionados los botones correspondientes.
- 4/7 - Botones para ajustar la temperatura de color.
Al presionar brevemente el botón 4 la temperatura de color cambia gradualmente a blanco frío. Presionando el botón 7 de forma breve la temperatura de color cambia progresivamente a blanco cálido. Mantener presionados los botones correspondientes para cambiar de forma continua a blanco frío o blanco cálido.

WOFI

- Nota:
- ① Presionar de forma prolongada significan 2-3 s, presionar de forma breve significa menos de 1 s.
 - ② Establecer la conexión entre el mando a distancia y el controlador de la lámpara LED:
Conectar – dentro de los 10 s tras haber conectado la corriente para la lámpara LED mantener presionado el botón 2 hasta que no parpadee más la luz indicadora del controlador de la lámpara LED. Esto significa que se estableció la conexión.
 - ③ Un controlador de la lámpara LED puede estar conectado a 2 mandos a distancia como máximo. En cambio un mando a distancia puede estar conectado a cualquier número de controladores de las lámparas LED.