

Guide de
prise en main rapide

Mentions légales

Copyright © 2011 Google Inc. Tous droits réservés.

Google, le logo Google, Android, le logo Android, Nexus, le logo Nexus, Nexus S, et le logo Nexus S, sont des marques de Google Inc. Tous les autres noms de société et de produits peuvent être des marques des sociétés auxquelles ils sont associés.

La disponibilité des applications, services et fonctions Google peut varier en fonction du pays, de l'opérateur et du fabricant.

Pour plus d'informations sur votre téléphone Nexus S, consultez l'adresse suivante : <http://www.google.com/nexus>.

Google™

Table des matières

Table des matières 3

Votre téléphone et ses accessoires 4

Contenu du coffret 5

Présentation du téléphone 6

Installer la batterie et la carte SIM 7

Ouvrir le cache de la batterie du téléphone 7

Remettre le cache de la batterie du téléphone en place 8

Retirer ou insérer la batterie 8

Retirer ou insérer une carte SIM 10

Recharger votre téléphone 11

Recharger le téléphone 11

Utiliser le casque 12

Allumer/éteindre le téléphone 13

Allumer le téléphone 13

Débloquer la carte SIM 14

Éteindre le téléphone 14

Votre téléphone et ses accessoires

Votre téléphone Google™ Nexus S™ est fourni avec plusieurs accessoires, parmi lesquels un casque d'écoute, un câble de connexion PC et un chargeur. Pour des raisons de sécurité, la batterie n'est pas insérée dans le téléphone lorsque vous le recevez, il vous faudra l'insérer vous-même et la recharger complètement avant d'utiliser votre téléphone. Ce guide vous permettra de découvrir les différents composants de votre téléphone, la façon dont vous pourrez installer et recharger la batterie et allumer et éteindre votre téléphone. Il contient également d'autres informations pratiques.

Pour plus d'informations sur l'utilisation de la plateforme de technologie mobile Android™ équipant votre téléphone, y compris sur les principes de base de son fonctionnement pour passer des appels téléphoniques et sur l'utilisation de ses applications pour naviguer sur Internet, lire des e-mails, etc., consultez le site d'assistance de votre opérateur et reportez-vous au Guide de l'utilisateur disponible à l'adresse suivante : <http://www.samsung.com>.

Contenu de cette section

- « Contenu du coffret » - page 5
- « Présentation du téléphone » - page 6
- « Installer la batterie et la carte SIM » - page 7
- « Recharger votre téléphone » - page 11
- « Utiliser le casque » - page 12
- « Allumer/éteindre le téléphone » - page 13

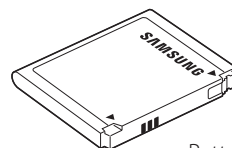
Contenu du coffret

Votre téléphone Google™ Nexus S™ est fourni avec les accessoires suivants.

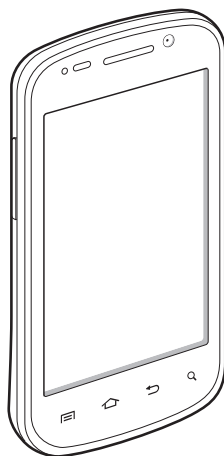
Consignes
de sécurité, carte
de garantie



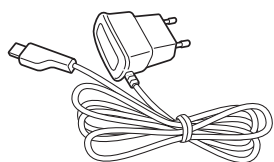
Batterie



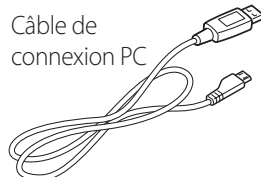
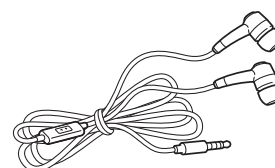
Téléphone Nexus S



Chargeur



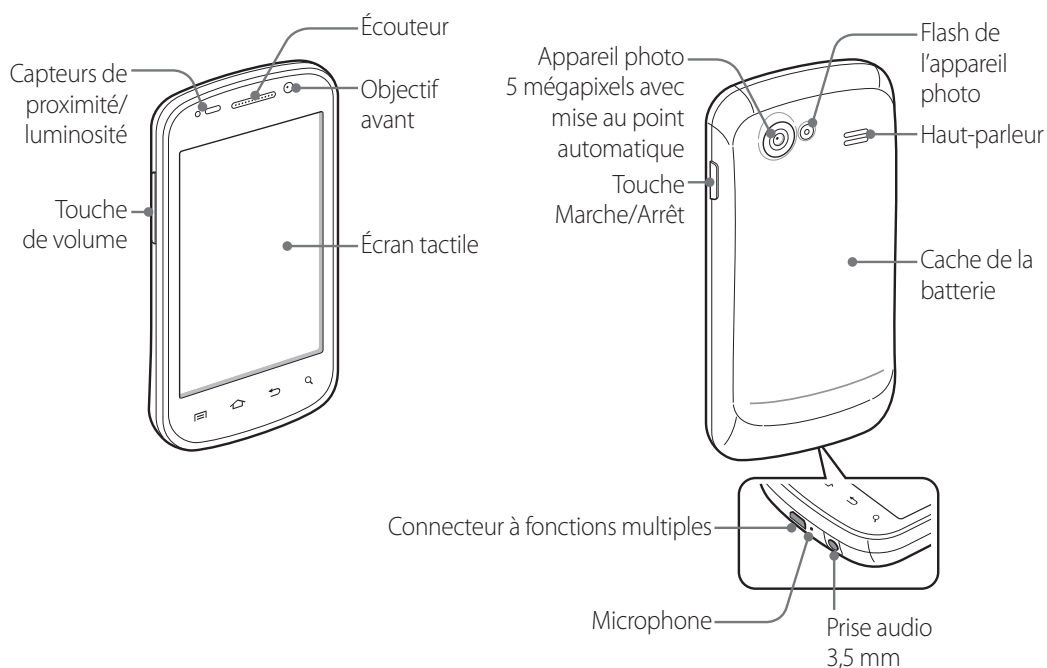
Casque d'écoute



Câble de
connexion PC

Si vous avez acheté le téléphone dans le cadre d'un contrat souscrit auprès d'un opérateur mobile GSM, une carte SIM avec les services de votre opérateur est incluse avec le téléphone. Reportez-vous à la section « Installer la batterie et la carte SIM » à la page 7 pour savoir comment insérer ou retirer la batterie et la carte SIM.

Présentation du téléphone



Avant d'utiliser le téléphone, insérez la batterie et rechargez-la complètement (Reportez-vous aux sections « Installer la batterie et la carte SIM » à la page 7 et « Recharger votre téléphone » à la page 11).

Dans ce chapitre, vous découvrirez comment utiliser et faire fonctionner votre téléphone, vous apprendrez à reconnaître les témoins d'état, à allumer et éteindre votre téléphone et bien plus encore.

Le site d'assistance de votre opérateur et le *Guide de l'utilisateur* (disponible sur <http://www.samsung.com>) vous permettront de découvrir comment passer des appels et vous fourniront une description des autres fonctions de base du téléphone.

Veillez à ce que les objectifs avant et arrière de l'appareil photo soient toujours propres en les nettoyant avec un chiffon doux. Les tâches et les empreintes de doigt risquent de réduire la qualité des photos. Le flash de l'appareil photo se trouve à côté de l'objectif arrière. La prise de photos et de vidéos est décrite dans le *Guide de l'utilisateur*.

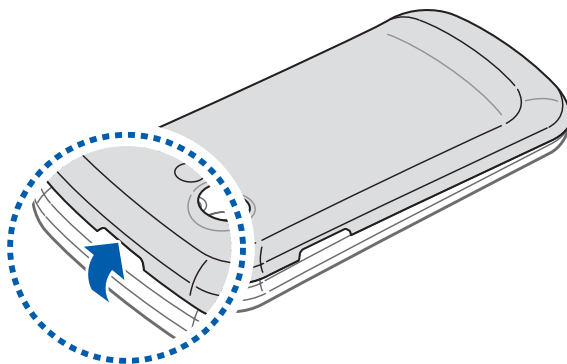
Installer la batterie et la carte SIM

Pour installer la batterie et la carte SIM, vous devez retirer le cache de la batterie.

Vous devez installer la batterie et insérer une carte SIM avant de pouvoir utiliser le téléphone.

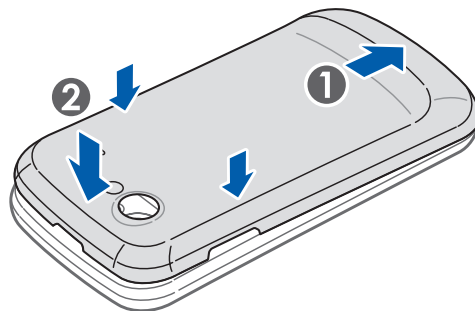
Ouvrir le cache de la batterie du téléphone

- ▶ Tenez l'appareil fermement et cherchez le loquet de verrouillage du cache de la batterie. Ce loquet de verrouillage comporte un petit renforcement, d'une largeur suffisante pour pouvoir y insérer un ongle et celui-ci se trouve au-dessus de l'objectif de l'appareil photo. Placez votre ongle dans l'ouverture et soulevez le cache de la batterie pour le détacher du téléphone.



Remettre le cache de la batterie du téléphone en place

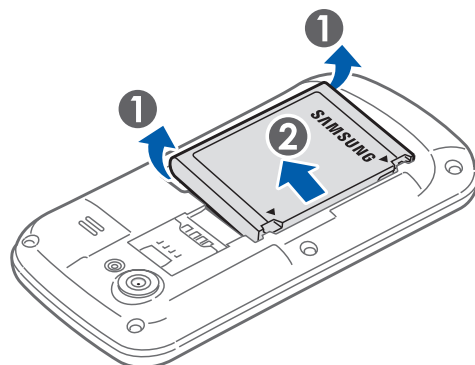
- ▶ Placez le cache de la batterie à l'arrière du téléphone et appuyez pour le remettre en place.



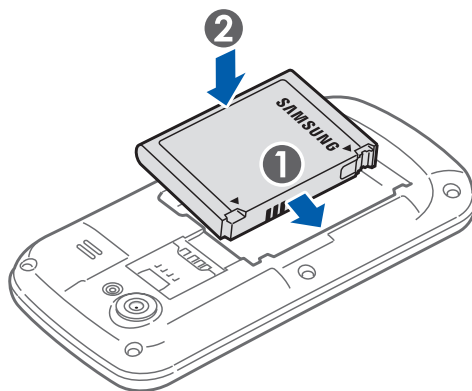
Retirer ou insérer la batterie

Vous devez ouvrir le cache de la batterie du téléphone pour retirer ou insérer la batterie.

- 1 Éteignez le téléphone.
Reportez-vous à la section « Allumer/éteindre le téléphone » à la page 13.
- 2 Détachez la batterie en faisant glisser votre doigt dans la petite ouverture située à côté de celle-ci.



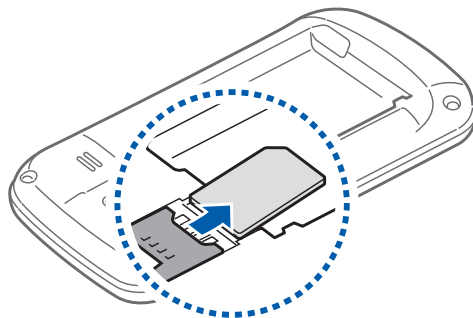
- ▶ Insérez la batterie en alignant les contacts de couleur or du téléphone et de la batterie, puis appuyez doucement sur la batterie pour la mettre en place.



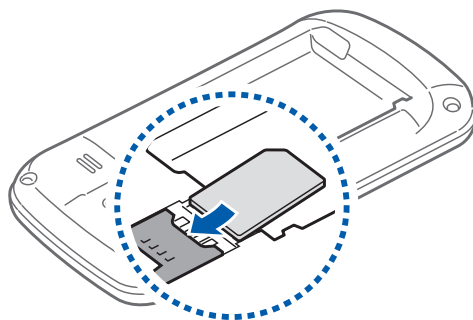
Retirer ou insérer une carte SIM

Vous devez ouvrir le cache de la batterie du téléphone pour retirer ou insérer la carte SIM.

- ▶ Retirez la carte SIM en la faisant glisser hors de son logement à l'aide de votre doigt.



- ▶ Insérez la carte SIM en orientant la puce vers le bas, puis faites-la glisser dans son logement.



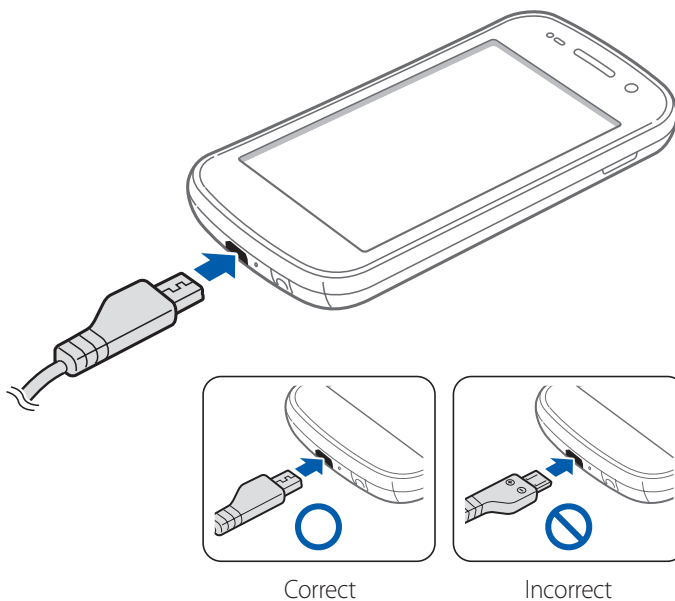
Recharger votre téléphone

Avant de pouvoir utiliser votre téléphone, vous devez l'avoir rechargé complètement.

Le téléphone se recharge également lorsqu'il est connecté au port USB d'un ordinateur avec le câble de connexion PC fourni. Pour plus d'informations sur le raccordement du téléphone à un ordinateur, reportez-vous au Guide de l'utilisateur.

Recharger le téléphone

- 1** Branchez la fiche micro-USB du chargeur sur le connecteur à fonctions multiples du téléphone.
- 2** Branchez l'autre extrémité du chargeur sur une prise secteur.
- 3** Vous pouvez également recharger la batterie en utilisant le câble de connexion PC. Pour ce faire, branchez la fiche micro-USB du câble de connexion PC sur le connecteur à fonction multiples du téléphone et l'autre extrémité sur un port USB de votre ordinateur.

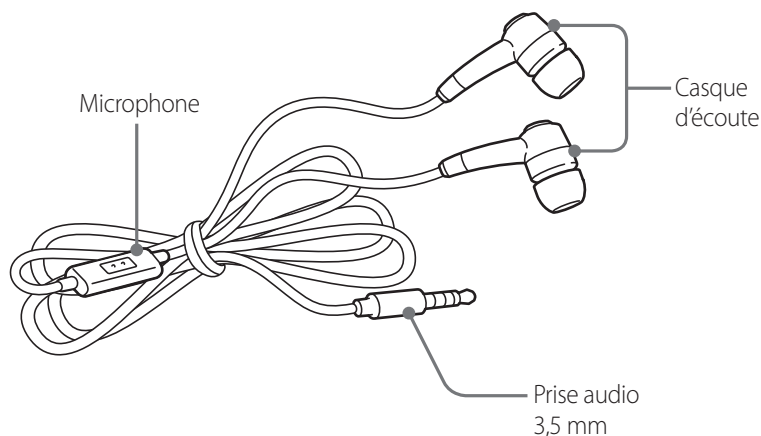


En cours de rechargement, l'icône de l'état de charge de la batterie apparaît sur l'écran.

- 4 Une fois le téléphone complètement rechargé, débranchez-le du chargeur.

Utiliser le casque

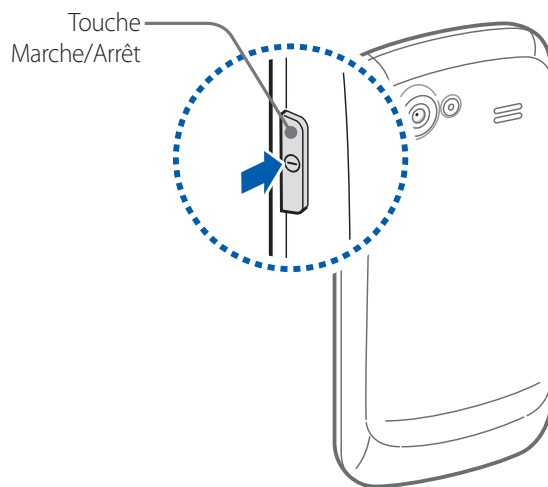
Le casque se branche sur la prise audio 3,5 mm du téléphone.



La touche de volume Haut ou Bas, de même que les applications de votre téléphone (comme décrit dans le Guide de l'utilisateur et dans la documentation sur les applications) vous permettent de contrôler le volume du casque d'écoute.

Allumer/éteindre le téléphone

La touche Marche/Arrêt permet d'allumer et d'éteindre le téléphone.



Allumer le téléphone

- ▶ Appuyez sur la touche Marche/Arrêt pendant quelques secondes jusqu'à ce que l'écran s'allume.

Lorsque vous allumez votre téléphone pour la première fois, la plateforme Android vous souhaite la bienvenue et vous êtes invité à vous connecter à votre compte Google. Pour plus d'informations, consultez votre opérateur et le *Guide de l'utilisateur*.

Lorsque vous allumez le téléphone, il se peut que vous soyez invité à saisir le numéro d'identification personnel (code PIN) associé à votre carte SIM.

Débloquer la carte SIM

Si vous saisissez un code PIN incorrect à trois reprises, la carte SIM est bloquée et vous ne pouvez alors plus utiliser votre téléphone sauf pour composer un numéro d'urgence. Il vous faut alors obtenir une clé de déverrouillage du code PIN (PUK) auprès de votre opérateur pour débloquer la carte SIM et définir un nouveau code PIN.

- ▶ Saisissez les caractères suivants en remplaçant « PUK » par le code PUK communiqué par votre opérateur et les deux occurrences de « PIN » par un code PIN de votre choix contenant 4 à 8 chiffres : **05*PUK*PIN*PIN#

Éteindre le téléphone

- 1 Maintenez la touche Marche/Arrêt enfoncée.
- 2 Appuyez sur **Éteindre**.
- 3 Appuyez sur **OK** lorsque vous êtes invité à confirmer que vous souhaitez éteindre le téléphone.

Pour plus d'informations sur l'utilisation de l'écran tactile et des menus, reportez-vous au *Guide de l'utilisateur*.