

Guida di riferimento rapido

Note legali

Copyright © 2011 Google Inc. Tutti i diritti riservati.

Google, il logo Google, Android, il logo Android, Nexus, il logo Nexus, Nexus S e il logo Nexus S, sono marchi commerciali di Google Inc. Ogni altro nome di aziende e prodotti potrebbero essere marchi commerciali di aziende a essi associati.

La disponibilità delle applicazioni, dei servizi e delle funzionalità Google potrebbero variare in base al Paese, distributore e produttore.

Per ulteriori informazioni sul dispositivo Nexus S, visitate <http://www.nexusshelp.com>.

Google™

Sommario

Sommario 3

Dispositivo e accessori 4

Contenuto della confezione 5

Componenti del dispositivo 6

Installazione della batteria e della scheda SIM/USIM 7

 Come aprire il coperchio posteriore del dispositivo 7

 Come riposizionare il coperchio posteriore del dispositivo 8

 Come rimuovere o inserire la batteria 8

 Come rimuovere o inserire una scheda SIM/USIM 10

Carica della batteria 11

 Carica della batteria 11

Utilizzo dell'auricolare 12

Accensione e spegnimento del dispositivo 13

 Accensione del dispositivo 13

 Sblocco della scheda SIM/USIM 14

 Spegnimento del dispositivo 14

Dispositivo e accessori

Il dispositivo Nexus S™ Google™ include una serie di accessori tra cui auricolare, cavo USB e caricabatteria. Per ragioni di sicurezza, la batteria non è inserita nel dispositivo, pertanto dovete inserirla e caricarla completamente al primo utilizzo. Questa guida descrive i componenti del dispositivo e fornisce le indicazioni preliminari per il suo utilizzo.

Per ulteriori informazioni sull'uso della piattaforma mobile Android™ del dispositivo, comprese quelle di base relative alle chiamate e all'utilizzo delle applicazioni per navigare in rete, leggere e-mail e altro, visitate il sito Web del distributore e fate riferimento al Manuale dell'Utente, disponibile su <http://www.nexusshelp.com>.

In questa sezione

"Contenuto della confezione", pag. 5

"Componenti del dispositivo", pag. 6

"Installazione della batteria e della scheda SIM/USIM", pag. 7

"Carica della batteria", pag. 11

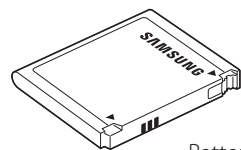
"Utilizzo dell'auricolare", pag. 12

"Accensione e spegnimento del dispositivo", pag. 13

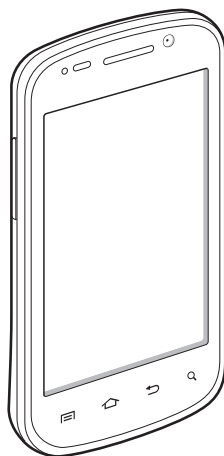
Contenuto della confezione

Il dispositivo Nexus S™ Google™ è dotato dei seguenti accessori

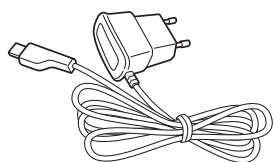
Leaflet su
salute/sicurezza
e garanzia



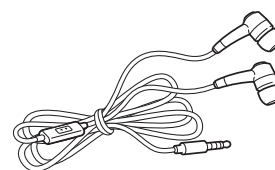
Batteria



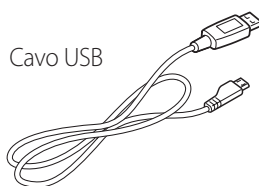
Nexus S



Caricabatteria

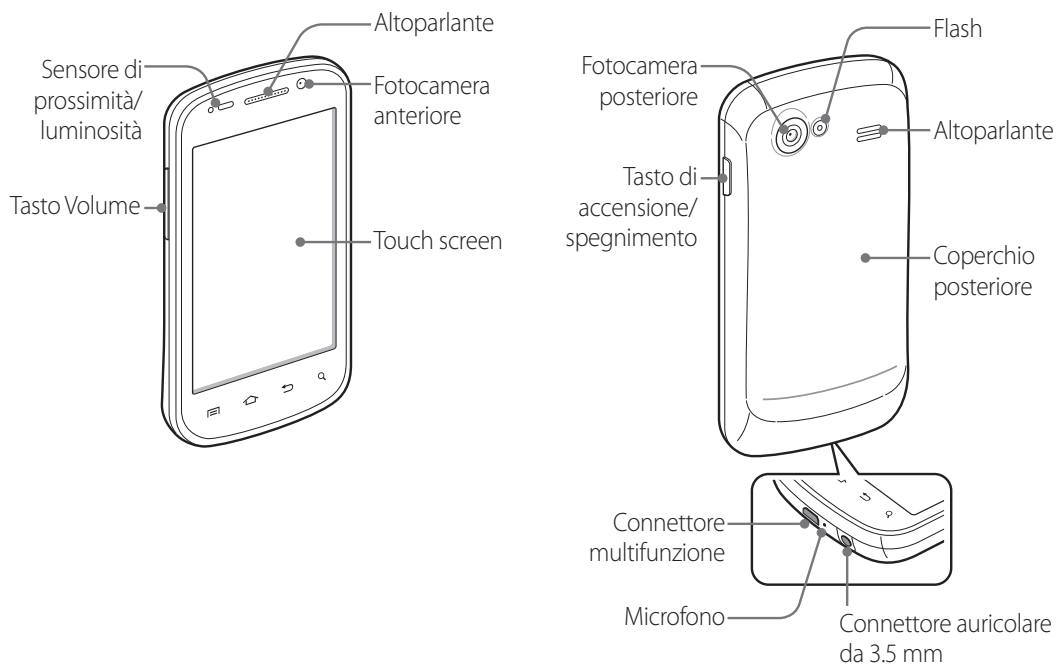


Auricolare



Cavo USB

Componenti del dispositivo



Prima di utilizzare il dispositivo, inserite la batteria e caricatela completamente. (Fate riferimento a "Installazione della batteria e della scheda SIM/USIM", pag. 7 e "Carica della batteria", pag. 11.)

Le altre sezioni del capitolo riguardano l'utilizzo e le funzioni dell'auricolare, l'accensione e lo spegnimento del dispositivo e altre informazioni di base.

Il sito Web del distributore e il *Manuale dell'Utente* (disponibile su <http://www.nexusshelp.com>) descrivono tutte le altre funzioni.

Mantenete pulito l'obiettivo anteriore e posteriore della fotocamera utilizzando un panno morbido; macchie e impronte digitali rovineranno le vostre foto. Il flash si trova accanto alla fotocamera posteriore come descritto nel Manuale dell'Utente.

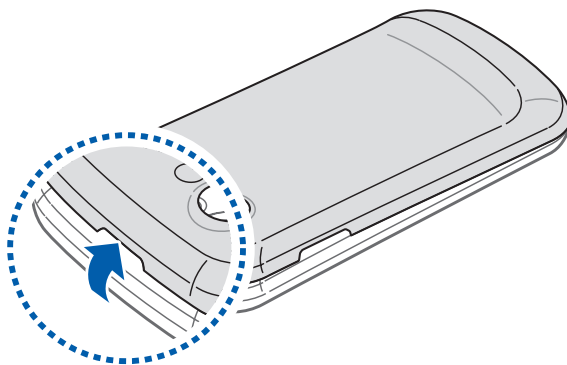
Installazione della batteria e della scheda SIM/USIM

Per installare o sostituire la batteria o la scheda SIM/USIM, dovete rimuovere il coperchio posteriore del dispositivo.

Prima di utilizzare il dispositivo, dovete installare la batteria e inserire la scheda SIM/USIM.

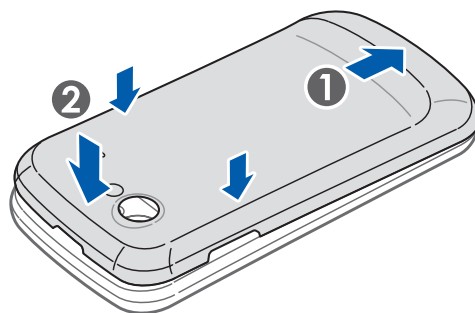
Come aprire il coperchio posteriore del dispositivo

- Impugnate saldamente il dispositivo e rimuovete il coperchio con cautela come raffigurato di seguito.



Come riposizionare il coperchio posteriore del dispositivo

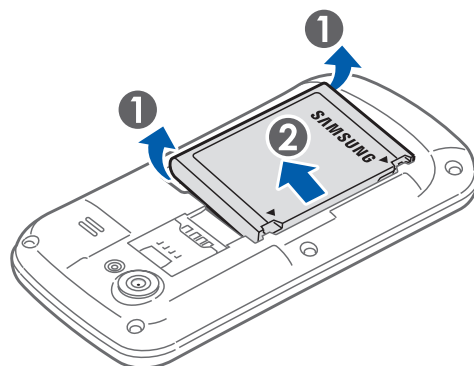
- ▶ Riposizionate il coperchio posteriore come raffigurato di seguito.



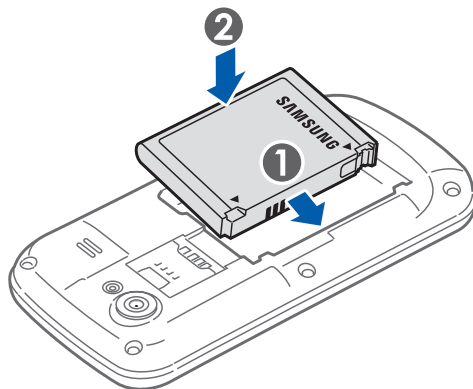
Come rimuovere o inserire la batteria

Per rimuovere o inserire la batteria, dovete aprire il coperchio posteriore del dispositivo.

- 1 Spegnete il dispositivo.
Fate riferimento a "Accensione e spegnimento del dispositivo", a pag. 13.
- 2 Rimuovete la batteria come raffigurato di seguito.



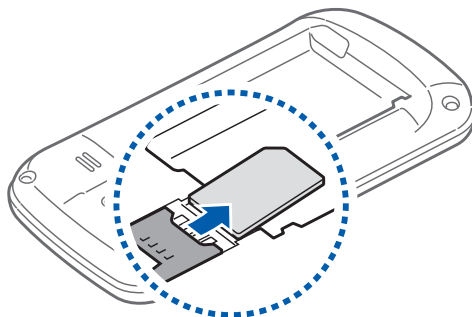
- ▶ Inserite la batteria come raffigurato di seguito.



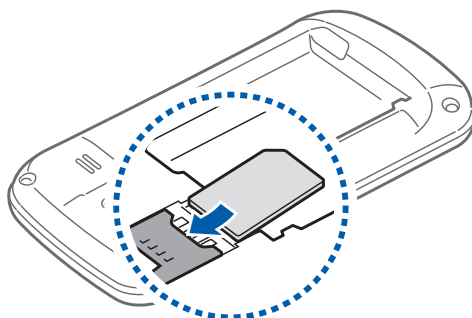
Come rimuovere o inserire una scheda SIM/USIM

Per rimuovere o inserire la scheda SIM/USIM, dovete aprire il coperchio posteriore del dispositivo e rimuovere la batteria.

- ▶ Rimuovete la scheda SIM/USIM facendola scorrere fuori dal proprio slot.



- ▶ Inserite la scheda SIM/USIM con i contatti dorati rivolti verso il basso, quindi fatela scorrere nel proprio slot come raffigurato di seguito.



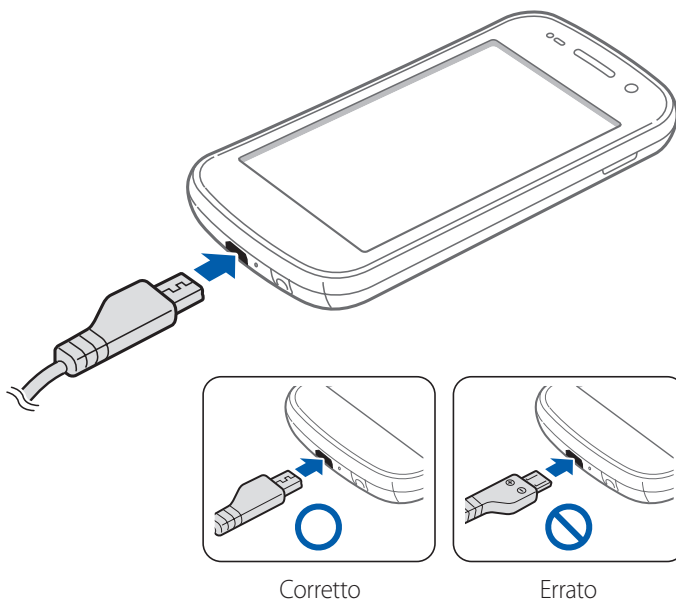
Carica della batteria

Prima di utilizzare il dispositivo, dovete caricarlo completamente.

Il dispositivo si carica anche quando è collegato alla porta USB di un PC, tramite il cavo USB. Per ulteriori informazioni sul collegamento del dispositivo a un PC, fate riferimento al Manuale dell'Utente.

Carica della batteria

- 1 Inserite l'alimentatore del caricabatteria a una presa di corrente standard AC 220V.
- 2 Collegate l'altra estremità del caricabatteria al connettore multifunzione del dispositivo come raffigurato di seguito.

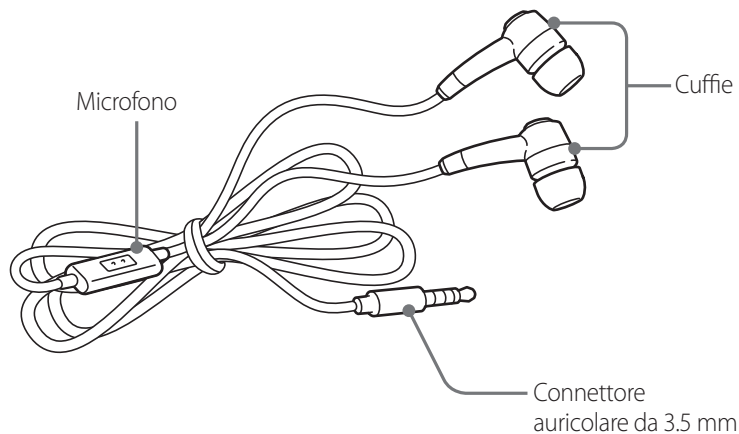


Durante la ricarica, lo schermo mostra l'icona della batteria in caricamento.

- 3 Quando il dispositivo è completamente carico, scollegatelo dal caricabatteria.

Utilizzo dell'auricolare

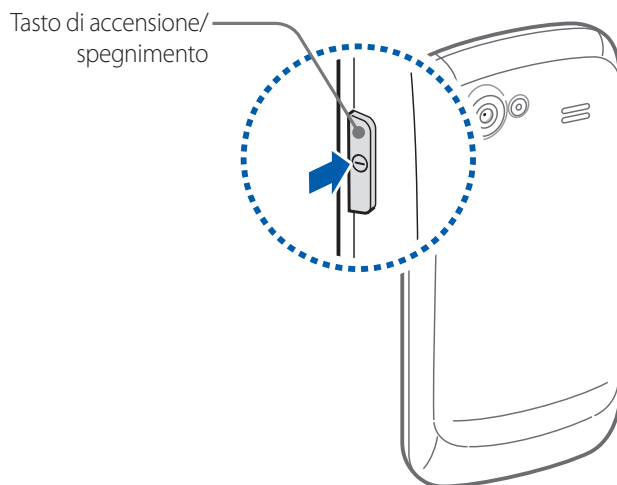
Collegate l'auricolare al connettore da 3.5 mm.



Controllate il volume di ascolto con il tasto **Volume Su/Giù** del dispositivo, e o attraverso alcune applicazioni che ne permettono la regolazione direttamente sul touch screen (come descritto nel Manuale dell'utente e nella documentazione relativa alle applicazioni).

Accensione e spegnimento del dispositivo

Per accendere e spegnere il dispositivo, utilizzate il tasto di accensione/spegnimento.



Accensione del dispositivo

- Premete il tasto di **accensione/spegnimento** per qualche secondo, finché lo schermo si accende.

Quando accendete il dispositivo per la prima volta, sarete accolti in Android e vi verrà chiesto di effettuare l'accesso al vostro account Google. Per ulteriori informazioni, consultate il gestore e il *Manuale dell'Utente*.

Quando accendete il dispositivo, vi potrebbe essere chiesto di inserire un PIN per la scheda SIM/USIM.

Sblocco della scheda SIM/USIM

Se inserite il PIN di sblocco della scheda SIM/USIM errato per tre volte consecutive, la scheda SIM/USIM si blocca e potete utilizzare il dispositivo esclusivamente per chiamare un numero di emergenza. Per sbloccare la SIM/USIM e impostare un nuovo PIN, dovete chiedere al gestore un codice di sblocco (PUK).

- ▶ Digitate quanto segue, sostituendo "PUK" con il PUK del gestore e entrabi i "PIN" con un PIN di 4/8 caratteri di vostra scelta: **05*PUK*PIN*PIN#

Spegnimento del dispositivo

- 1 Tenete premuto tasto di **accensione/spegnimento** fino all'apertura di un menu.
- 2 Toccate **Spegni** sul menu.
- 3 Toccate **OK** quando vi viene chiesto se volete spegnere il dispositivo.

Per maggiori dettagli sul funzionamento di touch screen e menu, fate riferimento al *Manuale dell'Utente*.