

DIGITAL RADIO DAB/FM

Mode d'emploi

DAB DAB+

RDS

©2017 Sony Corporation Printed in China

http://www.sony.net/

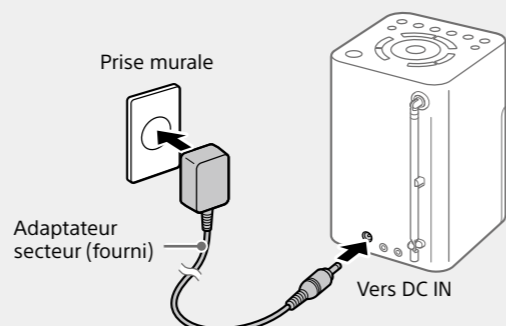


XDR-V20D

Mise en route

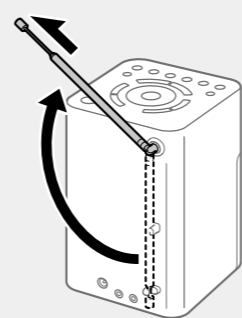
1 Raccordez l'appareil à une prise murale et chargez-le.

La batterie intégrée est totalement chargée (« Full ») après une durée maximum de 6 heures.

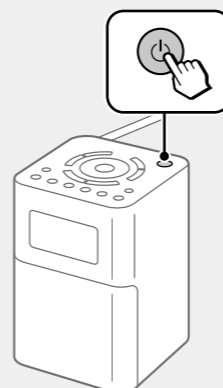


La première fois que vous utilisez l'appareil, veillez à le raccorder à une prise murale à l'aide de l'adaptateur secteur (fourni). Sinon, l'appareil ne s'allumera pas.

2 Déployez l'antenne.

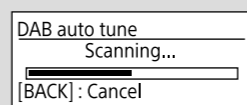


3 Allumez l'appareil.



Lorsque vous allumez l'appareil pour la première fois

La synchronisation automatique DAB démarre automatiquement lors de la première mise sous tension de l'appareil. Une fois la synchronisation automatique DAB terminée, l'appareil reçoit la première station de la liste des stations DAB enregistrées par la synchronisation automatique DAB. Si vous souhaitez annuler le processus de synchronisation automatique DAB, appuyez sur **BACK**.



Pour annuler le processus de synchronisation automatique en cours, appuyez sur **BACK**.



Astuce

Pour réfaire ultérieurement la synchronisation automatique, voir « Pour créer une nouvelle liste de stations DAB/FM » ci-dessous.

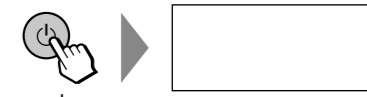
Pour éteindre l'appareil

Réglage de l'appareil en mode veille



L'appareil passe en mode veille et l'horloge s'affiche à l'écran.

Mise hors tension complète (mode hors tension)



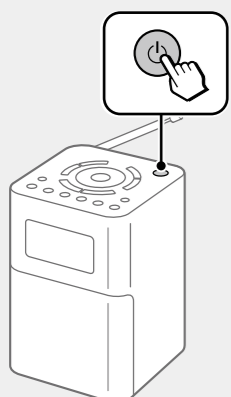
Maintenez **ON** enfoncé pendant environ 2 secondes.

L'appareil n'est plus alimenté en courant et l'écran s'éteint. Réglez l'appareil en mode hors tension pour économiser de l'énergie lorsque vous ne l'utilisez pas.

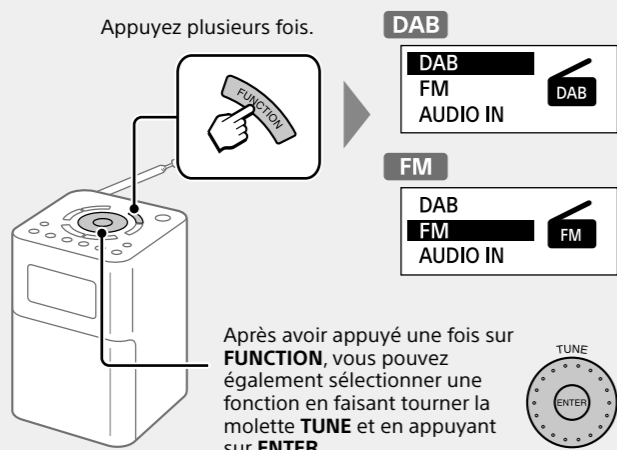
Écouter la radio

Pour des instructions sur la synchronisation manuelle, voir « Options du menu de configuration ».

1 Allumez l'appareil.



2 Sélectionnez la fonction « DAB » ou « FM ».

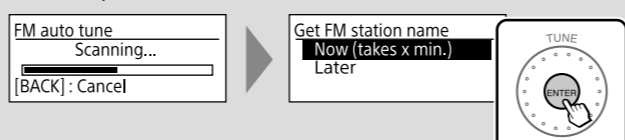


L'appareil passe automatiquement à la fonction sélectionnée après environ 2 secondes.

Après avoir appuyé une fois sur **FUNCTION**, vous pouvez également sélectionner une fonction en faisant tourner la molette **TUNE** et en appuyant sur **ENTER**.

Lorsque vous sélectionnez la fonction FM pour la première fois

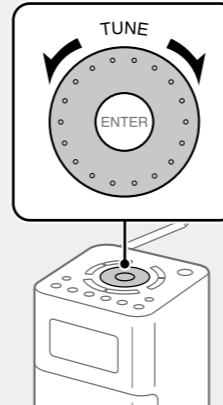
La synchronisation automatique FM démarre automatiquement lors de la première sélection de la fonction FM.



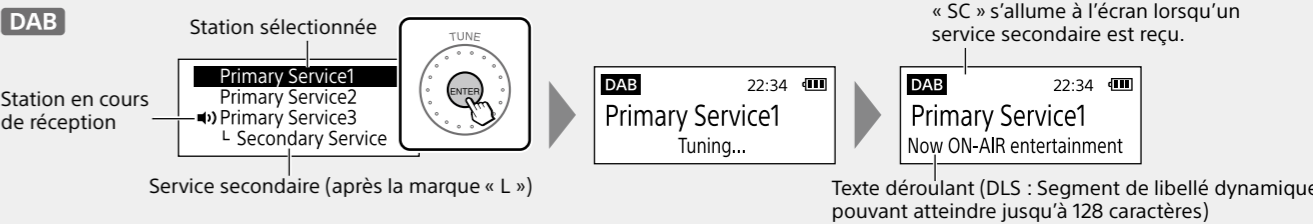
Astuces

- Même si vous sélectionnez « Later » sur l'écran « Get FM station name », les noms de stations FM sont reçus et enregistrés dans l'appareil lorsque vous écoutez des diffusions.
- Les noms de certaines stations FM ne sont pas transmis.

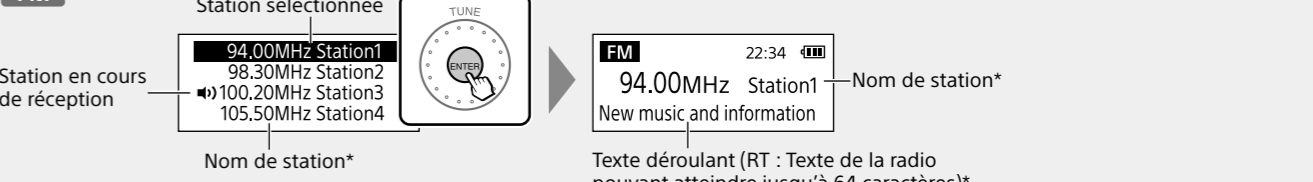
3 Sélectionnez la station ou le service souhaité.



DAB



FM



* Ne s'affiche que lorsque les données RDS ont été reçues.

Préréglage de stations (5 DAB et 5 FM)

1 Sélectionnez la station que vous voulez préregler.

Exécutez les étapes de « Écouter la radio » ci-dessus.



2 Maintenez enfoncé le bouton de préreglage voulu (1 à 5) jusqu'à ce que « Stored to [PRESET x]. » apparaisse sur l'écran.

Exemple : Préréglage d'une station sélectionnée sur le bouton de préreglage 3



Astuces

- Si vous essayez d'enregistrer une autre station avec le même numéro de préreglage, la station précédemment enregistrée est remplacée.
- Les stations préreglées restent dans la mémoire de l'appareil même après l'exécution d'une synchronisation automatique.
- Le bouton de préreglage 3 de l'appareil présente un point tactile. Utilisez le point tactile comme point de repère lorsque vous commandez l'appareil.

Écoute d'une station préreglée

1 Sélectionnez la fonction « DAB » ou « FM ».



2 Sélectionnez la station préreglée souhaitée.

Exemple : Lorsque le bouton de préreglage 3 est actionné



Remarque

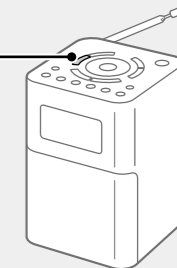
Pour éviter un changement accidentel du préreglage, ne maintenez pas enfoncé le bouton de préreglage.

À propos du processus de synchronisation automatique FM

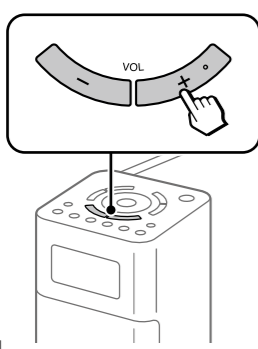
Vous pouvez annuler le processus de synchronisation automatique FM qui démarre lors de la première sélection de la fonction FM.

Toutefois, si vous voulez sélectionner des stations à l'aide de la liste de stations, vous devez effectuer la synchronisation automatique FM. Pour des informations détaillées sur l'exécution ultérieure de la synchronisation automatique FM, voir « Pour créer une nouvelle liste de stations DAB/FM ».

Pour annuler le processus de synchronisation automatique en cours, appuyez sur **BACK**.



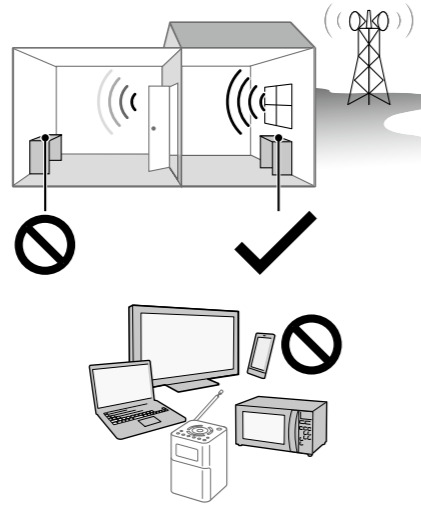
Réglage du volume



Astuces

- Le dernier réglage de volume est enregistré dans la mémoire de l'appareil.
- **VOL +** sur l'appareil présente un point tactile. Utilisez le point tactile comme point de repère lorsque vous commandez l'appareil.

Pour améliorer la réception des radios DAB/FM

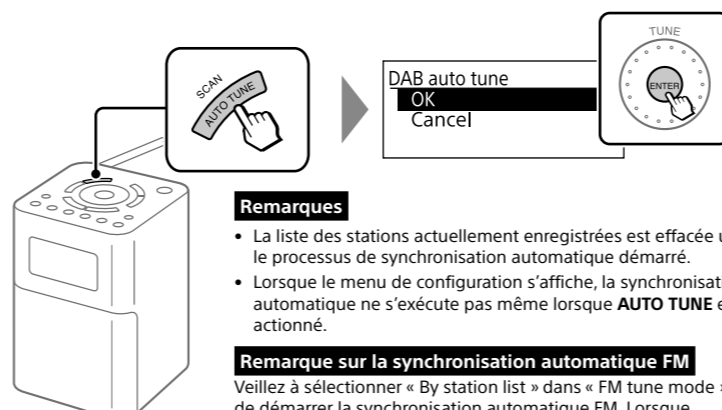


Remarque

Lorsque vous réglez l'antenne, veillez à la tenir par la partie inférieure. Si vous déplacez l'antenne avec trop de force et en la tenant par la partie supérieure, vous risquez de l'endommager.

Pour créer une nouvelle liste de stations DAB/FM

Si vous avez changé de région, recommencez les synchronisations automatiques DAB et FM. Sélectionnez la fonction « DAB » ou « FM », puis appuyez sur **AUTO TUNE**.



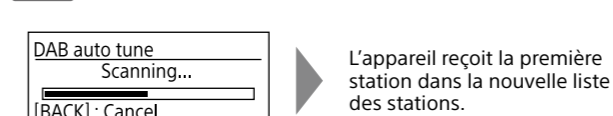
Remarques

- La liste des stations actuellement enregistrées est effacée une fois le processus de synchronisation automatique démarré.
- Lorsque le menu de configuration s'affiche, la synchronisation automatique ne s'exécute pas même lorsque **AUTO TUNE** est actionné.

Remarque sur la synchronisation automatique FM

Veillez à sélectionner « By station list » dans « FM tune mode » avant de démarrer la synchronisation automatique FM. Lorsque « Manual tune » est sélectionné, c'est au contraire la synchronisation par défilement qui démarre. Voir « Options du menu de configuration » pour des informations détaillées.

DAB



L'appareil reçoit la première station dans la nouvelle liste des stations.

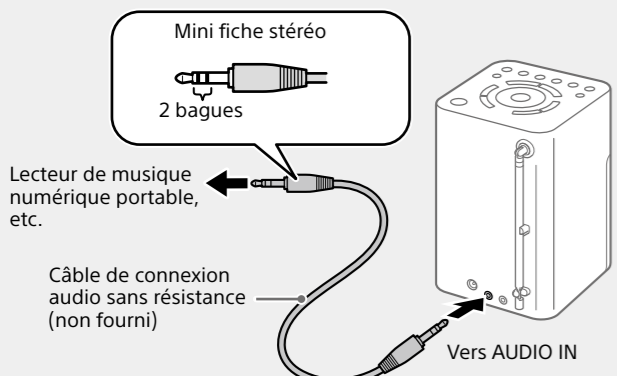
FM



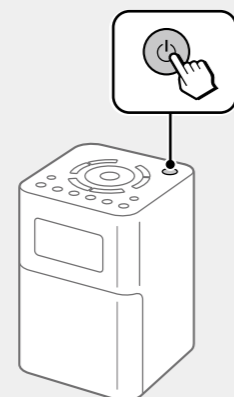
L'appareil reçoit la première station dans la nouvelle liste des stations.

Écouter de la musique à partir d'un périphérique externe

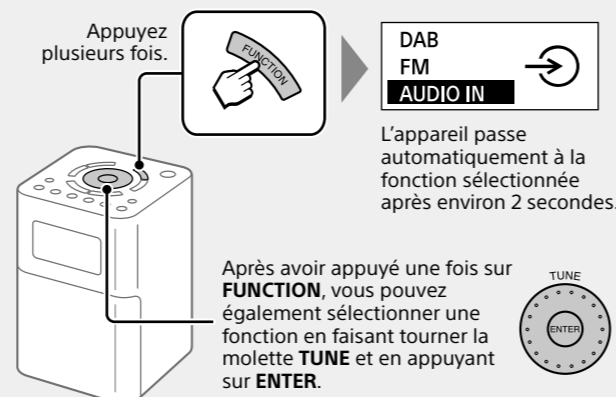
1 Connectez le périphérique externe à l'appareil.



2 Allumez l'appareil.



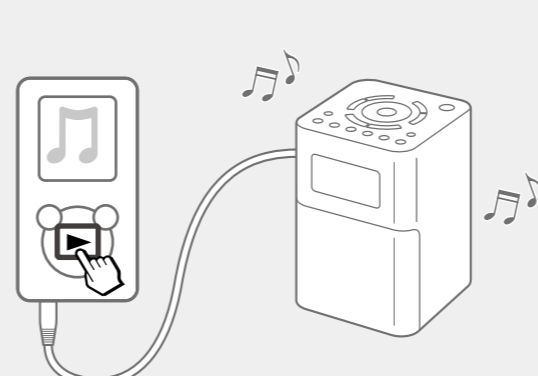
3 Sélectionnez la fonction « AUDIO IN ».



L'appareil passe automatiquement à la fonction sélectionnée après environ 2 secondes.

Après avoir appuyé une fois sur **FUNCTION**, vous pouvez également sélectionner une fonction en faisant tourner la molette **TUNE** et en appuyant sur **ENTER**.

4 Démarrez la lecture sur le périphérique raccordé.



Réglage du volume

Sélectionnez le volume approprié sur le périphérique raccordé, puis réglez-le sur l'appareil à l'aide des boutons **VOL +** ou **-**.

