

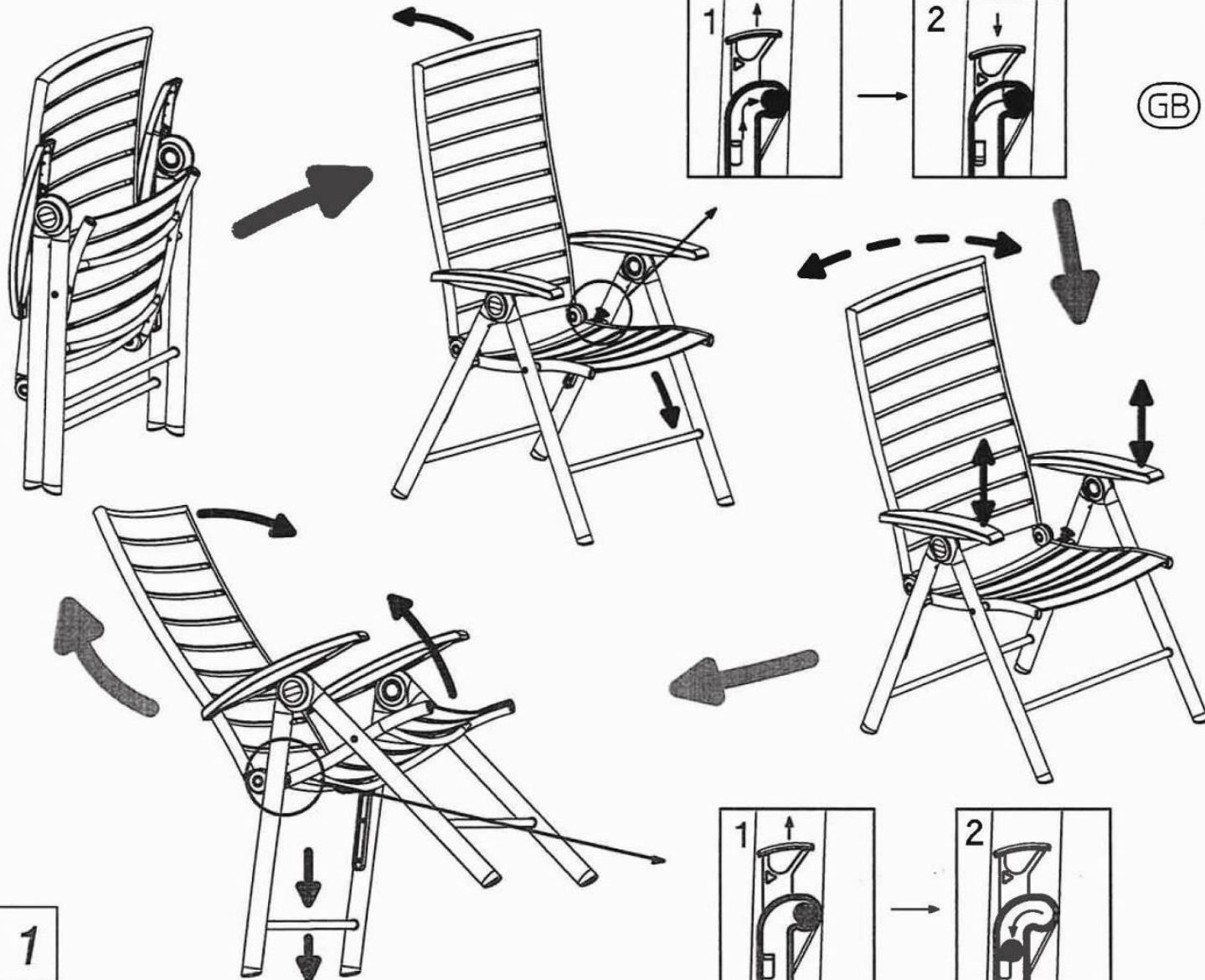
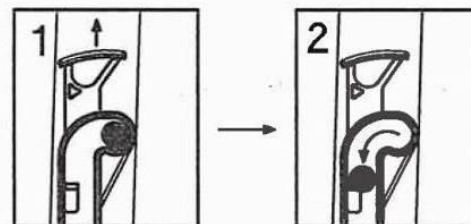
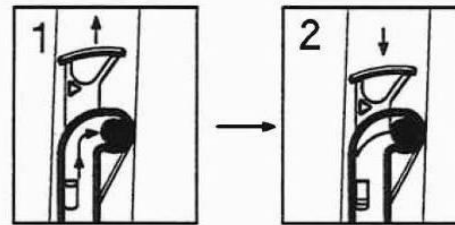
Florida Karibik

(D) ACHTUNG: Vor Gebrauch vergewissern, dass Sitzteil ordnungsgemäß eingerastet und verriegelt ist und Armlehnen beidseitig parallel arretiert sind. Rückenlehne und Armlehnen dürfen NUR in unbelastetem Zustand parallel verstellt werden. Ansonsten besteht Bruchgefahr und Verletzungsgefahr. Bei unsachgemäßer Handhabung wird keinerlei Haftung oder Garantie übernommen.

(GB) CAUTION: Before using, ensure that the seat is securely locked in place and that the armrests are locked parallel on both sides. Backrest and armrests to be adjusted ONLY in unloaded condition. If not, chair may collapse. This can result in personal injury. NO liability or warranty for any improper use is given.

(F) (SK) (SLO) (CZ) (HU) (CRO)

→ 2



1

