

Canon

Mini stampante fotografica
Manuale utente



Zoemini

CONTENUTO

INFORMAZIONI SULLA SICUREZZA

PANORAMICA DELLA STAMPANTE

IMPOSTAZIONI DELLA STAMPANTE

A) Ricarica stampante

B) Accensione

C) Ricarica carta

INSTALLAZIONE APP

ACCOPIAMENTO DISPOSITIVO E STAMPANTE

INTERFACCIA UTENTE

Schermata principale / Menu principale

Fotocamera

Galleria fotografica

Stampa foto

Modifica foto

Stampa Puzzle

Stampa Collage

Condivisione foto

Salva foto

Invio a Mini Print

SPECIFICHE



INFORMAZIONI SULLA SICUREZZA

LEGGERE PRIMA DELL'USO

Leggere le seguenti istruzioni e precauzioni di sicurezza prima di utilizzare la stampante.

Per informazioni sulla normativa e sulla sicurezza, fare riferimento alla scheda informativa sulla regolamentazione e sulla sicurezza inclusa nel contenuto della confezione della stampante.

INFORMAZIONI SUI SIMBOLI



ATTENZIONE

Indica informazioni che, se ignorate, potrebbero risultare in lesioni accidentali causate da un uso improprio dell'apparecchiatura. Queste devono essere osservate per la sicurezza dell'operazione.



NOTA

Le istruzioni o il contenuto sono importanti e devono essere seguiti.



NOTA

- Non utilizzare o lasciare il prodotto alla luce diretta del sole. Evitare anche le zone soggette a rapidi sbalzi di temperatura, umidità elevata, polvere e sporcizia.
- Quando si opera in condizioni climatiche estreme, la stampante potrebbe non stampare. Lasciare che la temperatura della stampante si adegui alla temperatura operativa consigliata tra 15° e 32 °C, prima di tentare di stampare di nuovo.
- Durante la ricarica, caricare la stampante in un ambiente alla temperatura consigliata tra 15° e 32 °C.

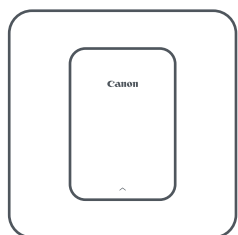


ATTENZIONE

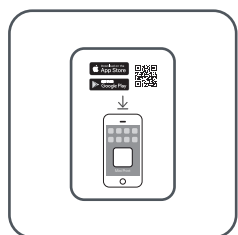
- In aree con bassa umidità, la stampante potrebbe accumulare una carica elettrica statica. Prendere precauzioni prima di maneggiare la stampante.
- Tenere la stampante lontana da liquidi o contenitori di liquidi.
- Mantenere le aperture di ventilazione libere da qualsiasi oggetto che possa bloccarle.
- Non smontare in nessun caso la stampante. Se il prodotto non funziona correttamente, contattare il rivenditore presso il quale è stato acquistato il prodotto o il servizio di assistenza e supporto Canon all'indirizzo www.canon-europe.com/Support.
- Smaltire il prodotto in modo non corretto potrebbe causare lesioni personali o danni. Si prega di smaltire il prodotto in conformità con le normative locali.
- Non maneggiare vicino ad apparecchiature elettromedicali. Questo prodotto emette magnetismo debole. Non stare vicino a dispositivi elettronici impiantati, come pacemaker cardiaci. Si prega di consultare il medico se la stampante si avvicina a tale dispositivo.
- Lo smontaggio della batteria può causare perdite, esplosioni, danni o lesioni personali.
- Non utilizzare la stampante se la batteria o il prodotto si sono gonfiati.
- Non esporre mai la batteria a temperature elevate, a fonti dirette di calore né smaltire mediante incenerimento.

PANORAMICA DELLA STAMPANTE

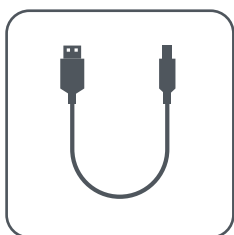
ARTICOLI FORNITI



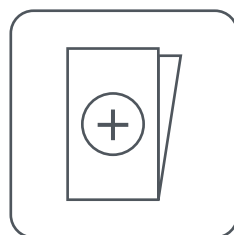
Mini stampante fotografica



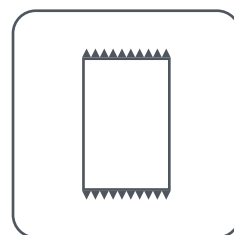
Guida all'avvio rapido



Cavo USB

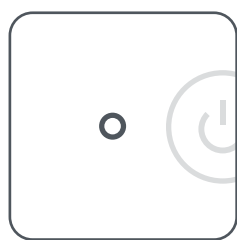


Scheda informativa sulla normativa e sulla sicurezza

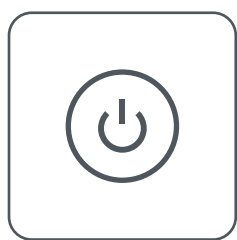


CANON ZINK™ Carta fotografica (10 fogli)

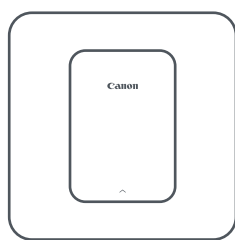
CARATTERISTICHE DEL PRODOTTO



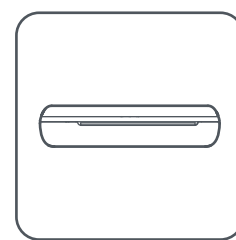
① Spia LED di alimentazione



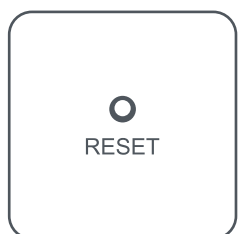
② Pulsante di accensione



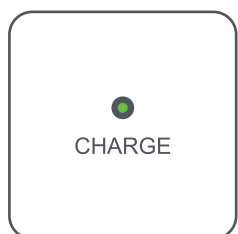
③ Coperchio superiore



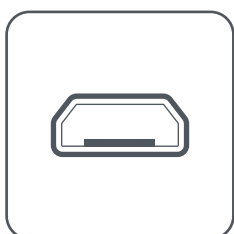
④ Fessura di uscita della carta



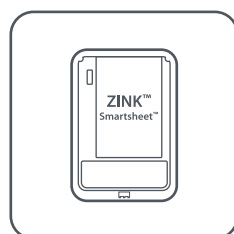
⑤ Pulsante Reset



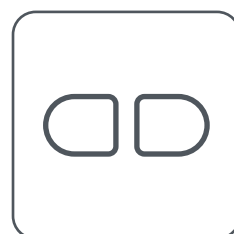
⑥ Spia LED di carica



⑦ Porta USB (per la ricarica)

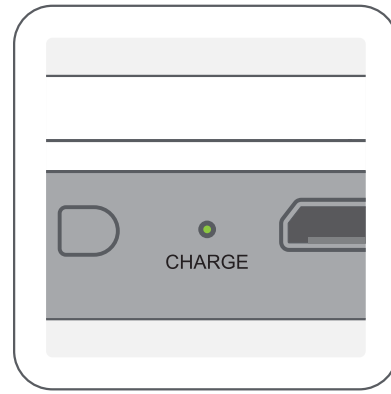
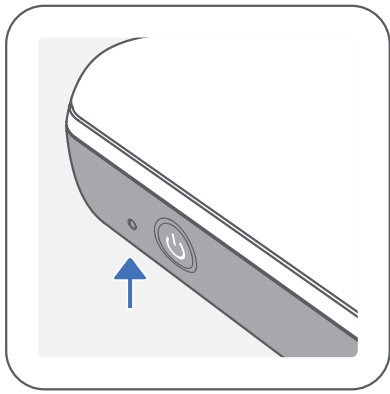


⑧ Vassoio carta (visibile con il coperchio superiore aperto)



⑨ Asola per lacci

ALIMENTAZIONE E RICARICA - Indicatori LED



ALIMENTAZIONE

- Bianco - la stampante è accesa
- ☀ Lampeggiante bianco - Stampa / Elaborazione / Raffreddamento
- ☀ Rosso lampeggiante - Senza carta / Coperchio aperto / Inceppamento carta / Batteria scarica / Memoria piena / altri errori
- Rosso - aggiornamento del firmware

RICARICA

- Rosso - In carica
- Verde - Carica completata
- ☀ Rosso e verde lampeggiante in modo alternato - Errore di ricarica

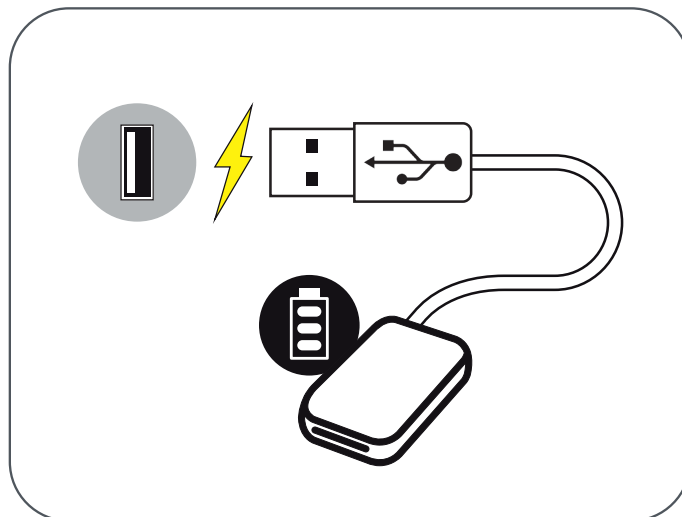


NOTA

MANUTENZIONE DELLA MINI STAMPANTE CANON

- Utilizzare un panno morbido e asciutto per pulire il prodotto. Non pulire con un panno umido o liquidi volatili come diluenti per vernici.
- Tenere chiuso il coperchio superiore per evitare che polvere e altre particelle entrino all'interno della stampante.
- Utilizzare e mantenere la stampante in un ambiente con temperatura tra 15° e 32 °C e umidità relativa 40-55%.
- Tenere aggiornato il firmware della stampante. Per verificare se è necessario aggiornare il firmware, aprire l'app Canon Mini Print, andare al Menu principale > Impostazioni stampante > selezionare la stampante connessa > quindi toccare "Aggiornamento del firmware".
 - Assicurarsi che il dispositivo mobile abbia una connessione a Internet prima di controllare. Se è necessario aggiornare/sostituire il firmware, la stampante deve essere caricata al 50% o superiore o collegata a una fonte di alimentazione.
- Assicurarsi di utilizzare la versione più recente dell'app Canon Mini Print. Se le app non si aggiornano automaticamente, aprire l'app store per verificare se è necessario aggiornarla.

A) RICARICA STAMPANTE



La stampante utilizza una batteria integrata. Prima di utilizzare la stampante, caricare completamente la batteria utilizzando il cavo USB in dotazione.

- ① Inserire l'estremità più piccola del cavo USB in dotazione nella stampante e l'altra estremità in un adattatore USB ricaricabile.
- ② La luce della spia LED di carica diventa rossa per indicare la ricarica.
- ③ Una volta completamente carica, il LED di ricarica diventa verde.

-- Il tempo di funzionamento può variare a seconda dello stato della batteria, dello stato operativo e delle condizioni ambientali.

! NOTA

Icona dello stato della batteria (mostrato in App)

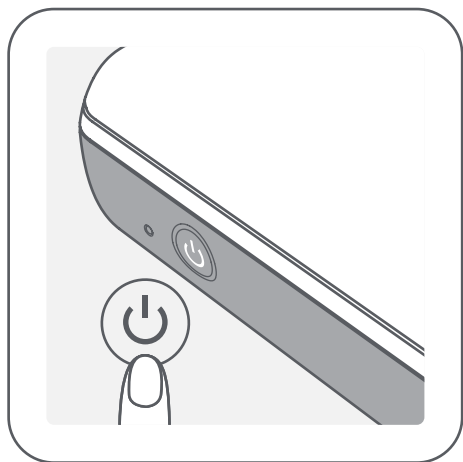


Informazioni sul cavo USB

MANEGGIARE IL CAVO USB CON CURA DURANTE LA RICARICA

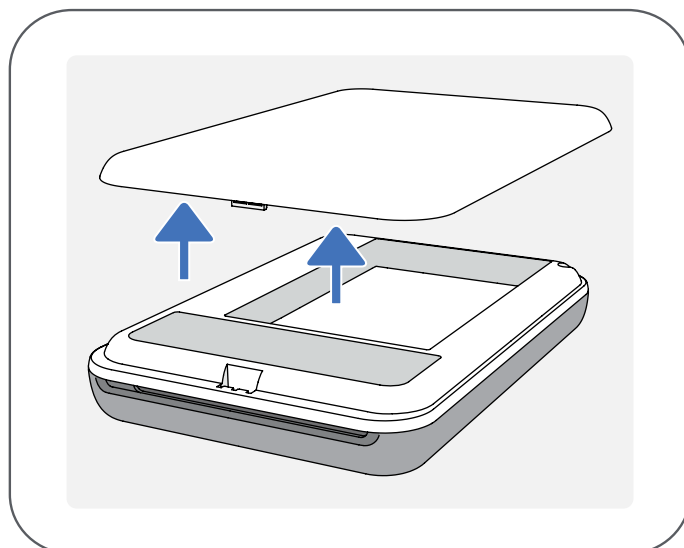
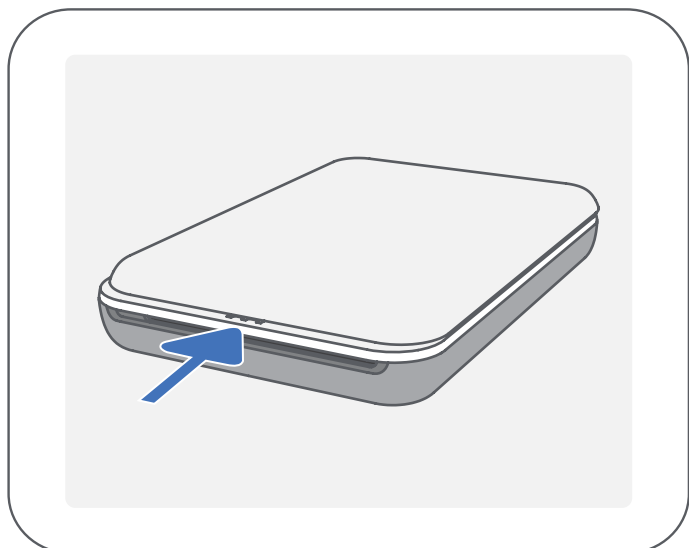
- Non posizionare oggetti pesanti sopra il cavo.
- Non posizionare il cavo USB vicino a fonti di calore.
- Non graffiare, danneggiare, torcere o tirare con forza il cavo.
- Non collegare o scollegare il cavo con le mani bagnate.
- Evitare temperature troppo alte / troppo basse o condizioni umide.
- Si prega di scollegare il cavo USB dalla presa di corrente dopo la ricarica.
- Utilizzare il cavo USB in dotazione per la ricarica.

B) ACCENSIONE

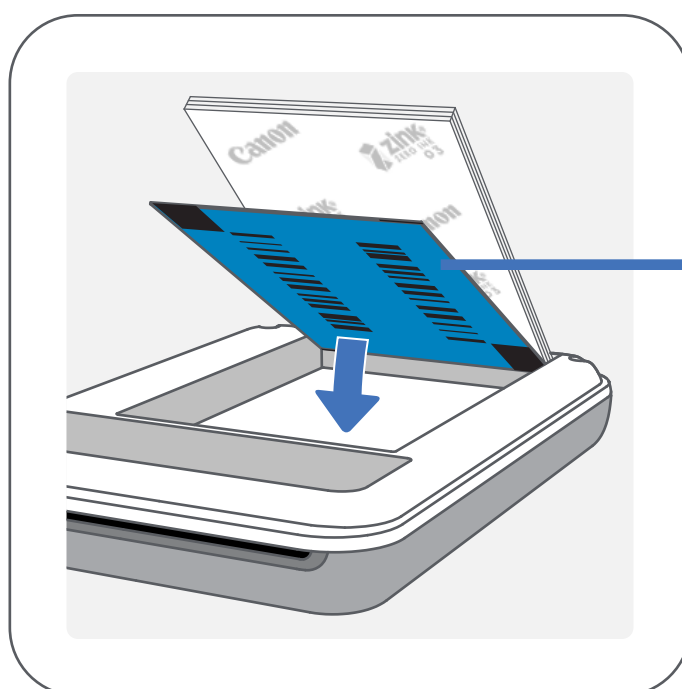


- ① Premere e tenere premuto il pulsante di accensione (☰) finché la spia LED non si accende.
-- L'indicatore LED lampeggia quando la stampante si sta accendendo.
- ② Quando l'indicatore LED diventa una luce bianca fissa, la stampante è pronta per stampare.

C) RICARICA CARTA



- ① Rimuovere il coperchio superiore facendolo scorrere in avanti nella direzione della freccia.
- ② Aprire una singola busta di carta fotografica (10 fogli + SMART SHEET™ blu).



SMART SHEET™ blu
sul fondo con carte
fotografiche sulla
parte superiore.
Tutti i loghi rivolti verso
il basso.

- ③ Collocare tutti i 10 fogli di carta fotografica e l'unico SMART SHEET™ nel vano carta fotografica.
-- Impilare la carta fotografica sopra SMART SHEET™ blu, assicurandosi che il codice a barre blu e il logo della carta fotografica siano rivolti verso il basso.
- ④ Riposizionare il coperchio superiore nuovamente nella stampante.
Dovrebbe scattare in posizione quando viene chiuso correttamente.
-- Lo SMART SHEET™ blu verrà utilizzato automaticamente prima della prima stampa.



QUANDO SI USA LA CARTA

- Caricare solo 10 fogli di carta fotografica ZINK™ e 1 SMART SHEET™. Non caricare altro in quanto può causare inceppamenti della carta o errori di stampa.
- Per risultati di stampa ottimali, utilizzare la carta fotografica ZINK™ per stampanti Canon Zoemini.
-- È possibile acquistare carta fotografica aggiuntiva nell'app Canon Mini Print toccando "Acquista carta" nel menu principale.
- Se si verifica un inceppamento della carta, è sufficiente accendere e spegnere la stampante per eliminare automaticamente l'inceppamento della carta. Non cercare di estrarre la carta.
- Mentre la stampante sta stampando, non tirare o strappare la carta fotografica.
- Maneggiare con cura la carta fotografica per evitare danni o piegature.
- Tenere la carta pulita durante il caricamento. Se la carta è sporca o danneggiata, potrebbe verificarsi un inceppamento della carta o un errore di stampa.
- Non aprire una nuova busta di carta finché non si è pronti a caricarla nella stampante.
- Non esporre la carta fotografica alla luce diretta del sole o all'umidità.
- Non lasciare la carta fotografica in un'area in cui la temperatura o l'umidità non rientrano nelle condizioni suggerite indicate sulla busta. Potrebbe ridurre la qualità della foto stampata.

INFORMAZIONI SU SMART SHEET™

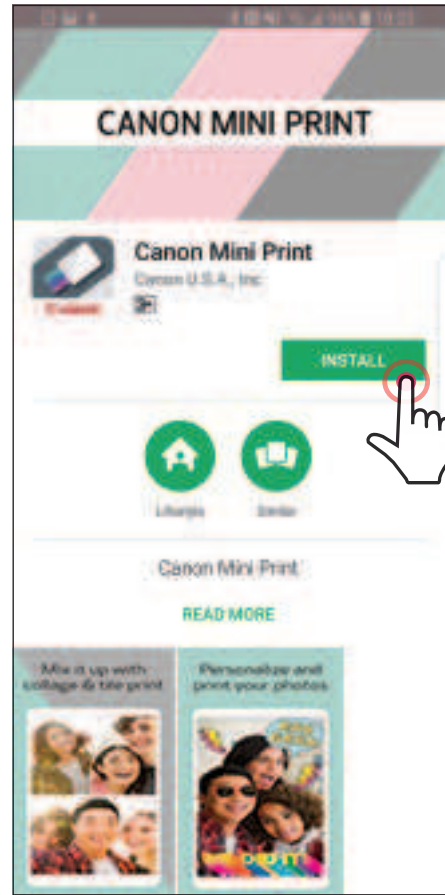
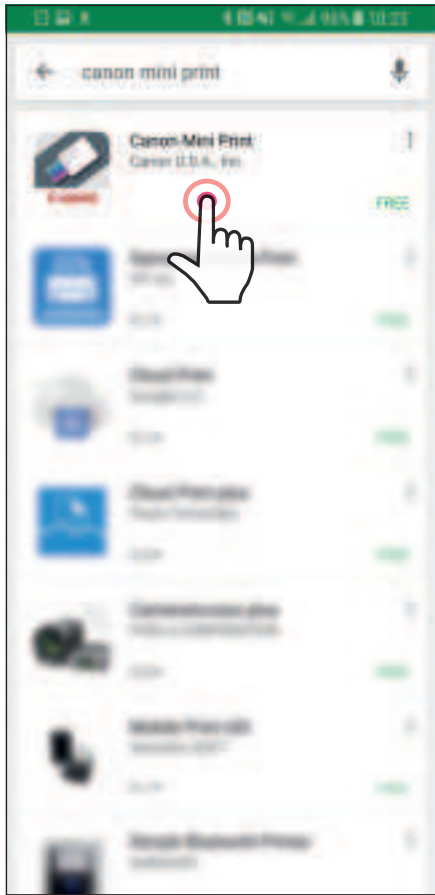
- Ogni busta di carta fotografica contiene 10 fogli di carta fotografica e 1 SMART SHEET™ blu.
- Caricare lo SMART SHEET™ e la carta fotografica all'interno della stessa busta per ottenere una qualità di stampa ottimale. Ogni SMART SHEET™ è specificamente regolato per la busta di carta in cui è contenuto.
- Lo SMART SHEET™ verrà utilizzato automaticamente prima della prima stampa per la pulizia e la stampante ottimizzerà la qualità di stampa per quella specifica busta di carta (10 fogli).
- Conservare lo SMART SHEET™ e buttarlo solo dopo aver stampato tutti i 10 fogli di carta fotografica nella busta. Se la qualità di stampa non è quella prevista, è possibile riutilizzare lo SMART SHEET™ se la carta è ancora della stessa busta. Basta far scorrere lo SMART SHEET™ con il codice a barre rivolto verso il basso sotto la carta fotografica rimanente.
- L'utilizzo di SMART SHEET™ da un'altra busta può ridurre la qualità di stampa.

INSTALLAZIONE APP

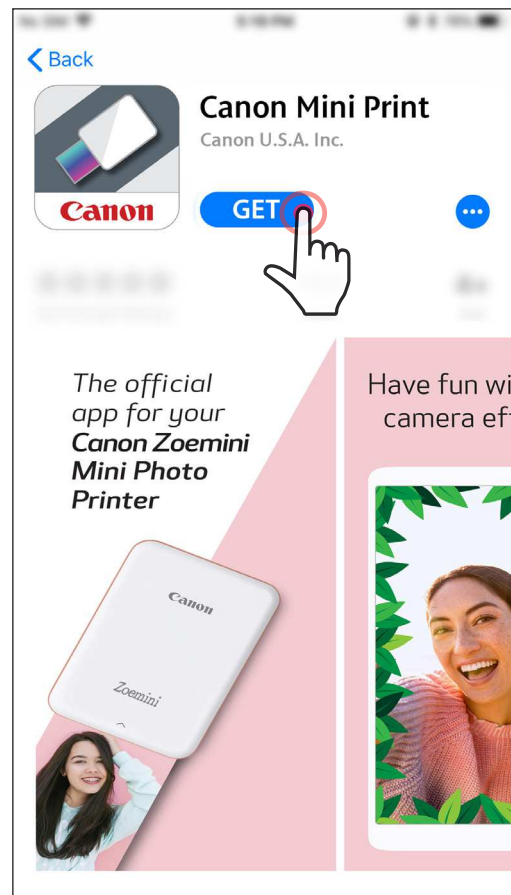
OPZIONE ①

CERCARE "Canon Mini Print" NEGLI APP STORES

Per Android™ - da Google Play™



Per iOS® - da App Store®

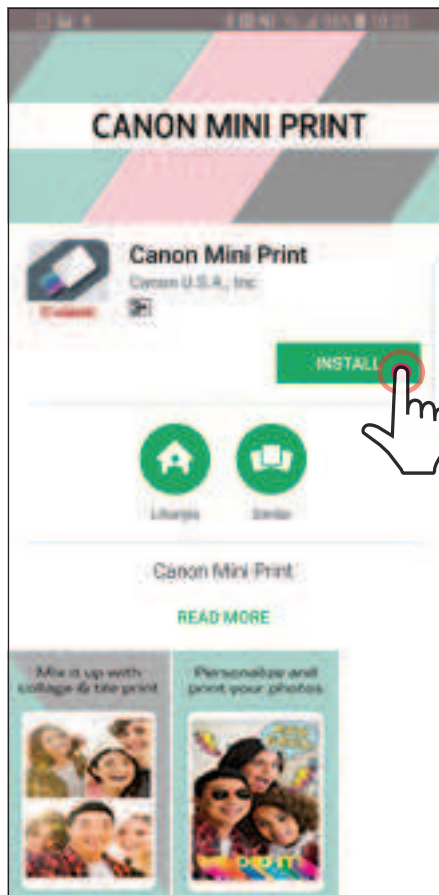




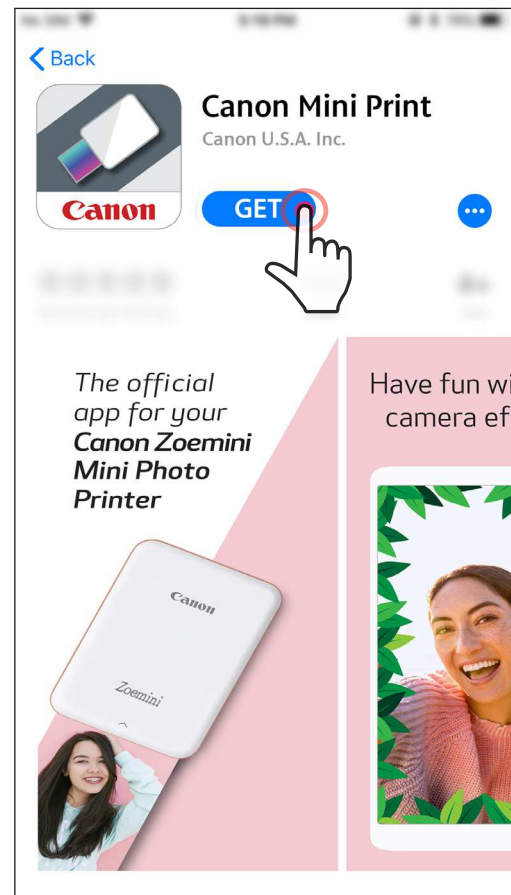
OPZIONE ②

CODICE QR - SCANSIONE DEL CODICE QR NELLA "Guida all'avvio rapido"

Per Android



Per iOS

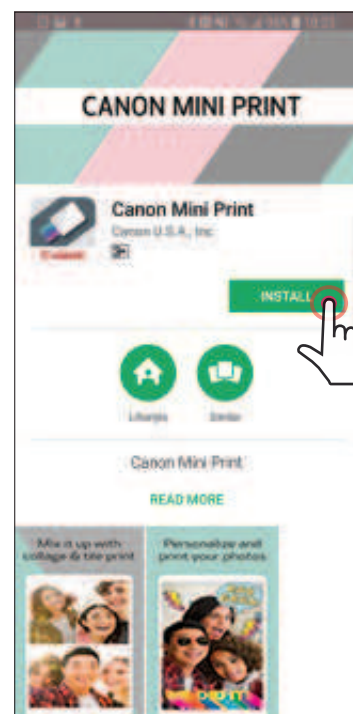
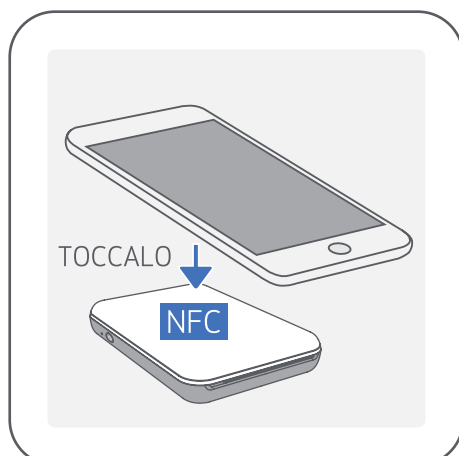


OPZIONE ③

Nel browser del dispositivo ANDARE ALL'INDIRIZZO
<https://app.canonminiprint.com/>

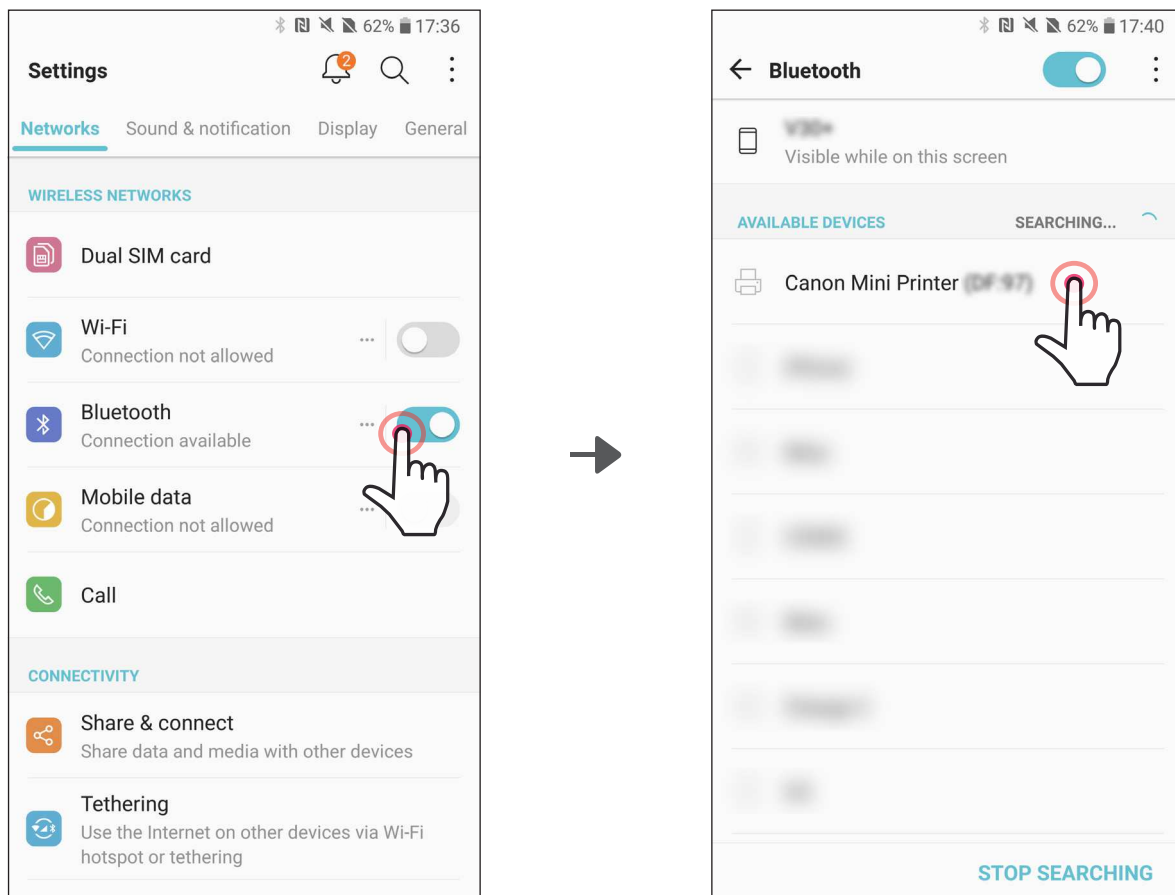
OPZIONE ④

NFC Per Android

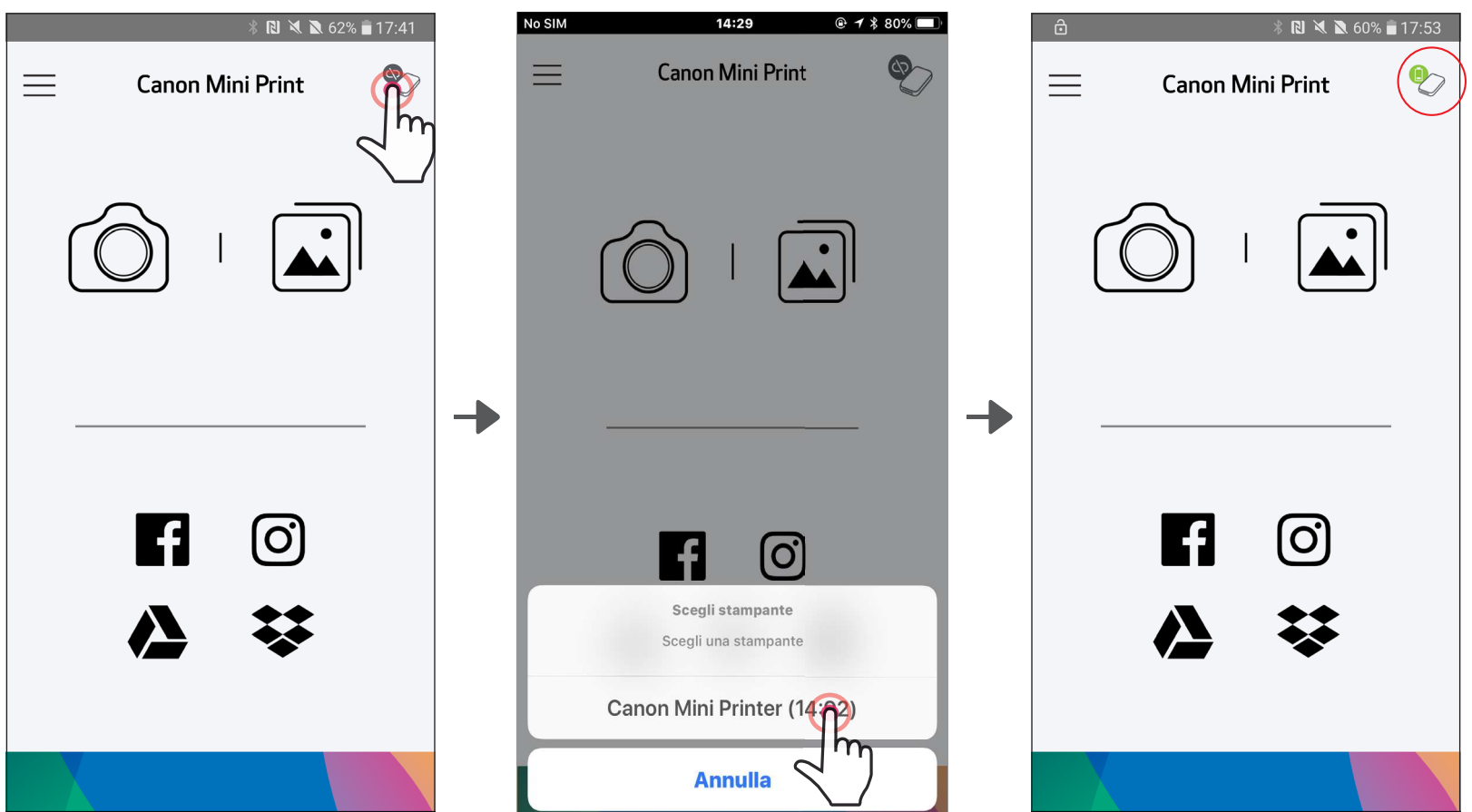


Accoppiamento Android

- ① Accendere la stampante tenendo premuto il pulsante di accensione finché non si accende la spia LED.
- ② Aprire le "Impostazioni" del dispositivo mobile per abilitare il Bluetooth e accoppiarlo con la stampante.

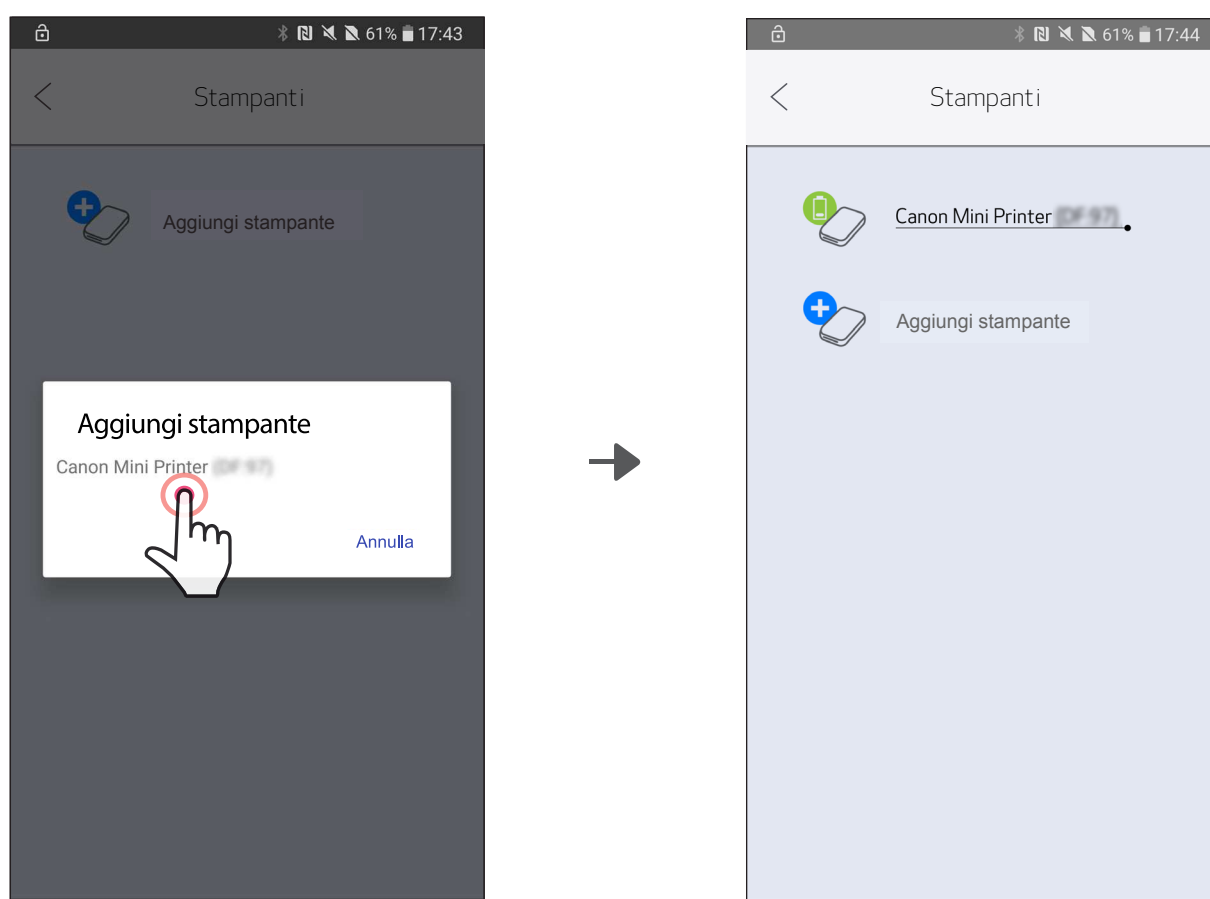
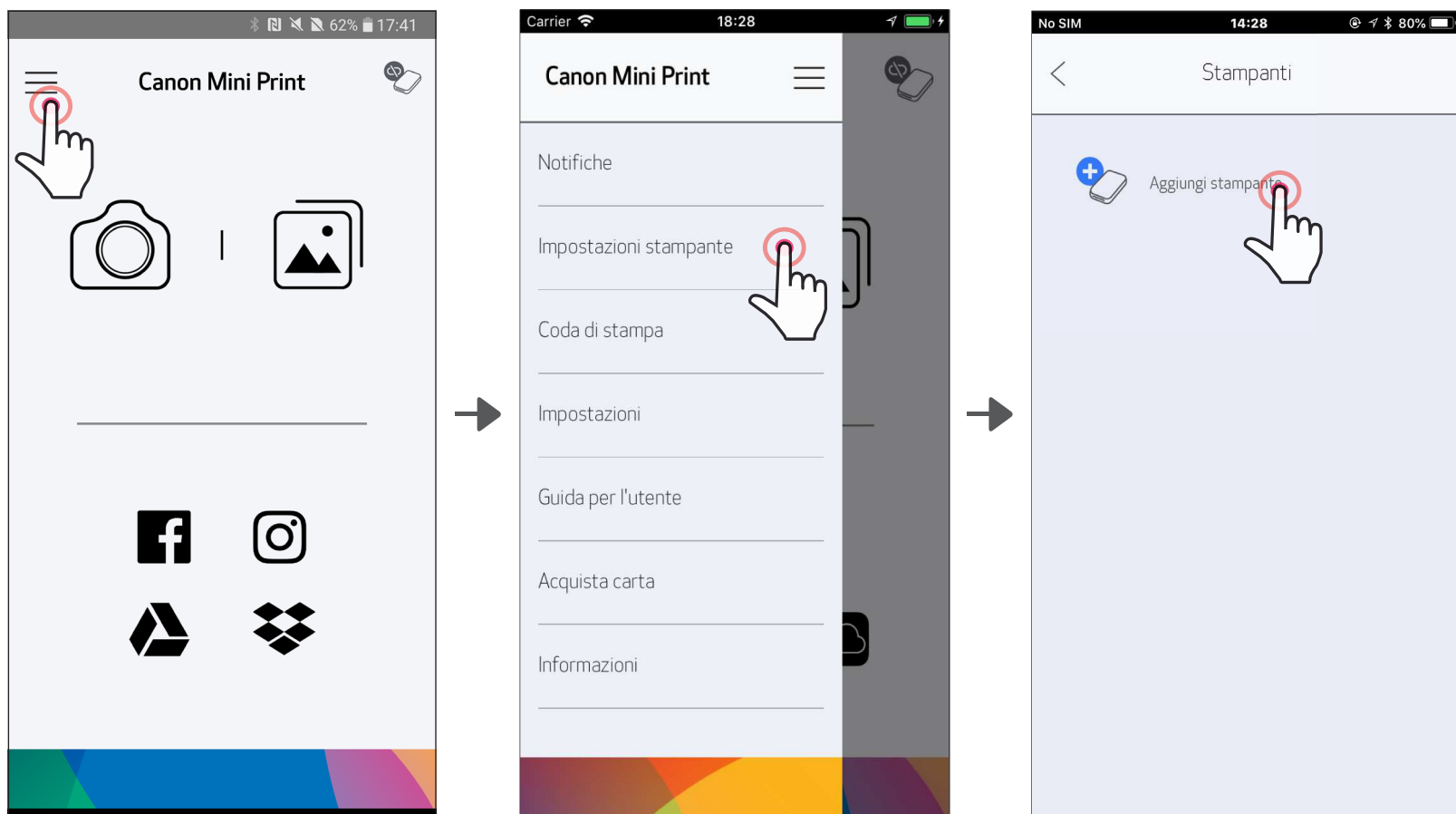


- ③ OPZIONE A - Aggiungere la stampante all'app. Toccare l'icona in alto a destra e scegliere la stampante in uso. L'icona cambierà per indicare il livello della batteria quando connesso.



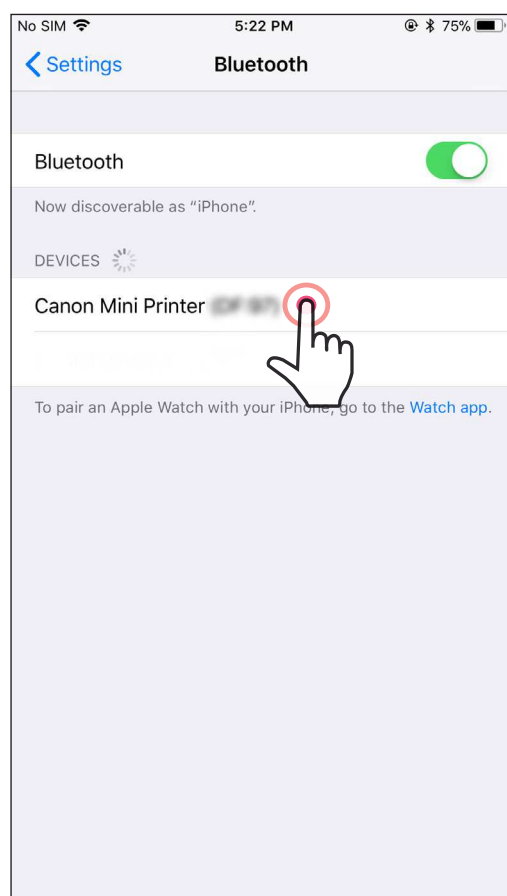
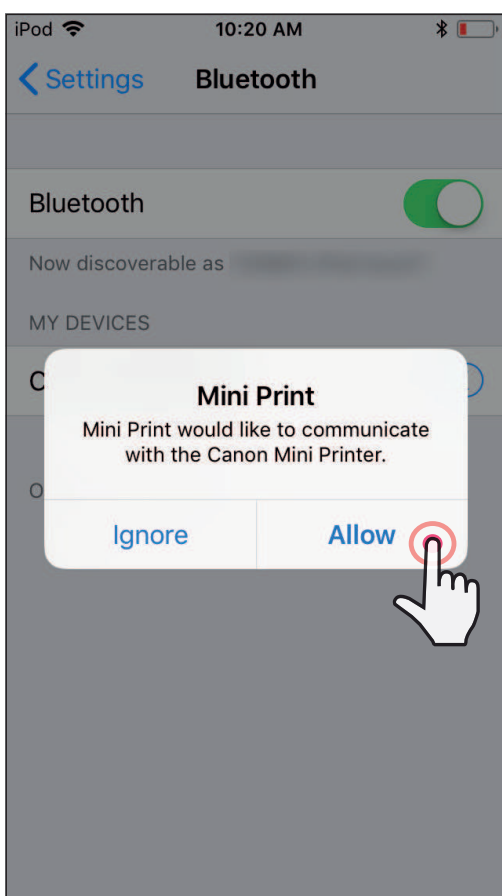
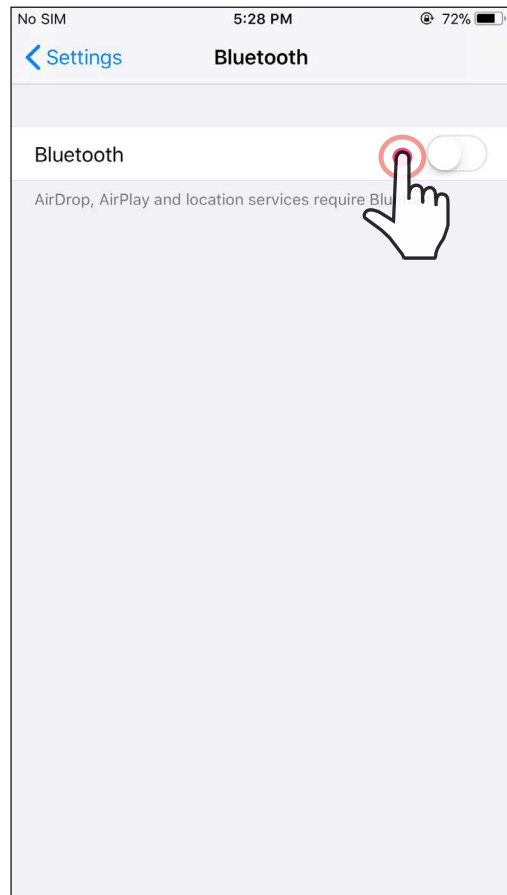
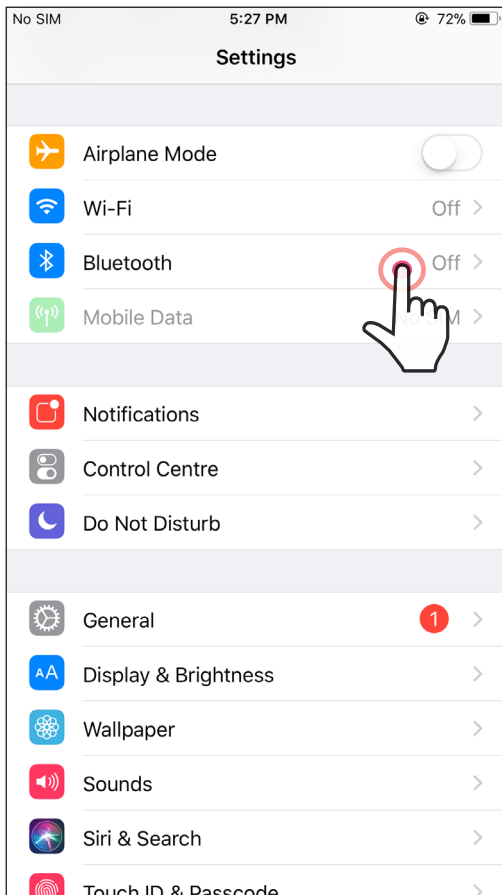
- ③ OPZIONE B - Aggiungere la stampante all'app. Selezionare "Impostazioni stampante" nel menu principale, toccare "Aggiungi stampante" e scegliere la stampante in uso.

La stampante verrà visualizzata nell'elenco "Stampanti" e l'icona cambierà per indicare il livello della batteria quando è collegata.

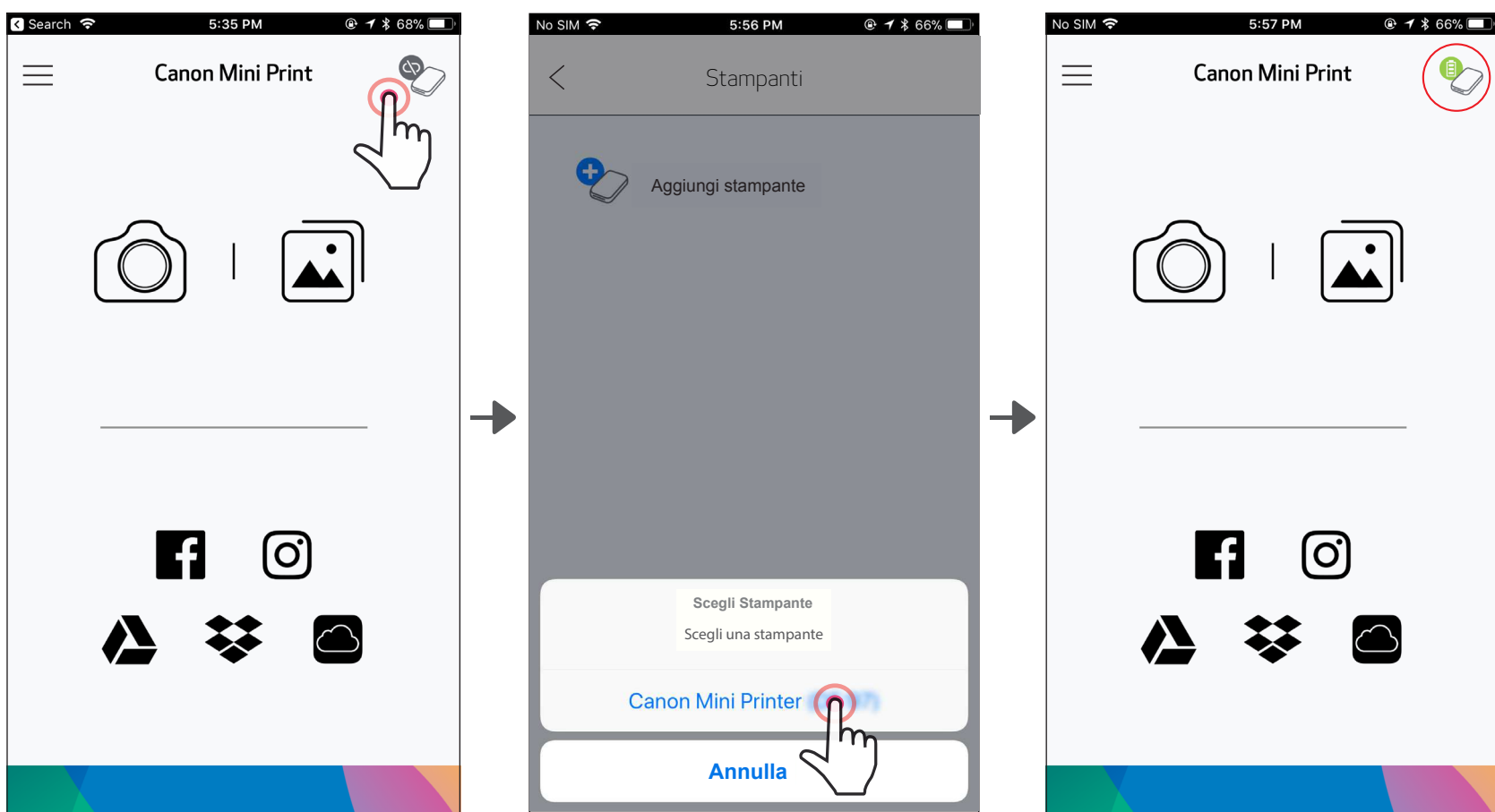


Accoppiamento iOS

- ① Accendere la stampante tenendo premuto il pulsante di accensione finché non si accende la spia LED.
- ② Aprire le "Impostazioni" del dispositivo mobile per abilitare il Bluetooth e accoppiarlo con la stampante.

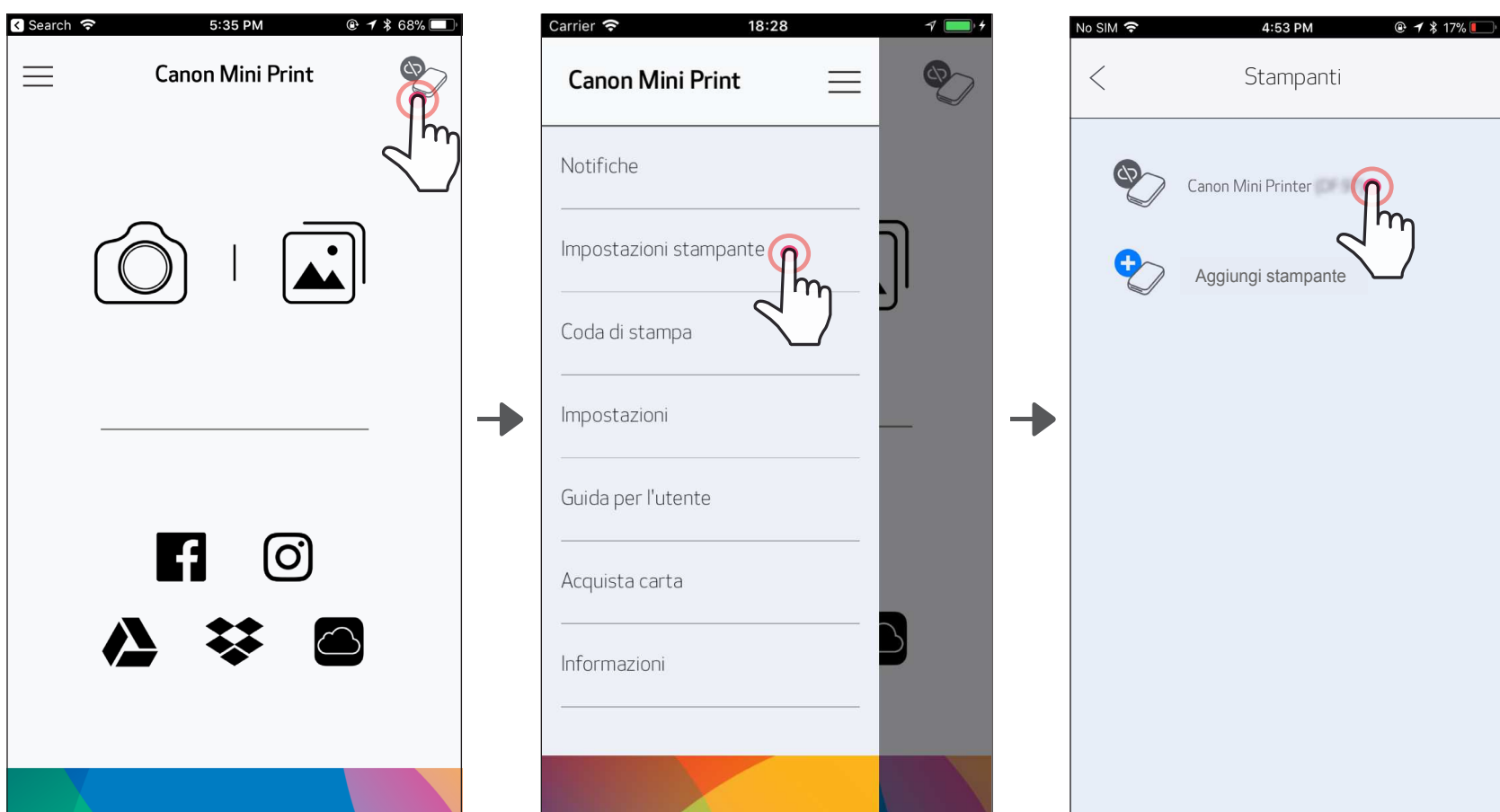


- ③ OPZIONE A - Aggiungere la stampante all'app. Toccare l'icona in alto a destra e scegliere la stampante in uso.
L'icona cambierà per indicare il livello della batteria quando connessa.



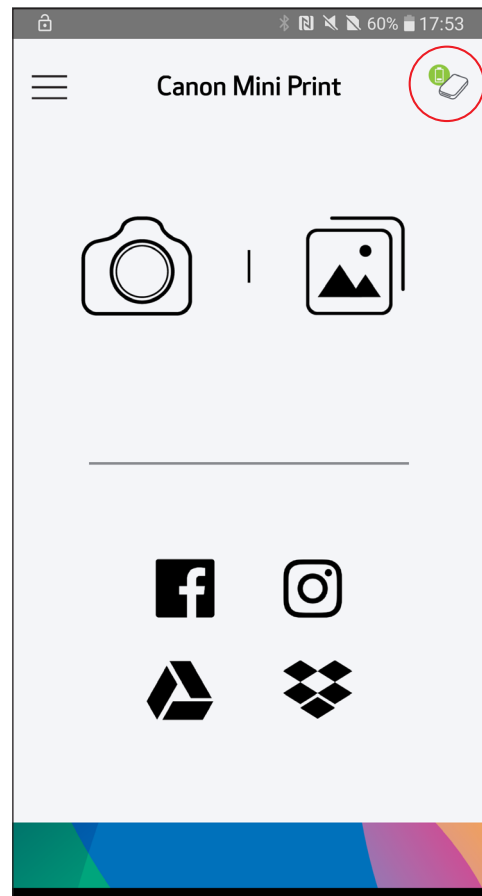
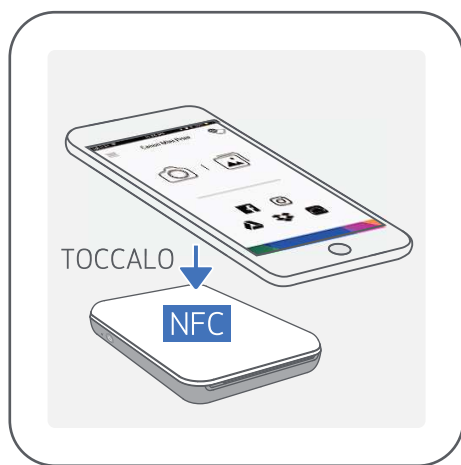
- ③ OPZIONE B - Aggiungere la stampante all'app. Selezionare "Impostazioni stampante" nel menu principale, toccare "Aggiungi stampante" e scegliere la stampante in uso.

La stampante verrà visualizzata nell'elenco "Stampanti" e l'icona cambierà per indicare il livello della batteria quando è collegata.



Accoppiamento Android (con NFC)

- ① Sul dispositivo mobile, assicurarsi che NFC e Bluetooth siano abilitati.
- ② Apri l'app Canon Mini Print.
- ③ Posiziona il tuo dispositivo mobile sulla parte superiore della stampante.
- ④ La stampante si accoppierà automaticamente con il dispositivo mobile.



! NOTA

Icona di stato stampante (mostrato in App)



Aggiungi
nuova
stampante



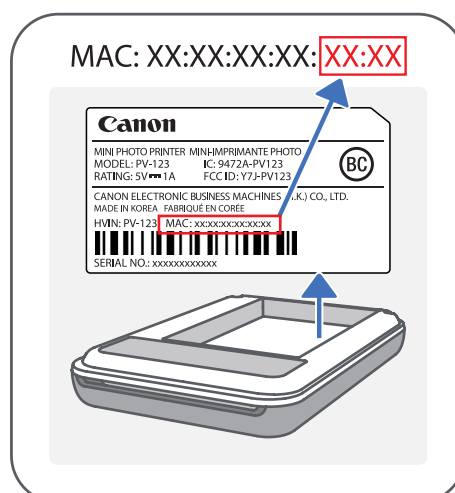
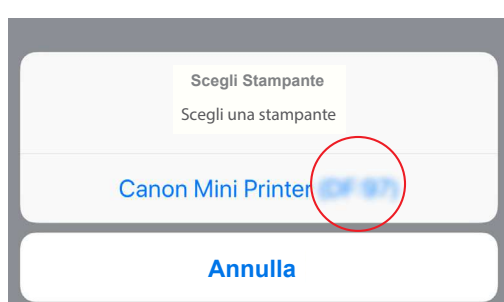
Stampante
non collegata



Stampante collegata
(stato della batteria
visualizzato)

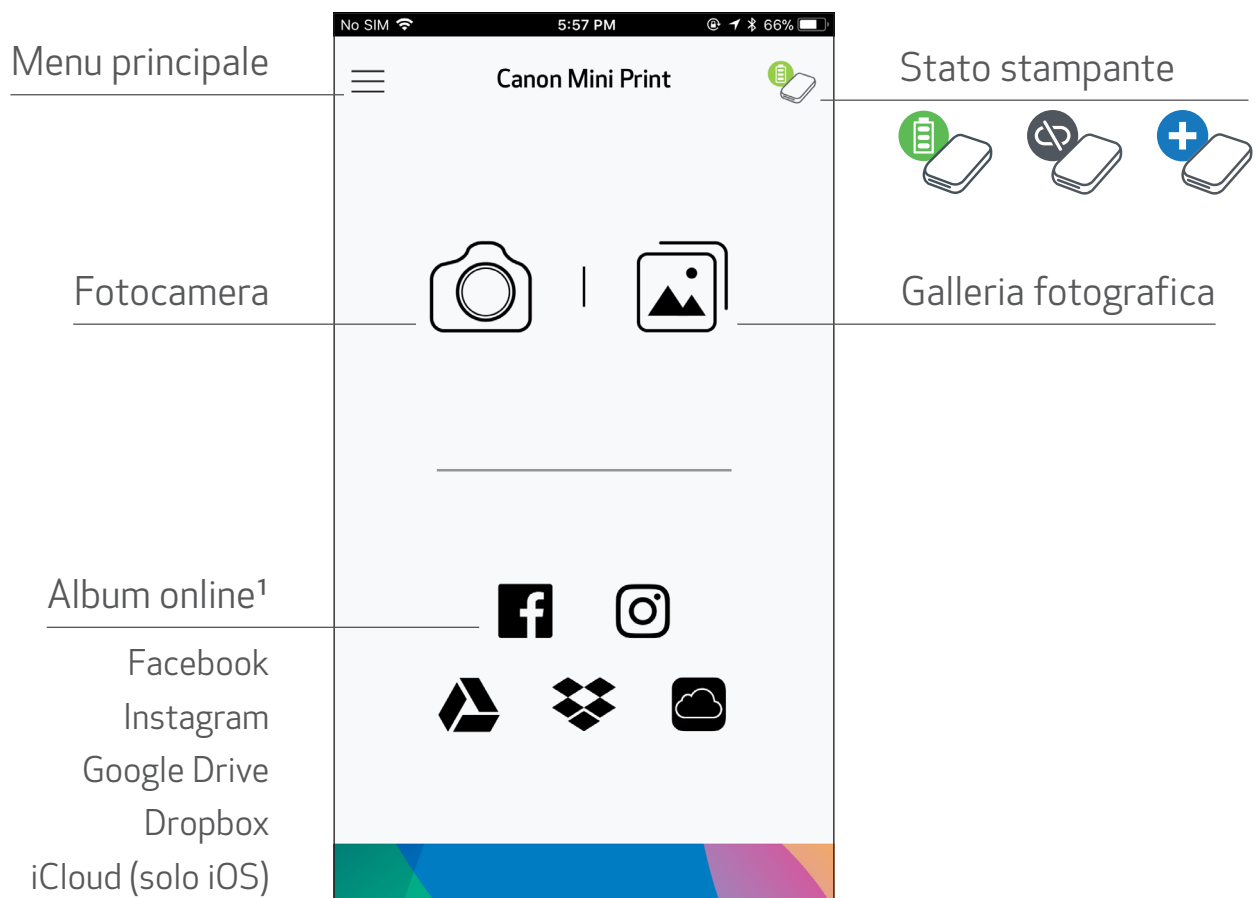
Informazioni sull'accoppiamento

- Una stampante può essere accoppiata con un solo dispositivo iOS / Android.
- Un dispositivo iOS / Android può essere collegato a più stampanti.
Per accoppiare una stampante aggiuntiva, vai su Impostazioni stampante nel menu principale e tocca "Aggiungi stampante".
- Cerca e associa una stampante denominata "Canon Mini Printer (xx:xx)". Abbinare le ultime 4 cifre del numero MAC (xx:xx) sull'etichetta all'interno della stampante.
- La ricerca e il trasferimento Bluetooth potrebbero non riuscire a seconda dell'ambiente. Controlla la connessione Bluetooth sul tuo dispositivo mobile e riprova.



INTERFACCIA UTENTE

SCHERMATA PRINCIPALE



MENU PRINCIPALE



Visualizza i messaggi in-app
Accedi alle informazioni e alle
impostazioni della stampante associata

Visualizza e cancella le immagini in coda di stampa

Accedi alle informazioni e alle impostazioni dell'app

Visualizza Manuale utente online e domande frequenti



Acquista la carta fotografica dal negozio online

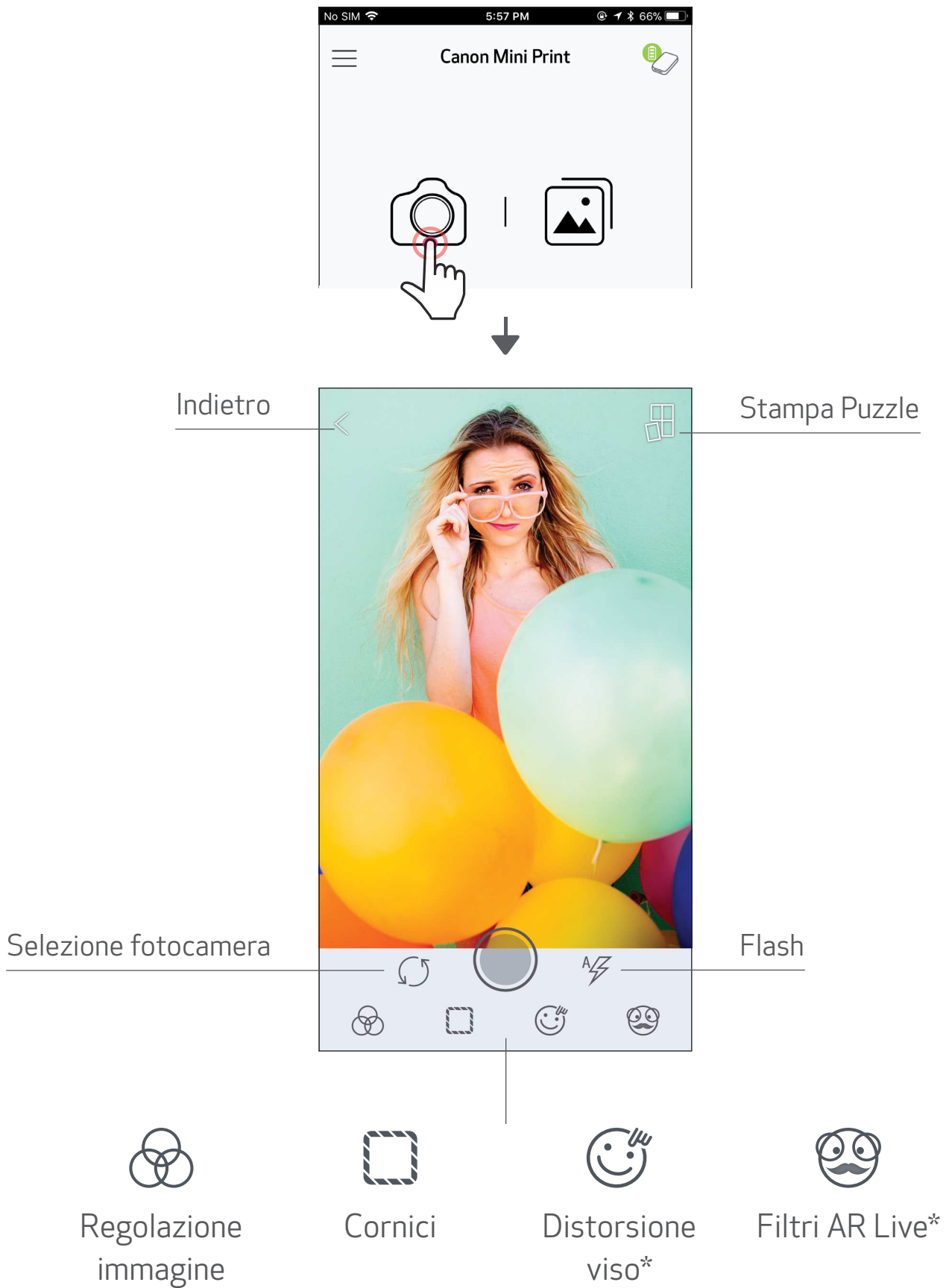
Verifica la versione dell'app, il contratto
utente e l'informativa sulla privacy

Le voci della app, le funzioni e gli album online disponibili possono variare in base al dispositivo e alla regione.

1) Connessione Internet richiesta. Richiede social media attivo o account Cloud da utilizzare.



FOTOCAMERA

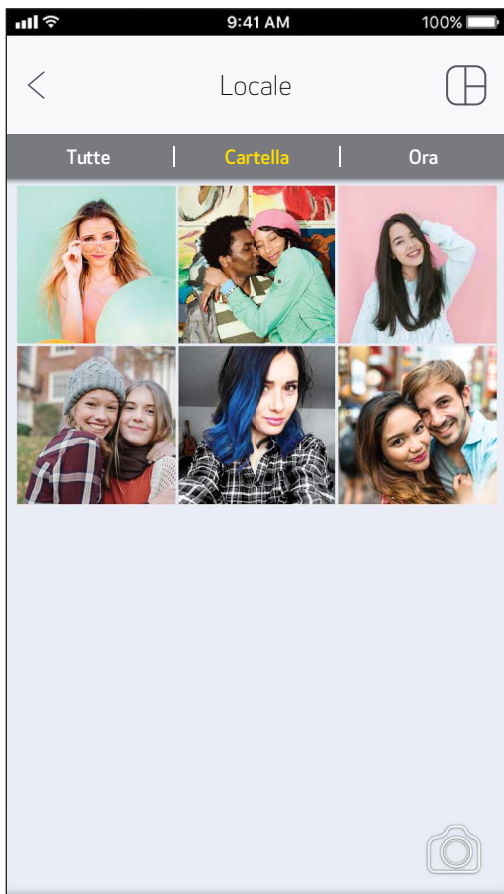
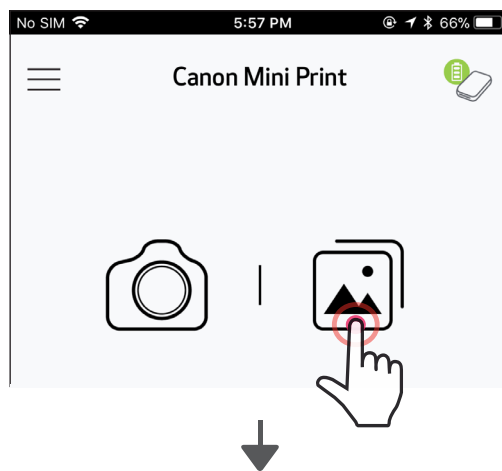
- ① Nella schermata principale, toccare [] per fare una foto. (Facoltativo, tocca le icone in basso per scattare una foto con effetti.)
- ② Dopo aver scattato una foto, puoi stampare, modificare, condividere o salvare.
- ③ Per stampare, toccare [].



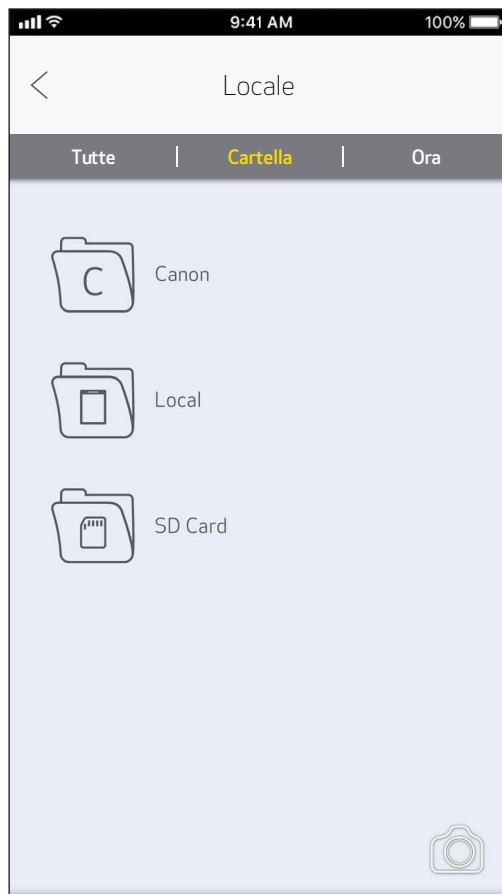
GALLERIA FOTOGRAFICA

Nella Galleria fotografica è possibile sfogliare le foto nella visualizzazione galleria, per cartelle o per calendario.

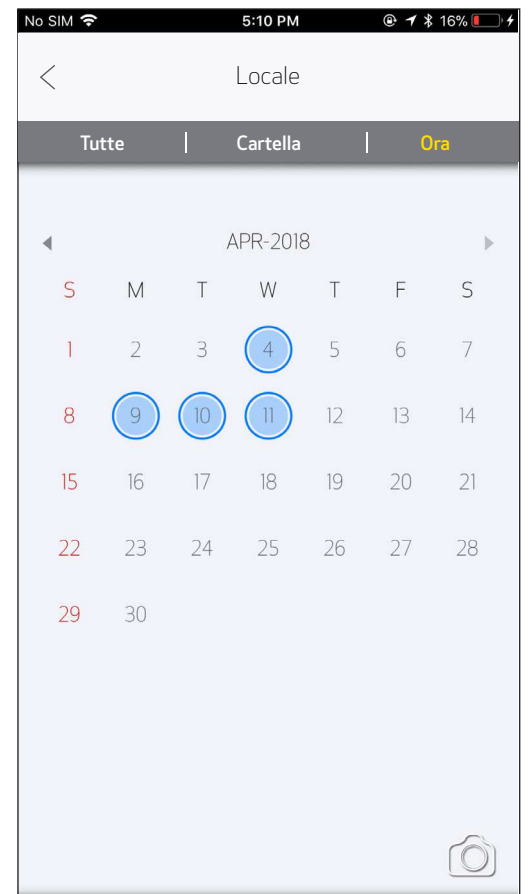
- ① Nella schermata principale, toccare [] per visualizzare la galleria fotografica.
- ② Dopo aver selezionato una foto, puoi stampare, modificare, condividere o salvare.
- ③ Per stampare, toccare [].



Tutte le foto - Galleria




Vista Cartella



Vista calendario

STAMPA FOTO



- ① Quando sei pronto, tocca [] per stampare la tua foto.

Assicurati che la stampante sia accesa e associata / connessa.

- ② Apparirà una schermata di avanzamento per mostrare che l'immagine sta per essere stampata.

La spia LED di alimentazione lampeggia in bianco, non uscire o chiudere l'app fino a che la stampa non è completa.

Nota sulla coda di stampa: l'immagine verrà memorizzata nella coda di stampa se la stampante non è accesa e collegata quando si invia una stampa. Per rilasciare la stampa, è sufficiente accendere la stampante e ricollegarla, verrà richiesto se si desidera stampare le immagini in coda. Per visualizzare o eliminare le immagini in coda, andare al Menu principale > Coda di stampa.



Invio alla stampante



Stampa

! NOTA

- L'immagine stampata potrebbe differire dall'immagine originale perché la "tecnologia dello schermo" utilizzata per visualizzare il colore su un dispositivo mobile è diversa dalla "tecnologia di stampa" utilizzata per stampare il colore su carta (stampa a trasferimento termico).
- Non tirare la carta con forza durante la stampa o l'inzeppamento della carta.
- Non aprire il coperchio superiore durante la stampa. Può influire sulla qualità di stampa.
- Se la stampante viene scossa, la qualità della stampa fotografica potrebbe essere compromessa.

MODIFICA FOTO

Puoi personalizzare la tua immagine con modifiche come filtri, adesivi, testo e altro.

- ① Tocca le icone nella barra inferiore dello schermo.
- ② Personalizza come desideri!
- ③ Non dimenticarti di salvare, condividere o stampare le modifiche prima di uscire dallo schermo.





Regolazione
immagine


Cornici


Testo


Distorsione viso*


Filtri AR*


Adesivi


Filtri immagine


Disegno


Luminosità


Contrasto


Saturazione


RGB


Capovolgi
(verticale)


Capovolgi
(orizzontale)

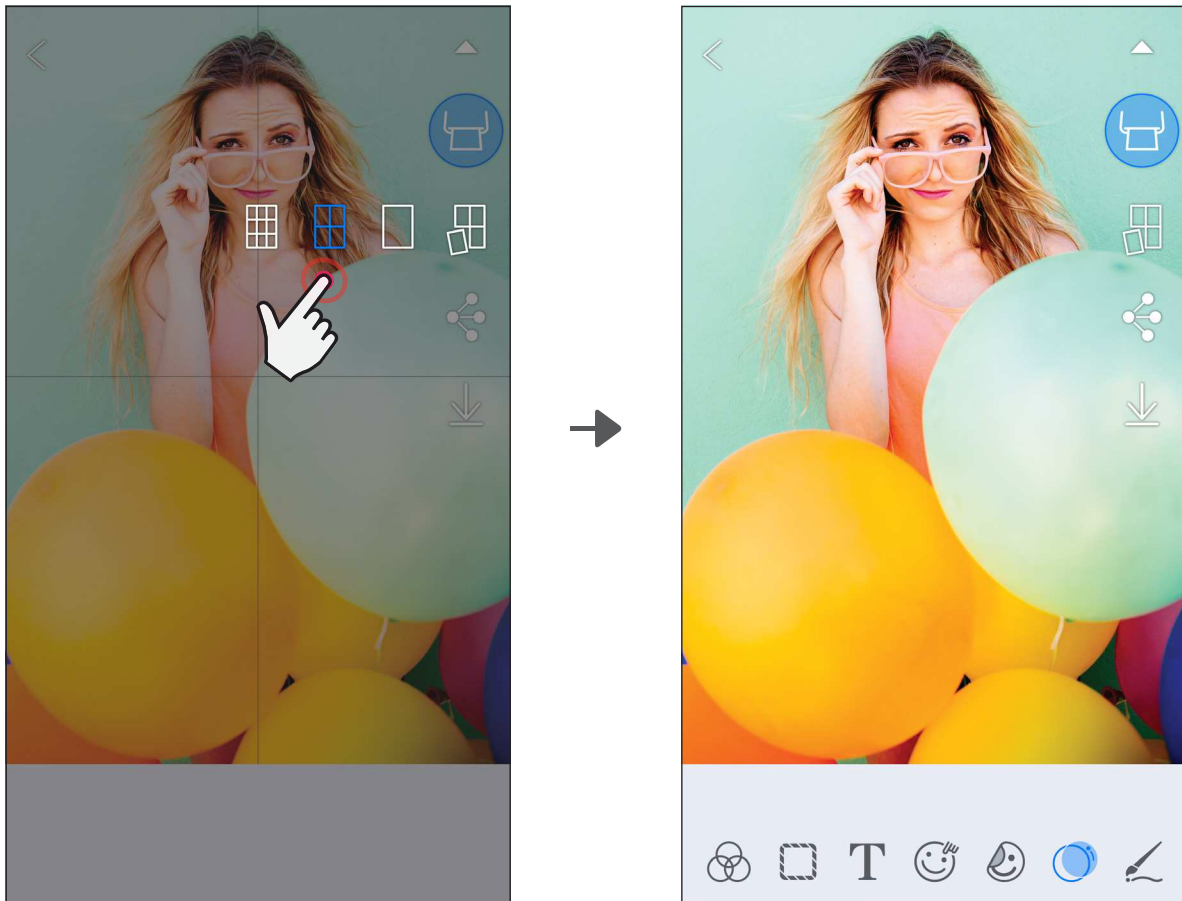

Ruotare

* Rilevamento del volto nell'immagine richiesta.

STAMPA PUZZLE

Utilizzare la funzione Stampa Puzzle per stampare una singola foto su più fogli in modo da poter creare una stampa affiancata più grande.



- ① Quando sei pronto per stampare, tocca [📄] e scegli il layout di 2 x 2 o 3 x 3 stampe. (Le linee appariranno per mostrare come verrà divisa l'immagine.)
- ② Toccare [🖨️] per stampare le singole immagini e quindi unirle per creare una stampa più grande.

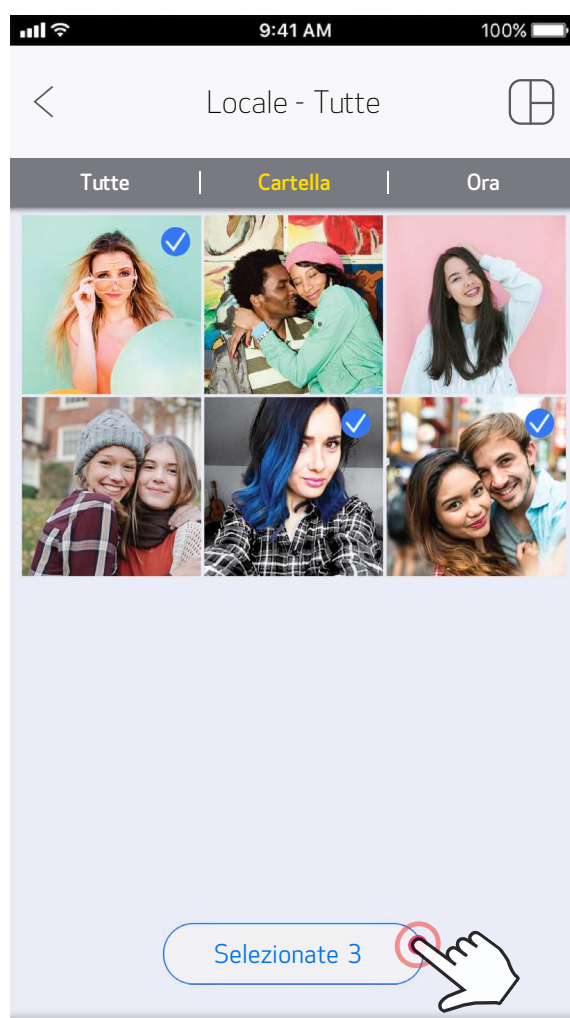
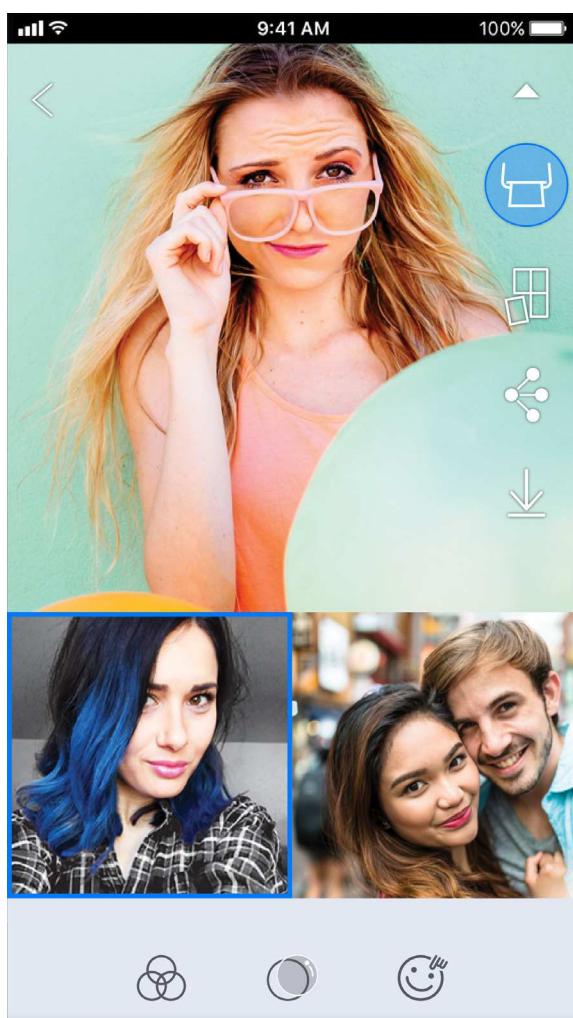
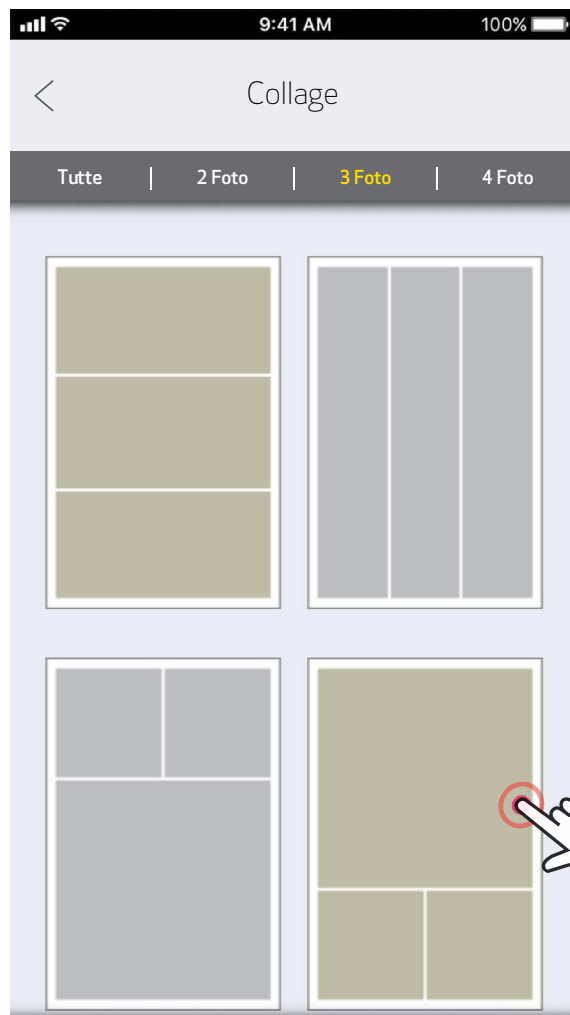
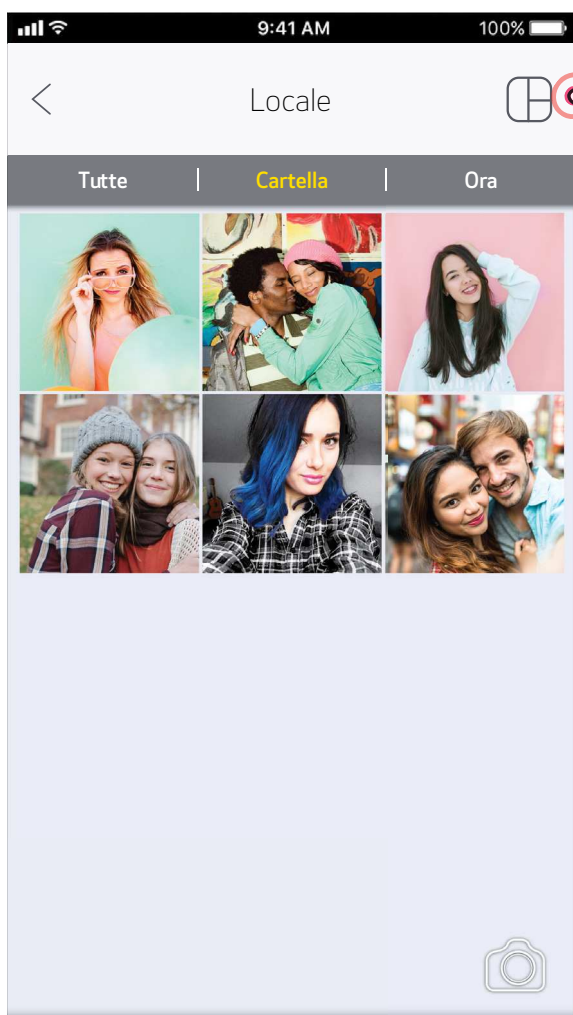


SMART SHEET, i marchi ZINK Technology e ZINK sono di proprietà di ZINK Holdings LLC. Usato su licenza. Apple, il logo Apple, iPad, iPad Air, iPad Pro e iPhone sono marchi commerciali di Apple Inc., registrati negli Stati Uniti e in altri Paesi. App Store è un marchio di servizio di Apple Inc. iOS è un marchio o marchio registrato di Cisco negli Stati Uniti e in altri paesi e viene utilizzato su licenza. Android, Google Play e il logo di Google Play sono marchi di Google LLC. Bluetooth è un marchio registrato di Bluetooth SIG. Wi-Fi è un marchio registrato di Wi-Fi Alliance. Tutti gli altri nomi di prodotti di terze parti, nomi di marchi e loghi sono marchi dei rispettivi proprietari.

STAMPA COLLAGE


Usa la funzione Collage per stampare fino a 4 foto su un foglio 2x3.

- ① Apri le tue foto nella Galleria fotografica o dagli Album online.
- ② Toccare [] per visualizzare i layout disponibili e selezionarne uno che si desidera utilizzare (è possibile scegliere tra 2, 3 o 4 foto per layout).
- ③ Verifica il numero di foto necessarie per il layout e tocca "Selezionate".
- ④ Regola le immagini nel collage come desideri e quindi tocca [] o condividi / salva.



CONDIVISIONE FOTO

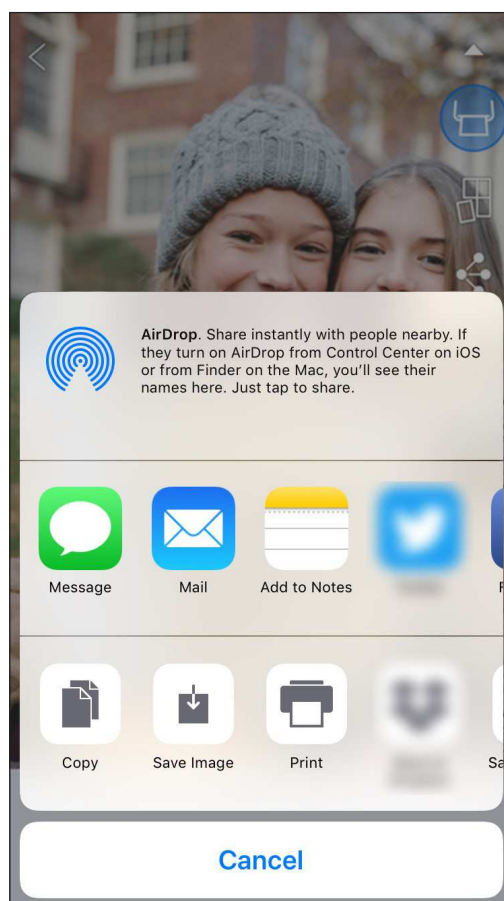
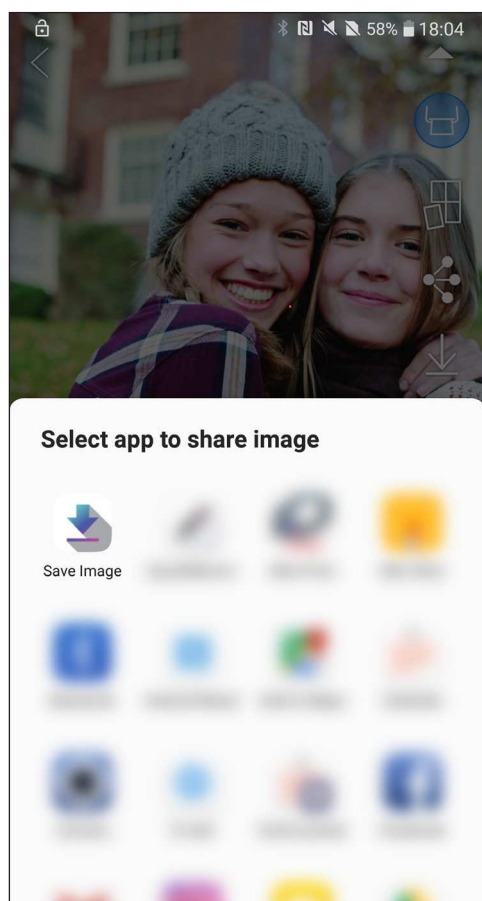
Puoi facilmente condividere o salvare le tue immagini e modifiche.

- ① Quando sei pronto, tocca [] per aprire le opzioni sul dispositivo.
- ② Condividi con un'app elencata o salva nella memoria foto del tuo dispositivo.



Android

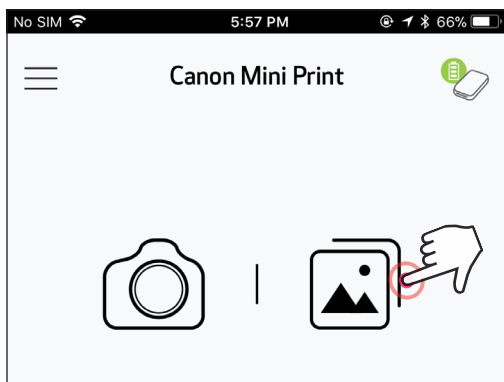
iOS



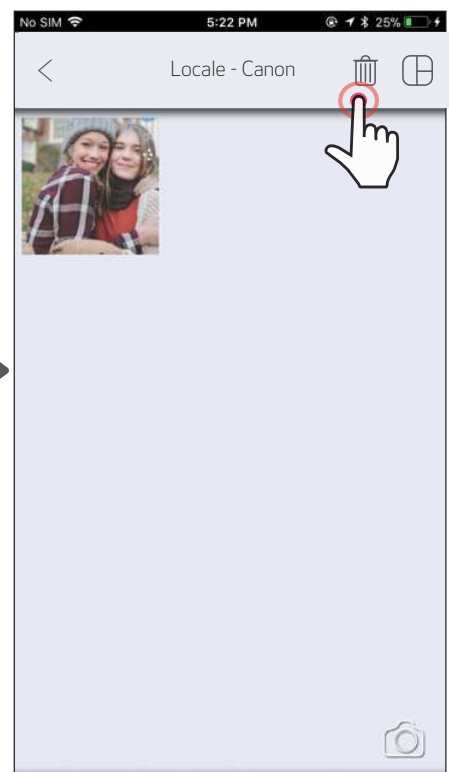
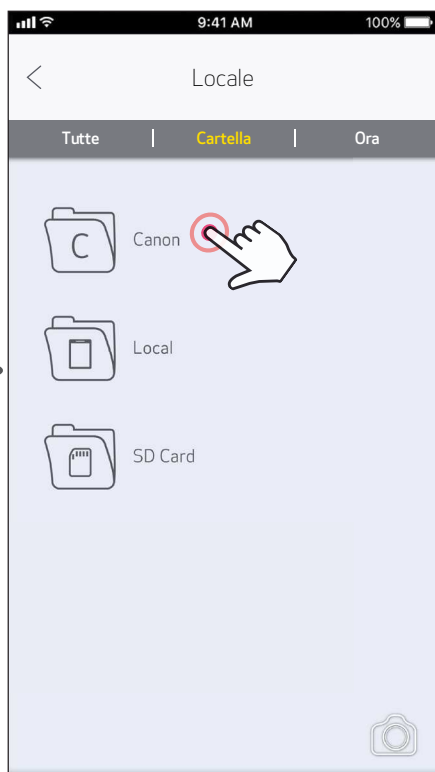
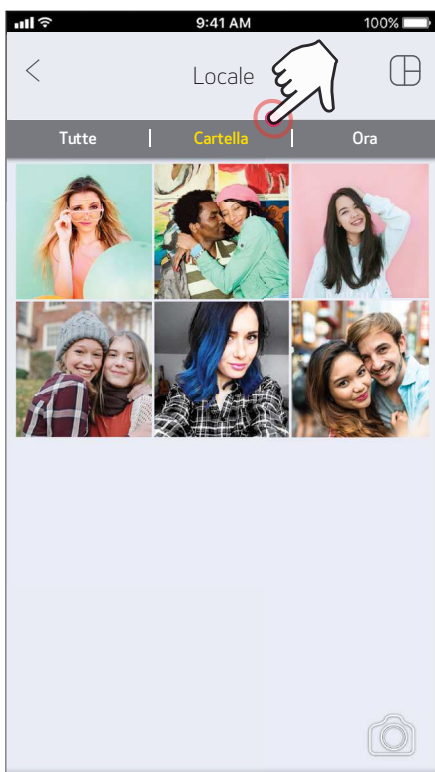
SALVA FOTO

Puoi facilmente salvare le tue immagini nella cartella Canon nell'app.

- ① Quando sei pronto, tocca [↓] per salvare la tua immagine.
- ② Per visualizzare le immagini salvate, toccare [🖼️], quindi tocca "Cartella", quindi "Locale - Canon".



- ① Per eliminare una foto dalla cartella Canon nell'app, toccare [🖼️] per visualizzare la galleria fotografica.
- ② Tocca "Cartella", quindi "Locale - Canon".
- ③ Tocca il cestino, quindi seleziona le foto che desideri eliminare in modo permanente.

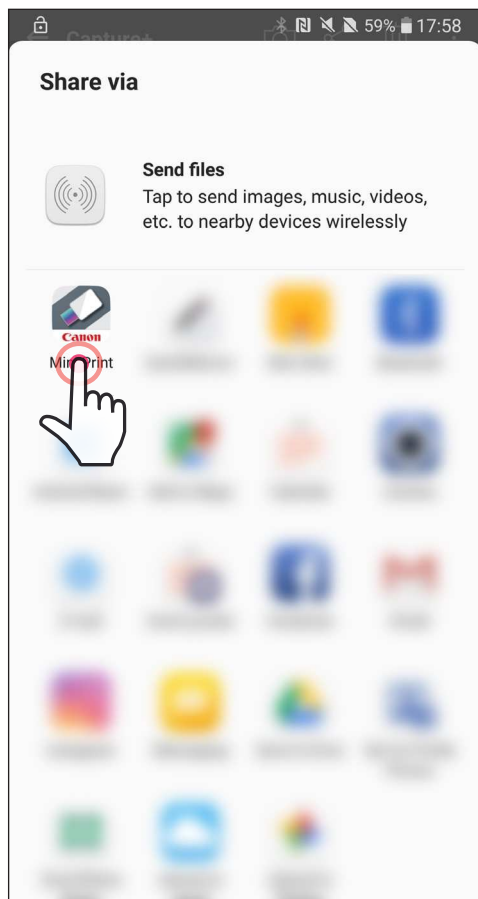


INVIO A MINI PRINT

Invia una foto dalla galleria fotografica o dal rullino fotografico del dispositivo all'app Canon Mini Print.

Per Android

- ① Trova una foto nella Galleria del tuo dispositivo e tocca il pulsante Condividi.
- ② Toccare l'icona Mini Print per inviare la foto all'app in modo da poter modificare e stampare.

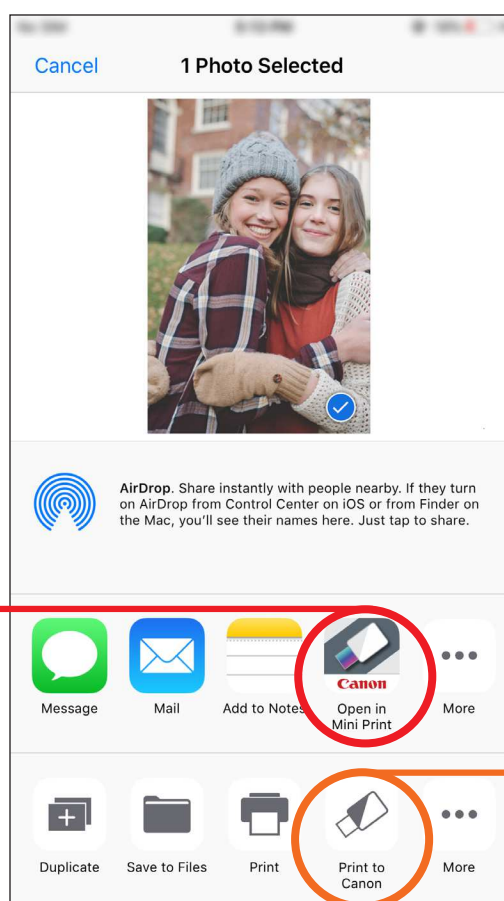


Per iOS

- ① Trova una foto nella Galleria del tuo dispositivo e tocca il pulsante Condividi.
- ② OPZIONE A - Toccare "Apri in Mini Print" per inviare la foto alla schermata di modifica dell'app in cui è possibile modificare e stampare.
- ② OPZIONE B - Tocca "Stampa su Canon" per inviare la foto direttamente alla coda di stampa.



Schermata di modifica



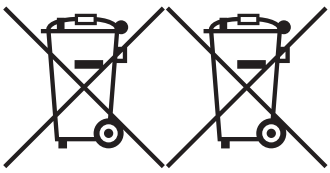
Coda di stampa

SPECIFICHE

Alimentazione	Batteria interna ricaricabile da 500 mAh Li-Polymer 7,4 V
Velocità di ricarica	Circa 90 minuti (carica completa)
Dimensione	118,3 mm (L) x 82,4 mm (A) x 18,7 mm (H)
Peso	160 g
Connettività	Bluetooth 4.0
Sistemi operativi compatibili	iOS 9.0 o versioni successive e Android 4.4 o versioni successive
Tecnologia di stampa	ZINK™
Risoluzione di stampa	314 x 400 dpi (punti per pollice)
Stampa senza bordi	Sì
Carta compatibile	Carta fotografica Canon ZINK™: ZP-2030-20 (20 fogli) ZP-2030-50 (50 fogli) 2" x 3" / Adesiva e rimovibile / senza sbavature / resistente ad acqua e strappi
Capacità carta	Fino a 10 fogli di carta fotografica ZINK™ + 1 SMART SHEET™
Memoria	512 Mb
Parametri ambientali	<ul style="list-style-type: none">• Temperatura di funzionamento, carica e conservazione raccomandata per la stampante: da 15 °C a 32 °C• Umidità ambiente di funzionamento, carica e conservazione della stampante consigliata: 40-55% di umidità relativa• Temperatura operativa: da 5° a 40 °C• Umidità operativa: <70% RH
Spegnimento automatico	Nessuno / 3 minuti / 5 minuti / 10 minuti (selezionabile in-app)
Adattatore di alimentazione	Corrente di uscita: 1 A (min) Tensione: 5 V

* Soggetto a modifiche senza preavviso

Solo per Unione Europea e SEE (Norvegia, Islanda e Liechtenstein)



Questi simboli indicano che il prodotto non può essere smaltito con i rifiuti domestici, ai sensi della Direttiva RAEE (2012/19/UE), della Direttiva sulle Batterie (2006/66/CE) e/o delle leggi nazionali che attuano tali Direttive.

Se sotto il simbolo indicato sopra è riportato un simbolo chimico, in osservanza della Direttiva sulle batterie, tale simbolo indica la presenza di un metallo pesante (Hg = Mercurio, Cd = Cadmio, Pb = Piombo) nella batteria o nell'accumulatore con un livello di concentrazione superiore a una soglia applicabile specificata nella Direttiva sulle batterie.

Il prodotto deve essere conferito a un punto di raccolta designato, ad esempio il rivenditore in caso di acquisto di un nuovo prodotto simile oppure un centro di raccolta autorizzato per il riciclaggio di rifiuti di apparecchiature elettriche ed elettroniche (RAEE) nonché di batterie e accumulatori. Un trattamento improprio di questo tipo di rifiuti può avere conseguenze negative sull'ambiente e sulla salute umana a causa delle sostanze potenzialmente nocive solitamente contenute in tali rifiuti. La collaborazione dell'utente per il corretto smaltimento di questo prodotto contribuirà a un utilizzo efficace delle risorse naturali ed eviterà di incorrere in sanzioni amministrative ai sensi dell'art. 255 e successivi del Decreto Legislativo n. 152/06.

Per ulteriori informazioni sul riciclaggio di questo prodotto, contattare le autorità locali, l'ente responsabile della raccolta dei rifiuti, un rivenditore autorizzato o il servizio di raccolta dei rifiuti domestici, oppure visitare il sito www.canon-europe.com/weee, o www.canon-europe.com/battery.