

MONTAGEANLEITUNG - ASSEMBLY INSTRUCTION INSTRUCTION DE MONTAGE - MONTAGE HANDLEIDING

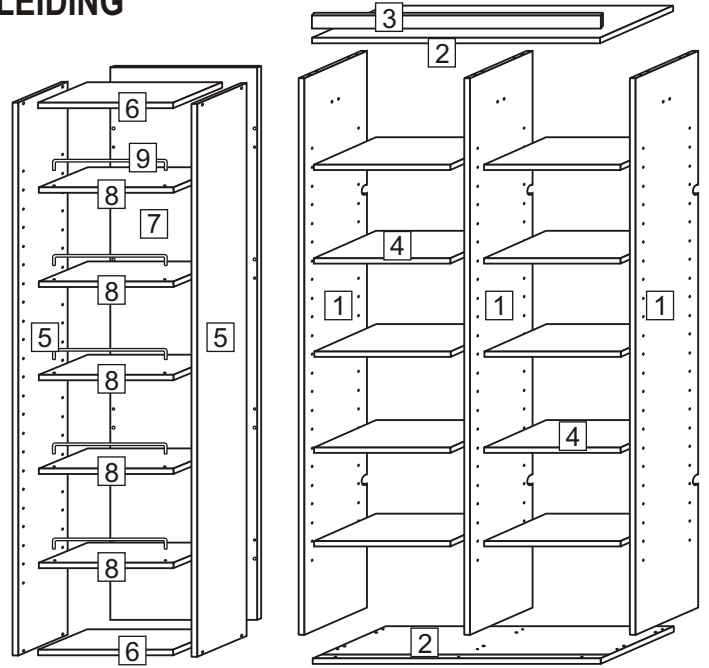
micasa

Technische und optische Änderungen vorbehalten

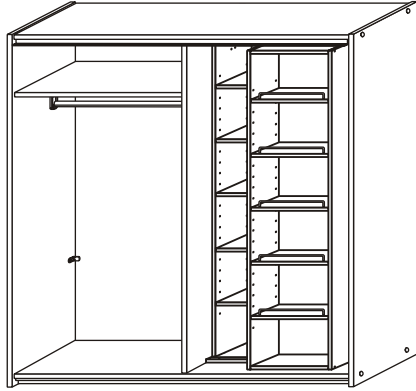
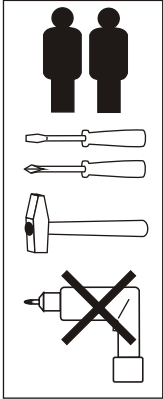
HB-Collection reserve the right to change technical specification and design

HB-Collection se réserve le droit de modifier des détails technique et esthétiques.

HB-Collection behoudt zich het recht voor de technische specificatie of het model te veranderen.

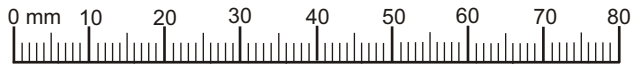


4027.181-182 CRAZY Funktionsregal



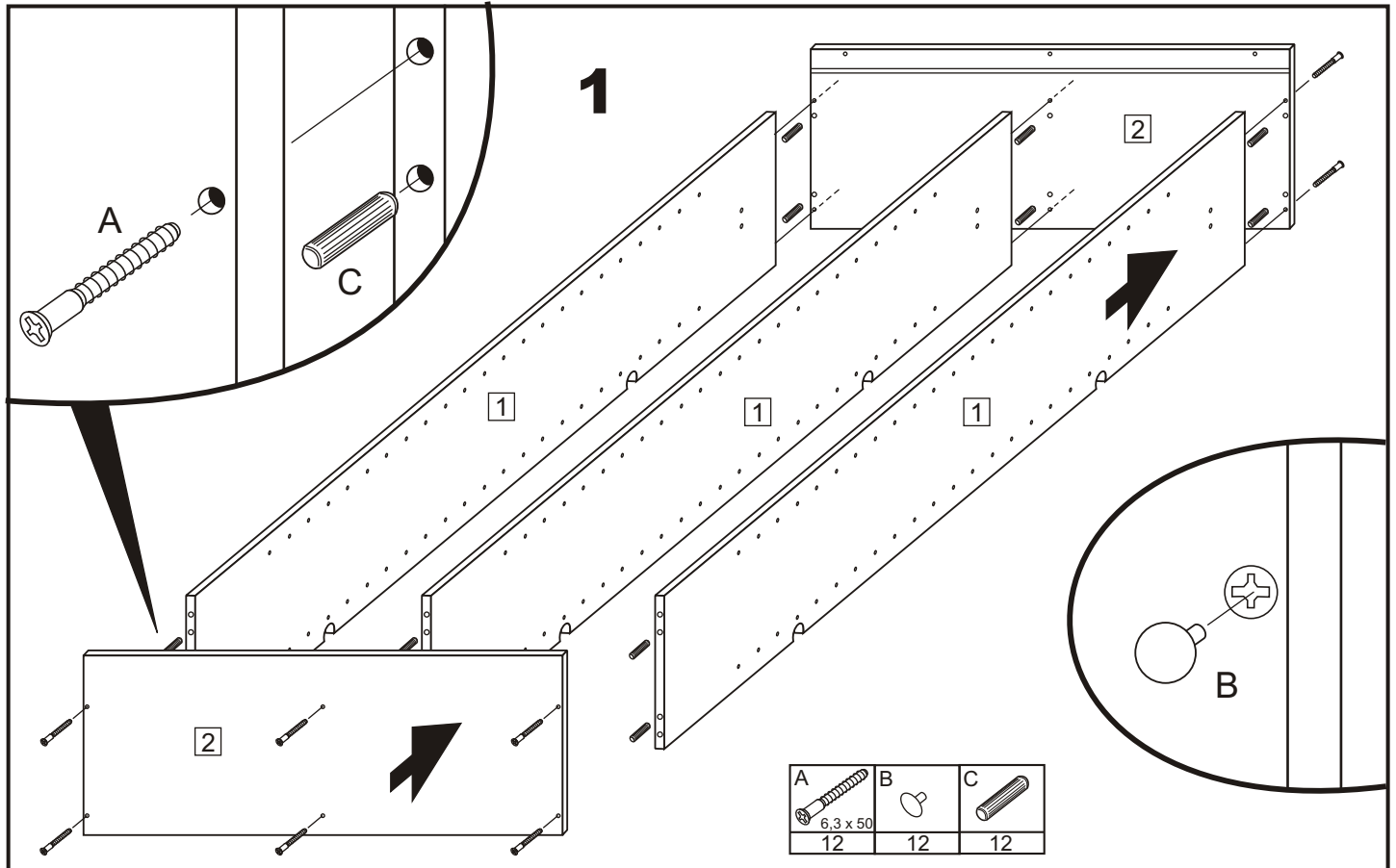
hb - 0941 - 3 / E.N. - 12.01.06

A 6,3 x 50 28	B 28	C 20
--------------------------------	--------------------	--------------------



Hiermit können Sie die mitgelieferten Schrauben nachmessen

D 60	E 4,0 x 30 7	F 3	G 2	H 3,5 x 25 4	I 2	J 6,3 x 11 4	K 2	L 3,5 x 30 4
--------------------	-------------------------------	-------------------	-------------------	-------------------------------	-------------------	-------------------------------	-------------------	-------------------------------



SERVICEKARTE

Modellname:

Artikel-Nr.:

Type: (falls vorhanden)

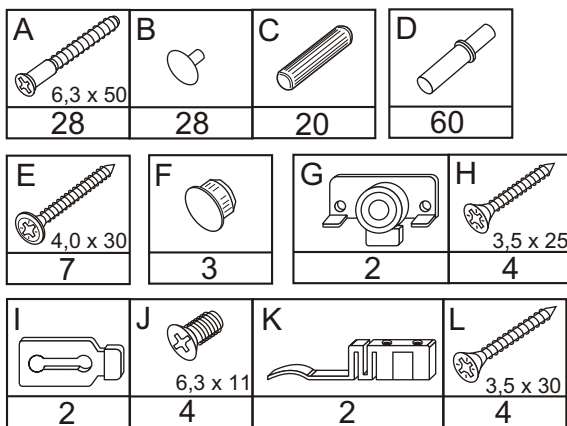
Farb-Nr.: (falls vorhanden)

Liebe Kundin, lieber Kunde,

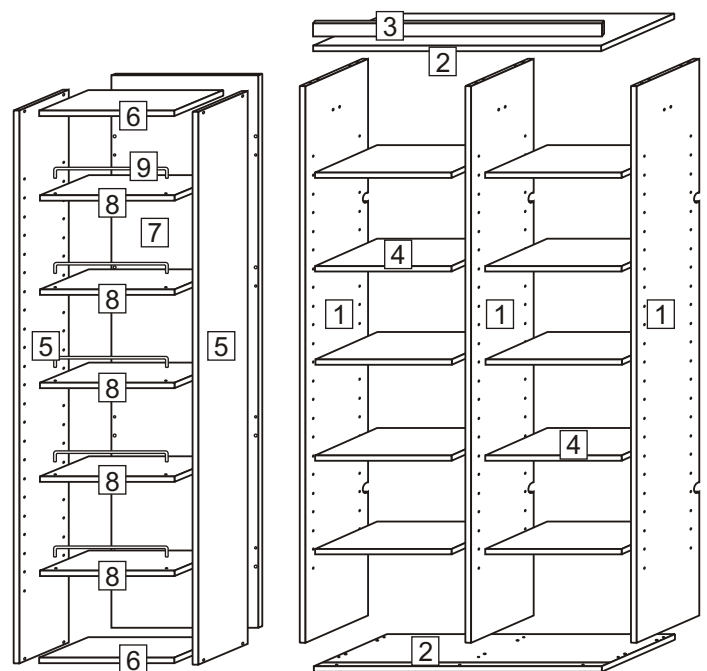
obwohl wir unsere Möbel vor der Auslieferung einer eingehenden Endkontrolle unterziehen, kann es vorkommen, dass einmal ein Zubehörteil fehlt oder dass ein Teil während des Transports beschädigt wird. **Senden Sie den Artikel in so einem Fall bitte nicht zurück**, sondern fordern Sie einfach Ersatz für das fehlende bzw. beschädigte Teil bei unserer **Kunden-Hotline** an. Die Telefonnummer finden Sie auf den Serviceseiten im aktuellen Katalog.

Bitte nennen Sie bei der Ersatzteilbestellung **Modellnamen, Artikelnummer, Type und Farbnummer** des Möbelstückes sowie die benötigten **Ersatzteilnummern / -bezeichnungen**, wie sie in dieser Anleitung angegeben sind.

Wir werden Ihre Anforderungen sofort bearbeiten und Ihnen das Ersatzteil umgehend zusenden.



Hiermit können Sie die mitgelieferten Schrauben nachmessen



Bitte füllen Sie diese Servicekarte sorgfältig aus, damit Sie alle nötigen Daten bei Ihrer Ersatzteilbestellung zur Hand haben. Die Telefonnummer der Bestellannahme finden Sie in Ihrem aktuellen Katalog.

Modellname:

Tel. für Rückfragen:

Artikel-Nr.:

Grund der Ersatzteilanforderung:

Type:

Farb-Nr.:

Kundennummer:

Benötigte Teile:

Name:

Teile-Nr.	Bezeichnung	Anzahl

Straße: Haus-Nr.:

PLZ: Ort:

Rechnungsdatum:

