



DAB 500

**Micro-Stereoanlage mit
DAB/DAB+/UKW-Radio
und CD-Spieler**



Bedienungsanleitung

Das Vorwort

Diese Bedienungsanleitung hilft Ihnen beim

- bestimmungsgemäßen und
- sicheren

Gebrauch Ihrer Micro-Stereoanlage, im folgenden Anlage oder Gerät genannt.

Die Zielgruppe dieser Bedienungsanleitung

Die Bedienungsanleitung richtet sich an jede Person, die das Gerät

- aufstellt,
- bedient,
- reinigt
- oder entsorgt.

Die Gestaltungsmerkmale dieser Bedienungsanleitung

Verschiedene Elemente der Bedienungsanleitung sind mit festgelegten Gestaltungsmerkmalen versehen. So können sie leicht feststellen, ob es sich um

normalen Text,

- Aufzählungen oder
- Handlungsschritte

handelt.

Reset-Hinweis:

In seltenen Fällen kann es passieren, dass die Software des Gerätes „einfriert“ und das Gerät nicht mehr auf eine Bedienung reagiert.

In diesem Falle gehen Sie bitte wie folgt vor:

- Gerät ausschalten
- Netzstecker aus der Steckdose ziehen
- Kurze Zeit warten
- Netzstecker in Steckdose stecken
- Gerät einschalten.

Der Systemspeicher wird zurückgesetzt und das Gerät ist wieder betriebsbereit.

Inhaltsverzeichnis

Geräteübersicht	5
Fernbedienung	7
Hinweise zur Handhabung	8
Sicherheitshinweise	8
Umgang mit Batterien	9
Aufstellen des Gerätes	10
Die Beschreibung des Gerätes	12
Der Lieferumfang	12
Die besonderen Eigenschaften des Gerätes	12
Wie Sie das Gerät zum Betrieb vorbereiten	13
Wie Sie die Lautsprecher anschließen.....	13
Wie Sie den Antennenempfang verbessern	14
Wie Sie die Batterien einlegen	14
Wie Sie das Netzkabel anschließen.....	15
Wie Sie allgemeine Geräte-Funktionen bedienen	16
Wie Sie das Gerät einschalten	16
Wie Sie die Quelle einstellen	16
Wie Sie die Lautstärke einstellen	17
Wie Sie das Gerät ausschalten	17
Wie Sie die Sleep-Funktion benutzen	17
Wie Sie einen Kopfhörer benutzen	17

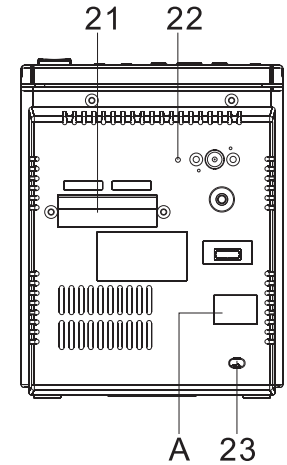
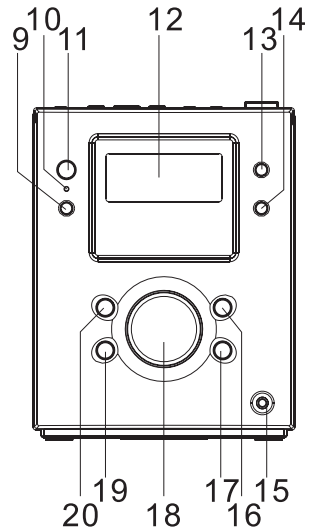
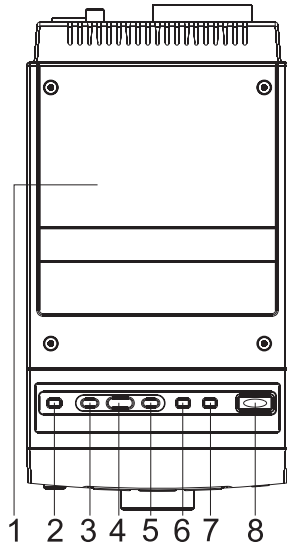
Wie Sie den CD-Player bedienen	18
Allgemeine Hinweise zu CDs	18
Welche Discs Sie verwenden können	19
Wie Sie Discs einlegen	19
Wie Sie Discs entnehmen.....	20
Wie Sie eine Disc wiedergeben	20
Wie Sie Titel einstellen.....	20
Wie Sie die Wiederholungsfunktion nutzen	21
Wie Sie den Zufallsgenerator nutzen.....	21
Wie Sie die Programmierungsfunktion nutzen.....	22
Der UKW-Betrieb	23
Wie Sie den Radiobetrieb einschalten.....	23
Wie Sie Mono/Stereo einstellen.....	23
Wie Sie UKW-Sender speichern.....	24
Die DAB-Funktion	25
Was ist DAB.....	25
Wie Sie einen Suchlauf bei DAB durchführen	26
Manuelle Senderwahl / Tuning bei DAB	26
Wie Sie DAB-Sender speichern.....	27
Wie Sie das Gerät auf Werkseinstellung zurücksetzen	27
Wie Sie die Software-Version darstellen.....	28
Wie Sie die Displayanzeigen aufrufen	28

Inhaltsverzeichnis

Wie Sie die Weckfunktion benutzen	29
Wecker einstellen	29
Weckfunktion ein- und ausschalten.....	30
Wie Sie das Gerät reinigen	31
Hinweise zur CD.....	31

Wie Sie Fehler beseitigen	32
Technische Daten	35
Wie Sie den Hersteller erreichen.....	36
Entsorgungshinweise	36

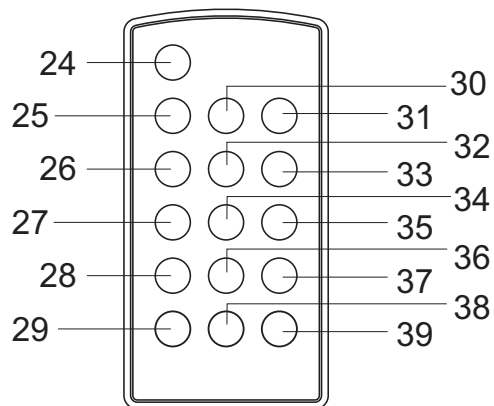
Geräteübersicht



Geräteübersicht

1		CD-Fach	19	SCROLL ▼	DAB: durch Stationen schalten UKW: Frequenz einstellen durch Menü schalten
2	DISPLAY/INFO	Taste lang drücken (ca. 2 Sekunden): DAB: Taste für Auto-Tune-Funktion, UKW: Automatische Sendereinstellung Taste kurz drücken: Einblenden Displayinformationen		SKIP I◀◀	CD: Titelwahl, Suchlauf
3	REPEAT	Wiederholfunktion REPEAT	20	SCROLL ▲	DAB: durch Stationen schalten UKW: Frequenz einstellen durch Menü schalten
4	PROGRAM	Programmierungsfunktion		SKIP ▶▶I	CD: Titelwahl, Suchlauf
5	RANDOM	Zufallswiedergabe	21	SPEAKER	Lautsprecheranschlüsse
6	SLEEP	SLEEP-Funktion	22	ANT	DAB/UKW-Wurfantenne
7	TIMER	Weckfunktion	23	AC ~	Netzanschluss für 230 V ~ / 50 Hz
8	OPEN	CD-Fach öffnen	A	POWER ON OFF	Netzschalter
9	STANDBY /ON	Einschalten, Ausschalten (STANDBY)			
10	LED	LED-Anzeige Standby			
11	IR	Fernbedienungsempfänger			
12		LCD-Display			
13	CD	Quelle CD			
14	DAB/FM	Schalter DAB, UKW-Radio			
15	PHONES	Kopfhöreranschluss, 3,5 mm Klinke			
16	PLAY/PAUSE ▶ II SELECT	CD: Wiedergabe starten, Pause Menüoption aktivieren			
17	■ STOP/ MENU	CD: Wiedergabe stoppen Menü öffnen, Optionen einstellen			
18	VOLUME	Lautstärkeregler Nach rechts: lauter Nach links: leiser			

Fernbedienung



24	STANDBY/ON	Einschalten, Ausschalten (STANDBY)
25	DISPLAY/INFO	Taste lang drücken (ca. 2 Sekunden): DAB: Taste für Auto-Tune-Funktion, UKW: Automatische Sendereinstellung Taste kurz drücken: Einblenden Displayinformationen
26	REPEAT	Wiederholungsfunktion REPEAT
27	PROGRAM	Programmierungsfunktion
28	RANDOM	Zufallswiedergabe
29	MUTE	Stummschaltung

30	DAB/FM	Schalter DAB, UKW-Radio
31	CD	Quelle CD
32	■ STOP/ MENU	CD: Wiedergabe stoppen Menü öffnen, Optionen einstellen
33	PLAY/PAUSE ▶	CD: Wiedergabe starten, Pause
34	SELECT	Menüoption aktivieren
34	SCROLL ▼	DAB: durch Stationen schalten UKW: Frequenz einstellen durch Menü schalten
	SKIP I◀◀	CD: Titelwahl, Suchlauf
35	SCROLL ▲	DAB: durch Stationen schalten UKW: Frequenz einstellen durch Menü schalten
	SKIP ▶▶ I	CD: Titelwahl, Suchlauf
36	PRESET -	Gespeicherte Sender durchschalten
37	PRESET +	Gespeicherte Sender durchschalten
38	VOLUME	Lautstärketaste
39		- leiser + lauter

Hinweise zur Handhabung

Lesen Sie bitte alle Sicherheitshinweise sorgfältig durch und bewahren Sie diese für spätere Fragen auf. Befolgen Sie immer alle Warnungen und Hinweise in dieser Bedienungsanleitung und auf der Rückseite des Gerätes.

Sicherheitshinweise

Vorsicht!

- Das Gerät darf nur an eine Netzspannung von 230 V~, 50 Hz angeschlossen werden. Versuchen Sie niemals, das Gerät mit einer anderen Spannung zu betreiben.
- Der Netzstecker darf erst angeschlossen werden, nachdem die Installation vorschriftsmäßig beendet ist.
- Wenn der Netzstecker des Gerätes defekt ist bzw. wenn das Gerät sonstige Schäden aufweist, darf es nicht in Betrieb genommen werden.
- Beim Abziehen des Netzkabels von der Steckdose am Netzstecker ziehen - nicht am Kabel.
- Um Feuergefahr und die Gefahr eines elektrischen Schlages zu vermeiden, setzen Sie das Gerät weder Regen noch sonstiger Feuchtigkeit aus.
- Nehmen Sie das Gerät nicht in der Nähe von Badewannen, Swimmingpools oder spritzendem Wasser in Betrieb.
- Stellen Sie keine Behälter mit Flüssigkeit, z.B. Blumenvasen, auf das Gerät. Diese könnten umfallen, und die auslaufende Flüssigkeit kann zu erheblicher Beschädigung bzw. zum Risiko eines elektrischen Schlages führen.
- Es dürfen keine offenen Brandquellen, wie z.B. brennende Kerzen auf das Gerät gestellt werden.
- Fremdkörper, z.B. Nadeln, Münzen etc. dürfen nicht in das Innere des Gerätes fallen.
- Sollten Fremdkörper oder Flüssigkeit in das Gerät gelangen, ziehen Sie sofort den Netzstecker aus der Steckdose. Lassen Sie das Gerät von qualifiziertem Fachpersonal überprüfen, bevor Sie es wieder in Betrieb nehmen. Andernfalls besteht die Gefahr eines elektrischen Schlages.
- Öffnen Sie das Gerät auf keinen Fall – dies darf nur der Fachmann. Andernfalls besteht die Gefahr eines elektrischen Schlages.
- Versuchen Sie niemals ein defektes Gerät selbst zu reparieren. Wenden Sie sich immer an eine unserer Kundendienststellen.

- Die Anschlusskontakte auf der Geräterückseite nicht mit metallischen Gegenständen oder den Fingern berühren. Die Folge können Kurzschlüsse sein.
- Überlassen Sie Wartungsarbeiten stets qualifiziertem Fachpersonal. Andernfalls gefährden Sie sich und andere.
- Das Gerät bleibt auch in ausgeschaltetem Zustand Standby mit dem Stromnetz verbunden. Ziehen Sie den Netzstecker aus der Steckdose oder schalten Sie das Gerät mit dem Netzschalter aus, falls Sie das Gerät über einen längeren Zeitraum nicht benutzen.
- Lassen Sie Kinder niemals unbeaufsichtigt dieses Gerät benutzen.
- Hören Sie Discs oder Radio nicht mit großer Lautstärke. Dies kann zu bleibenden Gehörschäden führen.
- Der CD-Player verwendet einen unsichtbaren Laserstrahl. Dieser kann Ihre Augen bei falscher Handhabung verletzen. Schauen Sie niemals in das geöffnete CD-Fach.
- Dieses Gerät wurde als Laser-Gerät der Klasse 1 (CLASS 1 LASER) eingestuft. Der entsprechende Aufkleber (CLASS 1 LASER PRODUCT) befindet sich auf der Rückseite des Gerätes.



Umgang mit Batterien

- Achten Sie darauf, dass Batterien nicht in die Hände von Kindern gelangen. Kinder könnten Batterien in den Mund nehmen und verschlucken. Dies kann zu ernsthaften Gesundheitsschäden führen. In diesem Fall bitte sofort einen Arzt aufsuchen!
- Normale Batterien dürfen nicht geladen, erhitzt oder ins offene Feuer geworfen werden (Explosionsgefahr!).
- Tauschen Sie schwächer werdende Batterien rechtzeitig aus.
- Tauschen Sie immer alle Batterien gleichzeitig aus und verwenden Sie Batterien des gleichen Typs.
- Auslaufende Batterien können Beschädigungen am Gerät verursachen. Wenn Sie das Gerät längere Zeit nicht benutzen, nehmen Sie die Batterien aus dem Batteriefach.

Vorsicht!

- Ausgelaufene oder beschädigte Batterien können bei Berührung mit der Haut Verätzungen verursachen. Benutzen Sie in diesem Fall geeignete Schutzhandschuhe. Reinigen Sie das Batteriefach mit einem trockenen Tuch.
- Normale Batterien dürfen nicht geladen, erhitzt oder ins offene Feuer geworfen werden (**Explosionsgefahr!**).

Wichtiger Hinweis zur Entsorgung:

Batterien können Giftstoffe enthalten, die die Gesundheit und die Umwelt schädigen.

- Entsorgen Sie die Batterien deshalb unbedingt entsprechend der geltenden gesetzlichen Bestimmungen. Werfen Sie die Batterien niemals in den normalen Hausmüll.

Diese Zeichen finden Sie auf schadstoffhaltigen Batterien:



Pb = Batterie enthält Blei

Cd = Batterie enthält Cadmium

Hg = Batterie enthält Quecksilber

Aufstellen des Gerätes

- Der Standort darf nicht in Räumen mit hoher Luftfeuchtigkeit, z.B. Küche oder Sauna, gewählt werden, da Niederschläge von Kondenswasser zur Beschädigung des Gerätes führen können. Das Gerät ist für die Verwendung in trockener Umgebung und in gemäßigttem Klima vorgesehen und darf nicht Tropf- oder Spritzwasser ausgesetzt werden.
- Stellen Sie das Gerät nicht in der Nähe von Wärmequellen wie Heizkörpern auf. Vermeiden Sie direkte Sonneneinstrahlungen und Orte mit außergewöhnlich viel Staub.
- Das Gerät nicht in der Nähe von Geräten aufstellen, die starke Magnetfelder erzeugen (z.B. Motoren, Lautsprecher, Transformatoren).
- Das Gerät nicht in einem geschlossenen und in der prallen Sonne geparkten Wagen liegen lassen, da sich sonst das Gehäuse verformen kann.
- Stellen Sie das Gerät auf einen festen, sicheren und horizontalen Untergrund. Sorgen Sie für gute Belüftung.
- Die Lüftungsschlitze der Rückwand und der Seiten müssen stets frei bleiben. Sie dürfen nicht durch Gardinen, Decken oder Zeitungen verdeckt werden.

- Stellen Sie das Gerät nicht auf weiche Oberflächen wie Teppiche, Decken oder in der Nähe von Gardinen und Wandbehängen auf. Die Lüftungsöffnungen könnten verdeckt werden. Die notwendige Luftzirkulation kann dadurch unterbrochen werden. Dies könnte möglicherweise zu einem Gerätebrand führen.
- Sie dürfen das Gerät nur in waagerechter Position betreiben.
- Stellen Sie keine schweren Gegenstände auf das Gerät.
- Wenn Sie das Gerät von einer kalten in eine warme Umgebung bringen, kann sich im Inneren des Gerätes Feuchtigkeit niederschlagen. Warten Sie in diesem Fall etwa eine Stunde, bevor Sie es in Betrieb nehmen.
- Das Gerät nur an einer geerdeten Netzsteckdose anschließen! Die Steckdose sollte möglichst nah am Gerät sein.
- Verlegen Sie das Netzkabel so, dass niemand darüber stolpern kann.
- Verwenden Sie einen geeigneten, leicht zugänglichen Netzanschluss und vermeiden Sie die Verwendung von Mehrfachsteckdosen!
- Netzstecker nicht mit nassen Händen anfassen, Gefahr eines elektrischen Schlages!
- Zur Netzverbindung Netzstecker vollständig in die Steckdose stecken.
- Bei Störungen oder Rauch- und Geruchsbildung aus dem Gehäuse sofort Netzstecker aus der Steckdose ziehen!
- Ziehen Sie vor Ausbruch eines Gewitters den Netzstecker aus der Steckdose.
- Wenn das Gerät längere Zeit nicht benutzt wird, z.B. vor Antritt einer längeren Reise, ziehen Sie den Netzstecker oder schalten Sie das Gerät mit dem Netzschalter aus.
- Wenn das Gerät längere Zeit nicht betrieben wird, entnehmen Sie alle Batterien, da diese auslaufen und das Gerät beschädigen können.
- Zu hohe Lautstärke, besonders bei Kopfhörern, kann zu Gehörschäden führen.

Die Beschreibung des Gerätes

Der Lieferumfang

Bitte stellen Sie sicher, dass alle nachfolgend aufgeführten Zubehörteile vorhanden sind:

- Die Micro-Stereoanlage,
- Fernbedienung,
- 2 Lautsprecher,
- diese Bedienungsanleitung.

Die besonderen Eigenschaften des Gerätes

Das Gerät besteht aus einem DAB/DAB+/UKW-Radio mit CD-Spieler.

Mit diesem Gerät können Sie:

- CDs, CD-R/RWs abspielen. Selbstgebrannte CDs müssen „finalisiert“ sein. Beachten Sie dazu die Hinweise im Handbuch Ihres CD-Recorders.
- Der CD-Player kann einzelne Titel oder eine ganze CD automatisch wiederholen.
- Der CD-Player kann bis zu 20 Titel einer CD in einer programmierbaren Reihenfolge abspielen.

- Das Gerät kann Titel mit der Zufall-Funktion abspielen.
- Mit dem digitalen DAB-Radio steht ein neues digitales Format zur Verfügung, durch welches man kristallklaren Sound in CD-Qualität hören kann
- Das Radio empfängt auf der UKW-Frequenz UKW 88–108 MHz.
- Das Gerät verfügt über eine Weckfunktion sowie die Einschlaffunktion.
- Sie können den Ton über einen Kopfhörer wiedergeben.
- Sie können die Lautstärke mit einem Tastendruck auf die Taste MUTE (29) ganz abschalten

Wie Sie das Gerät zum Betrieb vorbereiten

Sie können das Gerät an das normale Stromnetz (230 V ~ / 50 Hz) anschließen.

Die beim Betrieb entstehende Wärme muss durch ausreichende Luftzirkulation abgeführt werden. Deshalb darf das Gerät nicht abgedeckt oder in einem geschlossenen Schrank untergebracht werden. Sorgen Sie für einen Freiraum von mindestens 10 cm um das Gerät.

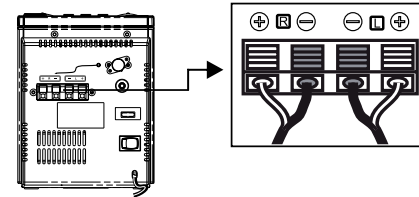
Vorsicht!

Verbinden Sie zuerst die Geräte-Komponenten untereinander bevor Sie die Netzverbindung herstellen.

Wie Sie die Lautsprecher anschließen

- Nur die mitgelieferten Lautsprecher anschließen!
 - Zum Lautsprecheranschluss Gerät ausschalten und Netzstecker aus der Steckdose ziehen!
- ➔ Drücken Sie die Klemmhebel nieder und stecken Sie die Kabel der Lautsprecher in die Anschlussbuchsen (21). Die linke Lautsprecherbox ist mit der Anschlussklemme L und die rechte Box mit der Klemme R zu verbinden.

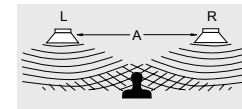
- ➔ Die schwarze Ader des Lautsprecherkabels ist jeweils an der schwarzen (-) Klemme des Gerätes zu befestigen. Die andere Ader ist an der roten (+) Klemme zu befestigen.



Hinweis:

Nur das abisolierte Ende des Lautsprecherkabels einstecken!

Um die beste Klangqualität zu erhalten, positionieren Sie die Lautsprecher möglichst so, dass diese ein gleichschenkeliges Dreieck bilden (siehe nachstehende Abbildung).



Wenn die Lautsprecher durch Vorhänge, Möbel oder ähnlichem verdeckt werden, wird die Klangqualität schlechter. Stellen Sie daher alle Lautsprecher so auf, dass sich kein Hindernis zwischen Ihrer Hörposition und den Lautsprechern befindet.

Wie Sie den Antennenempfang verbessern

Die Anzahl und Qualität der zu empfangenden Sender hängt von den Empfangsverhältnissen am Aufstellort ab. Mit der DAB/UKW-Wurfantenne (22) kann ein brauchbarer Empfang erzielt werden. Diese Antenne muss in voller Länge auf den günstigsten Empfang ausgerichtet werden. Bei schlechtem Empfang raten wir mit der Taste SELECT (33) auf MONO zu schalten.

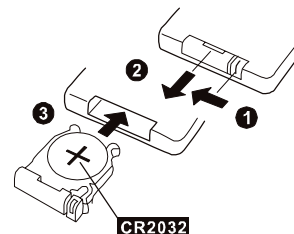
Hinweis:

Für ausreichenden DAB-Empfang sollten Sie die Antenne stets vertikal positionieren.

Wie Sie die Batterien einlegen

- ➔ Zum Betrieb der Fernbedienung ist eine Batterie bereits eingelegt (CR2032). Zum Betrieb müssen Sie den Isolierstreifen im Batteriefach entfernen.

Sollte die Fernbedienung auf Eingaben nicht mehr reagieren, wechseln Sie die Knopfzelle aus. Gehen Sie dazu folgendermaßen vor:



- ➔ Entfernen Sie den Batteriehalter auf der Unterseite der Fernbedienung, drehen Sie dazu die Fernbedienung um.
- ➔ Drücken Sie den Hebel **1** in Pfeilrichtung nach innen.
- ➔ Ziehen Sie dann den Batteriehalter in Richtung **2**. Nehmen Sie den Batteriehalter heraus.
- ➔ Legen Sie eine Batterie vom Typ CR2032, 3 V ein. Achten Sie beim Einlegen auf die richtige Polung. Pluspol beim Einlegen nach oben **3**.
- ➔ Schließen Sie das Batteriefach wieder sorgfältig, so dass der Hebel des Batteriehalters einrastet.

Hinweis:

Wird die Fernbedienung längere Zeit nicht benutzt, sollte die Batterie herausgenommen werden. Andernfalls kann die Fernbedienung durch Auslaufen der Batterie beschädigt werden.

Nimmt die Reichweite der Fernbedienung ab, sollte die Batterie gegen eine neue ausgetauscht werden.

Verwenden Sie auslaufgeschützte Batterien!

Wichtiger Hinweis zur Entsorgung

Batterien können Giftstoffe enthalten, die die Umwelt schädigen.

- ➔ Entsorgen Sie die Batterien deshalb unbedingt entsprechend den für Sie geltenden gesetzlichen Bestimmungen. Werfen Sie die Batterien niemals in den normalen Hausmüll.

Wie Sie das Netzkabel anschließen

- ➔ Stecken Sie den Netzstecker AC~ (23) in die Netzsteckdose.

Hinweis:

Ziehen Sie bei Nichtverwendung den Stecker aus der Steckdose. Ziehen Sie am Netzstecker und nicht am Kabel. Ziehen Sie vor Ausbruch eines Gewitters den Netzstecker. Wenn das Gerät längere Zeit nicht benutzt wird, z.B. vor Antritt einer längeren Reise, ziehen Sie den Netzstecker.

Hinweis:

Nach einem Stromausfall wird möglicherweise nicht die korrekte Uhrzeit angezeigt.

Wenn das Gerät an die Netzspannung angeschlossen und mit dem Netzschalter eingeschaltet ist, sind aufgrund der Standby-Funktion Teile des Gerätes in Betrieb. Um das Gerät ganz auszuschalten, muss der Netzschalter auf OFF stehen oder der Netzstecker gezogen werden.

Wie Sie allgemeine Geräte-Funktionen bedienen

Sie können die Einstellungen sowohl mit den Tasten am Gerät wie auch mit der Fernbedienung vornehmen.

Wie Sie das Gerät einschalten

Schalten Sie den Netzschalter POWER auf ON. Mit dem Schalter STANDBY/ON (9) bzw. (24) schalten Sie das Gerät ein, die LED Standby (10) erlischt.

In der Stellung OFF ist das Gerät ausgeschaltet und vom Stromnetz getrennt, das Display erlischt.

Hinweis:

Nach dem erstmaligen Einschalten ist das Gerät im DAB-Radiobetrieb. Das Gerät führt automatisch einen Sendersuchlauf FULLSCAN durch. Während des Suchlaufs zeigt die Displayinformation den Fortschritt an.

Nach Beendigung des Sendersuchlaufs wird die Anzahl der gefundenen Digitalradio-Stationen angezeigt und die erste Station in alphanumerischer Reihenfolge wiedergegeben. Datum und Uhrzeit werden über das DAB-Signal automatisch eingestellt.

Hinweis:

Falls keine Sender gefunden wurden, konnte kein Signal empfangen werden. Im Display erscheint „Manual tune“. Verändern Sie dann den Standort des Gerätes und führen Sie den Sendersuchlauf erneut durch.

➔ Überprüfen Sie ggf. die Signalstärke, siehe S. 28.

Wie Sie das Gerät mit der Fernbedienung bedienen

Mit der Infrarot-Fernbedienung können Sie die wichtigsten Funktionen der Anlage bequem vom Sitzplatz aus bedienen. Bei der Bedienung des Gerätes mit der Fernbedienung beachten Sie bitte folgende Punkte:

- Die Fernbedienung auf den Fernbedienungsempfänger (11) an der Gerätefront richten.
- Es muss Sichtverbindung zwischen Sender und Empfänger gewährleistet sein.
- Nimmt die Reichweite der Fernbedienung ab, sollten die Batterien gegen neue ausgetauscht werden.

Die maximale Reichweite beträgt ungefähr 6 Meter frontal vor dem Gerät.

Wie Sie die Quelle einstellen

➔ Mit CD (13) am Gerät bzw. CD (31) der Fernbedienung schalten Sie zu CD-Wiedergabe.

- Mit der Taste DAB/FM (14), (30) können Sie zwischen DAB/DAB- und UKW-Betrieb wählen.

Wie Sie die Lautstärke einstellen

- Drehen Sie den Regler VOLUME (18), um die gewünschte Lautstärke einzustellen.
+ : lauter,
- : leiser.
- Drücken Sie die Taste – VOLUME + (38, 39) der Fernbedienung, um leiser bzw. lauter zu stellen.

Wie Sie das Gerät ausschalten

- Mit dem Schalter STANDBY/ON (9) bzw. (24) schalten Sie das Gerät aus, die LED STANDBY (4) leuchtet, die Uhrzeit erscheint im Display.

Wie Sie die Sleep-Funktion benutzen

Sie können in Schritten von 90, 80, 70, ..., 10 Minuten den Zeitraum einstellen, nach dem sich das Gerät in jeder Betriebsart in Standby schaltet. „SLEEP“ erscheint im Display.

- Drücken Sie dazu die Taste SLEEP (6) wiederholt, im Display wird die jeweils verbleibende Spielzeit dargestellt.

Wie Sie einen Kopfhörer benutzen



Gehörschäden!

Hören Sie Discs oder Radio nicht mit großer Lautstärke über Kopfhörer. Dies kann zu bleibenden Gehörschäden führen. Regeln Sie vor der Verwendung von Kopfhörern die Gerätelautstärke auf minimale Lautstärke.

Wenn Sie einen Kopfhörer (nicht im Lieferumfang) anschließen, sind die Lautsprecher stumm geschaltet.

- Verwenden Sie nur Kopfhörer mit 3,5 Millimeter Klinkenstecker.
- Stecken Sie den Stecker des Kopfhörers in die Kopfhörer-Buchse (15) des Gerätes.

Die Klangwiedergabe erfolgt jetzt ausschließlich über den Kopfhörer.

- Wenn Sie wieder über die Lautsprecher hören möchten, ziehen Sie den Stecker des Kopfhörers aus der Kopfhörer-Buchse des Gerätes.

Wie Sie den CD-Player bedienen

Allgemeine Hinweise zu CDs

Das Gerät ist für Musik-CDs geeignet, die mit Audio-Daten (CD-DA für CD-R und CD-RW) bespielt sind. Beim Brennen von CD-R und CD-RW mit Audio-Daten können verschiedene Probleme auftreten, die eine störungsfreie Wiedergabe bisweilen beeinträchtigen. Ursache hierfür sind fehlerhafte Software- und Hardware-Einstellungen oder der verwendete Rohling. Falls solche Fehler auftreten, sollten Sie den Kundendienst Ihres CD-Brenner/Brennersoftware-Herstellers kontaktieren oder entsprechende Informationen – z.B. im Internet – suchen.

Hinweis:

Wenn Sie Audio-CDs anfertigen, beachten Sie die gesetzlichen Grundlagen und verstoßen Sie nicht gegen die Urheberrechte Dritter.

Halten Sie das CD-Fach immer geschlossen, damit sich kein Staub auf der Laseroptik ansammelt.

Das Gerät kann normale Audio CDs (CD-DA) abspielen. Andere Dateiendungen wie z.B. *.doc, *.txt, *.pdf usw. werden nicht unterstützt. Nicht abgespielt werden

können u.a. Musikdateien oder Playlists mit den Endungen *.AAC, *.DLF, *.M3U und *.PLS.

Bei fehlerhaften Titeln/Files wird die Wiedergabe beim nächsten Titel/File fortgesetzt.

Es ist von Vorteil beim Brennen der CD mit niedriger Geschwindigkeit zu brennen und die CD als Single-Session und finalisiert anzulegen.

Welche Discs Sie verwenden können

Der CD-Player ist mit CD- und CD-R/RW-Medien kompatibel. Sie können alle hier erwähnten Discs mit diesem Gerät ohne Adapter abspielen.

Spielen Sie keine anderen Medien wie DVDs etc. ab.



Disc-Größe 12 cm/8 cm CDs
Spielzeit 74 min. bzw. 24 min. max.

- ➔ Wenn Sie das Gerät transportieren, entfernen Sie die Disc aus dem Laufwerk. Damit vermeiden Sie Beschädigungen am CD-Player und der Disc.

Wie Sie Discs einlegen

- ➔ Vor der ersten Verwendung: Entfernen Sie zuerst den Transportschutz-Einleger aus dem CD-Fach (1).
- ➔ Um die CD-Wiedergabe einzuschalten, die Taste CD (13, 31) drücken.
- ➔ Um CDs einzulegen, OPEN am CD-Fach (8) drücken, im Display (12) erscheint „OPEN“. Der Deckel öffnet sich nach oben. Dabei darf der Deckel nicht behindert werden.

Hinweis:

Bei geöffnetem CD-Fach (1) ist darauf zu achten, dass keine Fremdgegenstände in das Gerät gelangen können.

Die Linse des Laserabtasters darf auf keinen Fall berührt werden.

- ➔ CD-Fach (1) nur bei Stillstand der CD öffnen.
- ➔ CD mit der bedruckten Seite nach oben vorsichtig einlegen und auf die Arretierung des Halters drücken. Vergewissern Sie sich, dass die CD nicht schief sitzt.
- ➔ CD-Fach (1) schließen. Die CD wird eingelesen, im Display erscheint „READING“, während des Einlesens. Nach Abschluss des Einlesevorgangs erscheinen „CD“ und die Anzahl der Titel sowie die Gesamtspielzeit im Display.
- ➔ Zum Starten der Wiedergabe, drücken Sie die Taste ► II (16, 33).

Hinweis:

Ist keine CD eingelegt erscheint nach kurzer Zeit „NO DISC“ im Display (12).

Warten Sie mit der Bedienung, bis der CD Inhalt komplett eingelesen wurde, um sicherzustellen, dass alle benötigten Informationen von der CD gelesen wurden.

Wie Sie Discs entnehmen

- ➔ Zum Entnehmen der CD zuerst die Wiedergabe mit der STOP-Taste (17, 32) beenden, das CD-Fach (1) öffnen und die CD an den Rändern entnehmen.

Wie Sie eine Disc wiedergeben

Wird die CD falsch eingelegt oder ist die CD fehlerhaft erscheint „NO DISC“ im Display (12).

Hinweis:

Die Titelnummer des aktuellen Titels sowie die Spielzeit erscheinen im Display (12).

- ➔ Wenn Sie eine Abspielpause wünschen, drücken Sie die Taste ► II (16, 33).

Das Gerät unterbricht die Wiedergabe. Im Display (12) erscheint das Symbol II.

- ➔ Um die Wiedergabe fortzusetzen, drücken Sie erneut die Taste ► II (16, 33).
- ➔ Wenn Sie die Wiedergabe beenden wollen, drücken Sie die Taste STOP (17, 32). Im Display (12) erscheint die Gesamtzahl der Titel.

Hinweis:

Drücken Sie stets die Taste STOP (16, 32) vor der Entnahme der CD.

Wie Sie Titel einstellen

- ➔ Wenn Sie zum nächsten Titel springen wollen, drücken Sie einmal die Taste ►►I (20, 35).
- ➔ Wenn Sie zum Beginn des Titels springen wollen, drücken Sie einmal die Taste I◄◄ (19, 34).
- ➔ Wenn Sie zum vorigen Titel springen wollen, drücken Sie zweimal die Taste I◄◄ (19, 34).

Das Display (12) zeigt die jeweils eingestellte Titel-Nummer.

- ➔ Drücken Sie so oft, bis die gewünschte Titel-Nummer angezeigt wird.

Schneller Suchlauf vorwärts oder rückwärts

Sie können im laufenden Titel einen schnellen Suchlauf vorwärts oder rückwärts durchführen, um eine bestimmte Stelle zu suchen. Dabei erfolgt die Musik-Wiedergabe über die Lautsprecher.

- ➔ Drücken Sie zum schnellen Vorlauf die Taste ►►I (20, 35) und halten Sie die Taste gedrückt, bis Sie die gewünschte Stelle gefunden haben.
- ➔ Drücken Sie zum schnellen Rücklauf die Taste I◄◄ (19, 34) und halten Sie die Taste gedrückt, bis Sie die gewünschte Stelle gefunden haben.

- Lassen Sie die Taste los. Die Wiedergabe wird an dieser Stelle fortgesetzt.

Wie Sie die Wiederholungsfunktion nutzen

Titel, CD wiederholen

- Wählen Sie den Titel am Gerät aus.

Am Display (12) wird die gewählte Titel-Nummer angezeigt.

- Drücken Sie die Taste ► II (16, 33).
- Drücken Sie einmal die Taste REPEAT (3, 26).

Im Display (12) erscheint das Pfeilsymbol der REPEAT-Funktion. Der gewählte Titel wird wiederholt wiedergegeben.

- Drücken Sie zweimal die Taste REPEAT (3, 26).

Das doppelte Pfeilsymbol erscheint im Display (12). Alle Titel der CD werden wiederholt wiedergegeben.

Wiederholungsfunktion beenden

- Drücken Sie die Taste REPEAT (3, 26) so oft, bis die Wiederholen-Anzeige nicht mehr angezeigt wird.

Die Disc wird ohne Wiederholung bis zum Ende abgespielt, wenn Sie die Wiedergabe nicht stoppen.

Wie Sie den Zufallsgenerator nutzen

Mit dem Zufallsgenerator können Sie die Titel einer CD in einer beliebig gemischten Reihenfolge abspielen.

Hinweis:

Den Zufallsgenerator können Sie nur einstellen, wenn sich eine CD im geschlossenen CD-Fach befindet.

- Legen Sie eine Disc in das CD-Fach (1) und schließen Sie es.
- Stellen Sie mit CD (13, 31) auf CD.
- Drücken Sie im PLAY-Modus die Taste RANDOM (5, 28), im Display (12) erscheint „RANDOM“.
- Die Titel werden in zufälliger Reihenfolge wiedergegeben, dann stoppt die Wiedergabe.
- Um die zufällige Wiedergabe der Titel zu stoppen, drücken Sie die Taste RANDOM (5, 28) erneut, die Anzeige „RANDOM“ im Display (12) verschwindet.

Hinweis:

Den Zufallsgenerator können Sie nicht einstellen, wenn Sie das Gerät programmiert haben.

Wie Sie die Programmierungsfunktion nutzen

Mit der Programmierungsfunktion können Sie bis zu 20 Titel einer Musik-CD in einer von Ihnen festgelegten Reihenfolge abspielen.

Hinweis:

Die Programmierung können Sie nur vornehmen, wenn eine Disc im geschlossenen CD-Fach (1) liegt und wenn sich das Gerät im Stopp-Modus befindet.

- ➔ Legen Sie eine Disc in das CD-Fach (1) und schließen Sie es.
- ➔ Drücken Sie die Taste STOP (17, 32).
- ➔ Drücken Sie die Taste PROGRAM (4, 27).

Auf dem Display (12) sehen Sie die Nummer des Programmplatzes „P-01“ sowie „MEM“.

- ➔ Wählen Sie mit den Tasten I◀◀ (19, 34), ▶▶I (20, 35), den ersten zu programmierenden Titel aus.
- ➔ Speichern Sie die gewünschte Titelnummer mit der Taste PROGRAM (4, 27). Der Titel ist jetzt auf Programmplatz 01 programmiert.
- ➔ Auf dem Display (12) sehen Sie die Nummer des nächsten Programmplatzes „P-02“. Programmieren

Sie auf diese Weise die gewünschte Reihenfolge der Titel.

- ➔ Drücken Sie die Taste ▶ II (16, 33), um die Wiedergabe der Auswahl zu beginnen. Im Display (12) erscheint „MEM“ und die aktuelle Titelnummer.
- ➔ Wenn Sie die Wiedergabe der programmierten Auswahl unterbrechen möchten, drücken Sie einmal die Taste ▶ II (16, 33).
- ➔ Um die Wiedergabe erneut zu starten, drücken Sie einmal die Taste ▶ II (16, 33).
- ➔ Um die programmierte Wiedergabe zu beenden, drücken Sie die Taste STOP (17, 32).

Hinweis:

Wenn Sie das CD-Fach (1) öffnen oder zu DAB/FM schalten, wird der Programmspeicher gelöscht. Zweimaliges Drücken der Taste STOP (16, 32) beendet die Programmierung ebenfalls.

Der UKW-Betrieb

Wie Sie den Radiobetrieb einschalten

- ➔ Um zu UKW/FM zu schalten, Taste DAB/FM (14, 30) drücken.

Hinweis:

Beim erstmaligen Einschalten ist die Frequenz 87,5 MHz eingestellt.

Haben Sie bereits einen Sender eingestellt oder gespeichert, spielt das Radio den zuletzt eingestellten Sender.

Hinweis:

- ➔ Für den Empfang von Digitalradiostationen (DAB-Betrieb) sollte die Antenne (22) unbedingt in der vollen Länge vertikal positioniert werden.
- ➔ Wenn Sie UKW einstellen, können Sie die Antenne (22) ausrichten, um den Empfang zu verbessern.

Wie Sie Mono/Stereo einstellen

Hinweis:

In der Regel werden UKW-Sender im Stereo-Ton empfangen. Das Gerät schaltet bei Empfangsstörungen oder schwachem Signal automatisch auf Mono.

Sie können auch manuell auf Mono schalten, dadurch wird der Empfang rauschärmer.

- ➔ Drücken Sie die Taste SELECT (16, 33), um zwischen „AUTO“ und „MONO“ zu wechseln.

Manuelle Senderwahl

- Drücken Sie **I◀◀** (19, 34), **▶▶I** (20, 35) im UKW-Betrieb, um den gewünschten Sender einzustellen. Das Display zeigt Frequenz an. Jeder Tastendruck verändert die Frequenz in 50 kHz-Schritten.

Automatische Senderwahl

- Drücken Sie **I◀◀** (19, 34), **▶▶I** (20, 35) und halten Sie die Taste gedrückt, um den automatischen Sendersuchlauf zu starten. Im Display läuft die Senderfrequenz abwärts/aufwärts.

Wird ein UKW-Sender mit ausreichend starkem Signal gefunden, stoppt der Suchlauf und der Sender wird wiedergegeben.

Hinweis:

Für die Einstellung schwächerer Sender benutzen Sie bitte die manuelle Senderwahl.

Wie Sie UKW-Sender speichern

Der Programm-Speicher kann bis zu 10 Stationen im FM-Bereich (UKW) speichern.

Hinweis:

Die gespeicherten Sender bleiben auch bei Stromausfall erhalten.

- Den gewünschten Sender einstellen.
- Drücken Sie PROGRAM (4, 27) und halten Sie die Taste gedrückt, bis die Speicherplatznummer blinkt.
- Stellen Sie den gewünschten Speicherplatz mit **I◀◀** (19, 34), **▶▶I** (20, 35) ein.
- Drücken Sie PROGRAM (4, 27) zur Bestätigung, „Preset stored“ erscheint im Display.
- Speichern weitere Sender: Vorgang wiederholen.

Anwählen der programmierten Stationen

- - PRESET + Taste (36, 37) ggf. wiederholt drücken.

Haben Sie keinen Sender auf den gewählten Programmplatz gespeichert, erscheint „Preset free“.

Löschen einer Programmplatz-Speicherung

- Neuen Sender auf jeweiligen Programmplatz speichern.

Die DAB-Funktion

Was ist DAB

DAB ist ein neues digitales Format, durch welches Sie kristallklaren Sound in CD-Qualität hören können. Selbst im Auto oder im Zug haben Sie somit einen guten, geräuschfreien Empfang. DAB Broadcast benutzt einen Hochgeschwindigkeits-Datenstream im Radiokanal.

Anders als bei herkömmlichen Analogradiosendern werden bei DAB mehrere Sender auf ein und derselben Frequenz ausgestrahlt. Dies nennt man Ensemble oder Multiplexe. Ein Ensemble setzt sich aus der Radiostation sowie mehreren Servicekomponenten oder Datendiensten zusammen, welche individuell von den Radiostationen gesendet werden. Infos z.B unter www.digitalradio.de oder www.digitalradio.ch.

Datenkomprimierung

Digital Radio macht sich dabei Effekte des menschlichen Gehörs zunutze. Das menschliche Ohr nimmt Töne, die unter einer bestimmten Mindestlautstärke liegen, nicht wahr. Daten, die sich unter der sog. Ruhehörschwelle befinden, können also herausgefiltert werden. Dies wird ermöglicht, da in einem digitalen Datenstrom zu jeder Informationseinheit auch die zugehörige relative Lautstärke zu anderen Einheiten gespeichert ist. In einem Tonsignal werden zudem bei einem bestimmten Grenzwert die leiseren Anteile von den lauterem überlagert. Alle

Toninformationen in einem Musikstück, die unter die sog. Mithörschwelle fallen, können aus dem zu übertragenden Signal herausgefiltert werden. Dies führt zur Reduzierung des zu übertragenden Datenstroms, ohne einen wahrnehmbaren Klangunterschied für den Hörer (MUSICAM-Verfahren).

Audio Stream

Audiostreams sind bei Digital Radio kontinuierliche Datenströme, die MPEG 1 Audio Layer 2 Frames enthalten und damit akustische Informationen darstellen. Damit lassen sich gewohnte Radioprogramme übertragen und auf der Empfängerseite anhören. In Digital Radio wird das MUSICAM Format verwendet, das zwei MPEG konforme PADs für Zusatzdaten vorsieht. Dies wird auch als PAD Datendienste bezeichnet. Digital Radio bringt Ihnen nicht nur Radio in exzellenter Soundqualität sondern zusätzliche Informationen. Diese können sich auf das laufende Programm beziehen (z.B. Titel, Interpret) oder unabhängig davon sein (z.B. Nachrichten, Wetter, Verkehr, Tipps).

DAB Radioempfang

Service Wahl und Suche

Das Gerät startet automatisch den Sendersuchlauf, wenn es eingeschaltet wird. Sollte kein Sender empfangen werden, erscheint "Manual tune" auf dem Display. Das bedeutet, dass entweder kein Empfang oder nur sehr

schwacher Empfang möglich ist. In dem Fall müssten Sie den Standort wechseln.

Wie Sie einen Suchlauf bei DAB durchführen

Auto scan – Funktion

Der automatische Suchlauf „Auto scan“ kann entweder als „Local scan“ oder als „Full scan“ durchgeführt werden. Wir empfehlen stets den „Full scan“-Suchlauf durchzuführen, da dabei alle DAB – Kanäle gescannt und somit alle Sender gefunden werden.

Nach Beendigung des Suchlaufes wird der erste Sender in alphanumerischer Reihenfolge wiedergegeben.

- ➔ Um einen Full Scan durchzuführen, drücken Sie MENU (17, 32) und wählen Sie mit ▼ (19, 34), ▲ (20, 35) „FULL SCAN“.
- ➔ Bestätigen Sie mit SELECT (16, 33).
- ➔ Der Suchlauf dauert etwas länger als bei dem schnellen Local Scan.

Manuelle Senderwahl / Tuning bei DAB

- ➔ Drücken Sie die Taste MENU (17, 32) und wählen Sie mit ▼ (19, 34), ▲ (20, 35) „MANUAL TUNE“.
- ➔ Bestätigen Sie mit SELECT (16, 33).
- ➔ Drücken Sie ▼ (19, 34), ▲ (20, 35), um durch die Labels 5A bis 13 F und deren Frequenzen zu schalten.
- ➔ Wird ein Ensemble auf einem der DAB-Kanäle gefunden, erscheint der Name im Display.
- ➔ Drücken Sie die Taste SELECT (16, 33), um das Ensemble zu öffnen, der erste Sender des Ensembles wird angezeigt.
- ➔ Drücken Sie ▼ (19, 34), ▲ (20, 35), um durch die einzelnen Sender des Ensembles durchzuschalten, drücken Sie SELECT (16, 33), um den gewünschten Sender auszuwählen.

Die Signalstärkeanzeige, siehe S. 28, hilft Ihnen, die Antenne korrekt auszurichten bzw. den optimalen Standort für Ihr DAB-Radio zu finden.

Die Unterstriche zeigen die für erforderliche Signalstärke für den Empfang. Die Balkenaussteuerung zeigt die aktuelle Signalstärke.

- ➔ Verändern Sie bei schlechtem Empfang die Antennenausrichtung bzw. den Radiostandort. Die Aussteuerung der Balken sollte zunehmen.

Hinweis:

Das Radio kehrt ca. 5 Sekunden nachdem keine Taste gedrückt wurde automatisch zum vorigen Sender zurück.

Wird keine Station gefunden, prüfen Sie die Teleskopantenne, ziehen Sie diese auf volle Länge aus. Führen Sie erneut einen Suchlauf durch. Die Antenne sollte senkrecht ausgerichtet sein.

Überprüfen Sie, ob in Ihrem Gebiet Digitalradio-Stationen gesendet werden.

Wie Sie DAB-Sender speichern

Der Programm-Speicher kann bis zu 10 Stationen im DAB-Bereich speichern.

Hinweis:

Die gespeicherten Sender bleiben auch bei Stromausfall erhalten.

- ➔ Den gewünschten Sender einstellen.
- ➔ Drücken Sie PROGRAM (4, 27) und halten Sie die Taste gedrückt, bis die Speicherplatznummer blinkt.
- ➔ Stellen Sie den gewünschten Speicherplatz mit **◀◀** (19, 34), **▶▶** (20, 35) ein.
- ➔ Drücken Sie PROGRAM (4, 27) zur Bestätigung, „Preset stored“ erscheint im Display.
- ➔ Speichern weitere Sender: Vorgang wiederholen.

Anwählen der programmierten Stationen

- ➔ Taste - PRESET + (36, 37) ggf. wiederholt drücken. Haben Sie keinen Sender auf den gewählten Programmplatz gespeichert, erscheint „Preset free“.

Löschen einer Programmplatz-Speicherung

- ➔ Neuen Sender auf jeweiligen Programmplatz speichern.

Wie Sie das Gerät auf Werkseinstellung zurücksetzen

Wenn Sie den Standort des Gerätes verändern, z.B. bei einem Umzug, sind möglicherweise die gespeicherten DAB-Sender nicht mehr zu empfangen. Mit dem Zurücksetzen auf Werkseinstellungen können Sie in diesem Fall alle gespeicherten Sender löschen, um gleichzeitig einen neuen Sendersuchlauf zu starten.

- ➔ Gerät mit Netz verbinden.
- ➔ Schalten Sie das Gerät ein, wählen Sie die Quelle DAB.
- ➔ Drücken Sie MENU (17, 32) und halten Sie die Taste gedrückt, bis „Press SELECT to confirm reset“ erscheint.
- ➔ Lassen Sie die Taste MENU (17, 32) wieder los und bestätigen Sie mit SELECT (16, 33).

- Das Gerät führt einen automatischen Sendersuchlauf „Auto Scan“ durch.
- Nach ca. 1 Minute ist der Suchlauf beendet, der erste Sender in alphanumerischer Reihenfolge wird wiedergegeben.

Hinweis:

Alle zuvor gespeicherten Sender werden gelöscht.

Falls Sie den Reset nicht im DAB-Mode sondern im FM-Mode durchgeführt haben, erscheint die Grundfrequenz 87,50MHZ.

Wie Sie die Software-Version darstellen

- Drücken und halten Sie die Taste INFO (2, 25), um die aktuelle Softwareversion einzublenden.

Wie Sie die Displayanzeigen aufrufen

Durch Drücken der Taste INFO (2, 25) können Sie folgende Informationen einblenden:

DAB-Betrieb

Datum, Uhrzeit

Frequenz

Bitrate in kbps,
Audiostatus Mono/Stereo

DLS: durchlaufender Text
mit zusätzlichen
Informationen, die die
Sender u. U. bereitstellen

Signalstärke

Programmtyp

Ensemble/Multiplex
(Gruppenname)

Wie Sie die Weckfunktion benutzen

Hinweis:

Die Weckfunktion können Sie erst bedienen, wenn die korrekte Uhrzeit eingestellt worden ist.

Datum und Uhrzeit werden über das DAB-Signal automatisch eingestellt.

- Stellen Sie eine DAB/DAB+ Radiostation ein und warten Sie eine kurze Zeit.



- Falls Sie kein Signal empfangen, wechseln Sie die Station bzw. überprüfen Sie die Signalstärke, siehe S. 28.

Wecker einstellen

Der Timer schaltet das Gerät zur eingestellten Weckzeit ein. Sie können wählen, ob Sie mit dem Radio, per CD bzw. UKW-Sender oder DAB/DAB- Radiostation geweckt werden wollen.

Einschaltzeit einstellen

Wird während der Einstellung länger als 10 Sekunden keine Taste gedrückt, verlässt das Gerät den Modus automatisch. Sie müssen dann von vorne beginnen.

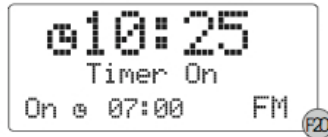
- Drücken Sie die Taste TIMER (7) und halten Sie die Taste gedrückt, bis „Timer Set“ erscheint, um die Weckzeit einzustellen. Die Stunden blinken.
- Stellen Sie mit ▼ (19, 34), ▲ (20, 35) die Weckzeit in Stunden und Minuten ein.
- Drücken Sie die Taste TIMER (7), um jeweils die Einstellung der Stunde bzw. Minute zu übernehmen.
- Der Einschaltquelle blinkt. Stellen Sie mit ▼ (19, 34), ▲ (20, 35) die gewünschte Quelle CD/FM/DAB ein drücken Sie die TIMER-Taste (7) zur Bestätigung
- Die Lautstärke-Anzeige blinkt. Stellen Sie mit ▼ (19, 34), ▲ (20, 35) die gewünschte Einschalllautstärke ein und beenden Sie die Timer-Einstellung durch Drücken der Taste TIMER (7).
- Schalten Sie das Gerät in STANDBY.

Der Timer schaltet das Gerät zur eingestellten Uhrzeit mit der gewählten Quelle ein.

Im Display erscheint zur Signalisierung eines aktiven Timers das Timersymbol.

Weckfunktion ein- und ausschalten

- ➔ Drücken Sie die Taste TIMER (7), um den Timer ein- bzw. auszuschalten. „On“ bzw. „Off“ erscheint mit der Information der Weckzeit sowie der eingestellten Quelle im Display.



Wecker nach Alarm ganz ausschalten

- ➔ Drücken Sie die Taste STANDBY (9, 24), um den Wecker auszuschalten.

Hinweis:

Die Weckfunktion schaltet das Gerät am nächsten Tag zur eingestellten Weckzeit wieder ein. Im Display ist weiterhin der eingestellte Alarm sichtbar.

Wie Sie das Gerät reinigen

Stromschlag!

Um die Gefahr eines elektrischen Schlages zu vermeiden, dürfen Sie das Gerät nicht mit einem nassen Tuch oder unter fließendem Wasser reinigen. Vor dem Reinigen Netzstecker ziehen.

ACHTUNG!

Sie dürfen keine Scheuerschwämme, Scheuerpulver und Lösungsmittel wie Alkohol oder Benzin verwenden.

- ➔ Reinigen Sie das Gehäuse mit einem weichen, mit Wasser angefeuchteten Tuch.

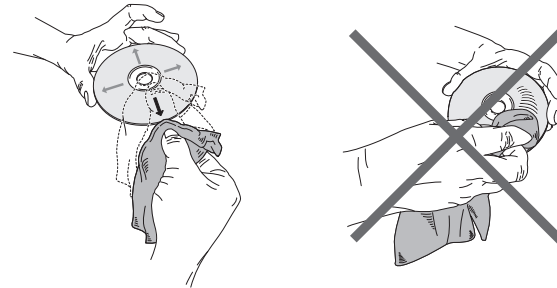
Hinweise zur CD

Die CD stets in der Hülle aufbewahren und nur an den Kanten anfassen. Die in Regenbogenfarben schimmernde Oberfläche darf nicht berührt werden und sollte stets sauber sein. Kein Papier oder Klebeband auf die Etikettenseite der Disk kleben. Die CD sollte von praller Sonneneinstrahlung und Wärmequellen wie Heizungen ferngehalten werden.

Ebenfalls darf eine CD nicht in einem direkt in der Sonne geparkten Wagen liegen, da die Innentemperatur im Wagen extrem hoch ansteigen kann. Fingerabdrücke und Staub auf der bespielten Seite mit einem sauberen, trockenen Reinigungstuch reinigen.

Es dürfen zum Reinigen von CDs keine Plattenpflegemittel wie Plattenspray, Reinigungsflüssigkeiten, Antistatikspray oder Lösungsmittel wie Benzin, Verdünnung oder sonstige im Handel erhältliche Chemikalien verwendet werden. Hartnäckige Flecken können eventuell mit einem feuchten Fensterleder beseitigt werden.

- ➔ Wischen Sie vom Mittelpunkt zum Rand der Disc.



Kreisende Bewegungen beim Reinigen verursachen Kratzer. Diese können zu Fehlern bei der Wiedergabe führen.

Wie Sie Fehler beseitigen

Wenn das Gerät nicht wie vorgesehen funktioniert, überprüfen Sie es anhand der folgenden Tabellen.

Wenn Sie die Störung auch nach den beschriebenen Überprüfungen nicht beheben können, nehmen Sie bitte Kontakt mit dem Hersteller auf.

Probleme mit dem Gerät

Symptom	Mögliche Ursache/Abhilfe
Gerät lässt sich nicht einschalten.	Das Gerät wird nicht mit Strom versorgt. Schließen Sie das Netzkabel richtig an die Netzsteckdose an. Legen Sie unverbrauchte Batterien ein.
Es ist kein Ton zu hören.	Erhöhen Sie die Lautstärke. Ziehen Sie den Kopfhörer-Stecker aus dem Gerät, wenn Sie über Lautsprecher hören möchten. Ggf. ist die falsche Quelle gewählt worden.
Das Display schaltet sich nicht ein.	Gerät einschalten. Netzstecker ziehen, wieder einstecken, Gerät einschalten.

Symptom	Mögliche Ursache/Abhilfe
Es ist ein Störrauschen zu hören.	In der Nähe des Gerätes sendet ein Mobiltelefon oder ein anderes Gerät störende Radiowellen aus. Entfernen Sie das Mobiltelefon oder das Gerät aus der Umgebung des Gerätes.
Es treten andere Bedienungsstörungen, laute Geräusche oder eine gestörte Display-Anzeige auf.	Elektronische Bauteile des Gerätes sind gestört. Ziehen Sie den Netzstecker. Lassen Sie das Gerät ca. 10 Sekunden von der Stromquelle getrennt. Schließen Sie das Gerät erneut an oder setzen Sie die Batterien ein.

Probleme mit der Fernbedienung

Symptom	Mögliche Ursache/Abhilfe
Die Fernbedienung funktioniert nicht.	Batterien falsch eingelegt oder schwach. Überprüfen Sie die Polarität, wechseln Sie die Batterien. IR-Verbindung unterbrochen. Entfernen Sie Objekte, die sich zwischen Fernbedienung und Gerät befinden. Abstand zu groß. Max. Entfernung zum Gerät: ca. 6 Meter

Probleme mit dem CD-Player

Symptom	Mögliche Ursache/Abhilfe
Die CD wird nicht wiedergegeben oder springt bei der Wiedergabe weiter.	Das Gerät befindet sich nicht im CD-Modus. Falsche CD eingelegt.
	Das CD-Fach ist nicht geschlossen. Schließen Sie das CD-Fach.
	Die CD ist falsch eingelegt. Legen Sie die CD mit der beschrifteten Seite nach oben ein. Die CD muss gut zentriert im CD-Fach liegen.
	Die CD ist verschmutzt oder defekt. Reinigen Sie die CD, verwenden Sie eine andere CD.
	Im CD-Fach hat sich Feuchtigkeit niedergeschlagen. Entnehmen Sie die CD und lassen Sie das CD-Fach ca. 1 Stunde zum trocknen offen stehen.
	Die Spielzeit der CD beträgt mehr als 74 Minuten.

Symptom	Mögliche Ursache/Abhilfe
Der Ton setzt aus.	Die Lautstärke ist zu hoch eingestellt. Regeln Sie die Lautstärke herunter.
	Die CD ist beschädigt oder verschmutzt. Reinigen Sie die CD oder ersetzen Sie sie.
	Das Gerät ist Vibrationen ausgesetzt. Stellen Sie das Gerät an einem vibrationsarmen Ort auf.

Probleme mit dem Radio

Symptom	Mögliche Ursache/Abhilfe
Es wird kein Radiosender empfangen.	Das Gerät befindet sich nicht im Radio-Modus. Taste DAB / FM drücken.
Es wird kein DAB-Signal empfangen. Der Ton ist schwach oder von schlechter Qualität.	<ul style="list-style-type: none">Überprüfen Sie, ob in der Region DAB Empfang möglich ist. Richten Sie die Antenne neu aus.Probieren Sie, andere Sender zu empfangen. Andere Geräte, z. B. Fernseher stören den Empfang. Stellen Sie das Gerät weiter entfernt von diesen Geräten auf.

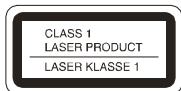
Technische Daten

Abmessungen Gerät (Breite x Tiefe x Höhe)	135 x 249 x 170 mm
Lautsprecher:	130 x 130 x 170 mm
Gewicht:	ca. 3,25 kg
Spannung:	230 V Wechselstrom, 50 Hz, 17 W
Ausgangsleistung:	2 x 3,0 W RMS
Umgebungsbedingungen:	+5 C bis +35 C 5 % bis 90 % relative Luftfeuchte (nicht kondensierend)
Radio:	
Empfangsfrequenzen:	
Analog	UKW 88–108 MHz
DAB	DAB/DAB+ 174-240 MHz
Antenne:	DAB/UKW-Wurfantenne MW-Antenne eingebaut

CD	
Laser:	655 nm Wellenlänge, Klasse 1
Wandler:	1 bit D/A
Frequenzbereich:	100 Hz bis 16 kHz
Fernbedienungsbatterie	1 x 3 V, CR2032 (im Lieferumfang enthalten)
Kopfhörer	3,5 mm
Anschlussbuchse:	

Technische Änderungen und Irrtümer vorbehalten. Die Abmessungen sind ungefähre Werte.

Richtlinien und Nomen: Dieses Produkt entspricht der Niederspannungsrichtlinie (2006/95/EC), der EMV-Richtlinie (2004/108/EC) und der CE-Kennzeichenrichtlinie.



Wie Sie den Hersteller erreichen

DGC GmbH
Graf-Zeppelin-Str. 7
D-86899 Landsberg

Entsorgungshinweise

Entsorgung der Verpackung

Ihr neues Gerät wurde auf dem Weg zu Ihnen durch die Verpackung geschützt. Alle eingesetzten Materialien sind umweltverträglich und wieder verwertbar. Bitte helfen Sie mit und entsorgen Sie die Verpackung umweltgerecht. Über aktuelle Entsorgungswege informieren Sie sich bei Ihrem Händler oder über Ihre kommunale Entsorgungseinrichtung.



Erstickungsgefahr!

Verpackung und deren Teile nicht Kindern überlassen.

Erstickungsgefahr durch Folien und andere Verpackungsmaterialien.

Entsorgung des Gerätes

Altgeräte sind kein wertloser Abfall. Durch umweltgerechte Entsorgung können wertvolle Rohstoffe wieder gewonnen werden. Erkundigen Sie sich in Ihrer Stadt- oder Gemeindeverwaltung nach Möglichkeiten einer umwelt- und sachgerechten Entsorgung des Gerätes. Vor der Entsorgung des Gerätes sollten die Batterien entfernt werden.



Dieses Gerät ist entsprechend der Richtlinie 2002/96/EG über Elektro- und Elektronik-Altgeräte (WEEE) gekennzeichnet.

Dieses Produkt darf am Ende seiner Lebensdauer nicht über den normalen Haushaltsabfall entsorgt werden, sondern muss an einem Sammelpunkt für das Recycling von elektrischen und elektronischen Geräten abgegeben werden. Das Symbol auf dem Produkt, der Gebrauchsanleitung oder der Verpackung weist darauf hin. Die Werkstoffe sind gemäß ihrer Kennzeichnung wiederverwertbar. Mit der Wiederverwendung, der stofflichen Verwertung oder anderen Formen der Verwertung von Altgeräten leisten Sie einen wichtigen Beitrag zum Schutze unserer Umwelt.



Lebensgefahr!

Bei ausgedienten Geräten Netzstecker ziehen. Netzkabel durchtrennen und mit dem Stecker entfernen.