

Tavira Vario 6

4905.243

Familientunnelzelt für 6 Personen mit Vordach.

Fest eingenähter Boden gegen Schmutz und Feuchtigkeit. 2 variable Dual Flow Ventilationen für maximale Luftzirkulation. Versetzbare Vorderwand für 12 – 18 m² Wohnraum. Mesh-Seiteneingang. Innenzelt mit 2 variablen Trennwänden und Mosquito-Fenster. **Highlight:** Auswenzelt aus widerstandsfähigem Polyester mit UV-Schutz, Aluminium-Gestänge.

Tente tunnel familiale pour 6 personnes avec avant-toit.

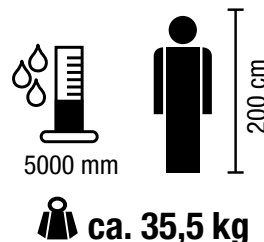
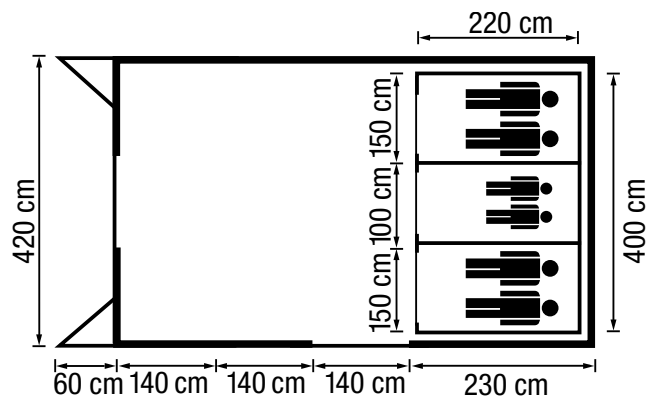
Fond solidement cousu, protégeant de la saleté et de l'humidité. 2 ventilations à double flux variables pour une circulation maximale de l'air. Paroi avant ajustable permettant la création d'un espace de 12 à 18 m². Entrée latérale avec filet de gaze. Tente intérieure avec 2 parois de séparation variables et moustiquaire. **Points forts:** tente extérieure en polyester résistant avec protection contre les U.V., tubes en aluminium.

Tenda familiare a tunnel per 6 persone con tettuccio anteriore.

Pavimento saldamente cucito contro lo sporco e l'umidità. 2 sistemi di ventilazione variabili Dual Flow per la massima circolazione dell'aria. Parete anteriore spostabile per estensione dello spazio abitativo da 12 a 18 m². Ingresso laterale in garza. Tenda interna con 2 pareti divisorie variabili e zanzariera. **Highlight:** tenda esterna in resistente poliestere con protezione UV, aste in alluminio.

Made in China

UV 50+
PROTECTION



TREVOOLUTION 

Holiday Line

deutsch

Material:

Aussenzelt: Polyester
Innenzelt: Polyester
Boden: PE

	Durchm.	Länge	Menge
Alu Gestänge	19mm	672	5
Erdnägel	4mm	20cm	24
Heringe		17cm	30
Abspannleinen			16

			
---------------	---------------	---------------	---------------

Aussenzelt: Länge 710 cm, Breite 420 cm, Höhe 210 cm
Innenzelt: Länge 220 cm, Breite 150+100+150 cm, Höhe 200 cm
Gewicht: ca. 35,5 kg

Sicherheitshinweise

Zelte sind entflammbar! Achten Sie auf die folgenden Vor-sichtsmassnahmen:

- Lampen, Koch- und Heizgeräte nicht in der Nähe der Zeltwände platzieren. Sicherheitshinweise dieser Geräte beachten. Kinder von eingeschalteten Geräten fern halten.
- Vermeiden Sie ein offenes Feuer in der Nähe des Zeltes.
- Durchgänge freihalten.

Vor dem ersten Einsatz

- Lesen Sie die Aufbauanleitung genau durch.
- Material anhand der Stückliste auf Vollständigkeit über-prüfen.
- Zelt gemäss Aufbauanleitung probeweise aufstellen.
- Je nach Einsatzort entsprechendes Zubehör wie z.B. Klappspaten, Gummihammer und Ersatzteile besorgen.

Aufbauanleitung

Für den Zeltaufbau sind 2 Personen von Vorteil. Breiten Sie das Zelt flach auf dem Boden aus. Steine, Äste und andere spitze Gegenstände sollten vorher entfernt werden. Die Reißverschlüsse müssen geschlossen sein.

1. Setzen Sie die 5 gleich langen Gestängesets zusammen.

2. Führen Sie die Gestänge durch die Tunnel am Außenzelt.

3. Befestigen Sie die Gestänge in die dafür vorgesehenen Stifte zuerst auf einer Seite. Um den Aufbau zu erleichtern lösen Sie die Spannschnallen an der gegenüber liegenden Seite. Stecken Sie die Enden der Stangen in die vorgesehenen Stifte. Abb. 1.

4. Befestigen Sie die hintern Eckpunkten und richten Zelt nach vorne auf. Fixieren Sie das Zelt mittels Abspannleine nach vorne ab.

5. Fixieren die übrigen Abspannpunkte mit Heringen/Erdnägeln im Boden. Spannen Sie die Zelthaut mittels der verstellbaren Gurtbänder und verbinden Sie die Gestänge mit den Befestigungshaken.

6. Legen Sie das Innenzelt mit dem Eingang nach vorne aus und befestigen Sie erst die hinteren Steckverbindungen. Hängen Sie das Innenzelt beginnend an dem hinteren Gestängebogen mittels Knebelverbindung auf. Wiederholen Sie die Aufbauschritle für den vorderen Teil. Abb. 3.

7. Ziehen Sie die Vorderwand mittels Reißverschlüsse in Pfeilrichtung ein. Die Vorderwand können Sie variabel an 2 Positionen einziehen. Befestigen Sie die 2 Organizer unterhalb der Fenster. Abb. 4 a+b.

8. Befestigen Sie die Abspannleinen und spannen Sie das Zelt mit Heringen ab. Abb. 5

Die Ventilationsklappen an der Rückwand mit Abspannleinen versehen und ausspannen. Nur so ist eine optimale Ventilation gewährleistet.

Achten Sie darauf, dass nicht zuviel Spannung auf dem Zelt ist. Sonst kann sich das Zelt den unterschiedlichen Wetter und Wind Verhältnissen nicht anpassen.

Demontage

– Die Demontage erfolgt grundsätzlich in umgekehrter Reihenfolge wie der Aufbau. Aussen- auf Innenzelt legen und so zusammenfalten, dass die Stoffbahn nicht breiter als das zusammengelegte Gestänge ist.

– Gestänge auf Stoffbahn legen und einrollen. Wichtig: Bei der Demontage muss das Zelt völlig trocken sein (Verschimmelungs- und Verrottungsgefahr)! Wird das Zelt im nassen oder feuchten Zustand demontiert, muss es schnellstmöglich an einem geeigneten Ort ausgepackt und getrocknet werden.

Pflege

Zur Säuberung des Zeltes eine weiche Bürste verwenden. Folien- oder Kunststoffteile feucht abwaschen. Achtung: Nicht in der Waschmaschine waschen, nicht chemisch reinigen! Zelt stets an einem trockenen Ort aufbewahren.

Kondenswasser ist unvermeidlich und muss durch den Luftzug zwischen Aussen- und Innenzelt abtransportiert werden. Je feuchter und kälter das Wetter ist, desto mehr Kondenswasser bildet sich. Bei Regenwetter, feuchtem Zeltgrund, Kälte oder Windstille können sich sogar kleine Tröpfchen auf der Innenseite des Aussenzeltes bilden. Dies ist kein Zeichen für Undichtigkeit, sondern von unzureichender Belüftung. Folgende Tricks verbessern die Belüftung: alle Lüfter weit öffnen; Aussenzelt gut abspannen; Unterkante des Aussenzeltes so abspannen, dass ein möglichst grosser Spalt zum Boden offenbleibt; Eingänge etwas öffnen. Vermeiden Sie Berührungen des Innenzeltes am Aussenzelt, da es sonst vom Kondenswasser feucht wird.

Tipps

- Aufbauanleitung aufbewahren und immer im Zeltsack dabeihaben.
- Schwergängige Reissverschlüsse mit Wasser ausspülen und durch Einreiben mit Kerzenwachs oder Silikonspray wieder gängig machen.
- Abspannungen und Erdnägel periodisch kontrollieren (auf dem Campingplatz 2x täglich).
- Zelte nicht längere Zeit unbeaufsichtigt stehen lassen.
- Auf Tour Reparaturmaterial und Ersatzteile mitnehmen.

Zubehör

Bei uns finden Sie eine grosse Auswahl an Zubehör wie z.B. Spezialheringe, Ersatzgestänge, Zeltunterlagen, Liegematten, Schlafsäcke, Zeltlampen und – für ältere Zelte – Nahtdichter und Imprägniermittel.

français

Matériaux

Double-toit: polyester
Tente intérieure: polyester
Tapis de sol: PE

	Diametre	Longueur	Quantité
Arceaux en alu	19mm	672	5
Piquets	4mm	20cm	24
Sardines		17cm	30
Haubans			16

Double-toit: longueur 710 cm, largeur 420 cm, hauteur 210 cm
Tente intérieure: longueur 220cm,largeur 150+100+150cm, hauteur 200 cm
Poids: env. 35,5 kg

Conseils pour votre sécurité

Les tentes sont inflammables! Prenez les précautions suivantes quand vous campez:

- N'utilisez pas de réchaud, de chauffage ou de lampe à foyer ouvert à proximité des parois de la tente. Respectez les conseils de sécurité des fabricants de ces appareils. Tenez les enfants éloignés des appareils allumés.
- N'allumez pas de feu à proximité de la tente.
- Laissez les issues de la tente libres.

Avant la première utilisation

A vant la première utilisation

- Lisez attentivement la notice de montage.
- Vérifiez si le matériel est complet en comparant avec la liste des pièces.
- Avant la première sortie, effectuez un montage à titre d'essai.
- Prévoyez les accessoires appropriés, suivant le lieu où Vous monterez la tente, par ex.: pelle-bêche pliante, maillet de caoutchouc, pièces de rechange, etc.

Tavira Vario 6

4905.243

Instructions de montage

Il est conseillé d'être deux pour le montage. Commencez par étendre la tente sur le sol. Au préalable, enlevez les pierres, les branches d'arbre ou tout autre objet pointu. Les fermetures à glissière doivent être fermées.

1. Assemblez les 5 jeux d'arceaux de la même longueur.

2. Glissez les arceaux dans les fourreaux de la tente extérieure.

3. Fixez les arceaux dans les broches prévues à cet effet en commençant par l'un des côtés. Pour faciliter le montage, desserrez les boucles de tension situées sur le côté opposé. Placez les extrémités des arceaux dans les broches prévues à cet effet. Illustration 1.

4. Fixez les points d'angle arrière et dressez la tente vers l'avant. Fixez ensuite la tente au moyen de la corde de tension en tirant vers l'avant.

5. Fixez ensuite les autres points de tension dans le sol au moyen de sardines ou de piquets. Tendez l'enveloppe de la tente au moyen des sangles réglables et fixez les arceaux avec les crochets prévus à cet effet.

6. Dépliez la tente intérieure, l'entrée vers l'avant, et commencez par fixer les éléments connecteurs situés à l'arrière. Suspendez la tente intérieure en commençant par l'arceau arrière et en utilisant le dispositif de fixation. Répétez les étapes du montage pour la partie avant. Illustration 3.

7. Utilisez les fermetures à glissière dans le sens des flèches pour monter la paroi avant. Cette paroi peut être disposée de deux manières. Fixez les deux compartiments de rangement sous la fenêtre. Illustration 4, a et b.

8. Fixez les cordes de tension et attachez-les au sol avec les sardines en tendant bien. Illustration 5. Les clapets de ventilation situés sur la paroi arrière doivent aussi être tendus au moyen d'une corde. De cette manière, vous assurez une ventilation optimale à l'intérieur de la tente. Veiller à ce que la tente ne soit pas trop tendue. Dans le cas contraire, le matériau de la tente ne pourra pas s'adapter aux différentes conditions météorologiques.

Démontage

– Le démontage s'effectue dans l'ordre inverse du montage.
– Posez et pliez le double-toit et la tente intérieure de telle manière qu'ils ne dépassent pas la largeur des arceaux démontés.

– Posez les arceaux démontés sur les toiles pliées pour les enrouler dedans. Important: quand vous la démontez, la tente doit être entièrement sèche (risque de pourriture ou de moisissure). Si vous devez démonter la tente quand elle est humide, vous devez le plus vite possible l'étaler à un endroit sec pour la faire sécher.

Entretien

Utilisez une brosse douce pour nettoyer l'intérieur de la tente. Nettoyez avec un chiffon humide les parties en film ou en plastique. Attention: ne lavez pas la tente au lave-linge; ne la donnez pas au nettoyage à sec! Rangez toujours votre tente dans un endroit sec et quand elle est parfaitement sèche.

Eau de condensation

L'eau de condensation est inévitable et doit être évacuée par le courant d'air entre le double-toit et la tente intérieure. Plus le temps est humide et froid, plus il y a d'eau de condensation qui se forme. S'il pleut, qu'il fait ou qu'il n'y a pas de vent ou lorsque le sol de la tente est humide, des petites gouttelettes peuvent se former à l'intérieur du double-toit. C'est un signe d'une aération insuffisante. Petits conseils pour améliorer l'aération: bien ouvrir tous les orifices, bien tendre le double-toit, ancrer le bord inférieur du double-toit afin que l'écart au sol soit le plus grand possible. Evitez que la tente intérieure ne touche le double-toit, sans quoi l'eau de condensation l'humidifiera.

Conseils utiles

- Conservez cette notice dans le sac de tente.
- Lavez à l'eau les fermetures à glissière et passez-les dans de la cire de bougie ou utilisez un spray silicone si elles sont difficiles à ouvrir.
- Contrôlez périodiquement l'état des haubans et des piquets d'ancrage (au camping 2x par jour).
- Contrôlez régulièrement l'état de la tente.
- Munissez-vous de matériel de réparation et de remplacement.

Accessoires

Vous trouverez chez nous un grand choix d'accessoires et d'ustensiles pour le camping, par ex. des piquets pour différents types de sols, des mâts de remplacement, des nattes isolantes, des matelas, des sacs de couchage, des lampes pour tente et – pour les tentes plus anciennes – des produits d'imperméabilisation et d'étanchéité.

italiano

Materiale

Tenda esterna: poliestere
Telo interno: poliestere
Pavimento: PE

Elementi in dotazione

	Diametro	Lunghez	Pezzi
Asta in alluminio	19mm	672	5
Picchetti	4mm	20cm	24
Picchetti a V		17cm	30
Tiranti			16

Aussenzelt: Länge 710 cm, Breite 420 cm, Höhe 210 cm
Innenzelt: Länge 220 cm, Breite 150+100+150 cm, Höhe 200 cm
Gewicht: ca. 35,5 kg

Dimensioni/peso

Tenda esterna: lunghezza 710 cm, larghezza 420 cm, altezza 210 cm
Tenda interna: lunghezza 220cm, larghezza 150+100+150cm, altezza 200 cm. Peso: ca 35,5 kg

Misure di sicurezza

Le tende sono facilmente infiammabili. Si raccomanda pertanto di prendere sempre le precauzioni seguenti:
- tenere lontano dalle pareti lampade, fornelli e radiatori;
- Rispettare le norme di sicurezza specifiche degli apparecchi e tenerli fuori dalla portata dei bambini;
- non accendere fuochi nelle vicinanze della tenda;
- non ostruire le vie d'uscita.

Collaudo prima dell'utilizzo

- Leggere attentamente le istruzioni di montaggio.
- Verificare che il kit sia completo di tutti i pezzi menzionati nella lista.
- Fare una prova di montaggio seguendo le istruzioni.
- Procurarsi l'attrezzatura specifica per il luogo di impiego (p.es. vanga pieghevole, martello di gomma e pezzi di ricambio).

Istruzioni per il montaggio

Per il montaggio della tenda sarebbe auspicabile la presenza di 2 persone. Distendere la tenda aperta sul suolo accertandosi di aver prima rimosso pietre, rami e oggetti appuntiti. Le cerniere devono essere chiuse.

- Unire i 5 set di aste della stessa lunghezza.
- Far passare le aste attraverso le guide nella tenda esterna.
- Fissare le aste negli appositi perni procedendo prima da un lato. Per facilitare il montaggio allentare la fibbia della cinghia di tensione sul lato opposto e conficcare le estremità delle aste negli appositi perni. Fig. 1.
- Fissare gli angoli posteriori e sollevare la tenda anteriormente. Affrancare la tenda mediante i tiranti in avanti.
- Fissare gli altri punti di tensione al suolo mediante i picchetti a V e i picchetti a chiodo. Tendere la tenda esterna con le cinghie regolabili e unire le aste mediante i ganci.
- Dispiegare la tenda interna con l'ingresso rivolto in avanti e affrancare prima gli elementi a innesto posteriori. Affrancare quindi la tenda interna iniziando dai raccordi arcuati posteriori mediante i manicotti. Ripetere le diverse fasi per il lato anteriore. Fig. 3.

7. Inserire la parete anteriore mediante le cerniere in direzione delle aste. La parete anteriore può essere inserita in 2 posizioni variabili. Affrancare i 2 organizer sotto la finestra. Fig. 4 a+b.

8. Fissare i tiranti e tendere la tenda con i picchetti. Fig.5 Fissare i tiranti allo sportello di aerazione sulla parete posteriore e tendere. Solo in questo modo è possibile garantire una ventilazione ottimale. Badare a non sottoporre la tenda a una tensione eccessiva per non comprometterne la resistenza alle intemperie e alle diverse condizioni atmosferiche.

Smontaggio

- Per smontare la tenda seguire le istruzioni di montaggio invertendo l'ordine delle operazioni.
- Stendere la tenda esterna su quella interna, piegandole in modo da non superare la larghezza delle aste ripiegate.
- Appoggiare le aste sul telo e arrotolarlo. Attenzione: per evitare che la tenda ammuffisca o marcisca, assicurarsi che sia perfettamente asciutta. Se è umida o bagnata, svolgerla appena possibile e stenderla ad asciugare.

Manutenzione

Per la pulizia della tenda utilizzare una spazzola morbida. Lavare con un panno umido i teli e gli elementi sintetici. Attenzione! Non lavare la tenda né in lavatrice né a secco e conservarla sempre in un ambiente asciutto.

Condensa

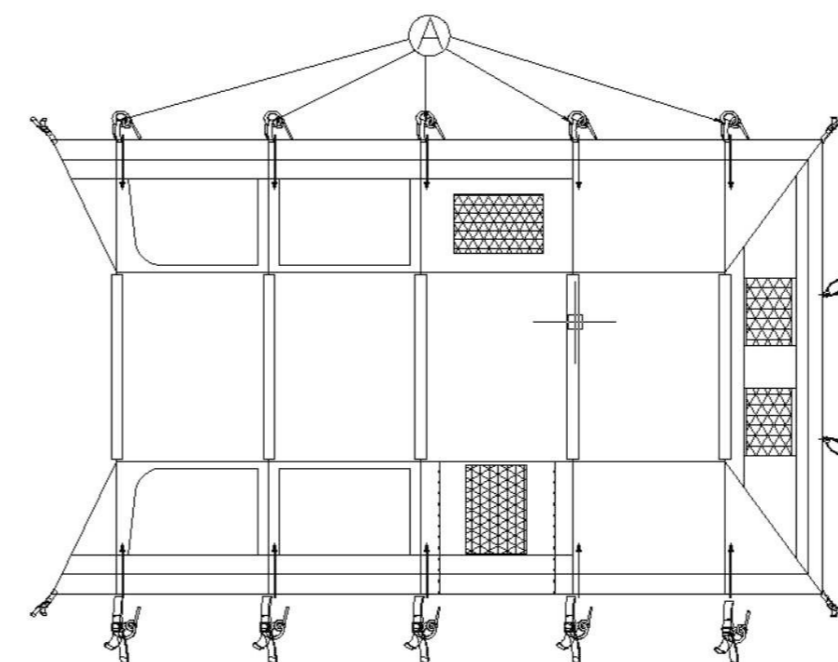
La condensa che inevitabilmente si produce all'interno della tenda deve essere convogliata all'esterno mediante la corrente d'aria che passa tra tenda esterna e quella interna. Umidità e freddo favoriscono la creazione di condensa. In caso di pioggia abbondante, terreno umido, temperature rigide o assenza di vento può quindi succedere che si formino gocce di acqua di condensa sul lato interno della tenda esterna: ciò non è indice di scarsa impermeabilità, ma di aerazione insufficiente. Per migliorare la circolazione dell'aria aprire completamente le prese d'aria e/o le zanzariere, tendere bene la tenda esterna e in particolare il suo bordo inferiore (in modo da distanziarlo il più possibile dal terreno) e infine aprire parzialmente le porte. Evitare che la tenda interna tocchi quella esterna e finisca per inumidirla con la condensa.

Consigli utili

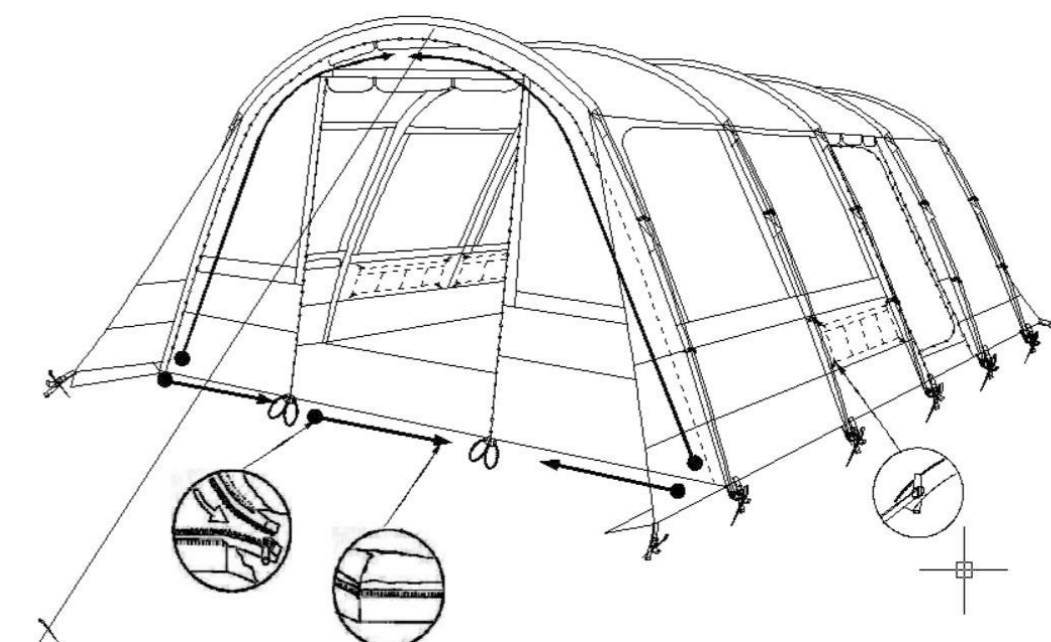
- Conservare accuratamente le istruzioni di montaggio e tenerle sempre nella custodia della tenda.
- Se una cerniera non scorre più in modo ottimale, lavarla con acqua e strofinarla con la cera di una candela oppure spruzzarla con silicone.
- Controllare periodicamente tiranti e picchetti (in campeggio due volte al giorno).
- Non lasciare a lungo la tenda incustodita.
- In viaggio, portare sempre con sé i pezzi di ricambio e il materiale necessario per le riparazioni.

Accessori

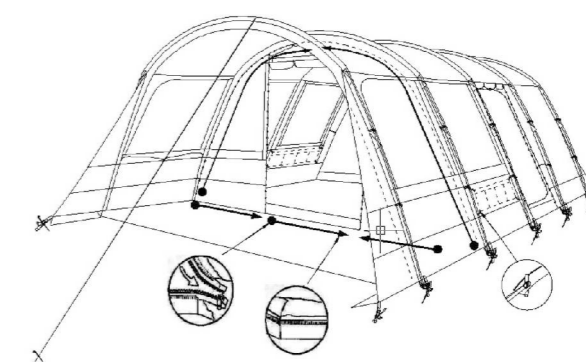
Possiamo offrirvi un'ampia gamma di accessori come p. es. picchetti speciali, aste di ricambio, teli di protezione, materassini, sacchi a pelo, lampade da campeggio e, se la vostra tenda non è più nuova di zecca, sigillanti e impermeabilizzanti.



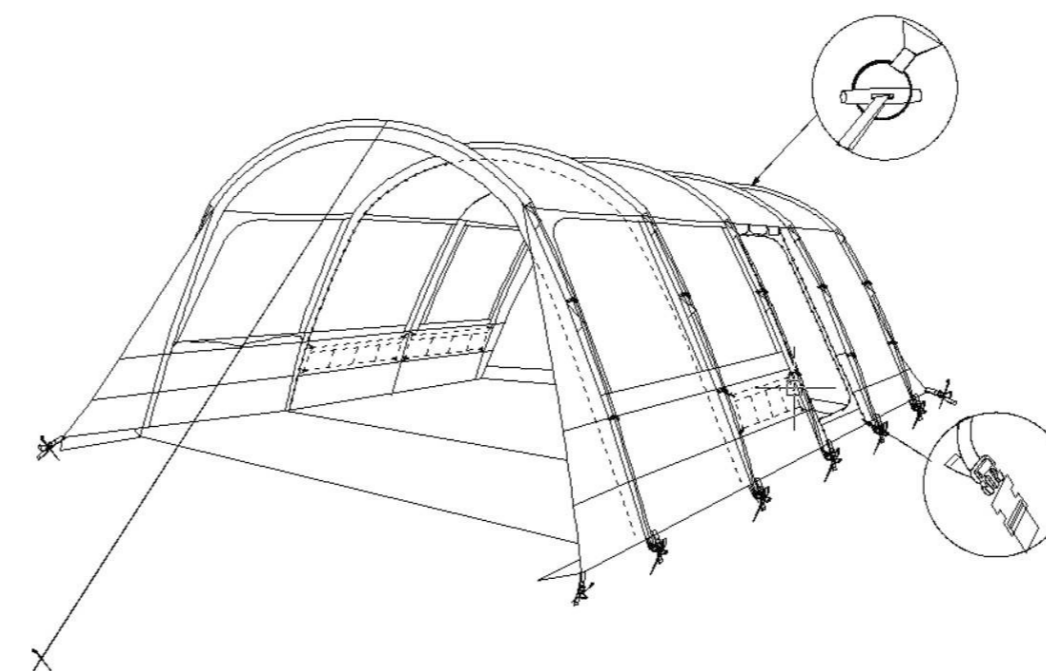
III. 1



III. 4 a



III. 4 b



III. 3



III. 5