

Manuale d'installazione per HD 800 Set



Contenuto del Set

Questo Set contiene:

- 1 Antenna parabolica
- 1 Scatola d'accessori per l'antenna parabolica
- 1 Monoblocco LNB singolo
- 1 Cavo di raccordo lunghezza 20m
- 1 Ricevitore satellitare MegaSat HD 800
- 1 Manuale d'installazione



Antenna parabolica



Scatola d'accessori



Monoblocco LNB singolo



Cavo di raccordo



Ricevitore satellitare

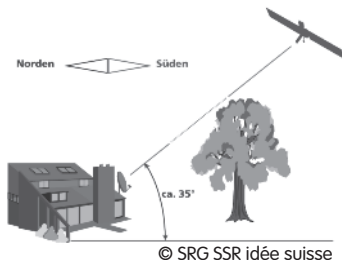


Manuale d'installazione

Condizioni per l'installazione dell'antenna parabolica

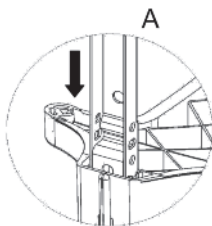
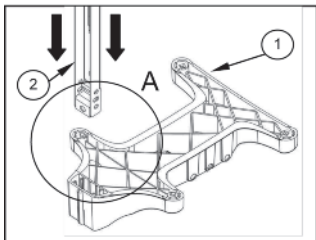
Per installare l'antenna parabolica avete bisogno di un luogo con una vista libera verso sud. Inoltre, non devono esserci oggetti (alberi, case, montagne o altri ostacoli) sotto un angolo di almeno 35° nella visuale di montaggio.

L'installazione della parabola satellitare ha bisogno di un palo stabile, montato esattamente in modo verticale, con un diametro di 25 - 50mmø.

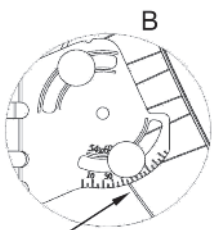
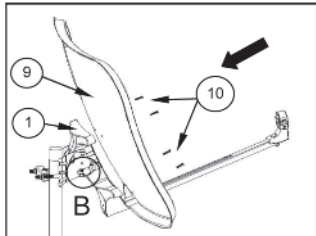
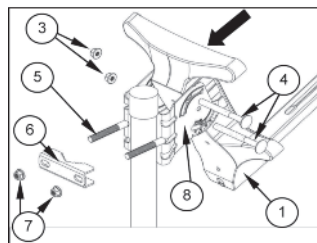


Montaggio dell'antenna parabolica

1. Inserire la staffa Feed (2) dal lato dei 3 buchi più ravvicinati, nella guida, dalla parte posteriore dell'antenna parabolica (1) fino a quando si sente uno snap (A). Si sente un click e si vedrà ancora appena il buco rotondo nel braccio. Se necessario dare cautamente alcuni colpi sul braccio in direzione del supporto.



2. Fissare il supporto da palo (8) con la staffa (5), la controparte (6) e i dadi (7) sul palo, che in precedenza è stato fissato in modo stabile e verticale. Stringere i dadi solo lievemente, in modo che il supporto sul palo non si muova più. Verranno stretti definitivamente solo dopo l'allineamento.



3. Con le due viti lunghe (4) fissare il supporto per la parabola con il braccio Feed alla staffa (5). Regolando un angolo di elevazione provvisorio di 35° (B, orientamento verticale) preregolazione (scala verso il basso). Non stringere ancora le viti. Verrano strette solo dopo l'allineamento.

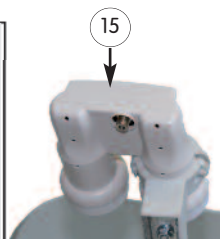
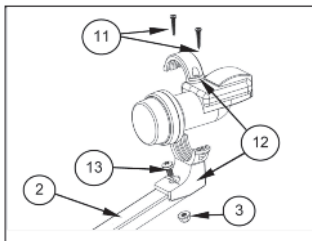
4. Posizionare adesso l'antenna parabolica (9) sopra il braccio Feed sul supporto, fissandolo con le 4 viti (10) saldamente.

Linea di riferimento per l'angolo d'elevazione

Montaggio del LNB

1. Fissare il supporto LNB (12) con la vite (13) e dado (3) sulla barra Feed (2).

2. Posizionare ora l'LNB (15) con il suo lato destro, raccordo verso il basso, in modo orizzontale nel supporto LNB (12) e fissarlo saldamente con le due viti (11). (L'immagine sulla scatola del set è errata per questa configurazione).

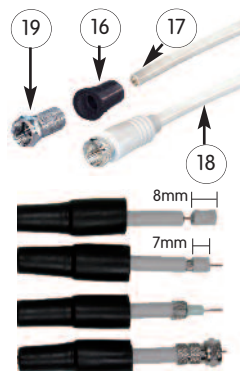


Collegamento del LNB con il ricevitore

1. Spegnerne il ricevitore e staccare la spina dalla rete elettrica.

2. Installare il covo in dotazione (18) iniziando dal connettore premontato sul cavo, allacciandolo al ricevitore in casa sull'entrata „LNB IN“.

3. Portare il cavo sul percorso più breve all'antenna parabolica.
4. Attenzione a finché non possa entrare acqua in casa lungo il cavo.
5. Introdurre il cavo da dietro attraverso il buco nel braccio Feed (2) e quindi prima dal basso verso l'alto e poi di nuovo giù dall'alto verso il basso attraverso i due buchi lungo il braccio Feed fino al LNB.
6. Inserire la guarnizione di gomma (16) sul cavo senza spinotto (17).



7. Avvitare lo spinotto (19) in senso orario al cavo facendo attenzione a finché l'anima di rame rigida sporga un po' oltre al centro dello spinotto. Attenzione a finché i piccoli filetti dello scudo non tocchino il filo rigido in rame. Nel caso di un corto circuito di questo genere non c'è possibilità di ricezione.
8. Spingere la guarnizione di gomma (16) completamente sullo spinotto, in modo che sia completamente protetto dall'acqua piovana. Penetrando, l'acqua può danneggiare l'LNB.

Allineamento dell'antenna parabolica

Per l'allineamento dell'antenna parabolica è fondamentale che i punti precedenti sono stati eseguiti correttamente, e che il ricevitore sia collegato e in funzione. L'allineamento può essere fatto in diversi modi.

Da uno specialista

Per una regolazione precisa dell'impianto è consigliabile l'aiuto di uno specialista. Grazie alle sue conoscenze e i suoi strumenti di misurazione, sarà il grado di regolare in modo ottimale l'impianto. Un investimento che vale la pena di fare e porta ad una ricezione serena e tranquilla.

Con bussola e tabella degli angoli

Allineare la vostra antenna parabolica con una bussola e il goniometro sul supporto al palo(8). Utilizzare per il luogo in cui si effettua il montaggio il valore sulla tabella della vostra città più vicina.

Città	Azimut (valore sulla bussola)	Elevazione
	Allineamento orizzontale	Allineamento verticale
Basilea	172,7°	35,1°
Berna	172,4°	35,8°
Bienne	173,4°	35,4°
Ginevra	170,6°	36,4°
Losanna	171,3°	36,1°
Locarno	174,2°	36,7°
Lucerna	173,1°	35,7°
San Gallo	175,1°	35,4°
Thun	172,7°	36,0°
Winterthur	174,2°	35,3°
Zurigo	174,0°	35,4°

© SRG SSR idée suisse

Con questi valori il suo impianto di ricezione è regolato sui due satelliti Astra 19,2° e Hotbird 13,0° e dovrebbe già mostrare un segnale al ricevitore.

Con un Levelmeter

1. Collegare il Levelmeter (Satfinder, disponibile in commercio) con il cavo in dotazione tra l'LNB e la linea al ricevitore.
2. Spostare lievemente l'antenna parabolica verso sinistra e verso destra come lievemente verso l'alto e verso il basso, a finché il Levelmeter indichi un segnale sempre più forte.
3. Se il segnale diventa troppo forte, ridurre la sensibilità del Levelmeter e ripetere il punto 2.

4. Se non è possibile aumentare ulteriormente la potenza del segnale, la regolazione è completata.
5. Verificare a questo punto, se il segnale di ricezione è buono su tutti i canali.
6. Se questo è il caso, possono essere strette tutte le viti dell'antenna parabolica, facendo ben attenzione a non spostare l'allineamento dell'impianto.

Con l'indicatore del segnale sul ricevitore

1. Scegliere sul ricevitore un qualsiasi canale.
2. Schiacciare il tasto „INFO“ due volte.
3. Ora le viene indicata sia la potenza, sia la qualità del segnale.
4. Spostare lievemente l'antenna parabolica verso sinistra e verso destra come lievemente verso l'alto e verso il basso, a finché, sia la potenza, sia la qualità del segnale raggiungino il valore più alto.
5. Assicurarsi che entrambi i valori siano elevati.
6. Premere di nuovo il tasto "INFO" per uscire dal menu d'informazione.
7. Cambiare canale e ripetere i punti 2-6. Facendo in modo che si alterni tra i due satelliti (Astra e Hotbird).
8. Dopo aver ripetuto questa procedura con alcuni canali su entrambi i satelliti, dovrete aver trovato una posizione di allineamento sulla quale la ricezione è ottimale per tutti i canali. Adesso i differenti valori della potenza e della qualità del segnale sono „bilanciati“. Se questo è il caso, possono essere strette tutte le viti dell'antenna parabolica, facendo ben attenzione a non spostare l'allineamento dell'impianto.

Chiamare uno specialista

Se comunque non riesce ad eseguire nessuna di queste regolazioni per allineare l'antenna parabolica, si rivolga a uno specialista che le regoli correttamente la parabola.

Regolazioni del ricevitore

Non modifichi nessuna regolazione di base del suo ricevitore. Queste sono già preregolate sul tipo della sua installazione!

Liste canali del ricevitore

Nel ricevitore sono già preinstallate delle liste canali:

1. Una lista di base, con tutti i canali ricevibili al momento della produzione del ricevitore. Sulla quale i canali più richiesti nel nostro paese si trovano all'inizio.
2. Una lista favoriti* „SRG SSR“ contenente tutti i canali svizzeri ricevibili su satellite.
3. Una lista favoriti* „DEUTSCH“ contenente tutti i canali che trasmettono in lingua tedesca.
4. Una lista favoriti* „FRANCAIS“ contenente tutti i canali che trasmettono in lingua francese.
5. Una lista favoriti* „ITALIANO“ contenente tutti i canali che trasmettono in lingua italiana.

Naturalmente è possibile personalizzare tutte le liste favoriti* e anche crearne delle nuove.

In caso si volesse ritornare alle liste d'origine, si può resettare il ricevitore ai suoi valori di fabbrica. Si prega di prendere nota delle informazioni nel manuale del dispositivo. Questo reset cancellerà tutte le impostazioni personali che avete fatto nel corso del tempo.

* Per selezionare una lista favoriti, premere il tasto „FAV“ e quindi selezionare il gruppo desiderato.

Ricezione dei canali svizzeri

Con eccezione del canale „SF Info“ tutti i canali della SRG SSR idée suisse sono codificati. Per ricevere questi canali c'è bisogno di un Modulo-CI-Viaccess (Common-Interface), che viene inserito nel corrispondente vano, dietro lo sportello, sul lato destro del pannello frontale del ricevitore. In questo Modulo verrà inserita la carta „Sat-Access“. Questa carta può essere ordinata nei seguenti modi:

1. Per mail sotto info@sataccess.ch
2. Tramite Internet sotto www.broadcast.ch
3. Telefonando al numero 0848 868 969

Le auguriamo buon divertimento con il vostro nuovo sistema di ricezione satellitare!