

User's Guide • Guide d'utilisation • Benutzerhandbuch •

— for use without a computer — pour l'utilisation sans l'aide d'un ordinateur — für die Verwendung ohne Computer —

Gebruikershandleiding • Guida utente • Manual de usuario •

— voor gebruik zonder computer —

— per l'uso senza computer —

— para el uso sin ordenador —

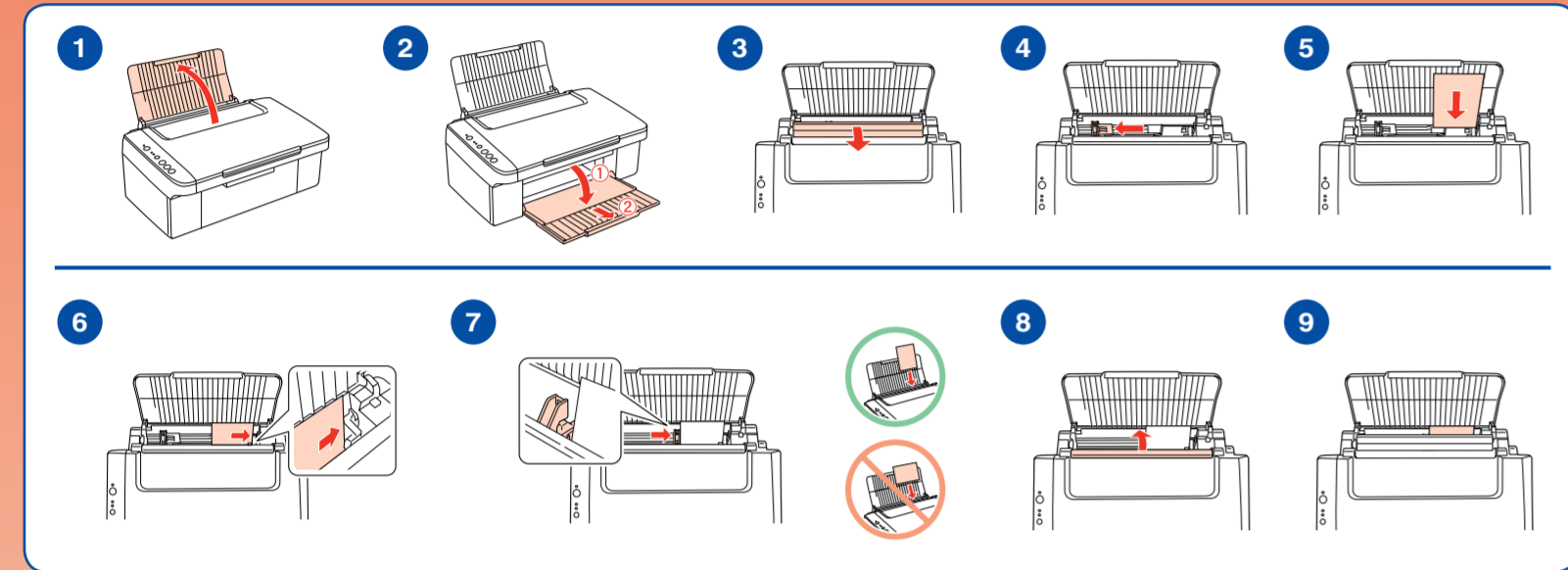
Guia do Utilizador

— para utilização sem um computador —



Copyright © 2008 Seiko Epson Corporation.  
All rights reserved.  
Printed in XXXXXX

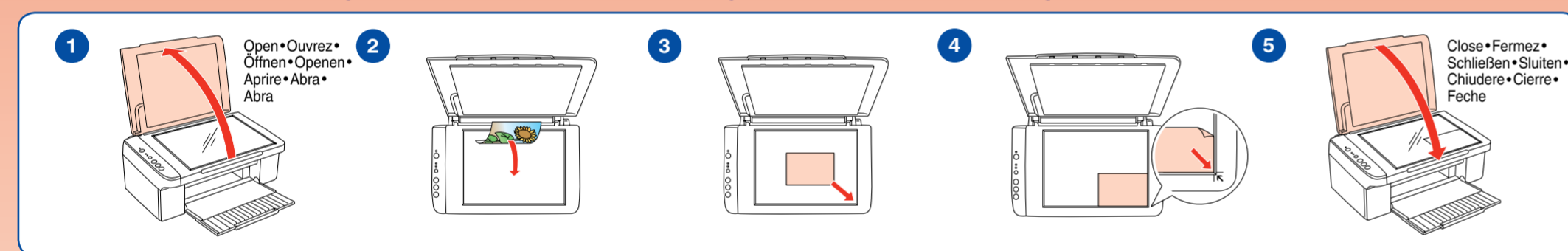
Loading Paper • Chargement du papier • Papier einlegen • Papier laden •  
Caricamento della carta • Carga del papel • Colocar Papel



Loading Capacity • Capacité de chargement • Kapazität •  
Laadcapaciteit • Capacità di caricamento • Capacidad  
de carga • Capacidade de Alimentação

|                                     |                           |     |
|-------------------------------------|---------------------------|-----|
| Plain Paper                         | A4                        | 100 |
| Epson Premium Ink Jet Plain Paper   |                           | 80  |
| Epson Bright White Ink Jet Paper    |                           | 80  |
| Epson Premium Glossy Photo Paper    | 10 x 15 cm<br>(4 x 6 in.) | 20  |
| Epson Premium Semigloss Photo Paper |                           |     |
| Epson Glossy Photo Paper            |                           |     |
| Epson Ultra Glossy Photo Paper      |                           |     |
| Epson Photo Paper                   |                           |     |

Placing an Original • Mise en place d'un document original • Vorlage auflegen • Origineel plaatsen •  
Posizionamento di un originale • Colocación de un original • Posicionar um Original



Copying • Copie • Kopieren • Kopiëren • Copia • Copia • Efectuar Cópias

**Without Borders • Sans marges • Ohne Rand • Zonder rand • Senza margini • Sin márgenes • Sem Margens**

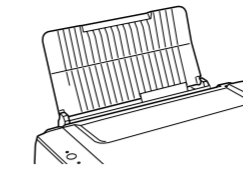
**Documents • Documents • Dokumente • Documenten • Documenti • Documentos • Documentos**

**Enlarging Documents • Agrandissement de documents • Dokumente vergrößern • Documenten vergroten • Ingrandimento di documenti • Ampliación de documentos • Ampliar Documentos**

Press for three seconds • Appuyez pendant trois secondes •  
Drei Sekunden drücken • Drie seconden indrukken •  
Tenere premuto per 3 secondi • Manténgalo pulsado 3 segundos •  
Pressione durante três segundos

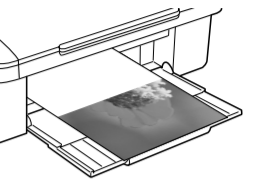
**Reducing Photos • Réduction de photos • Fotos verkleinern • Foto's verkleinen • Riduzione di foto • Reducción de fotos • Reduzir Fotografías**

Draft Document •  
Brouillon •  
Entwurf •  
Conceptdocument •  
Bozza di documento •  
Borrador de documento •  
Documento de Prova



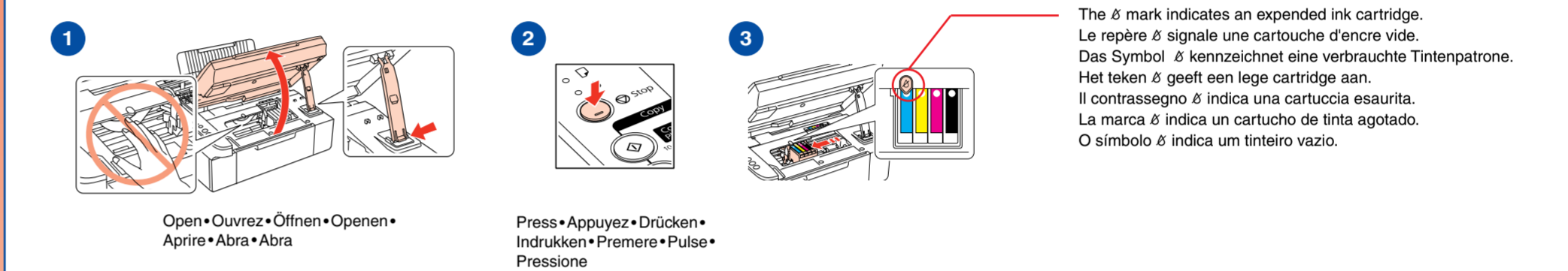
Hold button and press button  
Maintenez la touche enfoncée et appuyez sur la touche   
Halten Sie die Taste gedrückt und drücken Sie die Taste   
Houd ingedrukt en druk op   
Tenere premuto il tasto e premere il tasto   
Mantenga pulsado el botón mientras pulsa el botón   
Mantenha pressionado o botão e pressione o botão

Cancel • Annuler •  
Abbrechen • Annuleren •  
Annulla • Cancelar •  
Cancelar

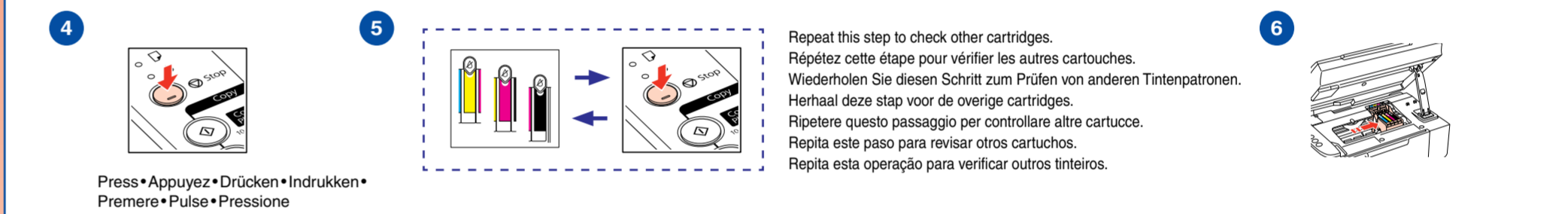


Replacing Ink Cartridges • Remplacement des cartouches d'encre • Tintenpatronen ersetzen •  
Cartridges vervangen • Sostituzione delle cartucce di inchiostro • Sustitución de cartuchos de tinta •  
Substituir Tinteiros

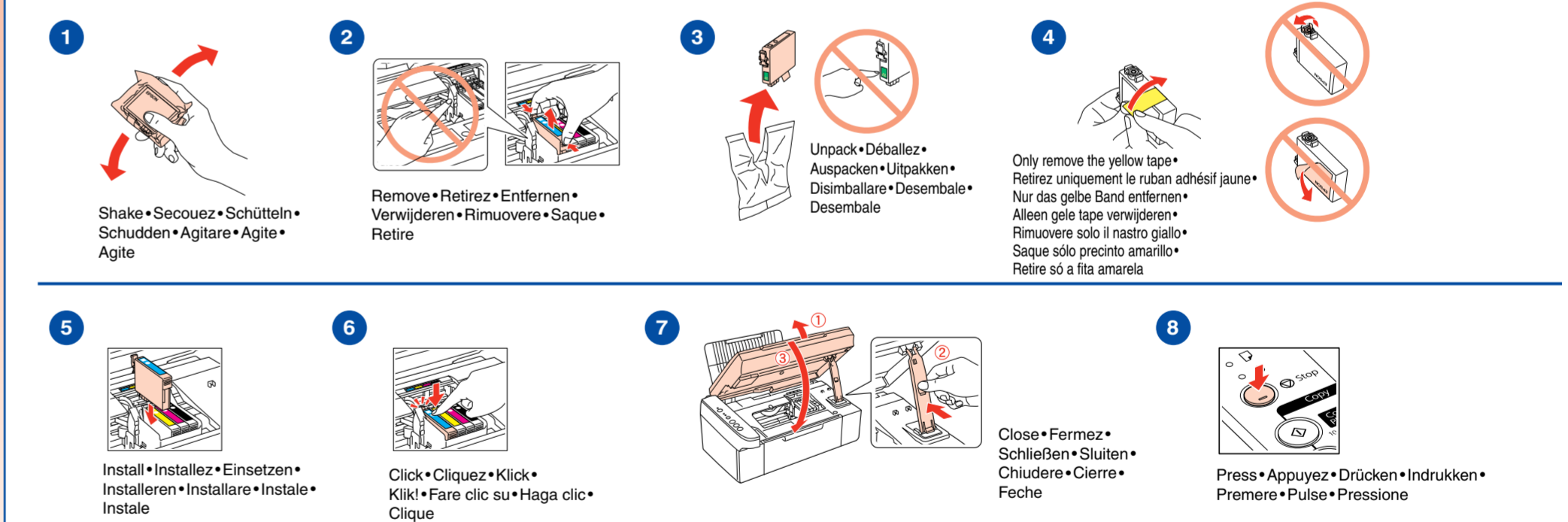
Checking the Ink Cartridges Status • • • Vérification de l'état des cartouches d'encre • • • Tintenpatronenstatus prüfen • • • Cartridgestatus controleren • • •  
Verifica dello stato delle cartucce d'inchiostro • • • Revisando estado cartuchos de tinta • • • Verificar o Estado dos Tinteiros • • •



The mark indicates an expended ink cartridge.  
Le repère signale une cartouche d'encre vide.  
Das Symbol kennzeichnet eine verbrauchte Tintenpatrone.  
Het teken geeft een lege cartridge aan.  
Il contrassegno indica una cartuccia esaurita.  
La marca indica un cartucho de tinta agotado.  
O símbolo indica um tinteiro vazio.



Removing and Installing Ink Cartridges • Retrait et installation des cartouches d'encre • Tintenpatronen entnehmen und einsetzen •  
Cartridges verwijderen en installeren • Rimozione e installazione delle cartucce di inchiostro • Extracción e instalación de cartuchos de tinta • Retirar e Instalar Tinteiros



**Epson Ink Cartridges • Cartouches d'encre Epson •  
Epson-Tintenpatronen • Epson-cartridges •  
Cartucce di inchiostro Epson • Cartuchos tinta Epson •  
Tinteiros Epson**

Ink cartridge part numbers vary by location.  
For the SX100/SX105, Epson recommends the T089 cartridges for low print usage.  
Les références des cartouches d'encre varient d'un pays à l'autre.  
Pour les imprimantes SX100/SX105, Epson recommande les cartouches d'encre T089 dans le cadre d'une faible utilisation.  
Teilenummern von Tintenpatronen sind länderspezifisch.  
Für SX100/SX105 empfiehlt Epson die T089-Tintenpatronen für geringe Druckvolumen.  
Artikelnummers van cartridges kunnen per land verschillen.  
Voor de SX100/SX105 raadt Epson cartridges van het type T089 aan als u weinig afdrukt.  
I numeri di parte delle cartucce di inchiostro variano a seconda dei paesi.  
Per SX100/SX105, Epson consiglia le cartucce d'inchiostro T089 per un uso di stampa ridotto.  
Números pieza cartuchos tinta varían según zona.  
Para SX100/SX105, Epson recomienda los cartuchos de tinta T089 para un volumen de impresión reducido.  
As referências dos tinteiros variam consoante o país.  
Para a SX100/SX105, a Epson recomenda os tinteiros T089 para um volume de impressão baixo.

| Color • Couleur •<br>Farbe • Kleur •<br>Colore • Color •<br>Cor | Part numbers • Références •<br>Artikelnummers • Numeri di parte •<br>Números pieza • Referências | Part numbers • Références •<br>Artikelnummers • Numeri di parte •<br>Números pieza • Referências | Part numbers • Références •<br>Artikelnummers • Numeri di parte •<br>Números pieza • Referências |
|---|--|--|--|
|   | SX100/SX105  | TX100/TX101  | TX106/TX109  |
|   | T0891/T0711  | 91N/73N  | T0921  |
|   | T0892/T0712  | 91N/73N  | T0922  |
|   | T0893/T0713  | 91N/73N  | T0923  |
|   | T0894/T0714  | 91N/73N  | T0924  |

Flashing quickly •  
Clignotement rapide •  
Blinkt schnell •  
Knippert snel •  
Lampeggiante rapida •  
Intermitente rápido •  
Intermitente rápido

Wait about 1.5 min •  
Patientez environ une minute et demie •  
ca. 1,5 Min. warten •  
Circa 1,5 min. wachten •  
Attendere circa 1,5 min. •  
Espere 1,5 min aprox. •  
Aguarde cerca de 1,5 min.

On •  
Allumé •  
Ein •  
Aan •  
Accesa •  
Encendido •  
Aceso

