

Sonnenschirm
Sunflex

SUN[®]
COMFORT

by Glatz

Service manual Sunflex



Technische Änderungen bleiben vorbehalten.
© Glatz AG 11/2015

In diesem Servicemanual sind folgende Arbeiten beschrieben:

1. Überzug demontieren.....	3
1.1 De-/montage.....	3
2. Seil-/ Getriebewechsel	5
2.1 De-/montage.....	5
3. Allgemeines	9

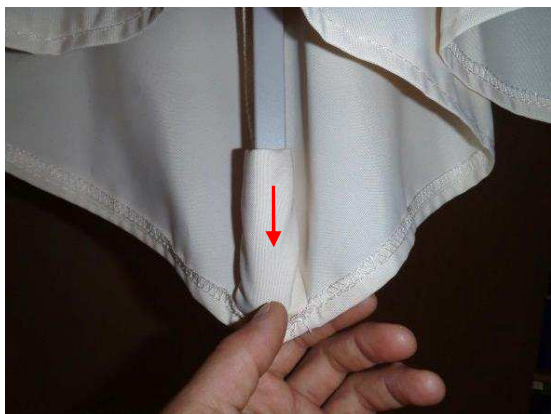
Vorbereitung: Saubere Unterlage zum Ablegen des Schirmes bereitstellen
Werkzeug: Akkuschrauber (Imbus-Satz) oder Kreuzschlitz-Schraubenzieher, Bockleiter

Am stehenden Schirm wie folgt vorgehen:

1. Überzug demontieren

1.1 De-/montage

Am geschlossenen Schirm alle Streben aus den Stofftaschen lösen.



Um den Stoff ebenfalls am Tragarm zu entfernen, zuerst die Arretierung am Wagen lösen, diesen nach oben fahren, bis der Tragarm sich leicht absenkt. Anschliessend kann die Fixierschraube bequem gelöst werden.



Sonnenschirm Sunflex

SUN[®]
COMFORT

by Glatz

Den Klettverschluss am Tragarm entlang aufreissen und den Wagen wieder auf die Ausgangsposition zurückbringen.



Mit Hilfe einer Leiter am aufrecht stehenden Schirm den Top-Deckel entfernen und anschliessend der Ueberzug vorsichtig über das Schirmgestell ziehen.



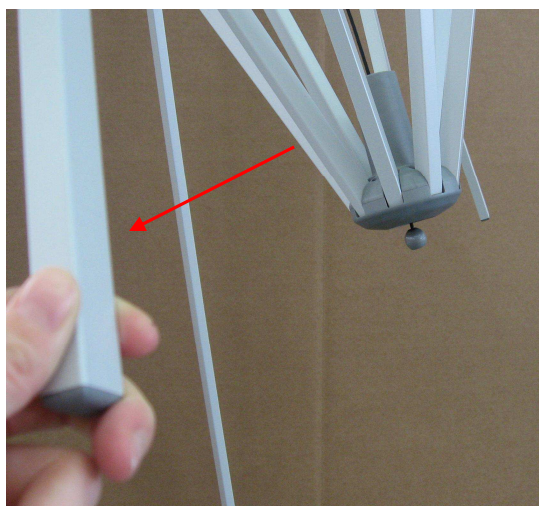
2. Seil-/ Getriebewechsel

2.1 De-/montage

Am geschlossenen Schirm den Schieber-Deckel lösen und nach unten aus dem Schieberkranz ziehen. Anschliessend die beiden Kreuzschrauben lösen.

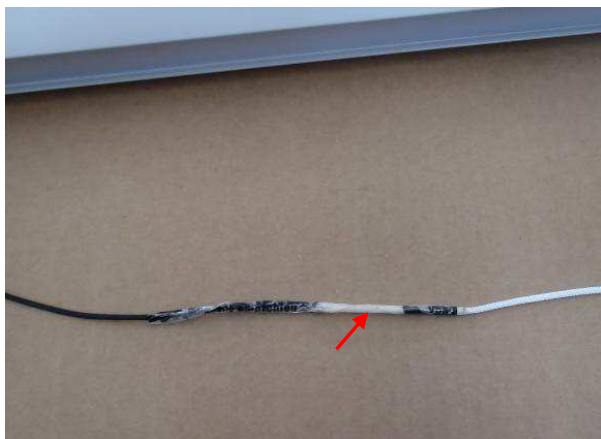


Strebe(n) nach aussen ziehen um die Seilspannung zu verringern. So gelangt man ans Seilende. Den Knoten lösen und den Haspel entfernen. Anschliessend die Strebe(n) langsam wieder sinken lassen.



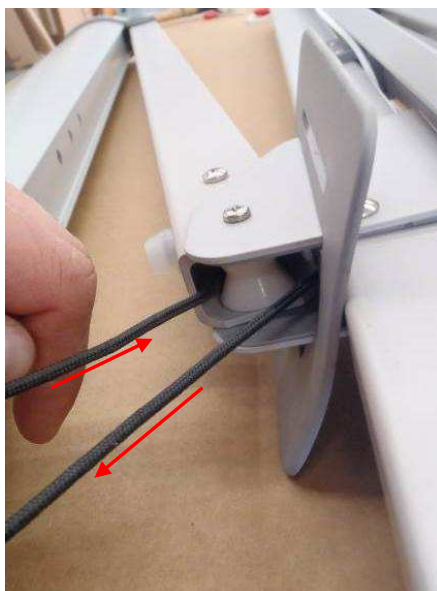
Um Seil und Getriebe auszutauschen, muss der Schirm erst aus der Bodenbefestigung gehoben und auf eine saubere Unterlage gelegt werden.

Das alte, lose Seilende mit dem neuen Seil verbinden (Klebeband/Tape) und dieses dann vorsichtig über die Rollen wieder einziehen. .

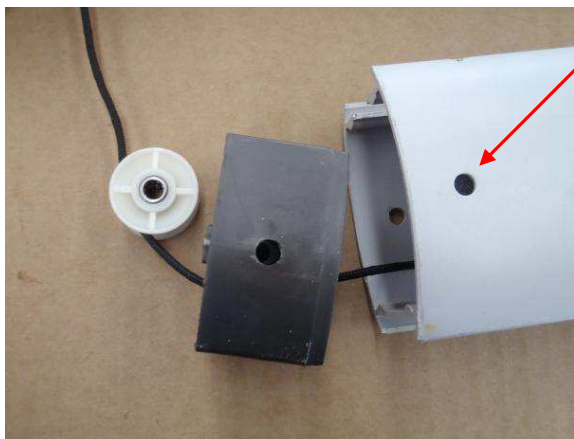
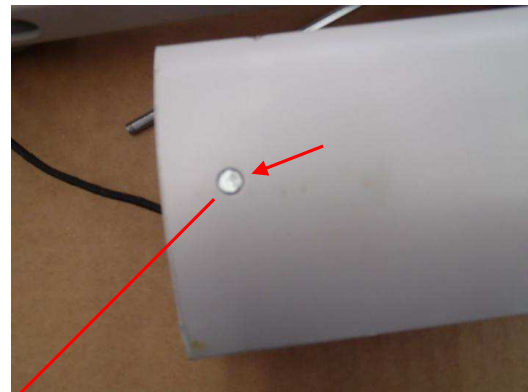


Falls das alte Seil gerissen ist, muss das neue ohne Hilfestellung des alten Seils eingearbeitet werden (mehr zeitlicher Aufwand)

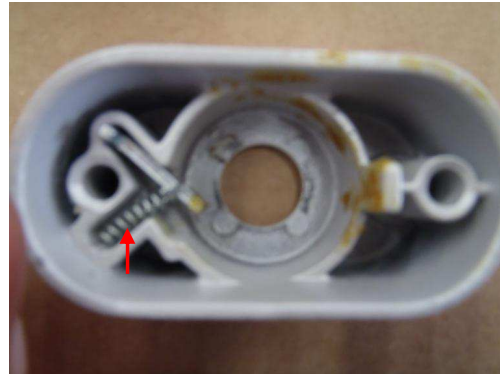
Oben am Mastkopf erst die Abdeckung und anschliessend die beiden seitlich platzierten Imbusschrauben lösen.



Am Wagen die Arretierung drücken um den Mastkopf besser rausziehen zu können.
Anschließend den Stift am oberen Mastende entfernen und Umlenkgehäuse sowie die Umlenkrolle herausziehen.



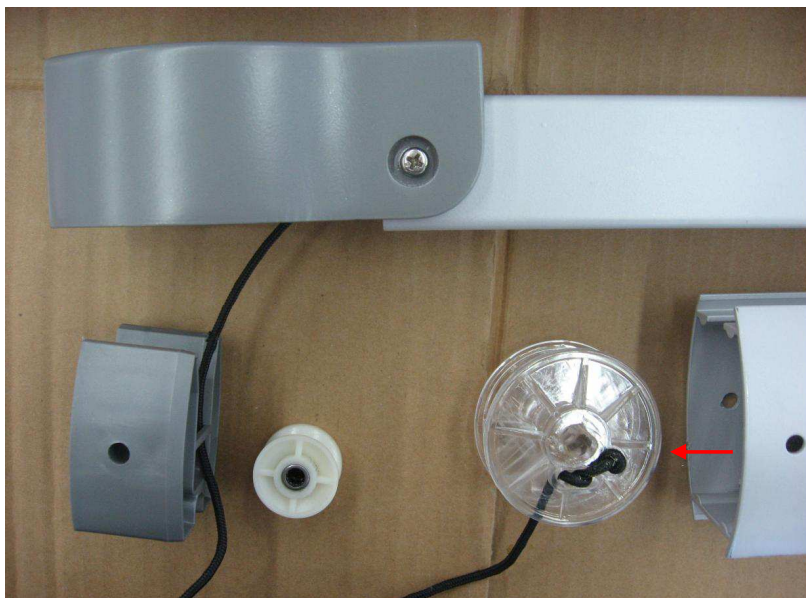
Kurbelgehäuse vorsichtig lösen und abnehmen. Vorsicht: Beim Entfernen des Gehäuses darauf achten, dass die kleine Sprungfeder nicht verloren geht.



Kurbelachse aus dem Kurbelgehäuse ziehen.



Die Seilspule am Seil aus dem Mast ziehen, das alte Seil lösen und wie unten abgebildet, das neue gleich wieder einziehen.



3. Allgemeines

- ***Der Zusammenbau der oben beschriebenen Demontagen erfolgt jeweils in umgekehrter Reihenfolge.***
- ***Nach Fertigstellung einer Reparatur sollte jeweils eine Funktionskontrolle durchgeführt werden.***