



Art. 7364.87



Art. 7364.14

Art. 7364

Bedienungsanleitung
Mode d'emploi
Istruzioni per l'uso
Instructions for use
Instrucciones de uso

Návod k použití
Használati útmutató
Uputstvo za uporabu
Navodilo za uporabo
Návod na obsluhu

Руководство по эксплуатации
Instrukcja obsługi
Kullanım Kılavuzu
Instruçjuni de utilizare
Ръководство за експлоатация

DE – Snack Maker
FR – Snack Maker
IT – Snack Maker
EN – Snack Maker
ES – Snack Maker

CZ – Snack Maker
HU – Snack Maker
HR – Snack Maker
SL – Snack Maker
SK – Snack Maker

RU – Snack Maker
PL – Snack Maker
TR – Snack Maker
RO – Snack Maker
BG – Snack Maker



In Übereinstimmung mit den Europäischen Richtlinien für Sicherheit und EMV.
 Conforme aux Directives européennes en matière de sécurité et de CEM.
 In conformità alle Direttive Europee per la Sicurezza e EMC.
 In accordance with the European guidelines for safety and EMC.
 Cumplimiento de las directivas europeas de seguridad y compatibilidad electromagnética.

Splňuje požadavky evropských směrnic pro bezpečnost a elektromagnetickou kompatibilitu.
 Az európai Műszaki Biztonsági Irányelvekkel és az elektromágneses zavarmentességgel összhangban készült.
 U skladu s evropskim smjernicama za sigurnost EMV.
 V skladu z evropskimi direktivami o varnosti in elektromagnetni združljivosti.
 V súlade s európskymi smernicami týkajúcimi sa bezpečnosti a elektromagnetickej kompatibility.

Соответствует европейским правилам безопасности и директивам электромагнитной совместимости.
 Zgodne z unijnymi wytycznymi dotyczącymi bezpieczeństwa i elektromagnetycznej kompatybilności (EMC).
 Avrupa Güvenlik ve Elektromanyetik Uyumluluk Direktifine uygun.
 În conformitate cu reglementările de siguranță incluse în Directivele Europene și cu normele de compatibilitate electromagnetică.
 В съответствие с Европейските директиви за безопасност и електромагнитна съвместимост (EMV).

Änderungen in Design, Ausstattung, technische Daten sowie Irrtümer behalten wir uns vor.
 Sous réserve d'erreurs ou de modifications dans le design, l'équipement et la fiche technique.
 Ci riserviamo il diritto di modifiche nel design, equipaggiamento e dati tecnici nonché di eventuali errori.
 We reserve the right to make changes in design, equipment, technical data as well as errors.
 Nos reservamos el derecho a realizar modificaciones en el diseño, el equipamiento, los datos técnicos, así como eventuales errores u omisiones.

Změny designu, výbavy a technických parametrů, jakož i chyby tisku vyhrazeny.
 A kivitelezés, felszereltség és műszaki adatok változtatása és a tévedés lehetőségét fenntartjuk.
 Pridržavamo pravo na izmjenu u dizajnu, opremi, tehničkim podacima, kao i na pogreške.
 Pridržujemo si pravico do spremembe v obliki, opremljenosti, tehničnih podatkih in zmotah.
 Vyhradzuje si právo na zmeny dizajnu, vybavenia a technických údajov, ako aj na prípadné chyby.

Допускаются изменения в конструкции, оснащении, технических характеристиках, а также ошибки.
 Producent zastrzega sobie prawo do dokonywania zmian w designie, wyposażeniu, danych technicznych, a także do pomyłek.
 Firma chizajn tasariminda, donatiminda ve teknik ayrintlarinda degisiklik yapma hakkini sakli tutar.
 Ne rezervăm dreptul de a efectua modificări în ceea ce privește design-ul, dotarea și datele tehnice ale aparatului.
 De asemenea ne rezervăm dreptul de a nu fi considerați responsabili în cazul producerii unor erori.
 Запазваме си правото на промени в дизайна, оборудването, техническите характеристики, както и правото на грешки.

4 Sicherheitshinweise | Consignes de sécurité | Direttive di sicurezza |
 Safety instructions | Indicaciones de seguridad |
 Bezpečnostní pokyny | Biztonsági előírás | Sigurnosni propisi |
 Varnostni predpisi | Bezpečnostné pokyny |
 Указания по безопасност | Wskazówki dotyczące bezpieczeństwa |
 Güvenlik Bilgileri | Indicații de siguranță | Указания за безопасност

35



Gebrauchen | Utiliser | Uso | Use | Uso

41



Použití přístroje | A készülék használatá |
 Uporaba aparata | Uporaba naprave |
 Použitie prístroja

48



Эксплуатация | Użycie | Kullanım |
 Modul de utilizare | Използване

56

Garantie-Hinweis | Informations de garantie |
 Dichiriazione di garanzia | Warranty information | Garancia - Nota
 Upozornění k záruce | Garancia – tájékoztatás | Garancija – Uputa |
 Opozorilo o garanciji | Upozornenie na záruku
 Указание по поводу гарантии | Informacja dotycząca gwarancji |
 Garanti Açıklaması | Garanția – Informații | Указание за гаранция



Sicherheitshinweise

DE



- Netzanschluss: Die Spannung muss den Angaben auf dem Typenschild des Gerätes entsprechen.
- Stecker nie am Netzkabel/mit feuchten Händen ziehen. Netzstecker ziehen bei Störungen während Gebrauch, vor der Reinigung, Umplatzierung oder nach dem Gebrauch. Stecker muss jederzeit erreichbar bleiben.
- Gerät/Netzkabel/Verlängerungskabel auf Schadstellen überprüfen. Beschädigte Geräte (inkl. Netzkabel) nie in Betrieb nehmen – vom Hersteller, dessen Servicestelle oder qualifizierten Fachleuten reparieren/ersetzen lassen. Gerät nie selber öffnen – Verletzungsgefahr!
- Gerät nie am Netzkabel tragen/ziehen. Netzkabel nicht knicken, einklemmen oder über scharfe Kanten ziehen. Kurzschlussgefahr durch Kabelbruch!
- Unbenutzte/unbeaufsichtigte Geräte ausschalten und Netzstecker ziehen. Netzkabel nicht um das Gerät wickeln.
- Gerät nie in Wasser/andere Flüssigkeiten tauchen. Kurzschlussgefahr!



- Kinder ab 8 Jahren und Personen mit eingeschränkten physischen, sensorischen oder geistigen Fähigkeiten, mangelnder Erfahrung und Kenntnisse dürfen das Gerät nur gebrauchen, wenn sie von einer für ihre Sicherheit zuständigen Person beaufsichtigt werden oder ihnen der sichere Gebrauch des Gerätes gezeigt wurde und sie die damit verbundenen Gefahren verstanden haben. Reinigungs- und Wartungsarbeiten dürfen nicht von Kindern ohne Beaufsichtigung durchgeführt werden.
- Kinder dürfen nicht mit dem Gerät spielen. Gerät und Netzkabel von Kindern unter 8 Jahren fernhalten. Gerät im Betrieb nie unbeaufsichtigt lassen.
- Verpackungsmaterial (z.B. Folienbeutel) gehört nicht in Kinderhände.
- Gerät/Anschlussleitung nie auf heiße Flächen (Herdplatte) stellen/legen oder in die Nähe von offenem Feuer bringen. Gerät nicht starker Hitze (Heizquellen, -körper, Sonnenbestrahlung) aussetzen. Brennende Geräte nur mit Löschdecke löschen.
- Vom Hersteller nicht empfohlenes/verkauftes Zubehör aus Sicherheitsgründen nicht verwenden.
- Gerät ist für die Verwendung im Haushalt bestimmt, nicht für gewerbliche Nutzung. Gerät nicht im Freien betreiben.
- Gerät stehend auf trockener, ebener, stabiler und hitzebeständiger Unterlage betreiben. Gerät vor dem Verstauen abkühlen lassen.



Sicherheitshinweise

DE



- Nie in der Nähe von Wasser (Badewannen, Waschbecken etc.) benutzen. Nicht Regen/Feuchtigkeit aussetzen. Gerät nur mit trockenen Händen benutzen!
- Sollte das Gerät ins Wasser fallen, vor dem Herausnehmen Netzstecker ziehen. Das Gerät muss vor dem nächsten Einsatz von einer Fachkraft überprüft werden.



- Reparaturen am Gerät nur durch eine Fachkraft. Durch nicht fachgerechte Reparaturen können erhebliche Gefahren für den Benutzer entstehen.



- Wird das Gerät zweckentfremdet, falsch bedient oder nicht fachgerecht repariert, kann keine Haftung für auftretende Schäden übernommen werden. In diesem Fall entfällt der Garantieanspruch.
- Gerät nicht an Zeitschaltuhr oder fernbedienbarem Schalter betreiben/anschliessen.
- Keine Finger und Gegenstände in Geräteöffnungen stecken. Geräteöffnungen nicht abdecken.
- Gerät wird im Betrieb sehr heiss – nicht anfassen, Verbrennungsgefahr!
- Es darf keine Flüssigkeit in das Innere des Gerätes gelangen.
- Vorsicht vor aufsteigendem, heissen Dampf beim Speisen entnehmen – Verbrennungsgefahr!
- Ein hitzebeständiges Tuch (Baumwolle) unter der Gerätebasis verhindert Flecken auf dem Tisch.

Entsorgung



- Ausgediente Geräte sofort unbrauchbar machen. Netzstecker ziehen und Netzkabel durchtrennen.
- Elektro-Geräte im Verkaufsgeschäft oder bei einer Sammelstelle abgeben.
- Kein Hausmüll. Muss gemäss den lokalen Vorschriften entsorgt werden.



Directives de sécurité

FR



- Raccordement au réseau: la tension d'alimentation doit correspondre à celle indiquée sur la plaque signalétique de l'appareil.
- Ne pas tirer la fiche hors de la prise/avec des mains humides. Retirer la fiche électrique en cas de dysfonctionnements pendant l'utilisation, avant de nettoyer ou de déplacer l'appareil ou après son utilisation. La prise électrique doit être accessible à tout moment.
- Contrôler régulièrement si le cordon/l'appareil/la rallonge est défectueux. Ne jamais mettre en service les appareils endommagés (y compris cordons électriques) – les faire réparer/remplacer par le fabricant, son service après-vente ou par des spécialistes qualifiés. Ne jamais ouvrir l'appareil soi-même – danger de blessure!
- Ne portez, ni tirez jamais l'appareil par le cordon. Ne pliez pas le cordon, ne le tirez pas par-dessus des bords tranchants, ne le coinciez pas. Risque de court circuit dû à une rupture du câble!
- Arrêter l'appareil et retirer la fiche lorsqu'il n'est pas utilisé/laisse sans surveillance. Ne pas enrouler le cordon autour de l'appareil.
- Ne jamais plonger l'appareil dans l'eau/d'autres liquides. Danger de court-circuit!



- Les enfants âgés de 8 ans et plus et les personnes ayant des déficiences physiques, sensorielles ou mentales, ou qui ne possèdent pas l'expérience et la connaissance nécessaires, ne doivent utiliser l'appareil que s'ils sont supervisés ou que des instructions leur ont été fournies par une personne responsable de leur sécurité pour l'utilisation sûre de l'appareil et après avoir compris les dangers y associés. Les opérations de nettoyage et de maintenance ne doivent pas être effectuées par des enfants sans surveillance.
- Il est interdit aux enfants de jouer avec l'appareil. Tenir l'appareil et le câble d'alimentation hors de la portée des enfants de moins de 8 ans. Ne jamais laisser l'appareil sans surveillance lorsque celui-ci est en fonctionnement.
- Ne pas laisser le matériel d'emballage (tel que les sachets en plastiques) entre les mains des enfants.
- Ne mettez jamais l'appareil/cable sur des surfaces chaudes, ni à proximité de vives flammes. Ne pas exposer l'appareil à une forte chaleur (sources de chaleur, radiateurs, rayonnement du soleil) pendant une période prolongée. Éteindre les appareils en feu uniquement avec une couverture d'extinction.
- Utilisez uniquement les accessoires recommandés par le fabricant.
- L'appareil est destiné à un usage ménager et non à une utilisation professionnelle. Ne pas utiliser l'appareil à l'extérieur.
- Utiliser l'appareil debout sur une surface sèche, plane, stable et résistante à la chaleur. Laisser refroidir l'appareil avant de le ranger.



Directives de sécurité

FR



- Ne pas employer cet appareil à proximité d'eau (baignoires, lavabos, etc.). Ne pas l'exposer à la pluie/humidités. Utiliser l'appareil uniquement avec des mains sèches!
- Au cas où l'appareil serait tombé dans l'eau, ne le sortez qu'après avoir retiré la fiche. Avant de réutiliser l'appareil le faire contrôler par un magasin spécialisé autorisé.



- Les réparations d'appareils électriques doivent uniquement être effectuées par des spécialistes. Des réparations impropres peuvent causer des dangers considérables pour l'utilisateur.



- Au cas où l'appareil est désaffecté, manié ou réparé d'une manière incorrecte, nous déclinons la responsabilité de dommages éventuels. Dans ce cas, le droit de garantie s'annule.
- Ne pas opérer/brancher l'appareil sur une minuterie ou un interrupteur télécommandé.
- Ne pas mettre des doigts ou des objets dans les ouvertures de l'appareil. Ne pas couvrir l'ouverture de l'appareil.
- L'appareil en fonctionnement est brûlant – ne pas toucher, risque de brûlure.
- Veillez à ce qu'aucun liquide ne pénètre à l'intérieur de l'appareil.
- Attention à la vapeur brûlante qui s'élève en retirant les plats: risque de brûlures!
- Un tissu thermorésistant (coton) sous le socle de l'appareil prévient la formation de taches sur la table.

Elimination



- Mettre tout appareil usagé immédiatement hors service. Retirer le cordon électrique et le sectionner.
- Les appareils électriques usagés doivent être remis à un magasin ou à un service d'élimination.
- Ne pas jeter avec les ordures ménagères. Respecter les directives locales concernant la mise en décharge.



Direttive di sicurezza

IT



- Alimentazione elettrica: la tensione deve corrispondere alle indicazioni riportate sulla targhetta dell'apparecchio.
- Non staccare mai la spina tirando il cavo/con le mani bagnate. Staccare la spina in caso di guasto, prima di pulire, di spostare l'apparecchio o dopo l'uso. La spina deve rimanere sempre raggiungibile.
- Controllare regolarmente se il cavo/l'apparecchio/la prolunga sono difettosi. Non mettere in funzione apparecchi danneggiati (compreso il cavo) – far riparare/sostituire dal produttore, dal suo servizio assistenza o da tecnici qualificati. Non aprire da soli l'apparecchio– Pericolo di lesione!
- Non trasportate ne tirare mai l'apparecchio per il cavo. Non tirare il cavo attraverso bordi taglienti. Non schiacciarlo. Non piegarlo. Pericolo di corto circuito a causa della rottura del cavo!
- Disinserire l'apparecchio ed estrarre la spina quando non è utilizzato. Non avvolgere il cavo intorno all'apparecchio.
- Non mettere mai l'apparecchio sotto l'acqua corrente, né immergerlo in acqua. Pericolo di corto circuito!



- L'utilizzo di questo apparecchio non è previsto da parte di bambini a partire dagli 8 anni e persone con ridotte capacità fisiche, sensoriali o mentali o con esperienza e conoscenza inadeguate, se non dietro supervisione o istruzione iniziale sull'utilizzo dell'apparecchio da parte di chi è responsabile della loro sicurezza e illustrazione degli eventuali pericoli collegati. Gli interventi di pulizia e manutenzione non possono essere svolti da bambini senza sorveglianza.
- I bambini non possono giocare con l'apparecchio. Tenere l'apparecchio ed il cavo di rete lontano dalla portata dei bambini al di sotto di 8 anni. Non lasciare in moto l'apparecchio incustodito.
- Materiale d'imballaggio (per esempio buste di plastica) devono stare lontano dai bambini.
- Mai mettere l'apparecchio/spina sopra superfici calde né vicino a fiamme aperte. Proteggere l'apparecchio da fonti di calore, per esempio corpi caldi o esposizione ai raggi solari. Spegnerne gli apparecchi incendiati solo con apposita coperta antifuoco.
- Utilizzare solo degli accessori supplementari che sono raccomandati dal produttore.
- L'apparecchio è stato costruito per l'uso domestico e non per l'uso professionale. Non utilizzare l'apparecchio all'aperto.
- Far funzionare l'apparecchio su una superficie asciutta, piana, stabile e resistente al calore. Fare raffreddare l'apparecchio prima di riporlo.



Direttive di sicurezza

IT



- Non utilizzare quest' apparecchio vicino ad acqua (vasche da bagno, lavandini, etc.) e non esporlo né alla pioggia né ad altra umidità. Utilizzare l'apparecchio solo con le mani asciutte!
- Se però è caduto una volta nell'acqua, non estrarlo dall'acqua prima di aver staccato la spina dalla presa di corrente. Poi non utilizzare più l'apparecchio, ma lasciarlo controllare da un negozio specializzato autorizzato.



- Le riparazioni degli apparecchi elettrici devono unicamente essere effettuate da specialisti. Le riparazioni improprie possono causare dei pericoli gravi per l'utente.



- Nel caso in cui l'apparecchio venga usato a scopi originalmente non previsti, usato o riparato in modo improprio, non è possibile assumere alcuna responsabilità per eventuali danni. In questo caso decade la rivendicazione di garanzia.
- Non azionare/collegare l'apparecchio al timer all'interruttore controllabile a distanza.
- Non inserire dita e oggetti nelle aperture dell'apparecchio. Non coprire l'apertura dell'apparecchio.
- Durante il funzionamento l'apparecchio diventa particolarmente caldo – non toccare: pericolo di ustione.
- Non deve penetrare nessun liquido nell'interno dell'apparecchio.
- Attenzione all'aumento di vapore bollente, quando si tolgono le pietanze: pericolo di ustione!
- Un panno refrattario (cotone) posto sotto alla base dell'apparecchio, impedisce di macchiare il tavolo.

Smaltimento



- Rendete gli apparecchi inutili subito inutilizzabili. Togliete la spina e staccate il cavo portacorrente.
- Gli apparecchi elettrici devono essere ceduti in un negozio di vendita o presso un centro di raccolta.
- Non smaltire tra i rifiuti domestici. Deve essere smaltito secondo le norme locali.



Safety instructions

EN



- Mains connection: The voltage must comply with that shown on the appliance label.
- Never pull on the mains cable/with damp hands. Disconnect mains plug in case of faults during use, prior to cleaning, relocation, after use. The plug must be within reach at all times.
- Regularly check if the power cable/appliance/extension lead is defective. Never switch on damaged appliances (incl. mains lead) – have repairs carried out/obtain replacement from the manufacturer, the manufacturer's service point or from qualified experts. Never open the appliance yourself – risk of injury!
- Never carry or pull the appliance by the flex. Don't pull the flex over sharp edges. Don't wedge it. Don't bend it. A short circuit can occur if the cable breaks.
- Switch the appliance off and pull the plug out of the mains when it is not in use. Don't wind the flex around the appliance.
- Never immerse appliance in water/other fluids. Danger of short-circuiting!



- Children aged 8 years or over and persons with reduced physical, sensory or mental capabilities, lack of experience or knowledge may only use the appliance if they are supervised by a person who is responsible for their safety or if they have been shown how to use the appliance safely and they have understood the risks inherent in its use. Cleaning and maintenance tasks may not be carried out by children without supervision.
- Children should not be allowed to play with the appliance. Keep the appliance and its power cable out of reach of children aged under 8. Never leave the appliance unattended while in operation.
- Keep packaging (e.g. plastic bags) away from children.
- Never place the appliance/cable on hot surfaces or near open flames. Do not store/expose the appliance to intense heat (from radiators, prolonged sunshine). Only extinguish burning appliances using a fire blanket.
- Do not use attachments not recommended/sold by the manufacturer.
- The appliance is designed for household use and not for industrial operation. Do not operate the appliance outdoors.
- Use the appliance on a dry, even, stable and heat resistant surface. Allow appliance to cool before storing away.



Safety instructions

EN



- Do not use this appliance near the water (bath-tubs, washbasins, etc.) nor expose it to rain or other humidity. Ensure hands are dry when using appliance!
- Should however the appliance fall into water, only take it out after pulling the plug. Do not use the appliance anymore. It has to be checked by an authorized service department first.



- Only trained experts should repair electrical appliances. Unskilled repairs can cause considerable danger to the user.



- No warranty for any damage can be accepted if the appliance is used for improper purpose, wrongly operated or unprofessionally repaired. In such a case, any warranty claim is void.
- The appliance is not intended to be operated or connected to an external timer or separate remote control switch.
- Never place fingers or objects into appliance openings. Do not cover appliance opening.
- The appliance will become very hot during use – do not touch, otherwise you may burn yourself.
- No liquid must get into the appliance.
- Be careful of hot, rising steam when removing foods – risk of burn!
- A heat-resistant cloth (cotton) under the appliance base prevents stains on the table.

Disposal



- Make worn out appliances unusable. Pull out the mains plug and sever the cord.
- Electric appliances are to be returned to a shop of sale or handed over to an official dump.
- No household waste. Must be disposed of in accordance with local regulations.



Indicaciones de seguridad

ES



- Conexión a la red: La tensión se debe corresponder con las indicaciones de la etiqueta de tipo del aparato.
- No desenchufar nunca tirando del cable de alimentación o con las manos húmedas. Desenchufar en caso de averías durante el funcionamiento, antes de realizar tareas de limpieza o de cambiar el aparato de sitio, así como tras el uso. Se debe poder acceder al enchufe en todo momento.
- Comprobar que el aparato/el cable de alimentación/el cable de prolongación no presenten daños. Nunca poner en servicio los aparatos dañados (incl. cable de alimentación). Deberán ser reparados/sustituídos por el fabricante, su servicio técnico o un técnico cualificado. Nunca abrir uno mismo el aparato – ¡Peligro de sufrir lesiones!
- No llevar nunca el aparato agarrado por el cable de alimentación ni tirar del mismo. No doblar ni apretar el cable de alimentación, ni tenderlo sobre cantos afilados. ¡Peligro de cortocircuito debido a rotura del cable!
- Los aparatos sin utilizar/sin vigilar deberán apagarse y desenchufarse. No enrollar el cable de alimentación alrededor del aparato.
- Nunca sumergir el aparato en agua/otros líquidos. ¡Peligro de cortocircuito!



- Los niños mayores de 8 años y las personas con capacidades físicas, sensoriales o psíquicas limitadas, con poca experiencia y conocimientos, solo pueden utilizar el aparato bajo la supervisión de una persona responsable de su seguridad o si han recibido instrucciones acerca del uso seguro del aparato y han comprendido los peligros a ello asociados. Las tareas de limpieza y mantenimiento no deben ser realizadas por niños sin supervisión.
- Los niños no deben jugar con el aparato. Mantener el aparato y el cable de alimentación fuera del alcance de los niños de menos de 8 años. Nunca dejar el aparato en servicio sin vigilar.
- El material de embalaje (p. ej. las bolsas de plástico) debe mantenerse alejado de los niños.
- No colocar nunca el aparato/la conexión de alimentación sobre superficies calientes (placa eléctrica) ni cerca del fuego. No exponer el aparato a un calor fuerte (fuentes de calor, radiadores, radiación solar). Extinguir los aparatos incendiados únicamente con una manta contra incendios.
- Por motivos de seguridad, no utilizar los accesorios no recomendados/no vendidos por el fabricante.
- El aparato ha sido diseñado para su uso doméstico, no para su uso comercial. No operar el aparato en el exterior.
- Operar el aparato en posición vertical sobre una superficie seca, plana, estable y termorre-sistente. Dejar que el aparato se enfríe antes de guardarlo.



Indicaciones de seguridad

ES



- No utilizar nunca cerca del agua (bañeras, lavabos, etc.). No exponer a la lluvia/humedad. ¡Utilizar el aparato solo con las manos secas!
- Si el aparato se cayera al agua, deberá desenchufarse antes de extraerlo del agua. El aparato deberá ser revisado por un especialista antes de su siguiente uso.



- Las reparaciones del aparato deben ser realizadas únicamente por personal especializado. Las reparaciones no adecuadas pueden suponer peligros considerables para el usuario.



- Si el aparato se usa para fines extraños, se opera inadecuadamente o no es reparado por un especialista, la empresa no asumirá responsabilidad alguna por los eventuales daños que se produzcan. En tal caso desaparecerá el derecho a garantía.
- No operar ni conectar el aparato a temporizadores o interruptores con control remoto.
- No colocar los dedos ni objetos en las aperturas del aparato. No cubrir las aperturas del aparato.
- El aparato se caliente mucho durante su funcionamiento. No tocarlo, puesto que existe peligro de quemaduras.
- No deben penetrar líquidos en el interior del aparato.
- Precaución con el vapor caliente que sale al retirar los alimentos – ¡Peligro de quemaduras!
- Un paño termorre-sistente (algodón) debajo de la base del aparato evita manchas sobre la mesa.

Eliminación



- Los aparatos fuera de uso deben dejarse inmediatamente inservibles. Desenchufar y cortar el cable de alimentación.
- Los aparatos eléctricos deben entregarse en el comercio donde se adquirieron o en un punto de recogida.
- Este producto no debe desecharse en la basura doméstica, sino conforme a la normativa local.



Bezpečnostní pokyny

CZ



- Připojení k síti: napětí musí odpovídat údajům na typovém štítku přístroje.
- Zástrčku nikdy nevytahujte za kabel, nikdy ne mokřýma rukama. V případě provozních poruch, před čištěním, před přemístěním a po použití vytáhněte síťovou zástrčku z elektrické zásuvky. Zástrčka musí zůstat vždy přístupná.
- Zkontrolujte přístroj/síťový kabel/prodlužovací kabel, zda nejsou poškozené. Poškozené přístroje (vč. síťového kabelu) neuvádějte do provozu – předejte přístroj výrobcí, autorizovanému servisu nebo kvalifikovanému odborníkovi k provedení opravy/výměny. Přístroj sami neotvírejte – nebezpečí zranění!
- Přístroj nikdy nenoste / netahejte za síťový kabel. Síťový kabel nelamte, nesvírejte, netahejte přes ostré hrany. Nebezpečí zkratu při prasknutí kabelu!
- Nepoužívané přístroje a přístroje ponechané bez dohledu vypněte a vytáhněte síťovou zástrčku z elektrické zásuvky. Síťový kabel neomotávejte okolo přístroje.
- Přístroj nikdy neponořujte do vody ani jiné kapaliny. Nebezpečí zkratu!



- Děti od 8 let věku a osoby s omezenými tělesnými, sensorickými nebo duševními schopnostmi či nedostatečnými zkušenostmi/znalostmi smí tento přístroj používat jen pod dohledem osoby odpovědné za jejich bezpečnost, nebo poté, co jim osoba odpovědná za jejich bezpečnost předvedla bezpečné používání přístroje a pochopily související nebezpečí. Čištění a údržbu nesmí provádět děti bez dozoru.
- Děti si s přístrojem nesmí hrát. Přístroj a síťový kabel uchovávejte mimo dosah dětí mladších 8 let. Nenechávejte přístroj během provozu nikdy bez dozoru.
- Obalový materiál (např. plastové sáčky) nepatří do dětských rukou.
- Přístroj/připojovací vedení nestavte/nepokládejte na horké plochy (plotna) nebo do blízkosti otevřeného ohně. Nevystavujte přístroj silnému horku (tepelné zdroje, topná tělesa, sluneční záření). Hořící přístroje haste vždy jen hasící dekou.
- Z bezpečnostních důvodů nepoužívejte příslušenství neschválené/nedodané výrobcem.
- Přístroj je určen pro použití v domácnosti, nikoli pro komerční použití. Přístroj neprovozujte venku.
- Přístroj provozujte nastojato na suchém, rovném, stabilním a tepluodolném podkladu. Před uskladněním nechte přístroj vychladnout.



Bezpečnostní pokyny

CZ



- Nepoužívejte v blízkosti vody (vany, umyvadla atd.). Chraňte před deštěm/vlhkem. Přístroj používejte jen se suchýma rukama!
- V případě, že přístroj spadne do vody, vytáhněte před vyjmutím síťovou zástrčku z elektrické zásuvky. Před dalším použitím musí přístroj zkontrolovat odborník.



- Opravy přístroje smí provádět pouze odborník. Neodbornými opravami může dojít k vážnému ohrožení uživatelů přístroje.



- V případě použití přístroje v rozporu s jeho určením, chybné obsluhy či neodborné opravy neručí výrobce za vzniklé škody. V takovém případě zaniká nárok na poskytnutí záruky.
- Přístroj neprovozujte/nepřipojujte přes časové spínače nebo dálkové spínače.
- Do otvorů přístroje nestrkejte prsty ani žádné předměty. Nezakrývejte otvory přístroje.
- Přístroj je během provozu velmi horký – nedotýkejte se jej, nebezpečí popálení.
- Dvnitř přístroje nesmí proniknout kapalina.
- Při vyjímání pokrmů pozor na unikající horkou páru – nebezpečí popálení!
- Tepluvzdorná utěrka (bavlna) pod základnou chrání stůl před mastnými skvrnami.

Likvidace



- Vysloužilé přístroje zbavte ihned funkčnosti. Vytáhněte síťovou zástrčku a síťový kabel přeřízněte.
- Elektrické přístroje odevzdejte zpět v obchodě, kde jste je zakoupili, nebo na sběrném místě.
- Výrobek není domovním odpadem. Zajistěte likvidaci v souladu s platnými místními předpisy.



Biztonsági előírások

HU



- Hálózati csatlakozás: A típustáblán feltüntetett feszültségnek meg kell egyeznie a hálózati feszültséggel.
- A dugót soha ne a vezetéknel fogva/vizes kézzel húzza ki. A hálózati csatlakozót húzza ki, ha a használat során zavar lép fel, tisztítás, áthelyezés előtt, illetve használat után. A konnektordugó maradjon mindig elérhető.
- Ellenőrizze a készülék/hálózati kábel/hosszabbító kábel sérülésmentességét. Soha ne használjon sérült készülékeket (beleértve sérült tápkábeleket) – javíttassa/cseréltesse ezeket a gyártóval, ennek szervizpontjával, vagy képzett szakemberrel. Soha ne nyissa fel a készüléket – Sérülésveszély!
- A készüléket ne a hálózati kábelnél fogva hordozza/húzza. Ne törjön meg a hálózati kábel és ne húzza át éles peremen. Rövidzárlat veszélye kábelszakadás esetén!
- A használaton kívüli/felügyelet nélküli készüléket kapcsolja ki és húzza ki a konnektordugóját. A hálózati kábelt ne csavarja rá a készülékre.
- Soha ne merítse a készüléket vízbe vagy más folyadékba. Rövidzárlat veszély!



- Ezt a gépet csak abban az esetben használhatják a 8 éven aluli gyerekek, a mozgásukban, szenzoriális és szellemi képességeikben korlátozottak, vagy azok a személyek akiknek nincs elegendő tapasztalatuk vagy tudásuk, ha egy a biztonságukért felelősséget vállaló személy felügyeli őket vagy, ha valaki megmutatja nekik a gép biztonságos használatát és ők ezáltal megértik az ezzel járó veszélyeket. A takarítási és karbantartási munkálatokat nem végezhetik gyermekek csak felügyelet alatt.
- A gyerekek nem játszhatnak ezzel a készülékkel. Tartsa távol a készüléket és a tápkábelt 8 évesnél kisebb gyerekektől. A gépet nem szabad felügyelet nélkül hagyni működés közben.
- A csomagolóanyag (pl. nylonzacskó) gyerek kezébe nem való.
- A készüléket/a hálózati vezetéket soha ne tegye forró felületre (kályhalapra), illetve nyílt láng közelébe. Ne tegye ki a berendezést erős hőhatásnak (hősugárzó, fűtőtest, napsütés). A kigyúlt gépeket csak tűzálló takaróval szabad eloltani.
- A gyár által nem ajánlott, vagy nem árusított tartozékot biztonsági okból ne használjon.
- A készülék csak háztartási célra és nem ipari használatra készült. A készüléket szabadban ne használja.
- Használja a készüléket álló helyzetben, egy sima, stabil, száraz és hőálló felületen. Mielőtt elteszi a készüléket, hagyja lehűlni.



Biztonsági előírások

HU



- Víz közelében (fürdőkád, mosógép stb.) a készüléket ne használja. Eső, nedvesség hatásának a készüléket ne tegye ki. A gépet csak száraz kézzel szabad kezelni.
- Ha vízbe esett a készülék, a kivétele előtt húzza ki a konnektordugóját. A készüléket utána az első használat előtt szakember ellenőrizze.



- Elektromos készüléket csak szakember javíthat. A szakszerűtlen javítás jelentős veszélynek teheti ki a felhasználót.



- A gyártó semmilyen felelősséget nem vállal arra az esetre, ha a készüléket rendeltetésétől eltérő célra vagy helytelenül használják, avagy szakszerűtlenül javítják. Ilyen esetekben a garanciaigény megszűnik.
- Ne használja/csatlakoztassa a készüléket időzítővel vagy távkapcsolóval.
- A gép nyílásaiba ne tegye az ujjait vagy más tárgyakat. A gép nyílásait ne takarja le.
- A készülék üzem közben nagyon forró – ne fogja meg, megégetheti magát.
- Folyadék ne jusson a készülék belsejébe.
- Az ételek kivételekor ügyeljen a kicsapó gőzre – Égésveszély!
- Egy hőálló kendő (pamutkendő) meggátolja, hogy a készülék alatt az asztalon folt keletkezzen.

Selejtezés



- Az előregedett készüléket azonnal tegye használhatatlanná. Húzza ki a hálózati csatlakozót és vágja át a kábelt.
- Az elektromos készüléket a vásárlás helyén vagy speciális gyűjtőhelyen adja le.
- A készülék nem háztartási hulladék. Azt a helyi környezetvédelmi előírások szerint kell hulladékba juttatni.



Sigurnosni propisi

HR



- Mrežni priključak: Napon mora odgovarati podacima sa tipske pločice uređaja.
- Utikač nikada nemojte izvlačiti potezanjem kabela/mokrim rukama. Ukoliko tijekom uporabe dođe do kvara, prije čišćenja, premještanja te nakon uporabe izvucite aparat iz struje. Utikač mora u svakom času ostati dostupan.
- Provjeriti da li postoji kvar na stroju/kabelu za električnu struju/produžnom kabelu. Oštećene uređaje (uključujući električni kabel) nikad ne stavljajte u pogon – neka ga popravi ili zamijeni proizvođač, njegova servisna radionica ili kvalificirani stručnjaci. Uređaj nikad sami ne otvarajte – opasnost od ozljeda!
- Stroj nikada ne nositi/ne vući za kabel za električnu struju. Kabel za struju ne lomiti, ne stiskati, ne vući preko oštih rubova. Opasnost od kratkog spoja zbog loma kabela!
- Ne namotavajte mrežni kabel oko uređaja. Da biste spriječili lom kabela, ne namotavajte nikada mrežni kabel bez vlaka oko naprave za namotavanje.
- Uređaj nikad ne uranjajte u vodu i druge tekućine. Opasnost od kratkog spoja!



- Djeca starija od 8 godina i osobe s ograničenim tjelesnim, osjetilnim ili psihičkim sposobnostima, nedovoljnim iskustvom i znanjima smiju uređaj rabiti samo ako su pod nadzorom osobe koja je zadužena za njihovu sigurnost ili ako im je pokazana sigurna uporaba uređaja i oni razumiju opasnosti povezane s uporabom uređaja. Postupke čišćenja i održavanja ne smiju obavljati djeca bez nadzora.
- Djeca se ne smiju igrati uređajem. Uređaj i električni kabel držite dalje od djece mlađe od 8 godina. Uključeni uređaj nikad ne ostavljajte bez nadzora.
- Ambalaža (npr. najlonska vrećica) nije za dječje ruke.
- Nikada ne stavljajte aparat/priključni kabel na vrelu površinu (peć, ili u blizinu otvorenog plamena. Aparat ne izlažite velikoj toplini (izvorima topline, grijačima, sunčevim zrakama). Zapaljene uređaje ugasisite samo pokrivačem za gašenje požara.
- Iz sigurnosnih razloga ne upotrebljavati pribor koji nije preporučao ili prodao proizvođač.
- Stroj je namjenjen za primjenu u domaćinstvu, a ne za profesionalno korištenje. Ne koristiti stroj vani.
- Uređaj rabite tako da stoji na suhoj, ravnoj, stabilnoj i termički otpornoj podlozi. Pustiti da se uređaj prije pospremanja ohladi.



Sigurnosni propisi

HR



- Nikada ne koristiti aparat u blizini vode (kade, umivaonika itd.). Ne izlagati stroj kiši ili drugoj vrsti vlage. Uređaj rabite samo suhim rukama!
- Ako aparat padne u vodu, prije vađenja iz vode izvucite utikač iz električne mreže. Prije slijedeće uporabe aparat mora pregledati ovlašteni servis.



- Električne uređaje mogu popravljati samo stručnjaci. Nestručni popravci mogu predstavljati veliku opasnost za korisnika.



- U slučaju nenamjenske ili nepravilne uporabe, te nestručnih popravaka proizvođač ne prihvaća nikakvu odgovornost. U ovakvim slučajevima uskraćuje se jamstveno pravo.
- Uređaj ne rabite s timerom ili sklopkom za daljinsko upravljanje i ne priključujte ga na njih.
- Ne gurajte prste i predmete u otvore uređaja. Ne pokrivajte otvor uređaja.
- Uređaj se u pogonu jako zagrije – ne dirati, opasnost od oprživanja.
- U unutrašnjost uređaja ne smije ući tekućina.
- Oprez zbog vruće pare koja izlazi pri vađenju hrane – opasnost od opekline!
- Krpa otporna na toplinu (pamuk) ispod postolja uređaja sprječava mrlje na stolu.

Preventivna zaštita od štete



- Odmah onesposobite zastarjeli aparat. Izvucite ga iz struje i presjecite kabel.
- Predajte električni aparat na mjestu kupnje ili u specijalnu deponiju.
- Nije kućni otpad. Mora se reciklirati prema lokalnim propisima.



Varnostni predpisi

SL



- Električni priključek: napetost se mora ujemati s podatki na tipski ploščici naprave.
- Ko vlečete kabel iz vtičnice, ga nikoli ne vlecite za kabel oziroma z mokrimi rokami. Če se pri uporabi, pred čiščenjem, premeščanjem in po uporabi pojavijo motnje, odklopite napravo takoj iz električnega omrežja. Vtič mora biti vedno dosegljiv.
- Preverite če naprava/omrežni kabel/kabelski podaljšek niso poškodovani. Nikoli ne uporabljajte poškodovanih naprav (vključno z električnim kablom) – napravo naj popravi oz. zamenja kabel servisna delavnica ali kvalificiran strokovnjak. Naprave nikoli ne odpirajte sami – nevarnost poškodb!
- Naprave nikoli ne nosite/vlecite za omrežni kabel. Omrežnega kabla nikoli ne prepogibajte, zagozdite ali vlecite prek ostrih robov. Nevarnost kratkega stika zaradi loma kabla!
- Nerabljene/nenadzorovane naprave izklopite in izvlecite električni vtič. Električnega kabla ne ovijajte okrog naprave.
- Aparata nikoli ne potopite v vodo/druge tekočine. Nevarnost kratkega stika!



- Otroci nad 8 let starosti in osebe z omejenimi fizičnimi, čutnimi ali duhovnimi zmožnostmi, pomanjkljivimi izkušnjami in znanjem, smejo napravo uporabljati le, če jih nadzira oseba, pristojna za njihovo varnost, ali jim je pokazala, kako varno uporabljati napravo in jih seznanila nevarnostmi, povezane z uporabo in so ta navodila razumeli. Otroci ne smejo čistiti in vzdrževati brez nadzora.
- Otroci se ne smejo igrati z napravo. Naprave in električnega kabla ne hranite v bližini otrok pod 8 let starosti. Naprave ne puščajte med delom brez nadzora.
- Embalaža (npr. najlonske vrečke) ni za v otroške roke.
- Nikoli ne odlagajte naprave/omrežnega kabla na vročo površino (kuhalno ploščo) oziroma v bližino odprtega ognja. Naprave ne izpostavljajte visoki vročini (virom vročine ali radiatorje, sončnim žarkom). Naprave, ki gorijo, pogasite z blazino za gašenje.
- Iz varnostnih razlogov ne uporabljajte pribora, ki ga ni priporočil/izdelal proizvajalec.
- Naprava je namenjena uporabi v gospodinjstvu in ne za obrtno rabo. Naprave ne uporabljajte na prostem.
- Napravo uporabljajte v pokončnem položaju na ravni, stabilni podlagi, ki je odporna proti vročini. Preden boste napravo shranili, jo ohladite.



Varnostni predpisi

SL



- Nikoli je ne uporabljajte v bližini vode (kopalniške kadi, pomivalnega korita itd.). Ne izpostavljajte je dežju/vlagi. Napravo uporabljajte le s suhimi rokami!
- Če naprava slučajno pade v vodo, izvlecite najprej omrežni vtič in šele nato jo vzemite ven. Pred naslednjo uporabo mora napravo preizkusiti strokovnjak.



- Električne naprave lahko popravlja le strokovnjak. Nestrokovno popravilo pomeni posebno nevarnost za uporabnika.



- Proizvajalec ne sprejema nobene odgovornosti za nenamensko oziroma nepravilno uporabo izdelka oziroma za nestrokovno popravilo izdelka. V takih primerih preneha veljati pravica do garancije.
- Naprava ne sme delovati/je ni dovoljeno priklopiti na stikalno uro ali stikalo na daljinsko upravljanje.
- V odprtine naprave ne vtikajte prstov in predmetov. Ne pokrivajte odprtih naprav.
- Naprava se med uporabo zelo segreje – ne je prijemati, nevarnost opeklin.
- V notranjost naprave ne sme vdreti nobena tekočina.
- Previdnost pred vročo paro, ko jemljete jedi iz pečice – nevarnost opeklin!
- Na vročino odporna krpa (bombaž) pod podstavkom žara preprečuje madeže na mizi.

Ravnanje z neuporabno napravo



- Odsluženo napravo takoj onesposobite. Potegnite vtič iz omrežja in prerežite električni kabel.
- Električne naprave vedno predajte na mestu nakupa oziroma v ustrezno zbiralnico.
- To niso gospodinjski odpadki. Med odpadke jih je treba oddati v skladu z lokalnimi predpisi.



Bezpečnostné pokyny

SK



- Sietová prípojka: Napätie musí zodpovedať údajom na typovom štítku prístroja.
- Zástrčku neťahajte nikdy za kábel/mokrými rukami. Zástrčku vytiahnite zo zásuvky pri poruchách počas používania, pri prenášaní a po ukončení používania prístroja. Zástrčka musí zostať kedykoľvek prístupná.
- Skontrolujte prístroj/sietový kábel/predlžovací kábel, či nie sú poškodené. Poškodené prístroje (vrát. sietového kábla) nikdy neuvádzajte do prevádzky – nechajte ich vymeniť/nahradiť výrobcom, jeho servisným strediskom alebo kvalifikovanými odborníkmi. Prístroj nikdy sami neotvárajte – nebezpečenstvo poranenia!
- Prístroj nenoste/neťahajte za kábel. Sietový kábel nelámete, nezovierajte a neťahajte cez ostré hrany. Nebezpečenstvo skratu v dôsledku prerhnutia kábla!
- Nepoužívané prístroje/prístroje bez dozoru vypnite a vytiahnite sietovú zástrčku. Sietový kábel nenavíjajte okolo prístroja.
- Prístroj nikdy neponárajte do vody ani iných kvapalín. Nebezpečenstvo skratu!



- Deti od 8 rokov a osoby s obmedzenými telesnými, zmyslovými alebo duševnými schopnosťami, nedostatočnými skúsenosťami a znalosťami smú spotrebič používať, len ak sú pod dozorom osoby zodpovednej za ich bezpečnosť alebo ak im bolo predvedené bezpečné používanie spotrebiča a porozumeli nebezpečenstvám, ktoré sú s tým spojené. Čistiace a údržbárske práce nesmú deti vykonávať bez dozoru.
- Deti sa s prístrojom nesmú hrať. Zabráňte prístupu detí do 8 rokov k prístroju a sietovému káblu. Počas prevádzky nikdy nenechávajte spotrebič bez dozoru.
- Obalový materiál (napr. plastové vrecká) nepatria do rúk detí.
- Spotrebič/pripájací kábel neodstavujte na horúcich plochách (sporáku) alebo v blízkosti otvoreného ohňa. Zariadenie nikdy nevystavujte nadmernému teplu (zdroje tepla, výhrevné telesá, slnečné žiarenie). Horiace spotrebiče haste jedine hasiacim rúškom.
- Z bezpečnostných dôvodov nepoužívajte výrobcom neschválené/nedodané príslušenstvo.
- Prístroj je určený iba na použitie v domácnosti a nie na priemyselné účely. Prístroj neprevádzkujte vonku.
- Prístroj prevádzkujte nastojato na suchom, rovnom, stabilnom a žiaruvzdornom podklade. Pred uschovaním nechajte spotrebič vychladnúť.



Bezpečnostné pokyny

SK



- Nepoužívajte v blízkosti vody (vaňa, umývadlo atď.). Nevystavujte dažďu/vlhkosti. Spotrebič obsluhujte iba suchými rukami!
- Pokiaľ by prístroj padol do vody, pred jeho vybratím vytiahnite sietovú zástrčku. Prístroj musí pred ďalším použitím skontrolovať odborník.



- Opravy prístroja smie vykonávať iba odborník. Vplyvom neodborných opráv môžu vzniknúť pre užívateľa výrazné nebezpečenstvá.



- Výrobca neručí za škody zapríčinené použitím prístroja na nepovolené účely, nesprávnou obsluhou alebo neodbornou opravou. V takýchto prípadoch zaniká nárok na záruku.
- Spotrebič neprevádzkujte/nepripájajte na spínacie hodiny ani diaľkovo ovládaný spínač.
- Nestrkajte do otvorov spotrebiča prsty a predmety. Nezakrývajte otvor spotrebiča.
- Spotrebič je počas prevádzky veľmi horúci – nechyťajte sa ho, hrozí nebezpečenie popálenia.
- Do spotrebiča sa nesmú dostať žiadne tekutiny.
- Pozor na stúpajúcu, horúcu paru pri odoberaní jedál – nebezpečenstvo popálenia!
- Teplovzdorný obrúsok (z bavlny) pod prístrojom chráni stôl pred škvŕnami.

Likvidácia



- Vyradené spotrebiče okamžite zlikvidujte. Vytiahnite zástrčku a prerežte sietový kábel.
- Elektrické prístroje odovzdajte na likvidáciu predajcovi alebo špecializovanej firme.
- Výrobok nie je domácim odpadom. Musí sa likvidovať podľa miestnych platných predpisov.



Указания по безопасности

RU



- Присоединение к сети: напряжение должно соответствовать данным на табличке прибора.
- Ни в коем случае не вынимайте вилку из розетки, берясь за сетевой провод, не беритесь за нее влажными руками. Вилку вынимайте из розетки при поломке во время работы, перед очисткой, перестановкой, после использования. Вилка должна всегда быть доступной.
- Проверяйте сохранность прибора/ сетевого провода/ удлинителя. Ни в коем случае не включайте поврежденные приборы (вкл. сетевой шнур). Необходим их ремонт/ замена на заводе-изготовителе, в его сервисном центре или квалифицированными специалистами. Ни в коем случае не открывайте самостоятельно прибор – опасность травмы!
- Не переносите прибор, держась за провод. Не тяните сам провод. Не перегибайте, не зажимайте и не вытаскивайте провод, опирая его об острые края. Опасность короткого замыкания при разрыве шнура!
- Отключайте прибор, если он не используется или будет оставлен без присмотра, и вынимайте вилку из розетки. Не обматывайте сетевой провод вокруг прибора.
- Запрещается погружать прибор в воду или другие жидкости. Опасность короткого замыкания!



- Допуск к прибору для его включения детям в возрасте от 8-ми лет и лицам с ограниченными физическими, сенсорными или умственными способностями, недостаточным опытом и знаниями разрешается только под наблюдением со стороны лица, отвечающего за их безопасность или продемонстрировавшего им порядок безопасной эксплуатации прибора, и после того, как они поймут, какие в связи с этим связаны опасности. Запрещается чистка или обслуживание детьми без присмотра.
- Не допускайте, чтобы дети играли с прибором. Не допускайте к прибору и сетевому шнуру детей младше 8-ми лет. Ни в коем случае не оставляйте работающий прибор без присмотра.
- Не давайте в руки детям упаковочный материал (напр., целлофановый пакет).
- Не оставляйте и не кладите на горячие поверхности (плиту) или рядом с открытым пламенем прибор/ соединительный провод. Не подвергайте прибор сильному нагреву (со стороны нагревательных источников, нагревательных элементов, под воздействием солнечного света). Горячие приборы можно тушить только пламегасящим покрывалом.
- В целях обеспечения безопасности не используйте не рекомендуемые изготовителем/ самостоятельно купленные принадлежности.
- Прибор предназначен только для бытовых целей, а не для коммерческих. Не использовать прибор вне помещений.
- Прибор необходимо эксплуатировать на сухой, ровной, устойчивой и жаростойкой поверхности. Перед тем, как убрать прибор, ему нужно дать остыть.



Указания по безопасности

RU



- Не использовать рядом с водой (ваннами, умывальниками и т.д.). Не подвергать воздействию дождя/ влаги. Использовать прибор допускается только сухими руками!
- При попадании прибора в воду перед тем, как его оттуда достать, выньте вилку из розетки. Перед последующим использованием прибор нужно проверить у специалиста.



- Ремонт прибора должны производить только специалисты. Вследствие ненадлежащего ремонта может возникнуть повышенная опасность для использующего его лица.



- При использовании прибора не по назначению, нарушении порядка его эксплуатации или ненадлежащем его ремонте ответственность за возникающие повреждения не принимается. В этом случае гарантийные требования не принимаются.
- Запрещается управлять устройством путем подключения к нему таймера или дистанционного выключателя.
- Нельзя просовывать пальцы и любые предметы в отверстия прибора. Не закрывайте отверстие прибора.
- При работе прибор сильно нагревается – не касаться, опасность ожогов.
- Внутри прибора не должна попадать жидкость.
- Остерегайтесь выпускаемого горячего пара при извлечении блюд – опасность ожога!
- Если под основание прибора подложить жаропрочную (хлопчатобумажную) ткань, то не будет пачкаться стол.

Утилизация



- Отработавший прибор нужно сразу привести в нерабочее состояние. Выньте вилку из розетки и разрежьте сетевой провод.
- Передайте электроприбор в магазин или предусмотренный пункт сбора.
- Не выбрасывать с обычным бытовым мусором. Утилизация производится согласно местным предписаниям.



Wskazówki dotyczące bezpieczeństwa

PL



- Podłączenie do sieci: Napięcie musi odpowiadać danym znajdującym się na tabliczce identyfikacyjnej urządzenia.
- Wtyczki nie wolno nigdy ciągnąć za przewód sieciowy. Nie wolno też jej ciągnąć wilgotnymi rękami. Wtyczkę sieciową wyciągnąć w przypadku wystąpienia zakłóceń w czasie korzystania z urządzenia, przed czyszczeniem i przestawieniem w inne miejsce lub po zakończeniu użycia urządzenia. Wtyczka musi być zawsze dostępna.
- Urządzenie/przewód sieciowy/przedłużacz sprawdzić pod kątem ewentualnych uszkodzeń. Nigdy nie uruchamiać uszkodzonych urządzeń (łącznie z kablem sieciowym) – naprawę/wymianę zlecić producentowi, punktowi serwisowemu lub wykwalifikowanym specjalistom. Urządzenia nigdy nie otwierać samodzielnie – niebezpieczeństwo odniesienia obrażeń!
- Nie nosić/ciągnąć nigdy urządzenia za przewód sieciowy. Przewodu sieciowego nie zginać, nie zaciskać ani nie ciągnąć go po ostrych krawędziach. Niebezpieczeństwo zwarcia wskutek przewrótania kabla!
- Jeśli urządzenie nie jest używane, należy je wyłączyć, a wtyczkę sieciową wyciągnąć z gniazdka. Przewodu sieciowego nie owijać wokół urządzenia.
- Urządzenia nigdy nie zanurzać w wodzie i innych cieczach. Niebezpieczeństwo zwarcia!



- Dzieci w wieku od 8 lat oraz osoby o ograniczonych umiejętnościach fizycznych, sensorycznych lub umysłowych, bądź nieposiadający doświadczenia i wiedzy, mogą stosować urządzenie wyłącznie pod nadzorem osoby odpowiedzialnej za ich bezpieczeństwo lub jeśli otrzymały od niej wskazówki dotyczące korzystania z urządzenia i są świadome zagrożeń z tym związanych. Prace związane z czyszczeniem i konserwacją nie mogą być wykonywane przez dzieci bez nadzoru.
- Dzieciom nie wolno bawić się urządzeniem. Urządzenie i kabel sieciowy przechowywać z dala od dzieci poniżej 8 lat. Nigdy nie pozostawiać działającego urządzenia bez nadzoru.
- Materiał opakowania (np. worek foliowy) przechowywać w miejscach niedostępnych dla dzieci.
- Nigdy nie stawiać urządzenia/przewodu instalacyjnego na gorących powierzchniach (np. płycie kuchennej) bądź też w pobliżu otwartego źródła ognia. Nie wystawiać urządzenia na działanie wysokiej temperatury (źródła ogrzewania, kaloryfery, promieniowanie słońca). Urządzenia, które uległy zapaleniu, gasić wyłącznie przy użyciu koca gaśniczego.
- Ze względów bezpieczeństwa nie używać osprzętu nie zalecanego bądź też nie sprzedawanego przez producenta.
- Urządzenie przewidziane jest tylko do użytku w gospodarstwie domowym, nie zaś do celów przemysłowych lub komercyjnych. Nie używać urządzenia na zewnątrz.
- Urządzenie eksploatować na podłożu suchym, równym, stabilnym i odpornym na wysoką temperaturę. Przed schowaniem urządzenia odczekać aż się ochłodzi.



Wskazówki dotyczące bezpieczeństwa

PL



- Nie używać urządzenia w pobliżu wody (np. wani, umywalk itd.). Nie wystawiać urządzenia na działanie deszczu/wilgoci. Urządzenie należy obsługiwać wyłącznie suchymi rękami!
- Jeśli urządzenie wpadnie do wody, przed wyjęciem go należy wyciągnąć wtyczkę sieciową z gniazdka. Przed kolejnym użyciem urządzenia musi sprawdzić je najpierw wykwalifikowany pracownik.



- Napraw urządzenia może dokonywać tylko wykwalifikowana osoba. W przypadku przeprowadzania niefachowych napraw mogą powstać poważne zagrożenia dla użytkownika.



- W przypadku użycia urządzenia niezgodnie z jego przeznaczeniem, błędnej obsługi lub niefachowej naprawy producent nie ponosi odpowiedzialności za ewentualne uszkodzenia. Prawo do gwarancji wygasa w takim przypadku.
- Nie użytkować urządzenia za pomocą/nie podłączać do zegara sterującego lub zdalnie sterowanego przełącznika.
- Nie wkładać palców, ani przedmiotów do otworów urządzenia. Nie zakrywać otworu urządzenia.
- Podczas pracy urządzenie bardzo się nagrzewa. Nie dotykać. Niebezpieczeństwo poparzenia.
- Do wnętrza urządzenia nie może przedostać się żaden płyn/żadna ciecz.
- Przy wyjmowaniu potraw uwaga na unoszącą się do góry gorącą parę – niebezpieczeństwo poparzenia!
- Żaroodporna chusta (z bawełny) pod podstawą urządzenia zapobiega powstawaniu plam na stole.

Usuwanie



- Nienadające się do dalszego użytkowania urządzenia doprowadzić do stanu nieużyteczności. Wyciągnąć w tym celu wtyczkę sieciową, a przewód sieciowy przeciąć.
- Urządzenia elektryczne oddać do punktu sprzedaży lub do punktu zbiórki odpadów.
- Nie wyrzucać wraz z odpadami domowymi. Należy usuwać zgodnie z lokalnymi przepisami.



Güvenlik Bilgileri

TR



- Elektrik bağlantısı: Voltaj, cihazın model levhası üzerindeki bilgilere uygun olmalıdır. Bu cihazı topraklı bir elektrik prizine bağlayın.
- Fişi kablodan tutarak/ıslak ellerle çekmeyiniz. Kullanım esnasında bir aksama olduğunda, temizlemeden önce, cihazın yerini değiştireceğiniz zaman ve kullanımdan sonra kabloyu prizden çıkarınız. Fişe her zaman ulaşılabilirliklidir.
- Cihazda/cereyan kablosunda/uzatma kablosunda hatalı yerlerin bulunup bulunmadığını kontrol ediniz. Hasarlı cihazları (elektrik kablosu dahil) asla çalıştırmayın – üreticisine, servis merkezine veya vasıflı uzmanlara tamir ettirin/değiştirilmesini sağlayın. Cihazı asla kendiniz açmayın – Yaralanma tehlikesi!
- Cihazı asla elektrik fişinden tutarak taşımayınız/çekmeyiniz. Elektrik kablosunu bükmeyiniz, kıstırmayınız, keskin kenarlar üzerinden çekmeyiniz. Kablo kopmasından dolayı kısa devre tehlikesi!
- Cihaz kullanılmadığında kapalı ve fişi prizden çekilmiş konumda olmalıdır. Kabloyu cihazın etrafına sarmayınız.
- Cihazı asla su/başka sıvı içine batırmayınız. Kısa devre tehlikesi!



- 8 yaşından büyük çocuklar ve fiziksel, duyuşsal veya zihinsel becerileri kısıtlı, deneyimi ve bilgisi eksik olan kişiler cihazı sadece, güvenliklerinden sorumlu bir kişinin denetimi altında veya cihazın güvenli kullanımı kendilerine gösterildikten sonra ve buna bağlı tehlikeleri anladıklarında kullanabilirler. Temizlik ve bakım işleri çocuklar tarafından, eğer gözetlenmediklerinde yapılamaz.
- Çocukların cihazla oynamaları yasaktır. Cihazı ve elektrik kablosunu 8 yaşından küçük çocuklardan uzak tutun. Cihazı çalışır durumda asla gözetimsiz bırakmayınız.
- Ambalaj malzemesi (örn. naylon poşet) çocukların eline geçmemelidir.
- Cihazı/cereyan kablosunu kesinlikle sıcak yüzeylere (elektrikli ocak) koymayınız/veya açık ateşe yaklaştırmayınız. Cihazı aşırı sıcaklığa (ısı kaynakları, radyatörler, güneş ışınları) maruz bırakmayınız. Yanan cihazları sadece yangın battanisiyle söndürünüz.
- Üretici tarafından tavsiye edilmeyen hiçbir aksesuarı kullanmayınız. Bunlar kullanıcı için tehlike oluşturabilir.
- Cihaz evde kullanım için öngörülmüştür, ticari kullanım için değil. Cihazı açık havada kullanmayınız.
- Cihazı kuru, düz, sağlam ve sıcaklığa dayanıklı bir zemin üzerinde çalıştırınız. Kaldırmadan önce soğumasını bekleyiniz.



Güvenlik Bilgileri

TR



- Asla suyun yakınında (küvet, lavabo vs) kullanmayınız. Yağmura/Neme maruz bırakmayınız. Cihazı sadece elleriniz kuruyken kullanınız!
- Cihaz suya düştüğünde, sudan çıkartmadan önce elektrik fişini çekiniz. Cihaz bir daha kullanılmadan önce bir uzman tarafından kontrol edilmelidir.



- Cihazın tamiri sadece uzman nitelikli servis elemanları tarafından yapılmalıdır. Bu şekilde yapılmayan işlemler kullanıcı için tehlike oluşturabilir.



- Cihazın talimatlarda belirtilen amaç dışında ve ya hatalı kullanıldığı, uzmanlarca tamir edilmediği durumlarda oluşan hasarlar garanti kapsamında sayılmaz.a
- Cihazı zaman saati veya uzaktan kumandalı şalterle çalıştırmayınız/bunlara bağlamayınız.
- Cihazın açıklıkları içine parmaklarınızı veya başka eşyalar sokmayınız. Cihazın açıklıklarının üzerini örtmeyiniz.
- Cihaz çalışırken çok fazla ısınır – dokunmayınız, yanma tehlikesi.
- Cihazın içine sıvı girmemelidir.
- Yemekleri çıkartırken içinden çıkan sıcak buharlara dikkat – yanma tehlikesi!
- Aletin tabanına konulacak sıcağa dayanıklı bir bez (pamuk) masada lekeler oluşmasını önler.

Bertaraf



- Çevreye siz de katkıda bulunun. Lütfen yerel düzenlemelere uymayı unutmayınız.
- Çalışmayan elektrikli cihazları, uygun elden çıkarma merkezlerine götürünüz. Kullanım sırasında insan ve çevre sağlığına tehlikeli veya zararlı olabilecek bir durum söz konusu değildir.
- Evsel atık değildir. Yerel düzenlemelere göre bertaraf edilmesi gerekir.



Indicații de siguranță

RO



- Conectarea la rețeaua de alimentare: tensiunea trebuie să corespundă datelor menționate pe eticheta lipită pe aparat.
- Este interzisă decuplarea cu mâna umedă a cablului de la sursa de alimentare. Cablul de alimentare trebuie decuplat de la sursa de alimentare în cazul în care prezintă semne de deteriorare în timpul utilizării, înaintea efectuării lucrărilor de curățare a aparatului, precum și înainte de poziționarea într-un alt loc după utilizare. Trebuie să se ajungă mereu la stecher.
- Verificați în mod regulat dacă au apărut semne de defecțiune sau de deteriorare pe: cablul principal de alimentare, pe aparat sau pe cablul prelungitor. Nu folosiți niciodată aparate defecte (inclusiv cabluri de alimentare avariate) – trimiteți acestea pentru reparații/înlocuire la producător sau centrul de service al producătorului sau la persoane calificate și competente. Nu demontați dvs. înșivă aparatul niciodată – Pericol de vătămare corporală!
- Este interzisă tragerea cablului de alimentare sau transportarea aparatului prin tragerea cablului de alimentare. Este interzisă îndoirea, strângerea cablului de alimentare sau poziționarea acestuia pe suprafețe ascuțite. Pericol de scurt-circuit prin ruperea cablului!
- În cazul în care aparatul este neutilizat/nesupravegheat, se recomandă oprirea și deconectarea acestuia de la sursa de alimentare. Este interzisă înfășurarea cablului de alimentare în jurul aparatului.
- Nu scufundați aparatul niciodată în apă sau în alte lichide. Pericol de scurtcircuit!



- Acest aparat poate fi utilizat de copii cu vârsta sub 8 ani, de persoanele cu capacități fizice, senzoriale sau mentale reduse sau de persoane fără cunoștințe sau experiență doar sub supraveghere sau după o instruire care să le ofere informațiile necesare privind utilizarea sigură a aparatului și să le permită să înțeleagă pericolele la care se expun. Curățarea și întreținerea curentă nu trebuie efectuate de către copii nesupravegheați.
- Copii nu au voie să se joace cu aparatul. Țineți departe de copiii sub 8 ani aparatul și cablul de alimentare. Nu lăsați aparatul nesupravegheat în timpul funcționării.
- Nu lăsați la îndemâna copiilor materialele folosite pentru ambalarea aparatului (de ex. folii de plastic).
- Niciodată nu puneți/ poziționați aparatul/cablul de conectare pe o suprafață fierbinte (placa sobei) sau a fi aduse în apropiere de foc deschis. Nu expuneți aparatul la căldură (lângă sursele de încălzire, corpurile de încălzire, lumina solară). Dacă aparatul se aprinde/ies flăcări, atunci acoperiți-l cu o pătură anti-incendiu.
- Din motive de siguranță, nu folosiți accesorii nerecomandate/nevândute de producător.
- Aparatul este destinat doar utilizării în scopuri casnice. Este interzisă utilizarea aparatului în scopuri industriale și în spații deschise.
- Folosiți aparatul pe o suprafață netedă, stabilă, uscată și termorezistentă. Se lasă să se racească înainte de punerea sa la un loc închis pentru depozitare.



Indicații de siguranță

RO



- Este interzisă utilizarea aparatului în apropierea surselor de apă (cada de baie, chiuveta, etc). Este interzisă expunerea aparatului la ploaie/umezeală. Nu acționați aparatul cu mâinile umede!
- Dacă aparatul ar cădea în apă, înainte de a-l scoate, trageți în afară fișa de contact. Înainte de următoarea întrebuințare va trebuie să fie verificat de un specialist.



- Se recomandă efectuarea lucrărilor de reparații doar de către un specialist. Reparațiile efectuate de către o persoană neinstruită și neautorizată în acest sens constituie un pericol pentru utilizator.



- Garanția acordată devine nulă în cazul în care aparatul este utilizat în alte scopuri, decât cele pentru care a fost fabricat, dacă este utilizat în mod necorespunzător sau este reparat de o persoană neinstruită și neautorizată pentru efectuarea lucrărilor de reparații de acest fel Acest lucru duce la pierderea garanției și a dreptului de a beneficia de serviciile de garanție.
- Nu conectați aparatul/folosiți aparatul cu ceas temporizator sau comutator de la distanță.
- Nu introduceți degetele și obiecte în orificiile aparatului. Nu acoperiți fantele de ventilație.
- În timpul funcționării aparatul devine foarte fierbinte. Nu-l atingeți. Pericol de ardere!
- Nu este permis să ajungă în interiorul aparatului nici un fel de lichide.
- Vă rugăm acționați cu atenție atunci când se produc aburi, și îndepărtați alimentele cu atenție – în caz contrar apare pericolul de a suferi arsuri!
- Așezarea unei bucăți de haină termorezistentă (din bumbac) sub baza aparatului previne pătrarea suprafeței de masă.

Eliminarea aparatului



- Aparatele neutilizate trebuie dezactivate imediat. Scoateți ștecherul din sursa de alimentare și tăiați cablul de alimentare
- Aparatele electronice nefolosite trebuie predate vânzătorului sau într-un loc destinat colectării aparatelor de acest fel.
- Acest aparat nu este deșeu menajer. Îndepărtarea aparatului trebuie efectuată conform reglementărilor locale stabilite în acest sens.



Указания за безопасност

BG



- Мрежово захранване: Напрежението трябва да отговаря на данните върху типовата табелка.
- Щепселът не трябва да се дърпа от кабела/с мокри ръце. Щепселът се издърпва при повреда по време на употреба, преди почистване, преместване, след употребата. Щепселът трябва да остане достъпен по всяко време.
- Уредът/мрежовият кабел/удължителният кабел се контролира за повредени места. Никога не пускайте в експлоатация повредени уреди (вкл. захранващ кабел) – ремонта/смяната възлагайте на производителя, негов сервиз или на квалифицирани специалисти. Никога не отваряйте сами уреда – опасност от нараняване!
- Уредът не трябва да се дърпа/носи за кабела. Кабелът не трябва да се огъва, прищипва или дърпа върху остри ръбове. Опасност от късо съединение поради пречупване на кабела!
- Неизползваните/намиращите се без надзор уреди се изключват и щепселът се издърпва от контакта. Кабелът не трябва да се завива около уреда.
- Никога не потапяйте уреда във вода/други течности. Опасност от късо съединение!



- Децата над 8 години и хора с ограничени физически, сетивни или душевни способности, на които липсват опит и познания, могат да използват уреда само когато са надзирани от лице, отговорно за тяхната безопасност или когато им е показано безопасното използване на уреда и те са разбрали опасностите, свързани с това. Работите по почистване и поддръжка не трябва да се извършват от деца без надзор.
- Деца не бива да играят с уреда. Дръжте уреда и захранващия кабел далеч от деца под 8 години. Никога не оставайте уреда да се ползва без надзор.
- Опаковъчният материал (напр. торбички) не трябва да попада в детски ръце.
- Уредът/свързващият кабел не трябва да се поставя върху горещи повърхности (котлон) или в близост до открит огън. Не излагайте уреда на силна топлина (източници на топлина, отоплителни тела, слънчеви лъчи). Гасете запалените уреди само с противопожарно одеяло.
- По причини, свързани с безопасността не трябва да се използват аксесоари, които не се препоръчват/продават от производителя.
- Уредът е предназначен да се използва в домакинството, а не за промишлена употреба. Уредът не трябва да се използва на открито.
- Използвайте уреда поставен върху суха, равна, стабилна и топлоустойчива основа. Уредът се оставя да се изстине, преди да се прибере.



Указания за безопасност

BG



- Да не се използва никога в близост до вода (вани, мивки и др.). Да не се излага на дъжд/влага. Използвайте уреда само със сухи ръце!
- Ако уредът падне във вода, издърпайте щепсела преди да го извадите. Преди следващата употреба, уредът трябва да се контролира от квалифицирано лице.



- Ремонтите по уреда да се извършват само от квалифицирано лице. При неправилни и некомпетентни ремонти могат да възникнат значителни опасности за потребителя.



- Ако уредът не се използва по предназначение, се обслужва неправилно или ремонтира от неквалифицирано лице, не може да се поеме за отговорност в случай на щета. В такъв случай отпада гаранционната претенция.
- Не използвайте/свързвайте уреда към превключвател с таймер или превключвател с дистанционно управление.
- В отворите на уреда не трябва да се пхат пръсти или предмети. Не покривайте отвора на уреда.
- По време на експлоатация уредът става много горещ – да не се докосва, опасност от изгаряне.
- Във вътрешността на уреда не трябва да попада течност.
- Внимание, излизаща гореща пара при изваждане на ястията – опасност от изгаряне!
- Една термоустойчива кърпа (памучна) под дъното на уреда предотвратява петна по масата.

Отстраняване



- Старите уреди трябва веднага да се извадят от употреба. Издърпва се щепсела и се отрязва кабела.
- Електрическите уреди се предават в магазина или в пунктовете за събиране на такива.
- Не принадлежи към битовите отпадъци. Трябва да се рециклира в съответствие с местните разпоредби.



**Inhaltsverzeichnis | Sommaire | Indice |
Table of contents | Índice de contenido**

	Sicherheitshinweise Consignes de sécurité Direttive di sicurezza Safety instructions Indicaciones de seguridad	4
	Herzlich willkommen Bienvenue Benvenuti Welcome Bienvenidos	35
	Technische Daten Caractéristiques techniques Dati tecnici Technical data Datos técnicos	35
	Optionales Zubehör Accessoires en option Accessori opzionali Optional accessories Accesorios opcionales	35
	Geräteübersicht Description de l'appareil Descrizione dell'apparecchio Appliance description Visión general del aparato	36
	Vor Erstgebrauch Avant la première utilisation Prima del primo impiego Before using the appliance for the first time Antes del primer uso	37
	Gebrauchen Utiliser Uso Use Uso	38
	Reinigung Nettoyage Pulizia Cleaning Limpieza	40
	Wichtige Hinweise Remarques importantes Indicazioni importanti Important advice Indicaciones importantes	40
	Garantie-Hinweis Conseils concernant de garantie Dichiriazione de garanzia Guarantee Garantía - Nota	56



**Herzlich willkommen | Bienvenue | Benvenuti |
Welcome | Bienvenidos**

Bitte lesen Sie alle in dieser Gebrauchsanweisung aufgeführten Informationen durch. Bewahren Sie die Gebrauchsanweisung sorgfältig auf und geben Sie diese an Nachbenutzer weiter. Das Gerät darf nur für den vorgesehenen Zweck gemäß dieser Anleitung verwendet werden. Beachten Sie die Sicherheitshinweise. Gerät am besten an FI-Schutzschalter (max. 30 mA) betreiben.

Veuillez lire toutes les informations contenues dans ce mode d'emploi. Conservez ce mode d'emploi pour vous y référer et joignez-le à l'appareil si une autre personne doit l'utiliser. Cet appareil ne peut être utilisé que pour l'usage décrit dans ce mode d'emploi. Veuillez vous conformer aux consignes de sécurité. Brancher de préférence l'appareil sur une prise sécurité FI (max. 30 mA).

Leggere tutte le informazioni contenute in queste istruzioni per l'uso. Conservare con cura il presente manuale e trasmetterlo ad utenti seguenti. L'apparecchio deve essere adoperato solamente allo scopo previsto in conformità a queste istruzioni. Osservare le direttive di sicurezza. Usare l'apparecchio con un interruttore di circuito FI (max. 30 mA).

Please read all the information provided in these instructions. Keep the instructions in a safe place and pass them on to further users. The appliance must only be used for the intended purpose according to these instructions. Observe the notes on safety regulations. Appliance is best operated using an RCD (max. 30 mA).

Lea atentamente toda la información contenida en estas instrucciones de uso. Guarde cuidadosamente las instrucciones de uso y entréguelas a eventuales usuarios futuros. El aparato debe utilizarse únicamente con el fin previsto de conformidad con las presentes instrucciones. Tenga en cuenta las indicaciones de seguridad. Se recomienda operar el aparato conectándolo a un interruptor diferencial (máx. 30 mA).



**Technische Daten | Caractéristiques techniques | Dati tecnici |
Technical data | Datos técnicos**

700 W	1 m	100 mm 115 mm 290 mm
Leistung Puissance Potenza Output Potencia	Kabellänge Longueur du cordon Lunghezza del cavo Cable length Longitud del cable	Abmessung Dimensions Dimensioni Dimension Dimensiones



**Optionales Zubehör | Accessoires en option | Accessori opzionali |
Optional accessories | Accesorios opcionales**

Art. 7364.9800	Art. 7364.9801	Art. 7364.9802	Art. 7364.9803	Art. 7364.9804	Art. 7364.9805
Blumencake Platte Plaque en forme de fleurs Piastra per dolcetti a fiore Flower Cake plate Placa para pastelitos en forma de flor	Mini Donut Platte Plaque pour mini donuts Piastra per mini donut Mini Donut plate Plancha para donuts mini	Eisbecher Platte Plaque pour coupelles de glace Piastra per coppette gelato Ice Cream Cup plate Placa para conos de helado	Cake Pop Platte Plaque pour cake pops Piastra per cake pop Cake Pop plate Placa para cakepops	Madeleine Platte Plaque pour madeleines Piastra per madeleine Madeleine plate Placa para madalenas	Waffel Platte Plaque pour gaufres Piastra per cialde Waffle plate Placa para gofres



1

**Gussplatten | Plaques en fonte | Piastrre in ghisa |
Cast iron plates | Placas de fundición**

Mit heissem Spülwasser abreiben, nachtrocknen
Frotter avec de l'eau de vaisselle bouillante, sécher
Risciacquare strofinando con acqua calda, quindi asciugare
Clean off with hot water, dry afterwards
Frotar con agua caliente y secar



2

Gehäuse | Boîtier | Involucro | Housing | Carcasa

Feucht abwischen, trocken lassen
Essuyer avec un chiffon humide et sécher
Pulire con un panno umido e poi asciugarlo
Can be wiped with a damp cloth, then dried
Limpiarlo con un paño húmedo y dejarlo secar



3

Aufheizen | Chauffer | Scaldare | Heating up | Calentar



Einstecken
Enficher
Collegare
Plug in
Enchufar



5 Min. ohne Inhalt aufheizen
Chauffer 5 min. à vide
Riscaldare vuoto per 5 min.
Heat empty for 5 mins
Calentar 5 min. sin contenido



Abkühlen lassen, reinigen
Laisser refroidir, nettoyer
Fare raffreddare, pulire
Allow to cool, clean
Dejar enfriar, limpiar

i Herstellrückstände werden verbrannt. Rauch-/Geruchsentwicklung möglich – lüften!
Les résidus de fabrication sont carbonisés. Odeurs/fumée est possible – ouvrez une fenêtre!
Gli scarti si bruciano. Odori/fumo e possibile – aprire una finestra!
Residue from manufacturers is burned. Smell/smoke may develop – open a window!
Los residuos de fabricación se queman. Es posible que se formen olores/humo. ¡Ventilar!



Vorbereitung | Préparation | Preparazione | Preparation | Preparación

1



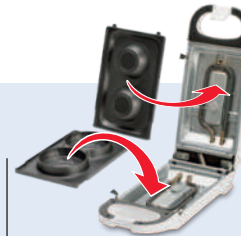
Teig vorbereiten
Préparer la pâte
Preparare l'impasto
Prepare dough
Preparar la masa



Auf ebener, trockener Unterlage aufstellen
Déplier sur une surface sèche et plate
Posizionare su una superficie piana ed asciutta
Place on a dry, flat surface
Colocar sobre una superficie plana y seca



Deckel öffnen
Ouvrir le couvercle
Aprire il coperchio
Open lid
Abrir la tapa



Gewünschte Gussplatten einsetzen
Insérer les plaques en fonte désirées
Insérere le piastre desiderate
Insert the plates you want to use
Colocar la placa de fundición deseada



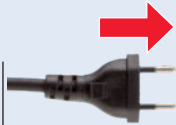
Gussplatten leicht einölen/einfetten
Huiler/graisser légèrement les plaques
Oliare/Ingrassare leggermente le piastre
Smear plates with a small quantity of oil or fat
Aceitar/Engrasar ligeramente las placas de fundición



Deckel schliessen
Fermer le couvercle
Chiudere il coperchio
Close lid
Cerrar la tapa

Zubereitung | Preparation | Preparazione | Prepare | Preparación

2



Einstecken
Enficher
Collegare
Plug in
Enchufar



Ca. 5 Min. vorheizen
Préchauffer ~ 5 min.
Riscaldare per 5 minuti.
Pre-heat for ~ 5 min.
Precalentar approx. 5 min.



Teig in Gussform geben
Verser la pâte dans le moule en fonte
Versare l'impasto nella forma in ghisa
Pour mix into mould
Poner la masa en el molde de fundición



Zubereiten
Préparer
Preparare
Bake
Preparación



Nach halber Backzeit Gerät am Handgriff umdrehen
A mi-cuisson, retourner l'appareil avec la poignée
A metà cottura, ruotare l'apparecchio utilizzando l'impugnatura
After half the baking time, turn device around using the handle
Una vez transcurrido la mitad del tiempo de cocción, girar el aparato por el asa

! Gerät wird im Betrieb sehr heiss – Verbrennungsgefahr! Gerät nur am Handgriff anfassen.
! L'appareil en fonctionnement est brûlant – risque de brûlure! Tenir l'appareil uniquement par la poignée.
Durante il funzionamento l'apparecchio diventa particolarmente caldo – pericolo di ustioni! Afferrare l'apparecchio solo dall'impugnatura.
The appliance will become very hot during use – danger of burns! Only hold the appliance by the handle.
El aparato se calienta mucho durante su funcionamiento – ¡peligro de quemadura! Asir el aparato sólo por el asa.

i Bei kurzen Pausen während dem Gebrauch immer den Deckel schliessen, damit die Wärme gespeichert wird.
i Fermer toujours le couvercle lors de brèves pauses pendant l'utilisation afin de conserver la chaleur.
In caso di brevi pause durante l'uso, chiudere sempre il coperchio per non disperdere il calore.
To save heat, always close the lid when iron not in use during cooking sessions.
Si realiza pequeñas pausas durante el uso, cierre siempre la tapa para que se mantenga el calor.

Nach der Zubereitung | Après la preparation | Dopo la preparazione | After processing | Tras la preparación

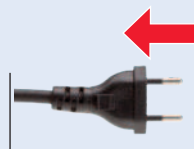
3



Deckel öffnen
Ouvrir le couvercle
Aprire il coperchio
Open lid
Abrir la tapa



Backgut entnehmen
Retirer le produit cuit
Prelevare il cibo preparato
Remove baked good
Retirar el producto cocido



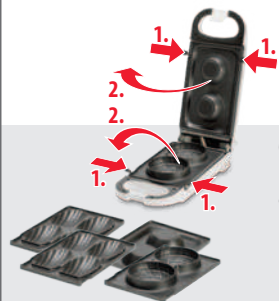
Ausstecken
Débrancher
Scolligare
Unplug
Desenchufar



Gerät abkühlen lassen
Laisser refroidir l'appareil
Lasciar raffreddare l'apparecchio
Allow to cool properly
Dejar enfriar el aparato



! Vor dem Reinigen immer den Netzstecker ausstecken und das Gerät abkühlen lassen. Nicht unter fließendem Wasser reinigen.
 Avant le nettoyage, toujours retirer la fiche de la prise et laisser refroidir l'appareil. Ne pas nettoyer sous l'eau courante.
 Estrarre sempre la spina prima della pulizia e lasciar raffreddare l'apparecchio. Non pulire con acqua corrente.
 Always unplug the power plug prior to cleaning and allow to cool properly. Do not clean under running water.
 Antes de limpiar, desenchufar siempre el aparato e dejar enfriar el aparato. No limpiar bajo agua corriente.



Gussplatten entfernen, mit heissem Spülwasser abreiben, nachtrocknen. Nicht spülmaschinenfest!
 Retirer les plaques en fonte, les frotter avec de l'eau de vaisselle bouillante, sécher. Non lavable au lave-vaisselle!
 Rimuovere le piastre, pulirle con acqua calda e asciugarle. Non lavabili in lavastoviglie!
 Remove plates, clean with hot water, allow to dry. Not suitable for dishwashers!
 Retirar la placa de fundición, enjuagar con agua caliente y secar. ¡No apto para lavavajillas!



Feucht abwischen, trocken lassen. Keine Lösungsmittel verwenden.
 Essuyer avec un chiffon humide et laisser sécher. Ne pas employer de solvants.
 Pulire con un panno umido e poi lasciare asciugare. Non usare mai soluzioni contenenti acidi.
 Can be wiped with a damp cloth, then dried. Do not use scourers or solvents.
 Limpiarlo con un paño húmedo y dejarlo secar. No utilizar disolventes.



Wichtige Hinweise | Remarques importantes | Indicazioni importanti | Important advice | Indicaciones importantes



Nie mit Metallgegenständen/Messern auf Gussplatten schneiden.
 Ne jamais couper avec des objets métalliques/couteaux sur des plaques en fonte.
 Non tagliare mai con oggetti metallici/coltelli sulle piastre.
 Never use metal objects/knives on the plates.
 Nunca cortar sobre las placas de fundición con objetos metálicos/cuchillos.



Backware kann brennen: Gerät nie in der Nähe von leicht entflammaren Materialien (z.B. neben/unterhalb von Gardinen) aufstellen.
 Les produits de pâtisserie peuvent brûler: Ne jamais placer l'appareil à proximité de matériaux inflammables (par ex. à côté/sous les rideaux).
 Il cibo in preparazione può bruciarsi: non posizionare mai l'apparecchio nelle vicinanze di materiali facilmente infiammabili (ad es. accanto/sotto tende).
 Pastries can burn – never leave the device close to inflammable materials (e.g. next to or underneath curtains).
 El producto cocido puede quemar: nunca colocar cerca de materiales fácilmente inflamables (p. ej., al lado o debajo de cortinas).



Bezpečnostní pokyny | Biztonsági előírások | Sigurnosni propisi | Varnostni predpisi | Bezpečnostné pokyny 14



Vítejte | Szívélyesen üdvözöljük | Dobrodošli | Prísrčno dobrodošli | Srdečne Vás vítame 42



Technické údaje | Műszaki adatok | Tehnički podaci | Tehnični podatki | Technické údaje 42



Volitelné příslušenství | Választható külön tartozék | Opcionalni pribor | Opcijski pribor | Opčné príslušenstvo 42



Čištění | Tisztítás | Čišćenje | Čiščenje | Čistenie 43



Důležitá upozornění | Fontos tudnivalók | Važne upute | Pomembna opozorila | Dôležité upozornenia 43



Všeobecný | A készülék bemutatása | Predstavljanje aparata | Predstavitev naprave | Prehľad spotrebiča 44



Před prvním použitím | Az első használat előtt | Prije prve uporabe | Pred prvo uporabo | Pred prvim použitím 45



Použití přístroje | A készülék használata | Uporaba aparata | Uporaba naprave | Použitie prístroja 46



Upozornění k záruce | Garancia – tájékoztatás | Garancija – Uputa | Opozorilo o garanciji | Upozornenie na záruku 56





Vítejte | Szívélyesen üdvözljük | Dobro došli | Prisrčno dobrodošli | Srdečne Vás vítame

Přečtěte si prosím informace uvedené v tomto návodu k použití. Návod k použití pečlivě uschovejte a předajte ho dalším uživatelům spolu s výrobkem. Výrobek smí být používán pouze k určenému účelu, a to v souladu s tímto návodem k použití. Přístroj zapojte nejlépe přes proudový chránič (max. 30 mA).

Kérjük, gondosan olvassa el a használati útmutatót. Az útmutatót őrizze meg, s további felhasználóknak is adja át. A készüléket csak a meghatározott célra, a jelen használati útmutató alapján szabad használni. A biztonságai előírásokat be kell tartani. Legjobb, ha a készüléket FI-védőrelével használja (max. 30 mA).

Molimo pažljivo pročitati uputstvo za uporabu. Sačuvajte uputstvo za uporabu i predajte ga drugim korisnicima. Aparat se može koristiti samo namjenski, temeljem priloženog uputstva za uporabu. Sigurnosni se propisi moraju poštivati. Uređaj je najbolje pogoiniti preko FI-sklopke (maks. 30 mA).

Skrbno preberite vse informacije v teh navodilih za uporabo. Navodila za uporabo skrbno shranite in jih predajte naslednjemu uporabniku. Napravo je dovoljeno uporabljati le v namen, predviden v teh navodilih za uporabo. Upošteвайте varnostne napotke. Najbolje je, da naprava deluje na FI zaščitnem stikalu (maks. 30 mA).

Prosím, prečítajte si všetky informácie uvedené v tomto návode na obsluhu. Tento návod na obsluhu dôkladne uschovejte a odovzdajte ho nasledujúcemu užívateľovi spotrebiča. Spotrebič smie byť prevádzkovaný iba v súlade s jeho určením a v súlade s návodom na obsluhu. Dodržiavajte bezpečnostné pokyny. Najvhodnejšie je zapojenie prístroja cez prúdový chránič (max. 30 mA).



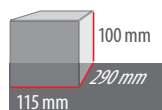
Technické údaje | Műszaki adatok | Tehnički podaci | Tehnički podatki | Technische údaje

700 W

Příkon
Teljesítmény
Snaga
Moč
Výkon

1 m

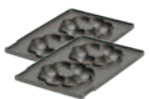
Délka kabelu
Kábelhosszúság
Dužina kabla
Dolžina kabla
Dĺžka kábla



Rozměry
Méretek
Dimenzije
Mere
Výška

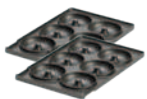


Volitelné příslušenství | Választható külön tartozék | Opcionalni pribor | Opcijski pribor | Opčné príslušenstvo



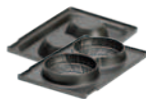
Art. 7364.9800

Deska na květinové muffiny
Virágtorta tál
Plata za kolačiče u obliku cvijeta
Model za torto z rožami
Platňa na tortu



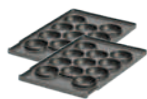
Art. 7364.9801

Deska na mini donuty
Mini-fánk tál
Plata za mini krafne
Model za mini krofe
Platňa na venčėky



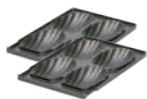
Art. 7364.9802

Deska na vafle na zmrzlinu
Fagyaltkehely tál
Plata za sladoledni kup
Model za sladoledne kupe
Platňa na zmrzlinový pohár



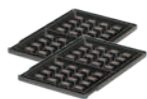
Art. 7364.9803

Deska na lízátku
Sütigolyótál
Plata za kolačiče u obliku lizalice
Model za sladice na palčkah
Platňa na kolačičky na paličke



Art. 7364.9804

Deska na sušenky
Madeleine
Madeleine tál
Plata za školjkice
Model za magdalence
Platňa na kolačičky Madeleine



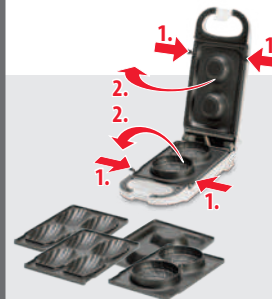
Art. 7364.9805

Deska na vafle
Ostyatál
Plata za vafle
Model za vaflje
Platňa na oblátky



Čištění | Tisztítás | Čišćenje | Čišćenje | Čistenie

- ! Před zahájením čištění vždy nejprve vytáhněte síťovou zástrčku z elektrické zásuvky a nechte přístroj vychladnout. Nečistěte pod tekoucí vodou.
- Tisztítás előtt mindig húzza ki a hálózati csatlakozót a konnektorból és hagyja kihűlni a készüléket. Ne mossa folyó víz alatt. Prijе čišćenja uvijek iskopčajte mrežni utikač i pustite da se uređaj ohladi. Ne čistite pod tekućom vodom.
- Pred začetkom čišćenja vedno izvlecite električni vtič in počakajte, da se naprava ohladi. Ne čistite pod tekočo vodo.
- Pred čistením vždy vyťahnite sieťovú zástrčku a prístroj nechajte vychladnúť. Prístroj nečistite pod tečúcou vodou.



Desky vyndejte, očistěte pod horkou vodou a vysušte. Nemyjte v myčce na nádobí!
Távolítsa el az öntött tálat, tisztítsa meg forró vízzel és hagyja megszáradni. Nem tisztítható mosogatógéppel!
Ukloniti lijevane plate, istrljati pod mlazom vrele vode, isprati, osušiti. Nije prikladno za perlicu posuđa!
Odstranite model, zdrgnite z vročo vodo za pomivanje, nato posušite. Ni dovoljeno prati v pomivalnem stroju!
Platne na odlievanie odstráňte, umyte v horúcej tečúcej vode a vysušte. Nevhodné na umývanie v umývačke!



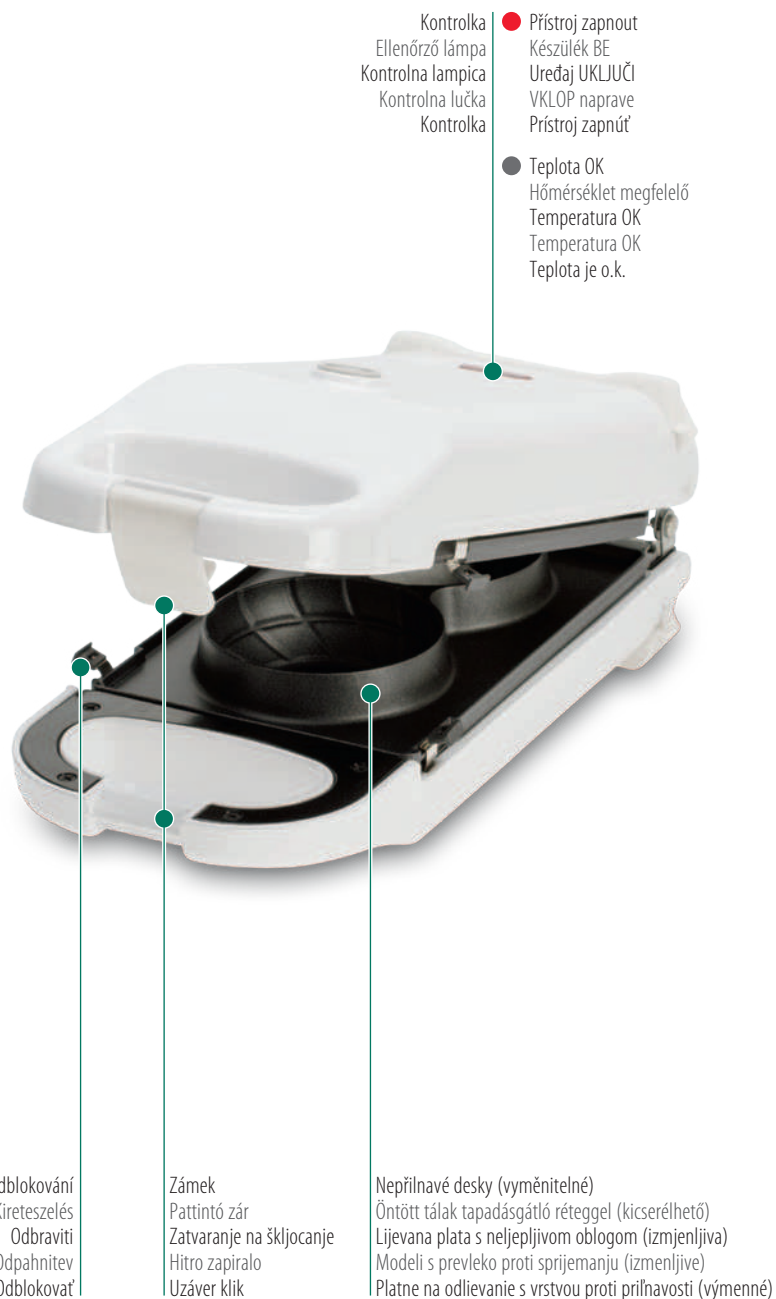
Otřete vlhkou utěrkou, nechte oschnout. Nepoužívejte rozpouštědla.
A készüléket nedves ruhával törölje le, majd hagyja megszáradni. Ne használjon oldószert.
Obrišite aparat vlažnom krpom, te ga ostavite da se osuši. Ne koristite otapala.
Napravo obrišite z vlažno krpo in ga pustite, da se posuši. Ne uporabljajte raztopil.
Utrite vlhkou handričkou a nechajte uschnúť. Nepoužíвайте rozpúšťadlá.



Důležitá upozornění | Fontos tudnivalók | Važne upute | Pomembna opozorila | Dôležité upozornenia

- ! Nikdy nekraťte na deskách kovovými předměty/noži.
Vágáshoz ne használjon fémtárgyakat/késeket az öntött tálon.
- ! Metalnim predmetima/noževima nikada ne sjeći po lijevanim platama.
Po modelu nikoli ne režite s kovinskimi predmeti/noži.
- ! Na platni na odlievanie nikdy nerezte kovovými predmetmi/nožmi.

- ! Pečivo se může vznítit: Přístroj nikdy nestavte do blízkosti snadno hořlavých materiálů (např. do blízkosti záclon).
A sütemény odaéghet: A készüléket soha ne állítsa könnyen gyulladó anyagok közelébe (például függöny mellé/alá).
- ! Proizvod koji se peče može izgorjeti. Uređaj nikad ne postavljajte u blizinu lako zapaljivih materijala (na primjer pored ili ispod zavjesa).
Material za peko lahko gori: naprave nikoli ne postavite v bližini hitro vnetljivih materialov (npr. ob zavesah ali pod njimi).
- ! Pečivo môže horieť: Prístroj preto nikdy neumiestňujte do blízkosti ľahko zápalných materiálov (napr. vedľa záclon/pod záclony).



- Kontrolka
Ellenőrző lámpa
Kontrolna lampica
Kontrolna lučka
Kontrolka
- Přístroj zapnout
Készülék BE
Uređaj UKLUČI
VKLOP naprave
Prístroj zapnúť
- Teplota OK
Hőmérséklet megfelelő
Temperatura OK
Temperatura OK
Teplota je o.k.

Odblokování
Kireteszelés
Odbraviti
Odpahnitev
Odblokovať

Zámek
Pattintó zár
Zatvaranje na škljocanje
Hitro zapiralo
Uzáver klik

Nepřilnavé desky (vyměnitelné)
Öntött tálak tapadásgátló réteggel (kicserélhető)
Lijevana plata s neljepljivom oblogom (izmenljiva)
Modeli s prevleko proti sprijemanju (izmenljive)
Platne na odlievanie s vrstvou proti priľnavosti (výmenné)



1

Desky | Öntött tálak | Lijevane plate |
Modeli | Platne na odlievanie

Důkladně umyjte horkou vodou, osušte
Mossa forró vízzel, dörzsölje le és szárítsa meg
Obrisati vručom vodom i deterdžentom, obrisati
Zdrgnite z vročo vodo, posušite
Utriteť horúcou vodou, osušiť



2

Plášť | Készülék ház | Kućište | Ohišje | Kryt

Otřete vlhkou utěrkou, nechte oschnout
A készüléket nedves ruhával törölje le, majd hagyja megszáradni
Obrisiť aparat vlažnom krpom te ga ostavite da se osuši
Napravo obrisiť z vlažno krpo in jo pustite, da se posuši
Utrite vlhkou handričkou a nechajte uschnúť



3

Zahřátí | Felfűtés | Ugrijati | Segrevanje | Zahriatie



Připojte
Dugja be
Utaknuti
Vtahnite
Pripojte k sieti



5 minut bez obsahu ohřivejte
5 percg melegítse üresen
Grijte 5 min. na prazno
5 min. segrevajte brez mase
Pät minút zahrievajte naprázdno



Nechte vychladnout, vyčistěte
Hagyja kihűlni, majd tisztítsa meg
Pustite da se ohladi, očistite
Počakajte, da se ohladi, očistite
Nechajte vychladnúť, vyčistite

i Dojde ke spálení výrobních zbytků. Může dojít ke vzniku kouře/zápachu – větrejte!
A gyártási maradványok kiégnek. Előfordulhat füstölés és szagképződés – szellőztesse ki!
Proizvodni ostančki će izgorjeti. Moguće je stvaranje dima i mirisa – prozračiti!
Sežgali se bodo ostanke, nastali pri izdelavi. Možno je nastajanje dima/vonja – prezračite!
Tým zhoria zbyky z výrobného procesu. Tvorba dymu/zápachu je možná – vetrajte!



**Použití přístroje | A készülék használata | Uporaba aparata |
Uporaba naprave | Použitie prístroja**

1 Před zahájením přípravy | Elkészítés előtt | Prije pripreme | Pred pripravo | Pred pripravou



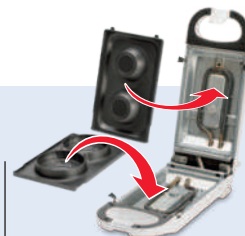
Připravte těsto
Készítse el a tésztát
Pripremite tijesto
Pripravite testo
Pripravte cesto



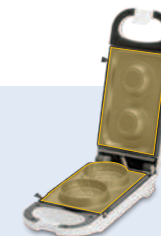
Přístroj instalujte na rovném a suchém podkladu
Sík, száraz felületre állítsa
Položite na ravnu, suhu podlogu
Postavite na ravno, suho podlago
Umístňte na rovný, suchý podklad



Otvěrete víko
Nyissa ki a fedelet
Otvorite poklopac
Odpriete pokrov
Otvorte kryt



Nasadte požadované desky
Helyezze be az óhajtott öntött tálat
Umetnuti željene lijevane plate
Vstavite želeni model
Použite príslušné platne na odlievanie

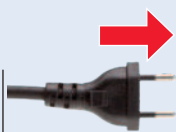


Desky lehce potřete olejem/tukem
Az öntött tálat olajozza/zsírozza be enyhén
Malo nauljiti/namastiti lijevane plate
Model rahlo naoiljite/namastite
Platne na odlievanie zľahka namažte olejom/tukom



Zavřete víko
Fedelet zárja le
Zatvoriti poklopac
Zapriete pokrov
Zatvorite veko

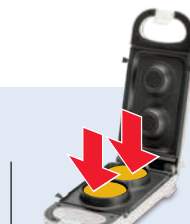
2 Příprava | Az étel elkészítése | Priprema | Priprava | Priprava



Připojte
Dugja be
Utaknuti
Vtaknite
Pripojte k sieti



Přibližně 5 minut předehřejte
Melegitse elő kb. 5 percig
Predgrijati oko 5 min.
Predhodno ogrevajte pribl. 5 min.
Nechajte zohrievat' cca 5 min.



Vložte těsto do formy
A tésztát öntse az öntött tála
Sipati tijesto u lijevani kalup
V model dajte testo
Cesto dajte do formy na odlievanie



Příprava
Sütés
Pripremite
Pripravite
Pripravujú sa obľátky



Po uplynutí poloviny doby pečení přístroj uchopte za rukojeť a otočte
A fél sütési eltelte után fordítsa meg a készüléket a kar segítségével
Nakon polovice vremena za pečenje uređaj okrenuti držeći za dršku
Po polovici časa peke obrnite napravo z ročajem
Po uplynutí polovice času na pečenje prístroj otočte za rukoväť

- ! Přístroj je během provozu velmi horký – nebezpečí popálení! Přístroj držte pouze za držadlo.
- ! A készülék üzemeltetés közben nagyon felforrósodik – Égési sérülés veszély! A készüléket csak a fogójánál fogja meg.
- ! Uređaj je pri radu vrlo vruć – opasnost od opekline! Uređaj primite samo za ručku.
- ! Med uporabo se naprava močno segreje – nevarnost opeklin! Napravo primite le za ročaj.
- ! Prístroj je počas prevádzky veľmi horúci – nebezpečenstvo popálenia! Prístroj chytajte iba za držadlo.

- ! Při krátkých přestávkách během použití vždy zavřete víko, aby nedocházelo k úniku tepla.
- ! Ha használat közben rövid szünetet tart, a fedelet mindig csukja le, hogy a ne hűljön ki a készülék.
- ! U kratkim stankama tijekom uporabe uvijek zatvorite poklopac kako bi se zadržala toplina.
- ! Pri krajših odmorih med uporabo vedno zapriete pokrov, da ostanejo plošče tople.
- ! Pri krátkych prestávkach počas používania vždy zatvárajte kryt, aby prístroj udržiaval teplo.

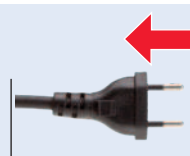
3 Po dokončení přípravy | Sütés után | Nakon pripreme | Po pripravi | Po príprave



Otvěrete víko
Nyissa ki a fedelet
Otvorite poklopac
Odpriete pokrov
Otvorte kryt



Odeberte hotové pečivo
Emelje ki a süteményt
Izvaditi pečení proizvod
Odstranite izdelek, ki ga pečete
Odoberte pečivo



Odpojte
Dugót húzza ki
Odspojiti
Izvlécite vtič
Odpojte od sieti



Nechte přístroj vychladnout
Hagyja lehűlni a készüléket
Ohladiti uređaj
Ohladite napravo
Prístroj nechajte vychladnúť



	Указания по безопасности Wskazówki dotyczące bezpieczeństwa Güvenlik Bilgileri Indicații suplimentare Указания за безопасност	24
	Приветствуем Вас Serdecznie witamy Hoşgeldiniz Bine ați venit! Сърдечно добре дошли	49
	Технические характеристики Dane techniczne Teknik Bilgiler Date tehnice Технически данни	49
	Дополнение Osprzęt opcjonalny Opsiyonal Aksam Accesorii opționale Опционални аксесоари	49
	Общий вид прибора Schemat orientacyjny urządzenia Cihaz Hakkında Bilgiler Prezentarea generală a aparatului Преглед на уреда	50
	Перед использованием в первый раз Przed pierwszym użyciem İlk Kullanımdan Önce Înainte de prima întrebuințare Преди първата употреба	51
	Эксплуатация Użycie Kullanımı Modul de utilizare Използване	52
	Очистка Czyszczenie Temizleme Curățire Почистване	54
	Важные указания Ważne wskazówki Önemli açıklamalar Informații importante Важни указания	54
	Указание по поводу гарантии Informația dotycząca gwarancji Garanti Açıklaması Garanția – Instrucțiuni Указание за гаранция	57



Ознакомьтесь со всеми указаниями в данном руководстве по эксплуатации. Бережно храните руководство по эксплуатации и передавайте его тому, кто окажется пользователем впоследствии. Используйте прибор по назначению, согласно данной инструкции. Соблюдайте указания по безопасности. Прибор лучше всего эксплуатировать с устройством защитного отключения (макс. 30 mA). Proszę przeczytać wszystkie informacje zamieszczone w niniejszej instrukcji obsługi. Instrukcję obsługi proszę przechowywać starannie i przekazać ją następnym użytkownikom. Urządzenia wolno używać tylko zgodnie z jego przeznaczeniem, zgodnie z niniejszą instrukcją obsługi. Proszę stosować się do wskazań dotyczących bezpieczeństwa. Urządzenia używać najlepiej z wyłącznikiem ochronnym FI (maks. 30 mA).

Cihazınızı kullanmaya başlamadan önce bu güvenlik talimatını ve kullanım kılavuzunu sonuna kadar dikkatli bir şekilde okuyunuz. Bu sayede cihazı güvenli ve sağlıklı bir şekilde kullanabilirsiniz. Cihazı başkasına verdiğinizde ya da başka kullanıcılar için kullanım talimatını birlikte vermeyi unutmayınız. Cihaz sadece öngörülmediği amaç için bu kılavuza uygun olarak kullanılabilir. Cihazı topraklanmış prizde kullanınız (max. 30 mA). Ürünü düşürmeyiniz. Darbelere maruz kalmamasını sağlayınız. Ambalaj üzerindeki işaretlemelere uyunuz.

Citiți cu atenție instrucțiunile de utilizare menționate în continuare. Păstrați această broșură și predați-o ulterior persoanei care urmează să utilizeze acest aparat. Este interzisă utilizarea aparatului în alte scopuri, decât cele pentru care a fost fabricat. Acordați atenție instrucțiunilor de siguranță. Din motive de siguranță se recomandă racordarea aparatului la o priză securizată tip FI (max. 30 mA).

Прочетете посочените в ръководството за употреба информации. Съхранете грижливо ръководството за употреба и го предайте на следващите потребители. Уредът може да се използва само за определената в това ръководство цел. Съблюдавайте указанията за безопасност. Уредът трябва да е включен към дефектнотоков прекъсвач (макс. 30 mA).



700 W	1 m	100 mm 290 mm 115 mm
Мощность Moc Güç Capacitatea Мощност	Длина провода Długość przewodu Kablo uzunluğu Lungimea cablului Дължина на кабела	Габариты Wymiary Ebat Dimensiuni Размери



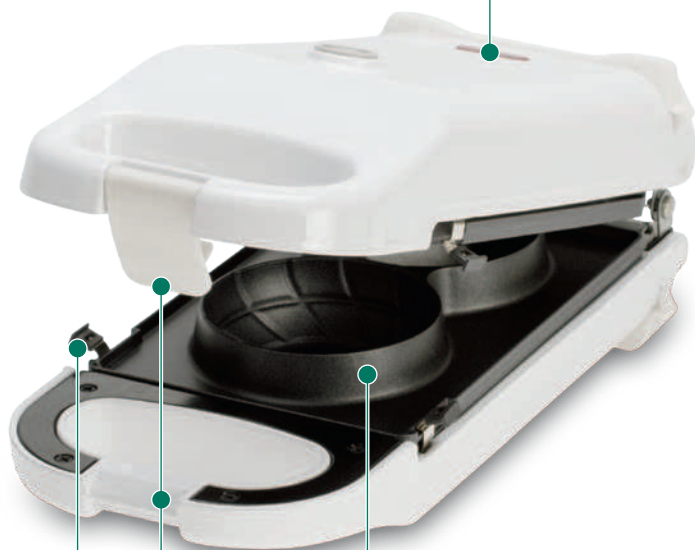
Art. 7364.9800	Art. 7364.9801	Art. 7364.9802	Art. 7364.9803	Art. 7364.9804	Art. 7364.9805
Форма для кексов «цветок» Forma do ciastek kwiatków Çiçek kek plakası Suport pentru prăjituri sub formă de floare Плоча с форми за кейк на цветя	Форма для мини-пончиков Forma do ciastek mini donuts Mini donut plakası Suport pentru mini-gogoși Плоча за мини понички	Форма для стаканчиков для мороженого Forma do pucharków do lodów Dondurma külahı plakası Suport pentru înghețată Плоча за сладоледени чашки	Форма для кейкпопов Forma do ciastek cake pop Pop kek plakası Suport pentru Cake Pop Плоча за кексчета	Форма для кексов «мадлен» Forma do magdalenek Madlen plakası Suport Madeleine Плоча за мадлене	Форма для вафель Forma do wafli Waffle plakası Suport pentru vafe Плоча за вафли

RU | PL | TR | RO | BG



Общий вид прибора | Schemat orientacyjny urządzenia |
Cihaz hakkında bilgiler | Prezentarea generală a aparatului |
Преглед на уреда

- Индикаторная лампа
Lampka kontrolna
Kontrol lambası
Lampa de control
Контролна лампа
- Прибор ВКЛ
Włączyć urządzenie
Makine AÇIK
Aparatul este in functiune
Уред ВКЛ.
- Температура в порядке
Temperatura - OK
Sıcaklık OK
Temperatura OK
Температура OK



Размыкать
Odblokować
Kilidin açılması
Deschideti
Деблокиране

Замок клик
Zamek zatrzaskowy
Klik sistemli kilit
Inchidere cu semnal/clic
Бързозатваряща се
закопчалка

Поверхности с антипригарным покрытием (заменяемые)
Płyty żeliwne z powłoką przeciwdziałającą przywieraniu (wymienne)
Yarışmaz döküm plakalar (değiştirilebilir)
Suport turnat cu strat antiadeziv (posibilitate de schimbare)
Чугунени плочи с незалепащо покритие (сменяеми)



Перед самым первым включением | Przed pierwszym użyciem |
İlk kullanımdan önce | Înainte de prima întrebuintare |
Преди първата употреба

Жаропрочные поверхности | Płyty żeliwne | Döküm
plakalar | Suporturi turnate | Чугунени плочи

1

Протереть горячей водой, вытереть насухо
Zetrzeć gorącą wodą do płukania, wysuszyć
Sıcak bulaşık suyuyla siliniz, kurutunuz
Spalati cu apa fierbinte si detergent, stergeti
Изтърква се с гореща вода и препарат, подсушава се



2

Корпус | Obudowa | Gövde | Carcasa | Корпус

Вытереть насухо, дать высохнуть
Wytrzeć wilgotną ściereczką, następnie poczekać, aż wyschnie
Nemli bezle siliniz, kurumaya bırakınız
Se spală, după care se lasă să se usuce
Изтърква се с влажна кърпа, оставя се да изсъхне



3

Нагрев | Podgrzać | Isıtılmas | Incalzirea | Нагреване



Подключить вилку
Podłączyć do gniazdka
Fişi prize takınız
Conectarea la priză
Включване



Разогреть 5 минут без содержимого
Rozgrzewać 5 min. bez ciasta
İçi boşken 5 dakika ısıtınız
Încălziți fără conținut timp de 5 minute
Загрейте 5 мин. без съдържание



Дать остыть и прочистить
Odstawić do ostygnięcia, wyczyścić
Soğumasını bekleyiniz, temizleyiniz
Lăsați să se răcească și curățați
Оставьте да изстине, почистете

i Отходы производства выгорают. Возможно появление копоти/появление посторонних запахов – проветрить!
Pozostałości fabryczne ulegają spaleniui. Istnieje ryzyko powstania dymu/zapachu – przewietrzyć!
Üretim kalıntılarını yanar. Duman/koku oluşumu mümkün – havalandırınız!
Se ard patile inutile ramase din fabricatie. Este posibil sa se formeze fum/simta miros – se aerisește!
Остатъците от производството изгарят. Възможно е да се появи дим/мирс – проветрете!

**Garantie-Hinweis | Informations de garantie | Dichiriazione di garanzia |****Warranty information | Garantia – Nota****Upozornění k záruce | Garancia – tájékoztatás | Garancija – Uputa |****Opozorilo o garanciji | Upozornenie na záruku**

DE Für dieses Gerät leisten wir Ihnen 5 Jahre Garantie ab Kaufdatum. Die Garantieleistung besteht im Ersatz oder in der Reparatur eines Gerätes mit Material- oder Fabrikationsfehlern. Ein Austausch auf ein neues Gerät oder die Rücknahme mit Rückerstattung des Kaufbetrages ist nicht möglich. Von den Garantieleistungen ausgeschlossen sind normale Abnutzung, gewerblicher Gebrauch, Änderung des Originalzustandes, Reinigungsarbeiten, Folgen unsachgemäßer Behandlung oder Beschädigung durch den Käufer oder Drittpersonen, Schäden, die auf äussere Umstände zurückzuführen oder die durch Batterien verursacht werden. Die Garantieleistung setzt voraus, dass das schadhafte Gerät mit der von der Verkaufsstelle datierten und unterzeichneten Garantiekarte oder mit der Kaufquittung auf Kosten des Käufers eingesandt wird.

FR Pour cet appareil, nous accordons une garantie de 5 ans à compter de la date d'achat. La prestation de garantie couvre le remplacement ou la réparation d'un appareil présentant des défauts de matériel ou de fabrication. Tout échange contre un appareil neuf ou reprise avec remboursement est impossible. Sont exclus des prestations de garantie l'usure normale, l'utilisation à des fins commerciales, la modification de l'état d'origine, les opérations de nettoyage, les conséquences d'une utilisation impropre ou d'un endommagement par l'acheteur ou des tiers, les dommages provoqués par des circonstances extérieures ou occasionnés par des piles. La prestation de garantie nécessite que l'appareil défectueux soit retourné aux frais de l'acheteur, accompagné du bon de garantie daté et signé par le point de vente ou de la preuve d'achat.

IT Questo apparecchio è provvisto di una garanzia di 5 anni a partire dalla data di acquisto. La garanzia include la sostituzione oppure la riparazione di un apparecchio con difetti di materiale o di fabbricazione. Sono escluse a sostituzione con un nuovo apparecchio oppure la restituzione con rimborso dell'importo d'acquisto. La garanzia è esclusa in caso di normale usura, uso commerciale, modifica dello stato originale, lavori di pulizia, conseguenze derivanti da un utilizzo inappropriato oppure danni provocati dall'acquirente o da terze persone, danni da ricondurre ad eventi esterni o arrecati da batterie. La garanzia presuppone che le spese di spedizione dell'apparecchio danneggiato insieme al certificato di garanzia firmato e datato dal punto vendita oppure insieme alla ricevuta d'acquisto siano a carico dell'acquirente.

EN With this appliance you get a 5 year guarantee starting from the date of purchase. Under the guarantee, in the case of material or manufacturing defects, the appliance will be replaced or repaired. Replacement with a new appliance or money back return is not possible. Excluded from the guarantee is normal wear and tare, commercial use, alterations to the appliance as purchased, cleaning activities, consequences of improper use or damage by the purchaser or a third person, damage, that can be attributed to external circumstances or caused by the batteries. The guarantee requires that the faulty appliance be returned at the purchaser's expense along with the retail outlets dated and signed guarantee card or a sales receipt.

ES Para este aparato le ofrecemos 5 años de garantía a partir de la fecha de compra. La prestación de garantía consiste en la sustitución o reparación de un aparato con errores de material o fabricación. El cambio por un aparato nuevo o la devolución con reembolso del importe de la compra no son posibles. Quedan excluidos de la prestación de garantía los casos siguientes: desgaste normal, uso comercial, modificación del estado original, trabajos de limpieza, consecuencias de un manejo inadecuado o daños por parte del comprador o terceros, daños atribuibles a circunstancias externas o provocados por las pilas. La prestación de garantía requiere que el aparato dañado sea remitido a portes pagados por el comprador con la tarjeta de garantía fechada y firmada por el establecimiento de venta o con el recibo de compra.

CZ Na tento přístroj je poskytována záruka 5 roky od data prodeje. V rámci záručního plnění provedeme náhradu nebo opravu dílů, u kterých se projeví vada materiálu nebo zpracování. Výměna za nový přístroj nebo vrácení přístroje proti vrácení peněží částky není možné. Záruční plnění je vyloučeno v případech normálního opotřebení, komerčního použití, změny originálního stavu, čistících prací, následků neodborného zacházení nebo poškození kupujícím či třetí osobou, škod vzniklých vnějšími vlivy nebo bateriemi. V případě reklamace je nutné zaslat nefunkční přístroj na náklady kupujícího spolu s potvrzeným záručním listem, na kterém je uvedeno místo a datum prodeje a podpis prodávajícího, nebo s dokladem o koupi.

HU Erre a készülékre a vásárlás dátumától kezdve 5 év garanciát adunk. A garancia a készülék anyag-, vagy gyártási hibája miatt szűkségessé váló pótlására vagy javítására terjed ki. Új készülékre való kicserélés vagy a vételár visszatérítésével való visszavétel nem lehetséges. A garancia nem terjed ki a normális elhasználódásra, ipari jellegű használatra, eredeti állapot megváltoztatására, tisztításból, szakszerűtlen kezeléssel, a készülék vévő által előidézett sérüléséből eredő, vagy harmadik személy által előidézett károokra valamint azokra a külső hatásokra, amelyek az elemek kórohatnak. A garancia feltételezi a hibás készülék vásárlás helyén dátumozott és aláírt garanciajeggyel vagy vásárlási nyugtájával együtt, a vévő költésére történő megküldését.

HR Za ovaj uređaj dajemo Vam 5 godine garancije od dana kupnje. Garancijske usluge postoje kod nadomjestka ili popravka uređaja kod greška u materijalu ili u proizvodnji. Nije moguća zamjena za novi uređaj ili vraćanje uz povrat kupovne cijene. Isključena su od garancijskih usluga normalnog habanja, korištenje u obrtničke svrhe, promjena originalnog stanja, radovi čišćenja, posljedice nepravomjernog korištenja ili oštećenja od strane kupca ili treće osobe, štete koje su nastale vanjskim djelovanjem ili koje su uzrokovane baterijama. Oštećeni uređaj mora biti poslan sa garancijskom kartom koja je datirana i potpisana ili uz račun kupca, koju su uvjet za garancijske usluge.

SL Za to napravo vam dajemo 5 leti garancije od dneva nakupa. Garancijska storitev je sestavljena iz nadomestila ali popravila naprave z napako v materialu ali izdelavi. Zamenjava z novo napravo ali vračanje s povrnitvijo kupnine ni možno. Iz garancijskih storitev so izključeni normalna obraba, raba v obrtne namene, sprememba originalnega stanja, čiščenje, posledica nepravilnega ravnanja ali poškodbe, ki so jih povzročili kupci ali tretje osebe, škoda, ki izhaja iz zunanjih okoliščin ali jo je povzročila baterija. Pogoji za garancijsko storitev je, da poškodovano napravo pošljete na račun kupca, s popisano garancijsko kartico ali z računom, ki ga je potrdilo prodajno mesto.

SK Na tento prístroj Vám poskytujeme 5-ročnú záruku od dátumu kúpy. Záruka sa vzťahuje na náhradu alebo na opravu prístroja s materiálovými alebo výrobnými chybami. Výmena za nový spotrebič alebo vrátenie spotrebiča s refundáciou kúpnej ceny nie je možné. Neručíme za normálne opotrebenie, použitie na komerčné účely, zmeny originálneho stavu, čistiace práce, následky neodborného zaobchádzania alebo poškodenia kupujúcim alebo tretím, škody vyplývajúce z vonkajších okolností alebo škody zapríčinené batériami. Predpokladom záručného plnenia je zaslanie chybného spotrebiča spolu potvrzeným záručným listom, na ktorom je uvedené miesto a dátum predaja a podpis predávajúceho alebo s potvrdenkou o kúpe na náklady kupujúceho.

**Указание по поводу гарантии | Informacja dotycząca gwarancji | Garanti Açıklaması |****Garantia – Informații | Указание за гаранция**

RU На данное изделие предоставляется 5-летняя гарантия со дня покупки. Гарантия предоставляется для замены или ремонта прибора при дефекте материала или производственном дефекте. Замена на новый прибор или возврат с возвратом внесенной за покупку суммы невозможна. Гарантия не предоставляется в случае естественного износа, использования в коммерческих целях, изменения первоначального состояния, работ по очистке, при последствии ненадлежащего обращения или повреждении покупателем или третьими лицами, поломке, вызванной внешними обстоятельствами, или из-за батарей. Согласно условиям гарантии неисправный прибор должен быть выслан за счет покупателя с гарантийным талоном, на котором проставлена дата и место приобретения и подпись, или квитанцией, подтверждающей покупку.

PL Na niniejsze urządzenie udzielamy Państwu pięcioletniej gwarancji od daty jego zakupu. Usługa w ramach gwarancji polega na zamianie lub naprawie urządzenia mającego usterki materiałowe lub fabryczne. Wymiana na nowe urządzenie lub zwrot ze zwrotem kwoty zakupu nie jest możliwe. Usługa gwarancyjna nie obejmuje normalnego zużycia, przemysłowego użycia, zmian stanu oryginalnego, prac czyszczeniowych, skutków niewłaściwego obchodzenia się z urządzeniem lub uszkodzeń spowodowanych przez nabywcy lub osobę trzecią, szkód wynikających z zewnętrznych okoliczności lub spowodowanych przez baterie. Usługa gwarancyjna zakłada przesłanie na koszt nabywcy uszkodzonego urządzenia wraz z datowaną i podpisaną przez punkt sprzedaży kartą gwarancji lub też z pokwitowaniem kupna.

TR Bu cihaz için, satın alma tarihinden itibaren 5 yıl garanti sunmaktayız. Malin bütün parçaları dahil olmak üzere taami firmamızın garantisini kapsamındadır. 3. Malin tamiri süresi en fazla 20 (yirmi) iş günüdür. Bu süre, mala ilişkin arızanın servis istasyonuna, servis istasyonunun olmaması durumunda malin satıcısı, bayii, acentesi, temsilciliği, ithalatçısı ve imalatçısı-üreticisinden birisine bildirim tarihinden itibaren itibaren başlar. Malın arızasının 10 gün içerisinde giderilmesi halinde imalatçısı-üretici veya ithalatçı malın tamiri tamamlanmaya kadar, benzer özelliklere sahip başka bir mal tüketicinin kullanımına tahsis etmek zorundadır. 4. Ürünün garanti süresi içerisinde, gerek malzeme ve işçilik, gerekse montaj hatalarından dolayı arızalanması halinde işçilik masrafları, değiştirilen parça bedeli ya da herhangi bir ad altında hiçbir ücret talep etmeksizin tamiri yapılacaktır. 5. Tüketicinin onarım hakkını kullanmamasına rağmen malın; tüketiciye teslim edildiği tarihten itibaren, belirlenen garanti süresi içinde kalmak kaydıyla, bir yıl içerisinde; aynı arızanın ikiden fazla tekrarlanması veya farklı arızaların dörtten fazla meydana gelmesi veya belirlenen garanti süresi içerisinde farklı arızaların toplamının altıdan fazla olması unsurlarının yanı sıra bu arızaların maldan yararlanmamayı süreklilik kılması, tamiri için gereken azami sürenin aşılması, firmamızın servis istasyonunun, servis istasyonunun mevcut olmaması durumunda sırasıyla satıcı, bayii, acente, temsilciliği veya imalatçısı-üreticisinden birinin düzenleyeceği raporla arızanın taminirini mümkün bulunmadığını belirlenmesi durumlarında tüketici malın ücretsiz değiştirilmesini, bedel iadesini veya ayıp oranında indirim talebini iletilebilir. 6. Ürünün kullanma kılavuzunda yer alan hususlara aykırı kullanımlarından kaynaklanan arızalar garanti kapsamı dışındadır. 7. Garanti Belgesi ile ilgili olarak çikabileceğiniz sorular için Gümrük ve Ticaret Bakanlığı Tüketici Korunması ve Piyasa Gözetimi Genel Müdürlüğü'ne başvurabilirsiniz. GARANTİ KAPSAMINA GİRMEYEN HUSULAR (KULLANIM HATALARI): 1. Yasal garanti süresinin dolmasından sonra meydana gelen arızalar, 2. Cihazın kullanıcı tarafından usulüne uygun olmayan biçimde kullanılması nedeniyle meydana gelen arızalar, (cihazın kullanım kılavuzunda gösterildiği şekilde işletilmemesi durumunda), 3. Diğer cihazların ilişkili kullanımda yola açtığı arızalar, 4. Cihazda üreticiden kaynaklanmayan değişiklikler veya hasarlar, örneğin cihazın yetkisine sahip olmayan tamirhaneler tarafından açılması durumunda, 5. Elektrik ve telefon şebekesinden doğan tüm arızalar (elektrik kesilmesi, voltaj dalgalanması v.b.), 6. Garanti ürünleri yetkili servis dışındaki herhangi bir ad altında hiçbir ücret talep etmeksizin yapılması, 7. Garanti etiketi olan ürünlerde etiketin zarar görmesi, 8. Ürünün çizilme, çizik, v.b. gibi hasarlar, 9. Düşme, çarpma, darbe v.b. nedenlerden meydana gelen arızalar, 10. Tozlu, rutubetli, aşırı sıcak ya da soğuk ortamlarda oluşan arızalar, 11. Sel, yangın, deprem, yıldırım düşmesi v.b. gibi doğal afetlerin sebep olduğu arızalar, 12. Virüslerden ve yazılımlardan kaynaklanan her türlü problemler, 13. Veri kaybından doğacak problemler, 14. Ürünlerde oluşacak elektromanyetik (esd) hasarlar, 15. Hatalı paketleme sebebi ile elden teslim/kargo ile gönderim sırasında oluşabilen arızalar, garanti kapsamı dışındadır. Destek ve İrtibat: Ürünlerimize ilişkin sorularınız olması ya da yardıma gereksinim duymanız halinde, www.teknoservis.net adresi üzerinden ücretsiz teknik destek servisimize ulaşabilirsiniz. Ayrıca teknik destek ekibimiz size telefonla da danışma hizmeti verebilir. Lütfen www.teknoservis.net internet adresimizden sayfamızı ziyaret ederek, size en yakın teknik servisimizin telefon numarasını bulunuz. Emniyet ve Kullanım Uyarıları: Bu üründen kullanıcı tarafından onarılabilecek hiçbir parça bulunmamaktadır. Servis işlemi yalnızca yetkili servis personeli tarafından gerçekleştirilmelidir. Cihaz periyodik bakım gerektirmez, her kullanımdan sonra temizliğinin yapılması önerilir. Cihazınızla birlikte gelen aksesuarları kolaylıkla kendiniz takip edebilirsiniz. Olası bir arıza durumunda cihazın yetkili teknik servisimize ulaşmanız gerekmektedir. Bu cihaz yalnızca evde kullanıma yöneliktir. Bakanlıkça tespit ve ilan edilen kullanım ömrü 7 (yeddi) yıldır. Ürünlerle ilgili destek ve irtibat için lütfen JetService'ye başvurunuz. Servis ve ürün konusunda irtibat numarası: +90 212 313 3013; www.jetsevis.com; info@jetsevis.com

RO În cazul acestui aparat perioada de garanție este de cinci ani, calculată de la data vânzării. Prestarea serviciului de garanție constă în înlocuirea sau repararea unui aparat care prezintă defecțiuni materiale sau de fabricație. Înlocuirea cu un aparat nou sau luarea înapoi cu anularea contractului de vânzare-cumpărare nu este posibilă. Serviciul de garanție nu este prestat în cazul uzurii normale, a utilizării abuzive sau necorespunzătoare, în cazul modificării stării originale a aparatului, în cazul efectuării lucrărilor de curățare a aparatului sau în cazul deteriorării aparatului de utilizator sau de persoane terțe, în cazul pagubelor cauzate de condiții externe sau de baterii. Serviciul de garanție este prestat numai în cazul în care produsul deteriorat este însoțit de fișa de garanție datată și semnată de unitatea de la care a fost achiziționat produsul sau în cazul în care aparatul va fi trimis în vederea efectuării lucrărilor de reparație de către Cumpărător, care va anexa la aparat și chitanța primită în momentul cumpărării aparatului.

BG Ние Ви даваме 5 години гаранция за този уред, считано от датата на закупуване. Гаранционната услуга се състои в замана или ремонт на уред, който е с материални или фабрични дефекти. Размяна с нов уред или връщане на парите не са възможни. Изключения от гаранцията са нормално износване, промишлена употреба, промяна на оригиналното състояние, почиствателни дейности, резултати от неправилно третиране или повреда от купувача или трети лица, щети, които се дължат на външни обстоятелства или са причинени от батерии. За извършване на гаранционната услуга повреденият уред се изпраща за сметка на купувача с подпечатаната, датирана и подписана от магазина гаранционна карта или касов бон на посочения в гаранционната карта адрес.



Garantieschein 5 Jahre Garantie | Bulletin de garantie 5 années de garantie | Garanzia 5 anni di garanzia |
 Guarantee 5 years warranty | Certificado de garantía 5 años de garantía
 Záruční list záruka 5 roky | Garancia tanúsítvány 5 év garanciáról | Garancijsko pismo 5 godine garancije |
 Garancijski list 5 leti garancije | Záručný list záruka 5 roky
 Гарантийный талон действителен 5 года | Karta gwarancji 5 lata | Garanti belgesi 5 yıl garanti |
 Certificat de garanție 5 ani | Гаранционна карта 5 години



Modell/Erzeugnis Modèle/Produit Modello/Prodotto Model/Product Modelo/Producto	Model/Výrobek Modell/Gyártmány Model/Proizvod Model/Izdelek Model/Výrobok	Модель/Изделие Model/Produkt Model/Ürün Model/Produs Модел/Изделие	
Seriennummer Numéro de série Numero di serie Serial number Número de serie	Sériové číslo Sorozatszám Serijski broj Serijska številka Sériové číslo	Серийный номер Numer serijny Seri numarası Numărul serial Сериен номер	
Verkäuferfirma Firme Ditta Company Empresa vendedora	Prodejce (firma) Árusító cég Prodajna tvrtka Podjetje prodajalca Predajca	Предприятие-продавец Firma sprzedająca Satıcı firma Firma de vânzare Фирма-продавач	
Verkäufer Vendeur Venditore Sales assistant Vendedor	Prodavač Árusítja Prodavač Prodajalec Predavač	Продавец Sprzedawca Satıcı Vânzător Продавач	
Verkaufs-/Lieferdatum Date de vente/livraison Data di vendita/consegna Sales/delivery date Fecha de venta/entrega	Datum prodeje/dodání Eladási-/szállítási dátum Datum prodaje/isporuke Datum prodaje/dobave Dátum predaja/dodávky	Дата продажи/поставки Data sprzedazy/dostawy Satış-/teslim tarihi Data vânzării/data livrării Дата на продажба/доставка	
Stempel Timbre Timbro Stamp Sello	Razítko Pecset Pečat Žig Pečiatka	Печать Pieczęćka Damga Ștampila Печат	
Käufer Acheteur Aquirente Customer Comprador	Kupující Vevő Kupac Kupec Kupujúci	Покупатель Osoba kupująca Satın alan Cumpărător Купувач	



CH Trisa Electronics AG
Kantonsstrasse 121
CH-6234 Triengen
info@trisaelectronics.ch
+41 41 933 00 30

TR TRISA ELEKTRİKLI EV ALETLERİ VE KİŞİSEL BAKIM ÜRÜNLERİ
MAHMUTBEY MAH. TAŞOCAKLARI YOLU CAD. AĞAOĞLU MY OFFICE
212 NO:259 BAĞCILAR
İSTANBUL TÜRKİYE
Tel: +90 212 446 0001
Fax: +90 212 447 0002
MÜŞTERİ HİZMETLERİ: JETSERVİS
TEL: +90 212 213 3013
www.trisa.com.tr

DE HKS
Electronics Vertriebs GmbH
Graf von Stauffenbergstrasse 8
D-63150 Heusenstamm
HKS-GmbH@T-online.de
+49 (6104) 5920

BG Trisa GmbH
43A, Gorski Patnik Strasse
BG- 1421 Sofia

AT Franz Holzbauer
Service GmbH
Unterhaus 33
A-2851 Krumbach
service@trisaelectronics.at
+43 (2647) 4304070