



# QUADRICOPTERE MINI QUAD

## MODE D'EMPLOI

Félicitations pour l'achat d'un quadricoptère nVision Mini Quad. Afin d'obtenir un fonctionnement correct et sûr, veuillez lire attentivement ce mode d'emploi. Ceci n'est pas un jouet.

### CONTENU DE LA BOITE



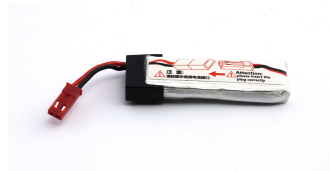
Mini Quad



Emetteur



Chargeur

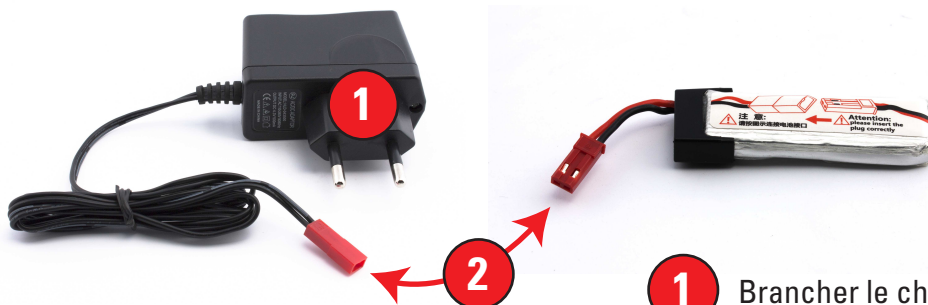


Accu Lipo



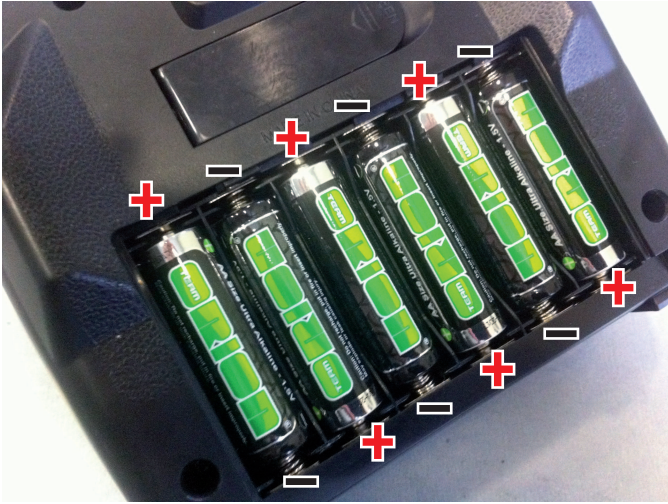
Hélices de rechange

### ETAPE 1 CHARGE DE L'ACCU



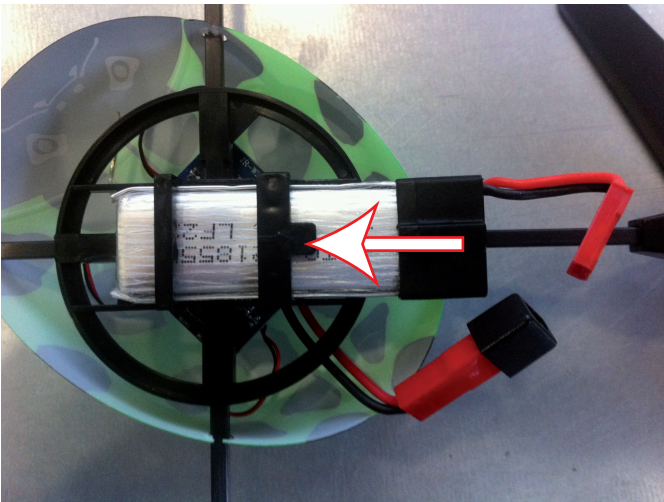
- 1 Brancher le chargeur dans une prise de courant secteur
- 2 Brancher l'accu sur le chargeur. Pendant la charge la LED est rouge, à la fin de la charge la LED devient verte.

## ETAPE 2 INSTALLER LES PILES DANS L'EMETTEUR



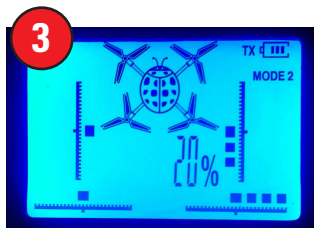
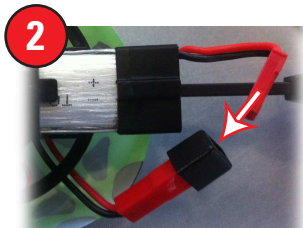
Installez les piles en respectant les polarités.

## ETAPE 3 INSTALLER L'ACCUMULATEUR



Installez l'accu comme indiqué sur l'image.

## ETAPE 4 PREMIER VOL



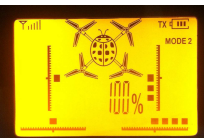
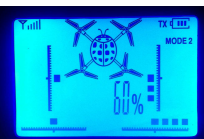
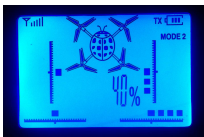
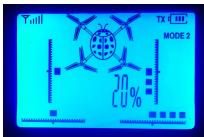
- 1 Enclencher l'émetteur
- 2 Brancher l'accu  
Régler la sensibilité
- 3 Pour le premier vol utiliser 20%  
Décoller en poussant le manche de gauche vers le haut
- 4

**Volez à l'abri du vent et des courants d'air!**

## FONCTIONNEMENT DES COMMANDES



### SENSIBILITE DES COMMANDES DU MINI QUAD



A l'aide de ce bouton on peut régler la sensibilité des commandes de 20 à 100%. A 100% le Mini Quad est très vif et permet de faire des acrobaties. Pour les utilisateurs normaux, il est conseillé d'utiliser 40%-60%. 100% est uniquement destiné aux pilotes aguerris.

Sens.	Reaction	Pour	Acrobaties
20%	lente	débutant	<input type="checkbox"/>
40%	moyenne	standard	<input type="checkbox"/>
60%	rapide	standard	<input type="checkbox"/>
100%	très rapide	pro	<input checked="" type="checkbox"/>



## MISES EN GARDE

- Ceci n'est pas un jouet. Pour utilisateurs agés de 14ans et plus.
- Ne laissez pas les enfants utiliser ce modèle sans la supervision d'un adulte.
- Les parties en mouvement peuvent provoquer des blessures, lorsque le modèle fonctionne.
- Ne volez pas à proximité d'autres personnes.
- Ne volez pas lorsqu'il y a du vent.
- Lorsque vous n'utilisez pas le modèle, débranchez la batterie.
- Ne modifiez pas le chargeur, l'accu, les connecteurs ou le modèle.
- Utilisez l'accu fourni uniquement avec le Mini Quad.
- Utilisez le chargeur uniquement pour charger l'accu du Mini Quad.
- Ne laissez pas l'accu sans surveillance pendant la charge.
- Ne laissez pas l'accu branché sur le chargeur lorsque la charge est terminée.
- Débranchez le chargeur du courant secteur lorsqu'il n'est pas utilisé.
- Ne stockez pas le modèle et/ou l'accu à proximité de matériaux inflammables.
- N'exposez pas le modèle ou l'accu à des chocs mécaniques.
- Si l'accu est endommagé ou a des réactions anormales pendant la charge ou l'utilisation, stoppez son utilisation et stockez le à l'écart de matériaux inflammables.

## GARANTIE

Nvision garanti que ce produit ne comporte pas de défauts de fabrication. Cette garantie n'est pas valable lors d'une mauvaise utilisation, d'usure due à l'utilisation ou tout autre problème résultant d'une utilisation ou d'une manipulation inappropriée du produit. Aucune responsabilité ne sera assumée pour un quelconque dommage résultant de l'utilisation du produit. Du fait de connecter et d'utiliser ce produit, l'utilisateur accepte toutes les responsabilités découlant de son utilisation.

## PIECES DE RECHANGE

