

1

IR 925 = Sintonizzatore Internet stereo + lettore DVD

Il sintonizzatore Internet stereo è costituito da due dispositivi autonomi: il sintonizzatore Internet stereo e il lettore DVD. Entrambi i dispositivi possono essere utilizzati indipendentemente mediante l'apposito telecomando fornito.



2

IR 925, funzione sintonizzatore Internet stereo

È possibile utilizzare il sintonizzatore Internet stereo IR 925 come:



Radio Internet per ascoltare le migliaia di stazioni radio via Internet e Podcast. Per tale funzione, premere il tasto sul telecomando i.RADIO.



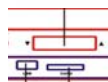
Radio DAB (radio digitale) per ascoltare le stazioni radio DAB. Per tale funzione, premere il tasto sul telecomando DAB/FM, quindi selezionare l'opzione DAB.



Radio FM per ascoltare le stazioni radio FM. Per tale funzione, premere il tasto sul telecomando DAB/FM, quindi selezionare l'opzione FM.



Server brani musicali per leggere i file musicali dal computer. Per tale funzione, premere il tasto sul telecomando FUNZIONI, quindi selezionare l'opzione LETTORE BRANI MUSICALI.



Unità di riproduzione per dispositivi USB e memory card da collegare rispettivamente alla porta USB o al lettore della memory card sul pannello frontale del sintonizzatore Internet stereo. Una volta collegato il dispositivo di memoria all'impianto, premere il tasto sul telecomando FUNZIONI, quindi selezionare l'opzione USB oppure CARD per avviare la riproduzione.



Registratore per file audio. Per avviare la registrazione, premere il tasto sul telecomando RECORD durante l'ascolto musicale (file audio). Il file audio in riproduzione (MP3 o WMA) viene registrato e memorizzato su un drive USB oppure su una memory card collegata al dispositivo.

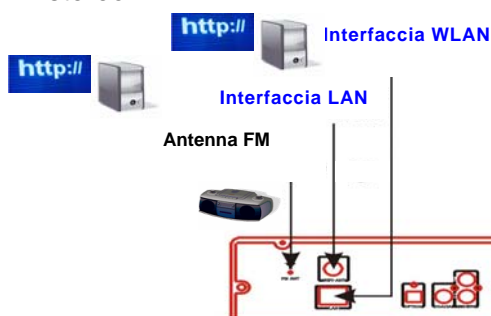


Orologio con doppia sveglia che genera i seguenti segnali - sveglia: radio (digitale) DAB, radio FM, USB (riproduzione dal drive USB collegato) oppure CARD (riproduzione dalla memory card collegata).

3

Connessione, avvio e accensione

1. Prima di accendere l'impianto, collegare tutti i dispositivi esterni al sintonizzatore Internet stereo.



Per utilizzare il sintonizzatore Internet stereo come **RADIO INTERNET** o **SERVER BRANI MUSICALI**, collegare

- una LAN di rete del computer per un'area locale mediante cavo (accesso Internet mediante cavo) all'**interfaccia LAN**,
- oppure una WLAN di rete del computer per un'area locale wireless (accesso Internet wireless) all'**interfaccia WLAN**.

PANNELLO POSTERIORE del dispositivo

2. Una volta effettuata la connessione del dispositivo esterno al sintonizzatore Internet stereo, collegare tutti i dispositivi alle prese di alimentazione AC.
3. Premere il tasto POWER sul pannello frontale del dispositivo per accendere il sintonizzatore Internet stereo. Mantenendo premuto il tasto POWER, è possibile accendere e spegnere il dispositivo utilizzando il tasto sul telecomando STANDBY.
4. Sul display viene visualizzato un messaggio di benvenuto. Premere il tasto FUNZIONI sul pannello frontale, quindi selezionare la modalità operativa desiderata. Sono disponibili le seguenti opzioni: RADIO INTERNET, LETTORE BRANI MUSICALI = server musicale, DAB = radio digitale, FM = radio FM, USB = riproduzione da drive USB collegato oppure CARD = riproduzione da memory card collegata.
5. La modalità operativa viene visualizzata sul display. Premere il tasto sul telecomando INVIO per confermare la selezione.

Impostazione e funzione radio Internet

1. Come descritto al punto 2, collegare il sintonizzatore Internet stereo alla rete del computer LAN o WLAN con accesso Internet a banda larga, quindi accendere il dispositivo.
2. Premere il tasto sul telecomando **i.RADIO** per attivare l'opzione RADIO INTERNET come modalità operativa per il dispositivo.
3. In occasione della connessione del dispositivo alla rete per la prima volta, sul display viene visualizzata la procedura guidata di rete.
4. Attenersi alle istruzioni della procedura guidata di rete per configurare correttamente la rete.
 - Durante l'immissione della password di rete, premere il tasto sul telecomando **INVIO** per spostare il cursore e selezionare i caratteri. I caratteri selezionati per la composizione della password compariranno in alto nel display. In tal modo, viene creata la password.
5. Selezionare l'opzione OK ↵ per confermare la password. Il sintonizzatore Internet stereo tenta la connessione alla rete configurata.
 - Il sintonizzatore Internet stereo salva i dati delle ultime quattro reti wireless (accessi Internet) a cui è stato connesso. Dopo l'accensione, il dispositivo si connette automaticamente alla prima rete disponibile.
6. Configurata la rete, è necessario registrare il sintonizzatore Internet stereo con un portale radio Internet, ad esempio FRONTIER SILICON per effettuare l'accesso alle stazioni radio Internet.
7. Per registrare il dispositivo ad un portale, è necessario inserire il codice di accesso del portale del sintonizzatore Internet stereo. Per reperire il codice di accesso al portale per il sintonizzatore Internet stereo, premere il tasto **MENU**, quindi selezionare le seguenti voci: **ELENCO STAZIONI > ASSISTENZA > OTTIENI CODICE DI ACCESSO >**. Copiare quindi il codice d'accesso.
8. Mediante il (browser) computer, selezionare l'indirizzo Internet del portale radio Internet impostato, ad es. www.wifiradio-frontier.com per FRONTIER SILICON.
9. Registrare un nuovo account per il sintonizzatore Internet stereo compilando il modulo di registrazione. Seguire le istruzioni sul portale radio Internet.
10. Dopo la registrazione del sintonizzatore Internet stereo, è possibile utilizzare immediatamente gli elenchi delle stazioni radio Internet disponibili sul portale oppure comporre gli elenchi con i propri programmi preferiti.
11. Per attivare le stazioni radio Internet, è necessario utilizzare il menu fornito dal portale radio Internet selezionato. Tale menu è disponibile se il sintonizzatore Internet stereo è connesso a Internet.
12. Il sintonizzatore Internet stereo seleziona automaticamente il portale radio Internet, ad es. FRONTIER SILICON, una volta acceso e impostato sulla modalità radio Internet.
13. È possibile selezionare le stazioni radio Internet specifiche direttamente dal sintonizzatore Internet stereo, selezionando una delle seguenti opzioni: **ULTIMA ASCOLTATA** oppure **PRE-IMPOSTAZIONI**. In alternativa, premere il tasto **MENU**, quindi selezionare la voce dal menu: **ELENCO STAZIONI >**.



IR 925, funzione lettore DVD

Il sintonizzatore Internet stereo IR 925 può essere utilizzato come:



1 Lettore DVD, CD, MP3 e MPEG4



2. Impianto audio



3. Stazione di collegamento iPod per caricare l'iPod e riprodurre i file contenuti nell'iPod



4. Unità di riproduzione di lettori MP3 e memory cards



5. Unità di riproduzione per file audio dal PC

Al fine di utilizzare il dispositivo per una di tali funzioni, è sempre necessario selezionare la modalità operativa relativa con il tasto sul telecomando FUNZIONI una volta acceso il dispositivo:

- DVD per la riproduzione di dischi DVD;
- AUX per la riproduzione di musica da un dispositivo collegato all'ENTRATA AUDIO S/D sul pannello posteriore del lettore DVD (es. da un computer);
- IPOD per la riproduzione di file nell'iPod inserito nella stazione di collegamento iPod sulla superficie esterna del dispositivo;
- USB per riprodurre i file da una memoria USB collegata al dispositivo;
- CARD per riprodurre i file da una memory card collegata al dispositivo.

Avvio, collegamento al TV set, accensione/spegnimento

1. Per attivare il lettore DVD, collegare i diffusori di destra e sinistra alle USCITE DIFFUSORI sinistra (L) e destra (R), posizionate sul pannello posteriore del dispositivo. Collegare quindi il subwoofer fornito all'USCITA SUBWOOFER posizionata sul pannello posteriore del dispositivo.

Prima di collegare i dispositivi al lettore DVD, verificare che tutti gli altri dispositivi siano spenti e scollegati dall'alimentazione elettrica.

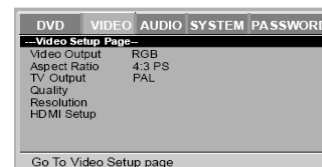
2. Collegare il TV set con un cavo SCART direttamente all'USCITA SCART del lettore DVD. Il collegamento SCART trasmette il sonoro (segnali audio) e le immagini (segnali video).
3. Inserire le spine del lettore DVD e del TV set collegato nelle prese AC.
4. Premere l'interruttore POWER sul pannello frontale del dispositivo per avviare l'alimentazione elettrica del lettore DVD (posizione su ON).
5. Premere il tasto STANDBY sul telecomando per accendere il dispositivo e, dopo l'utilizzo, per spegnere. Con l'interruttore POWER sul pannello frontale lasciato in posizione ON (premuta), è possibile utilizzare il tasto STANDBY sul telecomando per accendere/spegnere il dispositivo.
6. Accendere il TV set collegato al dispositivo e, se necessario, selezionare il canale VIDEO o AV.
7. Selezionare l'uscita video corretta per il collegamento SCART come segue:
8. Premere il tasto sul telecomando IMPOSTAZIONI per aprire il menu delle impostazioni.
9. Mediante il tasto di navigazione ► selezionare il secondo sottomenu VIDEO dalla barra superiore del menu, quindi premere il tasto PLAY/INVIO per aprire il sottomenu.
10. Mediante il tasto di navigazione ▼ selezionare la voce di menu USCITA VIDEO, quindi mediante il tasto di navigazione ► selezionare l'opzione **RGB**.
11. Premere il tasto PLAY/INVIO per attivare l'impostazione.
12. Premere il tasto del telecomando IMPOSTAZIONI per chiudere il menu delle impostazioni.

LETTORE DVD
USCITA SCART



Cavo SCART

TV Set
USCITA SCART



7

Riproduzione dischi DVD

1. Una volta collegato e acceso il dispositivo con il TV set (punto 3), premere il tasto sul telecomando FUNZIONI per selezionare l'opzione DVD come modalità operativa per il dispositivo.
2. Premere il tasto APRI/CHIUDI ▲ per aprire il vassoio del disco e inserire con attenzione il disco con il lato dell'etichetta rivolto verso l'alto.



Mediante il telecomando, è possibile attivare e utilizzare tutte le funzioni del dispositivo



Il lettore DVD supporta i seguenti dischi (formati): DVD, VCD, DVCD, SVCD, CD, MP3, MPEG-4, CD-R, JPEG.

3. Premere nuovamente il tasto APRI/CHIUDI ▲ per richiudere il vassoio del disco. La riproduzione del disco inserito si avvia automaticamente.
4. Il menu del disco compare sullo schermo, laddove esso sia disponibile o se vi fossero diversi titoli (film). Selezionare la voce di menu desiderata mediante i tasti di navigazione ▲ ▼ ◀ ▶, ad es. INIZIO FILM quindi premere PLAY/INVIO per avviare la riproduzione della voce selezionata.
5. Premere due volte il tasto STOP ■ per arrestare completamente la riproduzione.
6. Premere il tasto APRI/CHIUDI ▲ per aprire il vassoio del disco e rimuovere il disco.
7. Premere il tasto MENU o TITOLO per aprire il menu o i titoli (film) di un disco.
8. Mediante i tasti numerici 0-9, è possibile inserire il numero di un titolo, capitolo, colonna sonora, file e l'indicazione del minutaggio.
9. Durante la riproduzione di un disco DVD, premere il tasto LINGUA per selezionare la lingua desiderata.
10. Durante la riproduzione di un disco DVD, premere il tasto SOTTOTITOLI per selezionare la lingua dei sottotitoli desiderata.

8

Collegamento e utilizzo di dispositivi USB e memory card

Il lettore DVD è dotato di porta USB per collegare i dispositivi USB, quali lettori MP3, e un lettore di memory card in cui inserire le memory card. Entrambi i collegamenti si trovano sul pannello frontale del dispositivo.

1. Collegare un dispositivo US, ad es. lettore MP3, alla porta USB oppure inserire una memory card nell'apposito lettore. Il lettore DVD inizia automaticamente la riproduzione dei file (ad es. foto, video, musica) presenti sul lettore MP3 o sulla memory card collegata.
2. Premere il tasto sul telecomando USB/CARD/DVD per selezionare il dispositivo collegato. Compare quindi un menu di dialogo sullo schermo da cui selezionare il dispositivo di memoria desiderato, mediante i tasti di navigazione SU ▲ e GIU ▼. Selezionare il dispositivo di memoria desiderato, quindi premere PLAY/INVIO per avviare la riproduzione.
3. Una volta collegato il lettore MP3 o la memory card al dispositivo, è altresì possibile attivare la funzione CD RIPPING, la quale consente di convertire file musicali da un CD audio in file MP3, che vengono quindi salvati su una memoria esterna, ad esempio sul lettore MP3 o sulla memory card collegata al dispositivo. Per avviare il CD RIPPING, premere il tasto CD-RIPPING durante la riproduzione di un CD audio.



9

IR 925, funzione stazione di collegamento iPod

È possibile utilizzare il lettore DVD come stazione di collegamento per iPod® (lettori multimedia portatili) per la riproduzione del contenuto e il caricamento delle batterie. La stazione di collegamento per l'iPod® è posizionata sul lato superiore del dispositivo.

Una volta inserito l'iPod® (lettore multimedia portatile) sulla stazione di collegamento, premere il tasto FUNZIONI, quindi selezionare l'opzione IPOD come modalità operativa per il dispositivo. Premere quindi il tasto PLAY/INVIO per avviare la riproduzione dei file contenuti dell'iPod®.



Per ulteriori informazioni, cfr. il manuale completo.