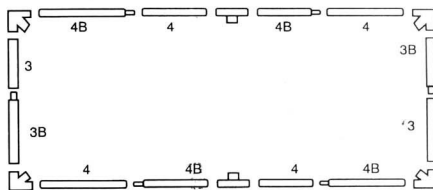


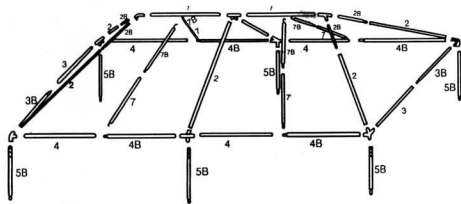
### Schritt 1: Montage des oberen Rahmens

Legen Sie die W-Verbindungen und die Querverbindungen(+) aus und fügen Sie dann die horizontalen Rahmenrohre (#3, #3B, #4, #4B).



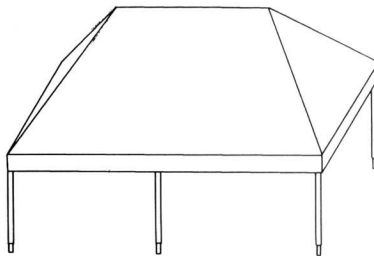
### Schritt 2: Montage des Dachrahmens

Verwenden Sie die "Y"-Verbindungen und die Dachquerverbindungen(+) um die Firststangen zusammensetzen(#1, #2B, #2). Stecken Sie dann die Stützstangen #7 und #7B in die Stange #4B.



### Schritt 3: Befestigung der Dachabdeckung

Spannen Sie die Abdeckung fest über den Dachrahmen.



### Schritt 4: Montage der Beine

Heben Sie das Dach hoch und fügen Sie die Beine #5B und #6 ein. Bei Bedarf können in #6 ausserdem Grundplatten eingefügt werden.

### Schritt 5: Schlussphase

Ziehen Sie die Abdeckung nochmals fest über den Dachrahmen und haken Sie die Ecken ins oberste Loch von jedem Bein (falls sich die Abdeckung ausdehnt, können Sie ein Loch weiter unten verwenden)

