

# Safety Instructions

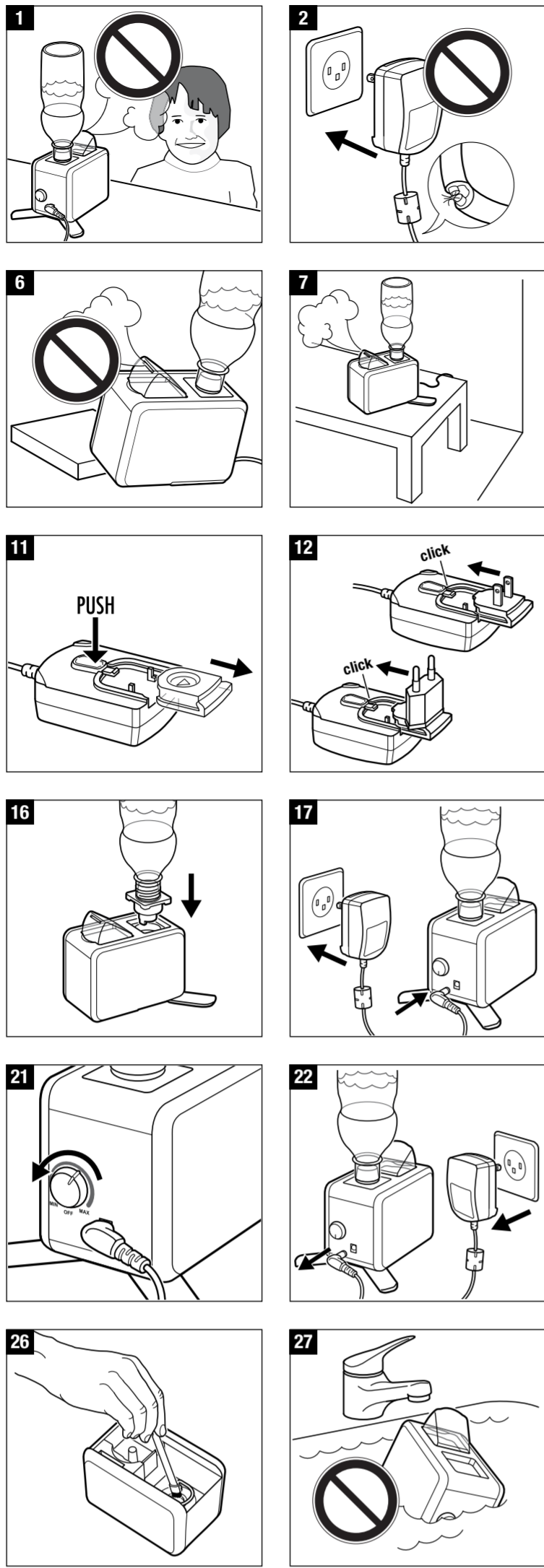
## Sicherheitshinweise

# Putting the unit into operation

## Gerät in Betrieb nehmen

# Clean and service the unit

## Gerät reinigen und warten



### en Instructions for use

- Safety instructions**
- Read the instructions for use before using the unit and retain them in a safe place.
- WARNING**
- The unit may only be operated for its intended use and within the specified technical data. Unintended use can be a danger to health or life.
  - Those unfamiliar with the instructions for use as well as children and people under the influence of medicine, alcohol or drugs may not operate the unit. Always supervise children who are near the unit (1).
  - Use only the original adapter provided for operating the unit. The adapter provided may not be used for other units.
  - Do not put the unit into operation if the cord or plug is damaged (2). Following a malfunction, if it has fallen down or has been damaged in another way (3).
- CAUTION**
- Repairs to electric appliances can only be carried out by specialists (4). A faulty power cord can only be replaced/repaired by a specialist.
  - To avoid damages due to escaping water, the unit may not be placed on the floor (5).
  - Place the unit such a way that it cannot be knocked over (6) (8).
  - Unplug the adapter when not in use.
  - Operate the unit only when fully assembled and completely operating.
  - For use exclusively with plastic bottles up to max. 0.5 Ltr. Danger of overflowing when using larger bottles.
- CAUTION**
- Do not touch the membrane during operation.
  - Do not plug in or unplug the adapter with wet hands.
  - Never pull the adapter out of the electrical socket by the cord.
  - Do not place the unit in the rain.
  - Do not use the unit in relative humidity > 70 %.
  - The unit's air inlet and air outlet must be kept clear. Do not place any objects in front of them (9).
  - Never submerge the unit with the electrical system and air vent in water or other liquids or rise it off with water or other liquids. Use cleaning and service tools with relative humidity > 70 %.
  - Do not use water additives (e.g. essential oils, fragrances, water-conditions). The material is not suitable for the use of additives. Important note: Neither people nor animals can perceive the fragrances created.
  - The manufacturer rejects all liability for damage caused by non-observance of these instructions for use.

- Putting the unit into operation**
- Ensure that all components of the unit are included (see Description of the unit) (1).
  - Place the unit on a flat, dry and waterproof surface (6).
  - Place the unit on a raised position, e.g. a table, chair or nightstand (7). Pay attention that the mist emitted is not directed towards electrical sockets, walls and other objects (19) (20).
  - Fill a commercial 0.5 Ltr plastic bottle, using exclusively distilled water or clean, cold drinking water (non-carbonated water) (3). Do not use carbonated water. A water bottle is recommended.
  - Push the bottle into the plastic bottle opening until it clicks (14).
  - Fold out the supporting feet of the unit and open the nozzle until it latches (15).
  - Push the plastic bottle with inserted bottle base into the unit's upper part (16). Do not compress the bottle (10).
  - Remove the plastic cover of the adapter and insert the country-specific plug (11) (12).
  - Connect the adapter to the unit and the electrical socket and switch on the unit using the rotary switch (17) (18).
  - Operate the unit only when fully assembled and completely operating.

- Switching the unit on and off (18)**
- To switch the unit on, turn the rotary switch to the right.
  - As soon as there is water in the unit, the LCD in the unit lights up.
  - If there is no water in the unit, the LCD in the unit lights up red.
- Clean and service the unit**
- CAUTION**
- Before each cleaning, switch off the unit and unplug the adapter (21) (22).
  - Clean the water bottle, bottle base, unit upper part with nozzle and accessories once a week (23) - (25). Remove calcification and residual dirt using a decalcification agent (CalcOff). Unit components are not suitable for the dishwasher. Use the provided cleaning brush for cleaning the membrane (26).
  - The shiny outer surfaces of the unit can be easily polished with the provided towel bag.
- CAUTION**
- Never submerge the unit and adapter in water (27).
  - During cleaning, no water may flow into the air vent (see Description of the unit).

- Storing and transporting the unit**
- Clean and dry the unit (see "Cleaning and servicing the unit"). Store the unit with its accessories, preferably in the original packaging or in the provided travel bag.
- Technical data**
- |                       |   |
|-----------------------|---|
| Mains voltage         | AC 100-240 V / 50-60 Hz                     |
| Power consumption     | 15 W  |
| Humidity output       | up to 100 g/h                               |
| Substrate for rooms   | up to 20 m <sup>2</sup> / 50 m <sup>2</sup> |
| Maximum bottle size   | 0.5 litre PET-bottle (not included)         |
| Dimensions LxWxH      | 110 x 65 x 80 mm                            |
| Weight (LxWxH)        | 0.3 kg                                      |
| Operating noise level | < 25dB (A)                                  |
| Accessories           | None  |
| Optional              | CalcOff                                     |
- Subject to technical change.

### de Gebrauchsanweisung

- Sicherheitshinweise**
- Vor Benutzung des Geräts diese Gebrauchsanweisung lesen und an einem sicheren Ort aufbewahren.
- WARUNG**
- Das Gerät nur gemäss der bestimmungsgemässen Verwendung und innerhalb der spezifizierten technischen Daten verwenden. Ein nicht bestimmungsgemässes Gebrauch kann Gesundheit und Leben gefährden.
  - Personen, die mit der Gebrauchsanweisung nicht vertraut sind, sowie Kinder und Personen unter dem Einfluss von Medikamenten, Alkohol oder Drogen, dürfen das Gerät nicht bedienen. Kinder immer beaufsichtigen, wenn sie in der Nähe des Geräts sind.
  - Benutzen Sie nur den originalen Adapter zum Betrieb des Geräts. Der Adapter darf nicht für andere Geräte benutzt werden.
  - Das Gerät nicht in Betrieb nehmen, wenn Kabel oder Stecker beschädigt sind (2), nach Fehlverhalten, wenn es heruntergefallen ist oder auf eine andere Art beschädigt wurde (3).
- CAUTION**
- Reparatur an Elektrogeräten dürfen nur von Fachkräften durchgeführt werden (4). Ein defektes Netzkabel darf nur von einer Fachkraft repariert/ausgetauscht werden.
  - Um Schäden durch den austretenden Wasserdampf zu vermeiden, das Gerät nicht auf den Boden gestellt werden (5).
  - Das Gerät so aufstellen, dass es nicht umgestoßen werden kann (6) (8).
  - Nicht in die Nähe von elektrischen Steckdosen und einwandführenden Steckdosensteckern stellen.
  - Das Gerät nur in komplett zusammengebautem und einwandfreiem Zustand in Betrieb nehmen.
  - Ausgeschlossen PET-Flaschen bis max. 0,5 Liter verwenden. Gefahr der Überfüllung bei grösseren Flaschen.

- VORSICHT**
- Reparaturen an Elektrogeräten dürfen nur von Fachkräften durchgeführt werden (4). Ein defektes Netzkabel darf nur von einer Fachkraft repariert/ausgetauscht werden.
  - Um Schäden durch den austretenden Wasserdampf zu vermeiden, das Gerät nicht auf den Boden gestellt werden (5).
  - Das Gerät so aufstellen, dass es nicht umgestoßen werden kann (6) (8).
  - Nicht in die Nähe von elektrischen Steckdosen und einwandführenden Steckdosensteckern stellen.
  - Das Gerät nur in komplett zusammengebautem und einwandfreiem Zustand in Betrieb nehmen.
  - Ausgeschlossen PET-Flaschen bis max. 0,5 Liter verwenden. Gefahr der Überfüllung bei grösseren Flaschen.
- VORSICHT**
- Die Membran während des Betriebes nicht berühren.
  - Das Steckernetzteil nicht mit feuchten Händen ein-/ausstecken.
  - Niemals das Steckernetzteil am Kabel aus der Steckdose ziehen.
  - Das Gerät nicht in den Regen stellen.
  - Das Gerät nicht in Räumen mit relativer Luftfeuchtigkeit > 70 % betreiben.
  - Luftströmung und Luftaustritt des Geräts unbedingt freihalten.
  - Die Membran während des Betriebes nicht berühren.
  - Das Steckernetzteil nicht mit feuchten Händen ein-/ausstecken.
  - Niemals das Steckernetzteil am Kabel aus der Steckdose ziehen.
  - Das Gerät nicht in den Regen stellen.
  - Das Gerät nicht in Räumen mit relativer Luftfeuchtigkeit > 70 % betreiben.
  - Luftströmung und Luftaustritt des Geräts unbedingt freihalten.
  - Die Membran während des Betriebes nicht berühren.
  - Das Steckernetzteil nicht mit feuchten Händen ein-/ausstecken.
  - Niemals das Steckernetzteil am Kabel aus der Steckdose ziehen.
  - Das Gerät nicht in den Regen stellen.
  - Das Gerät nicht in Räumen mit relativer Luftfeuchtigkeit > 70 % betreiben.
  - Luftströmung und Luftaustritt des Geräts unbedingt freihalten.

- Gerät in Betrieb nehmen**
- Prüfen ob alle Teile des Geräts vorhanden sind („siehe Beschreibung des Geräts“).
  - Das Gerät auf eine ebene, trockene und wasserabweisende Fläche stellen (6).
  - Das Gerät auf einer erhöhten Position z.B. einem Tisch, Stuhl oder Nachttisch aufstellen (7). Darauf achten, dass der austretende Nebel nicht gegen Steckdosen, Wände und andere Gegenstände gerichtet wird (19), (20).
  - Drücken Sie die Flasche in die PET-Flasche bis sie hörbar einrastet (14).
  - Drücken Sie die Flasche mit der Flaschenbasis in den oberen Teil des Geräts ein (16). Nicht drücken (10).
  - Entfernen Sie den Kunststoffschutz und stecken Sie den landesspezifischen Stecker ein (11) (12).
  - Verbinden Sie das Gerät mit dem elektrischen Netz und schalten Sie das Gerät ein, indem Sie den Drehknopf auf die rechte Position drehen (17) (18).
  - Operieren Sie das Gerät nur, wenn es vollständig montiert und vollständig in Betrieb ist.

- Gerät ein-/auszuschalten (18)**
- Zum Einschalten Drehknopf nach rechts drehen.
  - Beim Einschalten darf kein Wasser in der Luftaustritt des LED im Gerät blau.
  - Mittels des Drehknopfes kann die Menge des Nebels von MIN bis MAX reguliert werden.
  - Wenn sich kein Wasser in Gerät befindet leuchtet die LED im Gerät rot.

- Gerät reinigen und warten**
- VORSICHT**
- Vor jeder Reinigung Gerät ausschalten und Steckernetzteil ausstecken (21), (22).
  - Wasserflasche, Flaschenadapter, Geräteroberteil mit Auslassdüse und Membrane einmal pro Woche reinigen (23) - (25). Entfernen Sie Kalkablagerungen mit dem Entkalkungsmittel (CalcOff). Die Elemente des Wasserversorgungssystems sind nicht für den Geschirrspüler geeignet. Zur Reinigung der Membrane den mitgelieferten Reinigungsbürste verwenden (26).
  - Die glänzenden Aussenteile des Geräts können einfach mit dem mitgelieferten Wischtuch abgewischt werden.

- Gerät lagern und transportieren**
- Gerät reinigen und trocknen (siehe „Gerät reinigen und warten“). Gerät mit Zubehör zusammenpacken in der Originalverpackung oder in mitgeliefertem Reisebeutel aufbewahren.

- Technische Informationen**
- |                         |  |            |
|-------------------------|--|------------|
| Leistungsaufnahme       | AC 100-240 V / 50-60 Hz                      | 15 W       |
| Befuchlungsleistung     | bis zu 100 g/h                               |            |
| Geeignet für Raumgrößen | bis zu 20 m <sup>2</sup> / 50 m <sup>2</sup> |            |
| Maximale Flaschengröße  | 0.5 Liter PET-Flasche (nicht enthalten)      |            |
| Abmessungen LxBxH       | 110 x 65 x 80 mm                             |            |
| Leergewicht             |  | 0.3 kg     |
| Wicht (LxBxH)           |  | < 25dB (A) |
| Zubehör                 | Keines                                       |            |
| Optional                | Entkalkungsmittel: CalcOff                   |            |
- Technische Änderungen vorbehalten.

### fr Mode d'emploi

- Consignes de sécurité**
- Avant d'utiliser l'appareil, lire ce mode d'emploi et le conserver en un endroit sûr.
- AVERTISSEMENT**
- Utiliser l'appareil uniquement selon sa destination conforme et dans le cadre des caractéristiques techniques spécifiées. Une utilisation non conforme à la destination peut mettre la santé et la vie en danger.
  - Les personnes non familières avec le mode d'emploi, ainsi que les enfants et les personnes sous l'influence de médicaments, d'alcool ou de drogues, ne doivent pas manipuler l'appareil. Toujours surveiller les enfants lorsqu'ils se trouvent à proximité de l'appareil (1).
  - Ne pas utiliser l'appareil avec un câble ou un cordon de charge endommagé (2), après un dysfonctionnement, si le câble est tombé ou si le cordon est endommagé d'une autre manière (3).
- ATTENTION**
- Les travaux de réparation d'appareils électriques peuvent uniquement être effectués par des spécialistes (4). Un cordon d'alimentation défectueux peut constituer un risque pour la sécurité.
  - Un appareil électrique doit être réparé par un spécialiste.
  - Min évier des dommages dus au bruyard d'eau échauffée, l'appareil ne peut pas être utilisé sur le feu (5).
  - Placer l'appareil sur une surface plane, sèche et résistante à l'eau (6) (8).
  - Ne pas utiliser l'appareil dans des locaux où l'humidité relative de l'air est > 70 %.
  - Ne pas exposer l'appareil à la pluie.
  - Ne pas utiliser l'appareil dans l'air entrant et la sortie de l'air de l'appareil. Ne pas utiliser la prise d'air à l'extérieur.
  - Ne jamais tirer le câble de la prise à la raide du câble.
  - Ne pas exposer l'appareil à la pluie.
  - Ne pas utiliser l'appareil dans l'air entrant et la sortie de l'air de l'appareil. Ne pas utiliser la prise d'air à l'extérieur.
  - Ne jamais tirer le câble de la prise à la raide du câble.
  - Ne pas exposer l'appareil à la pluie.
  - Ne pas utiliser l'appareil dans l'air entrant et la sortie de l'air de l'appareil. Ne pas utiliser la prise d'air à l'extérieur.
  - Ne jamais tirer le câble de la prise à la raide du câble.
  - Ne pas exposer l'appareil à la pluie.
  - Ne pas utiliser l'appareil dans l'air entrant et la sortie de l'air de l'appareil. Ne pas utiliser la prise d'air à l'extérieur.
  - Ne jamais tirer le câble de la prise à la raide du câble.
  - Ne pas exposer l'appareil à la pluie.
  - Ne pas utiliser l'appareil dans l'air entrant et la sortie de l'air de l'appareil. Ne pas utiliser la prise d'air à l'extérieur.
  - Ne jamais tirer le câble de la prise à la raide du câble.
  - Ne pas exposer l'appareil à la pluie.
  - Ne pas utiliser l'appareil dans l'air entrant et la sortie de l'air de l'appareil. Ne pas utiliser la prise d'air à l'extérieur.
  - Ne jamais tirer le câble de la prise à la raide du câble.
  - Ne pas exposer l'appareil à la pluie.
  - Ne pas utiliser l'appareil dans l'air entrant et la sortie de l'air de l'appareil. Ne pas utiliser la prise d'air à l'extérieur.
  - Ne jamais tirer le câble de la prise à la raide du câble.
  - Ne pas exposer l'appareil à la pluie.
  - Ne pas utiliser l'appareil dans l'air entrant et la sortie de l'air de l'appareil. Ne pas utiliser la prise d'air à l'extérieur.
  - Ne jamais tirer le câble de la prise à la raide du câble.
  - Ne pas exposer l'appareil à la pluie.
  - Ne pas utiliser l'appareil dans l'air entrant et la sortie de l'air de l'appareil. Ne pas utiliser la prise d'air à l'extérieur.
  - Ne jamais tirer le câble de la prise à la raide du câble.
  - Ne pas exposer l'appareil à la pluie.
  - Ne pas utiliser l'appareil dans l'air entrant et la sortie de l'air de l'appareil. Ne pas utiliser la prise d'air à l'extérieur.
  - Ne jamais tirer le câble de la prise à la raide du câble.
  - Ne pas exposer l'appareil à la pluie.
  - Ne pas utiliser l'appareil dans l'air entrant et la sortie de l'air de l'appareil. Ne pas utiliser la prise d'air à l'extérieur.
  - Ne jamais tirer le câble de la prise à la raide du câble.
  - Ne pas exposer l'appareil à la pluie.
  - Ne pas utiliser l'appareil dans l'air entrant et la sortie de l'air de l'appareil. Ne pas utiliser la prise d'air à l'extérieur.
  - Ne jamais tirer le câble de la prise à la raide du câble.
  - Ne pas exposer l'appareil à la pluie.
  - Ne pas utiliser l'appareil dans l'air entrant et la sortie de l'air de l'appareil. Ne pas utiliser la prise d'air à l'extérieur.
  - Ne jamais tirer le câble de la prise à la raide du câble.
  - Ne pas exposer l'appareil à la pluie.
  - Ne pas utiliser l'appareil dans l'air entrant et la sortie de l'air de l'appareil. Ne pas utiliser la prise d'air à l'extérieur.
  - Ne jamais tirer le câble de la prise à la raide du câble.
  - Ne pas exposer l'appareil à la pluie.
  - Ne pas utiliser l'appareil dans l'air entrant et la sortie de l'air de l'appareil. Ne pas utiliser la prise d'air à l'extérieur.
  - Ne jamais tirer le câble de la prise à la raide du câble.
  - Ne pas exposer l'appareil à la pluie.
  - Ne pas utiliser l'appareil dans l'air entrant et la sortie de l'air de l'appareil. Ne pas utiliser la prise d'air à l'extérieur.
  - Ne jamais tirer le câble de la prise à la raide du câble.
  - Ne pas exposer l'appareil à la pluie.
  - Ne pas utiliser l'appareil dans l'air entrant et la sortie de l'air de l'appareil. Ne pas utiliser la prise d'air à l'extérieur.
  - Ne jamais tirer le câble de la prise à la raide du câble.
  - Ne pas exposer l'appareil à la pluie.
  - Ne pas utiliser l'appareil dans l'air entrant et la sortie de l'air de l'appareil. Ne pas utiliser la prise d'air à l'extérieur.
  - Ne jamais tirer le câble de la prise à la raide du câble.
  - Ne pas exposer l'appareil à la pluie.
  - Ne pas utiliser l'appareil dans l'air entrant et la sortie de l'air de l'appareil. Ne pas utiliser la prise d'air à l'extérieur.
  - Ne jamais tirer le câble de la prise à la raide du câble.
  - Ne pas exposer l'appareil à la pluie.
  - Ne pas utiliser l'appareil dans l'air entrant et la sortie de l'air de l'appareil. Ne pas utiliser la prise d'air à l'extérieur.
  - Ne jamais tirer le câble de la prise à la raide du câble.
  - Ne pas exposer l'appareil à la pluie.
  - Ne pas utiliser l'appareil dans l'air entrant et la sortie de l'air de l'appareil. Ne pas utiliser la prise d'air à l'extérieur.
  - Ne jamais tirer le câble de la prise à la raide du câble.
  - Ne pas exposer l'appareil à la pluie.
  - Ne pas utiliser l'appareil dans l'air entrant et la sortie de l'air de l'appareil. Ne pas utiliser la prise d'air à l'extérieur.
  - Ne jamais tirer le câble de la prise à la raide du câble.
  - Ne pas exposer l'appareil à la pluie.
  - Ne pas utiliser l'appareil dans l'air entrant et la sortie de l'air de l'appareil. Ne pas utiliser la prise d'air à l'extérieur.
  - Ne jamais tirer le câble de la prise à la raide du câble.
  - Ne pas exposer l'appareil à la pluie.
  - Ne pas utiliser l'appareil dans l'air entrant et la sortie de l'air de l'appareil. Ne pas utiliser la prise d'air à l'extérieur.
  - Ne jamais tirer le câble de la prise à la raide du câble.
  - Ne pas exposer l'appareil à la pluie.
  - Ne pas utiliser l'appareil dans l'air entrant et la sortie de l'air de l'appareil. Ne pas utiliser la prise d'air à l'extérieur.
  - Ne jamais tirer le câble de la prise à la raide du câble.
  - Ne pas exposer l'appareil à la pluie.
  - Ne pas utiliser l'appareil dans l'air entrant et la sortie de l'air de l'appareil. Ne pas utiliser la prise d'air à l'extérieur.
  - Ne jamais tirer le câble de la prise à la raide du câble.
  - Ne pas exposer l'appareil à la pluie.
  - Ne pas utiliser l'appareil dans l'air entrant et la sortie de l'air de l'appareil. Ne pas utiliser la prise d'air à l'extérieur.
  - Ne jamais tirer le câble de la prise à la raide du câble.
  - Ne pas exposer l'appareil à la pluie.
  - Ne pas utiliser l'appareil dans l'air entrant et la sortie de l'air de l'appareil. Ne pas utiliser la prise d'air à l'extérieur.
  - Ne jamais tirer le câble de la prise à la raide du câble.
  - Ne pas exposer l'appareil à la pluie.
  - Ne pas utiliser l'appareil dans l'air entrant et la sortie de l'air de l'appareil. Ne pas utiliser la prise d'air à l'extérieur.
  - Ne jamais tirer le câble de la prise à la raide du câble.
  - Ne pas exposer l'appareil à la pluie.
  - Ne pas utiliser l'appareil dans l'air entrant et la sortie de l'air de l'appareil. Ne pas utiliser la prise d'air à l'extérieur.
  - Ne jamais tirer le câble de la prise à la raide du câble.
  - Ne pas exposer l'appareil à la pluie.
  - Ne pas utiliser l'appareil dans l'air entrant et la sortie de l'air de l'appareil. Ne pas utiliser la prise d'air à l'extérieur.
  - Ne jamais tirer le câble de la prise à la raide du câble.
  - Ne pas exposer l'appareil à la pluie.
  - Ne pas utiliser l'appareil dans l'air entrant et la sortie de l'air de l'appareil. Ne pas utiliser la prise d'air à l'extérieur.
  - Ne jamais tirer le câble de la prise à la raide du câble.
  - Ne pas exposer l'appareil à la pluie.
  - Ne pas utiliser l'appareil dans l'air entrant et la sortie de l'air de l'appareil. Ne pas utiliser la prise d'air à l'extérieur.
  - Ne jamais tirer le câble de la prise à la raide du câble.
  - Ne pas exposer l'appareil à la pluie.
  - Ne pas utiliser l'appareil dans l'air entrant et la sortie de l'air de l'appareil. Ne pas utiliser la prise d'air à l'extérieur.
  - Ne jamais tirer le câble de la prise à la raide du câble.
  - Ne pas exposer l'appareil à la pluie.
  - Ne pas utiliser l'appareil dans l'air entrant et la sortie de l'air de l'appareil. Ne pas utiliser la prise d'air à l'extérieur.
  - Ne jamais tirer le câble de la prise à la raide du câble.
  - Ne pas exposer l'appareil à la pluie.
  - Ne pas utiliser l'appareil dans l'air entrant et la sortie de l'air de l'appareil. Ne pas utiliser la prise d'air à l'extérieur.
  - Ne jamais tirer le câble de la prise à la raide du câble.
  - Ne pas exposer l'appareil à la pluie.
  - Ne pas utiliser l'appareil dans l'air entrant et la sortie de l'air de l'appareil. Ne pas utiliser la prise d'air à l'extérieur.
  - Ne jamais tirer le câble de la prise à la raide du câble.
  - Ne pas exposer l'appareil à la pluie.
  - Ne pas utiliser l'appareil dans l'air entrant et la sortie de l'air de l'appareil. Ne pas utiliser la prise d'air à l'extérieur.
  - Ne jamais tirer le câble de la prise à la raide du câble.
  - Ne pas exposer l'appareil à la pluie.
  - Ne pas utiliser l'appareil dans l'air entrant et la sortie de l'air de l'appareil. Ne pas utiliser la prise d'air à l'extérieur.
  - Ne jamais tirer le câble de la prise à la raide du câble.
  - Ne pas exposer l'appareil à la pluie.
  - Ne pas utiliser l'appareil dans l'air entrant et la sortie de l'air de l'appareil. Ne pas utiliser la prise d'air à l'extérieur.
  - Ne jamais tirer le câble de la prise à la raide du câble.
  - Ne pas exposer l'appareil à la pluie.
  - Ne pas utiliser l'appareil dans l'air entrant et la sortie de l'air de l'appareil. Ne pas utiliser la prise d'air à l'extérieur.
  - Ne jamais tirer le câble de la prise à la raide du câble.
  - Ne pas exposer l'appareil à la pluie.
  - Ne pas utiliser l'appareil dans l'air entrant et la sortie de l'air de l'appareil. Ne pas utiliser la prise d'air à l'extérieur.
  - Ne jamais tirer le câble de la prise à la raide du câble.
  - Ne pas exposer l'appareil à la pluie.
  - Ne pas utiliser l'appareil dans l'air entrant et la sortie de l'air de l'appareil. Ne pas utiliser la prise d'air à l'extérieur.
  - Ne jamais tirer le câble de la prise à la raide du câble.
  - Ne pas exposer l'appareil à la pluie.
  - Ne pas utiliser l'appareil dans l'air entrant et la sortie de l'air de l'appareil. Ne pas utiliser la prise d'air à l'extérieur.
  - Ne jamais tirer le câble de la prise à la raide du câble.
  - Ne pas exposer l'appareil à la pluie.
  - Ne pas utiliser l'appareil dans l'air entrant et la sortie de l'air de l'appareil. Ne pas utiliser la prise d'air à l'extérieur.
  - Ne jamais tirer le câble de la prise à la raide du câble.
  - Ne pas exposer l'appareil à la pluie.
  - Ne pas utiliser l'appareil dans l'air entrant et la sortie de l'air de l'appareil. Ne pas utiliser la prise d'air à l'extérieur.
  - Ne jamais tirer le câble de la prise à la raide du câble.
  - Ne pas exposer l'appareil à la pluie.
  - Ne pas utiliser l'appareil dans l'air entrant et la sortie de l'air de l'appareil. Ne pas utiliser la prise d'air à l'extérieur.
  - Ne jamais tirer le câble de la prise à la raide du câble.
  - Ne pas exposer l'appareil à la pluie.
  - Ne pas utiliser l'appareil dans l'air entrant et la sortie de l'air de l'appareil. Ne pas utiliser la prise d'air à l'extérieur.
  - Ne jamais tirer le câble de la prise à la raide du câble.
  - Ne pas exposer l'appareil à la pluie.
  - Ne pas utiliser l'appareil dans l'air entrant et la sortie de l'air de l'appareil. Ne pas utiliser la prise d'air à l'extérieur.
  - Ne jamais tirer le câble de la prise à la raide du câble.
  - Ne pas exposer l'appareil à la pluie.
  - Ne pas utiliser l'appareil dans l'air entrant et la sortie de l'air de l'appareil. Ne pas utiliser la prise d'air à l'extérieur.
  - Ne jamais tirer le câble de la prise à la raide du câble.
  - Ne pas exposer l'appareil à la pluie.
  - Ne pas utiliser l'appareil dans l'air entrant et la sortie de l'air de l'appareil. Ne pas utiliser la prise d'air à l'extérieur.
  - Ne jamais tirer le câble de la prise à la raide du câble.
  - Ne pas exposer l'appareil à la pluie.
  - Ne pas utiliser l'appareil dans l'air entrant et la sortie de l'air de l'appareil. Ne pas utiliser la prise d'air à l'extérieur.
  - Ne jamais tirer le câble de la prise à la raide du câble.
  - Ne pas exposer l'appareil à la pluie.
  - Ne pas utiliser l'appareil dans l'air entrant et la sortie de l'air de l'appareil. Ne pas utiliser la prise d'air à l'extérieur.
  - Ne jamais tirer le câble de la prise à la raide du câble.
  - Ne pas exposer l'appareil à la pluie.
  - Ne pas utiliser l'appareil dans l'air entrant et la sortie de l'air de l'appareil. Ne pas utiliser la prise d'air à l'extérieur.
  - Ne jamais tirer le câble de la prise à la raide du câble.
  - Ne pas exposer l'appareil à la pluie.
  - Ne pas utiliser l'appareil dans l'air entrant et la sortie de l'air de l'appareil. Ne pas utiliser la prise d'air à l'extérieur.
  - Ne jamais tirer le câble de la prise à la raide du câble.
  - Ne pas exposer l'appareil à la pluie.
  - Ne pas utiliser l'appareil dans l'air entrant et la sortie de l'air de l'appareil. Ne pas utiliser la prise d'air à l'extérieur.
  - Ne jamais tirer le câble de la prise à la raide du câble.
  - Ne pas exposer l'appareil à la pluie.
  - Ne pas utiliser l'appareil dans l'air entrant et la sortie de l'air de l'appareil. Ne pas utiliser la prise d'air à l'extérieur.
  - Ne jamais tirer le câble de la prise à la raide du câble.
  - Ne pas exposer l'appareil à la pluie.
  - Ne pas utiliser l'appareil dans l'air entrant et la sortie de l'air de l'appareil. Ne pas utiliser la prise d'air à l'extérieur.
  - Ne jamais tirer le câble de la prise à la raide du câble.
  - Ne pas exposer l'appareil à la pluie.
  - Ne pas utiliser l'appareil dans l'air entrant et la sortie de l'air de l'appareil. Ne pas utiliser la prise d'air à l'extérieur.
  - Ne jamais tirer le câble de la prise à la raide du câble.
  - Ne pas exposer l'appareil à la pluie.
  - Ne pas utiliser l'appareil dans l'air entrant et la sortie de l'air de l'appareil. Ne pas utiliser la prise d'air à l'extérieur.
  - Ne jamais tirer le câble de la prise à la raide du câble.
  - Ne pas exposer l'appareil à la pluie.
  - Ne pas utiliser l'appareil dans l'air entrant et la sortie de l'air de l'appareil. Ne pas utiliser la prise d'air à l'extérieur.
  - Ne jamais tirer le câble de la prise à la raide du câble.
  - Ne pas exposer l'appareil à la pluie.
  - Ne pas utiliser l'appareil dans l'air entrant et la sortie de l'air de l'appareil. Ne pas utiliser la prise d'air à l'extérieur.
  - Ne jamais tirer le câble de la prise à la raide du câble.
  - Ne pas exposer l'appareil à la pluie.
  - Ne pas utiliser l'appareil dans l'air entrant et la sortie de l'air de l'appareil. Ne pas utiliser la prise d'air à l'extérieur.
  - Ne jamais tirer le câble de la prise à la raide du câble.
  - Ne pas exposer l'appareil à la pluie.
  - Ne pas utiliser l'appareil dans l'air entrant et la sortie de l'air de l'appareil. Ne pas utiliser la prise d'air à l'extérieur.
  - Ne jamais tirer le câble de la prise à la raide du câble.
  - Ne pas exposer l'appareil à la pluie.
  - Ne pas utiliser l'appareil dans l'air entrant et la sortie de l'air de l'appareil. Ne pas utiliser la prise d'air à l'extérieur.
  - Ne jamais tirer le câble de la prise à la raide du câble.
  - Ne pas exposer l'appareil à la pluie.
  - Ne pas utiliser l'appareil dans l'air entrant et la sortie de l'air de l'appareil. Ne pas utiliser la prise d'air à l'extérieur.
  - Ne jamais tirer le câble de la prise à la raide du câble.
  - Ne pas exposer l'appareil à la pluie.
  - Ne pas utiliser l'appareil dans l'air entrant et la sortie de l'air de l'appareil. Ne pas utiliser la prise d'air à l'extérieur.
  - Ne jamais tirer le câble de la prise à la raide du câble.
  - Ne pas exposer l'appareil à la pluie.
  - Ne pas utiliser l'appareil dans l'air entrant et la sortie de l'air de l'appareil. Ne pas utiliser la prise d'air à l'extérieur.
  - Ne jamais tirer le câble de la prise à la raide du câble.
  - Ne pas exposer l'appareil à la pluie.
  - Ne pas utiliser l'appareil dans l'air entrant et la sortie de l'air de l'appareil. Ne pas utiliser la prise d'air à l'extérieur.
  - Ne jamais tirer le câble de la prise à la raide du câble.
  - Ne pas exposer l'appareil à la pluie.
  - Ne pas utiliser l'appareil dans l'air entrant et la sortie de l'air de l'appareil. Ne pas utiliser la prise d'air à l'extérieur.
  - Ne jamais tirer le câble de la prise à la raide du câble.
  - Ne pas exposer l'appareil à la pluie.
  - Ne pas utiliser l'appareil dans l'air entrant et la sortie de l'air de l'appareil. Ne pas utiliser la prise d'air à l'extérieur.
  - Ne jamais tirer le câble de la prise à la raide du câble.
  - Ne pas exposer l'appareil à la pluie.
  - Ne pas utiliser l'appareil dans l'air entrant et la sortie de l'air de l'appareil. Ne pas utiliser la prise d'air à l'extérieur.
  - Ne jamais tirer le câble de la prise à la raide du câble.
  - Ne pas exposer l'appareil à la pluie.
  - Ne pas utiliser l'appareil dans l'air entrant et la sortie de l'air de l'appareil. Ne pas utiliser la prise d'air à l'extérieur.
  - Ne jamais tirer le câble de la prise à la raide du câble.
  - Ne pas exposer l'appareil à la pluie.
  - Ne pas utiliser l'appareil dans l'air entrant et la sortie de l'air de l'appareil. Ne pas utiliser la prise d'air à l'extérieur.
  - Ne jamais tirer le câble de la prise à la raide du câble.
  - Ne pas exposer l'appareil à la pluie.
  - Ne pas utiliser l'appareil dans l'air entrant et la sortie de l'air de l'appareil. Ne pas utiliser la prise d'air à l'extérieur.
  - Ne jamais tirer le câble de la prise à la raide du câble.
  - Ne pas exposer l'appareil à la pluie.
  - Ne pas utiliser l'appareil dans l'air entrant et la sortie de l'air de l'appareil. Ne pas utiliser la prise d'air à l'extérieur.
  - Ne jamais tirer le câble de la prise à la raide du câble.
  - Ne pas exposer l'appareil à la pluie.
  - Ne pas utiliser l'appareil dans l'air entrant et la sortie de l'air de l'appareil. Ne pas utiliser la prise d'air à l'extérieur.
  - Ne jamais tirer le câble de la prise à la raide du câble.
  - Ne pas exposer l'appareil à la pluie.
  - Ne pas utiliser l'appareil dans l'air entrant et la sortie de l'air de l'appareil. Ne pas utiliser la prise d'air à l'extérieur.
  - Ne jamais tirer le câble de la prise à la raide du câble.
  - Ne pas exposer l'appareil à la pluie.
  - Ne pas utiliser l'appareil dans l'air entrant et la sortie de l'air de l'appareil. Ne pas utiliser la prise d'air à l'extérieur.
  - Ne jamais tirer le câble de la prise à la raide du câble.
  - Ne pas exposer l'appareil à la pluie.
  - Ne pas utiliser l'appareil dans l'air entrant et la sortie de l'air de l'appareil. Ne pas utiliser la prise d'air à l'extérieur.
  - Ne jamais tirer le câble de la prise à la raide du câble.
  - Ne pas exposer l'appareil à la pluie.
  - Ne pas utiliser l'appareil dans l'air entrant et la sortie de l'air de l'appareil. Ne pas utiliser la prise d'air à l'extérieur.
  - Ne jamais tirer le câble de la prise à la raide du câble.
  - Ne pas exposer l'appareil à la pluie.
  - Ne pas utiliser l'appareil dans l'air entrant et la sortie de l'air de l'appareil. Ne pas utiliser la prise d'air à l'extérieur.
  - Ne jamais tirer le câble de la prise à la raide du câble.
  - Ne pas exposer l'appareil à la pluie.
  - Ne pas utiliser l'appareil dans l'air entrant et la sortie de l'air de l'appareil. Ne pas utiliser la prise d'air à l'extérieur.
  - Ne jamais tirer le câble de la prise à la raide du câble.
  - Ne pas exposer l'appareil à la pluie.
  - Ne pas utiliser l'appareil dans l'air entrant et la sortie de l'air de l'appareil. Ne pas utiliser la prise d'air à l'extérieur.
  - Ne jamais tirer le câble de la prise à la raide du câble.
  - Ne pas exposer l'appareil à la pluie.
  - Ne pas utiliser l'appareil dans l'air entrant et la sortie de l'air de l'appareil. Ne pas utiliser la prise d'air à l'extérieur.
  - Ne jamais tirer le câble de la prise à la raide du câble.
  - Ne pas exposer l'appareil à la pluie.
  - Ne pas utiliser l'appareil dans l'air entrant et la sortie de l'air de l'appareil. Ne pas utiliser la prise d'air à l'extérieur.
  - Ne jamais tirer le câble de la prise à la raide du câble.
  - Ne pas exposer l'appareil à la pluie.
  - Ne pas utiliser l'appareil dans l'air entrant et la sortie de l'air de l'appareil. Ne pas utiliser la prise d'air à l'extérieur.
  - Ne jamais tirer le câble de la prise à la raide du câble.
  - Ne pas exposer l'appareil à la pluie.
  - Ne pas utiliser l'appareil dans l'air entrant et la sortie de l'air de l'appareil. Ne pas utiliser la prise d'air à l'extérieur.
  - Ne jamais tirer le câble de la prise à la raide du câble

