

DIGITAL RADIO DAB/FM

Istruzioni per l'uso

DAB DAB+

RDS

©2017 Sony Corporation Printed in China

http://www.sony.net/



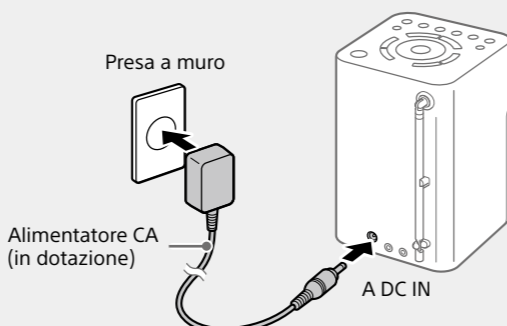
XDR-V20D

Preparativi

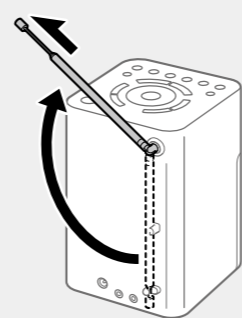
Al primo utilizzo dell'unità, assicurarsi di collegarla a una presa a muro usando l'alimentatore CA (in dotazione). Altrimenti l'unità non si accende.

1 Collegare l'unità a una presa a muro per caricarla.

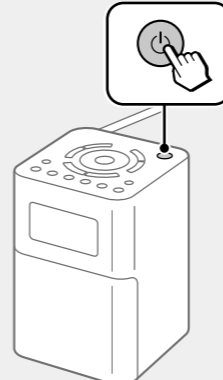
La batteria integrata si carica completamente (100%) in un massimo di 6 ore.



2 Allungare l'antenna.

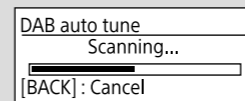


3 Accendere l'unità.

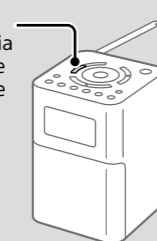


Alla prima accensione dell'unità

Alla prima accensione dell'unità, viene eseguita automaticamente la sintonia automatica DAB. Al completamento della sintonia automatica DAB, l'unità riceve la prima stazione nell'elenco delle stazioni DAB memorizzate dalla sintonia automatica DAB. Per annullare il processo di sintonia automatica DAB, premere **BACK**.



Per annullare il processo di sintonia automatica mentre è in corso, premere **BACK**.



Suggerimento

Per eseguire di nuovo la sintonia automatica successivamente, vedere "Per creare un elenco di stazioni DAB/FM nuove" sotto.

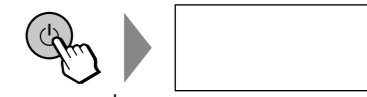
Per spegnere l'unità

Messa in standby dell'unità



L'unità passa al modo standby e sul display appare l'orologio.

Spegnimento completo (unità spenta)



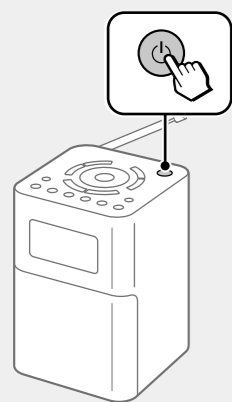
Tenere premuto per circa 2 secondi.

Viene disinserita del tutto l'alimentazione dell'unità e il display si oscura. Spegnere l'unità quando non si utilizza per risparmiare energia.

Ascolto della radio

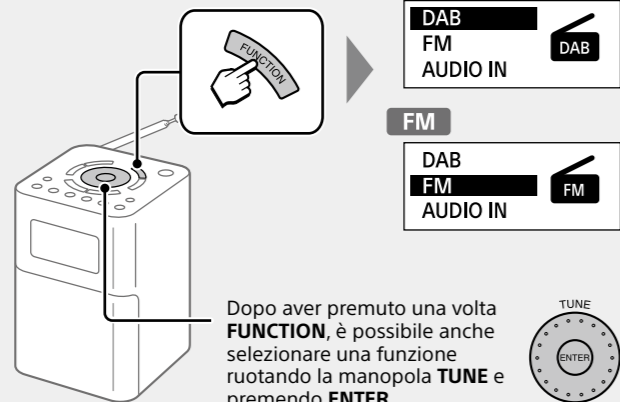
Vedere "Opzioni del menu di impostazione" per la sintonia manuale.

1 Accendere l'unità.



2 Selezionare la funzione "DAB" o "FM".

Premere ripetutamente.



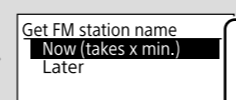
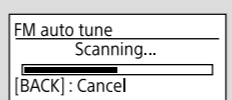
L'unità passa automaticamente alla funzione selezionata dopo circa 2 secondi.

Dopo aver premuto una volta **FUNCTION**, è possibile anche selezionare una funzione ruotando la manopola **TUNE** e premendo **ENTER**.



Alla prima selezione della funzione FM

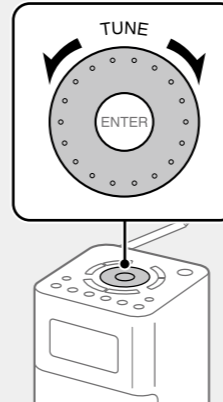
Alla prima selezione della funzione FM, viene eseguita automaticamente la sintonia automatica FM.



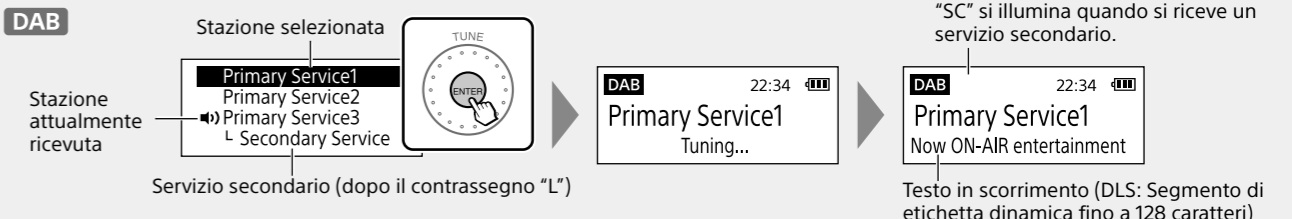
Suggerimenti

- Anche se si seleziona "Later" nella schermata "Get FM station name", i nomi delle stazioni FM vengono ricevuti e memorizzati nell'unità durante l'ascolto delle trasmissioni.
- I nomi delle stazioni FM potrebbero non essere trasmessi, secondo la stazione.

3 Selezionare la stazione o il servizio desiderato.



DAB



FM



* Visualizzato solo quando i dati RDS sono stati ricevuti.

Preselezione delle stazioni (5 DAB e 5 FM)

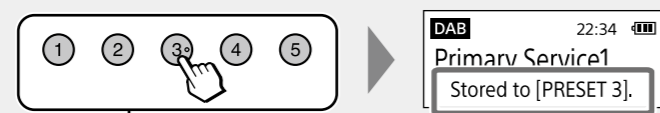
1 Sintonizzare la stazione che si desidera preselezionare.

Seguire i punti di "Ascolto della radio", sopra.



2 Tenere premuto il tasto di preselezione desiderato (1-5) finché sul display non appare "Stored to [PRESET x].".

Esempio: Preselezione di una stazione sintonizzata sul tasto di preselezione 3



Suggerimenti

- Se si tenta di memorizzare un'altra stazione con lo stesso numero di preselezione, la stazione memorizzata in precedenza viene sostituita.
- Le stazioni preselezionate rimangono nella memoria dell'unità anche dopo aver eseguito una sintonia automatica.
- Il tasto di preselezione 3 sull'unità ha un punto tattile. Usare il punto tattile come un riferimento quando si aziona l'unità.

Ascolto di una stazione preselezionata

1 Selezionare la funzione "DAB" o "FM".



2 Selezionare la stazione preselezionata desiderata.

Esempio: Quando si preme il tasto di preselezione 3



Nota

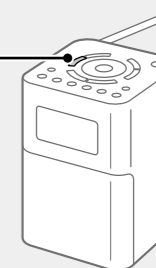
Per evitare di cambiare accidentalmente le stazioni preselezionate, non tenere premuto il tasto di preselezione.

Il processo di sintonia automatica FM

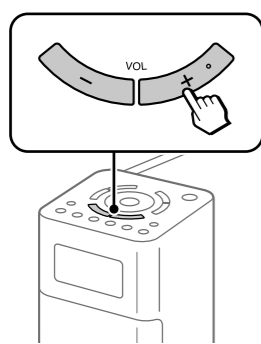
È possibile annullare il processo di sintonia automatica FM che ha inizio la prima volta che si seleziona la funzione FM.

Tuttavia, per sintonizzare le stazioni in base all'elenco delle stazioni, è necessario eseguire la sintonia automatica FM. Per i dettagli su come eseguire la sintonia automatica FM in un secondo momento, vedere "Per creare un elenco di stazioni DAB/FM nuove".

Per annullare il processo di sintonia automatica mentre è in corso, premere **BACK**.



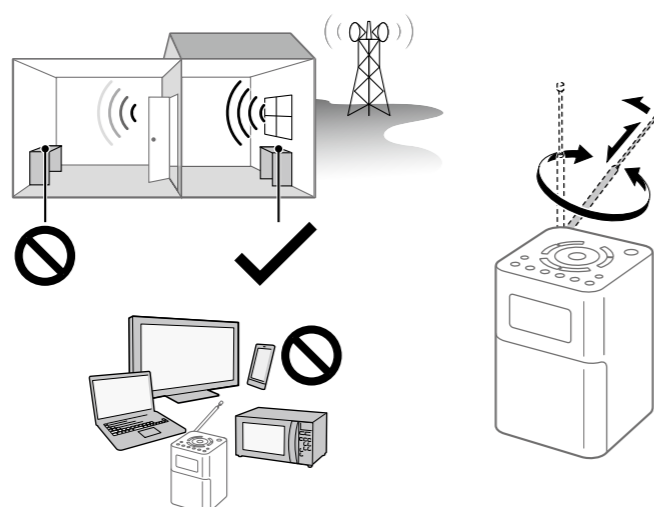
Per regolare il volume



Suggerimenti

- L'ultimo volume impostato viene memorizzato nella memoria dell'unità.
- VOL +** sull'unità ha un punto tattile. Usare il punto tattile come un riferimento quando si aziona l'unità.

Per migliorare la ricezione radio DAB/FM

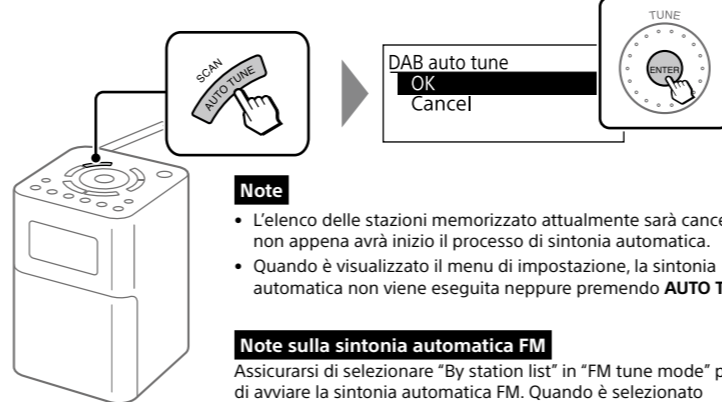


Nota

Quando si regola l'antenna, assicurarsi di afferrarla dalla parte inferiore. L'antenna si può danneggiare se la si sposta con forza eccessiva afferrandola dalla parte superiore.

Per creare un elenco di stazioni DAB/FM nuove

Se ci si è trasferiti in un'altra regione, eseguire di nuovo la sintonia automatica DAB e FM. Selezionare la funzione "DAB" o "FM", quindi premere **AUTO TUNE**.



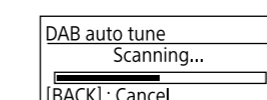
Nota

- L'elenco delle stazioni memorizzato attualmente sarà cancellato non appena avrà inizio il processo di sintonia automatica.
- Quando è visualizzato il menu di impostazione, la sintonia automatica non viene eseguita neppure premendo **AUTO TUNE**.

Nota sulla sintonia automatica FM

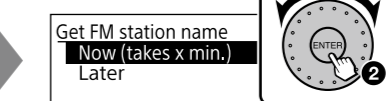
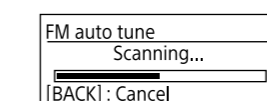
Assicurarsi di selezionare "By station list" in "FM tune mode" prima di avviare la sintonia automatica FM. Quando è selezionato "Manual tune", si avvia invece la sintonia con scansione. Vedere "Opzioni del menu di impostazione" per i dettagli.

DAB



L'unità riceve la prima stazione nel nuovo elenco delle stazioni.

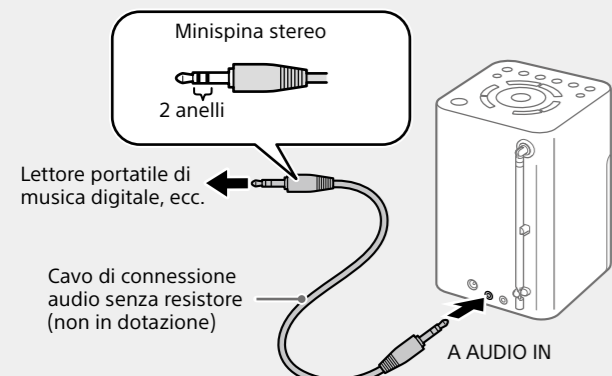
FM



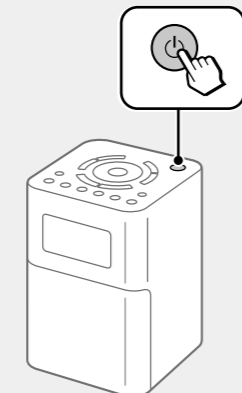
L'unità riceve la prima stazione nel nuovo elenco delle stazioni.

Ascolto di musica da un dispositivo esterno

1 Collegare il dispositivo esterno all'unità.

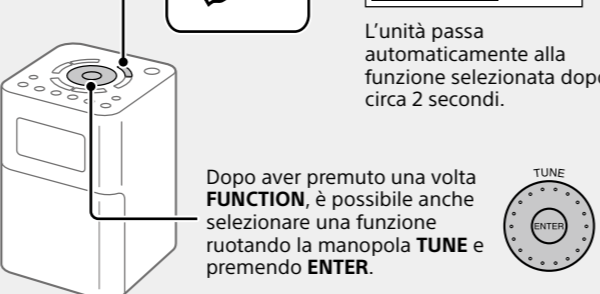


2 Accendere l'unità.



3 Selezionare la funzione "AUDIO IN".

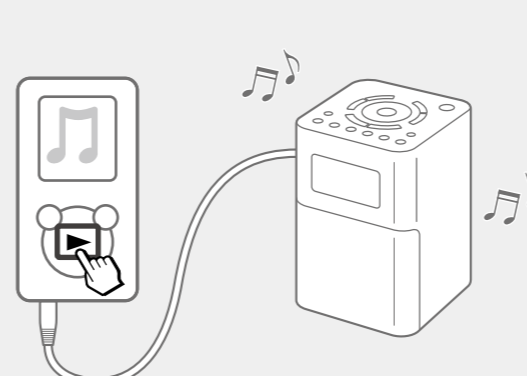
Premere ripetutamente.



L'unità passa automaticamente alla funzione selezionata dopo circa 2 secondi.

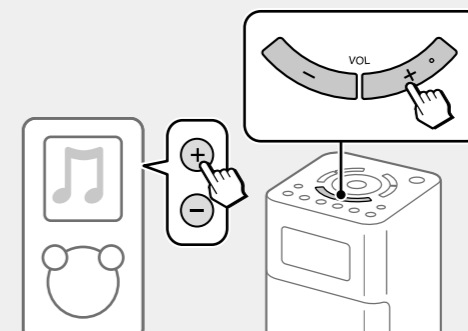
Dopo aver premuto una volta **FUNCTION**, è possibile anche selezionare una funzione ruotando la manopola **TUNE** e premendo **ENTER**.

4 Avviare la riproduzione nel dispositivo connesso.



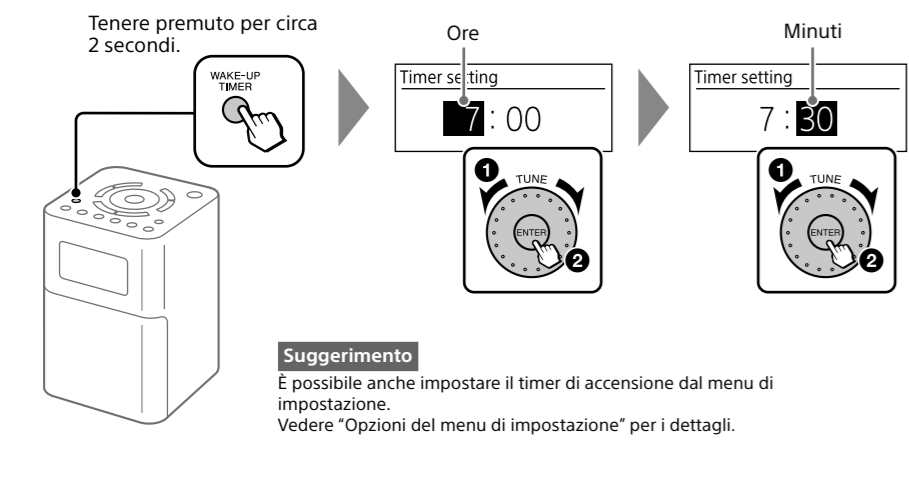
Per regolare il volume

Selezionare il volume adeguato nel dispositivo connesso e quindi regolarlo nell'unità usando i tasti **VOL +** o **-**.

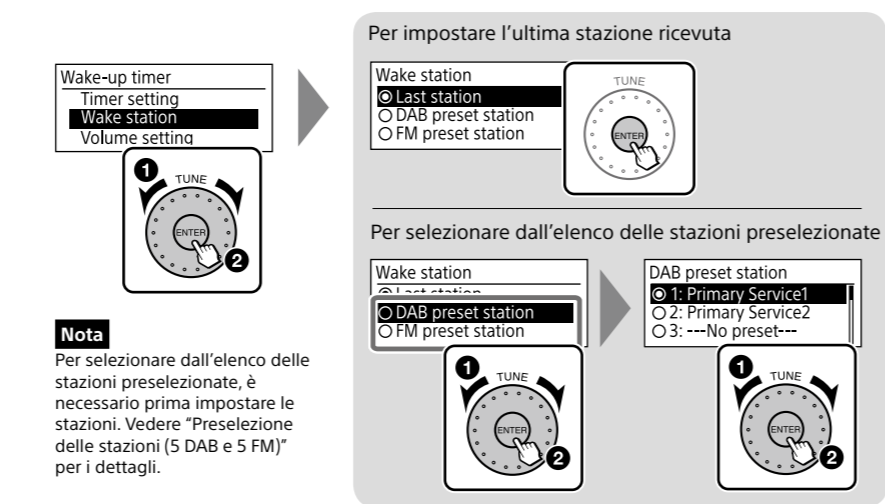


Impostazione del timer di accensione

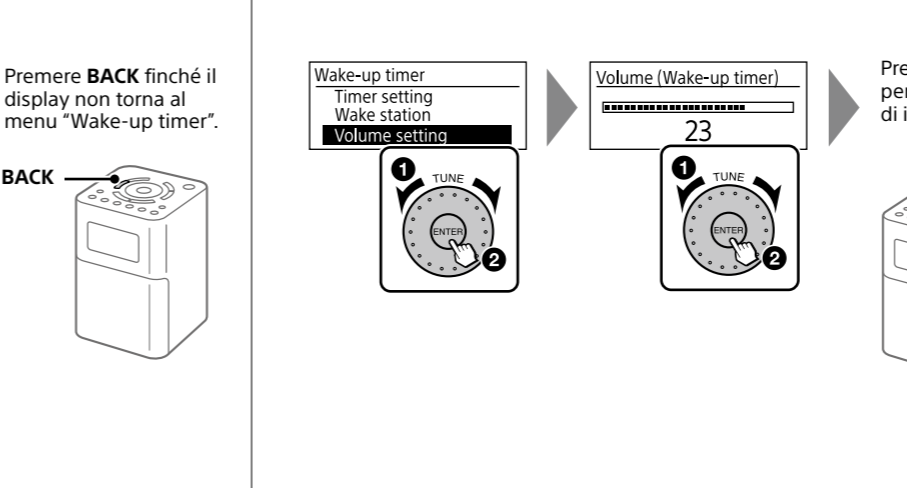
1 Impostare un'ora per il timer di accensione.



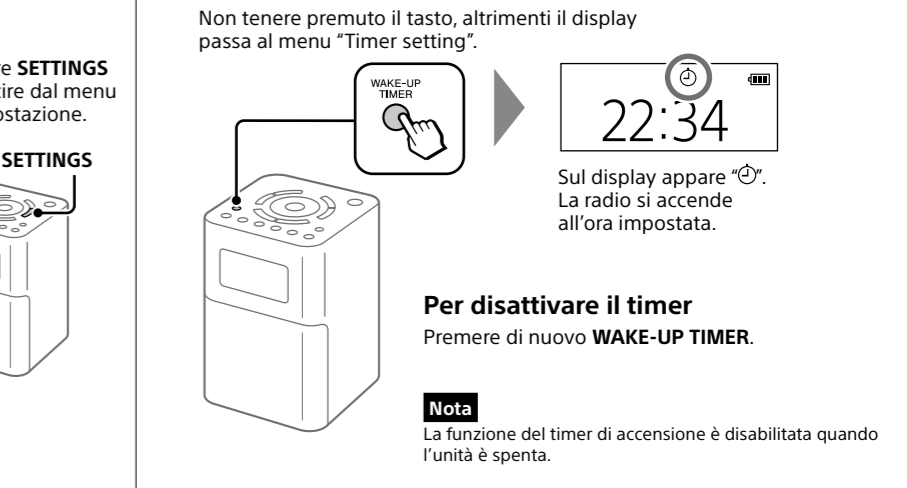
2 Impostare la stazione da ricevere all'ora impostata.



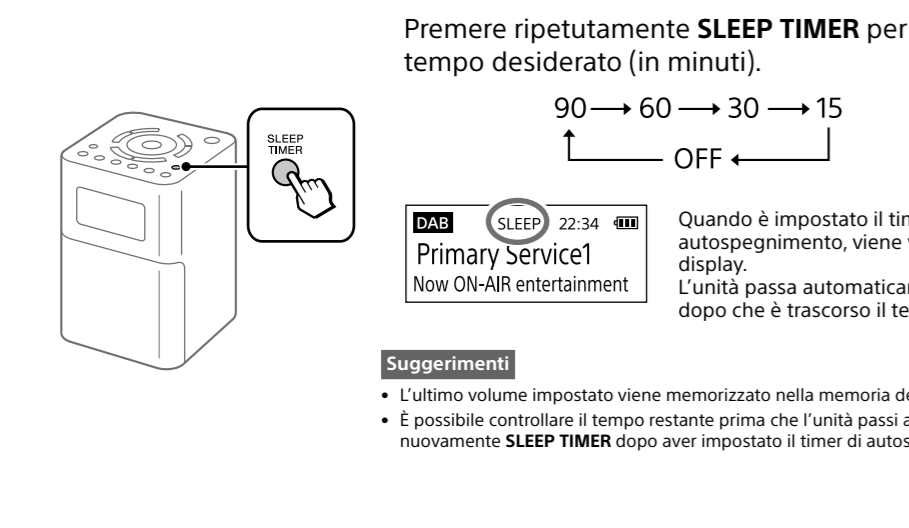
3 Regolare il volume.



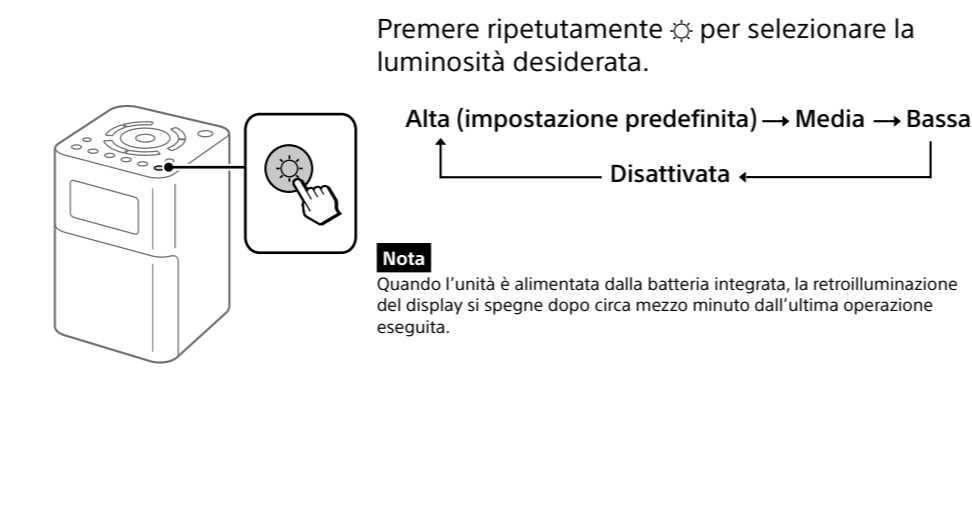
4 Attivare il timer.



Impostazione del timer di autospegnimento

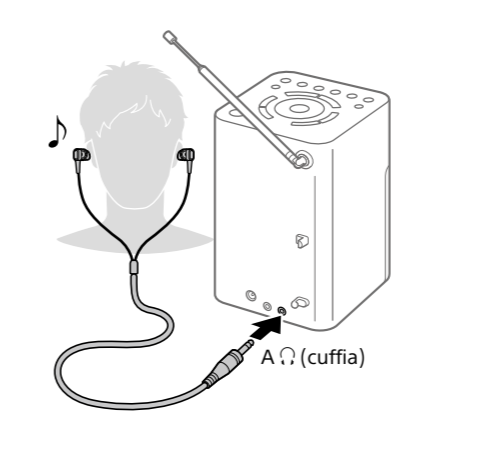


Impostazione della luminosità del display



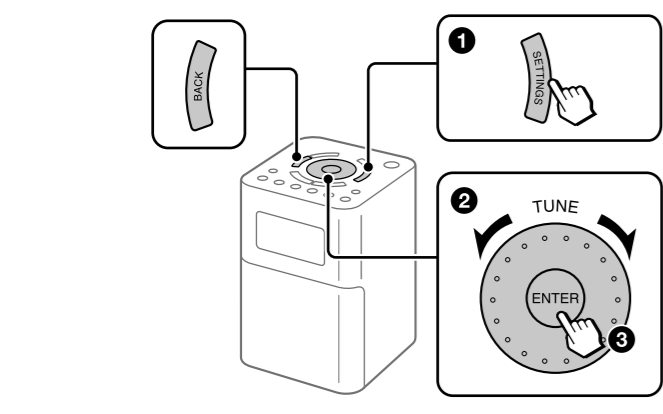
Ascolto con auricolari

Collegare una cuffia dotata di minispina stereo o monofonica (non in dotazione).



Opzioni del menu di impostazione

Operazioni di base:



Per ritornare al livello superiore del menu
Premere **BACK**.

Per uscire dal menu di impostazione
Premere di nuovo **SETTINGS**.

Opzioni radio

Le opzioni radio possono essere impostate quando è selezionata la funzione "DAB" o "FM".

Information DAB

Visualizza varie informazioni sulla stazione che si sta ascoltando.

Channel: Canale e frequenza (Vedere la tabella delle frequenze DAB in "Dati tecnici".)

Multiplex name: Etichetta di ensemble (fino a 16 caratteri)

Service name: Nome della stazione

PTY: Etichetta PTY (Vedere "PTY (tipo di programma)" in "Dati tecnici".)

Bit rate: Velocità di trasmissione

Signal level: Visualizza il livello del segnale della stazione DAB che si sta ascoltando, variando da 0 (nessun segnale) a 100 (segnale massimo).

Nota
Se non c'è un'etichetta di ensemble o un nome della stazione, lo spazio per l'etichetta o il nome sarà vuoto. Se l'etichetta PTY non è presente, sul display appare "No PTY".

DAB manual tune DAB

Se la ricezione DAB con sintonia automatica è scarsa, provare la sintonia manuale.

Ruotare la manopola **TUNE** per selezionare il canale DAB desiderato, quindi premere **ENTER**.

DAB manual tune	
5A 174.928MHz	
5B 176.640MHz	
5C 178.352MHz	

La radio avvia la scansione delle stazioni ricevibili nel canale selezionato.

Suggerimento
La nuova stazione radio ricevuta mediante sintonia manuale viene memorizzata nell'elenco delle stazioni DAB.

Radio

Audio molto debole o interrotto o ricezione insoddisfacente.

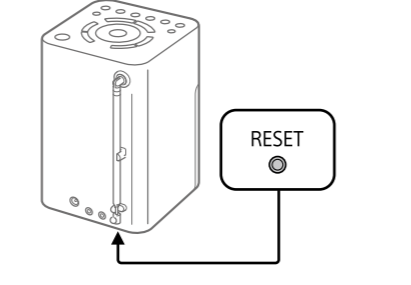
- Se si è in un edificio, ascoltare vicino a una finestra.
- Allungare l'antenna e regolare la lunghezza e l'angolazione per la ricezione migliore.
- Se un cellulare viene collocato vicino all'unità, si potrebbe sentire un rumore forte dall'unità. Allontanare il cellulare dall'unità.

Una stazione desiderata non può essere ricevuta quando si preme un tasto di preselezione.

- Accertarsi di aver selezionato la banda desiderata (DAB o FM) prima di premere il tasto di preselezione. Una stazione per ciascuna banda può essere impostata su ciascun tasto.
- Si potrebbe aver tenuto premuto il tasto di preselezione su cui la stazione era assegnata, causando la sostituzione della stazione con una nuova. Assegnare di nuovo la stazione.
- I tasti di preselezione non possono essere usati quando è visualizzato il menu di impostazione.
- Se ci si è trasferiti in un'altra regione, eseguire di nuovo la sintonia automatica. (Vedere "Per creare un elenco di stazioni DAB/FM nuove" per i dettagli.) Assegnare quindi la nuova stazione a un tasto di preselezione.

Se l'unità ancora non funziona correttamente

Provare premendo **RESET** sul fondo usando un bastoncino sottile. L'unità si riavvierà, conservando le impostazioni configurate dall'utente.



Se viene eseguito il servizio di assistenza

Tutte le impostazioni configurate dall'utente, come le stazioni radiofoniche preselezionate, le impostazioni del timer e l'orologio, potrebbero essere inizializzate.

Si prega di annotare le proprie impostazioni in caso sia necessario riconfigurarle.

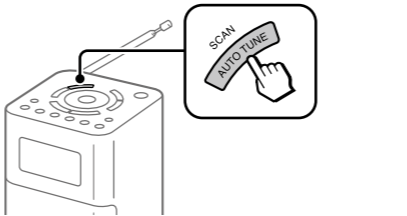
FM tune mode FM

Selezionare il modo di sintonia per FM.

By station list: È possibile selezionare la stazione desiderata dall'elenco delle stazioni FM memorizzato con la sintonia automatica.

Manual tune: È possibile sintonizzare manualmente la frequenza FM desiderata in passi da 0,05 MHz. Ruotare la manopola **TUNE** per selezionare la frequenza.

Sintonia con scansione nel modo "Manual tune"
Premere **AUTO TUNE (SCAN)** per avviare la scansione delle stazioni FM.



Se si trova una stazione ricevibile, sul display appare "[ENTER]:Select". Premere **ENTER** per ricevere la stazione. (Se non si preme **ENTER** entro 3 secondi, la ricerca riprende.)

FM	22:34	
94.00MHz		
[ENTER]:Select		

Suggerimenti

- Per cambiare la direzione della scansione, ruotare la manopola **TUNE** in senso orario o antiorario.
- Premere **BACK** per arrestare la scansione delle stazioni FM.

Edit FM station list FM

È possibile modificare l'elenco delle stazioni FM.

Get FM station name: Eseguire questa operazione quando si desidera ricevere le informazioni RDS come i nomi delle stazioni. Selezionare "OK" per avviare la scansione dei dati RDS.

- Nota**
- Prima di eseguire questa operazione, impostare "FM tune mode" su "By station list".
- Le informazioni RDS memorizzate attualmente saranno cancellate all'avvio della scansione.
- Potrebbe volerci molto tempo per ricevere tutti i dati RDS disponibili.

Delete FM station: È possibile cancellare qualsiasi stazione indesiderata dall'elenco delle stazioni FM.

1 Ruotare la manopola **TUNE** per selezionare la stazione da cancellare, quindi premere **ENTER**.

2 Ruotare la manopola **TUNE** per selezionare "OK", quindi premere **ENTER**.

Add FM station: Quando si ascolta una stazione sintonizzata manualmente, è possibile aggiungere la stazione all'elenco delle stazioni FM. Selezionare "OK" per aggiungere la stazione all'elenco. Prima di usare questa opzione, assicurarsi di impostare "FM tune mode" su "Manual tune".

Altre opzioni

Wake-up timer

Timer setting: Impostare un'ora per il timer di accensione.

Wake station: Impostare la stazione da ricevere all'ora impostata.

Volume setting: Regolare il volume per il timer.

Vedere anche "Impostazione del timer di accensione".

Sound

È possibile regolare il livello del suono.

Treble: Regola li livello dei toni alti.

Bass: Regola li livello dei toni bassi.

Time

Set time: "Auto (DAB)" è impostato come impostazione predefinita. Ciò consente all'orologio di sincronizzare con i dati DAB che vengono ricevuti. Selezionare "Time setting" per impostare manualmente l'orologio.

12H/24H: Selezionare il modo di visualizzazione dell'orologio, l'orologio a 12 ore o l'orologio a 24 ore.

Nota
Se l'alimentatore CA è scollegato e la batteria integrata è completamente scarica, l'orologio viene ripristinato.

Beep

Selezionare "On" per attivare il segnale acustico quando si aziona l'unità.

Auto power off

Quando "Auto power off" è impostato su "Enable (15min)", dopo circa 15 minuti che non viene eseguita alcuna operazione o non viene emesso alcun segnale audio, l'unità passa automaticamente in standby.

Initialize

Selezionare "OK" per inizializzare l'unità, ripristinandone le impostazioni predefinite di fabbrica. Verranno eliminate tutte le impostazioni, gli elenchi di stazioni DAB e FM e le stazioni preselezionate.

Precauzioni

- Usare l'unità solo con le fonti di alimentazione specificate in "Dati tecnici". Per il funzionamento a corrente alternata, usare solo l'alimentatore CA in dotazione. Non usare nessun altro tipo di alimentatore CA.
- Se non si usa l'alimentatore CA in dotazione si potrebbe causare il malfunzionamento dell'unità, poiché la polarità delle spine di altri produttori potrebbe essere diversa.



- Evitare l'esposizione ad estremi di temperatura, alla luce diretta del sole, all'umidità, alla sabbia, alla polvere o a colpi meccanici. Non lasciare mai in un'auto parcheggiata al sole.
- Non esporre l'unità a forti urti o forza eccessiva. In alcuni modelli il display è in vetro. Se il vetro si scheggia o si rompe, può causare lesioni. In tal caso, interrompere immediatamente l'uso dell'unità e assicurarsi di non toccare le parti danneggiate.
- Se qualche oggetto solido o liquido dovesse penetrare nell'unità, scollegare l'alimentatore CA e far controllare l'unità da personale qualificato prima di usarla ancora.
- Poiché per i diffusori si usa un forte magnete, tenere le carte di credito personali che usano la codificazione magnetica o gli orologi con meccanismo a molla lontano dall'unità per evitare possibili danni dal magnetismo.
- Per pulire il rivestimento esterno, usare un panno morbido asciutto. Non usare nessun tipo di solvente, come l'alcool o la benzina, che potrebbero danneggiare la finitura.
- Non usare l'unità con le mani bagnate poiché si potrebbe causare un cortocircuito.
- Accertarsi di non spruzzare l'acqua sull'unità. Questa unità non è impermeabile.
- Quando non si usa l'unità per molto tempo, carica la batteria ogni 6 mesi.
- In certe circostanze, specialmente quando l'aria è molto secca, non è raro sentire una scarica di elettricità statica o scossa, quando il proprio corpo viene a contatto con un altro oggetto, in questo caso gli auricolari che toccano gli orecchi. L'energia da questa scarica naturale è molto piccola e non viene emessa dal prodotto, ma piuttosto da una circostanza naturale ambientale.
- L'ascolto a volume alto per periodi di tempo prolungati può danneggiare l'udito. Prestare particolare attenzione durante l'ascolto in cuffia.
- Suoni improvvisi a volume molto alto possono danneggiare l'udito. Aumentare il volume in modo graduale. Prestare particolare attenzione durante l'ascolto in cuffia.

- Non utilizzare le cuffie mentre si cammina, si è alla guida di un'auto o una moto, in bicicletta ecc. Ciò può provocare incidenti stradali.
 - Non utilizzare le cuffie in situazioni in cui l'impossibilità di sentire i suoni dell'ambiente è pericolosa, come ad esempio ai passaggi a livello, sui binari delle stazioni ferroviarie e nei cantieri edili.
 - La pressione eccessiva del suono dall'auricolare e dalla cuffia può causare la perdita dell'udito.
- Se si hanno domande o problemi riguardanti l'unità, rivolgersi al rivenditore Sony più vicino.**

Soluzione dei problemi

Se qualche problema persiste dopo aver eseguito i seguenti controlli, rivolgersi al rivenditore Sony più vicino.

Generali

L'unità emette un segnale acustico e non si accende.

- Se si preme quando il livello di carica restante della batteria è troppo basso, l'unità non si accende. Caricare l'unità collegando l'alimentatore CA (in dotazione).

Il display è oscurato o nessuna indicazione si visualizza.

- L'unità viene usata a temperature molto alte o basse o in un luogo con eccessiva umidità.

Il volume non può essere alzato quando l'unità è alimentata dalla batteria integrata.

- Quando il livello restante della batteria si abbassa (quando l'icona della batteria è vuota), il livello di volume massimo è limitato a "22". Caricare l'unità collegando l'alimentatore CA (in dotazione).

Il livello del volume è basso nella funzione "AUDIO IN" rispetto al livello del volume durante l'ascolto della radio.

- Regolare il volume sul dispositivo collegato.

L'unità passa automaticamente in standby.

- Per impostazione predefinita, l'unità è impostata in modo da passare automaticamente in standby dopo circa 15 minuti in cui non viene eseguita nessuna operazione e non viene emesso alcun segnale audio. Vedere "Auto power off" in "Opzioni del menu di impostazione" per i dettagli.

PTY (tipo di programma)

Questa funzione indica i servizi nel tipo di programma, come Notizie o Sport, trasmessi nei dati DAB.

Se il servizio non trasmette il tipo di programma, appare "No PTY".

Tipo di programma	Display
Nessun tipo di programma	None
Notizie	News
Attualità	Current Affairs
Informazioni	Information
Sport	Sport
Educazione	Education
Dramma	Drama
Cultura	Arts
Scienza	Science
Varie	Talk
Musica pop	Pop Music
Musica rock	Rock Music
Musica di facile ascolto	Easy Listening
Classica leggera	Light Classical
Classica seria	Classical Music
Altra musica	Other Music
Tempo atmosferico	Weather
Finanza	Finance
Programmi dei bambini	Children's
Affari sociali	Factual
Religione	Religion
Trasmissione con interventi telefonici	Phone In
Viaggi	Travel
Tempo libero	Leisure
Musica jazz	Jazz and Blues
Musica country	Country Music
Musica nazionale	National Music
Musica di vecchie canzoni	Oldies Music
Musica folk	Folk Music
Documentario	Documentary
Prova di allarme	Alarm Test
Allarme	Alarm – Alarm !