

Sicherheitshinweise

Wichtige Sicherheitshinweise

Diese Bedienungsanleitung enthält Informationen zu(m) folgenden Zulassungsmodell(en): RVD-Y1

BEWAHREN SIE DIESE ANLEITUNG GUT AUF.

⚠️ WARNUNG: Bei der Verwendung elektrischer Geräte sollten immer grundlegende Vorsichtsmaßnahmen beachtet werden, darunter:
LESEN SIE ALLE ANWEISUNGEN

⚠️ WARNUNG: Lesen und halten Sie die Sicherheitshinweise bei der Einrichtung, Verwendung oder Wartung Ihres Roboters ein, um das Verletzungs- und Schadensrisiko zu verringern.

Dieses Gerät kann von Kindern ab 8 Jahren und von Personen mit eingeschränkten körperlichen, sensorischen oder geistigen Fähigkeiten sowie von Personen ohne Erfahrungen und Kenntnisse unter Aufsicht verwendet werden, sofern sie im Vorfeld Anweisungen zur sicheren Verwendung des Geräts erhalten haben und die damit verbundenen Gefahren verstehen. Kinder dürfen nicht mit dem Gerät spielen. Kinder dürfen das Gerät nicht ohne Aufsicht reinigen oder warten.

⚠️ Dies ist das Sicherheitswarnsymbol. Es weist auf potenzielle Verletzungsgefahren hin. Beachten Sie alle Sicherheitshinweise, die nach diesem Symbol gegeben werden, um Verletzungen oder Todesfälle zu vermeiden.

⚡ Stromschlaggefahr

□ Gerät der Klasse II

⇒ Ausgabenennleistung, DC

📖 Lesen Sie die Bedienungsanleitung.

♻️ Allgemeines Recycling-Symbol

🔥 Brandgefahr

🏠 Nur für den Innenbetrieb

⇄ Eingabennennleistung, DC

🚫 Außerhalb der Reichweite von Kindern aufbewahren

⇄ Eingabennennleistung, AC

🔌 Separates Netzteil

WARNUNG: Zeigt eine gefährliche Situation an, die bei Nichtvermeidung zu schweren Verletzungen oder gar Todesfällen führen kann.

ACHTUNG: Zeigt eine gefährliche Situation an, die bei Nichtvermeidung zu leichten oder mittelschweren Verletzungen führen kann.

HINWEIS: Zeigt eine gefährliche Situation an, die bei Nichtvermeidung zu Sachbeschädigungen führen kann.

ALLGEMEIN



WARNUNG



- Ihr Roboter ist kein Spielzeug. Während Ihr Roboter in Betrieb ist, sollten kleine Kinder und Haustiere beaufsichtigt werden.
- Setzen oder stellen Sie sich nicht auf den Roboter oder die Home Base.
- Verwenden Sie keine nicht autorisierten Ladegeräte. Die Verwendung eines nicht autorisierten Ladegeräts kann zur Folge haben, dass der Akku Hitze oder Rauch abgibt, in Brand gerät oder explodiert.
- Ihr Roboter ist mit einem für Ihre Region genehmigten Netzkabel ausgestattet und darf nur mit einer Standard-Haushaltssteckdose (AC) verbunden werden. Verwenden Sie kein anderes Netzkabel. Wenn Sie ein Ersatzkabel benötigen, wenden Sie sich an den Kundendienst, damit Sie das richtige Netzkabel für Ihr Land erhalten.
- Öffnen Sie niemals den Roboter oder die Home Base. Innen befinden sich keine vom Benutzer wartbaren Teile. Lassen Sie das Gerät von qualifiziertem Servicepersonal warten.
- Gefahr von Stromschlägen: Verwenden Sie das Gerät nur in trockenen Innenräumen.
- Verwenden Sie Ihren Roboter oder die Home Base niemals mit nassen Händen.
- Lagern und betreiben Sie Ihren Roboter nur bei Zimmertemperatur.
- Falls der zu reinigende Raum über einen Balkon verfügt, sollte eine physische Barriere verwendet werden, um den Zugang zum Balkon zu verhindern und einen sicheren Betrieb zu gewährleisten.
- Reinigen Sie die Abgrundsensoren von Ablagerungen.



ACHTUNG



- Betreiben Sie den Roboter nicht in Bereichen mit freiliegenden Steckdosen im Boden.
- Falls das Gerät über ein Stromkabel fährt und es mit sich zieht, könnte ein Gegenstand von einem Tisch oder Regal gezogen werden und hinunterfallen. Heben Sie Gegenstände wie Kleidung, lose Zettel, Zugschnüre von Fensterläden oder Vorhängen, Stromkabel und alle zerbrechlichen Gegenstände vor der Verwendung des Geräts vom Boden auf.
- Beachten Sie, dass sich der Roboter von alleine bewegt. Seien Sie vorsichtig, wenn Sie durch den Bereich laufen, der vom Roboter gereinigt wird, damit Sie nicht auf ihn treten.
- Verwenden Sie dieses Gerät nicht, um scharfe Gegenstände, Glas oder brennende oder rauchende Objekte aufzusaugen.

HINWEIS

- Dieser Roboter ist ausschließlich für den Gebrauch auf trockenen Böden vorgesehen. Verwenden Sie dieses Gerät nicht, um verschüttete Flüssigkeiten zu beseitigen. Lassen Sie nicht zu, dass der Roboter oder die Home Base nass wird.
- Legen Sie keine Gegenstände auf Ihrem Roboter ab.
- Wenn die Ladegerätkontakte nicht sauber gehalten werden, kann es sein, dass der Akku des Roboters nicht mehr aufgeladen wird.

HOME BASE



WARNUNG



- Verwenden Sie keine Home Base mit beschädigtem Kabel oder Stecker. Falls das Kabel oder der Stecker beschädigt ist, muss es/er ersetzt werden.
- Trennen Sie Ihren Roboter vor der Reinigung oder Wartung immer von der Home Base.
- Laden Sie Ihren Roboter nur mit dem mitgelieferten Netzteil auf. Das mitgelieferte Netzteil liefert eine Sicherheitskleinspannung, die der

Eingangsmarkierung am Roboter entspricht, die für einen sicheren Betrieb erforderlich ist.

- Um zu verhindern, dass der Roboter eine Treppe hinunterfällt, müssen Sie sicherstellen, dass die Home Base mindestens 1,2 m von einem Treppenabsatz entfernt aufgestellt ist.

HINWEIS

- Das Produkt darf nicht mit Leistungswandlern verwendet werden. Bei Verwendung von Leistungswandlern verfällt die Garantie sofort.
- Wenn Sie in einem Gebiet leben, in dem es häufiger zu Gewittern kommt, empfiehlt es sich, einen zusätzlichen Überspannungsschutz zu verwenden. Die Home Base kann im Fall von schweren Gewittern mit einem Überspannungsableiter geschützt werden.

AKKU



WARNUNG



- Nicht öffnen, zerbrechen, über 80 °C erhitzen oder verbrennen. Befolgen Sie die Anweisungen des Herstellers.
- Lassen Sie keine Metallgegenstände die Akkuterminals berühren und tauchen Sie den Akku niemals unter Wasser, um Kurzschlüsse zu vermeiden. Setzen Sie Akkus keinen mechanischen Stößen aus.
- Überprüfen Sie die Akkus regelmäßig auf Anzeichen von Beschädigungen oder Lecks. Laden Sie keine beschädigten oder leckenden Akkus; die Flüssigkeit undichter Akkus darf nicht in Kontakt mit Haut oder Augen kommen. Falls ein Kontakt erfolgt ist, waschen Sie den betroffenen Bereich mit reichlich Wasser und suchen Sie einen Arzt auf. Legen Sie den Akku in einen versiegelten Plastikbeutel und recyceln oder entsorgen Sie ihn gemäß den lokalen Umweltschutzbestimmungen. Lassen Sie ihn von Ihrem autorisierten iRobot Service Center vor Ort entsorgen.
- Für Lithium-Ionen-Akkus und Produkte mit Lithium-Ionen-Akkus gelten strenge Transportbestimmungen. Wenn Sie dieses Produkt (mit Akku) für Service, Reisen oder aus anderem Grunde versenden möchten, MÜSSEN Sie dafür den Abschnitt „Fehlerbehebung“ der Bedienungsanleitung konsultieren oder den Kundendienst nach entsprechenden Anweisungen befragen.



ACHTUNG



- Kinder sollten Akku nur unter Aufsicht verwenden. Wenden Sie sich sofort an einen Arzt, wenn eine Zelle oder ein Akku verschluckt wurde.

HINWEIS

- Der Akku-Pack muss aus dem Roboter entfernt werden, bevor dieser recycelt oder entsorgt werden kann.
- Optimale Ergebnisse erzielen Sie nur mit dem iRobot-Lithium-Ionen-Akku, der mit dem Roboter ausgeliefert wird.
- Verwenden Sie keine nicht wiederaufladbaren Akkus. Verwenden Sie nur den im Lieferumfang des Produkts enthaltenen wiederaufladbaren Akku. Kaufen Sie als Ersatz einen identischen iRobot Akku oder erkundigen Sie sich beim iRobot Kundendienst nach in Frage kommenden alternativen Akkus.
- Laden Sie den Akku immer auf und entfernen Sie ihn aus Ihrem Roboter und dem Zubehör, bevor Sie das Gerät länger lagern.



Dieses Symbol auf der Batterie zeigt an, dass die Batterie nicht mit unsortiertem Hausmüll entsorgt werden darf. Als Endverbraucher ist es Ihre Verantwortung, den verbrauchten Akku in Ihrem Gerät umweltfreundlich zu entsorgen:

(1) Rückgabe an den Vertrieb/Händler, bei dem Sie das Produkt gekauft haben; oder

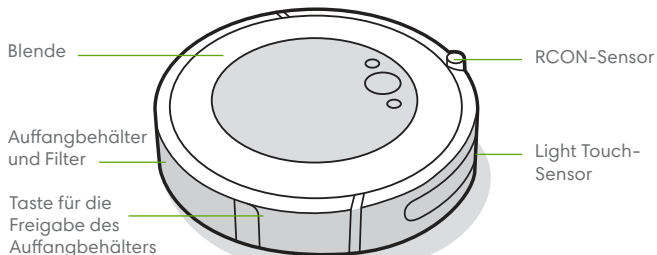
(2) Abgabe an einer ausgewiesenen Sammelstelle.

Die getrennte Sammlung und das Recycling von Alttakus zum Zeitpunkt der Entsorgung trägt dazu bei, natürliche Ressourcen zu schonen und sicherzustellen, dass sie in einer Weise recycelt werden, die die menschliche Gesundheit und die Umwelt schützt. Für weitere Informationen wenden Sie sich bitte an Ihre örtliche Recyclingstelle oder an den Händler, bei dem Sie das Produkt ursprünglich erworben haben. Wenn Altbatterien nicht ordnungsgemäß entsorgt werden, können negative Auswirkungen auf die Umwelt und die menschliche Gesundheit durch die in den Batterien und Akkus enthaltenen Stoffe entstehen. Informationen zu den Auswirkungen problematischer Substanzen im Akkuaufallstrom finden Sie unter folgender Quelle: <http://ec.europa.eu/environment/waste/batteries/>

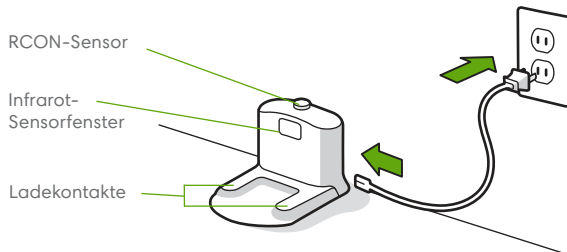
Informationen zu Ihrem Roomba® Saugroboter

DE

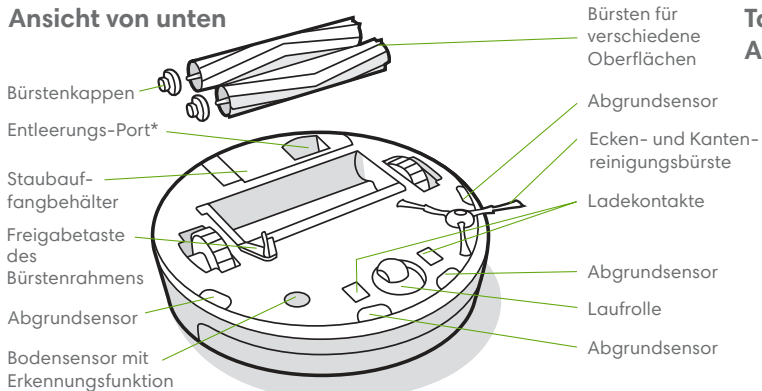
Ansicht von oben



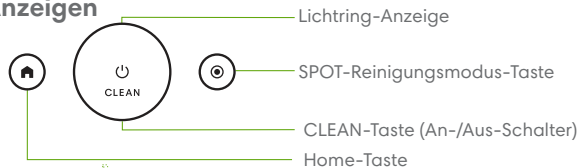
Home Base-Ladestation



Ansicht von unten



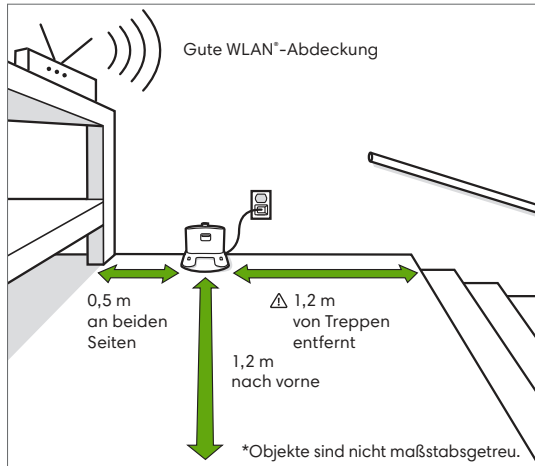
Tasten und Anzeigen



*Nur ausgewählte Modelle

Verwendung Ihres Roomba® Saugroboters

Positionieren der Home Base Ladestation



⚠️ WARNUNG: Um zu verhindern, dass der Roboter auf dem Weg zur oder von der Home Base eine Treppe hinunterfällt, müssen Sie sicherstellen, dass die Home Base mindestens 1,2 m von einem Treppenabsatz entfernt aufgestellt ist.

Laden Sie die iRobot HOME-App herunter und stellen Sie eine WLAN®-Verbindung her

- Befolgen Sie zur Einrichtung Ihres Roomba die Schritt-für-Schritt-Anleitung.
- Legen Sie einen Zeitplan für die automatische Reinigung fest und passen Sie die Reinigungseinstellungen an.
- Sehen Sie sich Tipps und Tricks sowie Antworten zu häufig gestellten Fragen an.



Aufladen



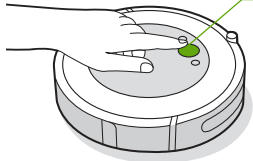
- **Weißer Lichtring beim Aufladen**
- Durchgängiges Weiß: voll aufgeladen
- Pulsierendes Weiß: wird aufgeladen
- Pulsierendes Rot: wird aufgeladen/niedrig

- Stellen Sie den Roboter auf die Home Base, um den Akku zu aktivieren.
 - **Hinweis:** Ihr Roboter wird teilweise aufgeladen geliefert. Wir empfehlen jedoch, dass Sie den Roboter drei Stunden lang aufladen, bevor Sie die erste Reinigungsaufgabe starten.
- Wenn der Roboter während der Reinigung aufgeladen werden muss, kehrt er zur Home Base zurück. Sobald er ausreichend aufgeladen ist, setzt er die Reinigungsaufgabe an der Stelle fort, an der er sie unterbrochen hat.
- Der Roboter verbraucht eine geringe Energiemenge, wenn er sich auf der Home Base befindet. Sie können den Roboter in einen noch energiesparenderen Modus versetzen, wenn er nicht gebraucht wird. Anweisungen und Einzelheiten zum Standby-Modus mit reduzierter Leistung finden Sie in der iRobot HOME-App.
- Bei längerer Lagerung schalten Sie den Roboter aus, indem Sie ihn von der Home Base nehmen und 10 Sekunden lang gedrückt halten. Lagern Sie den Roboter an einem kühlen, trockenen Ort.

Reinigung



Entfernen Sie vor der Reinigung herumliegende Dinge vom Boden. Verwenden Sie den Roboter häufig, um die Böden dauerhaft gepflegt und sauber zu halten.



Einfach CLEAN drücken

Tippen Sie auf Start/Pause/
Fortsetzen

3 Sekunden lang gedrückt halten,
um eine Aufgabe zu beenden

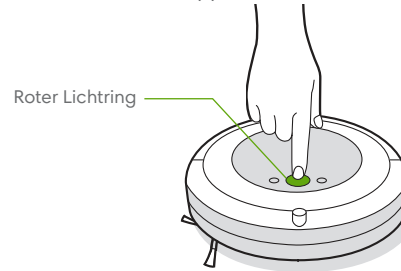
- Ihr Roboter wird Ihr Zuhause automatisch erkunden und reinigen. Am Ende einer Reinigungsaufgabe und wann immer er aufgeladen werden muss, kehrt er zur Home Base zurück.
- Um den Roboter zurück zur Home Base zu schicken, tippen Sie auf . Ein blaues Lichtringmuster zeigt an, dass der Roboter die Home Base sucht.
- Wenn der Roboter einen besonders schmutzigen Bereich erkennt, wird er in den Dirt Detect™-Modus versetzt und bewegt sich mehrmals über diesen Bereich, bis er entdeckt, dass der Bereich ausreichend gereinigt wurde. Die Lichtringanzeige blinkt blau.
- Tippen Sie auf , um einen bestimmten Bereich im SPOT-Reinigungsmodus zu reinigen. Der Roboter reinigt, indem er spiralförmig einen Bereich von etwa 1 Meter Durchmesser zunächst nach außen und dann wieder zurück zu seinem Ausgangspunkt abfährt. Die Lichtringanzeige zeigt eine blaue Spirale.



Wenn der Roboter feststellt, dass der Auffangbehälter geleert werden muss, leuchtet die Lichtringanzeige in einer roten Fließbewegung nach hinten.

Fehlerbehebung

- Ihr Roboter lässt Sie wissen, dass etwas nicht stimmt, indem er eine Audiowarnung abspielt und die Lichtringanzeige rot aufleuchtet. Drücken Sie CLEAN für Details. Weitere Unterstützung und Anleitungsvideos finden Sie in der iRobot HOME-App.



Niedriger Akkustand. Bitte laden Sie das Gerät auf.

- Wenn Sie sich nicht sicher sind, ob der Roboter fertig ist oder angehalten hat, überprüfen Sie dessen Status über die iRobot HOME-App.

Batteriesicherheit und Versand

Optimale Ergebnisse erzielen Sie nur mit dem iRobot-Lithium-Ionen-Akku, der mit Ihrem Roboter ausgeliefert wird.



WARNUNG: Für Lithium-Ionen-Akkus und Produkte mit Lithium-Ionen-Akkus gelten strenge Transportbestimmungen. Wenn Sie dieses Produkt versenden möchten oder mit ihm verreisen, MÜSSEN Sie die folgenden Versandanweisungen einhalten.

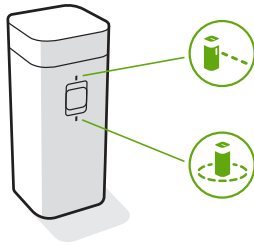
- Der Akku MUSS vor dem Versand ausgeschaltet werden.
- Schalten Sie den Akku aus, indem Sie den Roboter von der Home Base nehmen und 10 Sekunden lang gedrückt halten. Alle Anzeigelampen erlöschen.
- Verpacken Sie den Roboter sicher für den Versand.
- Wenn Sie weitere Hilfe benötigen, wenden Sie sich an unser Kundendienstteam oder besuchen Sie global.irobot.com.

Zubehör

Dual-Mode Virtual Wall®-Barriere*

Hinweis: Für die besten Ergebnisse platzieren Sie sie mindestens 2,5 m von der Home Base entfernt.

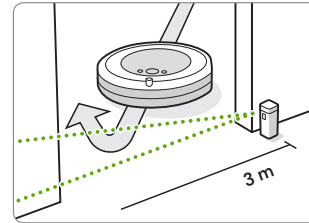
Verwenden Sie die Dual-Mode Virtual Wall®-Barriere, damit der Roboter dort bleibt, wo gereinigt werden soll, und er nicht in Bereiche vordringt, die Sie nicht reinigen möchten. Dadurch entsteht eine unsichtbare Barriere, die nur vom Roboter wahrgenommen wird. Sie können das Gerät zwischen Reinigungsvorgängen in seiner Position lassen.



*Dual-Mode Virtual Wall nur für ausgewählte Modelle enthalten

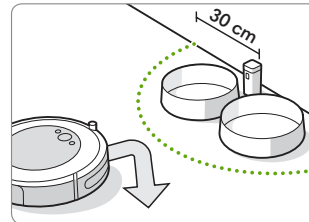
Wählen Sie den für Ihren Bedarf geeigneten Modus:

Virtual Wall-Modus: Wenn sich der Schalter in der Virtual Wall-Position (🚧) befindet, erstellt das Gerät eine lineare Barriere, um Öffnungen von bis zu 3 Metern zu blockieren.



Hinweis: Diese Barriere wird breiter, je größer die Distanz zum Gerät ist (siehe Abbildung).

Halo-Modus: Setzen Sie den Schalter auf die Halo-Position (🌀), um eine kreisförmige Barriere zu erstellen. Dadurch wird verhindert, dass sich der Roboter Bereichen nähert, die Sie schützen möchten, etwa den Bereich eines Haustiers, eine Vase oder den Bereich unter einem Tisch. Die Halo-Barriere erstreckt sich ca. 30 Zentimeter von der Mitte des Geräts.



Hinweis: Bei normaler Verwendung halten die Akkus 8-10 Monate. Wenn Sie die Virtual Wall-Barriere für längere Zeit nicht verwenden möchten, setzen Sie den Schalter auf Aus oder in die mittlere Position.

Pflege und Wartung

Hinweise zu Pflege und Wartung

Um die höchste Leistung Ihres Roboters zu garantieren, führen Sie die auf den folgenden Seiten beschriebenen Maßnahmen durch.

Sie finden weitere Anleitungsvideos in der iRobot HOME-App. Wenn Ihnen auffällt, dass der Roboter weniger Schmutz vom Boden aufnimmt, leeren Sie den Auffangbehälter aus, reinigen Sie die Bürsten und reinigen oder tauschen Sie bei Bedarf den Filter aus.

Teil	Reinigungshäufigkeit	Austauschhäufigkeit*
Auffangbehälter	Auffangbehälter nach Bedarf waschen	
Filter	Reinigen Sie ihn einmal pro Woche (zweimal pro Woche, wenn Sie ein Haustier haben). Nicht waschen.	Alle 2 Monate
Sensor für einen vollen Auffangbehälter	Alle 2 Wochen reinigen	
Vordere Laufrolle	Alle 2 Wochen reinigen	Alle 12 Monate
Ecken- und Kantenreinigungsbürste und Bürsten für verschiedene Oberflächen	Einmal im Monat reinigen (zweimal pro Monat, wenn Sie ein Haustier haben)	Alle 12 Monate
Sensoren und Ladekontakte	Einmal im Monat reinigen	

Hinweis: iRobot stellt verschiedene Ersatz- und Zubehörteile her. Wenn Sie ein Ersatzteil benötigen, erhalten Sie vom iRobot Kundendienst weitere Informationen.

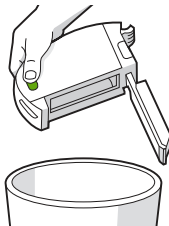
*Austauschfrequenzen können variieren. Teile sollten ausgetauscht werden, wenn sich Verschleißanzeichen zeigen.

Leeren des Auffangbehälters

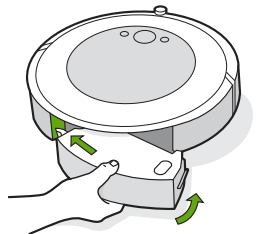
- 1 Drücken Sie die Taste für die Freigabe des Auffangbehälters und entfernen Sie den Auffangbehälter.



- 2 Öffnen Sie die Auffangbehälterklappe, um den Auffangbehälter zu leeren.

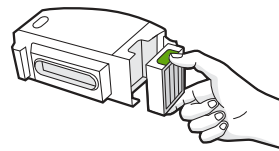


- 3 Setzen Sie den Auffangbehälter wieder in den Roboter ein.



Reinigen des Filters

- 1 Entfernen Sie den Auffangbehälter. Entfernen Sie den Filter, indem Sie ihn an beiden Enden ergreifen und herausziehen.



- 2 Entfernen Sie allen Schmutz aus dem Filter am Rand eines Abfallimers.

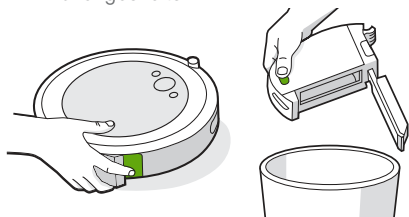


- 3 Setzen Sie den Filter mit den gezahnten Griffen nach außen wieder ein. Setzen Sie den Auffangbehälter wieder in den Roboter ein.

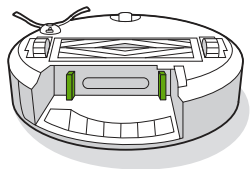
Wichtig: Der Roboter funktioniert nicht, wenn der Filter nicht korrekt installiert ist. Tauschen Sie den Filter alle zwei Monate aus.

Reinigen der Sensoren für einen vollen Auffangbehälter

- 1 Entfernen und leeren Sie den Auffangbehälter.

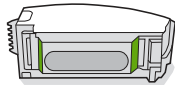


- 2 Wischen Sie die inneren Sensoren mit einem sauberen, trockenen Tuch ab.

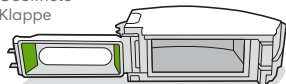


- 3 Wischen Sie die Auffangbehälterklappe mit einem sauberen, trockenen Tuch ab.

Geschlossene Klappe



Geöffnete Klappe

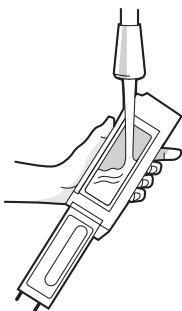


Waschen des Auffangbehälters

-  **Wichtig:** Waschen Sie den Filter nicht. Entfernen Sie den Filter, bevor Sie den Auffangbehälter waschen.

- 1 Lösen Sie den Auffangbehälter, entfernen Sie den Filter und öffnen Sie die Auffangbehälterklappe.

- 2 Spülen Sie den Auffangbehälter mit warmem Wasser aus.

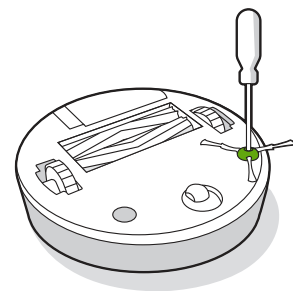


-  **Hinweis:** Der Auffangbehälter ist nicht für die Spülmaschine geeignet.

- 3 Stellen Sie sicher, dass der Auffangbehälter vollständig trocken ist. Setzen Sie den Filter wieder ein und installieren Sie den Auffangbehälter wieder im Roboter.

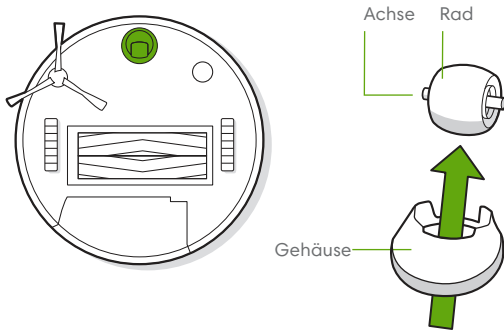
Reinigen der Ecken- und Kantenreinigungsbürste

- 1 Lösen Sie mit einem kleinen Schraubendreher die Schraube, mit der die Ecken- und Kantenreinigungsbürste befestigt ist.
- 2 Ziehen Sie, um die Ecken- und Kantenreinigungsbürste zu entfernen. Entfernen Sie Haare und Schmutzpartikel und setzen Sie die Bürste wieder ein.



Reinigen der vorderen Laufrolle

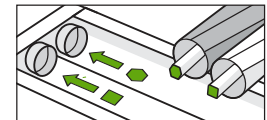
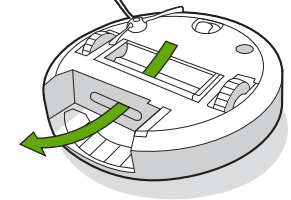
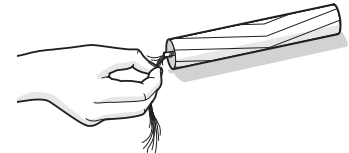
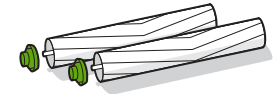
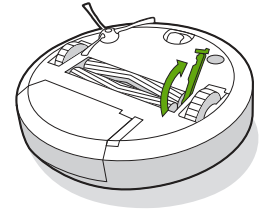
- 1 Ziehen Sie fest am Vorderradmodul, um es vom Roboter zu entfernen.
- 2 Ziehen Sie fest am Rad, um es aus dem Gehäuse zu entfernen (siehe Abbildung unten).
- 3 Entfernen Sie allen Schmutz aus der Vertiefung des Rads.
- 4 Setzen Sie anschließend alle Teile wieder ein. Achten Sie darauf, dass das Rad wieder einrastet.



*** Wichtig:** Wenn sich Haare oder Schmutz am vorderen Rad befinden, kann der Bodenbelag beschädigt werden. Wenn das Rad nach der Reinigung nicht frei läuft, wenden Sie sich an den Kundendienst.

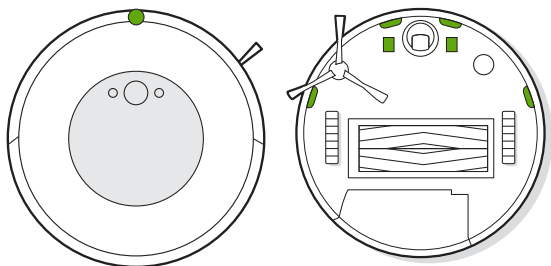
Reinigen der Bürsten für verschiedene Oberflächen


- 1 Drücken Sie auf die Freigabetaste des Bürstenrahmens, heben Sie die Taste hoch und entfernen Sie alle Fremdkörper.
- 2 Entfernen Sie die Bürsten aus dem Roboter. Entfernen Sie die Bürstenkappen von den Enden der Bürsten. Entfernen Sie alle Haare oder Verschmutzungen, die sich unter den Kappen angesammelt haben. Setzen Sie die Bürstenkappen wieder auf.
- 3 Entfernen Sie alle Haare und Verschmutzungen von den quadratischen und sechseckigen Stiften an den gegenüberliegenden Seiten der Bürsten.
- 4 Entfernen Sie den Auffangbehälter aus dem Roboter und beseitigen Sie allen Schmutz aus dem Saugweg.
- 5 Installieren Sie die Bürsten wieder im Roboter. Passen Sie die Form der Bürstenstifte an die Form der Bürstensymbole im Reinigungskopfmodul an.

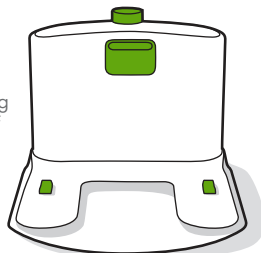


Reinigen von Sensoren und Ladekontakten

- 1 Wischen Sie die Sensoren und Ladekontakte mit einem sauberen, trockenen Tuch ab. Sie können alternativ ein Tuch aus Melaminschaum verwenden, um Ablagerungen auf dem Roboter und den Ladekontakten der Home Base zu entfernen.



-  **Wichtig:** Sprühen Sie keine Reinigungslösung oder Wasser direkt auf die Sensoren oder die Sensoröffnungen.



iRobot Kundendienst

USA und Kanada

Falls Sie Fragen oder Kommentare zu Ihrem Roomba® Saugroboter haben, wenden Sie sich bitte zunächst an iRobot, bevor Sie sich mit einem Einzelhändler in Verbindung setzen.

Besuchen Sie zunächst **global.irobot.com**, um Supporttipps, Antworten auf häufig gestellte Fragen und Informationen zu Zubehörteilen zu erhalten. Diese Informationen finden Sie auch in der iRobot HOME-App. Sollten Sie danach immer noch Hilfe benötigen, wenden Sie sich an unseren Kundendienst unter **(877) 855-8593**.

iRobot USA-Kundendienst – Zeiten:

- Montag bis Freitag, 9:00 bis 21:00 Uhr EST
- Samstag und Sonntag, 9:00 bis 18:00 Uhr EST

Außerhalb der USA und Kanadas

Besuchen Sie **global.irobot.com**, um Folgendes zu tun:

- Mehr über iRobot in Ihrem Land zu erfahren
- Hinweise und Tipps zur Verbesserung der Leistung Ihres Roomba® Saugroboters zu erhalten
- Antworten auf Fragen zu erhalten
- Kontakt zu Ihrer Kundenbetreuung aufzunehmen

Regulatorische Informationen



Hiermit erklärt die iRobot Corporation, dass dieses Saugroboter-Modell RVD-Y1 der EU-Richtlinie für Funkanlagen 2014/53/EU entspricht. Der vollständige Text der EU-Konformitätserklärung steht unter folgender Internetadresse bereit: www.irobot.com/compliance.

Den Bericht über chemische Informationen, in dem alle besonders besorgniserregenden Stoffe (Substances of Very High Concern, SVHC) gemäß EU-Richtlinie EU 1907/2006 aufgeführt werden, finden Sie unter: www.irobot.com/compliance.

Dieser Saugroboter, Modell RVD-Y1, enthält folgendes Modell des Funkmoduls Sundial: AXF-Y1. Dieser Saugroboter, Modell RVD-Y1, arbeitet im WLAN-Bandbereich von 2,4 GHz.

Das 2,4-GHz-Band ist auf den Betrieb zwischen 2412 und 2472 MHz beschränkt, mit einer maximalen EIRP-Ausgangsleistung von 19,1 dBm (81,28 mW) auf 2442 MHz.



Dieses Symbol auf dem Produkt zeigt an, dass das Gerät nicht mit unsortiertem Hausmüll entsorgt werden darf. Als Endverbraucher ist es Ihre Verantwortung, das Altgerät umweltgerecht auf folgende Weise zu entsorgen:

- (1) Rückgabe an den Vertrieb/Händler, bei dem Sie das Produkt gekauft haben; oder
- (2) Abgabe an einer ausgewiesenen Sammelstelle.

Durch die korrekte Entsorgung dieses Produkts können wertvolle Ressourcen eingespart und mögliche negative Auswirkungen auf die menschliche Gesundheit und die Umwelt verhindert werden, die ansonsten durch unsachgemäße Handhabung von Abfällen entstehen könnten. Weitere Informationen erhalten Sie bei Ihrer örtlichen Behörde oder bei Ihrer nächsten Sammelstelle. Für die unsachgemäße Entsorgung dieser Abfälle können gemäß den nationalen Rechtsvorschriften Strafen verhängt werden. Weitere Informationen finden Sie in der folgenden Quelle: http://ec.europa.eu/environment/waste/wEEE/index_en.htm

Recyceln Sie Ihr Altgerät von iRobot verantwortungsvoll gemäß den lokalen Bestimmungen. Nachfolgend finden Sie eine Liste der von iRobot zum Zeitpunkt des Produktverkaufs beauftragten WEEE-Recyclingorganisationen.

Standort	Organisation	URL
Österreich	UFH	http://www.elektro-ade.at/elektrogeraete-sammeln/liste-der-sammelstoesterreich/
Belgien	Recupel	https://www.recupel.be/en/where-to-go/?searchcollectionPoints=&categories=1%2C2%2C3%2C4#
Deutschland	Zentek	https://www.ear-system.de/ear-verzeichnis/sammel-und-ruecknahmestack
Dänemark	Elretur	https://www.dpa-system.dk/DPAApplications/DPADB.aspx?wf=CollectionPointSearch.as
Spanien	Ecotic	https://punto-limpio.info/
Frankreich	Eco-systemes	https://www.eco-systemes.fr/france
Irland	WEEE Ireland	http://www.weeeiireland.ie/household-recycling/where-can-i-recycle/
Niederlande	Wecycle	https://www.watismijnapparaatwaard.nl/
Schweden	El-Kretsen	https://www.sopor.nu/sortera-øtervinn/
Vereinigtes Königreich	Repic	http://www.responsible-recycling.co.uk/contact-us/find-your-local-recy

Herstelleradresse: iRobot Corporation, 8 Crosby Drive Bedford MA 01730, USA



©2020 iRobot Corporation, 8 Crosby Drive, Bedford, MA 01730 USA. Alle Rechte vorbehalten. iRobot, Roomba, iAdapt und Virtual Wall sind eingetragene Marken der iRobot Corporation. Home Base und Dirt Detect sind Marken der iRobot Corporation. Wi-Fi und das Wi-Fi-Logo sind eingetragene Marken der Wi-Fi Alliance.