

English
Quick Installation Guide
maxSMART Power Plug



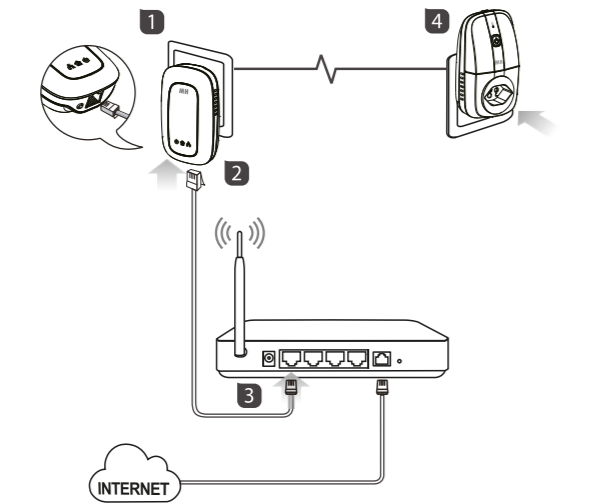
MAX HAURI AG
CH-9220 Bischofszell
www.maxsmart.ch

1 Physical Connection

All you need is:



Physical Connection:

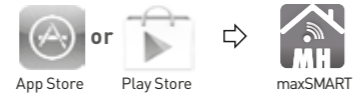


Note: Make sure to conclude that the LEDs for power supply (power LED), Ethernet (Ethernet LED) and data transmission (data-LED) are turned on.

2 Quick Installation Guide

Setting up maxSMART Power Plug is incredibly simple as 1-2-3.

1 Download & Install the maxSMART-App
Using your iOS or Android device, open the App Store or Google Play, find, download and install the maxSMART-App.



2 Plug the maxSMART Power Plug to connect to the LAN



3 Launch the maxSMART-App and enjoy!

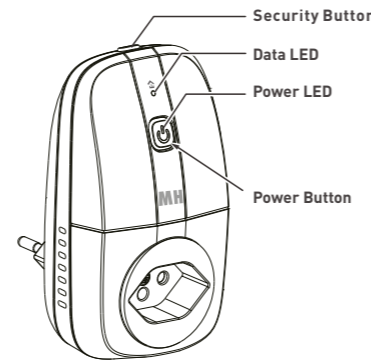


Register maxSMART account and add device to cloud service.



1. Register and login your account info
2. Click the Register Device button in the Setting tab
3. Click the Register to Server button
4. A pop-up dialog will display that the device has been added successfully

3 LED and Button Descriptions



LED	Status	Description
Power LED	Off	Power is off
	On	Power is on
	Blinking	The product is in power saving mode
Data LED	Off	The product is not connected to Powerline network
	On	The product is connected to Powerline network
	Blinking	Data is being transmitted over Powerline network
Button		Function
Security Button	Pressing and holding the button for less than 3 seconds makes the maxSMART Power Plug a member of the existing AVLN. Pressing and holding the Button for between 5-8 seconds makes the maxSMART Power Plug getting a random NMK. Pressing and holding the Button for between 10-15 seconds makes the Power Plug restore the factory default settings.	
	Pressing and holding the button for more than 3 seconds makes the maxSMART Power Plug restart.	

For your security, maxSMART Power Plug is fitted with an electronic overcurrent protection. When the total current of 10.2A on the maxSMART Power Plug is switched off and can be switched on again via App.

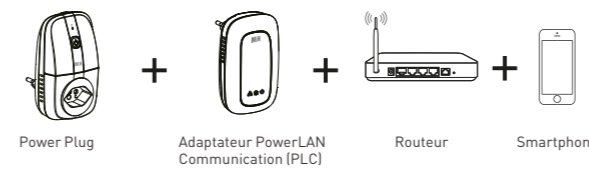
Français
Guide succinct d'installation
maxSMART Power Plug



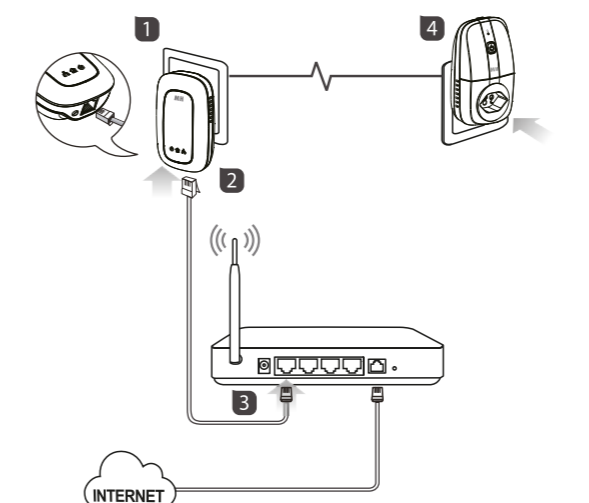
MAX HAURI AG
CH-9220 Bischofszell
www.maxsmart.ch

1 Connexion physique

Voici tout ce dont vous avez besoin :



Connexion physique :

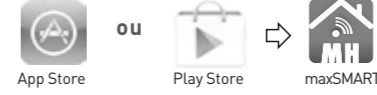


Remarque: Veuillez vous assurer que les LED d'alimentation, Ethernet et de données sont allumées une fois la connexion effectuée.

2 Guide succinct d'installation

La mise en route du système maxSMART Power Plug est simple comme bonjour.

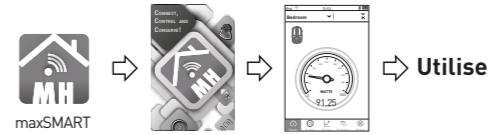
1 Téléchargez et installez l'appli maxSMART-App.
Au moyen de votre appareil sous iOS ou sous Android, ouvrez l'appli. App Store ou Google Play, trouvez, téléchargez et installez l'appli maxSMART App.



2 Branchez la maxSMART Power Plug pour qu'elle se connecte sur le réseau local



3 Lancez l'appli maxSMART-App. et c'est fini!

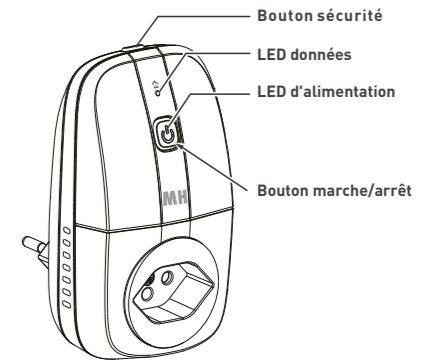


Enregistrez le compte maxSMART et ajoutez l'appareil au cloud service.



1. Enregistrez vos données de compte et connectez-vous (login)
2. Cliquez sur le bouton d'enregistrement de l'appareil sous l'onglet des paramètres (setting)
3. Cliquez sur le bouton d'enregistrement sur le serveur (Register to Server)
4. Une fenêtre contextuelle s'ouvre pour indiquer que l'appareil a bien été ajouté

3 Description LED et boutons



LED	État	Signification
LED d'alimentation	Éteinte	Arrêt: l'alimentation est coupée
	Allumée	Marche: l'appareil est alimenté
	Clignotante	L'appareil est en mode économie d'énergie
LED données	Éteinte	L'appareil n'est pas connecté au réseau de communication par courants porteurs (CPL)
	Allumée	L'appareil est connecté au réseau CPL
	Clignotante	Des données sont transmises via le réseau CPL
Bouton		Fonction
Bouton sécurité	En maintenant le bouton appuyé pendant moins de 3 secondes la maxSMART Power Plug devient membre d'un réseau AVLN existant. En maintenant le bouton appuyé pendant 5 à 8 secondes la maxSMART Power Plug cherche à obtenir un NMK aléatoire. En maintenant le bouton appuyé pendant 10 à 15 secondes la Power Plug restaure les paramètres par défaut.	
	Appuyez et maintenez le bouton pendant 3 secondes, la centrale de maxSMART Power Plug sera coupée électroniquement et peut être activée via app.	

Pour votre sécurité la maxSMART Power Plug est équipée avec une électronique protection de courant. Lorsque une courant total d'environ 10.2A légèrement au-dessus, la maxSMART Power Plug sera coupée électroniquement et peut être activée via app.

Deutsch
Kurzanleitung zur Installation
maxSMART Power Plug



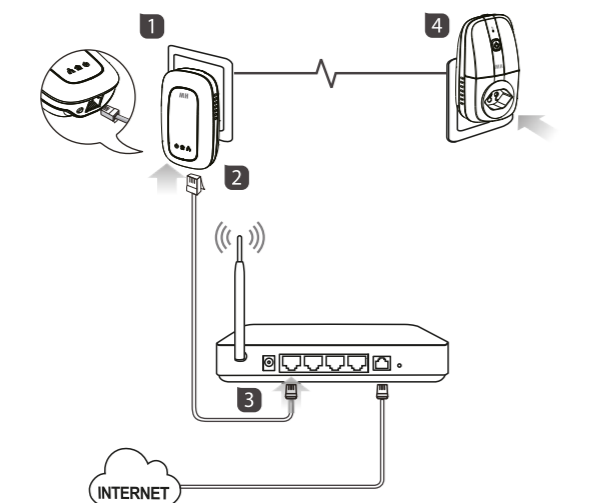
MAX HAURI AG
CH-9220 Bischofszell
www.maxsmart.ch

1 Anschluss

Sie benötigen:



Anschluss:

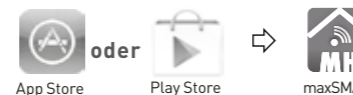


Hinweis: Vergewissern Sie sich zum Schluss bitte, dass die LEDs für Netzstromversorgung, Ethernet und Datenübertragung eingeschaltet sind.

2 Kurzanleitung

Das Einrichten Ihres maxSMART Power Plug ist so einfach wie das ABC.

1 maxSMART-App herunterladen & installieren
Öffnen Sie mit Ihrem iOS oder Android-Gerät den App Store oder Google Play, suchen Sie nach der maxSMART-App, laden Sie sie herunter, und installieren Sie sie.



2 Zur Anschaltung an den LAN maxSMART Power Plug anschliessen



3 maxSMART-App starten und loslegen!

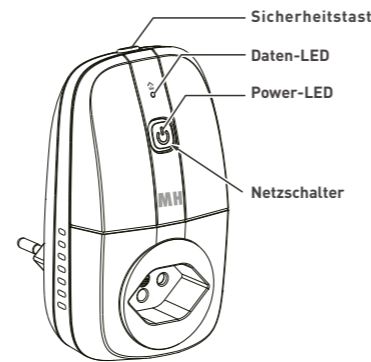


Für maxSMART-Konto registrieren und Gerät zum Cloud-Service hinzufügen



1. Registrieren Sie sich, und melden Sie sich mit Ihren Kontaktdaten an
2. Klicken Sie auf der Registerkarte "Setting" auf die Schaltfläche "Register Device"
3. Klicken Sie auf die Schaltfläche "Register to Server"
4. Ein Pop-up-Fenster informiert Sie darüber, dass das Gerät erfolgreich hinzugefügt wurde

3 LED- und Tastenbeschreibung



LED	Status	Beschreibung
Power-LED	Aus	Stromzufuhr ist ausgeschaltet
	Ein	Stromzufuhr ist eingeschaltet
	Blinkt	Gerät ist im Stromsparmodus
Daten-LED	Aus	Gerät ist nicht an das PowerLAN angeschlossen
	Ein	Gerät ist an das PowerLAN angeschlossen
	Blinkt	Über das PowerLAN werden Daten übertragen
Taste		Funktion
Sicherheitstaste	Wird die Taste weniger als 3 Sekunden lang gedrückt, wird der maxSMART Power Plug in das bestehende Netzwerk aufgenommen. Wird die Taste 5 - 8 Sekunden lang gedrückt, erhält der maxSMART Power Plug ein zufälliges NMK (Netzwerknamen). Wird die Taste 10 - 15 Sekunden lang gedrückt, wird der Power Plug auf die Werkseinstellungen zurückgesetzt.	
	Drücken und halten Sie die Taste länger als 3 Sekunden, macht der maxSMART Power Plug einen Neustart.	

Zu Ihrer Sicherheit ist der maxSMART Power Plug mit einem elektronischen Überstromschutz ausgestattet. Bei einem Gesamtstrom von über 10.2A schaltet der maxSMART Power Plug ab und kann via App wieder eingeschaltet werden.

Italiano
Guida rapida per l'installazione
maxSMART Power Plug



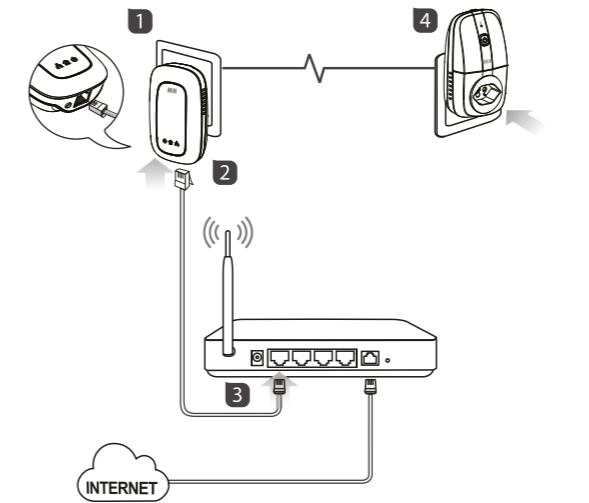
MAX HAURI AG
CH-9220 Bischofszell
www.maxsmart.ch

1 Connessione fisica

Tutto ciò che serve è:



Connessione fisica :



Nota: Assicurarsi che i LED PWR, ETH e dati siano attivati dopo aver terminato la connessione.

2 Guida rapida all'installazione

L'installazione di maxSMART Power Plug è incredibilmente semplice come 1-2-3.

1 Scaricare e installare l'app maxSMART
Con l'uso del dispositivo iOS o Android, aprire l'App Store o Google Play, trovare, scaricare e installare l'App maxSMART.



2 Inserire la maxSMART Power Plug per connettersi alla LAN.



3 Avviare l'App maxSMART e divertitevi!

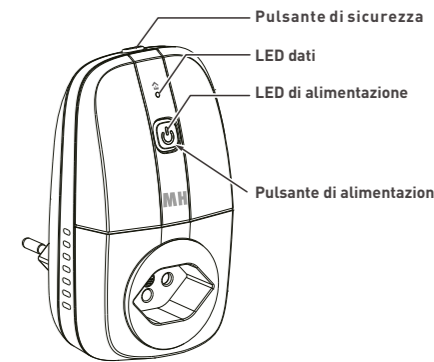


Registrare il conto maxSMART e aggiungere il dispositivo al servizio cloud.



1. Registrare ed effettuare il login per accedere alle informazioni sul conto
2. Fare clic sul pulsante Registra dispositivo nella scheda Impostazioni
3. Fare clic sul tasto Registra per Server
4. Sul display comparirà una finestra popup che il dispositivo è stato aggiunto correttamente

3 Descrizioni dei LED e dei pulsanti



LED	Stato	Descrizione
LED di alimentazione	Off	Alimentazione disattivata
	On	Alimentazione attivata
	Lampeggio	Il prodotto è in modalità di risparmio energetico
LED dati	Off	Il prodotto non è collegato alla rete powerline
	On	Il prodotto è collegato alla rete powerline
	Lampeggio	I dati vengono trasmessi attraverso la rete powerline
Pulsante		Funzione
Pulsante di sicurezza	Tenendo premuto il pulsante per meno di 3 secondi, l'adattatore maxSMART Power Plug diventa parte della rete AVLN esistente. Tenendo premuto il pulsante da 5 a 8 secondi si assegna all'adattatore maxSMART Power Plug un valore NMK casuale. Tenendo premuto il pulsante da 10 a 15 secondi, si riporta l'adattatore alle originarie impostazioni di fabbrica.	
	Premete e tenete il pulsante più di 3 secondi, la centrale di maxSMART Power Plug farà così un riavvio.	

Per la vostra sicurezza, la maxSMART Power Plug è dotata di una elettronica protezione di sovracorrente. Quando la corrente totale di poco più di 10.2A, la maxSMART Power Plug si spegne elettronicamente e può essere riattivata tramite l'applicazione.

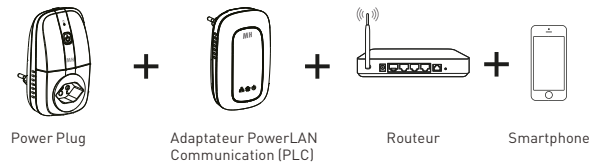
Français
Guide succinct d'installation
maxSMART Power Plug



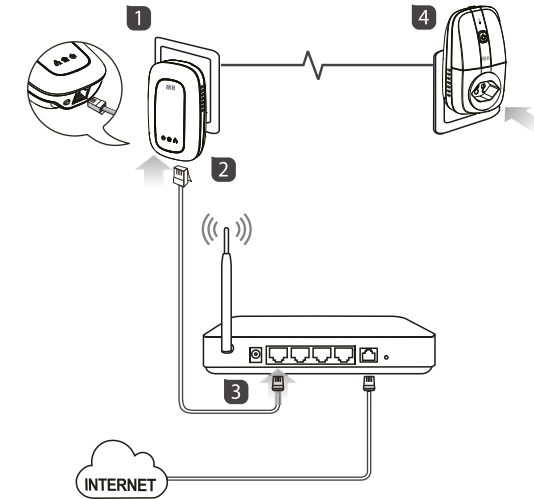
MAX HAURI AG
CH-9220 Bischofszell
www.maxsmart.ch

1 Connexion physique

Voici tout ce dont vous avez besoin :



Connexion physique :



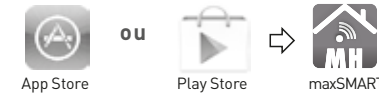
Remarque: Veuillez vous assurer que les LED d'alimentation, Ethernet et de données sont allumées une fois la connexion effectuée.

2 Guide succinct d'installation

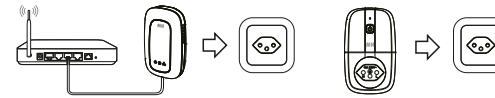
La mise en route du système maxSMART Power Plug est simple comme bonjour.

1 Téléchargez et installez l'appli maxSMART-App.

Au moyen de votre appareil sous iOS ou sous Android, ouvrez l'appli. App Store ou Google Play, trouvez, téléchargez et installez l'appli maxSMART App.



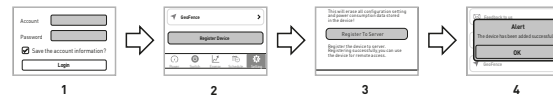
2 Branchez la maxSMART Power Plug pour qu'elle se connecte sur le réseau local



3 Lancez l'appli maxSMART-App. et c'est fini!

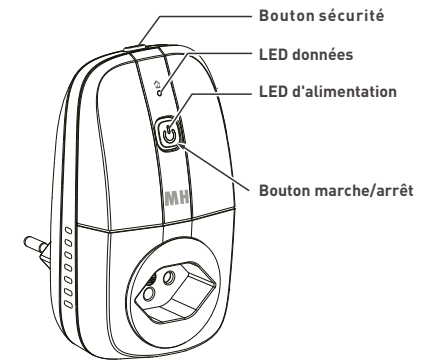


Enregistrez le compte maxSMART et ajoutez l'appareil au cloud service.



1. Enregistrez vos données de compte et connectez-vous (login)
2. Cliquez sur le bouton d'enregistrement de l'appareil sous l'onglet des paramètres (setting)
3. Cliquez sur le bouton d'enregistrement sur le serveur (Register to Server)
4. Une fenêtre contextuelle s'ouvre pour indiquer que l'appareil a bien été ajouté

3 Description LED et boutons



LED	État	Signification
LED d'alimentation	Éteinte	Arrêt: l'alimentation est coupée
	Allumée	Marche: l'appareil est alimenté
	Clignotante	L'appareil est en mode économie d'énergie
LED données	Éteinte	L'appareil n'est pas connecté au réseau de communication par courants porteurs (CPL)
	Allumée	L'appareil est connecté au réseau CPL
	Clignotante	Des données sont transmises via le réseau CPL
Bouton		Fonction
Bouton sécurité		En maintenant le bouton appuyé pendant moins de 3 secondes la maxSMART Power Plug devient membre d'un réseau AVLN existant. En maintenant le bouton appuyé pendant 5 à 8 secondes la maxSMART Power Plug cherche à obtenir un NMK aléatoire. En maintenant le bouton appuyé pendant 10 à 15 secondes la Power Plug restaure les paramètres par défaut.
Bouton marche/arrêt		Appuyez et maintenez le bouton pendant 3 secondes, la centrale de maxSMART Power Plug fait donc un redémarrage.

Pour votre sécurité la maxSMART Power Plug est équipée avec une électronique protection de courant. Lorsque une courant total d'environ 10.2A légèrement au-dessous, la maxSMART Power Plug sera coupée électroniquement et peut activée via app.

Italiano
Guida rapida per l'installazione
maxSMART Power Plug



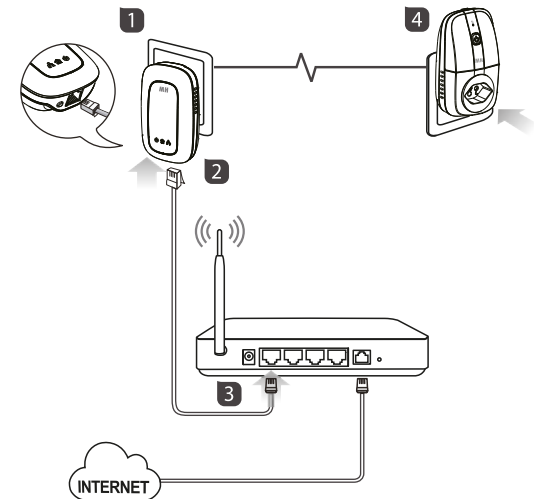
MAX HAURI AG
CH-9220 Bischofszell
www.maxsmart.ch

1 Connessione fisica

Tutto ciò che serve è:



Connessione fisica :



Nota: Assicurarsi che i LED PWR, ETH e dati siano attivati dopo aver terminato la connessione.

2 Guida rapida all'installazione

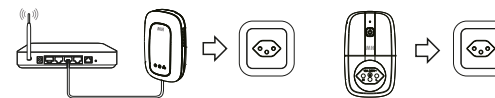
L'installazione di maxSMART Power Plug è incredibilmente semplice come 1-2-3.

1 Scaricare e installare l'app maxSMART

Con l'uso del dispositivo iOS o Android, aprire l'App Store o Google Play, trovare, scaricare e installare l'App maxSMART.



2 Inserire la maxSMART Power Plug per connettersi alla LAN.



3 Avviare l'App maxSMART e divertitevi!

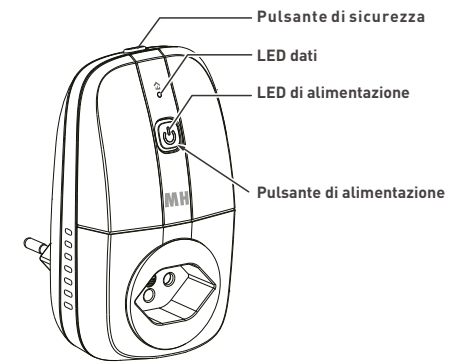


Registrare il conto maxSMART e aggiungere il dispositivo al servizio cloud.



1. Registrare ed effettuare il login per accedere alle informazioni sul conto
2. Fare clic sul pulsante Registra dispositivo nella scheda Impostazioni
3. Fare clic sul tasto Registrati per Server
4. Sul display comparirà una finestra popup che il dispositivo è stato aggiunto correttamente

3 Descrizioni dei LED e dei pulsanti



LED	Stato	Descrizione
LED di alimentazione	Off	Alimentazione disattivata
	On	Alimentazione attivata
	Lampeggio	Il prodotto è in modalità di risparmio energetico
LED dati	Off	Il prodotto non è collegato alla rete powerline
	On	Il prodotto è collegato alla rete powerline
	Lampeggio	I dati vengono trasmessi attraverso la rete powerline
Pulsante		Funzione
Pulsante di sicurezza		Tenendo premuto il pulsante per meno di 3 secondi, l'adattatore maxSMART Power Plug diventa parte della rete AVLN esistente. Tenendo premuto il pulsante da 5 a 8 secondi si assegna all'adattatore maxSMART Power Plug un valore NMK casuale. Tenendo premuto il pulsante da 10 a 15 secondi, si riporta l'adattatore alle originarie impostazioni di fabbrica.
Pulsante di alimentazione		Premete e tenete il pulsante più di 3 secondi, la centrale di maxSMART Power Plug farà così un riavvio.

Per la vostra sicurezza, la maxSMART Power Plug è dotata di una elettronica protezione di sovracorrente. Quando la corrente totale di poco più di 10.2A, la maxSMART Power Plug si spegne elettronicamente e può essere riattivata tramite l'applicazione.