



Portables WiFi Internet- und UKW Radio IR 5



Bedienungsanleitung

Das Vorwort

Diese Bedienungsanleitung hilft Ihnen beim

- bestimmungsgemäßen und
- sicheren

Gebrauch Ihres Radios, im folgenden Anlage oder Gerät genannt.

Die Zielgruppe dieser Bedienungsanleitung

Die Bedienungsanleitung richtet sich an jede Person, die das Gerät

- aufstellt,
- bedient,
- reinigt
- oder entsorgt.

Namen der erwähnten Firmen, Institutionen oder Marken sind Warenzeichen oder eingetragene Warenzeichen der jeweiligen Inhaber.

Die Gestaltungsmerkmale dieser Bedienungsanleitung

Verschiedene Elemente der Bedienungsanleitung sind mit festgelegten Gestaltungsmerkmalen versehen. So können sie leicht feststellen, ob es sich um

normalen Text,

- Aufzählungen oder
- Handlungsschritte

handelt.

In seltenen Fällen kann es passieren, dass die Software des Gerätes „einfriert“ und das Gerät nicht mehr auf eine Bedienung reagiert. In diesem Falle gehen Sie bitte vor wie auf S. 29 beschrieben.

Inhaltsverzeichnis

Sicherheit und Aufstellen des Geräts	4
Sicherheit	4
Umgang mit Batterien, Akkus	5
Aufstellen des Geräts	6
Allgemeine Vorsichtsmaßnahmen zu Geräten mit integrierten Akku's	8
Die Beschreibung des Geräts	9
Der Lieferumfang	9
Die besonderen Eigenschaften des Geräts	9
Systemvoraussetzungen	9
Geräteübersicht	11
Bedienelemente	11
Wie Sie das Gerät zum Betrieb vorbereiten	13
Wie Sie die Akkus laden	13
Wie Sie den Antennenempfang verbessern	14
Wie Sie die Stütze ausklappen	15
Wie Sie das WLAN einrichten	15
Wie Sie allgemeine Geräte-Funktionen bedienen	18
Wie Sie das Gerät einschalten	18
Wie Sie die Lautstärke einstellen	18
Wie Sie die Quelle einstellen	18
Wie Sie das Gerät ausschalten	18

Wie Sie im Menü navigieren	19
Menü-Übersicht	19
Wie Sie das Internet-Radio bedienen	20
Überblick Menü Internet Radio	20
Wie Sie einen Sender auswählen	21
Podcasts	21
Wie Sie den Musikabspieler bedienen	23
Media-Player als UPnP-Server verwenden	23
Überblick Menü Musikabspieler	24
Zugriff auf Gemeinsame Medien	25
Wie Sie das UKW-Radio bedienen	26
Sender speichern (PRESET)	26
PRESET-Sender wählen	26
Überblick Menü FM	27
Die Systemeinstellungen wählen	28
Zeiteinstellung	28
Übersicht Menü Internet Einst.	29
Manuelle Einstellungen	29
Werkseinstellung	29
Wie Sie das Gerät reinigen	30
Wie Sie Fehler beseitigen	31
Technische Daten	33
Wie Sie das Gerät entsorgen	34

Sicherheit und Aufstellen des Geräts

Lesen Sie bitte alle Sicherheitshinweise sorgfältig durch und bewahren Sie diese für spätere Fragen auf. Befolgen Sie immer alle Warnungen und Hinweise in dieser Bedienungsanleitung und auf der Rückseite des Geräts.



Sicherheit

Vorsicht im Umgang mit dem Netzadapter!

- Das Gerät darf nur an eine Netzspannung von 100-240 V~, 50/60 Hz angeschlossen werden. Versuchen Sie niemals, das Gerät mit einer anderen Spannung zu betreiben.
 - Verwenden Sie nur das mitgelieferte Netzteil.
 - Wenn das Netzkabel defekt ist bzw. wenn das Gerät sonstige Schäden aufweist, darf es nicht in Betrieb genommen werden.
 - Der Netzstecker darf erst angeschlossen werden, nachdem die Installation vorschriftsmäßig beendet ist.
 - Wenn der Netzstecker des Geräts defekt ist bzw. wenn das Gerät sonstige Schäden aufweist, darf es nicht in Betrieb genommen werden.
 - Beim Abziehen des Netzkabels von der Steckdose am Netzstecker ziehen - nicht am Kabel.
- Um Feuergefahr und die Gefahr eines elektrischen Schlages zu vermeiden, setzen Sie das Gerät weder Regen noch sonstiger Feuchtigkeit aus.
 - Nehmen Sie das Gerät nicht in der Nähe von Bädewannen, Swimmingpools oder spritzendem Wasser in Betrieb.
 - Stellen Sie keine Behälter mit Flüssigkeit, z.B. Blumenvasen, auf das Gerät. Diese könnten umfallen, und die auslaufende Flüssigkeit kann zu erheblicher Beschädigung bzw. zum Risiko eines elektrischen Schlages führen.
 - Sollten Fremdkörper oder Flüssigkeit in das Gerät gelangen, ziehen Sie sofort den Netzstecker aus der Steckdose. Lassen Sie das Gerät von qualifiziertem Fachpersonal überprüfen, bevor Sie es wieder in Betrieb nehmen. Andernfalls besteht die Gefahr eines elektrischen Schlags.
 - Öffnen Sie nicht das Gehäuse. Andernfalls besteht die Gefahr eines elektrischen Schlags.
 - Versuchen Sie niemals ein defektes Gerät selbst zu reparieren. Wenden Sie sich immer an eine unserer Kundendienststellen.
 - Öffnen Sie das Gerät auf keinen Fall – dies darf nur der Fachmann.
 - Fremdkörper, z.B. Nadeln, Münzen, etc., dürfen nicht in das Innere des Gerätes fallen.

- Es dürfen keine offenen Brandquellen, wie z.B. brennende Kerzen auf das Gerät gestellt werden.
- Lassen Sie Kinder niemals unbeaufsichtigt dieses Gerät benutzen.
- Die Anschlusskontakte auf der Geräterückseite nicht mit metallischen Gegenständen oder den Fingern berühren. Die Folge können Kurzschlüsse sein.
- Überlassen Sie Wartungsarbeiten stets qualifiziertem Fachpersonal. Andernfalls gefährden Sie sich und andere.
- Das Gerät bleibt auch in ausgeschaltetem Zustand Standby mit dem Stromnetz verbunden. Ziehen Sie den Netzstecker aus der Steckdose, falls Sie das Gerät über einen längeren Zeitraum nicht benutzen. Ziehen Sie nur am Netzstecker.
- Hören Sie Musik nicht mit großer Lautstärke. Dies kann zu bleibenden Gehörschäden führen.
- Dieses Gerät ist nicht dafür bestimmt, durch Personen (einschließlich Kinder) mit eingeschränkten physischen, sensorischen oder geistigen Fähigkeiten oder mangels Erfahrung und/oder mangels Wissen benutzt zu werden, es sei denn, sie werden durch eine für ihre Sicherheit zuständige Person beaufsichtigt oder erhielten von ihr Anweisungen, wie das Gerät zu benutzen ist.
- Kinder müssen beaufsichtigt werden, um sicherzustellen, dass sie nicht mit dem Gerät spielen.

- Es ist verboten Umbauten am Gerät vorzunehmen.
- Beschädigte Geräte bzw. beschädigte Zubehörteile dürfen nicht mehr verwendet werden.

Umgang mit Batterien, Akkus

- Achten Sie darauf, dass Batterien nicht in die Hände von Kindern gelangen. Kinder könnten Batterien in den Mund nehmen und verschlucken. Dies kann zu ernsthaften Gesundheitsschäden führen. In diesem Fall sofort einen Arzt aufsuchen!

Vorsicht!

- Ausgelaufene oder beschädigte Batterien können bei Berührung mit der Haut Verätzungen verursachen. Benutzen Sie in diesem Fall geeignete Schutzhandschuhe.

Wichtiger Hinweis zur Entsorgung:

Batterien können Giftstoffe enthalten, die die Gesundheit und die Umwelt schädigen.

Das Produkt enthält Batterien, die der Europäischen Richtlinie 2006/66/EG unterliegen. Diese dürfen nicht mit dem normalen Hausmüll entsorgt werden.

Bitte informieren Sie sich über die örtlichen Bestimmungen zu gesonderten Entsorgung von Batterien, da durch die korrekte Entsorgung Umwelt und Menschen vor möglichen negativen Folgen geschützt werden.

Dieses Zeichen finden Sie auf schadstoffhaltigen Batterien:



Aufstellen des Geräts

- Stellen Sie das Gerät auf einen festen, sicheren und horizontalen Untergrund. Sorgen Sie für gute Belüftung.
- Stellen Sie das Gerät nicht auf weiche Oberflächen wie Teppiche, Decken oder in der Nähe von Gardinen und Wandbehängen auf. Die Lüftungsöffnungen könnten verdeckt werden. Die notwendige Luftzirkulation kann dadurch unterbrochen werden. Dies könnte möglicherweise zu einem Gerätebrand führen.
- Das Gerät darf nicht durch Gardinen, Decken oder Zeitungen verdeckt werden
- Stellen Sie das Gerät nicht in der Nähe von Wärmequellen wie Heizkörpern auf. Vermeiden Sie direkte Sonneneinstrahlungen und Orte mit außergewöhnlich viel Staub.
- Der Standort darf nicht in Räumen mit hoher Luftfeuchtigkeit, z.B. Küche oder Sauna, gewählt werden, da Niederschläge von Kondenswasser zur Beschädigung des Gerätes führen können. Das Gerät ist für die Verwendung in trockener Umgebung und in gemäßigttem Klima vorgesehen und darf nicht Tropf- oder Spritzwasser ausgesetzt werden.
- Sie dürfen das Gerät nur in waagerechter Position betreiben. Nicht im Freien verwenden!
- Stellen Sie keine schweren Gegenstände auf das Gerät.
- Beachten Sie, dass die Gerätefüße u.U. farbige Abdrücke auf bestimmten Möbeloberflächen hinterlassen könnten. Verwenden Sie einen Schutz zwischen Ihren Möbeln und dem Gerät.
- Wenn Sie das Gerät von einer kalten in eine warme Umgebung bringen, kann sich im Inneren des Geräts Feuchtigkeit niederschlagen. Warten Sie in diesem Fall etwa eine Stunde, bevor Sie ihn es Betrieb nehmen.
- Verlegen Sie das Netzkabel so, dass niemand darüber stolpern kann.
- Stellen Sie sicher, dass das Netzkabel oder der Stecker immer leicht zugänglich sind, sodass Sie das Gerät schnell von der Stromversorgung trennen können! Die Steckdose sollte möglichst nah am Gerät sein.
- Zur Netzverbindung Netzstecker vollständig in die Steckdose stecken.
- Verwenden Sie einen geeigneten, leicht zugänglichen Netzanschluss und vermeiden Sie die Verwendung von Mehrfachsteckdosen!
- Netzstecker nicht mit nassen Händen anfassen, Gefahr eines elektrischen Schlages!
- Bei Störungen oder Rauch- und Geruchsbildung aus dem Gehäuse sofort Netzstecker aus der Steckdose ziehen!
- Ziehen Sie vor Ausbruch eines Gewitters den Netzstecker.

- Wenn das Gerät längere Zeit nicht benutzt wird, z.B. vor Antritt einer längeren Reise, ziehen Sie den Netzstecker.
- Zu hohe Lautstärke, besonders bei Kopfhörern, kann zu Gehörschäden führen.
- Das Gerät nicht in der Nähe von Geräten aufstellen, die starke Magnetfelder erzeugen (z.B. Motoren, Lautsprecher, Transformatoren).
- Das Gerät nicht in einem geschlossenen und in der prallen Sonne geparkten Wagen liegen lassen, da sich sonst das Gehäuse verformen kann.

Bestimmungsgemäßer Gebrauch

Dieses Gerät ist nur zum Gebrauch in geschlossenen Räumen zur Verwendung als Radio bestimmt. Eine andere oder darüber hinausgehende Benutzung gilt als nicht bestimmungsgemäß.

Das Gerät ist für den privaten Gebrauch konzipiert und nicht für gewerbliche Zwecke geeignet.

Allgemeine Vorsichtsmaßnahmen zu Geräten mit integrierten Akku's



Benutzen Sie nur den spezifizierten Akku für dieses Gerät.

Vorsichtsmaßnahmen zu Gebrauch und Lagerung

- Temperatur beim Gebrauch und Aufladen: 0 bis 40°C
- Benutzen, laden, lagern oder legen Sie die Batterie nicht in der Nähe von offenem Feuer oder in einem in der Sonne geparkten Fahrzeug usw. (d.h. in Umgebungen, in denen die Temperatur über 60°C steigen kann).
- Bei hohen Temperaturen werden die Sicherheitsmechanismen und Schutzvorrichtungen im Inneren der Batterie durch Korrosion beschädigt, was zu abnormalen chemischen Reaktionen in der Batterie und damit zu Brand, Explosion, Auslaufen oder Eruption der Batterieflüssigkeit und Wärmeentwicklung führen kann.
- Wenn die Sicherheitsmechanismen und Schutzvorrichtungen beschädigt sind, wird die Batterie unbrauchbar.
- In Umgebungen mit extrem hohen oder tiefen Temperaturen kann sich die Batteriekapazität verschlechtern, die Betriebsdauer verkürzen und möglicherweise sogar die Batterienutzungsdauer verringern.
- Lagern Sie das Gerät nicht im nahezu voll aufgeladenen Zustand. Es empfiehlt sich, die Batterie im nahezu entladenen Zustand zu lagern.
- Bei vollständig entladener Batterie besteht die Gefahr, dass sie sich überhaupt nicht mehr aufladen lässt. Um dies zu vermeiden, sollte die Batterie alle sechs Monate für mindestens fünf Minuten aufgeladen werden.
- Lagerungstemperatur: –10 bis 30°C
- Lagern Sie das Gerät einem Ort, an dem keine Kondensation auftritt, bei einer Temperatur zwischen –5 bis 30°C.
- Luftfeuchtigkeit: 10 bis 90% (keine Kondensation)

Die Beschreibung des Geräts

Der Lieferumfang

Bitte stellen Sie sicher, dass alle nachfolgend aufgeführten Zubehörteile vorhanden sind:

- Radio-Gerät mit Teleskop-Antenne,
- Netzteil, 9V, 1,5 A,
- diese Bedienungsanleitung.

Die besonderen Eigenschaften des Geräts

- Automatische Netzwerksuche und Einrichtung mit Wizard
- Zugriff auf mehr als 10.000 Radiostationen
- Wiedergabe Ihrer digitalen Musikbibliothek über das Heimnetzwerk des „Media Player“
- Automatisches Update der Stationsliste
- Keine zusätzlichen Gebühren

Ihr Internetradio verbindet Sie mit tausenden von Radiostationen rund um die Welt. Nach dem Anschluss ermöglicht Ihnen das Gerät über Ihre WLAN-Verbindung sowohl „Life Radio“ zu streamen als auch sog. Podcasts zu hören.

- Das Radio empfängt auf den Frequenzen UKW 87,5–108 MHz (analog).
- Sie können je 10 UKW-Sender sowie Internet-Radiosender auf PRESET-Programmplätze speichern.
- Mit dem eingebauten Akku können Sie bei voller Ladung bis zu 4 Stunden netzunabhängig bei halber Lautstärke Radio hören.
- Das Display besitzt eine Beleuchtung. Bei Batteriebetrieb schaltet sich diese bei Tastendruck ein und automatisch aus.

Systemvoraussetzungen

Sie benötigen einen Zugang zu einem DSL-Anschluss, durch den zusätzliche Kosten entstehen. Es muss z.B. im Router (oder Access Point) die Netzwerkeinstellungen, IP-Vergabe (statisches oder dynamisches Routing DHCP) geprüft und eingestellt werden.

Unter Umständen benötigen Sie die MAC-Adresse des Internetradios; diese finden Sie im Menü *System settings, Network, View settings, MAC address*.

Wenn das zur Verfügung stehende WLAN-Netz eine Verschlüsselung nutzt (WEP: Wired Equivalent Privacy oder WPA: WiFi Protected Access), müssen Sie die entsprechende Zugangskennung eingeben. Erst danach können Sie das Gerät mit dem Internet verbinden.

Sofern Ihr WLAN-Router (der sog. Access-Point oder Zugangspunkt) auf unverschlüsselten Zugang eingestellt ist, benötigen Sie keinen Zugangscode.

Ist der Zugang zum WLAN auf bekannte Geräte beschränkt, benötigen Sie die MAC-Adresse, s.o.

Sie können das Gerät auch über die WPS-PBC-Methode mit Ihrem Router/Netzwerk verbinden, falls Ihr Router dies unterstützt. Die PBC-Methode (Push-Button-Konfiguration) ist ein Standard für die einfache Einrichtung eines sicheren kabellosen Netzwerks. Siehe S. 17.

Hinweis:

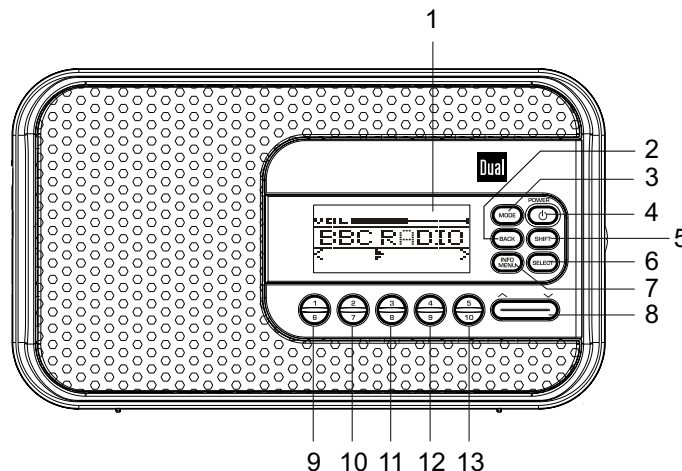
Das Gerät arbeitet normalerweise in einem Radius von ca. 30 Metern um den WLAN-Zugangspunkt. Die Reichweite ist sehr stark von den örtlichen Bedingungen abhängig. So können Mauern oder Betondecken sowie Türzargen aus Metall die Reichweite reduzieren.

In diesem Fall können Sie durch die Installation eines Reichweitenexpanders die Reichweite in Ihrem WLAN-Netzwerk erhöhen.

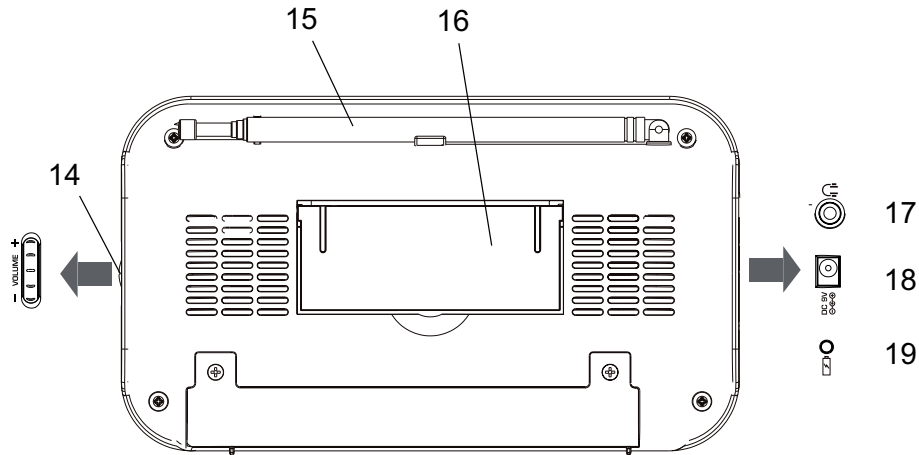
➔ Bitte vergewissern Sie sich vor der Inbetriebnahme, dass Ihr WLAN-Router eingeschaltet ist und der DSL-Zugang aktiv ist. Beachten Sie die zugehörigen Hersteller-Anleitungen.



Wir empfehlen eine DSL-Verbindung mit Flat-Rate-Vertrag.

Bedienelemente



1		Display			
2	BACK	Zurück zum vorigen Menü			
3	MODE	Quelle einstellen: Internet Radio, Music-Player, FM Radio (UKW)			
4	POWER	Einschalten, Ausschalten des Geräts			
5	SHIFT	Umschalten zu PRESETS 6 – 10			
6	SELECT	Menüoption aktivieren			
7	INFO MENU	Informationen einblenden Menü öffnen, verlassen			
8	↑ ↓				UKW: Sendersuche, Frequenzeinstellung; in Menüs navigieren
9	1 / 6				Programmierte Sender PRESETS 1 ... 5 und 6 ... 10
10	2 / 7				
11	3 / 8				
12	4 / 9				
13	5 / 10				



14	-VOLUME+	Lautstärkereglernach oben +: lauter, nach unten -: leiser
15		Teleskopantenne
16		Stütze
17		Kopfhöreranschluss 3,5 mm Klinenstecker
18	DC 9 V 	Anschlussbuchse Netzteil
19		Lade-LED für eingebauten Akku
-		Typenschild (Rückseite)

Wie Sie das Gerät zum Betrieb vorbereiten

Schließen Sie das Gerät mit dem mitgelieferten Stecker-Netzteil an das Stromnetz (100-240 V ~, 50/60 Hz) an.

- Zur Stromversorgung des Geräts zuerst das Kabel des Netzteils in die Buchse 18 (DC 9V) am Gerät stecken und dann den Netzstecker in die Steckdose stecken.
- Vergewissern Sie sich, dass die Betriebsspannung des Netzteils mit der örtlichen Netzspannung übereinstimmt, bevor Sie es in die Wandsteckdose stecken. Beachten Sie die Angaben auf dem Typenschild.
- Zur Erstinstallation für WLAN siehe S. 15.
- Zur Navigation in den Menüs siehe S. 19.

Hinweis:

Verwenden Sie nur das mitgelieferte Netzteil.

Ziehen Sie bei Nichtverwendung den Stecker aus der Steckdose. Ziehen Sie am Stecker und nicht am Kabel. Ziehen Sie vor Ausbruch eines Gewitters den Netzstecker. Wenn das Gerät längere Zeit nicht benutzt wird, z.B. vor Antritt einer längeren Reise, ziehen Sie den Netzstecker.

Die beim Betrieb entstehende Wärme muss durch ausreichende Luftzirkulation abgeführt werden. Deshalb darf das Gerät nicht abgedeckt oder in einem geschlossenen Schrank untergebracht werden. Sorgen Sie für einen Freiraum von mindestens 10 cm um das Gerät.

Wie Sie die Akkus laden

- Verbinden Sie das Radio mit dem Netzanschluss.
- Das Gerät befindet sich jetzt im Ladezustand. Der integrierte Akkublock wird automatisch aufgeladen. Die Lade-LED 19 leuchtet orange.
- Der volle Ladezyklus dauert ungefähr 5 Stunden.
- Bei voller Ladung erlischt die LED.
- Entfernen Sie das Steckernetzteil.

Hinweis:

Wird das Gerät während des Ladezyklus eingeschaltet, verlängert sich die Dauer der Aufladung.

Akkus/Batterien dürfen nicht erhitzt oder ins offene Feuer geworfen werden (**Explosionsgefahr!**).

Beschädigte Akkus/Batterien können explodieren! Tauschen Sie beschädigte Akkus/Batterien gegen neue aus. Der optimale Temperaturbereich bei Akku-Betrieb beträgt zwischen 15° C und 25 ° C.

Hinweis:

Das Gerät schaltet automatisch auf Batteriebetrieb, falls das Steckernetzteil entfernt wird.

Vorsicht!

Die Akkus gehören nicht in Kinderhände. Das Verschlucken von Akkus/Batterien kann zu ernsthaften Gesundheitsschäden führen.

Wichtiger Hinweis zur Entsorgung

Batterien können Giftstoffe enthalten, die die Umwelt schädigen.

- Entsorgen Sie die Batterien deshalb unbedingt entsprechend den für Sie geltenden gesetzlichen Bestimmungen. Werfen Sie die Batterien niemals in den normalen Hausmüll.

Wie Sie den Antennenempfang verbessern

Die Anzahl und Qualität der zu empfangenden Sender hängt von den Empfangsverhältnissen am Aufstellort ab. Mit der UKW-Teleskopantenne 15 kann ein ausgezeichneter Empfang erzielt werden. Diese Antenne muss in voller Länge auf den günstigsten Empfang ausgerichtet werden.

Hinweis:

Für den WLAN-Betrieb sollte die Teleskopantenne 15 unbedingt in der vollen Länge positioniert werden.

Wie Sie einen Kopfhörer benutzen



Gehörschäden!

Hören Sie Radio nicht mit großer Lautstärke über Kopfhörer. Dies kann zu bleibenden Gehörschäden führen. Regeln Sie vor der Verwendung von Kopfhörern die Gerätelautstärke auf minimale Lautstärke.

Wenn Sie einen Kopfhörer (nicht im Lieferumfang) anschließen, sind die Lautsprecher stumm geschaltet.

- Verwenden Sie nur Kopfhörer mit 3,5 Millimeter Klinkenstecker.
- Stecken Sie den Stecker des Kopfhörers in die Kopfhörer-Buchse 17 des Geräts.

Die Klangwiedergabe erfolgt jetzt ausschließlich über den Kopfhörer.

- Wenn Sie wieder über die Lautsprecher hören möchten, ziehen Sie den Stecker des Kopfhörers aus der Kopfhörer-Buchse des Geräts.

Wie Sie die Stütze ausklappen

Sie können das Gerät mit ausgeklappter Stütze 16 stabil schräg aufstellen.

- Öffnen Sie die Stütze 16 an der Geräterückseite, indem Sie diese ausklappen.
- Stellen Sie das Gerät vorsichtig mit der Stütze ab.

Wie Sie das WLAN einrichten

Nach dem erstmaligen Einschalten erscheint der **Einrichtungsassistent**. Führen Sie die Grundeinstellung durch, um das WLAN einzurichten und um Internet-Radiosender zu hören.

Hinweis:

- Option wählen: Tasten \wedge \vee 8 drücken.
- Gewählte Option aktivieren: SELECT 6 drücken.
- Schritt zurück: Taste BACK 2 drücken.
- Wählen Sie **JA**. Bestätigen Sie mit SELECT 6.
- Stellen Sie das Zeitformat ein (24h oder 12h).
- Wählen Sie die Quelle für die Zeitsynchronisation. D.h., die Uhrzeit kann damit automatisch eingestellt werden, z.B. über UKW (RDS-Signal – Update from FM) oder Update from Net, d.h. die Uhrzeit kann über das Internet synchronisiert werden.

- Wählen Sie die Zeitzone, in der Sie sich befinden.
- Stellen Sie Sommer- bzw. Winterzeit ein.
- Wählen Sie mit \wedge \vee 8 die WLAN-Region aus und bestätigen Sie mit SELECT 6.

Hinweis:

Das Gerät sucht jetzt nach vorhandenen Netzwerken, **Suchlauf** erscheint im Display.

- Bei der Erstinbetriebnahme sollten Sie jetzt ein paar Minuten warten.
- Wird kein drahtloses Netzwerk gefunden, zeigt das Gerät die Meldung „Neuer Suchlauf“ bzw. „Manuelle Konfig.“ an.
- Überprüfen Sie bitte, ob Ihr Router und das WLAN eingeschaltet sind.

Hinweis Netzwerkname:

Als Netzwerk-Name bezeichnet man die Kennung eines Funknetzwerkes, das auf [IEEE 802.11](#) basiert. Jedes [Wireless LAN](#) besitzt eine konfigurierbare, so genannte SSID (Service Set Identifier), um das Funknetz eindeutig identifizieren zu können. Sie stellt also den Namen des [Netzes](#) dar. Die Aussendung der SSID kann im Router abgeschaltet werden. Dann kann das Internetradio Ihr Netzwerk unter Umständen nicht finden. Überprüfen Sie die Einstellung im Setup Ihres Routers.

Das WLAN sollte die SSID (siehe Kasten) aussenden.

- In manchen Fällen findet das Gerät mehrere WLANs.
- ➔ Schalten Sie mit \wedge \vee 8 durch die WLANs und wählen Sie Ihr WLAN mit SELECT 6.
- Falls es sich um ein offenes WLAN handelt, erfolgt der Verbindungsaufbau automatisch.

Für ein abgesichertes Netzwerk bzw. der Einstellung der Verschlüsselung WEP („Wired Equivalent Privacy“) / WPA / WPA2 („Wi-Fi Protected Access“) sehen Sie bitte auch in der Bedienungsanleitung Ihres Routers nach. WPA2 ist die zum gegenwärtigen Zeitpunkt sicherste verfügbare Verschlüsselung. Bei älteren Geräten ist WPA ggf. nicht verfügbar; wählen Sie in einem solchen Fall WEP als Verschlüsselung aus.

- ➔ Stellen Sie sicher, dass der DHCP-Server Ihres Routers aktiviert ist. Das Gerät bezieht dann automatisch eine von DHCP zugewiesene Netzwerkadresse. Anderenfalls müssen Sie das Internet-Radio manuell konfigurieren, s. S. 29 (nur für Nutzer mit Netzwerk-Kenntnissen zu empfehlen).

Sie können im Untermenü einen [Rescan] durchführen oder das Netzwerk über [Manual config] manuell einrichten. Dies empfiehlt sich allerdings nur für Nutzer mit Netzwerk-Kenntnissen.

- ➔ Wird die SSID nicht ausgesendet, müssen Sie das Internet-Radio manuell konfigurieren, s. S. 29.

Geschützte Netzwerke

- Haben Sie Ihr WLAN gewählt und ist dieses WLAN durch einen Schlüssel (Key) geschützt, erscheint der Bildschirm zur Passworteingabe.
- Das gewählte Zeichen ist durch die Markierung unterlegt.
- ➔ Mit \wedge \vee 8 wählen Sie Buchstaben oder Zeichen aus. Beachten Sie die Groß- und Kleinschreibung. Betätigen Sie \wedge \vee 8 wiederholt, bis das gewünschte Zeichen markiert ist.
- ➔ Bestätigen Sie das markierte Zeichen mit SELECT 6.
- ➔ Mit INFO 7 schalten Sie direkt zu **BKSP**, **OK** bzw. **CANCEL**.
- ➔ Um eine Falscheingabe zu löschen, markieren Sie **BKSP** und drücken Sie SELECT 6.
- ➔ Markieren Sie **CANCEL** und bestätigen Sie mit SELECT 6, um zur SSID-Liste zurückzukehren.
- ➔ Schließen Sie die Passworteingabe ab, indem Sie **OK** markieren und mit SELECT 6 bestätigen. Die Verbindungsaufnahme startet und „Verbunden“ erscheint.

- ➔ Wählen Sie **Internet Radio** und drücken Sie SELECT 6.
- Die Verbindung wird hergestellt, das Display wechselt in den Internetradio-Modus.

Hinweis:

Der eingegebene WEP/WPA-Schlüssel wird gespeichert und muss nicht mehr eingegeben werden.

Schalten Sie den SSID-Broadcast Ihres Routers wieder aus.

WPS-Verbindung

Hinweis: Unterstützt Ihr Router WPS (WiFi Protected Setup), können Sie die WLAN-Verbindung auf Knopfdruck herstellen.

- In der SSID-Liste der gefundenen WLANs erscheint **[WPS]**.
- ➔ Wählen Sie **[WPS]** und bestätigen Sie mit SELECT 6. Wählen Sie die Methode **Push Button**, **PIN** oder überspringen Sie die Einstellung mit **Skip WPS**.
- ➔ **Push Button:** Drücken Sie die WPS-Taste am Router. Der Router beginnt mit der Suche nach WPS-Geräten. **Hinweis:** Informationen über die WPS-Funktion finden Sie in der Bedienungsanleitung des Routers. Beachten Sie die Hinweise auf dem Display.


- ➔ **PIN:** Wählen Sie **PIN** und notieren Sie die auf dem Display angezeigte PIN. Geben Sie die PIN im Router ein.
- ➔ Wenn die Verbindung erfolgreich hergestellt ist, erscheint eine Meldung auf dem Gerätedisplay.

Hinweis Datensicherheit:

Bevor Sie das Gerät verkaufen oder weitergeben, führen Sie einen RESET durch. Nur dann werden die gespeicherten Netzwerk-Verbindungsdaten vollständig gelöscht!

Wie Sie allgemeine Geräte-Funktionen bedienen

Wie Sie das Gerät einschalten

- ➔ Drücken Sie die Taste  POWER 4, das Gerät wird eingeschaltet.
- Das Display schaltet sich ein. Die zuletzt gewählte Betriebsart ist aktiv.

Hinweis:

Ziehen Sie vor der Verwendung des Gerätes die Telekopantenne 15 auf volle Länge aus.

- ➔ Zur Navigation im Menü siehe S. 19.


Wie Sie die Lautstärke einstellen

- ➔ Drehen Sie den Lautstärkeregler VOLUME 14, um die gewünschte Lautstärke einzustellen.

Wie Sie die Quelle einstellen

- ➔ Drücken Sie die Taste MODE 3 wiederholt, um zu
 - Internetradio, siehe S. 20.
 - Music Player, siehe S. 23 bzw.
 - FM Radio (UKW), siehe S. 20, zu schalten.

Wie Sie das Gerät ausschalten

- ➔ Um das Radio auszuschalten, Taste  POWER 4 drücken, das Display erlischt.
- In Standby ist das Gerät ausgeschaltet aber mit dem Stromnetz verbunden.
- Der Akku wird geladen, die Lade-LED 19 leuchtet. Bei voller Ladung erlischt die Lade-LED 19. Entfernen Sie das Netzteil.

Wie Sie im Menü navigieren

- Drücken Sie die Taste MENU 7 und halten Sie die Taste gedrückt.

Das Menü des **aktuellen Wiedergabe-Modus** (Internet Radio, Music Player, FM Radio) wird geöffnet.

- Schalten Sie mit den Tasten \wedge \vee 8 durch die Untermenüs.
- Wählen Sie einen Untermenüpunkt mit der Taste SELECT 6.
- Schalten Sie mit den Tasten \wedge \vee 8 durch die Einstellungen des Untermenüpunktes.
- Wählen Sie eine Einstellung mit der Taste SELECT 6.
- Schließen Sie das Menü durch Drücken der Taste MENU 7.
- Mit der Taste BACK 2 gelangen Sie einen Schritt zurück.

Hinweis:

Falls Sie versehentlich eine falsche Taste gedrückt haben, gelangen Sie mit der Taste BACK 2 zurück.

Menü-Übersicht

- Drücken Sie die Taste MENU 7 und halten Sie die Taste gedrückt und wählen Sie mit den Tasten \wedge \vee 8 **Hauptmenü** \gt .
- Bestätigen Sie mit SELECT 6. Das Hauptmenü wird dargestellt.

Hauptmenü	Bedeutung	Siehe
Internet Radio	Wiedergabe von Internet-Radio-Sendern	S. 20
Musikabspieler	Wiedergabe von Musikdaten eines über WLAN verbundenen PCs, Servers	S. 24
FM	UKW-Radio	S.26
Systemeinstellungen	System-Einstellungen	S. 28

- Schließen Sie das Menü durch Drücken der Taste MENU 7.

Wie Sie das Internet-Radio bedienen

Überblick Menü Internet Radio

➔ Drücken Sie im Modus Internet-Radio die Taste MENU 7 und halten Sie die Taste gedrückt. Folgende Untermenüs erscheinen:

Internet Radio	Bedeutung
Zuletzt gehört	Liste der zuletzt gehörten Sender
Senderliste	Senderliste siehe unten
Systemeinstellungen	Siehe S. 28
Hauptmenü	Siehe Menü-Übersicht S. 19
Menü Senderliste	
Meine Favoriten	Bei „wifiradio-frontier.com“ hinzugefügte Lieblingssender
Local Deutschland	Alle Internet-Radiosender in Ihrem Land gelistet nach Alle Sender, Ausgewählte Sender, ...
Sender	Alle Internet-Radiosender gelistet nach Länder, Genre, Sender suchen, ...
Podcasts	Podcasts (im Internet abgespeicherte Audio-Dateien) können wie die Internet-sender (Stations) ausgewählt und empfangen werden.

Meine hinzugefügten:

Internet-Sender, die nicht bei wifiradio-frontier registriert sind. *)

Sie können bei wifiradio-frontier.com Sender manuell eintragen, die dort noch nicht aufgeführt sind.

Hilfe

Zugriffscodes erhalten (Zugriffscodes, Geräte-ID), *)

FAQ

*) Dazu müssen Sie sich bei www.wifiradio-frontier.com anmelden und einen Account einrichten. Dazu benötigen Sie einmalig den Access code (Geräte ID siehe S. 28).



- ➔ Geben Sie Ihre Email-Adresse ein sowie ein Passwort. Notieren Sie sich Ihre Daten.
- ➔ Nach erfolgter Anmeldung können Sie sich einloggen und bequem von Ihrem PC aus Ihr neues Gerät registrieren.
- ➔ Geben Sie Ihren Zugriffscode ein. Das Gerät ist jetzt mit den Daten „gekoppelt“.
- ➔ Sie können die konfigurierten Lieblingssender abrufen.

Wie Sie einen Sender auswählen

- Drücken Sie MODE 3 ggf. wiederholt, um zum Internet Radio Mode zu schalten.
- Wählen Sie mit \wedge \vee 8 **Sender >** und **Länder >** und bestätigen Sie mit SELECT 6.
- Das Kriterium Länder gibt z.B. zunächst Kontinente vor und dann eine alphabetische Liste aller Länder aus, in denen Internet Radiosender aktiv sind.
- Sie können mit den Tasten \wedge \vee 8 durch die Länderliste schalten und Ihr gewünschtes Land mit SELECT 6 bestätigen.
- Die Senderliste wird dargestellt.
- Wählen Sie aus **Alle Sender >**, **Ausgewählte Sender >** oder den weiteren Kriterien wie z.B. **Jazz >**.
- Wählen Sie in den Kriterien den gewünschten Sender aus und bestätigen Sie mit SELECT 6. Der Sender wird gespielt.

Hinweis:

Besitzt der Sender auch Podcasts, öffnet sich eine weitere Auswahl. Wählen Sie entweder den Sender oder Podcasts.

Podcasts

Podcasts bieten Ihnen die Möglichkeit auf Wunsch eine Vielzahl von im WWW gespeicherten Programmen zu hören. Dies gibt Ihnen die Möglichkeit verpasste Sendungen anzuhören oder Sendungen die Ihnen besonders gut gefallen haben noch einmal anzuhören.

Um Podcasts zu finden, suchen Sie wie gewohnt nach Radiosendern, aber an Stelle den Sender auszuwählen um diesen live anzuhören, wählen Sie **Podcast**.

Hinweis:

Nicht alle Sender bieten Ihre Sendungen als Podcasts an. Auch die Dauer wie lange Podcasts verfügbar sind wird von den Sender bestimmt. Oft werden Podcasts für die Dauer einer Woche zur Verfügung gestellt, wobei viele auch für längere Zeit verfügbar sind.

Weitere Bedienung

Taste	Funktion
BACK	schaltet zur letzten Funktion zurück
^ v	Öffnet Menü Station list
1...5	Sender speichern, abrufen (PRESET); Mit SHIFT 5 Preset 6 ... 10
INFO	Internetradio: Uhrzeit, Datum, Titel, Interpret, Description, Genre, Location, Reliability, Bit rate z.B. 128 kbps, Codec z.B. MP3, Sampling rate z.B. 44.1 kHz, Buffer Podcast: Aussteuerung, Location, Episode, URL, ...
MENU	Hauptmenu, siehe S. 20

Hinweis:

Es gibt Internetsender, die einen anderen Übertragungsstandard benutzen. Diese können mit Ihrem Radio nicht empfangen werden. Manche Internetsender lassen sich auch bewusst nur mit PC's und Webbrowser empfangen, wenn die Werbung oder Videoclips akzeptiert werden. Diese Sender können mit Ihrem Internetradio nicht empfangen werden.

Wie Sie den Musikabspieler bedienen

Im **Musikabspieler** können Sie Musik z.B. von einem im Netzwerk freigegebenen, sogenannten UPnP-Server wiedergeben.

Das Internetradio kann die Musikstücke Ihres PC spielen, die Sie z.B. mit dem Windows Media Player ab Version 11 verwalten. Um Musik von einem Apple MAC wiederzugeben, benötigen Sie eine Streaming Software wie z.B. MediaTomb oder EyeConnect.

Hinweis:

Bitte beachten Sie, dass über den WMP 11 nur Dateien angesprochen werden können, die über keinen Kopierschutz verfügen.

Apple MAC: Sie müssen ein UPnP-Programm installieren, um auf die iTunes Library zugreifen zu können.

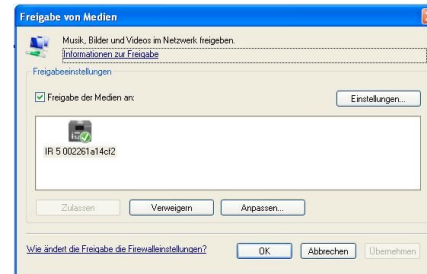
Media-Player als UPnP-Server verwenden

Der Windows Media-Player 11 (WMP11) kann als UPnP-Medienserver eingesetzt werden (Universal Plug and Play). Nach der Installation erstellt der Media-Player 11 eine Bibliothek sämtlicher Mediendaten, die sich auf Ihrem PC/MAC befinden. Um die Bibliothek mit dem Internetradio verwenden zu können, müssen Sie den Zugriff einrichten. Sollten Sie mit UPnP-fähigen Geräten

noch nicht so vertraut sein, so finden Sie im Internet unter www.upnp.org weitere Informationen. In der Regel wird das Gerät vom PC automatisch erkannt, folgendes Fenster öffnet sich:



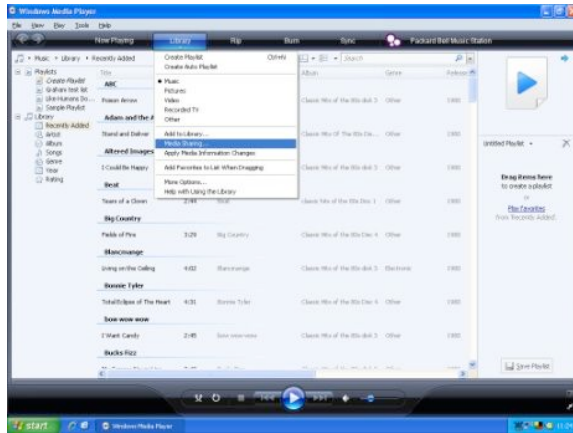
→ Jetzt können Sie den Zugriff auf die Medienbibliothek „Zulassen“ oder die „Freigabeeinstellungen...“ öffnen.



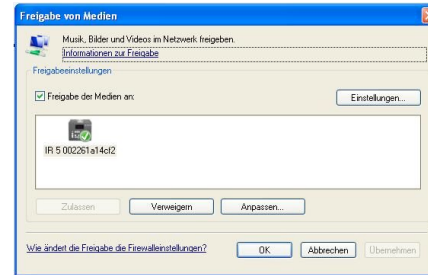
→ Aktivieren Sie die Checkbox „Freigabe von Medien“ an und klicken Sie auf „IR 5“. Klicken Sie dann auf „Zulassen“ und „Übernehmen“.

Wie Sie den Musikabspieler bedienen

- ➔ Falls die automatische Erkennung nicht funktioniert, öffnen Sie den Mediaplayer.
- ➔ Klicken Sie auf Medienbibliothek und Medienfreigabe.



- ➔ Das Freigabefenster erscheint.





- ➔ Authorisieren Sie im Media-Player 11 den Zugriff.

Überblick Menü Musikabspieler

- ➔ Drücken Sie im Modus Musikabspieler die Taste MENU 7 und halten Sie sie gedrückt. Folgende Untermenüs erscheinen:

Internet radio	Bedeutung
Gemeinsame Medien	Übersicht der freigegebenen Verzeichnisse
Wiederholen	Wiederholungsfunktion Ein/Aus
Shuffle	Zufallswiedergabe Ein/Aus
Server entfernen	Freigegebene LAN Server löschen
Systemeinstellungen	Siehe S. 28
Hauptmenü	Siehe Menü-Übersicht S. 19

Zugriff auf Gemeinsame Medien



- ➔ Wenn Sie mit dem WLAN Netz verbunden sind:
- ➔ Drücken Sie MODE 3 wiederholt, bis **Musikabspieler** erscheint.
- ➔ Bestätigen Sie den Menüpunkt **Gemeinsame Medien >** mit SELECT 6.
- ➔ Wenn der Suchvorgang abgeschlossen ist, wählen Sie mit   8 das freigegebene Verzeichnis. Bestätigen Sie mit SELECT 6.
- ➔ Wählen Sie den Medientyp **Musik >** oder führen Sie eine Suche durch.

Nach Abschluss des Suchvorgangs, werden die Daten des Verzeichnisses angezeigt. Sie können nun durch die gefundenen Alben blättern bzw. durch

- Alle Lieder
- Genre,
- Interpret oder nach
- Verzeichnis sortiert werden.



Darüber hinaus gibt es Wiedergabelisten und eine Suchfunktion.

In den Verzeichnissen navigieren

Taste	Funktion
BACK	schaltet im Verzeichnis eine Ebene höher
SELECT	Öffnet das Verzeichnis, wählt Titel zur Wiedergabe aus (PLAY)
 	Im Verzeichnis zurück, vorwärts
INFO	Internetradio: Uhrzeit, Datum, Titel, Interpret, Description, Genre, Location, Reliability, Bit rate z.B. 128 kbps, Codec z.B. MP3, Sampling rate z.B. 44.1 kHz, Buffer
MENU	Menü, siehe S. 24

Suchfunktion:

Sie können auch nach Titeln, Interpreten, Alben suchen.

- ➔ Wählen Sie mit   8 **<Suchen>** und bestätigen Sie mit SELECT 6.
- ➔ Geben Sie den Namen ein (s. S. 16) und wählen Sie dann **OK** und bestätigen Sie mit SELECT 6.

Wie Sie das UKW-Radio bedienen

- ➔ Schalten Sie mit der Taste MODE 3 zu FM Radio (UKW). Dazu Taste ggf. wiederholt drücken.
- ➔ Richten Sie die Teleskop-Antenne aus und ziehen Sie diese auf volle Länge aus.
- ➔ Suchen Sie durch Drücken der Tasten \wedge \vee 8 manuell nach Sendern. Jeder kurze Tastendruck schaltet die UKW-Frequenz um 0,05 MHz weiter.
- ➔ Ein langer Druck auf \wedge \vee 8 startet den Sendersuchlauf.
- ➔ Alternativ können Sie zum Start des Sendersuchlaufs auch die Taste SELECT 6 drücken.

Hinweis:

Im Menü können Sie die Empfindlichkeit für den Sendersuchlauf einstellen.

Die jeweilige Senderfrequenz wird im Display dargestellt.

Hinweis:

In der Regel werden UKW-Sender im Stereo-Ton empfangen, im Display erscheint das Stereo-Symbol. Wenn der UKW Empfang in Stereoqualität gestört ist, können Sie im Menü auf „Mono only“ stellen. Dadurch wird der Empfang rauschärmer.

Sender speichern (PRESET)

- ➔ Sender einstellen.
- ➔ PRESET-Taste (P1 - P5) drücken und ca. 2 Sekunden gedrückt halten. Der Sender wird auf den Speicherplatz gespeichert.
- ➔ Zum Speichern von P6 – P10: Taste SHIFT 5 vorher drücken.

PRESET-Sender wählen

- ➔ PRESET-Taste (P1 - P5) kurz drücken, der Sender wird eingestellt. Zum Wählen von P6 – P10: Taste SHIFT 5 vorher drücken.

Überblick Menü FM

Untermenü	Einstellung
Suchlauf Einstellung	Nur kräftige Sender: Ja - nur starke Sender werden gefunden Nein: auch schwächere Sender werden gefunden
Audio Einstellung	Nur mono: Ja/Nein
System Einstellungen	Siehe S. 28
Hauptmenü	Siehe Menü-Übersicht S. 19

- Mit der Taste INFO 7 können Sie zu PTY, Radiotext, Datum, Frequenz schalten.

Die Systemeinstellungen wählen

- Wählen Sie **System Einstellungen >** und drücken Sie SELECT 6.
- Navigieren Sie mit \wedge \vee 8 im Untermenü und öffnen Sie den gewünschten Eintrag mit SELECT 6.

Folgende Untermenüpunkte stehen zur Verfügung:

Untermenü	Bedeutung
Internet Einstellg.	z.B. Scannen nach W-LANs
Zeiteinstellungen	Zeiteinstellung
Sprache	Bedienersprache
Werkseinstellung	Gerät wird auf Auslieferungszustand zurückgesetzt. Sämtliche Einstellungen werden gelöscht! Siehe S. 29.
Software update	Wählen Sie „Jetzt prüfen“, um nach einer aktuellen Firmware zu suchen. Ein Update kann mehrere Minuten in Anspruch nehmen. Schalten Sie das Gerät niemals während des Updates aus. Dies kann unter Umständen zu einer dauerhaften Funktionsstörung führen! Ist keine neue Firmware verfügbar, erscheint der Hinweis „Software up to date“. Stellen Sie bei „Auto-update“ die periodische Prüfung ein.

Untermenü	Bedeutung
Einrichtungssass. Info	Siehe S. 15 Software-Version, Radio ID

Zeiteinstellung

Folgende Untermenüpunkte stehen zur Verfügung:

Untermenü	Bemerkung
Zeit Datum	Zeit manuell einstellen Wert mit \wedge \vee DOWN 8 einstellen und mit SELECT 6 übernehmen
Autom. Update	Update from FM (UKW über RDS-Signal), Update from Net bzw. Kein Update
Format einstellen	Zeitformat 12h, 24 h
Zeitzone	UTC – Zeit nach Ort einstellen
Sommer-, Winterzeit	Ein/Aus

Übersicht Menü Internet Einst.

Wählen Sie das Untermenü mit \wedge \vee 8 und öffnen Sie den gewünschten Eintrag mit SELECT 6.

Folgende Untermenüpunkte stehen zur Verfügung:

Untermenü	Einstellung	Bemerkung
Netzwerk Assistent	Automatisches Suchen und Einrichten von WLANs, s. S. 15.	
PBC Wlan Aufbau	Einstellung für WPS, siehe S. 17	Hinweis: der Router muss WPS-PBC fähig sein, um diese Funktion zu unterstützen.
Einstellungen anzeigen	Active connection MAC address WLAN Region DHCP SSID IP adress	Aktuelle Einstellungen betrachten
Wlan Region Manuelle Einstellungen	Für Europa: <Größter Teil Europas> einstellen DHCP enable DHCP disable	Einstellungen manuell vornehmen, siehe nächste Seite. Nur für Netzwerk-Spezialisten geeignet!
Netzwerk Profil	Gespeicherte Daten Netzwerke	der bevorzugten WLAN-

Manuelle Einstellungen

Benutzen Sie die diese Option, um die Netzwerkeinstellungen von Hand zu konfigurieren.

Für **fortgeschrittene** Benutzer führen Sie die manuellen Einstellungen in 9 Schritten durch einen detaillierten und benutzerdefinierten Prozess, um ein neues kabelloses Netzwerk **Wlan** hinzuzufügen.

Hinweis:

- Mit der Taste BACK 2 können Sie zum vorigen Einstellmenü zurückspringen.
- Wählen Sie Optionen mit \wedge \vee 8 und bestätigen Sie Ihre Auswahl mit SELECT 6.
- Geben Sie Namen (SSID) oder Schlüssel (Key) wie auf S. 16 beschrieben ein.

Werkseinstellung

Führen Sie für eine komplette Löschung des Gerätespeichers einen **RESET** durch. Die Werkseinstellungen werden wieder hergestellt.

Die Werkseinstellung wird über **System Einstellungen** > aufgerufen.

- ➔ Wählen Sie mit \wedge \vee 8 **Ja** und drücken Sie SELECT 6. Das Gerät wird zurückgesetzt.

Der komplette Speicher wird gelöscht, einschließlich WEP / WPA und Nutzer-Einträge. WEP / WPA und Nutzereinträge müssen nach dem RESET neu eingegeben werden.

Achtung: Ihre Einstellungen werden gelöscht!

- Zum Abbrechen **Nein** wählen und mit SELECT 6 wählen.

Wie Sie das Gerät reinigen



Stromschlag!

Um die Gefahr eines elektrischen Schlags zu vermeiden, dürfen Sie das Gerät nicht mit einem nassen Tuch oder unter fließendem Wasser reinigen. Vor dem Reinigen Netzstecker ziehen.

ACHTUNG!

Sie dürfen keine Scheuerschwämme, Scheuerpulver und Lösungsmittel wie Alkohol oder Benzin verwenden.

- Reinigen Sie das Gehäuse mit einem weichen, mit Wasser angefeuchteten Tuch.

Wie Sie Fehler beseitigen

Wenn das Gerät nicht wie vorgesehen funktioniert, überprüfen Sie es anhand der folgenden Tabellen.

Wenn Sie die Störung auch nach den beschriebenen Überprüfungen nicht beheben können, nehmen Sie bitte Kontakt mit dem Hersteller auf.

Probleme mit dem W-LAN

Mögliche Ursache/Abhilfe

Überprüfen Sie, ob ein PC auf das Internet zugreifen und aktuell Seiten darstellen kann.

Überprüfen Sie, ob ein DHCP-Server verfügbar ist (Lesen Sie hierzu die Bedienungsanleitung Ihres Access-Points, Router). In diesem Fall können Sie die Netzwerkeinstellung siehe S. 29 oder über den Wizard s. S. 15 einstellen.

Vergeben Sie alternativ eine statische IP-Adresse. In diesem Fall stellen Sie Ihre Netzwerkeinstellung manuell ein. Siehe S. 29.

Überprüfen Sie ggf. die Firewall-Einstellungen Ihres Routers. Das Gerät benötigt Zugriff auf UDP sowie die TCP ports 80, 554, 1755.

Geben Sie den Zugriff der MAC-Adresse des Radios in Ihrem Router frei. Die MAC-Adresse des Radios finden Sie auf S. 29. Menüpunkt „Einstellungen anzeigen“.

Mögliche Ursache/Abhilfe

Bei W-LAN mit Verschlüsselung:

Prüfen Sie bitte, ob Sie den korrekten Zugangscode (WEP/WPA key) eingegeben haben. Wenn, nachdem Sie das Gerät eingeschaltet haben und nach der Netzwerksuche die Anzeige „Verbindung fehlgeschlagen“ erscheint, überprüfen Sie bitte, ob Sie den korrekten Code eingegeben haben. Sofern das Problem nicht behoben werden kann, überprüfen Sie bitte die Netzwerkkonfiguration.

Funktioniert die Netzwerkverbindung aber können bestimmte Sender nicht wiedergegeben werden:

Probleme mit der Sender-Wiedergabe

Mögliche Ursache/Abhilfe

1. Der Sender liegt eventuell in einer anderen Zeitzone und sendet nicht zu dieser Tageszeit!
2. Der Sender hat die maximale Zahl der gleichzeitigen Zuhörer erreicht.
3. Der Sender hat den Betrieb evtl. eingestellt.
4. Der Link dieser Station ist evtl. nicht mehr aktuell.
5. Die Internet Verbindung mit der ausgewählten Station ist möglicherweise zu langsam, da Sie evtl. in einem entfernten Land liegt. Versuchen Sie in diesem Falle, den Radiosender über einen PC aufzurufen.

Probleme mit dem Radio

Symptom	Mögliche Ursache/Abhilfe
Es wird kein Radiosender empfangen.	Das Gerät befindet sich nicht im Radio-Modus. Taste MODE drücken.
Der Ton ist schwach oder von schlechter Qualität.	Andere Geräte, z. B. Fernseher stören den Empfang. Stellen Sie das Gerät weiter entfernt von diesen Geräten auf.
	Die Akkus sind erschöpft. Laden Sie die Akkus.
	Die Antenne ist nicht ausgezogen oder ausgerichtet. Ziehen Sie die Antenne aus. Drehen Sie die Antenne, um den Empfang zu verbessern.

Probleme mit dem Gerät

Symptom	Mögliche Ursache/Abhilfe
Gerät lässt sich nicht einschalten.	Das Gerät wird nicht mit Strom versorgt. Netzgerät: Schließen Sie das Netzteil richtig an die Netzsteckdose an. Batteriebetrieb: Laden Sie die Akkus.
Es ist kein Ton zu hören.	Erhöhen Sie die Lautstärke. Ziehen Sie den Kopfhörer-Stecker aus dem Gerät, wenn Sie über Lautsprecher hören möchten. Ggf. ist die falsche Quelle gewählt worden.
Es ist ein Störrauschen zu hören.	In der Nähe des Geräts sendet ein Mobiltelefon oder ein anderes Gerät störende Radiowellen aus. Entfernen Sie das Mobiltelefon oder das Gerät aus der Umgebung des Geräts.
Es treten andere Bedienungsstörungen, laute Geräusche oder eine gestörte Display-Anzeige auf.	Elektronische Bauteile des Geräts sind gestört. Netzgerät: Ziehen Sie den Netzstecker. Lassen Sie das Gerät ca. 10 Sek. von der Stromquelle getrennt. Schließen Sie das Gerät erneut an oder setzen Sie die Batterien ein.
Das Display schaltet sich nicht ein.	Gerät einschalten. Netzstecker ziehen, wieder einstecken, Gerät einschalten.

Technische Daten

Abmessungen Gerät (Breite x Höhe x Tiefe)	200 mm x 115 mm x 43 mm
Gewicht:	ca. 510 g
Spannungsversorgung:	Eingang 110 - 240 V~, 50/60 Hz
Netzteil:	Ausgang: DC 9 V, 1500 mA
Standby-Leistungsaufnahme	< 1 W
WLAN:	IEEE 802.11b und IEEE 802.11g
WLAN-Verschlüsselung:	WEP, WPA, WPA2
Akkupack:	Lithium-Po, 7,4 V/2200 mAh Laufzeit ca. 4 Std. bei 50% Lautstärke
Ausgangsleistung:	1 W RMS
Umgebungsbedingungen:	+5 °C bis +35 °C 5 % bis 90 % relative Luftfeuchte (nicht kondensierend)
UKW-Empfangsfrequenz:	87,5–108 MHz
Antenne:	Teleskopantenne
Kopfhörer Anschlussbuchse:	3,5 mm

Windows ist ein registriertes Warenzeichen der Microsoft Inc.

Technische Änderungen und Irrtümer vorbehalten.

Die Abmessungen sind ungefähre Werte.



Richtlinien und Normen

Dieses Produkt entspricht

- der Niederspannungsrichtlinie (2006/95/EC, 1275/2008/EC),
- der EMV-Richtlinie (89/336/EEC),
- der CE-Kennzeichenrichtlinie und
- den Anforderungen der Richtlinie über Funkanlagen und Telekommunikationssendeinrichtungen (FTEG) und der Richtlinie 1999/5/EC (R&TTE).

Wie Sie den Hersteller erreichen

DGC GmbH
Graf-Zeppelin-Str. 7
D-86899 Landsberg
www.dual.de

Entsorgungshinweise

Entsorgung der Verpackung

Ihr neues Gerät wurde auf dem Weg zu Ihnen durch die Verpackung geschützt. Alle eingesetzten Materialien sind umweltverträglich und wieder verwertbar. Bitte helfen Sie mit und entsorgen Sie die Verpackung umweltgerecht. Über aktuelle Entsorgungswege informieren Sie sich bei Ihrem Händler oder über Ihre kommunale Entsorgungseinrichtung. Vor der Entsorgung des Gerätes sollten die Batterien entfernt werden.



Erstickungsgefahr!

Verpackung und deren Teile nicht Kindern überlassen.
Erstickungsgefahr durch Folien und anderen Verpackungsmaterialien.

Wie Sie das Gerät entsorgen

Altgeräte sind kein wertloser Abfall. Durch umweltgerechte Entsorgung können wertvolle Rohstoffe wieder gewonnen werden. Erkundigen Sie sich in Ihrer Stadt- oder Gemeindeverwaltung nach Möglichkeiten einer umwelt- und sachgerechten Entsorgung des Gerätes.



Dieses Gerät ist entsprechend der Richtlinie 2002/96/EG über Elektro- und Elektronik-Altgeräte (WEEE) gekennzeichnet.

Dieses Produkt darf am Ende seiner Lebensdauer nicht über den normalen Haushaltsabfall entsorgt werden, sondern muss an einem Sammelpunkt für das Recycling von elektrischen und elektronischen Geräten abgegeben werden. Das Symbol auf dem Produkt, der Gebrauchsanleitung oder der Verpackung weist darauf hin. Die Werkstoffe sind gemäß ihrer Kennzeichnung wiederverwertbar. Mit der Wiederverwendung, der stofflichen Verwertung oder anderen Formen der Verwertung von Altgeräten leisten Sie einen wichtigen Beitrag zum Schutze unserer Umwelt.



Lebensgefahr!

Bei ausgedienten Geräten Netzstecker ziehen. Netzkabel durchtrennen und mit dem Stecker entfernen.