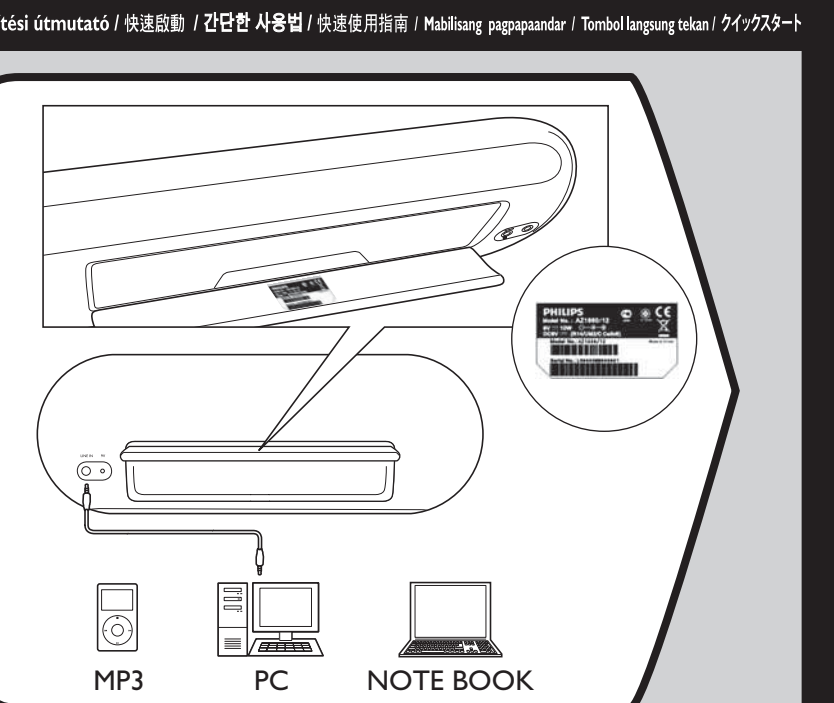
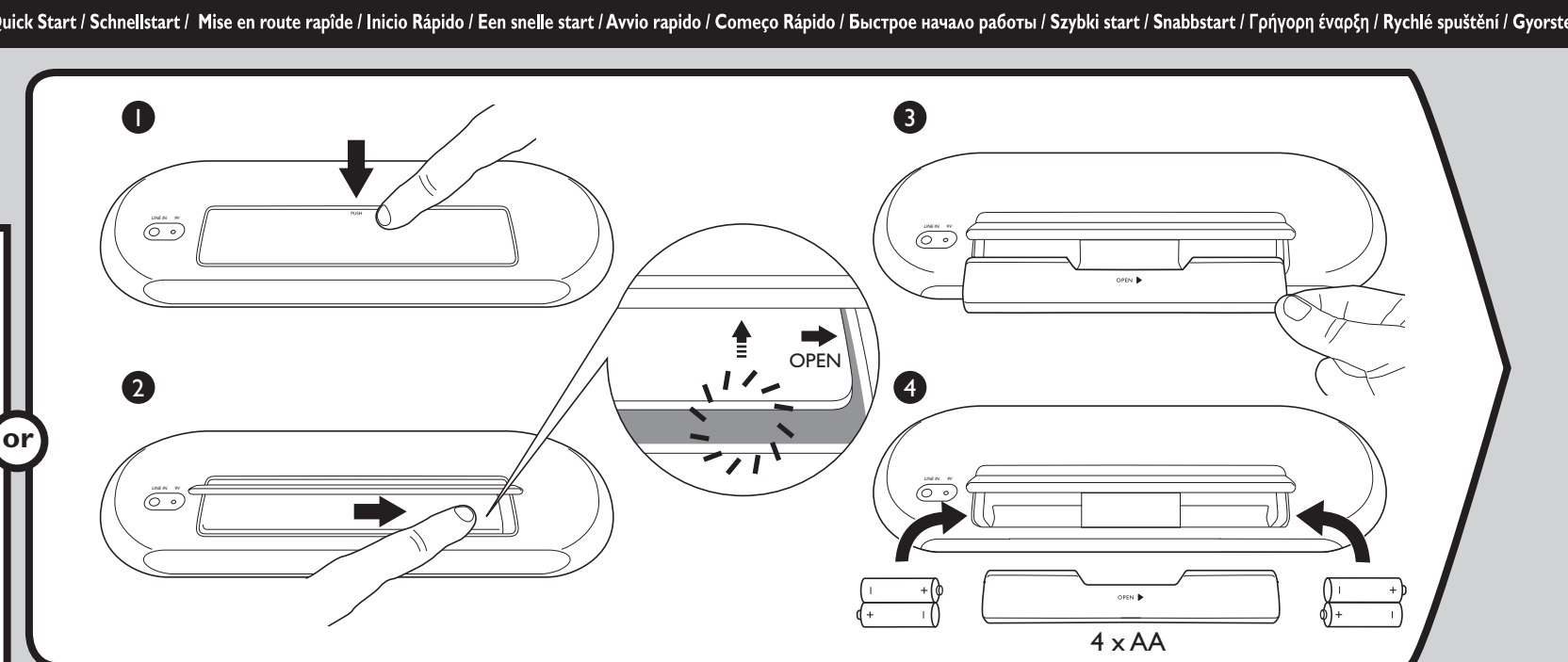
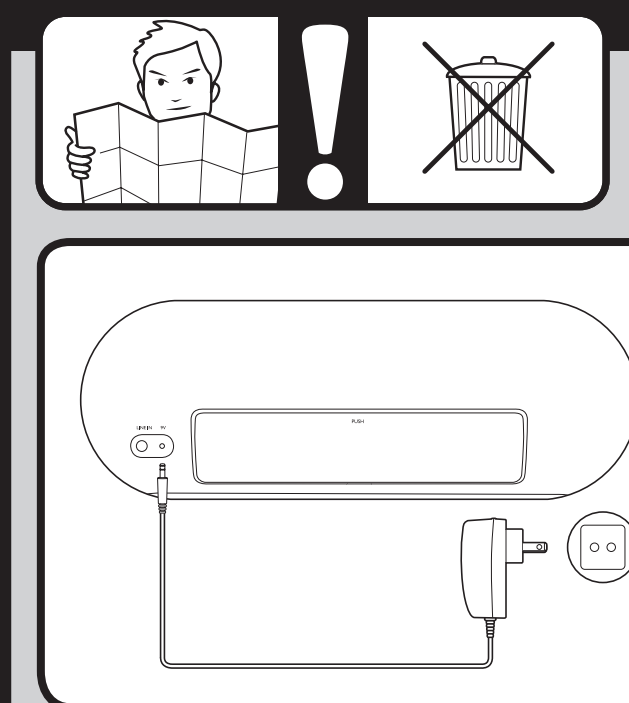
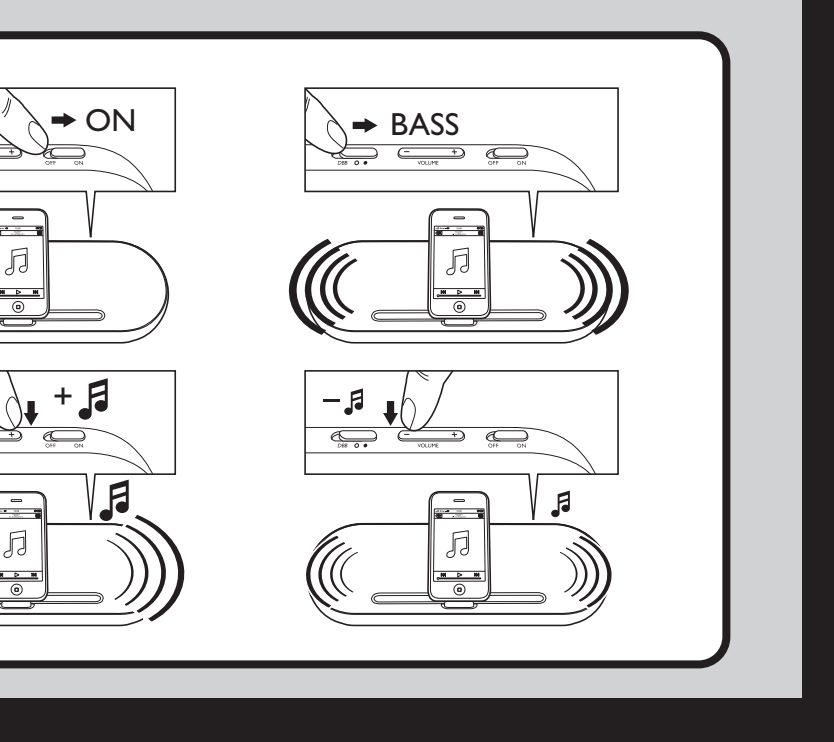
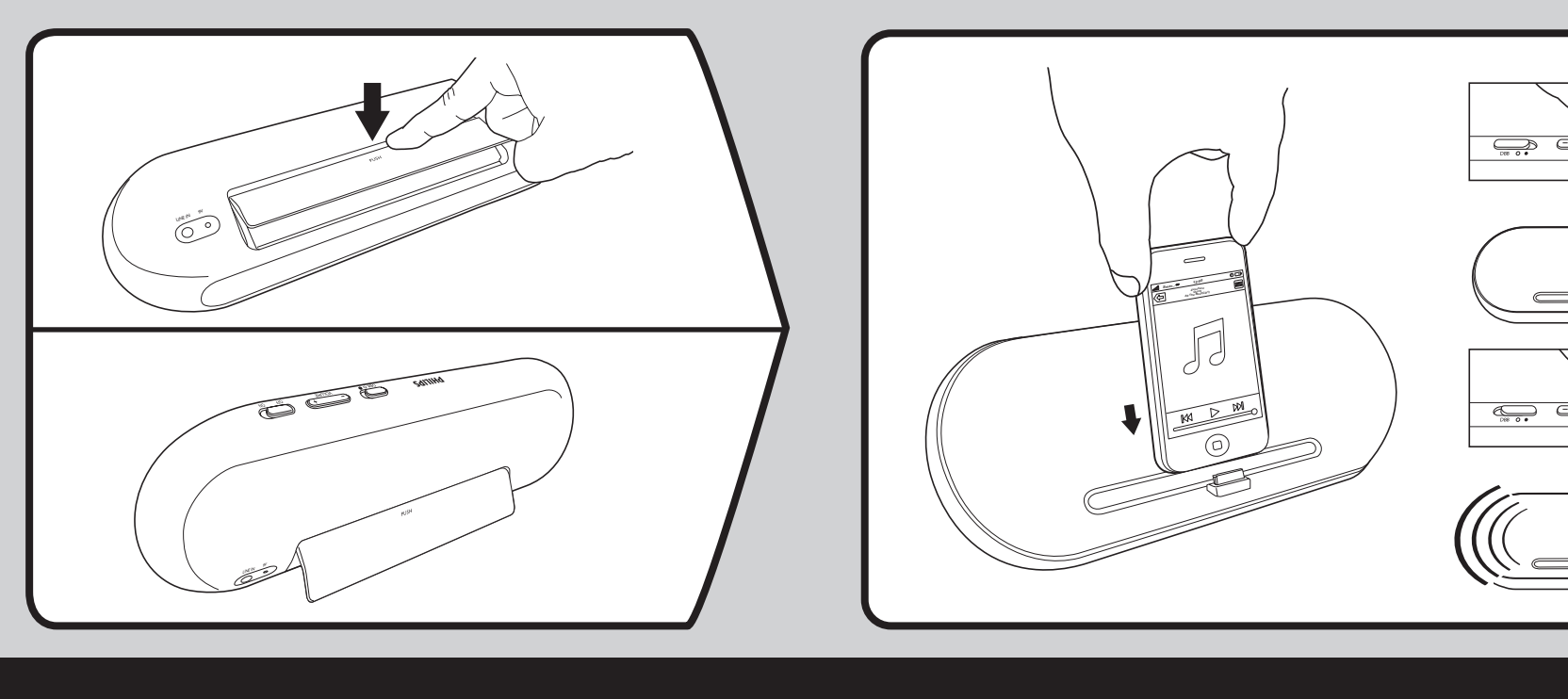


Quick Start / Schnellstart / Mise en route rapide / Inicio Rápido / Een snelle start / Avvio rapido / Começo Rápido / Быстрое начало работы / Szybki start / Snabbstart / Γρήγορη έναρξη / Rychlé spuštění / Gyorsleptézési útmutató / 快速啟動 / 간단한 사용법 / 快速使用指南 / Mabilisang pagpapandir / Tombol langsung tekan / クイックスタート



Instructions for use in English, Deutsch, Français, Español, Nederlands, Italiano, Português, Русский, Polski, Svenska, Čeština, Magyar, Tagalog, Indonesian, and Japanese. Includes a Philips logo and a QR code.



ENGLISH GB Design and specifications are subject to change without notice. Problem solving: www.philips.com/welcome. If a fault occurs, please check the points listed below: • Check all cables to ensure they are connected correctly...

DEUTSCH D Opische und technische Änderungen ohne Vorankündigung vorbehalten. Störungsbehebung: www.philips.com/welcome. Beim Auftreten einer Störung prüfen Sie bitte die im Folgenden angeführten Punkte: • Prüfen Sie, ob alle Kabel ordnungsgemäß angeschlossen sind...

FRANÇAIS F Le design et les spécifications sont sujettes à modification sans notification préalable. Résolution des problèmes: www.philips.com/welcome. Si une erreur se produit, vérifiez les points suivants: • Vérifiez les connexions de tous les câbles...

ESPAÑOL E El diseño y las especificaciones pueden cambiar sin previo aviso. Solución de problemas: www.philips.com/welcome. Si se produce algún fallo, consulta la siguiente lista: • Comprobar que todos los cables están correctamente conectados...

NEDERLANDS NL Het uiteindelijke ontwerp en de technische gegevens kunnen zonder voorafgaande kennisgeving gewijzigd zijn. Oplossen van problemen: www.philips.com/welcome. Gelieve in geval van problemen de onderstaande punten te controleren: • Controleer of alle kabels correct zijn aangesloten...

ITALIANO I Il design e le specifiche sono soggetti a modifiche senza preavviso. Risoluzione dei problemi: www.philips.com/welcome. In caso di guasto, verificare i punti di seguito elencati: • Controllare tutti i cavi per assicurarsi che siano collegati correttamente...

PORTUGUÉS P O design e as especificações estão sujeitas a alteração sem aviso prévio. Solução de Problemas: www.philips.com/welcome. Se ocorrer uma falha, por favor verifique os pontos abaixo indicados: • Verifique todos os cabos para se assegurar de que estão ligados correctamente...

РУССКИЙ RU Испонание и технические характеристики могут изменяться без предварительного уведомления. Устранение неполадок: www.philips.com/welcome. При выходе устройства из строя выполните следующие проверки: • Проверьте правильность подключения всех кабелей...

POLSKI PL Wzornictwo i charakterystyki mogą zmieniać się bez uprzedzenia. Rozwiązanie problemów: www.philips.com/welcome. W przypadku wystąpienia usterki prosimy wykonać poniższe sprawdzenia: • sprawdź wszystkie przewody w celu upewnienia się, że są podłączone prawidłowo...

SVENSKA S Design och specifikationer kan komma att ändras utan förvarning. Problemlösning: www.philips.com/welcome. Om ett fel uppstår, kontrollera följande punkter listade nedan: • Kontrollera att alla kablar är korrekt anslutna...

Ελληνικά GR Η σχεδίαση και οι προδιαγραφές ενδέχεται να υποστούν αλλαγές χωρίς σχετική προειδοποίηση. Επίλυση προβλημάτων: www.philips.com/welcome. Αν προκύψει σφάλμα, φροντίστε να ελέγξετε τα σημεία που παρατίθενται παρακάτω: • Ελέγξτε όλα τα καλώδια για να εξασφαλίσετε ότι είναι σωστά συνδεδεμένα...

ČEŠTINA CZ Tvar a specifikace podléhají změně bez upozornění. Odstraňování problémů: www.philips.com/welcome. Pokud se vyskytne porucha, projděte si níže uvedené body: • Předkontrolujte všechny kabely, abyste se ujistili, že jsou řádně připojeny...

MAGYAR H Fenntartjuk a formaterv és műszaki paraméterek előzetes értesítés nélkül megváltoztathatjuk jogot. Probléma megoldás: www.philips.com/welcome. Amennyiben bármilyen hiba következne be, kérjük először ellenőrizze a pontokat alább: • Ellenőrizzen minden kábelt, hogy azok megfelelően illeszkednek-e...

中文 TC 產品設計及規格如有更改，將不另行通知。問題解答: www.philips.com/welcome. 如操作出現問題，請檢查以下事項: • 檢查所有電線線路確保已經正確接駁...

한글판 K 홍보 없이 디자인과 사양이 변경될 수 있습니다. 문제 해결: www.philips.com/welcome. 제품에 문제가 발생한 경우 아래 사항을 점검하시기 바랍니다. • 모든 케이블이 올바르게 연결되어 있는지 점검하십시오...

中文 SC 设计和规格如有变更，恕不另行通知。解决问题: www.philips.com/welcome. 如果出现故障，请检查以下要点: • 检查所有电缆，确保连接正确...

Tagalog FIL Ang disenyo at mga spesipikasyon at detalye ay maaaring mapalitan ng hindi nag-aabiso. Paglutas ng problema: www.philips.com/welcome. Kapag nagkakarani, paki-tingnan ang mga puntos na nakasulat sa ibaba: • Tingnan ang lahat ng kuryente at kable, upang makaisagurog tama ang pagkakabit...

INDONESIAN IN Desain dan spesifikasi adalah kunci utama untuk dapat merubah tanpa pemberitahuan. Pemecahan masalah: www.philips.com/welcome. Jika terjadi kesalahan, silakan periksa hal-hal di bawah ini: • Periksa/akali apakah semua kabel telah tersambung dengan benar...

日本語 JP 設計や仕様は予告なしに変更されることがあります。トラブルシューティング: www.philips.com/welcome. 問題が発生した際には、以下の点をチェックして下さい: • 全てのケーブルが正しく接続されているかをチェックして下さい...

4 X AA 9V /2.0A. Illustrations showing the correct way to use the device, including a warning not to use it with liquids and a diagram of the device being used.