

# MIO★STAR



## V-CLEANER CORDLESS 2-IN-1

Besenstaubsauger  
Aspirateur-balai  
Scopa elettrica

## Gratulation

Mit diesem Gerät haben Sie ein Qualitätsprodukt erworben, welches mit grösster Sorgfalt hergestellt wurde. Es wird Ihnen bei richtiger Pflege während Jahren gute Dienste erweisen.

Vor der ersten Inbetriebnahme bitten wir Sie, die vorliegende Bedienungsanleitung gut durchzulesen und vor allem die Sicherheitshinweise genau zu beachten. Personen, die mit der Bedienungsanleitung nicht vertraut sind, dürfen dieses Gerät nicht benutzen.

## Inhaltsverzeichnis

	Seite
<b>Sicherheitshinweise</b>	<b>2</b>
<b>Auf einen Blick</b>	<b>4–6</b>
<b>Hinweise zu dieser Anleitung</b>	<b>7</b>
<b>Inbetriebnahme</b>	<b>7</b>
– Vor der ersten Inbetriebnahme	7
– Gebrauch als Stabstaubsauger	8
– Gebrauch als Handstaubsauger	8
– Akku entfernen bei Entsorgung des Geräts	8
<b>Pflege und Reinigung</b>	<b>9</b>
<b>Hinweise und Tipps</b>	<b>11</b>
<b>Aufbewahrung und Wartung</b>	<b>12</b>
<b>Störungen</b>	<b>12</b>
<b>Entsorgung</b>	<b>12</b>
<b>Technische Daten</b>	<b>13</b>
<b>Konformität</b>	<b>13</b>



Wir sind sehr sicherheitsbewusst bei der Entwicklung und der Herstellung von Konsumgütern, aber es ist wichtig, dass Sie als Produktbenutzer beim Umgang mit elektrischen Geräten ebenfalls Sorgfalt walten lassen. Untenstehend sind die für die sichere Verwendung eines elektrischen Geräts notwendigen Vorsichtsmassnahmen aufgeführt.

#### Sicherheitsvorkehrungen für Ihren Besenstaubsauger – V-Cleaner Cordless 2-in-1

- WARNUNG: Berühren Sie niemals unter Spannung stehende Teile. Stromschlaggefahr!
- ACHTUNG: Saugen Sie niemals Flüssigkeiten, feuchte, glühende, scharfe oder spitze Gegenstände ein. Geräteschaden!
- Verwenden Sie den Besenstaubsauger nicht in der Nähe entflammbarer Gase.
- Decken Sie niemals die Luft-Ein- und Luft-Austrittsöffnungen zu.



Lesen Sie alle Sicherheits- und Betriebshinweise sorgfältig durch und bewahren Sie die Bedienungsanleitung für späteres Nachlesen auf. Geben Sie das Gerät nur zusammen mit dieser Bedienungsanleitung an eine dritte Person.

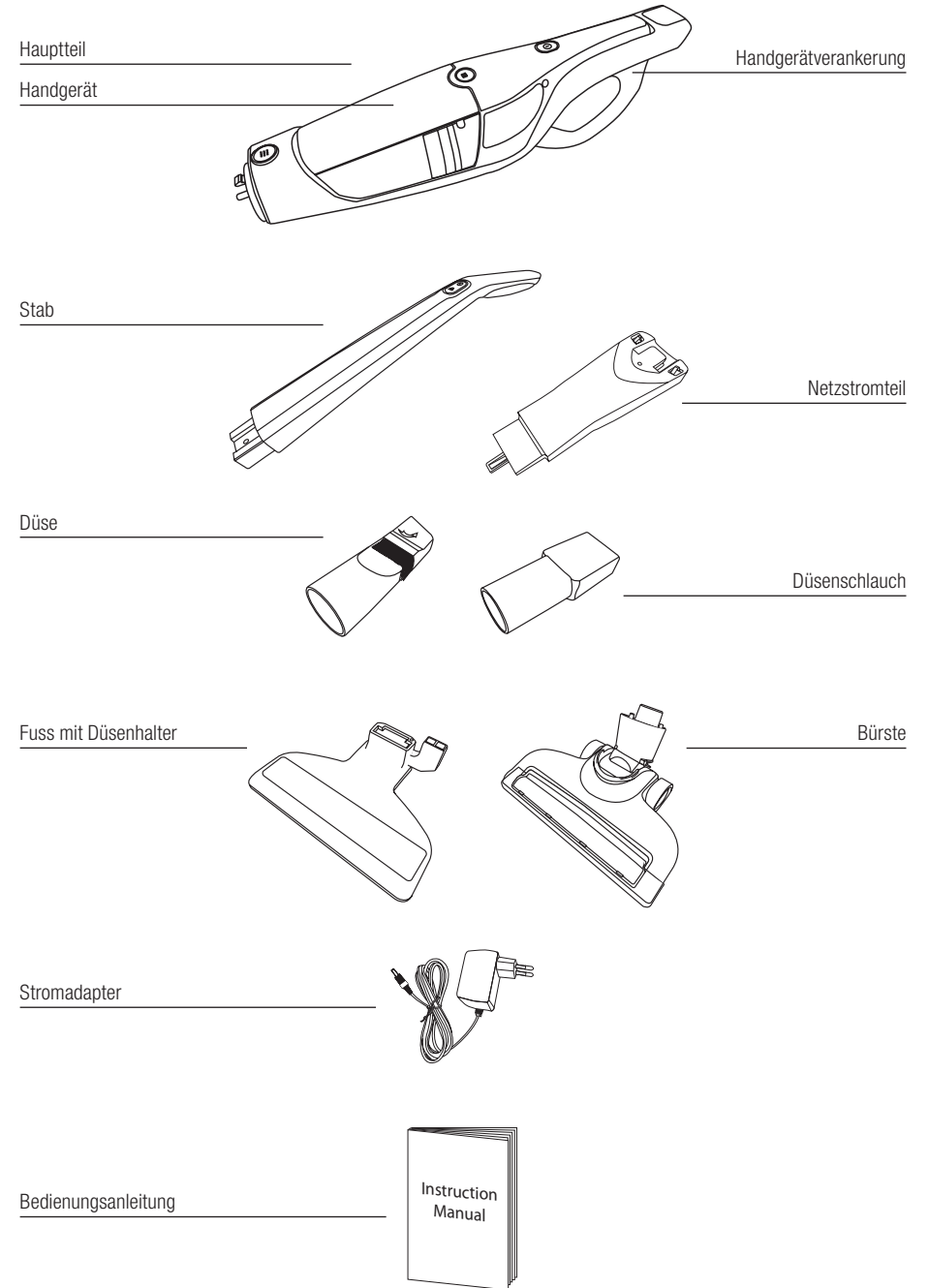
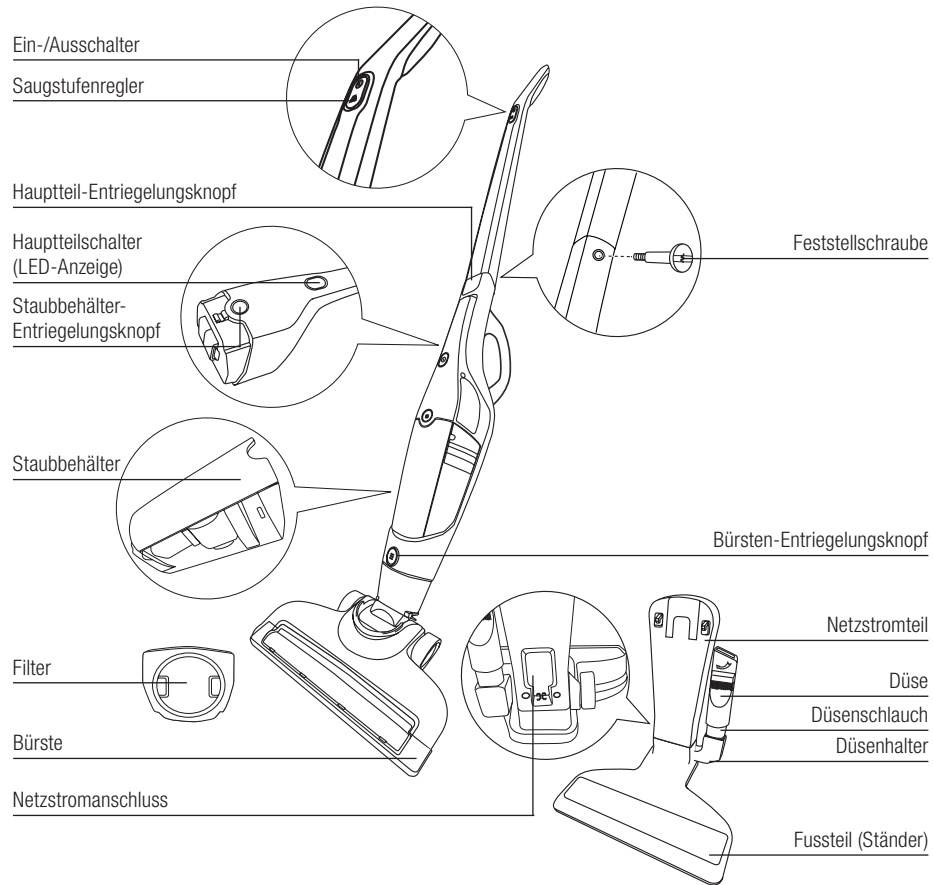
- Überprüfen Sie, ob die auf dem Typenschild angegebene Stromspannung der Spannung Ihres Netzstromanschlusses entspricht.
- Fragen Sie Ihren Händler, falls Sie sich über die Installation, den Betrieb oder die Sicherheit Ihres Gerätes nicht im Klaren sind.
- WARNUNG: Entfernen Sie nie ein fest installiertes Gehäuseeteil. Stromschlaggefahr!
- Personen, einschliesslich Kinder, die aufgrund ihrer physischen, sensorischen oder geistigen Fähigkeiten oder ihrer Unerfahrenheit oder Unkenntnis nicht in der Lage sind, das Gerät sicher zu benutzen, dürfen das Gerät nicht ohne Aufsicht oder Anweisung durch eine verantwortliche Person benutzen.
- WARNUNG: Tauchen Sie das Gerät und das Kabel nie in Wasser oder andere Flüssigkeiten. Stromschlaggefahr!
- Achten Sie darauf, dass Kinder keine Gelegenheit erhalten, mit dem Gerät zu spielen. Bewahren Sie das Gerät an einem für Kinder unzugänglichen Ort auf. Kinder erkennen die Gefahren nicht, die im Zusammenhang mit elektrischen Geräten entstehen können.
- WARNUNG: Berühren Sie niemals unter Spannung stehende Teile! Stromschlaggefahr!
- **Betreiben Sie das Gerät nur an einer geerdeten Steckdose (230V~50Hz) mit einer Absicherung von 10 A.**
  - Die Steckdose muss von autorisiertem Fachpersonal installiert worden sein.
- Ziehen Sie den Netzstecker, wenn das Gerät nicht gebraucht wird und bevor Sie den Filter wechseln.
- Lassen Sie das Gerät nach Gebrauch vollständig abkühlen, bevor Sie es reinigen oder wegstellen.
- WARNUNG: Lassen Sie das Netzkabel nie über Ecken oder Kanten herunterhängen oder gar eingeklemmen. Fahren Sie mit dem Gerät nie über das Netzkabel. Legen oder hängen Sie das Netzkabel nicht über heisse Gegenstände. Schützen Sie das Netzkabel vor Öl. Geräteschaden!
- Untersuchen Sie das Netzkabel regelmässig auf Beschädigungen. Zur Vermeidung von Gefahren darf ein beschädigtes Netzkabel nur vom MIGROS-Service ersetzt werden.
- Berühren Sie Netzstecker/-kabel und das Gerät nicht mit feuchten oder nassen Händen. Ziehen Sie immer am Stecker und nicht am Kabel.

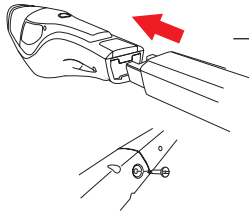
- Wir empfehlen, das Gerät über einen FI-Schutzschalter anzuschliessen. Im Zweifelsfalle fragen Sie eine Fachperson.
- Verwenden Sie das Gerät nicht:
  - bei Gerätestörung
  - bei Zweifeln bezüglich Betriebstüchtigkeit (z. B. abnormales Geräusch, Geruch, Rauch)
  - bei beschädigtem Netzkabel
  - wenn das Gerät heruntergefallen ist oder wenn sonstige Beschädigungen vorliegen.
 In solchen Fällen das Gerät sofort durch den MIGROS-Service überprüfen und reparieren lassen.
- Das Gerät ist nur für den Gebrauch im Haushalt bestimmt. Technische Abänderungen und jede missbräuchliche Verwendung sind wegen der damit verbundenen Gefahren strengstens verboten!
- Das Gerät darf nur unter Aufsicht bedient werden.
- ACHTUNG: Saugen Sie niemals Flüssigkeiten, feuchte, glühende, scharfe oder spitze Gegenstände (z.B. Wasser, Glasscherben, Nadeln, Zigarettenstummel etc.) ein. Geräteschaden!
- VORSICHT: Gelangen Sie mit dem Schlauch oder der Düse nicht in die Nähe von Augen, Ohren, Kopfhaar, losen Kleidern, Händen, Fingern und Körperteilen. Verletzungsgefahr!
- Verwenden Sie den Besenstaubsauger nicht in der Nähe entflammbarer Gase.
- Verwenden Sie das Gerät nicht im Freien.
- Benutzen Sie das Gerät nur für den gerätespezifischen Zweck.
- Decken Sie niemals die Luft-Ein- und Luft-Austrittsöffnungen zu.
- Benutzen Sie das Gerät niemals ohne Motorschutzfilter. Motorschaden!
- Entfernen Sie verstopfte Schläuche/Düsen, bevor Sie das Gerät wieder benutzen.
- Lagern und benutzen Sie das Gerät nie in der Nähe einer Wärmequelle wie z. B. Radiatoren oder Gas-/Elektro-Cheminées.
- Verwenden Sie nie scharfe oder kratzende Gegenstände oder ätzende Chemikalien zur Reinigung.
- Benutzen Sie das Gerät nur mit dem mitgelieferten Stromadapter.
- Überprüfen Sie, ob sich die Bürste beim Betrieb normal dreht.
- Das Kabel des Stromadapters kann nicht ersetzt werden. Wenn das Kabel beschädigt ist, muss der Adapter entsorgt werden.
- Eindringen in das Gehäuse des Grundgerätes mit irgendwelchen Gegenständen sowie das Öffnen des Gehäuses ist strengstens verboten.
- Stellen Sie sicher, dass alle Teile und das Zubehör korrekt installiert wurden, bevor Sie das Gerät in Betrieb nehmen.
- Verwenden Sie nur Original-Ersatzteile. Bei unfachgerechten Reparaturen wird keine Haftung für eventuelle Schäden übernommen.

**Schnellstart**

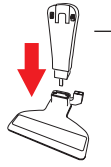
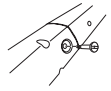


1. Ziehen Sie den Netzstecker.
  2. Schliessen Sie den Stab an den Hauptteil an und machen Sie die Feststellschraube fest.
  3. Verankern Sie das Netzstromteil im Fussteil.
  4. Stecken Sie die Düse in den Düsenschlauch.
  5. Befestigen Sie die Düse und den Düsenschlauch im Düsenhalter.
  6. Setzen Sie den Hauptteil auf die Bürste.
  7. Schliessen Sie das Gerät am Stromnetz an und laden Sie es auf.
- WARNUNG: Berühren Sie niemals unter Spannung stehende Teile! Stromschlaggefahr!**

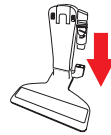
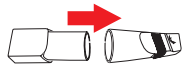


**Anschliessen des Stabs**

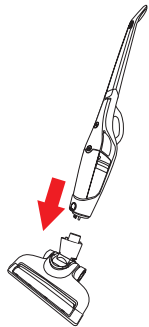
- Schliessen Sie den Stab an den Hauptteil an.
- Machen Sie die Feststellschraube fest.

**Installieren des Netzstromteils / Ständers**

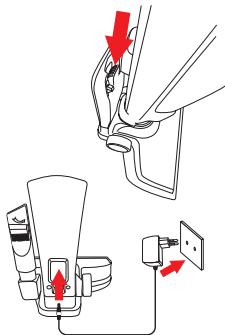
- Verankern Sie das Netzstromteil im Fussteil.
- Stecken Sie die Düse in den Düsenschlauch.
- Befestigen Sie die Düse und den Düsenschlauch im Düsenhalter.

**Anschliessen an den Bürstenteil**

- Setzen Sie den Hauptteil auf die Bürste.

**Aufladen**

- Schliessen Sie das Gerät am Stromnetz an.
- Während des Aufladens leuchtet ein rotes Licht.
- Wenn das Gerät vollständig aufgeladen ist, leuchtet ein grünes Licht.
- Ziehen Sie immer den Netzstecker, wenn der Staubsauger nicht am Aufladen ist.
- Überwachen Sie den Aufladevorgang regelmässig.



Die Bedienungsanleitung kann nicht jeden denkbaren Einsatz berücksichtigen. Für weitere Informationen oder bei Problemen, die in dieser Bedienungsanleitung nicht oder nicht ausführlich genug behandelt werden, wenden Sie sich an die M-Infoline (Telefonnummer auf der Rückseite dieser Anleitung).

**Bewahren Sie diese Bedienungsanleitung sorgfältig auf und geben Sie diese allenfalls an Nachbenutzer weiter.**

**Inbetriebnahme****Vor der ersten Inbetriebnahme**

**WARNUNG:** Bitte beachten Sie, dass unsachgemässer Umgang mit Strom tödlich sein kann. Bitte lesen Sie daher die Sicherheitshinweise auf Seite 2 und die nachfolgenden Sicherheitsmassnahmen:

- Verwenden Sie das Gerät nur in trockenen Räumen und unter Aufsicht.
- Achten Sie darauf, dass das Gerät nicht von Kindern verwendet wird.
- Saugen Sie keine Flüssigkeiten wie Wasser usw. auf.
- Saugen Sie keine spitzen, scharfen, brennenden oder glimmenden Gegenstände (wie Scherben, Nadeln, Zigaretten, brennende Asche etc.) ein.
- Saugen Sie keine grösseren Objekte auf, welche die Bürste, den Schlauch oder die Düse verstopfen können.
- Benutzen Sie das Gerät niemals ohne Staubbeutel oder Motorfilter.
- Reinigen Sie das Gerät nur nach Ziehen des Netzsteckers.
- Ziehen Sie immer den Netzstecker, wenn das Gerät nicht gebraucht wird.

**Verwendungszweck**

Der Besenstaubsauger zeichnet sich durch einen leistungsstarken Akku mit einer Laufzeit von 25 Minuten aus. Durch das um 180° drehbare Gelenk der Bodendüse ist er auch zum Saugen an schwer zugänglichen Orten geeignet. Der abnehmbare Handstaubsauger eignet sich zur Reinigung von Tischen und Polstern.



**ACHTUNG!**

Das Gerät ist für den Gebrauch im Haushalt bestimmt.

- Verwenden Sie das Gerät nur in trockenen Räumen.
- Kontrollieren Sie von Zeit zu Zeit das Netzkabel auf Schäden. Lassen Sie defekte Netzkabel sofort durch den MIGROS-Service ersetzen.
- Ein ständig leuchtendes grünes LED-Lämpchen zeigt an, dass der Staubsauger mit voller Kraft läuft.
- Ein blinkendes grünes LED-Lämpchen zeigt an, dass der Staubsauger mit halber (oder weniger als halber) Kraft läuft.

**1. Gebrauch als Stabstaubsauger**

- Entfernen Sie den Staubsauger aus dem Ständer, indem Sie den Ständer festhalten und den Staubsauger vom Ständer heben.
- Drücken Sie den Ein-/Ausschalter, um den Staubsauger ein- und auszuschalten.
- Regeln Sie die Saugkraft durch Drücken des Saugstufenreglers. Der Stabstaubsauger verfügt über zwei Saugstufen.

**2. Gebrauch als Handstaubsauger**

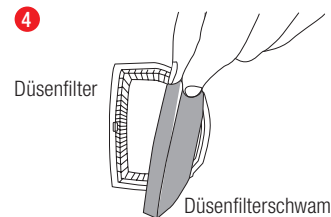
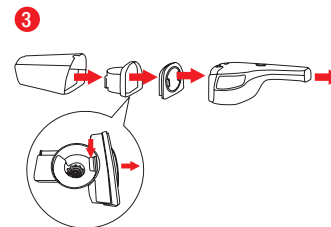
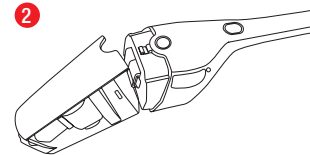
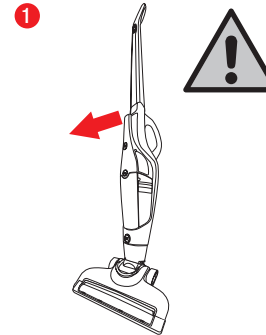
- Drücken Sie den Hauptteil-Entriegelungsknopf, um den Handstaubsauger aus der Verankerung zu lösen.
- Führen Sie die Düse (zusammen mit dem Düsen Schlauch) in die Öffnung des Handstaubsaugers ein. Der Düsenkopf lässt sich je nach Gebrauch anpassen.
- Drücken Sie den Hauptteilschalter, um den Staubsauger ein- und auszuschalten. Der Handstaubsauger verfügt nur über eine Saugstufe.
- Nach Gebrauch legen Sie den Handstaubsauger wieder in seine Verankerung. Beim Einrasten ist ein Klicken zu hören.

**3. Akku entfernen bei Entsorgung des Geräts**

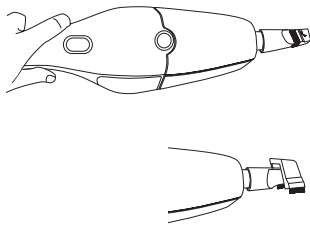
ACHTUNG! Geräteschaden!

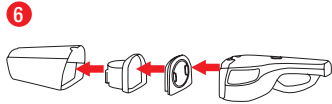
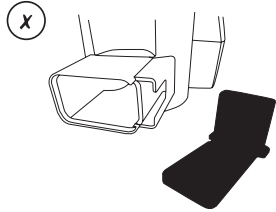
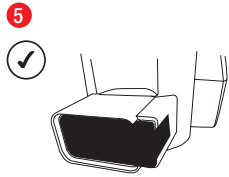
- Wenn Sie das Batterie- oder Akkugehäuse öffnen und die Batterien oder Akkus entsorgen, wird das Gerät beschädigt und kann nicht repariert werden!
- Der eingebaute Akku sollte nur zu Entsorgungszwecken entfernt werden. Der Verbraucher darf den Akku NICHT ersetzen.

- Bevor Sie den Akku entfernen, müssen Sie ihn vollständig entladen.
- Entfernen Sie den Staubbehälter. Lösen Sie die 4 Schrauben auf der Rückseite des Handstaubsaugers und ziehen Sie die beiden Gehäuseteile auseinander. Wir empfehlen die Verwendung eines Stanley-Kreuzschlitzschraubenziehers PH 2PT × 150 mm.
- Entfernen Sie den Motor aus der einen Hälfte des Gehäuses.
- Lösen Sie die beiden Klemmen an der PCB-Platine, die den Akku und den Motor halten, und trennen Sie so den Motor und die Akku-Einheit voneinander.
- Entfernen Sie die Akku-Einheit und entsorgen Sie sie auf umweltverträgliche Weise.

**Staubbehälter und Filter**

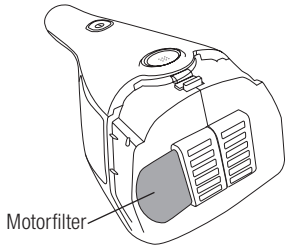
- Stellen Sie immer sicher, dass das Gerät ausgeschaltet und der Netzstecker gezogen ist, bevor Sie den Staubbehälter leeren oder auswaschen.
- Für eine optimale Leistung des Staubsaugers muss der Staubbehälter geleert werden, sobald er bis zur Markierung «MAX» gefüllt ist. Der Staubbehälter kann nicht geleert werden, wenn der Staubsauger vollständig zusammengesetzt ist.
- **WARNUNG:** Stellen Sie immer sicher, dass der Staubbehälter vollständig trocken ist, bevor Sie ihn wieder in den Hauptteil einsetzen. Stromschlaggefahr!
- Für eine optimale Leistung sollten Filter regelmässig gereinigt werden.
- Ziehen Sie immer den Netzstecker, bevor Sie die Filter reinigen.
- **WARNUNG:** Stellen Sie immer sicher, dass die Filter vollständig trocken sind, bevor Sie sie wieder einsetzen. Stromschlaggefahr!
- **1** Drücken Sie den Hauptteil-Entriegelungsknopf, um den Handstaubsauger aus der Verankerung zu lösen.
- **2** Drücken Sie den Staubbehälter-Entriegelungsknopf, um den Staubbehälter vom Handstaubsauger zu lösen.
- **3** Lösen Sie die Filterhalterung und den Schutzkragen.
- **4** Entfernen Sie den Düsenfilterschwamm.





**Staubbehälter und Filter**

- Entfernen Sie den Schmutz aus dem Staubbehälter.
- **5** Waschen Sie alle Teile unter fließendem Wasser. Achten Sie beim Schutzkragen darauf, dass kein Schmutz im Ventil zurückbleibt.
- **6** Trocknen Sie sämtliche Teile gründlich ab, bevor Sie sie wieder zusammensetzen.
- Befestigen Sie den Staubbehälter wieder am Handstaubsauger. Beim Einrasten ist ein Klick zu hören.

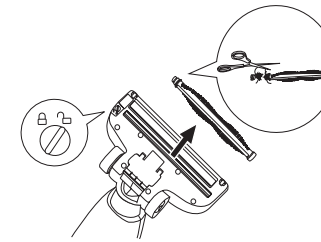


**Motorfilter**

- Entfernen Sie den Motorfilter aus seiner Halterung.
- Waschen Sie ihn unter fließendem Wasser aus.
- Setzen Sie ihn erst wieder ein, wenn er vollständig trocken ist.

**Bürste**

- Wenn die Bürste abgenutzt ist, sollte sie ersetzt werden, damit eine optimale Saugleistung erhalten bleibt.
- Ziehen Sie immer zuerst den Netzstecker, bevor Sie die Bürste reinigen/ersetzen.
- Als Ersatz darf nur derselbe Bürstentyp benutzt werden. Ein anderer Typ kann das Gerät beschädigen oder eine Gefahr darstellen.
- Der Bürstenstellring sollte stets sauber sein, damit die Bürste korrekt drehen kann.



**Reinigen der Bürste**

- Drücken Sie den Bürsten-Entriegelungsknopf, um die Bürste aus dem Hauptteil zu entfernen.
- Nehmen Sie eine Münze, um die Feststellschraube zu lösen.
- Entfernen Sie die Bürstenabdeckung.
- Nehmen Sie die Bürste heraus. Entfernen Sie den Bürstenstellring. Entfernen Sie Staub oder Haare, die sich darin verfangen haben. Bringen Sie den Bürstenstellring wieder in seine Position. Setzen Sie die Bürste wieder ein.
- Bringen Sie die Bürstenabdeckung wieder in ihre Position und ziehen Sie die Feststellschraube wieder fest.

**Ersetzen der Bürste**

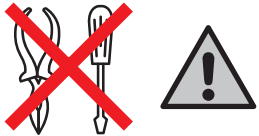
- Drücken Sie den Bürsten-Entriegelungsknopf, um die Bürste aus dem Hauptteil zu entfernen.
- Nehmen Sie eine Münze, um die Feststellschraube zu lösen.
- Entfernen Sie die Bürstenabdeckung.
- Ersetzen Sie die alte Bürste durch eine neue.
- Bringen Sie die Bürstenabdeckung wieder in ihre Position und ziehen Sie die Feststellschraube wieder fest.

**Hinweise und Tipps**

Problem	Mögliche Ursachen	Lösung
Grüne und rote LED-Lämpchen blinken beide gleichzeitig etwa 3 Mal, wenn das Gerät ausgeschaltet wird.	Versagen des Akkus.	Laden Sie das Gerät auf. Wenn das Problem weiterhin besteht, kontaktieren Sie den technischen Dienst oder Ihren Händler.
Grüne und rote LED-Lämpchen blinken abwechselnd etwa 3 Mal, wenn das Gerät ausgeschaltet wird.	Fehler im Gerät. - Überstrom beim Aufladen. - Die Bürste dreht sich beim Betrieb nicht ordnungsgemäß. - Überbelastung des Motors. - Kurzschluss.	- Prüfen Sie, ob Sie das korrekte Stromadapter-Modell benutzen. - Reinigen Sie den Bürstenstellring. - Leeren und reinigen Sie den Staubbehälter. - Kontaktieren Sie den technischen Dienst oder Ihren Händler.
Bürste dreht sich beim Betrieb nicht mehr.	- Bürstenstellring ist verschmutzt. - Zu viel Schmutz im Staubbehälter. - Filter und Schutzkragen sind verschmutzt.	- Reinigen Sie den Bürstenstellring. - Leeren und reinigen Sie den Staubbehälter. - Reinigen Sie Filter und Schutzkragen.
Bürste dreht sich nicht in geparkter Position.	Dies ist kein Fehler.	

- ACHTUNG: Ziehen Sie immer den Netzstecker, wenn das Gerät nicht gebraucht wird.
- Bewahren Sie den Staubsauger an einem trockenen und für Kinder unzugänglichen Ort auf.

## Störungen



- VORSICHT: Reparaturen am Gerät dürfen nur durch den MIGROS-Service durchgeführt werden. Durch nicht fachgerechte Reparaturen können Gefahren für den Benutzer entstehen.
- Bei unfachgerechten Reparaturen kann keine Haftung für eventuelle Schäden übernommen werden. In diesem Fall erlischt auch der Garantiespruch.

## Entsorgung



Dieses Produkt darf nicht mit Ihrem anderen Hausmüll entsorgt werden. Als Konsumentin und Konsument sind Sie dazu verpflichtet, alle Elektro- und Elektronikaltgeräte für die fachgerechte Entsorgung dieses gefährlichen Abfalls zurückzugeben. Händler, Hersteller und Importeure wiederum sind verpflichtet, ausgediente Elektro- und Elektronikaltgeräte, die sie im Sortiment führen, kostenlos zurückzunehmen. Das Sammeln und Wiederverwerten von Elektro- und Elektronikaltgeräten schont die natürlichen Ressourcen. Ausserdem werden Gesundheit und Umwelt durch das Recycling von Elektro- und Elektronikaltgeräten geschützt. Weitere Informationen über Sammelstellen sowie die Entsorgung und Wiederverwertung von Elektro- und Elektronikaltgeräten erfahren Sie beim Bundesamt für Umwelt (BAFU), bei Ihrem örtlichen Entsorger, dem Fachhändler, wo Sie dieses Gerät gekauft haben, oder beim Hersteller des Geräts.

### Entsorgung der (aufladbaren) Akkus

Gebrauchte Akkus und Batterien gehören nicht in den Hausmüll. Verbraucher sind gesetzlich verpflichtet, Batterien und Akkus zu einer Sammelstelle ihrer Gemeinde/ihrer Bezirks oder zu einem Detailhändler zu bringen. Der Zweck dieser Verpflichtung ist sicherzustellen, dass Batterien und Akkus auf umweltverträgliche Weise entsorgt werden. Batterien und Akkus erst dann entsorgen, wenn sie vollständig entladen sind. Akku gemäss Anleitung S. 8 entnehmen.

Staubsauger		DC 18V
Adapter Input		100–240V, 50/60Hz
Adapter Output		DC 22.2V
Batterie		Li-ion 2200mAh
Leistung 230V bei Ladung		13,6 Watt
Ladeüberwachung		0,6 Watt
Masse	Bodensauger	ca. 13 × 100 mm (ø × H)
	Handsauger	ca. 11 × 38 mm (ø × H)
Gewicht	Bodensauger	2,6 kg
	Handsauger	1,1 kg
Null-Last (≤ 0.5 Watt AC/0.3 Watt DC)		0,15 Watt
Ausgangsspannung Netzteil im Leerlauf		22,8 Volt AC
Kabellänge		1,77 m
Saugleistung		500 mm/WS
Zulassung		CE
M-Garantie		2 Jahre

Im Interesse der technischen Weiterentwicklung sind Konstruktions- oder Ausführungsänderungen am Gerät vorbehalten.

## Konformität

Das Produkt entspricht den Bestimmungen der nachfolgenden Richtlinien. Die Konformität wird durch Übereinstimmung der aufgeführten Normen gewährleistet.

2014/35/EU

Niederspannungsrichtlinie (LVD)

2014/30/EU

Elektromagnetische Verträglichkeit (EMC)

2011/65/EU

Beschränkung (der Verwendung bestimmter) gefährlicher Stoffe in Elektro- und Elektronikgeräten (RoHS)

LVD EN 60335-1  
EN 60335-2-2  
EN 62233

EMC EN 55014-1  
EN 55014-2  
EN 61000-3-2  
EN 61000-3-3

Vertrieb/Distribution/Distribuzione:  
Migros-Genossenschafts-Bund, CH-8031 Zürich

 M-INFOLINE **MIGROS**  
CH-0800 84 0848  
www.migros.ch 7171.666