

**LIBRETTO ISTRUZIONI  
NOTICE D'INSTRUCTIONS  
INSTRUCTION BOOKLET  
BEDIENUNGSANLEITUNG  
FOLLETO DE INSTRUCCIONES**



**Pannello murale riscaldante  
Wall panel heater  
Panneau radiant chauffant peignable  
Aufheizbare Heizplatte, anstreichbar  
Panel radiante térmico, teñido**

type S580.CH (mod. CPH-09)



## AVVERTENZE



Questo simbolo vi invita a leggere attentamente queste istruzioni prima dell'uso dell'apparecchio, ed eventualmente informare terzi, se necessario.

Conservare il libretto per ulteriori consultazioni e per l'intera durata di vita dell'apparecchio. Se nella lettura di queste istruzioni d'uso alcune parti risultassero difficili nella comprensione o se sorgessero dubbi, prima di utilizzare il prodotto contattare l'azienda all'indirizzo scritto in ultima pagina.



**ATTENZIONE!**

Questo simbolo evidenzia istruzioni e avvertenze per un impiego sicuro.



Questo simbolo indica: **ATTENZIONE:** per evitare il surriscaldamento non coprire l'apparecchio.

Questo simbolo: indica che l'apparecchio è di classe II.



Questo simbolo indica la posizione alto-basso: tenere in considerazione quando si installa l'apparecchio al muro, e per l'uso nella corretta posizione.

Per garantire il funzionamento in modo corretto e sicuro dell'apparecchio, deve essere installato in modo che l'interruttore si trovi nell'angolo in alto a destra.

- Questo apparecchio è destinato solo al riscaldamento di ambienti interni domestici e similari, secondo le modalità indicate in queste istruzioni.

Esempi di apparecchi per ambiente domestico sono apparecchi per tipiche funzioni domestiche, usati in ambito

domestico, che possono essere utilizzati per tipiche funzioni domestiche anche da persone non esperte:

- in negozi, uffici e altri luoghi di lavoro similari;
  - in aziende agricole o similari;
  - da clienti di alberghi, motel e altri ambienti di tipo residenziale;
  - in ambienti del tipo bed and breakfast.
- L'apparecchio non deve essere utilizzato in ambienti con elevata umidità, o con prodotti infiammabili, o all'esterno (all'aperto). E' da considerarsi inoltre apparecchio supplementare di riscaldamento, e non può essere considerato fonte di riscaldamento primario/centrale. Il costruttore non potrà essere ritenuto responsabile di eventuali danni derivanti da uso improprio, erroneo e irresponsabile e/o da riparazioni effettuate da personale non qualificato.
  - La superficie liscia può essere tinteggiabile o decorabile solo con vernici ad acqua (non possono essere utilizzate vernici all'olio), a seconda dell'arredamento dell'ambiente. Prima di utilizzare l'apparecchio verniciato, bisogna attendere circa 24 ore per far asciugare la vernice.
  - Quando il pannello è in funzione si scalda, quindi toccare soltanto l'interruttore. Evitare il contatto con la superficie perché molto calda. L'erogazione del calore del pannello è variabile e la temperatura può diventare così intensa da scottare la pelle esposta a tale calore. L'utilizzo di tale pannello non è raccomandato a persone con ridotta sensibilità al calore o con incapacità di reagire tempestivamente per evitare scottature.
  - Controllate che l'apparecchio non venga in contatto con l'acqua o altri liquidi. Nel caso dovesse inavvertitamente bagnarsi o immergersi in un liquido, per prima cosa disattivare la presa di corrente spegnendo l'interruttore del

- quadro elettrico, e solo dopo togliere la spina dalla presa di corrente. Asciugarlo con cura sia spina che la presa di corrente e solo dopo riattivare la corrente alla presa. Re-inserire la spina nella presa di corrente, e poi utilizzare l'apparecchio. In caso di dubbio, rivolgersi a personale professionalmente qualificato.
- In caso di caduta o cattivo funzionamento, scollegare immediatamente il cordone elettrico. Verificare che nessuna parte sia danneggiata, e dopo questi accertamenti accenderlo: in caso di dubbio rivolgersi a personale professionalmente qualificato.
  - Non utilizzare l'apparecchio per asciugare indumenti.
  - Non toccare l'apparecchio con mani o piedi bagnati.
  - L'apparecchio può essere utilizzato da bambini di età non inferiore a 8 anni e da persone con ridotte capacità fisiche, sensoriali o mentali, o prive di esperienza o della necessaria conoscenza, purchè sotto sorveglianza oppure dopo che le stesse abbiano ricevuto istruzioni relative all'uso sicuro dell'apparecchio e alla comprensione dei pericoli ad esso inerenti. I bambini non devono giocare con l'apparecchio. La pulizia e la manutenzione destinata ad essere effettuata dall'utilizzatore non deve essere effettuata da bambini senza sorveglianza.
  - I bambini di età inferiore ai 3 anni dovrebbero essere tenuti a distanza se non continuamente sorvegliati.
  - I bambini di età compresa tra i 3 e gli 8 anni devono solamente accendere/spegnere l'apparecchio purché sia stato posto o installato nella sua normale posizione di funzionamento e che essi ricevano sorveglianza o istruzioni riguardanti l'utilizzo dell'apparecchio in sicurezza e ne capiscano i pericoli. I bambini di età compresa tra i 3 e gli 8

anni non devono inserire la spina, regolare o pulire l'apparecchio né eseguire la manutenzione a cura dell'utilizzatore.

**ATTENZIONE: Alcune parti del presente prodotto possono diventare molto calde e provocare ustioni. Bisogna prestare particolare attenzione laddove sono presenti bambini e persone vulnerabili.**

- Attenzione: quando si utilizzano apparecchi elettrici, occorre sempre rispettare le precauzioni di sicurezza di base per evitare i rischi di incendio, di scosse elettriche e di lesioni fisiche.
- L'apparecchio deve essere mantenuto fuori dalla portata di bambini.
- Se l'apparecchio non è in funzione togliere la spina dalla presa di corrente.
- Non usare l'apparecchio se non funziona correttamente o se sembra danneggiato; in caso di dubbio rivolgersi a personale professionalmente qualificato.
- Non lasciare l'apparecchio esposto agli agenti atmosferici (sole, pioggia, ecc.).
- Non tirare il cavo di alimentazione o l'apparecchio stesso per disinserire la spina dalla presa di corrente.
- Al fine di evitare ogni rischio di scossa elettrica, non immergere mai la spina, il cordone elettrico e l'apparecchio nell'acqua od in nessun altro liquido.
- Se il cavo di alimentazione è danneggiato, deve essere sostituito dal costruttore o dal suo servizio assistenza tecnica o comunque da una persona con qualifica simile, in modo da prevenire ogni rischio.
- Questo apparecchio non è destinato a essere fatto funzionare per mezzo di un temporizzatore esterno o con un sistema di

comando a distanza separato, per evitare il rischio di incendio nel caso l'apparecchio sia coperto o sia posizionato in modo non corretto. Controllare che sulla stessa linea elettrica non siano collegati altri apparecchi ad alto assorbimento.

- L'apparecchio non deve essere posizionato immediatamente al di sotto di una presa di corrente.
- Non utilizzare questo apparecchio nelle immediate vicinanze di una vasca da bagno, di una doccia o di una piscina.

#### **ATTENZIONE:**

- questo apparecchio di riscaldamento non è dotato di un dispositivo di controllo della temperatura ambientale. Non utilizzare in stanze piccole quando queste sono occupate da persone non in grado di lasciare la stanza da soli, a meno che non siano sotto costante sorveglianza.

- Se installato in una stanza da bagno, oltre che all'altezza scritta al paragrafo precedente. L'apparecchio di riscaldamento deve essere installato in modo che gli interruttori e gli altri dispositivi di comando non possano essere toccati da una persona che si trovi nella vasca da bagno o nella doccia.

#### **INSTALLAZIONE**

Dopo aver tolto l'imballaggio, assicurarsi dell'integrità dell'apparecchio; in caso di dubbio non utilizzarlo e rivolgersi a personale professionalmente qualificato. Gli elementi di imballaggio (sacchetti in plastica, polistirolo espanso, chiodi, ecc.) non devono essere lasciati alla portata di mano di bambini in quanto potenziali fonti di pericolo. **Attenzione:** eventuali adesivi o fogli pubblicitari applicati all'apparecchio devono essere rimossi prima dell'uso.

- Prima di collegare l'apparecchio controllare che i valori di tensione riportati sulla targa dati corrispondano a quelli della rete elettrica. In caso di incompatibilità tra la presa e la spina dell'apparecchio, far sostituire la presa con altra di tipo adatto da personale professionalmente qualificato, il quale accerti che la sezione dei cavi della presa sia idonea alla potenza assorbita dall'apparecchio. Verificare che sulla linea elettrica non siano collegati altri apparecchi ad elevato assorbimento, per evitare sovraccarichi e rischi di incendio. In generale è sconsigliato l'uso di adattatori e/o prolunghie; se il loro uso si rendesse indispensabile, devono essere conformi alle vigenti norme di sicurezza e la loro portata di corrente (ampères) non deve essere inferiore a quella massima dell'apparecchio.
- L'apparecchio può essere impiegato se fissato a parete (in posizione fissa), la cui superficie deve essere piana, priva di asperità, ben stabile e resistente al calore (Non appoggiare o accostare il pannello sul pavimento) o utilizzato sul pavimento tramite i piedini in dotazione.

- Non utilizzare questo apparecchio nelle immediate vicinanze di una vasca da bagno, di una doccia o di una persona; per evitare che gocce d'acqua possano cadere sull'apparecchio e che lo stesso possano cadere in acqua: qualora dovesse accadere non immergere la mano ma per prima cosa disattivare la presa di corrente spegnendo l'interruttore del quadro elettrico, e solo dopo togliere la spina dalla presa di corrente. Asciugarlo con cura sia spina che la presa di corrente e solo dopo riattivare la corrente alla presa. Re-inserire la spina nella presa di corrente, e poi utilizzare l'apparecchio. In caso di dubbio, rivolgersi a personale professionalmente qualificato.
- Posizionare l'apparecchio lontano da altre fonti di calore, da materiali infiammabili (tende, tappezzerie, ecc.), da gas infiammabili o materiale esplosivo (bombolette spray) e da materiali che possono deformarsi con il calore. Verificare che lo spazio libero sia di 100 cm dalla parte frontale e 50 cm ai lati.
- La presa di corrente deve essere facilmente accessibile in modo da poter disinserire con facilità la spina in caso di emergenza.
- Per ottenere una massima efficienza è opportuno fissare l'apparecchio distante dal pavimento da 20cm a 100cm; l'apparecchio non deve essere posizionato sotto o vicino a finestre.
- Kit per l'installazione murale (incluso nella scatola), è composto da: n.1 dima in polistirolo, n.1 punta del trapano (Ø8mm), n.4 inserti, n.4 viti, n.4 tappini. Il pannello murale deve essere montato solo utilizzando il kit di montaggio incluso.
- Nell'installazione murale, la parete cui è fissato l'apparecchio deve essere in muratura e/o in materiale termoresistente (non in legno o materiale sintetico facilmente surriscaldabile), prima verificare se tubi (di acqua e di gas, ecc..) o cavi elettrici sono incorporati nelle parete; inoltre seguire questi indicazioni per l'installazione (vedi figure):
- -Utilizzare i quattro fori della dima in polistirolo dell'imballaggio per praticare alla parete i fori con interasse 73,6cm (prima di eseguire i fori è bene misurare l'interasse delle asole citate), inserirvi i tasselli, fissare il pannello avvitandolo con le viti in dotazione, e coprire i fori con i tappini.

#### **Installazione portatile (vedi figure di riferimento)**

Per utilizzare l'apparecchio è necessario assemblare allo stesso i due piedi in dotazione operando nel modo seguente:

- Verificare che il cordone elettrico sia scollegato dalla presa di corrente
  - Posare l'apparecchio orizzontalmente su una superficie piana e liscia.
  - Posizionare i piedi in modo che gli alloggiamenti si inseriscono sul fondo del pannello, vite di fissaggio deve apparire nella parte posteriore, porli ad una distanza dai lati di 5/7 cm.
  - Assicurarne il bloccaggio mediante le viti in dotazione.
- Se installato in una stanza da bagno, oltre che all'altezza scritta al paragrafo precedente, l'apparecchio di riscaldamento deve essere installato in modo che gli interruttori e gli altri dispositivi di comando non possano essere toccati da una persona che si trovi nella vasca da bagno o nella doccia.
  - Attenzione: non toccare con mani bagnate l'apparecchio.
  - Assicurarsi che il cavo sia posizionato correttamente e che non sia a contatto con parti calde o spigoli taglienti, né avvolto intorno all'apparecchio o attorcigliato su se stesso e non si impigli, onde evitare una caduta dell'apparecchio.
  - In caso di guasto o cattivo funzionamento spegnere l'apparecchio e farlo controllare da personale professionalmente qualificato.

#### **USO**

Prima di ogni utilizzo verificare che l'apparecchio sia in buono stato, che il cordone elettrico non sia danneggiato: se il cavo di alimentazione è danneggiato, esso deve essere sostituito dal costruttore o dal suo servizio assistenza tecnica o comunque da una persona con qualifica simile, in modo da prevenire ogni rischio.

### **Primo utilizzo**

Attenzione: far funzionare l'apparecchio, per eliminare "l'odore di nuovo" ed eventuali oli residui di lavorazione per almeno qualche ora. Durante questa operazione aerare bene l'ambiente al fine di eliminare l'odore "di nuovo" che si sprigiona dal pannello.

Per l'impiego del pannello murale si operi nel modo seguente:

1) Inserire la spina nella presa.

2) Accendere l'interruttore principale (pos."I").

Terminato l'impiego, spegnere completamente l'apparecchio agendo sull'interruttore principale (pos."0").

**Per lunghi periodi di inattività, togliere la spina dalla presa di corrente**

### **PULIZIA E MANUTENZIONE**

**Attenzione:** prima di pulire l'apparecchio spegnerlo, disinserire la spina dalla presa di corrente ed attendere che si sia raffreddato.

- Per la pulizia del corpo utilizzare un panno morbido leggermente umido; non utilizzare pagliette metalliche o prodotti abrasivi.
- Non immergere nessuna parte dell'apparecchio in acqua o altro liquido: nel caso dovesse succedere non immergere la mano nel liquido ma per prima cosa togliere la spina dalla presa di corrente. Asciugare con cura l'apparecchio e verificare che tutte le parti elettriche siano asciutte: in caso di dubbio rivolgersi a personale professionalmente qualificato.
- Se si decide di non utilizzare più l'apparecchio, si raccomanda di renderlo inoperante tagliando il cavo di alimentazione (prima assicurarsi d'aver tolto la spina dalla presa di corrente), e di rendere innocue quelle parti che sono pericolose qualora utilizzate per gioco dai bambini.

### **Avvertenze per il corretto smaltimento del prodotto ai sensi della Direttiva Europea direttiva 2011/65/UE.**

Alla fine della sua vita utile il prodotto non deve esser smaltito insieme ai rifiuti urbani.

Può essere consegnato presso gli appositi centri di raccolta differenziata predisposti dalle amministrazioni comunali, oppure presso i rivenditori che forniscono questo servizio.

Smaltire separatamente un elettrodomestico consente di evitare possibili conseguenze negative per l'ambiente e per la salute derivanti da un suo smaltimento inadeguato e permette di recuperare i materiali di cui è composto al fine di ottenere un importante risparmio di energia e di risorse. Per rimarcare l'obbligo di smaltire separatamente gli elettrodomestici, sul prodotto è riportato il marchio del contenitore di spazzatura mobile barrato. Lo smaltimento abusivo del prodotto da parte dell'utente comporta l'applicazione delle sanzioni amministrative previste dalla normativa vigente.







This symbol invites you to read these instructions carefully before using the appliance, and also inform third parties of them, if necessary. Store this booklet for future reference and for the entire lifetime of the device. If any parts of these instructions prove difficult to understand or if in doubt, contact the company at the address written on the last page before using the product.

**WARNING!**



This symbol highlights instructions and warnings for safe use.

This symbol: indicates that the appliance is Class II.



This symbol show: **WARNING:** In order to avoid overheating, do not cover the heater.



This symbol indicates the high-low position: must be installed so that the switch is in the upper right. To ensure the functioning so safely and correctly, must be installed so that the switch is in the upper right.



## GENERAL ADVICE

- This appliance is destined only to the heating of internal domestic or similar environments and in compliance with these instructions. It can be considered only a supplementary source of heating and not as a central heating element. This appliance is intended to be used in household and similar applications such as:

- staff kitchen in shops, offices and other working environments;
- farm houses
- by clients in hotels, motels and other residential type environments
- bed and breakfast type environments
- The appliance must not be used in dusty environments, in the presence of inflammable products, or out of doors in the open. Any other use is to be considered inappropriate and therefore dangerous. The manufacturer cannot be held responsible for eventual damage caused by inappropriate, improper or irresponsible use and/or for repairs made to the product by unauthorised personnel.
- The front of the heater can be painted to match your décor. Only use acrylic water-based domestic paint (do not use oil-based paints). Allow the paint to dry before switching the heater on (approximately 12–24 hours).
- The heater panel gets hot when working; so only touch the switch. Avoid contact with the area.
- Ensure that the heater panel does not come into contact with water or other liquids. If this should happen, never immerse hands in the liquid but remove the plug from the socket first of all. Dry the appliance carefully and check that all the electric parts are dry. If in doubt, call a qualified expert.
- If the appliance should fall over or shows signs of faulty operation, disconnect the electrical cable immediately. Check that no part is damaged and switch it on after the appliance has been thoroughly checked: in case of doubt, contact qualified professional personnel.
- Children of less than 3 years should be kept away unless continuously supervised. Children aged from 3 years and less than 8 years shall only switch on/off the appliance provided that it has been placed or installed in its intended normal operating position and they have been given supervision or instruction concerning use of the appliance in a safe way and understand the hazards involved. Children aged from 3 years and less than 8 years shall not plug in, regulate and clean the appliance or perform user maintenance.

**CAUTION: Some parts of this product can become very hot and cause burns. Particular attention has to be given where children and vulnerable people are present.**

- This appliance can be used by children aged from 8 years and above and persons with reduced physical, sensory or mental capabilities or lack of experience and knowledge if they have been given supervision or instruction concerning use of the appliance in a safe way and if they understand the hazards involved. Children shall not play with the appliance. Cleaning and user maintenance shall not be made by children without supervision.
- Attention: when using electric appliances, the basic safety precautions must always be observed to avoid risks of fire, electric shocks and physical injury.
- Unplug the appliance when not in use.
- That the user must not leave the appliance unattended while it is connected to the supply.
- Do not touch the heater with wet hands or feet.
- Never use the radiator to dry damp garments.
- Do not expose the heater to the weather (sun, rain, etc.).
- To avoid all risk of electric shock, never immerse the power cable, plug or appliance itself in water.
- Do not pull on the power cord or the appliance to unplug the appliance from the wall socket. Never move the appliance by pulling the cord.
- The output of this heater may vary and its temperature may become intense enough to burn exposed skin. Use of this heater is not recommended for persons with reduced sensitivity to heat or an inability to react to avoid burns.
- If the electric cord is damaged, it has to be replaced by the supplier or an authorized service center or a professionally qualified, to avoid any risks.
- **WARNING:** this heater is not equipped with a device to control the room temperature. Do not use this heater in small rooms when they are occupied by person not capable of leaving the room on their own, unless constant supervision is provided.
- If fixed in a bathroom shall state that the heater is to be installed so that switches and other controls cannot be touched by a person in the bath or shower.
- The appliance must not be positioned immediately under a socket.

- Do not use the appliance with a timer or a programmer or with a system that can switch on the appliance automatically, to avoid risk of fire, since a fire risk exists if the heater is covered or positioned incorrectly. Check that no other high absorption appliances are connected to the same power source.
- Do not use the heater in places where it could be subject to shocks in the immediate vicinity of a bathtub, shower or swimming pool

#### INSTALLATION

- After removing the packing materials, check the integrity of the heater; if you are unsure, do not use it and ask for qualified professional help. The packing materials (plastic bags, polystyrene foam, nails, etc.) must be kept out the reach of children because they are potential sources of danger.
- Before connecting the appliance, check that the voltage shown on the data plate matches that of your electricity. In the event of incompatibility between the electric outlet and the plug of the heater, have the outlet replaced with another more suitable type by professionally qualified personnel, who will make sure that the section of the wires of the outlet is appropriate for the absorbed power of the heater. Check that the mains are not connected equipment; high absorption to prevent overloading and fire risks. Check that the mains are not connected equipment; high absorption to prevent overloading and fire risks. In general, the use of adapters or extension cords is not recommended; if their use is indispensable, they must conform to existing safety standards and their current capacity (amperes) must not be less than the maximum of the heater. Attention: before use the appliance remove the detachable coupon.
- The appliance can be used when attached to the wall (in fixed position), the surface must be flat, without bumps, very stable and resistant to heat (Do not place or pull the panel on the floor) or used on the floor through the food supplied.
- Position the appliance far from other sources of heat, inflammable materials (curtains, carpets, etc.), inflammable gases or explosive materials (spray cans) and from materials that can deform on exposure to heat. Make sure that there is 100 cm of free space in front of the appliance and 50 cm on the sides.
- Do not use the heater in places where it could be subject to shocks in the immediate vicinity of a bathtub, shower or swimming pool to avoid drops of water falling on the heater or the heater falling in the water: If the appliance should accidentally get wet or be submerged in water, remove the plug from the supply socket immediately and dry the unit carefully. Check that no liquid has gone inside and if in doubt, contact professionally qualified personnel.
- The heater should be installed 20cm to 100cm from the floor for best performance.
- Kit wall mounted (included inside the box): 1 x Drill Bit (8mm), 4 x Plastic Mounting Lugs, 4 x Fastening Bolts, 4 x Caps for Bolts.
- If the appliance is fitted to a wall, the same must be made of masonry and/ or of heat-resistant material (not of wood or synthetic material which rapidly heats up), care should be taken not to fit panels where water pipes or electrical wiring might be embedded in the walls; follow the indications below for installation:
  - Use the holes provided in the carton/polystyrene packaging for make two holes in wall 73,6cm. apart, perfectly horizontal; insert plastic mounting lugs, fastening bolts and the caps.
- Warning: don't use wet hand touch the working machine and don't cover the wind outlet and inlet.
- Before each use, verify that the heater is in good condition and that the electrical cord is not damaged: in the case of doubt, ask for professionally qualified help.

- Make sure that the cable is correctly positioned and that it is not in contact with hot parts or sharp edges, nor wrapped around the device or twisted.
- The power socket must be easy to reach so the plug can be removed quickly in case of emergency.

#### **Portable installation**

In order to use the appliance the two feet supplied must be fitted to the same by operating as follows:

- Always unplug the appliance before you assemble.
  - Put the appliance down horizontally on a flat, smooth surface.
  - Put the free standing feet onto ground, keep the slots of both foot collinear, distance as 5-7cm from either side to the relevant foot is recommended; then insert the panel into the slots lightly.
  - Screw the two bolts into the holes on the feet
- In the case of a breakdown or fault, switch off the appliance and have it checked by a professionally qualified technician; repairs made by unqualified persons can be dangerous and render void the warranty.

#### **USE**

Each time before use, check that the appliance is in good state, that the electric cord is not damaged: in case of doubt, do not use it but contact a qualified technician.

##### **When using for the first time**

Attention: to operate the panel heater, to eliminate the "new smell" and any residual oils for processing at least a few hours. During this operation, ventilate the area in order to eliminate the smell "new" that emanates from the panel.

To use the panel heater, act as follows:

- 1) Insert the plug into the socket.
- 2) Switch on the main switch (pos."I").
- 3) At the end of use, completely switch off the appliance using the main switch (pos."0") located on the side.

**For long periods of inactivity, remove the plug from the power socket.**

#### **CLEANING AND MAINTENANCE**

**Attention:** before cleaning the appliance, switch off, unplug and wait for before it has completely cooled down.

- To clean the body use a soft damp cloth; do not use abrasive products.
- Do not submerge any part of the heater in water or other liquids; if this should happen, do not put your hands into the liquid, firstly remove the plug from the power socket. Carefully dry the appliance and check that all the electrical parts are dry: if in doubt, contact professionally qualified personnel.
- If you decide not to use the appliance any more, we recommend making it inoperative by cutting the power cord (after making sure you have disconnected the plug from the socket) and make dangerous parts harmless if children are allowed to play with them.

#### **IMPORTANT INFORMATION FOR CORRECT DISPOSAL OF THE PRODUCT IN ACCORDANCE WITH EC DIRECTIVE 2011/65/EU.**

At the end of its working life, the product must not be disposed of as urban waste. It must be taken to a special local authority differentiated waste collection centre or to a dealer providing this service. Disposing of a household appliance separately avoids possible negative consequences for the environment and health deriving from inappropriate disposal and enables the constituent materials to be recovered to obtain significant savings in energy and resources. As a reminder of the need to



Ce symbole vous invite à lire attentivement ces instructions avant d'utiliser l'appareil et éventuellement d'informer d'autres utilisateurs, si besoin.

Conserver ce livret pour le consulter ultérieurement et pour toute la durée de vie de l'appareil. Si à la lecture de ces instructions certaines parties étaient difficile à comprendre ou en cas de doute, avant d'utiliser le produit, contactez la société à l'adresse indiquée à la dernière page.

**ATTENTION!**



Ce symbole met en évidence des instructions et des avertissements pour une utilisation en toute sécurité du produit.

Ce symbole : signifie que l'appareil est en classe II.



Ce symbole indique: **ATTENTION:** ne couvrez pas l'appareil lorsque celui-ci est en fonctionnement afin d'éviter les risques d'incendie.

Ce symbole indique la position haut-bas : doit être installé de telle sorte que l'interrupteur est en haut à droite. Pour assurer le bon fonctionnement correctement et en toute sécurité, doit être installé de telle sorte que l'interrupteur est en haut à droite.



dispose of household appliances separately, the product is marked with a crossed-out wheeled dustbin.



## RECOMMANDATIONS

- Cet appareil est uniquement destiné au chauffage domestique et semblable et doit être utilisé conformément aux présentes instructions. Il s'agit d'un appareil de chauffage d'appoint, et non pas d'une installation de chauffage central.
- Cet appareil est destiné à être utilisé dans des applications domestiques et analogues telles que:

- les coins cuisines réservés au personnel des magasins, bureaux et autres environnements professionnels;
  - les fermes;
  - l'utilisation par les clients des hôtels, motels et autres environnements à caractère résidentiel;
  - les environnements de type chambres d'hôtes.
- Ne pas l'utiliser dans en présence de produits inflammables ou à l'extérieur. Tout autre usage est considéré comme inopportun et donc dangereux. Aucune responsabilité ne peut être engagée pour des détériorations dues à une utilisation inappropriée ou non conforme au mode d'emploi et/ou pour des réparations faites par du personnel non autorisé.
  - Quand le Panneau radiant est en service, il se réchauffe et il faut par conséquent toucher seulement les poignée et bouton en matière plastique. Eviter le contact avec la partie chauffante.
  - La face avant de l'appareil peut être peint pour correspondre à votre décor. Utilisez uniquement la peinture intérieure à base d'eau acrylique (ne pas utiliser des peintures à base d'huile). Laissez la peinture sécher avant de mettre le chauffe-eau (environ 12 - 24 heures).
  - S'assurer que le Panneau radiant n'entre pas en contact avec de l'eau ou d'autres liquides. Si cela devait arriver, ne pas plonger la main dans le liquide, mais commencer par enlever la fiche de la prise secteur. Sécher l'appareil avec soin et vérifier que toutes les parties électriques sont bien sèches: en cas de doute, s'adresser à un réparateur qualifié.
  - Ne pas toucher l'appareil avec les mains ou les pieds mouillés.
  - Les enfants de moins de 3 ans doivent être tenus à distance à moins qu'ils ne soient continuellement surveillés. Les enfants âgés de 3 à 8 ans ne doivent allumer/éteindre l'appareil que s'il a été placé ou installé dans sa position de fonctionnement normale prévue ; ils ont été informés de la manière d'utiliser l'appareil en toute sécurité et ils comprennent les risques encourus. Les enfants de 3 à 8 ans ne doivent pas brancher, régler et nettoyer l'appareil ou assurer l'entretien de ce dernier.

**ATTENTION: Certaines pièces de ce produit peuvent entrer en surchauffe et causer des brûlures. Une attention particulière doit être**

**accordée lorsque des enfants et des personnes vulnérables sont présents.**

- Ce produit ne peut être utilisé par des enfants de moins de 8 ans ou par des personnes possédant des capacités physiques, sensorielles ou mentales réduites, sans expérience ni connaissances suffisantes, à moins qu'elles ne se trouvent sous la surveillance de quelqu'un ou qu'elles aient reçu les instructions nécessaires relatives à l'utilisation en toute sécurité de l'appareil et à leur compréhension. Les enfants ne doivent en aucun cas jouer avec l'appareil. Le nettoyage et l'entretien à la charge de l'utilisateur ne doivent pas être effectués par des enfants sans surveillance.
- Attention: lorsque vous utilisez des appareils électriques, respectez toujours les consignes de sécurité élémentaires, afin d'éviter tout risque d'incendie, de décharge électrique ou de lésion corporelle.
- La sortie de cet appareil de chauffage peut varier et sa température peut devenir suffisamment intense pour brûler la peau nue. L'utilisation de cet appareil n'est pas recommandée pour les personnes ayant une sensibilité réduite à la chaleur ou d'une incapacité à réagir pour éviter les brûlures.
- Ne déplacez pas le l'appareil quand il est en train de fonctionner.
- Ne laissez jamais votre appareil sans surveillance lorsque celui-ci est sous tension.
- Evitez d'utiliser le radiateur pour sécher le linge.
- Ne laissez jamais votre appareil sans surveillance lorsque celui-ci est sous tension.
- Ne pas laisser l'appareil exposé aux agents atmosphériques (soleil, pluie, etc.)
- Ne pas tirer le câble d'alimentation ou l'appareil lui-même pour débrancher la fiche de la prise de courant.
- Si le câble est endommagé, il doit être obligatoirement remplacé par un service qualifié compétent ou par une personne qualifiée.
- **ATTENTION:** cet appareil n'est pas équipé d'un dispositif pour contrôler la température de la pièce. Ne pas utiliser cet appareil dans de petites salles où ils sont occupés par une personne incapable de quitter la salle de leur propre chef, sauf si une surveillance constante est fourni.



## INSTALLATION

- Après avoir enlevé l'emballage, s'assurer de l'intégrité de l'appareil; en cas de doute, ne pas l'utiliser et s'adresser à un personnel qualifié professionnellement. On ne doit pas laisser les éléments d'emballage (sachets en matière plastique, polystyrène expansé, clous, etc...) à portée de main des enfants étant donné que ce sont des sources de danger potentielles.  
Attention: enlever le coupon attaché à poignée avant d'utiliser l'appareil.
- Avant d'utiliser l'appareil, vérifiez que la tension du réseau corresponde bien à celle indiquée sur la plaque signalétique de l'appareil. En cas d'incompatibilité entre la prise et la fiche de l'appareil, faites remplacer le cordon d'alimentation par un service qualifié compétent qui devra s'assurer que la tension du cordon corresponde à la tension du réseau électrique. Vérifiez que la ligne électrique ne sont pas connectés à d'autres dispositifs d'absorption élevée contre les surcharges et les risques d'incendie. En général l'utilisation d'adaptateurs ou de rallonges est déconseillée; cependant, s'il s'avère indispensable d'en utiliser, ils doivent être conformes aux normes de sécurité en vigueur et leur ampérage ne peut pas être inférieur au maximum de l'appareil.
- Le dispositif peut être utilisé lorsqu'il est fixé à la paroi (en position fixe), la surface doit être plane, sans bosses, très stables et résistants à la chaleur (Ne pas placer ou retirer le panneau sur le sol) ou utilisé sur le plancher entre les jambes fourni
- Placer le Panneau radiant loin des autres sources de chaleur, loin des matériaux inflammables (rideaux, tapisseries, etc.), des gaz inflammables ou d'une matière explosive (petites bouteilles spray) et des matériaux qui peuvent se déformer avec la chaleur.
- Placer le l'appareil loin des autres sources de chaleur, loin des matériaux inflammables (rideaux, tapisseries, etc.), des gaz inflammables ou d'une matière explosive (petites bouteilles spray) et des matériaux qui peuvent se déformer avec la chaleur.
- Vérifier si l'espace libre est de 100 cm à partir de la partie frontale du l'appareil et de 50 cm à partir des côtés. Ne pas utiliser l'appareil ni dans des lieux où il puisse subir des chocs, dans le voisinage immédiat d'une baignoire, d'une douche ou d'une piscine pour éviter que des gouttes d'eau ne tombent sur l'appareil qui peut lui-même tomber dans l'eau: si par mégarde il devait se baigner ou s'immerger dans le liquide, enlever immédiatement la fiche de la prise de courant, sécher soigneusement et vérifier que le liquide ne soit pas entré à l'intérieur ; en cas de doute, s'adresser au personnel professionnellement qualifié.
- Le chauffe-eau doit être installé 20cm à 100cm du sol pour une meilleure performance.
- Montage mural Kit (inclus dans la boîte): 1 x foret (8mm), 4 x cosses de montage en plastique, 4 vis de fixation, 4 x Caps pour boulons.
- Si l'appareil est monté sur un mur, la même chose doit être faite de maçonnerie et / ou de matériaux résistant à la chaleur (pas de bois ou de matière synthétique qui chauffe rapidement en place), il faut prendre soin de ne pas s'adapter à des panneaux où les conduites d'eau ou électrique câblage pourrait être intégré dans les murs, suivez les indications ci-dessous pour l'installation:
  - Utilisez la matrice en carton/polystyrène: faire deux trous dans le mur de 73,6 cm. dehors, parfaitement horizontal; pattes insert en plastique de montage, vis de fixation et les bouchons.
- S'assurer que l'hélice fonctionne correctement : dans le cas contraire, mettre l'appareil hors circuit et le faire contrôler par un personnel professionnellement qualifié
- Avant chaque utilisation, vérifier si l'appareil est en bon état, si le cordon électrique n'est pas endommagé: en cas de doute, il faut s'adresser au personnel qualifié professionnellement.
- La prise secteur doit être facile d'accès afin de pouvoir débrancher facilement l'appareil en cas d'urgence.
- L'appareil ne doit jamais être positionné directement sous une prise électrique.
- La surface d'appui doit être stable (exclure l'étagère), pas inclinée (étant donné que l'appareil pourrait se renverser).
- N'utilisez pas l'appareil avec une minuterie ou un programmateur ou avec un système qui peut mettre l'appareil en marche automatiquement, pour éviter tout risque d'incendie si l'appareil est

- couvert ou situé en position non appropriée. Contrôler qu'aucun autre appareil à haute absorption n'est branché sur la même ligne électrique.
- En cas de panne ou de mauvais fonctionnement, éteindre l'appareil et le faire contrôler par un personnel qualifié professionnellement.

### **Installation portable**

Pour utiliser l'appareil, il est nécessaire d'y fixer les deux pieds fournis à cet effet ; pour les fixer, procéder de la manière suivante:

Assurez-vous que le cordon électrique est débranché de la prise secteur

- Placer l'appareil à l'horizontale sur une surface plane et lisse
- Placez vos pieds de façon que les fentes sont placés sur le bas du panneau, vis doit apparaître dans le dos, placez-les à distance des côtés de 5/7 cm
- Le maintien d'une serrure à l'aide des vis fournies

### **UTILISATION**

Avant toute utilisation, vérifiez que l'appareil est en bon état et que le cordon électrique n'est pas endommagé. En cas de doute, ne l'utilisez pas et adressez-vous à un réparateur qualifié.

Attention: pour utiliser l'appareil, afin d'éliminer le «odeur» et des huiles résiduelles pour traiter au moins quelques heures. Pendant cette opération, aérez la zone afin d'éliminer l'odeur «nouveau» qui émane du panneau.

Pour utiliser le panneau radiant , suivre les instructions suivantes :

- 1) Introduire la fiche dans la prise de courant.
- 2) Allumer l'interrupteur principal (Pos. « I »).

Après l'utilisation, éteindre complètement l'appareil à l'aide de l'interrupteur principal (Pos. « 0 ») situé latéralement.

**En cas d'inutilisation prolongée, débrancher la fiche de la prise de courant.**

### **NETTOYAGE ET ENTRETIEN**

**Attention:** avant de nettoyer l'appareil, arrêtez-le, débranchez-le et laissez-le refroidir.

- Pour nettoyer le corps de l'appareil, utilisez un chiffon humide; n'utilisez pas de produits abrasifs.
- N'immerger aucune partie du radiateur soufflant dans l'eau ou autres liquides : si cela se produit, ne pas immerger la main dans le liquide mais avant tout enlever la fiche de la prise de courant. Essuyer avec soin l'appareil et vérifier que toutes les pièces électriques soient bien sèches : en cas de doute, s'adresser à un personnel professionnellement qualifié.
- Si l'on décide de ne plus utiliser l'appareil, on recommande de le rendre inopérant en coupant le câble d'alimentation (auparavant, il faut s'assurer d'avoir enlevé la fiche de la prise de courant), et de rendre inoffensives les parties qui sont dangereuses au cas où elles seraient utilisées par des enfants pour jouer.

### **AVERTISSEMENTS POUR L'ÉLIMINATION CORRECTE DU PRODUIT AUX TERMES DE LA DIRECTIVE EUROPÉENNE 2011/65/UE.**

Au terme de son utilisation, le produit ne doit pas être éliminé avec les déchets urbains. Le produit doit être remis à l'un des centres de collecte sélective prévus par l'administration communale ou auprès des revendeurs assurant ce service. Éliminer séparément un appareil électroménager permet d'éviter les retombées négatives pour l'environnement et la santé dérivant d'une élimination incorrecte, et permet de récupérer les matériaux qui le composent dans le but d'une économie importante en termes d'énergie et de ressources. Pour rappeler l'obligation d'éliminer séparément les appareils électroménagers, le produit porte le symbole d'un caisson à ordures barré.



Dieses Symbol fordert Sie auf, diese Anleitung vor dem Gebrauch des Geräts zu lesen und bei Bedarf auch andere Personen darüber zu informieren. Bewahren Sie diese Anleitung zum späteren Nachschlagen und über die gesamte Lebensdauer des Geräts auf. Sollten Teile dieser Anleitung schwer verständlich sein oder wenn Sie Zweifel haben, kontaktieren Sie bitte das Unternehmen unter der auf der letzten Seite genannten Adresse, bevor Sie das Produkt benutzen.



### **ACHTUNG!**

Dieses Symbol kennzeichnet Hinweise und Warnungen für die sichere Benutzung.



Dieses Symbol: zeigt an, dass es sich um eine Gerät der Klasse II handelt.



**ACHTUNG:** Decken Sie das Gerät niemals ab, wenn es im Betrieb ist, um Feuer zu vermeiden.



Dieses Symbol gibt "oben" und "unten" an: Bitte bei der Befestigung der Rollen und zur Benutzung unter Anwendung der richtigen Lage beachten. Um die Funktionsweise so sicher und richtig zu gewährleisten, muss so installiert, dass der Schalter in der rechten oberen befindet.



## **GEBRAUCHSANWEISUNGEN**

- Dieses Gerät ist ausschließlich dazu bestimmt, Wohnräume und Ähnliches anhand der Hinweise dieser Bedienungsanleitung zu heizen. Außerdem ist es als Zusatzheizung und nicht als Zentralheizung gedacht.  
Das Gerät soll in den Haushalt und ähnliche Anwendungen verwendet werden, wie:
  - Personalküche in Geschäften, Büros und anderen Arbeitsumgebungen;
  - Bauernhäuser
  - Von Kunden in Hotels, Motels und anderen Wohntyp Umgebungen
  - Übernachtung mit Frühstück Typ Umgebungen
- Der Betrieb des Geräts ist unter folgenden Bedingungen untersagt: - in staubigen Räumen; - in Räumen mit zu hoher relativer Luftfeuchtigkeit; - im Außenbereich. Wir übernehmen keine Haftung für Schäden, welche durch unsachgemäße Behandlung entstanden sind und/oder für Reparaturen, die nicht von Fachpersonal gemacht sind.
- Die Vorderseite der Heizung kann gemalt, um Ihren Dekor zusammenzubringen. Verwenden Sie nur Acryl auf Wasserbasis inländischen Farbe (keine Ölfarben). Lassen Sie die Farbe vor dem Einschalten der Heizung (ca. 12 - 24 Uhr) zu trocknen.
- Achten Sie bitte darauf, dass der Luftkühler nicht mit Wasser oder sonstigen Flüssigkeiten in Berührung kommt. Sollte dies doch mal der Fall sein, greifen Sie bitte nicht mit der Hand in die Flüssigkeit, sondern ziehen Sie den Stecker aus der Steckdose. Das Gerät sorgfältig abtrocknen und überprüfen, ob alle elektrischen Teile trocken sind: Bei Zweifeln wenden Sie sich bitte an qualifizierte Fachkräfte.
- Personen (einschließlich Kinder), die aufgrund ihrer physischen, sensorischen oder geistigen Fähigkeiten oder ihrer Unerfahrenheit oder Unkenntnis nicht in der Lage sind, das Gerät sicher zu benutzen, sollten dieses Gerät nicht ohne Aufsicht oder Anweisung durch eine verantwortliche Person benutzen. Kinder sollten beaufsichtigt werden, um sicherzustellen, dass sie nicht mit dem Gerät spielen.
- Lassen Sie Ihr Gerät niemals unbeaufsichtigt, wenn es ans Stromnetz angeschlossen ist.
- Berühren Sie das Gerät nie mit nassen Händen oder barfuß.

- Die jünger sind als 3 Jahre, sollten ferngehalten werden, sofern sie nicht kontinuierlich überwacht werden. Kinder ab 3 Jahren und unter 8 Jahren, sollten das Gerät nur ein-/ausschalten unter der Voraussetzung, dass es in der vorgesehenen normalen Betriebsposition platziert und installiert wurde und sie eine Beaufsichtigung bzw. Anweisung für die Nutzung des Geräts auf eine sichere Art und Weise erfahren haben und sie die verbundenen Gefahren verstehen. Kinder ab 3 Jahren und unter 8 Jahren, sollten das Gerät nicht an das Netz anschließen, regulieren oder reinigen oder die Wartung vornehmen.

**ACHTUNG: Einige Teile dieses Produkts können sehr heiß werden und Verbrennungen verursachen. Besondere Vorsicht gilt, wo Kinder und gefährdete Personen anwesend sind.**

- Kinder unter 8 Jahren, Personen mit eingeschränkten körperlichen, sensorischen oder geistigen Fähigkeiten sowie Personen ohne entsprechende Erfahrung oder Kenntnisse dürfen dieses Gerät nur unter Aufsicht oder nach Erhalt aller Anweisungen für die sichere Verwendung des Gerätes sowie Auskunft über die damit verbundenen Gefahren benutzen. Kinder sollten beaufsichtigt werden, um sicherzustellen, dass sie nicht mit dem Gerät spielen. Vom Anwender durchzuführende Reinigungs- und Wartungsarbeiten dürfen nicht von Kindern ohne Aufsicht durchgeführt werden.
- Achtung: Beim Umgang mit Elektrogeräten immer die grundsätzlichen Sicherheitsmaßnahmen beachten. Damit vermeiden Sie Brandgefahr sowie die Gefahr von Stromschlägen und Körperverletzungen.
- Der Ausgang dieser Heizeinrichtung kann variieren und kann seine Temperatur sich intensiv genug ausgesetzt Hautverbrennungen. Mit dieser Heizung ist nicht für Personen mit reduzierter Empfindlichkeit gegenüber Hitze oder die Unfähigkeit, zu reagieren, um Verbrennungen zu vermeiden empfohlen.
- Das Schutzgitter bietet keinen vollständigen Schutz für Kinder oder Menschen mit reduzierten körperlichen, sensorischen oder geistigen Fähigkeiten.
- Lassen Sie Ihr Gerät niemals unbeaufsichtigt, wenn es ans Stromnetz angeschlossen ist.
- Keine Wäscheteile zum Trocknen über das Gerät legen.
- Setzen Sie das Gerät keinen Witterungseinflüssen aus (Sonne, Regen usw.).

- Ziehen Sie nie am Netzkabel, sondern benutzen Sie den Netzstecker, um das Gerät vom Netz zu trennen.
- Eine beschädigte Anschlussleitung muss von dem Lieferanten, von einem Kundendienst oder von einem Fachmann ausgewechselt werden.
- **ACHTUNG:** Diese Heizung ist nicht mit einem Gerät zur Regelung der Raumtemperatur ausgestattet. Verwenden Sie nicht diese Heizung in kleinen Räumen, wenn sie von Menschen nicht in der Lage den Raum verlassen auf ihre eigenen, es sei denn, ständige Beaufsichtigung vorgesehen sind besetzt.

#### INSTALLATION

- Prüfen Sie nach dem Auspacken, ob das Gerät unversehrt ist; benutzen Sie im Zweifelsfall auf keinen Fall das Gerät und wenden Sie sich an eine Fachkraft. Lassen Sie das Verpackungsmaterial (Kunststoffbeutel, PS- Hartschaum, Nägel usw.) nicht in Reichweite von Kindern. Es stellt eine Gefahrenquelle für Kinder dar.  
Achtung: Bevor Sie dieses Gerät benutzen, vergewissern Sie sich Bitte, dass Sie den am Griff hängenden Zettel abnehmen.
- Kontrollieren Sie, ob die Netzspannung mit der auf dem Gerät vermerkten Spannung übereinstimmt bevor Sie den Stecker in die Steckdose stecken. Im Fall einer Unvereinbarkeit zwischen dem Stecker und der Steckdose, lassen Sie die Anschlussleitung von einem Fachmann auswechseln, der sich vergewissert wird, dass die Netzspannung mit der der Anschlussleitung übereinstimmt. Im Allgemeinen ist es abgeraten Verlängerungsschnur oder Adapter zu benutzen. Falls es jedoch unbedingt notwendig wäre, diese zu benutzen, vergewissern Sie sich, dass diese den geltenden Sicherheitsvorschriften entsprechen, und ihre Leistung (Ampère) darf keinesfalls kleiner als die maximale Leistung des Gerätes sein.
- Stellen Sie den Aufheizbare Heizplatte nicht in der Nähe von anderen Wärmequellen, entzündbaren Stoffen (Vorhänge, Tapeten usw.), von feuergefährlichem Gas oder explosionsgefährdetem Material (Sprühdosen usw.) oder von Gegenständen auf, die sich durch Wärmeeinwirkung verformen können. Lassen Sie einen Freiraum von 100 cm auf der Vorderseite und von 50 cm auf beiden Seiten des Gerätes.
- Benutzen Sie das Gerät an Orten, an denen es Stößen ausgesetzt ist, weder in der Nähe der Badewanne, der Dusche oder eines Schwimmbads um zu vermeiden, dass Wassertropfen auf das Gerät spritzen können oder dasselbe ins Wasser fallen kann: tauchen Sie keinesfalls irgendein Teil des Aufheizbare Heizplatte in Wasser oder andere Flüssigkeiten: Sollte dies geschehen, keinesfalls die Hand in die Flüssigkeit tauchen, sondern als Erstes den Netzstecker aus der Netzsteckdose ziehen. Trocknen Sie das Gerät sorgfältig und vergewissern Sie sich, dass alle elektrischen Teile trocken sind: Wenden Sie sich im Zweifelsfall an einen Fachmann.
- Das Gerät kann verwendet werden, wenn an der Wand befestigt (in fester Position) muss die Oberfläche flach sein, ohne Unebenheiten, sehr stabil und resistent gegen Hitze (Stellen Sie keine oder ziehen Sie das Bedienfeld auf dem Boden) oder auf dem Boden durch die Beine verwendet werden geliefert
- Stellen Sie den Aufheizbare Heizplatte nicht in der Nähe von anderen Wärmequellen, entzündbaren Stoffen (Vorhänge, Tapeten usw.), von feuergefährlichem Gas oder explosionsgefährdetem Material (Sprühdosen usw).
- Das Aufheizbare Heizplatte sollte 20cm bis 100cm installiert werden aus dem Boden für beste Performance.

- Kit Wandmontage (im Lieferumfang enthalten in der Box): 1 x Bohrer (8mm), 4 x Kunststoff Montageart Lugs, 4 x Befestigungsschrauben, 4 x Kappen für Schrauben.
- Wird das Gerät an einer Wand angebracht ist, die gleiche von Mauerwerk und / oder aus hitzebeständigem Material (nicht aus Holz oder Kunststoff, der schnell aufheizt) geleistet werden, sollte darauf geachtet werden, dass Platten passen, an dem Wasser-oder Elektroinstallationen Verkabelung könnte in den Wänden eingebettet werden, folgen Sie den Hinweisen zur Installation unter:
  - Verwenden Sie die Löcher in der Kartoneinlage/Polystyrol: machen Sie zwei Löcher in der Wand 73,6 cm. auseinander, perfekt horizontal; Einsatz Kunststoff Schraubdomen, Befestigungsbolzen und die Kappen.
- Prüfen Sie vor jedem Gebrauch, dass das Gerät in gutem Zustand und dass das Netzkabel nicht beschädigt ist: wenden Sie sich bei Zweifeln an eine Fachkraft.
- Vergewissern Sie sich, dass das Kabel korrekt verlegt ist, keine heißen Oberflächen oder scharfe Kanten berührt, dass es nicht um das Gerät gewickelt oder verknotet ist.
- Die Steckdose muss leicht zugänglich sein: Damit kann der Stecker im Bedarfsfall problemlos aus der Steckdose gezogen werden.
- Stellen Sie das Gerät nicht gerade unterhalb einer Steckdose auf.
- Achten Sie darauf, dass das Sauggitter nicht mit Gegenständen, Stoffen oder ähnlichem verstellt wird; das Gerät kann überhitzen und beschädigt werden.
- Um Feuergefahr zu umgehen, benutzen Sie das Gerät nicht mit einer Zeitschaltuhr, einem Programmierungssystem oder mit einem System. Zum Vermeiden von Brandgefahr, falls das Gerät abgedeckt ist oder nicht ordnungsgemäß positioniert ist. Stellen Sie außerdem sicher, dass auf derselben elektrischen Leitung keine anderen Geräte mit hoher Leistungsaufnahme angeschlossen sind.
- Schalten Sie das Gerät bei einem Defekt oder einer Störung ab und lassen Sie dasselbe von einer Fachkraft kontrollieren.

### **Tragbare Aufstellung**

Vor dem Gebrauch des Gerätes die beiden mitgelieferten Füße anbringen; dazu wie folgt vorgehen:

- Stellen Sie sicher, dass das Stromkabel aus der Steckdose gezogen aus der Steckdose
- Das Gerät waagrecht auf eine ebene und glatte Fläche legen.
- Stellen Sie die Füße so, dass die Schlitze an der Unterseite der Platte platziert müssen Schraube auf der Rückseite erscheinen, legen Sie sie in einem Abstand von den Seiten 5/7 cm.
- Die Aufrechterhaltung einer Sperre mit den mitgelieferten Schrauben.

### **GEBRAUCH**

Vor der jeder Benutzung des Gerätes sicherstellen, dass es in einem einwandfreien Zustand ist und dass das Kabel nicht beschädigt ist: Im Zweifelsfall das Gerät nicht benutzen und sich an eine qualifizierte Fachkraft wenden.

Achtung: Um das Gerät zu betreiben, um den "neuen Geruch" und alle restlichen Öle zum Verarbeiten mindestens ein paar Stunden zu beseitigen. Während dieses Vorgangs, lüften Sie den Bereich, um den Geruch zu "neuen", die von der Platte ausgeht beseitigen.

Den Aufheizbare Heizplatte wie folgt in Betrieb nehmen:

1) Stecken Sie den Stecker in die Steckdose.

2) Schalten Sie den seitlich angebrachten Hauptschalter (Pos. "I") ein.

Nach der Benutzung schalten Sie das Gerät durch Betätigung des seitlich angebrachten Hauptschalters (Pos. "0") ab.

**Bei längerem Gerätestillstand den Stecker aus der Steckdose ziehen.**

### **REINIGUNG UND PFLEGE**

**Achtung:** schalten Sie das Gerät aus, ziehen Sie den Stecker aus der Steckdose, und lassen Sie das Gerät abkühlen bevor Sie es reinigen.

- Reinigen Sie das Gehäuse mit einem feuchten Tuch; verwenden Sie keine Schleifmittel.
- Tauchen Sie keinesfalls irgendein Teil des Heizlüfters in Wasser oder andere Flüssigkeiten: Sollte dies geschehen, keinesfalls die Hand in die Flüssigkeit tauchen, sondern als Erstes den Netzstecker aus der Netzsteckdose ziehen. Trocknen Sie das Gerät sorgfältig und vergewissern Sie sich, dass alle elektrischen Teile trocken sind: Wenden Sie sich im Zweifelsfall an einen Fachmann.
- Falls Sie entscheiden sollten, das Gerät nicht mehr zu benutzen, sollten Sie es unbrauchbar machen, indem Sie das Versorgungskabel durchtrennen (vergewissern Sie sich vorher, dass Sie den Stecker aus der Steckdose gezogen haben). Teile wie beispielsweise die Rundklinge, die eine Gefahr für spielende Kinder darstellen könnten.

### **WICHTIGER HINWEIS FÜR DIE KORREKTE ENTSORGUNG DES PRODUKTS IN ÜBEREINSTIMMUNG MIT DER EG-RICHTLINIE 2011/65/EU.**

Am Ende seiner Nutzungszeit darf das Produkt NICHT mit dem Hausmüll entsorgt werden. Es muss zu einer örtlichen Sammelstelle für Sondermüll oder zu einem Fachhändler gebracht werden, der einen Rücknahmeservice anbietet. Die getrennte Entsorgung eines Haushaltsgerätes vermeidet mögliche negative Auswirkungen auf die Umwelt und die menschliche Gesundheit, die durch eine nicht vorschriftsmäßige Entsorgung bedingt sind. Zudem ermöglicht dies die Wiederverwertung der Materialien, aus denen das Gerät hergestellt wurde, was erhebliche Einsparungen an Energie und Rohstoffen mit sich bringt.







Este símbolo le invita a leer atentamente las instrucciones antes de utilizar el aparato y a comunicarlas a terceros si es necesario. Guarde este folleto para referencias futuras y durante toda la vida del aparato. Si cualquier parte de estas instrucciones es difícil de comprender o si tiene dudas, contacte con la empresa a la dirección que aparece en la última página antes de usar este producto.

#### ATENCIÓN



Este símbolo pone de relieve las instrucciones y advertencias para un uso seguro.

Este símbolo indica que el aparato es de clase II.



Este símbolo indica: **ATENCIÓN:** para evitar el recalentamiento no cubrir el aparato.



Este símbolo indica la posición arriba-abajo: tener en cuenta para la fijación de las ruedas, y para su uso en la posición correcta.



## ADVERTENCIAS

- Este aparato está destinado sólo para calefacción de ambientes domésticos y similares (por lo tanto no debe utilizarse al exterior) según las modalidades indicadas en estas instrucciones; debe considerarse además como aparato suplementario de calefacción, y no como un sistema de calefacción central.

Este aparato está diseñado para ser utilizado en aplicaciones domésticas y análogas, tales como:

- Personal de cocina en tiendas, oficinas y otros entornos de trabajo;
- Casas rurales
- Por los clientes en hoteles, moteles y otros entornos de tipo residencial
- Cama y desayuno tipo ambientes

El aparato no tiene que ser utilizado en ambientes polvorientos o con materiales extremadamente volátiles (podrían obstruir las parrillas) o en ambientes con elevada humedad, o con productos inflamables, o en ambientes externos (al aire libre). Cualquier otro de uso debe de considerarse impropio y peligroso. El fabricante no podrá ser considerado responsable por eventuales daños causados por el uso impropio, erróneo, irresponsable y/o por reparaciones efectuadas por personal no cualificado.

- Cuando el aparato se encuentra en función se calienta, por lo tanto tocar solamente la manija, teclas y botones en plástico. Evitar el contacto con los elementos ya que pueden estar muy calientes.
- Los niños de edad inferior a los 3 años deberían ser tenidos a distancia si no pueden ser supervisados continuamente. Los niños de entre 3 y 8 años edad sólo

deben encender/apagar el aparato siempre y cuando haya sido colocado o instalado en su posición normal de funcionamiento y que los niños reciban supervisión o instrucciones relativas al uso del aparato de manera segura y entiendan de ello los peligros. Los niños de edad entre los 3 y los 8 años no deben enchufar el aparato, el ajuste o limpieza de la unidad o su mantenimiento debe ser efectuada por parte del usuario.

**ATENCIÓN: Algunas partes de este producto pueden calentarse y provocar quemaduras. Es necesario prestar particular atención donde haya niños y personas vulnerables.**

- Este aparato puede ser utilizado por niños de por lo menos 8 años de edad y personas con capacidades físicas, sensoriales o mentales reducidas o falta de experiencia y conocimientos, a condición de que estén bajo supervisión o hayan recibido instrucción es sobre el uso seguro del aparato y estén enterados de los riesgos existentes. Los niños no deben jugar con el aparato. Los niños no deben realizar la limpieza y el mantenimiento de usuario sin supervisión.
- Atención: cuando se utilizan aparatos eléctricos, es necesario respetar siempre las precauciones de seguridad básicas para evitar los riesgos de incendio, de descarga eléctrica y de lesiones físicas.No tocar el aparato con las manos o los pies mojados
- No utilizar el aparato cerca de una bañera, ducha o piscina.
- En caso de caída o malfuncionamiento, desconectar inmediatamente el cable eléctrico. Verificar que ninguna parte se encuentre dañada y luego de estas verificaciones encenderlo: en caso de dudas dirigirse a personal técnico capacitado.
- No tirar del cable de alimentación o del aparato mismo para quitar el enchufe de la toma de corriente. No tire del cable para mover la unidad..
- No usar el radiador para secar la ropa.
- No dejar el aparato expuesto a los agentes atmosféricos (sol, lluvia, etc.)
- El usuario no debe dejar el aparato sin supervisión cuando se encuentre conectado a la corriente eléctrica.
- No mueva el aparato cuando está en funcionamiento.

- Con el fin de evitar todo tipo de riesgos de descarga eléctrica, no sumergir nunca el enchufe, el cable eléctrico y/o el aparato en el agua o en ningún otro líquido.
- Si el aparato no está funcionando quitar el enchufe de la toma de corriente.
- Si el aparato no está funcionando quitar el enchufe de la toma de corriente.
- Si el cable eléctrico está dañado, debe ser sustituido por el fabricante o por el servicio de asistencia técnica o por personal técnico capacitado, en modo de prevenir cualquier tipo de riesgos.
- En caso de desguace del aparato es necesario respetar las disposiciones relativas a la eliminación del aceite.

### **PRECAUCIÓN:**

- Esta unidad de calefacción no está equipado con un dispositivo para controlar la temperatura del medio ambiente. No usar en espacios pequeños cuando están ocupadas por personas que no pueden salir de la habitación solo, a menos que estén bajo vigilancia constante.

- Si se instala en un cuarto de baño, así como está escrito en el párrafo anterior. El aparato de calentamiento se debe instalar de forma que los switches y otros dispositivos de control no pueden ser tocados por una persona que está en el baño o la ducha.

### **INSTALACIÓN**

- Luego de haber quitado el embalaje, asegúrese la integridad del aparato; en caso de duda no utilizarlo y dirjase a personal técnico capacitado. Los elementos de embalaje (bolsas de plástico, polietileno expandido, clavos, etc.) no deben dejarse al alcance de los niños ya que son fuente potencial de peligro, deben ser eliminados según las normativas vigentes
- Antes de conectar el radiador controlar que los valores de tensión indicados en la chapa de identificación correspondan a aquel de la red eléctrica. Verificar que en la línea eléctrica no se encuentren conectados otros aparatos de alto consumo, para evitar sobrecargas y riesgos de incendio. En caso de incompatibilidad entre la toma y el enchufe del aparato, sustituir la toma con otro de tipo adecuado por personal técnico capacitado, el cual verifique que la sección de los cables de la toma sea idónea a la potencia absorbida por el aparato. En general no se recomienda el uso de adaptadores y/o prolongador; si su uso es imprescindible, debe cumplir con las normas de seguridad vigentes y su capacidad de conducción de corriente (amperios) no debe ser inferior a aquella máxima del aparato. El fabricante declina todo tipo de responsabilidad en caso de que las normas de seguridad no sean respetadas.
- El dispositivo se puede utilizar cuando está conectado a la pared (en posición fija), la superficie debe ser plana, sin golpes, muy estables y resistentes al calor (No coloque ni tire del panel en el suelo) o se utiliza en el suelo a través de las piernas Suministrado.

#### **Instalación Portable (ver figuras de referencia)**

Para utilizar el equipo, debe reunir los mismos dos pies previstas de la siguiente manera:

- Asegúrese de que el cable de alimentación esté desconectado de la toma de corriente
- Coloque el dispositivo en posición horizontal sobre una superficie plana, lisa.
- Coloque sus pies para que las ranuras se colocan en la parte inferior del panel, tornillo debe aparecer en la parte trasera, colóquelos a una distancia de los lados de 5/7 cm.
- El mantenimiento de una cerradura con los tornillos suministrados.
- La toma de corriente debe ser fácilmente accesible en modo de poder desconectar con facilidad el enchufe en caso de emergencia.
- Para obtener la máxima eficacia es necesario fijar el aparato a una distancia del piso de 20 cm a 100 cm, el aparato no debe ser posicionado debajo o cerca de ventanas.
- El Kit para la instalación en pared (incluido en la caja), está compuesto por: n.1 punta de taladro (Ø8mm), n.4 insertos, n.4 tornillos, n.4 tapones. El panel de pared debe ser montado solo utilizando el Kit de montaje que viene incluido.
- En la instalación de pared, la pared donde es montado el aparato debe ser de mampostería y/o material termoresistente (no de madera o material sintético fácilmente recalentable ); primero verificar si las tuberías (agua y gas, etc.) o cables eléctricos están incorporadas en la pared; además siga las siguientes indicaciones para la instalación (véase figura):
- a continuación, fijar utilizando los orificios en el panel: realizar en la pared orificios con una distancia de 73,6 cm (antes de efectuar los orificios es necesario medir la distancia entre las ranuras citadas), introducir los tacos, fijar el panel atornillándolo con los tornillos en dotación, y cubrir los orificios con los tapones.
- Si instalado en un cuarto de baño, más allá de la altura, como escrito en el párrafo anterior, el aparato de calefacción debe ser instalado de manera que los interruptores y los otros dispositivos de mando no puedan ser tocados por una persona que se encuentre en la bañera o en la ducha.

**ATENCIÓN:** no tocar con las manos mojadas en el aparato.

- Asegúrese de que el cable se encuentre correctamente posicionado y que no esté en contacto con partes calientes o bordes afilados, o enroscado sobre sí mismo y/o estrangulado, a fin de evitar que se caiga el aparato.
- Este aparato no ha sido diseñado para funcionar por medio de un temporizador externo o con un sistema de mando a distancia separado, para evitar el riesgo de incendio en caso que el aparato se encuentre cubierto o este posicionado en modo incorrecto. Verificar que en la misma línea eléctrica no se encuentren conectados otros aparatos de alto consumo.
- En caso de avería o malfuncionamiento, apagar el aparato y hacerlo controlar por personal técnico capacitado.

## **USO**

Antes de cada uso comprobar que el aparato se encuentre en buen estado, que el cable eléctrico no se encuentre dañado: si el cable eléctrico está dañado, debe ser sustituido por el fabricante o por el servicio de asistencia técnica o por personal técnico capacitado, en modo de prevenir cualquier tipo de riesgos.

### **Primer uso**

Atención: hacer funcionar el aparato, para eliminar “el olor a nuevo” y eventuales aceites residuales de elaboración, por al menos un par de horas. Durante esta operación ventilar bien el ambiente con el fin de eliminar el olor “a nuevo” que emana desde el panel.

Para el uso del panel de pared, operar de la siguiente manera:

- 1) Introducir el enchufe en la toma.
- 2) Encender el interruptor principal (pos. “T”).

Después de su uso, apagar completamente el aparato actuando en el interruptor principal (pos.”0”)

**Para largos periodos de inactividad, quitar el enchufe de la toma de corriente.**

## **LIMPIEZA Y MANTENIMIENTO**

**Atención:** antes de limpiar el aparato, desconectar el enchufe de la toma de corriente y esperar que este frío.

- Para la limpieza del cuerpo utilizar un paño suave ligeramente húmedo; no utilizar esponjas metálicas o productos abrasivos.
- No sumerja las piezas en agua u otro líquido en el caso de que iba a suceder, no sumergir la mano en el líquido, pero primero retire la clavija de la toma. Limpie cuidadosamente la unidad y compruebe que todos los componentes eléctricos estén secos: en caso de duda, consulte a un profesional cualificado.
- Si se decide no utilizar más el aparato, se recomienda hacerlo inoperante cortando el cable de alimentación (antes asegúrese de haber desconectado el enchufe de la toma de corriente), y hacer inocuas aquellas partes/piezas que son peligrosas si se utilizan para los juegos de niños.

## **Advertencias para la correcta eliminación del producto conforme la Directiva Europea 2011/65/UE.**

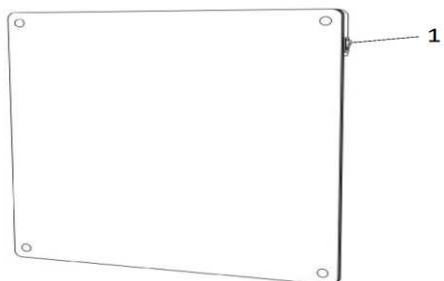
Al final de su vida útil, el producto no debe eliminarse con los residuos domésticos.

Puede ser entregado en los correspondientes centros de recolección diferenciada predispuestos por las administraciones municipales, o bien en la sede de los distribuidores que ofrecen este servicio.

Eliminar separadamente un electrodoméstico permite evitar posibles consecuencias negativas para el ambiente y para la salud que derivan de una eliminación inadecuada y permite recuperar los materiales de los que se compone a fin de conseguir un importante ahorro de energía y recursos. Para destacar la obligación de eliminar separadamente los electrodomésticos, La eliminación incorrecta del producto por parte del usuario conlleva la aplicación de sanciones administrativas previstas por la normativa vigente.

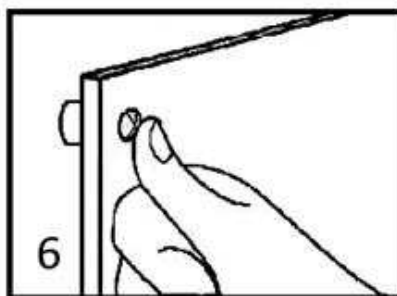
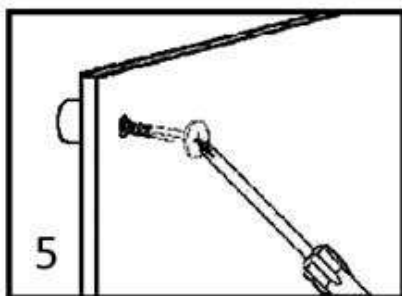
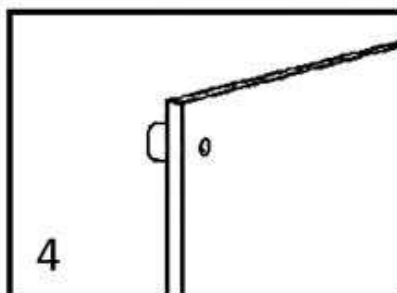
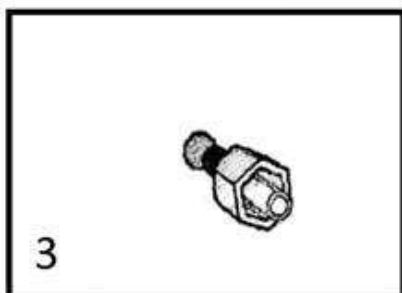
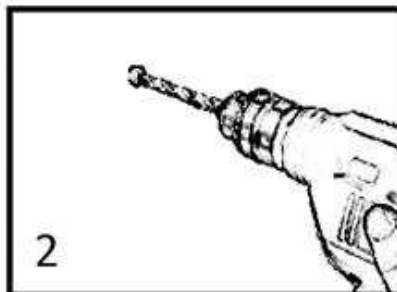


Dati tecnici/Technical data Données techniques/ Technische Daten/Datos técnicos  
220-240V~ 50/60Hz 500W

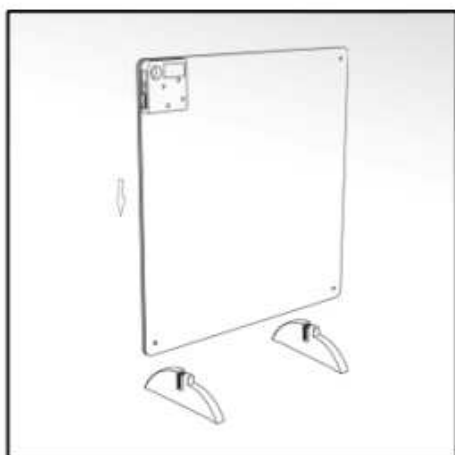


- 1. Interruttore 0/I
- 1. Swith 0/I
- 1. Interrupteur principal (I/O)
- 1. Seitlich angebrachter Hauptschalter (I/O)
- 1. Interruptor 0 / I

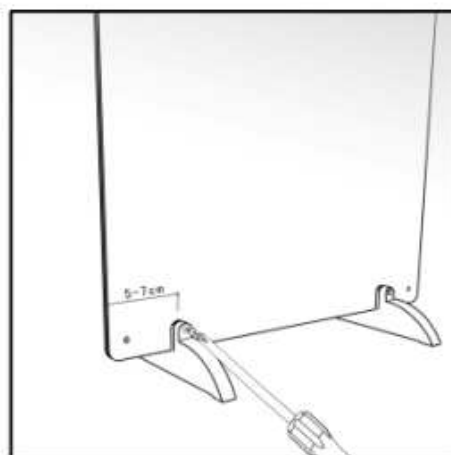
Installazione murale/Wall mounted Installation



Installazione portatile/ Portable installation/ Installation portable/ Tragbare Aufstellung / Instalación Portable



①



②

① GARANZIA : La garanzia decorre dalla data di acquisto dell'apparecchio e copre tutte le sostituzioni o le riparazioni che si rendessero necessarie a causa di difetti di materiale o di costruzione



per tutta la durata della garanzia legalmente in vigore nel paese di acquisto del prodotto. La ricevuta o scontrino fiscale o altro documento fiscalmente obbligatorio devono essere conservati per l'invio dell'apparecchio alla riparazione.

La garanzia non copre, le rotture di pezzi, di accessori o parti difettose legati ad un'uso improprio dell'apparecchio, alla mancata osservanza delle istruzioni di installazione, per negligenza o incuria nell'uso. La garanzia non viene riconosciuta in caso di riparazioni effettuate da personale non autorizzato o nel caso vengano impiegati ricambi non originali. La ditta costruttrice declina ogni responsabilità per eventuali danni a persone, animali domestici o cose, conseguenti alla mancata osservanza delle istruzioni -di installazione ed uso dell'apparecchio.

In caso di interventi in garanzia, rivolgersi al rivenditore per conoscere la procedura corretta da seguire. Oppure spedite l'apparecchio pulito, ben imballato con una corta, chiara, leggibile descrizione del problema, così come la ricevuta, al nostro servizio clienti.

Ⓓ GARANTIE : Die Garantiezeit fängt an am Kaufdatum und die Dauer hängt ab vom Gesetz im Land des Ankaufs. Innerhalb der Garantiezeit werden Mängel, welche auf Material- oder Herstellungsfehlern beruhen, behoben. Vergessen Sie nicht den Kassenbon beizufügen.

Von der Garantie ausgeschlossen sind Beschädigungen an zerbrechlichen Teilen, Schäden, welche durch unsachgemäße Behandlung hervorgerufen wurden und Schäden, welche durch Verschleiß entstanden sind. Ebenso weisen wir darauf hin, dass die Garantie bei Fremdeingriff erlischt. Hierbei wird der Verkäufer im Fall eines Schadens keine Haftung übernehmen.

Im Garantiefall wenden Sie sich bitte an Ihren Händler, bei dem Sie das Gerät gekauft haben, oder senden Sie das gesäuberte Gerät mit einer kurzen, gut lesbaren Fehlerbeschreibung zusammen mit dem Kassenbon in einer frankierten Sendung an unseren Kundendienst.

Ⓔ GUARANTEE : This guarantee begins on the date of purchase of your appliance and covers all material and manufacturing defects during the legal length in use in the country of purchase of the appliance. Do not forget to keep your receipt in case of a claim under this warranty.

No guarantee claims will be accepted for broken accessories, defects resulting from inappropriate use, excessive wear due to intensive use, wrong use due to the non-observance of the instruction manual, or failure to descale where appropriate or otherwise clean/maintain your item in line with the instructions and good practise. No guarantee claims will be accepted if the appliance has been modified or if some attempts have been made to repair the appliance. In such case, the vendor cannot be held responsible in case of accidents. In the event of claim, in the first instance, please contact your vendor who will inform you about their warranty procedure or send the appliance cleaned, well packed and with a short, easily readable description of the default as well as the receipt freight prepaid to the customer service.

Ⓕ GARANTIE : La présente garantie débute à la date d'achat de votre appareil et couvre tous les vices de fabrication et de matériaux pendant la durée légale en vigueur dans le pays où l'achat a été effectué. N'oubliez pas de joindre votre ticket de caisse lorsque vous retournez l'appareil.

Ne sont pas couverts par la présente garantie, les bris de pièces ou d'accessoires, les défauts liés à un usage détourné de l'appareil, à des usures excessives résultant d'usages intensifs et à tout autre usage contraire aux instructions fournies.

La présente garantie devient caduque lorsque le produit a été modifié ou que des tentatives de réparation ont visiblement été faites. Ces manipulations dégagent dans le même temps, la responsabilité du vendeur en cas d'accidents. Pour toute intervention sous garantie, adressez-vous à votre revendeur pour connaître la procédure à suivre ou envoyez l'appareil nettoyé, bien emballé et dûment affranchi avec une courte description du défaut en majuscules à notre service après-vente en joignant également votre ticket de caisse.

Bluepoint Service SAGL  
Via Cantonale 14  
6917 Barbengo

Tel. 091 980 49 72

E-Mail: [info@bluepoint-service.ch](mailto:info@bluepoint-service.ch)