

Ne pas tirer les mâts mais les pousser (3).

- Planter les extrémités des mâts sur un côté de la tente dans les œillets.
- Sur le côté opposé, tirer la languette avec les œillets sous la tente et plier prudemment les mâts jusqu'à ce que les extrémités s'encaissent dans les œillets. Faire attention à ce que le tunnel à mâts se tende uniformément. Plier également les autres mâts (4).
- Monter la tente avec la partie arrière dans le sens du vent et fixer les angles de derrière avec les piquets. Important: toujours utiliser un maillet en caoutchouc pour enfoncer les piquets de sol.
- Ensuite, tirer les angles de devant jusqu'à ce que cela soit tendu. Fixer également ces angles avec les piquets.
- Fixer prudemment le hauban de devant et de derrière avec des piquets stables. Ce sont les points d'ancrage les plus importants pour le maintien sûr de la tente. Fixer avec les piquets tous les autres points d'angles et haubans (5).
- Fixer la toile interne avec les crochets de derrière sur l'œillet triangulaire arrière de la toile externe (6).
- D'avant en arrière faire une boucle avec les crochets-garots dans les œillets (7). Fixer tous les crochets du sol de la toile interne aux œillets triangulaires de la toile externe (6).
- En général, les toiles internes peuvent toujours rester jointes à la toile externe; ainsi lors d'une prochaine utilisation elles pourront être montées ensemble.

Démontage:

- Le démontage s'effectue dans l'ordre inverse du montage.
- Déposez et pliez les toiles externes et internes de telle manière que la largeur d'enroulement soit à peu près égale à celle des éléments de base des arceaux démontés.
- Posez les éléments des arceaux démontés sur la toile pliée et enroulez le tout. Important: quand vous la démontez, la tente doit être entièrement sèche (risque de pourriture ou de moisissure). Si vous devez démonter la tente quand elle est humide, vous devez le plus vite possible l'étaler à un endroit sec pour la faire sécher.

Entretien:

Utilisez une brosse douce pour nettoyer l'intérieur de la tente. Nettoyez avec un chiffon humide les parties en film ou en plastique. Attention: ne lavez pas la tente au lave-linge; ne la donnez pas au nettoyage chimique! Rangez toujours votre tente dans un endroit sec et quand elle est parfaitement sèche.

Eau de condensation:

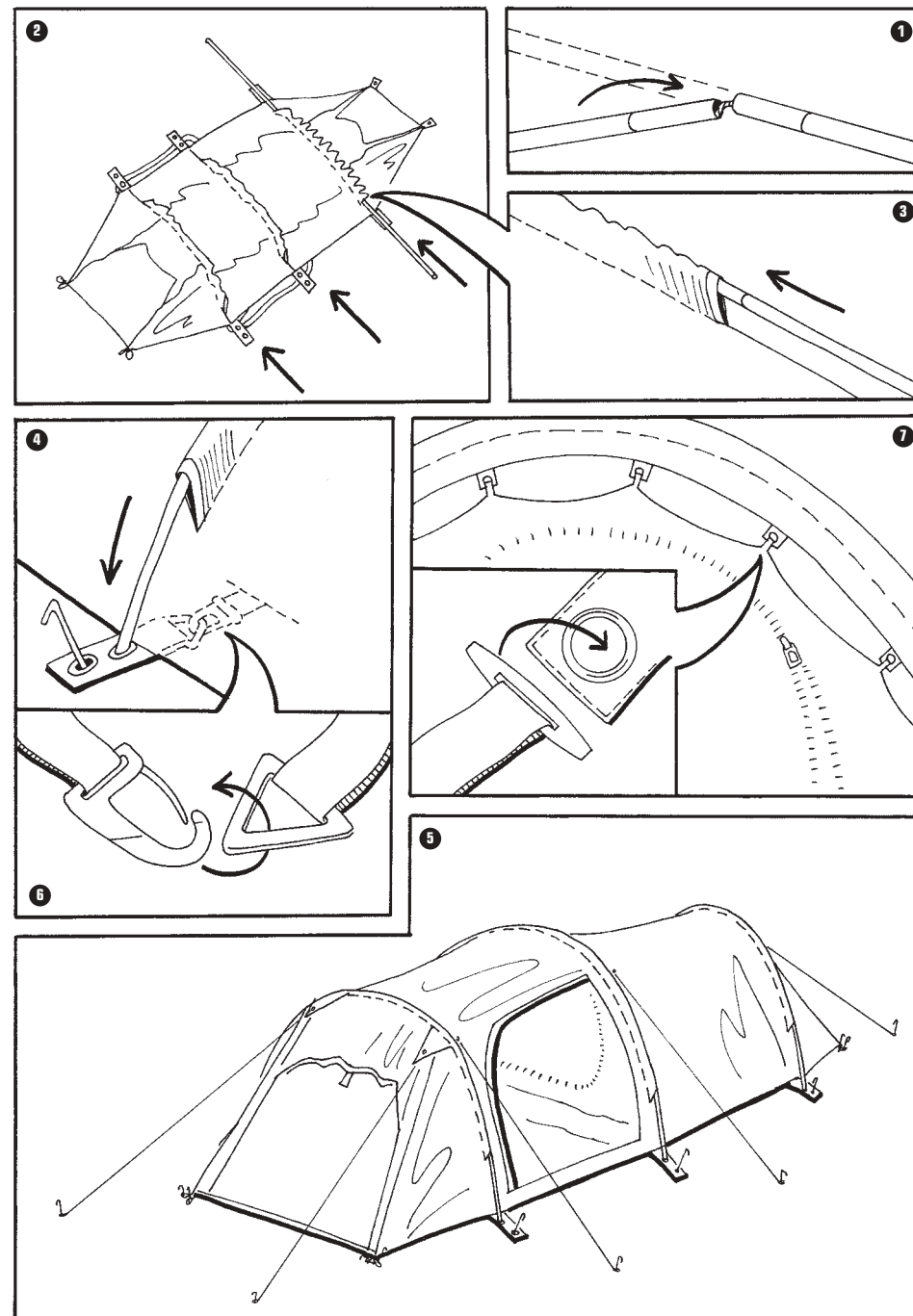
L'eau de condensation est inévitable et doit être évacuée par le courant d'air entre la toile externe et la toile interne. Plus le temps est humide et froid, plus il y a d'eau de condensation qui se forme. Par un temps de pluie, froid ou sans vent ou lorsque le sol de la tente est humide, des petites gouttelettes peuvent se former à l'intérieur de la toile externe. Ce n'est pas un signe de non étanchéité mais d'une aération insuffisante. Petits conseils pour améliorer l'aération: bien ouvrir tous les orifices, bien tendre la toile externe, ancrer le bord inférieur de la toile externe afin qu'un écart reste ouvert aussi grand possible au sol. Evitez de toucher depuis la toile interne la toile externe qui deviendra humide par l'eau de condensation.

Conseils utiles:

- Conservez cette notice dans le sac de tente.
- Lavez à l'eau les fermetures à glissière puis les passer avec de la cire de bougie ou au spray silicone si elles sont difficiles à ouvrir.
- Contrôlez périodiquement le bon état des haubans et des piquets d'ancrage (au camping 2x par jour).
- Ne pas laisser la tente trop longtemps sans la contrôler.
- Prenez avec vous, surtout si vous faites un tour, du matériel de réparation et de remplacement.

Accessoires:

Chez nous, vous trouverez une grande quantité d'accessoires et d'ustensiles pour le camping, par ex. sardines pour différents types de sols, mâts de remplacement, nattes isolantes, matelas, sacs de couchage, lampes pour tente et - pour les tentes anciennes - des produits d'imperméabilisation et d'étanchéité.



d e u t s c h

Material:

Aussenzelt: Ripstop Polyester, Wassersäule 3000 mm
 Innenzelt: Nylon 190 T
 Boden: Nylon 190 T PU, Wassersäule 3000 mm

Stückliste:

- 1 Zeltsack mit Tragriemen
- 1 Erdnagelsack
- 1 Zeltstangensack
- 1 Aussenzelt
- 1 Innenzelt
- 24 Alu-Erdnägel
- 10 Abspannleinen
- 2 Aluminiumstangen 308 cm
- 1 Aluminiumstange 347 cm

Masse/Gewicht:

Aussenzelt: Länge 425 cm, Breite 160 cm, Höhe 120 cm
 Innenzelt: Länge 245 cm, Breite 145 cm, Höhe 110 cm
 Gewicht: 4.5 kg

Sicherheitshinweise:

Zelte sind entflammbar! Achten Sie auf die folgenden Vor-sichtsmassnahmen:

- Lampen, Koch- und Heizgeräte nicht in der Nähe der Zeltwände platzieren. Sicherheitshinweise dieser Geräte beachten. Kinder von eingeschalteten Geräten fernhalten.
- Vermeiden Sie ein offenes Feuer in der Nähe des Zeltes.
- Durchgänge freihalten.

Vor dem ersten Einsatz:

- Lesen Sie die Aufbauanleitung genau durch.
- Material anhand der Stückliste auf Vollständigkeit überprüfen.
- Zelt gemäss Aufbauanleitung probeweise aufstellen.
- Je nach Einsatzort entsprechendes Zubehör wie z.B. Klappspaten, Gummihammer und Ersatzteile besorgen.

Aufbauanleitung:

- Aluminiumstangen zusammenstecken (1).
- Aussenzelt mit den Gestängekanälen nach oben auslegen. Darauf achten, dass alle Verbindungsbänder unter dem Zelt liegen (2).
- Aluminiumstangen in die Gestängekanäle einführen. Die passenden Stangen und Kanäle sind an den Enden in der gleichen Farbe markiert. Stangen nur stossen, nicht ziehen (3).
- Die Endstücke der Stangen auf einer Zeltseite in die Ösen einstecken.

- Auf der gegenüberliegenden Seite die Lasche mit den Ösen unter dem Zelt hervorziehen und die Stange vorsichtig aufbiegen, bis das Endstück ebenfalls in die Öse eingesteckt werden kann. Dabei darauf achten, dass der Gestängekanal sich gleichmässig strafft. Die anderen Stangen ebenfalls aufbiegen (4).
- Das Zelt mit der Hinterseite zum Wind ausrichten und die hinteren Ecken mit Heringen feststecken. Wichtig: Erdnägel immer mit einem Gummihammer einschlagen.
- Dann an den vorderen Ecken das Zelt ziehen, bis es straff steht. Die vorderen Ecken ebenfalls mit Heringen feststecken.
- Die vordere und hintere Abspannung sorgfältig mit stabilen Heringen festmachen. Sie sind die wichtigsten Zugpunkte für den sicheren Stand des Zeltes. Alle anderen Eckpunkte und Abspannleinen mit Heringen festmachen (5).
- Das Innenzelt von innen mit den hinteren Haken an der hinteren Dreiecksöse des Aussenzeltes festmachen (6).
- Von hinten nach vorne die Knebelhaken in die Ösen einschlaufen (7). Die Haken am Boden des Innenzeltes alle an den Dreiecksösen des Aussenzeltes festmachen (6).
- Das Innenzelt kann normalerweise immer mit dem Aussenzelt verbunden bleiben und beim nächsten Gebrauch zusammen aufgestellt werden.

Demontage:

- Die Demontage erfolgt grundsätzlich in umgekehrter Reihenfolge wie der Aufbau.
- Aussen- auf Innenzelt legen und so zusammenfalten, dass die Stoffbahn nicht breiter als das zusammengelegte Gestänge ist.
- Gestänge auf Stoffbahn legen und einrollen. Wichtig: Bei der Demontage muss das Zelt völlig trocken sein (Verschimmelungs- und Verrottungsgefahr)! Wird das Zelt im nassen oder feuchten Zustand demontiert, muss es schnellstmöglich an einem geeigneten Ort ausgepackt und getrocknet werden.

Pflege:

Zur Säuberung des Zeltes eine weiche Bürste verwenden. Folien- oder Kunststoffteile feucht abwaschen. Achtung: Nicht in der Waschmaschine waschen, nicht chemisch reinigen! Zelt stets an einem trockenen Ort aufbewahren.

Kondenswasser:

Kondenswasser ist unvermeidlich und muss durch den Luftzug zwischen Aussen- und Innenzelt abtransportiert werden. Je feuchter und kälter das Wetter ist, desto mehr Kondenswasser bildet sich. Bei Regenwetter, feuchtem Zeltgrund, Kälte oder Windstille können sich sogar kleine Tröpfchen auf der Innenseite des Aussenzeltes bilden. Dies ist kein Zeichen für Undichtigkeit, sondern von unzureichender Belüftung. Folgende Tricks verbessern die Belüftung: alle Lüfter weit öffnen; Aussenzelt gut abspannen; Unterkante des Aussenzeltes so abspannen, dass ein möglichst grosser Spalt zum Boden offenbleibt; Eingänge etwas öffnen. Vermeiden Sie Berührungen vom Innenzelt am Aussenzelt, da es sonst vom Kondenswasser feucht wird.

Tipps:

- Aufbauanleitung aufbewahren und immer im Zeltsack dabei haben.
- Schwergängige Reissverschlüsse mit Wasser ausspülen und durch Einreiben mit Kerzenwachs oder Silikon spray wieder gängig machen.
- Abspannungen und Erdnägel periodisch kontrollieren (auf dem Campingplatz 2x täglich).
- Zelte nicht längere Zeit unbeaufsichtigt stehen lassen.
- Auf Tour Reparaturmaterial und Ersatzteile mitnehmen.

Zubehör:

Bei uns finden Sie eine grosse Auswahl an Zubehör wie z.B. Spezialheringe, Ersatzgestänge, Zeltunterlagen, Liegematten, Schlafsäcke, Zeltlampen und – für ältere Zelte – Nahtdichter und Imprägniermittel.

f r a n ç a i s

Matériaux:

Toile externe: polyester Ripstop, colonne d'eau 3000 mm
 Toile interne: nylon 190 T
 Tapis de sol: nylon 190 T PU, colonne d'eau 3000 mm

Liste des pièces:

- 1 sac de tente avec bandoulière
- 1 sac à piquets de sol
- 1 sac à mâts
- 1 toile externe
- 1 toile interne
- 24 piquets de sol en alu
- 10 haubans
- 2 mâts en alu 308 cm
- 1 mât en alu 347 cm

Dimensions/poids:

Toile externe: long. 425 cm, larg. 160 cm, haut. 120 cm
 Toile interne: long. 245 cm, larg. 145 cm, haut. 110 cm
 Poids: 4.5 kg

Conseils pour votre sécurité:

Les tentes sont inflammables! Prenez les précautions suivantes quand vous campez:

- N'utilisez pas de réchaud, de chauffage ou de lampe à foyer ouvert à proximité des parois de la tente. Respectez les conseils de sécurité des fabricants de ces appareils. Tenez les enfants éloignés des appareils allumés.
- Interdisez tout feu ouvert à proximité de la tente.
- Laissez les issues de la tente libres pour circuler.

Avant la première utilisation:

- Lisez attentivement la notice de montage.
- Vérifiez si le matériel est complet en comparant avec la liste des pièces.
- Avant la première sortie, effectuez un montage à titre d'essai.
- Prévoyez la diversité des conditions de sol en vous équipant d'accessoires appropriés, par ex.: pelle-bêche pliante, maillet de caoutchouc, pièces de rechange, etc.

Instructions de montage:

- Assembler les mâts en aluminium (1).
- Etaler la toile externe avec les tunnels à mât vers le haut. Faire attention à ce que toutes les bandes de raccordement se trouvent sous la tente (2).
- Introduire les mâts en aluminium dans les tunnels (les mâts correspondant aux tunnels sont de la même couleur).