

Pendalex V⁺

Mode d'emploi et options



Produit suisse internationalement breveté
Deutsch: siehe Rückseite

Les avantages supplémentaires uniques en leur genre:

- Adaptable quelle que soit la position du soleil
- Manipulation simple et sûre
- Lift à gaz 70 cm d'élévation
- Design fonctionnel
- Partie parasol détachable
- Matériel de haute qualité



Refermez le parasol lorsque le vent se lève. Le parasol ne peut rester ouvert sans surveillance.

Glatz
Shade in Swiss Quality

Montage du parasol

(III. 1)

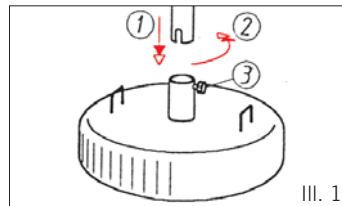
Ancrage au sol

(P.ex. socle) installer le parasol de préférence en direction sud / sud ouest par rapport à l'endroit où l'on se trouve.

Enfoncer la garniture du tube ① dans le manchon du socle.

Faire une légère rotation jusqu'à encliquetage ②.

Serrer la vis de fixation ③.

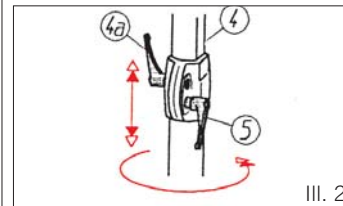


(III. 2)

Hauteur et sens de rotation

Maintenir le tube télescopique ④, desserrer le levier de blocage de la hauteur ④a, placer le tube télescopique à hauteur souhaitée - et serrer de nouveau.

Desserrer le levier de blocage ⑤, tourner le parasol dans la direction souhaitée, serrer de nouveau.



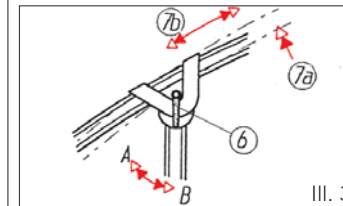
(III. 3)

Rallonger ou raccourcir le bras support, et le cas échéant, le rabattre

Desserrer le levier de blocage ⑥ de l'articulation du V⁺ en effectuant 1 1/2 tour.

⑦a Saisir le parasol refermé avec les deux mains, le soulever de 10 à 20 cm et étirer ou repousser en même temps le bras support ⑦b.

Faire basculer jusqu'à l'arrêt A ou B, fixer le levier de blocage en le faisant tourner dans le sens des aiguilles d'une montre.



(III. 4)

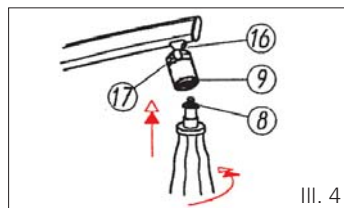
Fixation du parasol dans l'articulation

Placer la partie coronnée (8) dans le manchon à articulation (9) et exécuter 1/4 de tour dans le sens des aiguilles d'une montre.

(III. 5)

Comment ouvrir le parasol

Lever le bord du parasol sur un côté (10) et l'ouvrir. Pousser le coulant (11) vers le haut et introduire la canne intérieure (12) jusqu'à l'arrêt. Plier le levier sur le côté (13) pour maintenir



III. 4

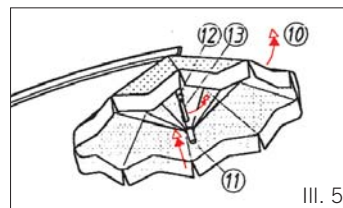
le parasol ou-vert (voir aussi l'option "Set de manivelle Pendalex").

(III. 6)

Réglage de l'inclinaison du parasol

(14) Le Pendalex peut être incliné, tourné et fixé dans n'importe quelle position entre l'horizontale et la verticale.

Incliner le parasol dans la position désirée. En tournant fermement la canne intérieure (15) dans le sens des aiguilles d'une montre, on fixe le



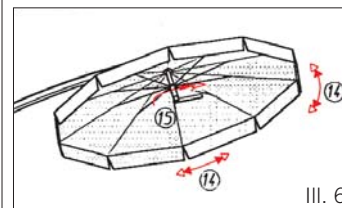
III. 5

parasol.

Lorsque l'angle d'inclinaison est supérieur à 30°, introduire le joint à rotule (16) (III.4) dans l'ouverture (17).

Conseil:

Lorsque le levier de blocage de la rotation (5) (III. 2) est desserré, il est simultanément possible, lorsqu'on règle l'inclinaison, d'orienter le parasol. Bloquer de nouveau la canne intérieure (15) et le levier de blocage (5) (III. 2).



III. 6

Options



Set de manivelle Pendalex (Int. Patents pend.).
Pour ouvrir commodément même les plus grands parasols.

Manchon de sol

Brides murales

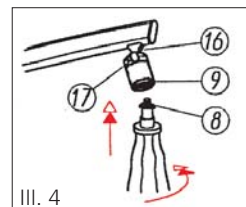
Socle pour dalles

Entretien du parasol

- Ne pas laisser le parasol ouvert sans surveillance.
- S'il est mouillé, laisser sécher le parasol ouvert.
- Ranger dans un endroit sec pour l'hiver
- Entretien du tissu voir les conseils sur l'étiquette fixée au parasol.
- Tringlerie en alu: nettoyer les éventuelles traces de frottement avec un chiffon humide ou les éliminer le cas échéant avec un polish pour voitures.
- Si vous deviez constater des traces de rouille aux endroits exposés des baleines en acier à ressorts, les traiter avec un lubrifiant en spray (accessoires pour automobiles) et essuyer avec un chiffon.
- N'utiliser que les éléments et accessoires originaux!

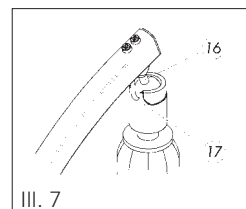
Lorsqu'on n'utilise pas le parasol pendant un certain temps, le parasol peut être détaché du bras porteur pour le protéger des intempéries. Marche à suivre:

- Avant de fermer le parasol, dégager complètement l'articulation à rotule (desserrer la fermeture à mousqueton en tournant 3 tours la canne intérieure ⑮ (III. 6) dans le sens contraire aux aiguilles d'une montre. Le verrouillage de sécurité est débloqué.
- Fermer le parasol.
- Lever légèrement le parasol fermé et tourner d'un quart de tour dans le sens contraire aux aiguilles d'une montre ⑨ (III. 4).
- Pour fixer le parasol dans l'articulation, procéder en sens contraire (III. 4).



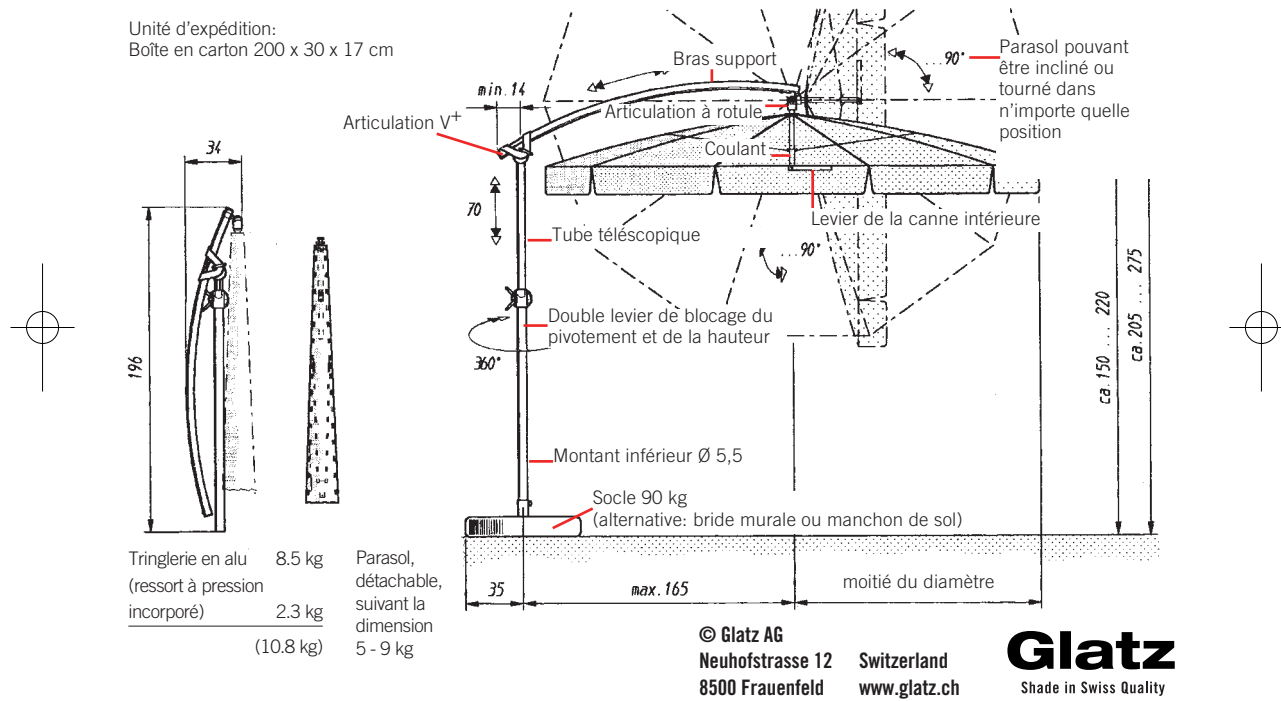
Lorsqu'on ne souhaite pas décrocher complètement le parasol pour le ranger, le plus simple est de replier complètement le Pendalex V+ en procédant comme suit:

- Avant de fermer le parasol, dégager légèrement l'articulation à rotule (1/2 tour de la canne intérieure ⑮ (III. 6), le verrouillage de sécurité reste opérationnel.
- Fermer le parasol.
- Dégager le levier de blocage ⑥ (III. 3) de l'articulation du V+ en effectuant 1 1/2 tour.
- Soulever légèrement parasol et bras support ⑦a et les amener vers le montant ⑦b.
- Rabattre le bras support contre le mât et tourner l'ouverture ⑰ (III. 7) du manchon de l'articulation de façon pour faire insérer le joint à rotule ⑮.
- Serrer le levier de blocage ⑥ (III. 3).
- Le cas échéant, protéger le parasol avec la housse.



Caractéristiques techniques Dimensions en cm Sous réserve de modifications techniques

Unité d'expédition:
Boîte en carton 200 x 30 x 17 cm



© Glatz AG
Neuhofstrasse 12 Switzerland
8500 Frauenfeld www.glatz.ch

Glatz
Shade in Swiss Quality