



# Vacuum Cleaner user manual

- \* Before operating this unit, please read the instructions carefully.
- \* For indoor use only.

English

imagine the possibilities

Thank you for purchasing a Samsung product.

**SAMSUNG**

# Safety information

---

## SAFETY INFORMATION

---



- Before operating the appliance, please read this manual thoroughly and retain it for your reference.



- Because these following operating instructions cover various models, the characteristics of your vacuum cleaner may differ slightly from those described in this manual.

## CAUTION/WARNING SYMBOLS USED

---



Indicates that a danger of death or serious injury exists.



Indicates that a risk of personal injury or material damage exists.

---

## OTHER SYMBOLS USED

---



Represents something you must NOT do.



Represents something you must follow.



Indicates that you must disconnect the power plug from the socket.

---

## IMPORTANT SAFEGUARDS

---

- Read all instructions carefully. Before switching on, make sure that the voltage of your electricity supply is the same as that indicated on the rating plate on the bottom of the cleaner.
- **WARNING:** Do not use the vacuum cleaner when rug or floor is wet.  
Do not use to suck up water.
- Close supervision is necessary when any appliance is used by or near children. Do not allow the vacuum cleaner to be used as a toy. Do not allow the vacuum cleaner to run unattended at any time. Use the vacuum cleaner only for its intended use as described in these instructions.
- Do not use the vacuum cleaner without a dust bag. Change the dust bag before it is full in order to maintain the best efficiency.
- Do not use the vacuum cleaner to pick up matches, live ashes or cigarette butts. Keep the vacuum cleaner away from stoves and other heat sources. Heat can deform and discolour the plastic parts of the unit.
- Avoid picking up hard, sharp objects with the vacuum cleaner as they may damage the cleaner parts. Do not stand on the hose assembly. Do not put weight on the hose. Do not block the suction or the exhaust port.
- Switch the vacuum cleaner off on the body of the machine before unplugging from the electrical outlet. Disconnect the plug from the electrical outlet before changing the dust bag or dust container. To avoid damage, please remove the plug by grasping the plug itself, not by pulling on the cord.
- This appliance can be used by children aged from 8 years and above and persons with reduced physical, sensory or mental capabilities or lack of experience and knowledge if they have been given supervision or instruction concerning use of the appliance in a safe way and understand the hazards involved.

Children shall not play with the appliance. Cleaning and user maintenance shall not be made by children without supervision.

- The plug must be removed from the socket outlet before cleaning or maintaining the appliance.
- The use of an extension cord is not recommended.
- If your vacuum cleaner is not operating correctly, switch off the power supply and consult an authorized service agent.
- If the supply cord is damaged, it must be replaced by the manufacturer or its service agent or a similarly qualified person in order to avoid a hazard.
- Don't carry the vacuum cleaner by holding the hose. Use the handle on the vacuum cleaner set.
- Unplug the cleaner when not in use. Turn off the power switch before unplugging.

# Contents

---

## **ASSEMBLING THE CLEANER**

6

## **OPERATING THE CLEANER**

7

- 7 power cord
- 7 on/off switch
- 7 power control

## **MAINTAIN TOOLS AND FILTER**

9

- 9 using accessory
- 12 maintain floor tools
- 12 check filter indicator
- 13 changing the dust bag
- 13 cleaning inlet filter
- 13 cleaning outlet filter
- 14 change the battery (optional)

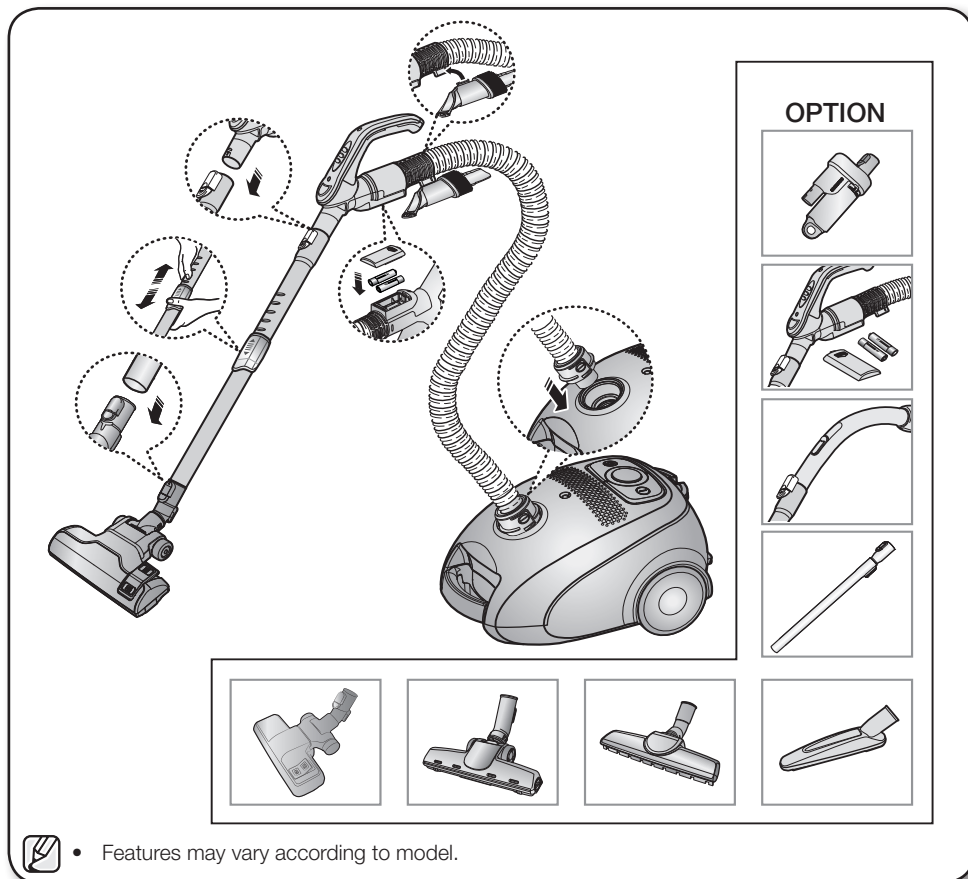
## **TROUBLESHOOTING**

15

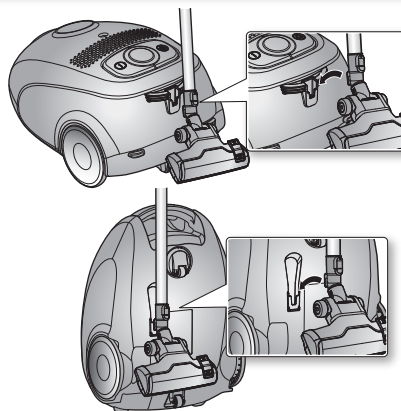
## **PRODUCT FICHE**

16

# Assembling the cleaner

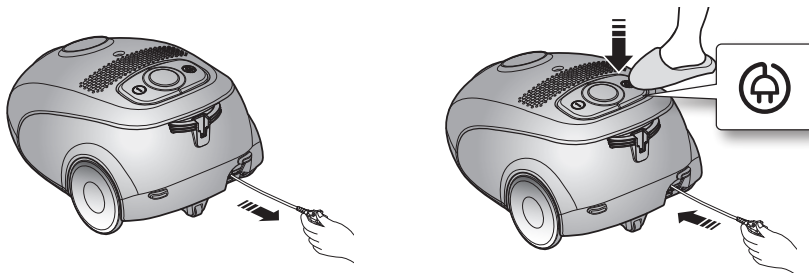


- ★ • For storage, park the floor nozzle.

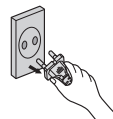


# Operating the cleaner

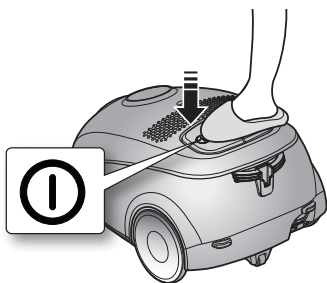
## POWER CORD



- When removing the plug from the electrical outlet, grasp the plug, not the cord.



## ON/OFF SWITCH

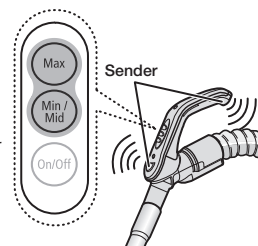


## POWER CONTROL

### Remote-control type (OPTIONAL)

#### - HOSE

- 1. Vacuum cleaner ON/OFF**  
Press the ON/OFF button to operate the vacuum cleaner.  
Press again to stop the vacuum cleaner.
- 2. Vacuum cleaner MIN/MID**  
Press the MIN/MID button to operate the vacuum at a low level (for curtain cleaning, etc.).  
Press again to operate the vacuum in a MID mode.
- 3. Using at MAX**  
Press the MAX button to operate the vacuum at maximum intake.



### HANDLE CONTROL

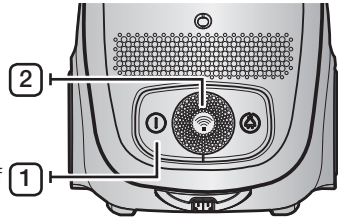
[The cleaner is controlled by using infrared signals.]

- **BODY**

Press the power ON/OFF button repeatedly to start and to stop the vacuum cleaner.  
(OFF → ON → OFF)



If the remote handle control is not working, the cleaner can be operated using the ON/OFF button on the body of the machine.

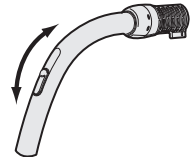


	The ON/OFF button operates the vacuum cleaner or stops it.
	The INFRARED light indicates the part that receives the infra-red signal from the handle control.

**Body-control type (Optional)**

- **HOSE**

To reduce suction for leaning draperies, small rugs, and other light fabrics, pull the tap air until the hole is open



- **BODY (VOLUME TYPE ONLY)**

To control power level, just slide the power control bottom right and left.

MIN = For delicate fabrics, e.g.net curtains.

MAX = For hard floors and heavily soiled carpets.



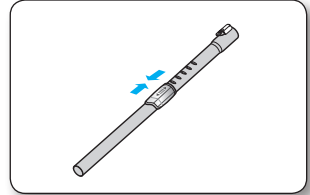


# Maintain tools and filter

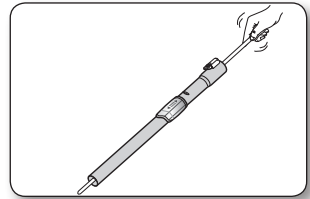
## USING ACCESSORY

### Pipe

- Adjust the length of the telescopic pipe by sliding the length control button located in the center of the telescopic pipe back and forth.

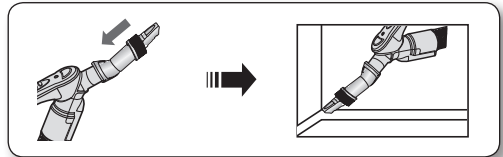


- To check for blockages, separate the telescopic pipe and adjust to shorten. This allows for easier removal of waste clogging the tube.

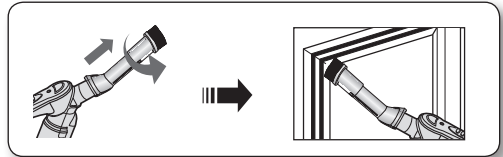


### Accessory (Optional)

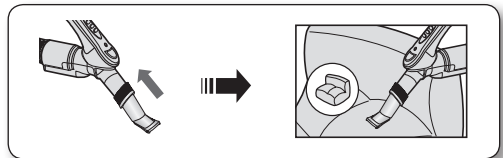
- Push the accessory on to the end of the hose handle.



- Pull out and turn the dusting brush for cleaning delicate areas.



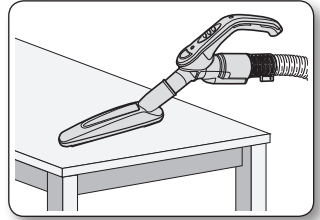
- To use the upholstery tool, push the accessory on to the end of the hose handle in the opposite direction.



## Accessory (Optional)

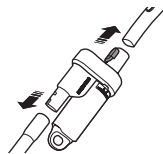
---

- Furniture brush for desk, Furniture and Floor.

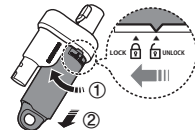


## Cleaning the cyclone filter (Option)

1. Release the handle and pipe from cyclone filter.



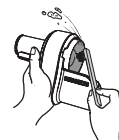
2. Rotate dust bin to counterclockwise and pull out.



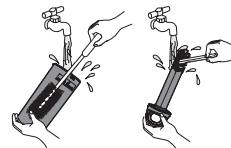
3. Please dust trash in garbage after turn to the unlock direction.



4. Clean the cyclone filter body.



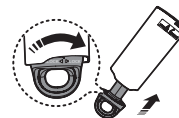
5. Clean the dust bin and grille with water.



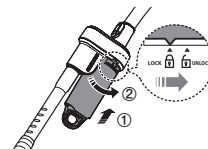
6. Leave the dust bin and grille in the shade until completely dry.



7. Install the dust bin and grille.



8. Install the handle and pipe from cyclone filter.



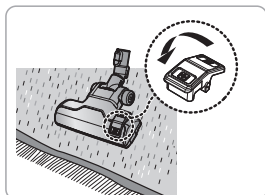
It is necessary to use cyclone filter while cleaning.

# Maintain tools and filter

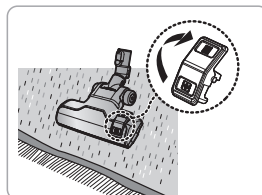
## MAINTAIN FLOOR TOOLS

### 2-Step Brush

- Adjust the inlet lever according to the floor surface.

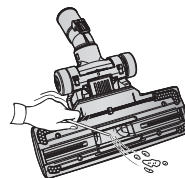


Carpet Cleaning



Floor Cleaning

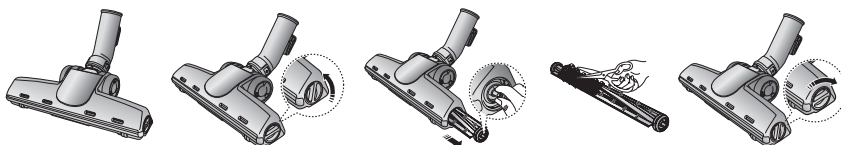
- Remove waste matter completely if the inlet is blocked.



### Pet Brush (Option)

For improved pick-up of pet hair and fibre on carpets.

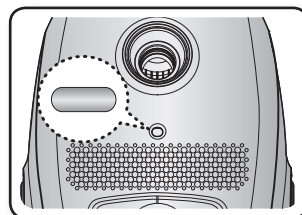
Frequent vacuuming of hair or pet fur may cause a falling-off of the rotation due to matters tangled around the drum. In this case, clean the drum with care.



## CHECK FILTER INDICATOR

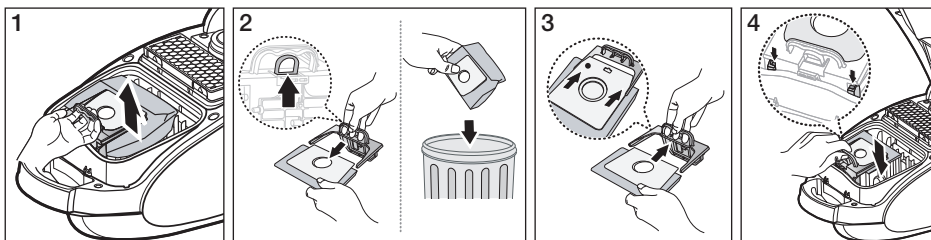
If the "Filter Check" indicator turns to red color while you are cleaning, the dust bag requires replacement.

- ★ If the "Filter Check" indicator continues to display red color even after having changed bag into new one, turn the cleaner off and check if there is any clogging in the hose, tube, floor nozzle, or on the inlet/outlet filter.



# Maintain tools and filter

## CHANGING THE DUST BAG



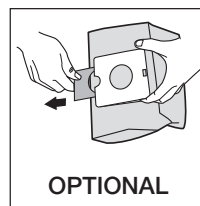
You can purchase dust bags in the shops where you bought this vacuum cleaner.

Paper bag can be used as you prefer (Micro-bag:VP-78M, Paper-bag:VP-77)

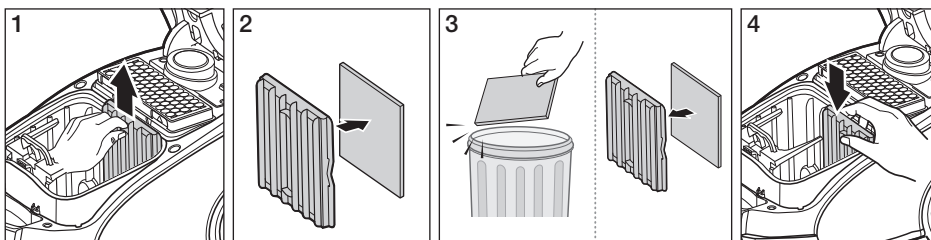
### OPTIONAL

- For Cloth Bag

After using, if the cloth bag is full of dust, clean the cloth bag and use it again.

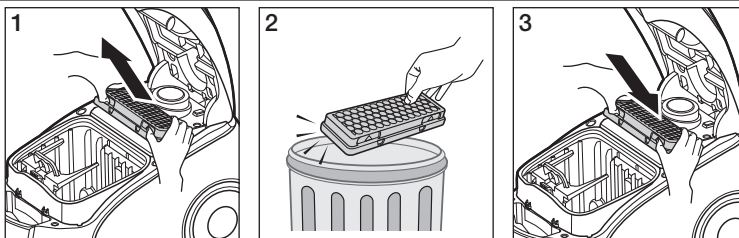


## CLEANING INLET FILTER



Don't throw away the filter.

## CLEANING OUTLET FILTER



Replacement filters are available at your local Samsung distributor.

## CHANGE THE BATTERY (OPTIONAL)

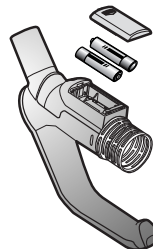
---



1. When the vacuum cleaner does not work, replace the batteries. If the problem persists, please contact our authorized dealer.
2. Use 2 batteries of size AA.



1. Never disassemble or recharge the batteries.
2. Never heat up the batteries or throw them into fire.
3. Do not reverse (+), (-) poles
4. Dispose of the batteries properly.



BATTERY TYPE : AA Size



# Troubleshooting

---

<b>PROBLEM</b>	<b>SOLUTION</b>
<b>Motor dows not start.</b>	<ul style="list-style-type: none"><li>• Check cable, plug and socket.</li><li>• Leave to cool.</li></ul>
<b>Suction force is gradually decreasing.</b>	<ul style="list-style-type: none"><li>• Check for blockage and remove.</li></ul>
<b>Cord does not rewind fully.</b>	<ul style="list-style-type: none"><li>• Pull the cord out 2-3m and push down the cord rewind button.</li></ul>
<b>Vacuum cleaner dows not pick up dirt.</b>	<ul style="list-style-type: none"><li>• Check hose and replace if required.</li></ul>
<b>Low or decreasing suction</b>	<ul style="list-style-type: none"><li>• Please check filter and, if required, clean as illustrated in the instructions.</li></ul>

This Vacuum cleaner is approved the following.

Electromagnetic Compatibility Directive : 2004/108/EEC

Low Voltage Directive : 2006/95/EC

# Product fiche

---

[English]

According to Commission Regulation (EU) No 665/2013 and No 666/2013

<b>A</b>	Supplier	Samsung Electronics., Co. Ltd			
<b>B</b>	Model	VCJG07RV	VCJG07SV	VCJG05TV	VCJG05TH
<b>C</b>	Energy Efficiency Class	A		A <sup>+</sup>	
<b>D</b>	Annual Energy Consumption (kWh/yr)	28,0		22,0	
<b>E</b>	Carpet Cleaning Performance Class	C		C	
<b>F</b>	Hard-floor Cleaning Performance Class	A		A	
<b>G</b>	Dust Re-Emission Class	A		A	
<b>H</b>	Sound Power Level (dBA)	76		76	
<b>I</b>	Rated Input Power (W)	700		500	
<b>J</b>	Type	General purpose vacuum cleaner			

- 1) Indicative annual energy consumption (kWh per year), based on 50 cleaning tasks. Actual annual energy consumption will depend on how the appliance is used.**
- 2) Measurements for power consumption and performance are based on methods in EN 60312 - 1 and EN 60704.**



# Memo

---

# SAMSUNG

If you have any questions or comments relating to Samsung products, please contact the SAMSUNG customer care center.

<b>Country</b>	<b>Customer Care Center ☎</b>	<b>Web Site</b>
AUSTRIA	0800 - SAMSUNG (0800-7267864)	<a href="http://www.samsung.com/at/support">www.samsung.com/at/support</a>
SWITZERLAND	0848-726-78-64(0848-SAMSUNG)	<a href="http://www.samsung.com/ch/support">www.samsung.com/ch/support</a> (German) <a href="http://www.samsung.com/ch_fr/support">www.samsung.com/ch_fr/support</a> (French)



# Staubsauger Benutzerhandbuch

- \* Vor Inbetriebnahme dieses Geräts lesen Sie bitte sorgfältig diese Anleitung.
- \* Nur für den Gebrauch in Innenräumen.

Deutsch

imagine the possibilities

Wir freuen uns, dass Sie sich für ein Samsung- Produkt entschieden haben!

**SAMSUNG**

# Sicherheitsinformation

---

## WARN- UND SICHERHEITSHINWEISE

---



- Lesen Sie diese Bedienungsanleitung vor der Inbetriebnahme des Geräts sorgfältig durch und bewahren Sie sie für zukünftige Verwendung auf.



- Weil die folgende Bedienungsanleitung für verschiedene Modelle gilt, können die Merkmale Ihres Geräts leicht von den in dieser Anleitung beschriebenen Merkmalen abweichen.

## VERWENDETE WARN- UND HINWEISZEICHEN

---



Dieses Zeichen weist auf Lebensgefahr oder die Gefahr schwerwiegender Verletzungen hin.



Zeigt an, dass die Gefahr einer Verletzung oder eines Sachschadens besteht.

## ANDERE VERWENDETE SYMBOLE

---



Weist auf etwas hin, das Sie NICHT tun dürfen.



Weist darauf hin, dass Sie etwas beachten müssen.



Gibt an, dass Sie den Stecker aus der Steckdose ziehen müssen.

## WICHTIGE SICHERHEITSHINWEISE

---

- Lesen Sie sämtliche Anleitungen genau durch.  
Bevor Sie das Gerät einschalten, stellen Sie sicher, dass die Spannung der vorhandenen Stromversorgung mit der auf dem Typenschild auf der Unterseite des Staubsaugers angegebenen Spannung übereinstimmt.
- **WARNUNG:** Den Staubsauger nicht für nasse Teppiche oder Böden verwenden.  
Niemals Wasser einsaugen.
- Das Gerät sollte ohne Aufsicht durch eine berechnigte Person nicht von Kindern bedient werden. Der Staubsauger darf nicht als Spielzeug und niemals unbeaufsichtigt benutzt werden. Den Staubsauger nur für die in dieser Anleitung beschriebenen Zwecke eingesetzt werden.
- Den Staubsauger nicht ohne eingesetzten Staubbehälter benutzen.  
Wechseln Sie den Staubbeutel vor Erreichen des maximalen Füllstandes, um eine optimale Saugleistung zu erreichen.
- Keine Streichhölzer, Glut oder brennende Zigaretten mit dem Staubsauger einsaugen.  
Den Staubsauger nicht in der Nähe von Öfen und anderen Wärmequellen benutzen.  
Durch Wärme können sich die Kunststoffteile des Gerätes verformen oder verfärben.
- Keine harten und scharfen Gegenstände mit dem Staubsauger einsaugen, ansonsten könnten die Geräteteile beschädigt werden. Nicht auf den Schlauch treten, keine schweren Gegenstände darauf stellen und die Ansaug- und Auslassöffnungen nicht blockieren.
- Schalten Sie den Staubsauger vor dem Ziehen des Netzsteckers immer am Gerät selbst aus.  
Ziehen Sie den Netzstecker von der Steckdose ab, bevor Sie die Staubkassette oder den Staubbehälter auswechseln.

Um Schäden am Gerät zu vermeiden, halten Sie den Netzstecker stets am Stecker selbst und nicht am Kabel fest.

- Dieses Gerät kann von Kindern ab 8 Jahren und Personen mit verminderten körperlichen, sensorischen oder geistigen Fähigkeiten oder einem Mangel an Erfahrung und Wissen nur bedient werden, wenn sie unter Aufsicht stehen oder eine Unterweisung zum sicheren Umgang mit dem Gerät erhalten haben und die damit verbundenen Gefahren verstehen. Kinder dürfen nicht mit dem Gerät spielen. Kinder dürfen das Gerät nur unter Aufsicht reinigen oder warten.
- Vor der Reinigung oder Wartung des Gerätes immer den Netzstecker von der Steckdose abziehen.
- Der Einsatz von Verlängerungskabeln wird nicht empfohlen.
- Falls der Staubsauger nicht störungsfrei arbeitet, schalten Sie das Gerät aus, ziehen Sie den Netzstecker und verständigen Sie einen zugelassenen Servicebetrieb.
- Zur Vermeidung von Gefahren muss ein beschädigtes Netzkabel vom Hersteller, einem Servicebetrieb oder einem entsprechend qualifizierten Fachmann ersetzt werden.
- Den Staubsauger zum Tragen nicht am Behältergriff halten. Tragen Sie das Gerät am Griff.
- Ziehen Sie bei Nichtgebrauch des Staubsaugers den Netzstecker von der Steckdose ab. Schalten Sie den Staubsauger vor dem Ziehen des Netzsteckers aus.

# Inhalt

---

## ZUSAMMENBAU DES STAUBSAUGERS

6

## BEDIENUNG DES STAUBSAUGERS

7

- 7 Netzkabel
- 7 An/aus-schalter
- 7 Saugkraftregulierung

## WERKZEUGE UND FILTER

9

- 9 Verwenden des Zusatzgerätes
- 12 Verwendung der Bodendüsen
- 12 Prüfen der Filteranzeige
- 13 Ändern des staubbeutel
- 13 Reinigung Eingangfilter
- 13 Reinigung Abzugsfilter
- 14 Wechsel der Batterie (Wahl)

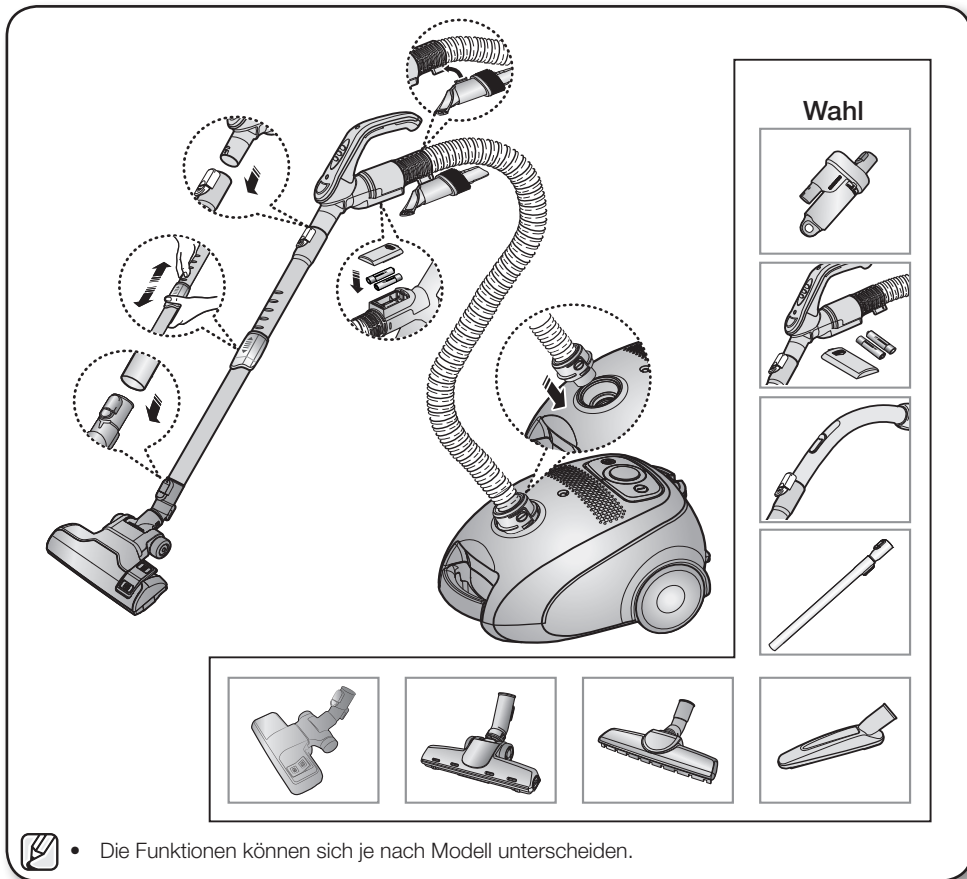
## STÖRUNGSBEHEBUNG

15

## PRODUKTBLATT

16

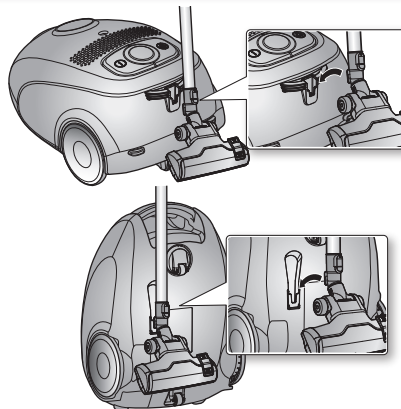
# Zusammenbau des Staubsaugers



- Die Funktionen können sich je nach Modell unterscheiden.



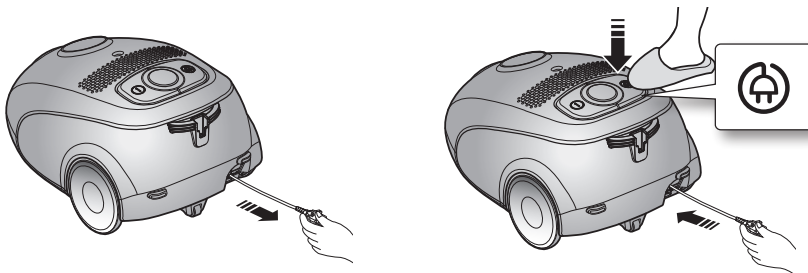
- Bei Nichtgebrauch kann die Bodendüse in der Parkschiene abgestellt werden.



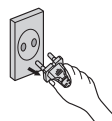


# Bedienung des Staubsaugers

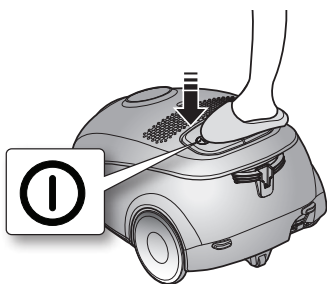
## NETZKABEL



- Den Netzstecker beim Abziehen immer am Stecker selbst und nicht am Kabel festhalten.



## AN/AUS-SCHALTER

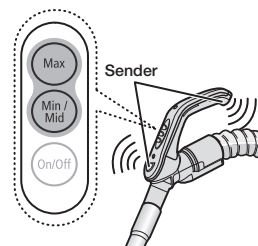


## SAUGKRAFTREGULIERUNG

### Remote-Steuerung Type (Wahl)

#### - AM HANDGRIFF

1. Staubsauger EIN/AUS  
Den Staubsauger durch Betätigung des Schalters ON/ OFF einschalten. Um den Staubsauger auszuschalten, den Schalter erneut betätigen.
2. Schalter MIN/MID  
Wenn Sie die Leistung des Staubsaugers reduzieren möchten (z.B. zum Saugen von Gardinen), den Schalter MIN/MID betätigen. Um danach den Staubsauger wieder mit der normalen Saugleistung zu bedienen, betätigen Sie erneut den Schalter MIN/MID.
3. Um den Staubsauger mit maximaler Saugleistung einzusetzen, den Schalter MAX betätigen.



#### GRIFFREGLER

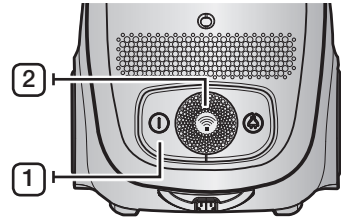
[Der Staubsauger wird über Infrarotsignale gesteuert.]

- **GERÄT**

Betätigen Sie die aus- Taste wiederholt, um den Staubsauger zu beginnen und zu stoppen (OFF → ON → OFF)



Falls die Fernbedienung am Griffregler nicht funktioniert, kann der Staubsauger über die Steuertasten am Gerätegehäuse bedient werden.

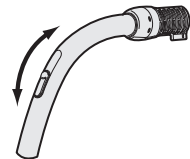


	Die AN/AUS-Taste läßt den Staubsauger laufen oder stoppt ihn
	Die IR-Leuchte zeigt den Empfangsteil des Gerätes für die Infrarotsignale des Griffreglers an.

### Körper-Steuerung Art (Wahl)

- **SCHLAUCH**

Um Saugen für lehrende Vorhänge zu verringern, ziehen kleine Woldecken und andere helle Gewebe, die Hahnluft bis die Bohrung geöffnet ist



- **GERÄT (NUR GROSSES MODELL)**

Um die Saugstärke einzustellen, schieben Sie den Saugkraftregler einfach nach rechts und links.

MIN = Für empfindliche Stoffe, z. B. Gardinen.

MAX = Für harte Böden und stark verschmutzte Auslegeware.

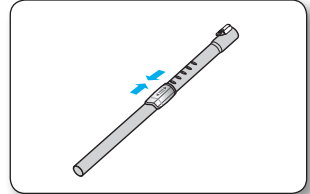


# Werkzeuge und Filter

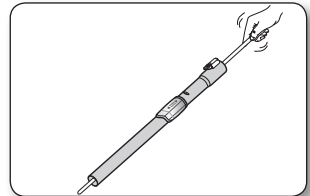
## VERWENDEN DES ZUSATZGERÄTES

### ROHR

- Des Teleskoprohr kann durch Schieben des Mittelstücks zur Längeneinstellung in der Mitte des Teleskoprohrs aus- und eingefahren werden.

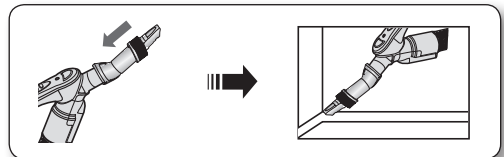


- Um das Teleskoprohr auf Verstopfungen zu überprüfen, nehmen Sie das Rohr ab und schieben Sie es zusammen. Auf diese Weise können Rückstände leichter entfernt werden.

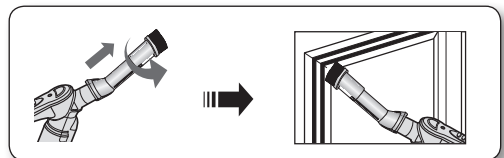


### ZUBEHÖR (Wahl)

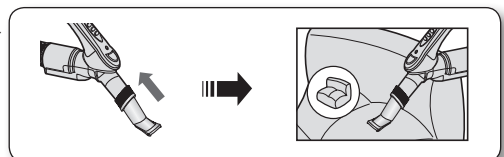
- Die Zubehörteile werden auf das Ende des Schlauchgriffs gesteckt.



- Ziehen Sie die Möbelbürste heraus und drehen Sie den Aufsatz in die richtige Position, um empfindliche Gegenstände abzusaugen.



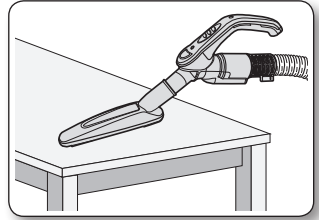
- Um die Polstermöbeldüse zu verwenden, setzen Sie die Düse in entgegengesetzter Richtung auf den Schlauchgriff.



## ZUBEHÖR (Wahl)

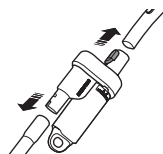
---

- Möbelbürste für Schreibtische, Möbel und Fußböden.

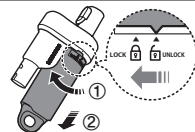


## REINIGUNG DES ZYKLONFILTERS (Option)

1. Entfernen Sie den Griff und das Rohr vom Zyklonfilter.



2. Drehen Sie den Staubbehälter gegen den Uhrzeigersinn und ziehen Sie ihn heraus.



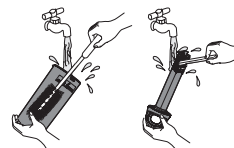
3. Nach dem Drehen in die Entriegelungsrichtung werfen Sie den Staub in den Abfall.



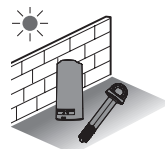
4. Reinigen Sie das Gehäuse des Zyklonfilters.



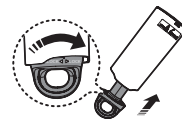
5. Reinigen Sie den Staubbehälter und das Gitter mit Wasser.



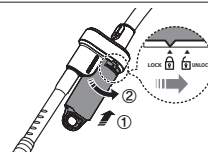
6. Lassen Sie den Staubbehälter und das Gehäuse im Schatten vollständig trocknen.



7. Setzen Sie den Staubbehälter und das Gitter ein.



8. Setzen Sie den Griff und das Rohr vom Zyklonfilter ein.



ACHTUNG

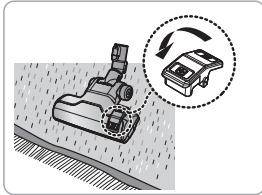
Der Zyklonfilter muss beim Saugen unbedingt benutzt werden.

# Werkzeuge und Filter

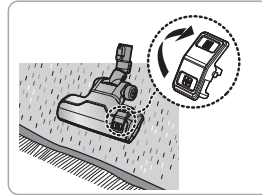
## VERWENDUNG DER BODENDÜSEN

### Zweifach-Bürste (Wahl)

- Stellen Sie den Hebel je nach Bodenbelag um.

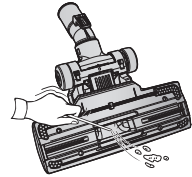


Auslegeware reinigen



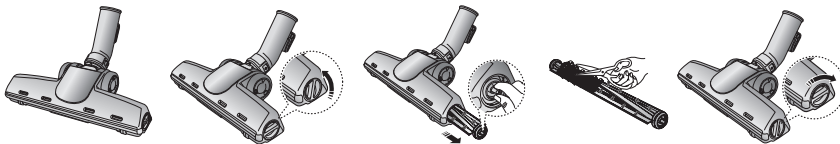
Boden reinigen

- Entfernen Sie ggf. alle Verstopfungen im Einlass.



### Haustierbürste (Wahl)

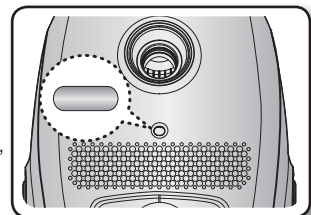
Bessere Aufnahme von Tierhaaren und Fasern von Teppichen. Durch häufiges Saugen von Haaren und Tierfell kann es passieren, dass die Drehgeschwindigkeit der Bürste wegen der in der Lauftrommel eingefangenen Rückstände zurückgeht. Säubern Sie in diesem Fall vorsichtig die Lauftrommel.



## PRÜFEN DER FILTERANZEIGE

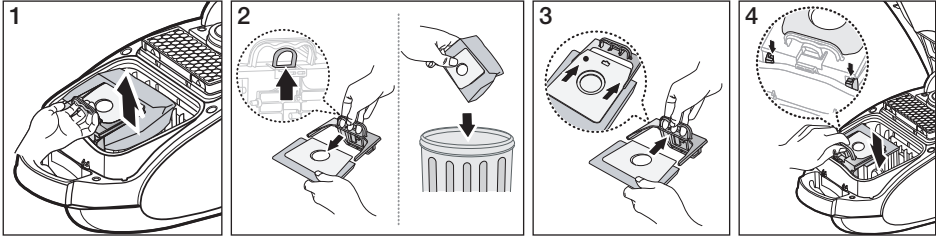
Wenn die Anzeige "Filter Check" beim Saugen rot aufleuchtet, ist der Staubbeutel auszuwechseln.

- ★ Wenn die Anzeige "Filter Check" auch nach dem Auswechseln des Staubsaugerbeutels weiterhin rot aufleuchtet, schalten Sie den Staubsauger bitte aus um nachzuprüfen, ob Düse, Schlauch, Saugrohr oder An-/ Absaugfilter verstopft sind.



# Werkzeuge und Filter

## ÄNDERN DES STAUBBEUTELS



- Staubbeutel erhalten Sie im Geschäft, in dem Sie diesen Staubsauger gekauft haben. Es können entweder Micro-Beutel oder Papierbeutel eingesetzt werden (Micro-bag:VP-78M, Paper-bag:VP-77)

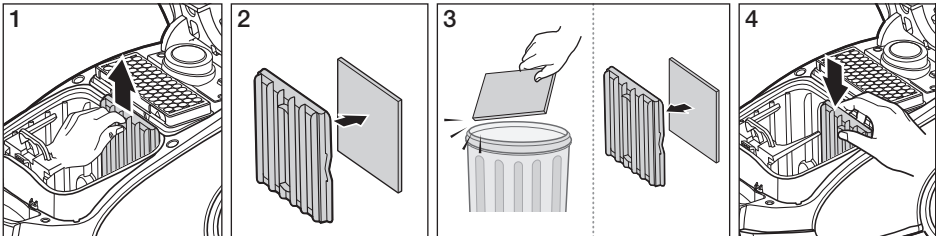
### WAHLWEISE FREIGESTELLT

- Für Tuchbeutel

Nachdem Sie wenn der Tuchbeutel vom Staub voll ist, säubern Sie den Tuchbeutel und benutzen Sie ihn wieder verwendet haben

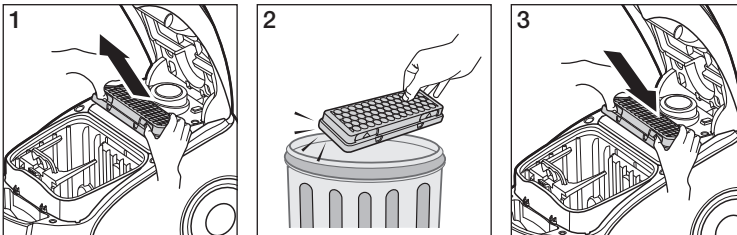


## REINIGUNG EINGANGSFILTER



- Werfen Sie nicht weg den Filter

## REINIGUNG ABZUGSFILTER



- Neue Filter erhalten Sie von Ihrem örtlichen Samsung-Servicepartner.

## WECHSEL DER BATTERIE (WAHL)

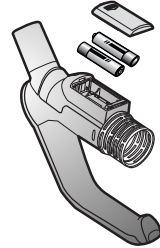
---



1. Wenn die Infrarotsteuerung nicht funktioniert, tauschen Sie die Batterien aus. Falls das Problem weiter besteht, kontaktieren Sie bitte den zuständigen Servicepartner.
2. Verwenden Sie zwei Batterien der Größe AA.



1. Die Batterien niemals auseinander nehmen oder aufladen.
2. Die Batterien niemals erhitzen oder ins Feuer schmeißen.
3. Vertauschen Sie nicht die (+), (-)-Pole.
4. Entsorgen Sie die Batterien ordnungsgemäß.



2 Stk. Batterien, Typ AA





# Störungsbehebung

---

STÖRUNG	LÖSUNG
Der Motor läuft nicht.	<ul style="list-style-type: none"><li>• Überprüfen Sie Kabel, Stecker und Steckdose.</li><li>• Gerät abkühlen lassen.</li></ul>
Die Saugleistung verringert sich allmählich.	<ul style="list-style-type: none"><li>• Beseitigen Sie mögliche Verstopfungen.</li></ul>
Das Kabel wird nicht ganz aufgerollt.	<ul style="list-style-type: none"><li>• Das Kabel 2 bis 3 m herausziehen und das Kabel aufrollen.</li></ul>
Der Staubsauger saugt keinen Schmutz auf.	<ul style="list-style-type: none"><li>• Den Schlauch überprüfen und ggf. ersetzen.</li></ul>
Niedrige oder abnehmende Saugleistung	<ul style="list-style-type: none"><li>• Bitte die Filter überprüfen und ggf. reinigen, wie in den Anleitungen beschrieben.</li></ul>

Dieser staubsauger erfüllt die nachfolgenden  
Richtlinien:emV-Richtlinie:2004/108/EEC  
Sicherheitsrichtlinie Niederspannung:2006/95/EC

# Produktblatt

---

[Deutsch]

Gemäß der delegierten Verordnung (EU) Nr. 665/2013 und 666/2013

<b>A</b>	Lieferant	Samsung Electronics., Co. Ltd			
<b>B</b>	Modell	VCJG07RV	VCJG07SV	VCJG05TV	VCJG05TH
<b>C</b>	Energiesparklasse	A		A <sup>+</sup>	
<b>D</b>	Jährlicher Energieverbrauch (kWh/Jhr)	28,0		22,0	
<b>E</b>	Leistungsklasse Staubsauger für Teppichböden	C		C	
<b>F</b>	Leistungsklasse Staubsauger für Hartböden	A		A	
<b>G</b>	Staubemissionsklasse	A		A	
<b>H</b>	Lärmpegel (dBA)	76		76	
<b>I</b>	Bemessleistung (W)	700		500	
<b>J</b>	Typ	Staubsauger zum allgemeinen Gebrauch			

- 1) Jährlicher Energieverbrauch (kWh pro Jahr) basierend auf 50 Reinigungsvorgängen. Der jährliche Energieverbrauch hängt von der Nutzungsweise des Gerätes ab.**
- 2) Die Messung des Stromverbrauchs und der Leistung erfolgt auf Grundlage der in EN 60312 - 1 und EN 60704 beschriebenen Methoden.**

# Notizen

---

**SAMSUNG**



# Aspirateur

## Guide de l'utilisateur

- \* Avant d'utiliser cet appareil, lire attentivement les instructions ci-dessous.
- \* A n'utiliser qu'en intérieur

Français

imagine the possibilities

Merci d'avoir effectué l'achat d'un produit Samsung.

**SAMSUNG**

# Informations de sécurité

---

## INFORMATIONS DE SÉCURITÉ

---



- Avant d'utiliser votre appareil, veuillez lire attentivement ce guide, et le conserver comme référence.



- Les instructions d'utilisation concernent plusieurs modèles, les caractéristiques de votre aspirateur peuvent varier légèrement de celles décrites dans ce guide.

## SYMBOLES ATTENTION/AVERTISSEMENT UTILISÉS

	Indique qu'il existe un danger de mort ou de blessure grave.
	Indique qu'il existe un risque de blessure à la personne ou de dommage matériel.

## AUTRES SYMBOLES UTILISÉS

	Représente une action que vous ne devez PAS faire.
	Représente une information que vous devez suivre.
	Indique que vous devez débrancher l'appareil de la prise murale.

## MESURES IMPORTANTES DE PROTECTION

---

- Lisez attentivement toutes les instructions. Avant la mise en route, assurez-vous que la tension électrique fournie est identique à celle indiquée sur la plaque signalétique située sous l'aspirateur.
- **AVERTISSEMENT** : N'utilisez pas l'aspirateur sur un tapis ou un sol mouillé.  
N'utilisez pas cet appareil pour aspirer de l'eau.
- Une étroite surveillance est requise si cet appareil est utilisé par, ou à proximité d'un enfant. N'autorisez pas l'utilisation de l'aspirateur comme un jouet. N'autorisez à aucun moment le fonctionnement de l'aspirateur sans surveillance. Utilisez cet aspirateur uniquement pour la fonction pour laquelle il a été prévu par ces instructions.
- N'utilisez pas l'aspirateur sans sac à poussière. Remplacez le sac à poussière avant qu'il ne soit plein afin de garantir la plus grande efficacité.
- N'utilisez pas l'aspirateur pour ramasser des allumettes, des cendres chaudes ou des mégots de cigarettes. Maintenez l'aspirateur à distance des radiateurs ou autres sources de chaleur. La chaleur peut déformer et décolorer les pièces en matière plastique de l'unité.
- Evitez de ramasser des objets durs et pointus avec l'aspirateur, ils pourraient endommager les pièces de l'aspirateur. Ne marchez pas sur le tuyau. Ne placez pas de poids sur le tuyau. N'obturez pas l'aspiration ni l'orifice de sortie.
- Mettez l'aspirateur hors tension, au niveau du corps de l'aspirateur, avant de débrancher la prise d'alimentation électrique. Débranchez la prise de l'alimentation avant de changer le sac ou le bac à poussières. Pour éviter l'endommagement, enlevez la prise de l'alimentation en saisissant la prise elle-même, et non pas en tirant la corde.

- Cet appareil n'est pas destiné à être utilisé par des enfants de moins de 8 ans ou des personnes ayant des capacités physiques, sensorielles ou mentales réduites, ou un manque d'expérience et de connaissances, à moins qu'elles ne soient surveillées ou qu'elles aient reçu les instructions nécessaires concernant l'utilisation de cet appareil de la part d'une personne responsable, et ce, pour leur propre sécurité.  
Les enfants ne doivent pas jouer avec l'appareil. Le nettoyage et la maintenance de l'appareil ne doivent pas être effectués par des enfants sans surveillance.
- La prise murale doit être débranchée avant de nettoyer ou d'entretenir l'appareil.
- L'utilisation d'une rallonge électrique n'est pas recommandée.
- Si votre aspirateur ne fonctionne pas correctement, débranchez-le de la prise murale et contactez un technicien agréé.
- Si le câble d'alimentation est endommagé, il doit être remplacé par le fabricant, afin d'éviter tout danger.
- Ne transportez pas l'aspirateur en le tenant par le tuyau. Utilisez la poignée sur le corps de l'aspirateur.
- Débranchez l'aspirateur lorsqu'il n'est pas utilisé. Eteignez l'aspirateur avant de le débrancher.
- Protection de l'environnement : Prenez soin de déposer l'emballage de votre appareil dans un centre de recyclage de type point vert.



# Sommaire

---

## **MONTAGE DE L'ASPIRATEUR**

6

## **UTILISATION DE L'ASPIRATEUR**

7

- 7 Cordon d'alimentation
- 7 Mise en marche / arrêt
- 7 Variateur de puissance

## **ENTRETIEN DES ACCESSOIRES ET DU FILTRE**

9

- 9 Utilisation des accessoires
- 12 Entretien des accessoires
- 12 Voyant de saturation du sac
- 13 Remplacement du sac à poussière
- 13 Nettoyage du filtre d'aspiration
- 13 Nettoyage du filtre de sortie
- 14 Changement des piles (en option)

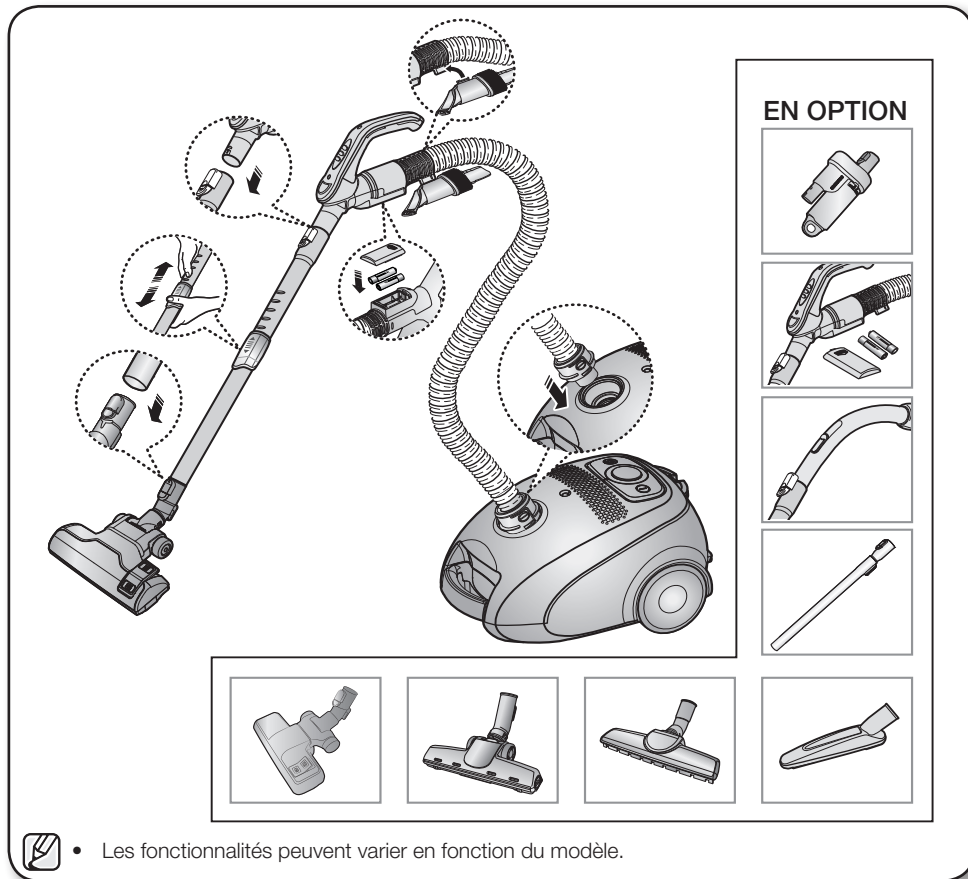
## **RÉSOLUTION DES PROBLÈMES**

15

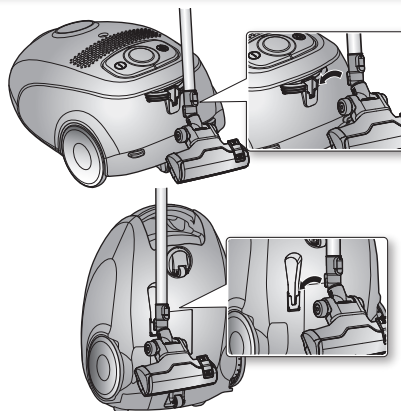
## **FICHE PRODUIT**

16

# Montage de l'aspirateur

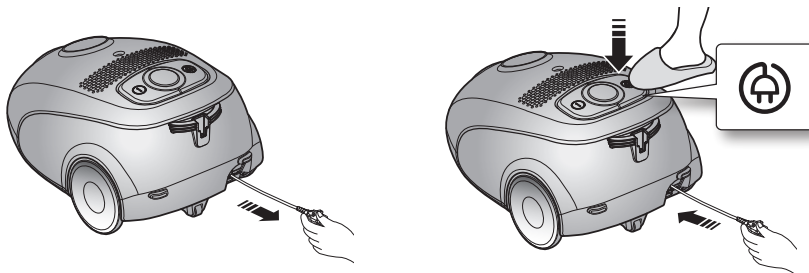


- ★ • Pour le rangement, placez la tête d'aspiration sur l'appareil.

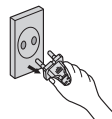


# Utilisation de l'aspirateur

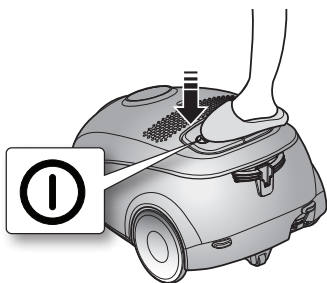
## CORDON D'ALIMENTATION



- Pour débrancher le cordon de la prise murale, tirez par la prise et non par le cordon.



## MISE EN MARCHÉ / ARRÊT

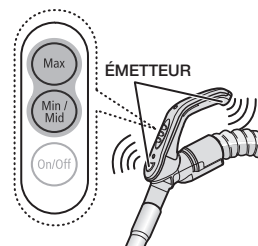


## VARIATEUR DE PUISSANCE

### Modèle télécommandé (En option)

#### - TÉLÉCOMMANDE

1. Interrupteur marche/arrêt  
Appuyez sur le bouton ON/OFF pour mettre en marche l'aspirateur. Appuyez de nouveau sur ce bouton pour arrêter l'aspirateur.
2. Variateur de puissance  
Appuyez sur le bouton MIN/MID pour utiliser l'aspirateur avec une puissance d'aspiration réduite (pour nettoyer les rideaux, etc). Appuyez de nouveau sur ce bouton pour revenir en mode normal.
3. Puissance maximum  
Appuyez sur le bouton MAX pour utiliser l'aspirateur avec une puissance d'aspiration maximum



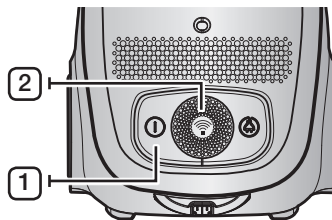
COMMANDE SITUÉE SUR LA POIGNÉE  
[L'aspirateur est commandé à l'aide de signaux infrarouges.]

- **CORPS DE L'APPAREIL**

Appuyez sur le bouton ON/OFF pour mettre en marche l'aspirateur et appuyez de nouveau pour l'arrêter (OFF → ON → OFF)



Si la commande à distance située sur la poignée ne fonctionne pas, l'aspirateur peut être actionné à l'aide du bouton de commande (ON/OFF) qui se trouve sur le corps de l'appareil.

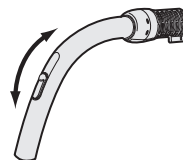


	Le bouton ON/OFF permet de mettre en marche et d'arrêter l'appareil.
	Le voyant infrarouge indique l'endroit sur le corps de l'appareil qui reçoit le signal infrarouge de la commande à distance située sur la poignée.

**Type commande sur le corps de l'appareil (En option)**

- **RÉGULATEUR DE DÉBIT D'AIR**

Pour réduire la puissance d'aspiration pour les rideaux suspendus, les petits tapis, et les autres matières légères, ouvrez le cache de l'orifice jusqu'à ce que l'orifice soit ouvert.



- **CORPS DE L'APPAREIL**

Pour régler la puissance d'aspiration, faites glisser le bouton de contrôle situé sur le corps de l'appareil, de gauche à droite.

MIN = Idéal pour des tissus délicats, tels que les voilages.

MAX = Idéal pour les sols durs et les tapis très sales.

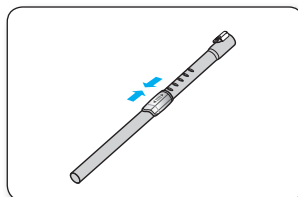


# Entretien des accessoires et du filtre

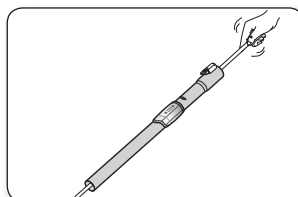
## UTILISATION DES ACCESSOIRES

### Tube télescopique

- Réglez la longueur du tube télescopique en faisant coulisser en avant ou en arrière le bouton de réglage de la longueur situé au centre du tuyau télescopique.

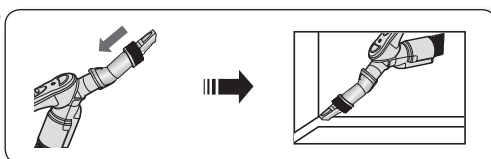


- Pour vérifier la présence de bouchages, séparez le tube télescopique du tuyau et réglez-le au plus court. Ceci vous permettra de retirer plus facilement les déchets qui bouchent le tube.

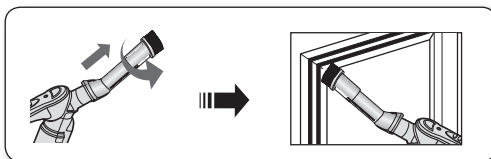


### Accessoires (En option)

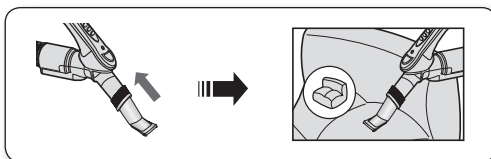
- Emboîtez à fond l'accessoire à l'extrémité de la poignée du tuyau



- Tirez et tournez la brosse pour aspirer les zones délicates.



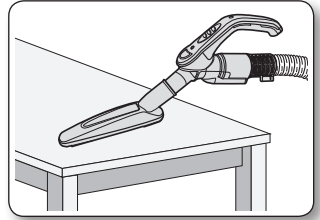
- Pour utiliser le suceur, poussez l'accessoire à l'extrémité de la poignée du tuyau dans la direction opposée.



## Accessoires (En option)

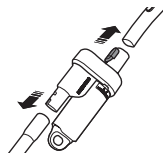
---

- Brosse à meubles pour bureaux, meubles et sols.

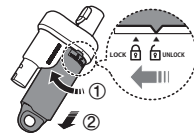


## NETTOYAGE DU FILTRE CYCLONE (en option)

1. Relâchez la poignée et le tube du filtre cyclone.



2. Tournez le collecteur de poussière dans le sens inverse des aiguilles d'une montre et retirez-le.



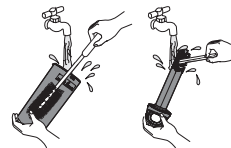
3. Veuillez vider le collecteur de poussière dans une poubelle après l'avoir déverrouillé.



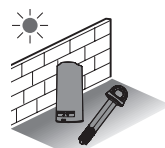
4. Nettoyez le corps du filtre cyclone.



5. Nettoyez le collecteur de poussière et la grille avec de l'eau.



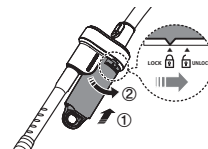
6. Laissez-les complètement sécher à l'abri du soleil.



7. Installez le collecteur de poussière et la grille.



8. Installez la poignée et le tube du filtre cyclone.



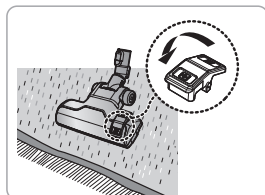
Le filtre cyclone doit être utilisé lors du nettoyage.

# Entretien des accessoires et du filtre

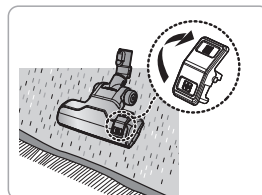
## ENTRETIEN DES ACCESSOIRES

### 2Way Brush (En option)

- Réglez le levier de l'orifice d'aspiration selon le type de surface du sol.

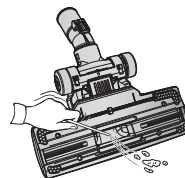


nettoyage d'un tapis ou d'une moquette



nettoyage d'un sol dur

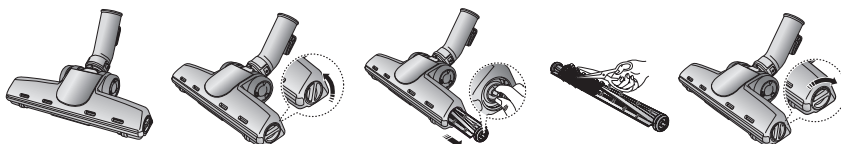
- Retirez complètement les déchets obturant éventuellement l'orifice d'aspiration.



### Brosse turbo (En option)

Pour un ramassage optimisé des poils d'animaux et des fibres sur les tapis et moquettes.

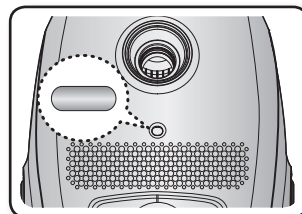
Aspirer fréquemment des poils d'animaux domestiques peut ralentir la rotation en raison des matières qui s'emmêlent autour du tambour. Dans ce cas, nettoyez le tambour avec précaution.



## VOYANT DE SATURATION DU SAC

Si l'indicateur de changement devient rouge lors de l'utilisation de l'aspirateur, il est nécessaire de procéder au remplacement du sac à poussière.

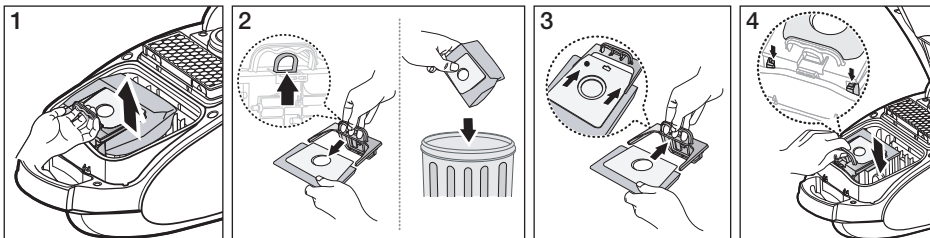
- ★ Si l'indicateur reste rouge même après le changement du sac, éteignez l'aspirateur et vérifiez que le tuyau, le tube, la brosse ou le filtre d'entrée/de sortie ne sont pas obstrués.






# Entretien des accessoires et du filtre

## REPLACEMENT DU SAC À POUSSIÈRE

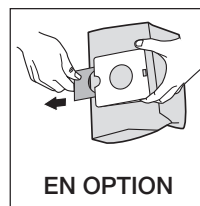


 Vous pouvez vous procurer des sacs à poussières chez votre revendeur habituel. Vous pouvez utiliser au choix des sacs tissus (Microfibres:VP-78M, Sac en papier:VP-77)

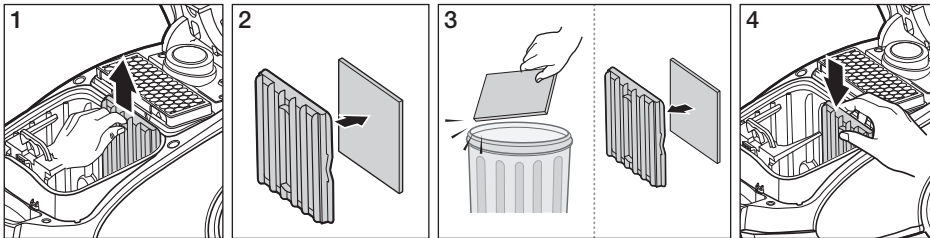
### EN OPTION

Pour les sacs en tissu

Après utilisation, si le sac à poussière est plein, nettoyez le sac en tissu et réutilisez-le.

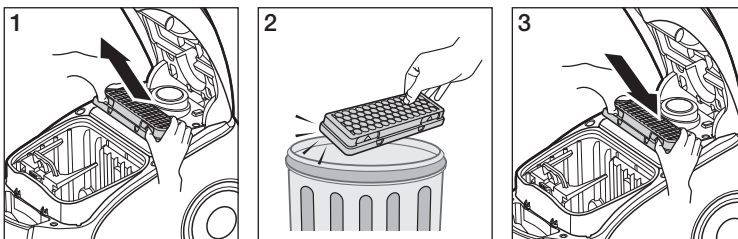


## NETTOYAGE DU FILTRE D'ASPIRATION



 Ne jetez pas le filtre.

## NETTOYAGE DU FILTRE DE SORTIE



 Vous pouvez vous procurer des filtres de rechange auprès de votre revendeur Samsung.

## CHANGEMENT DES PILES (EN OPTION)

---

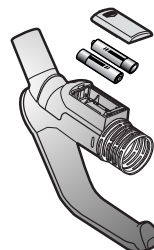


1. Si l'aspirateur ne fonctionne pas, remplacez les piles. Si le problème persiste, contactez notre revendeur.
2. Deux piles de type AA sont nécessaires.



AVERTISSEMENT

1. Ne démontez pas ou ne rechargez pas les piles.
2. N'approchez pas les piles de sources incandescentes.
3. Respectez les polarités (+) et (-).
4. Placez les piles correctement..



Type de piles : AA



# Résolution des problèmes

PROBLÈME	SOLUTION
<b>Le moteur ne démarre pas.</b>	<ul style="list-style-type: none"><li>• Contrôlez le câble, la fiche et la prise murale.</li><li>• Laissez refroidir.</li></ul>
<b>La puissance d'aspiration Diminue progressivement.</b>	<ul style="list-style-type: none"><li>• Contrôlez la présence d'un bourrage et retirez-le.</li></ul>
<b>Le cordon ne s'enroule pas complètement.</b>	<ul style="list-style-type: none"><li>• Déroulez le cordon sur 2 ou 3 mètres et appuyez sur le bouton d'enroulement du cordon</li></ul>
<b>L'aspirateur n'aspire pas la poussière.</b>	<ul style="list-style-type: none"><li>• Contrôlez le tuyau et remplacez-le si nécessaire.</li></ul>
<b>Puissance d'aspiration faible ou s'affaiblissant</b>	<ul style="list-style-type: none"><li>• Veuillez contrôler le filtre et, si nécessaire, le nettoyer comme illustré dans les instructions.</li></ul>

Cet aspirateur est conforme aux dispositions suivantes.

Directive EMC : 2004/108/EEC

Directives sur la sécurité basse tension : 2006/95/EC

# Fiche produit

---

[Français]

Conformément aux Règlements de la Commission (UE) N° 665/2013 et N° 666/2013

<b>A</b>	Fabricant	Samsung Electronics., Co. Ltd			
<b>B</b>	Modèle	VCJG07RV	VCJG07SV	VCJG05TV	VCJG05TH
<b>C</b>	Classe d'efficacité énergétique	A		A <sup>+</sup>	
<b>D</b>	Consommation annuelle d'énergie (kWh/an)	28,0		22,0	
<b>E</b>	Classe de performance de nettoyage sur moquettes	C		C	
<b>F</b>	Classe de performance de nettoyage sur sols durs	A		A	
<b>G</b>	Classe d'émission de poussière	A		A	
<b>H</b>	Niveau sonore (dBA)	76		76	
<b>I</b>	Puissance d'entrée nominale (W)	700		500	
<b>J</b>	Type	Aspirateur standard			

- 1) Consommation électrique annuelle indicative (kWh par an), basée sur 50 tâches de nettoyage. La consommation électrique annuelle réelle dépendra de la manière dont l'appareil est utilisé.**
- 2) Mesures de la consommation électrique et des performances avec les méthodes exposées dans les normes EN 60312 - 1 et EN 60704.**

# Mémo

---

**SAMSUNG**

VCJG\*\*\*\* SERIES



# Aspirapolvere manuale dell'utente

- \* Prima di utilizzare questo prodotto, leggere attentamente le istruzioni.
- \* Solo per uso interno.

Italiano

imagine the possibilities

Grazie per avere acquistato un prodotto Samsung.

**SAMSUNG**

# Informazioni sulla sicurezza

---

## INFORMAZIONI SULLA SICUREZZA

---



- Prima di utilizzare il prodotto, leggere attentamente questo manuale e conservarlo per future consultazioni.



- Dal momento che queste istruzioni coprono diversi modelli di prodotto, le caratteristiche dell'aspirapolvere acquistato potrebbero differire leggermente da quanto descritto in questo manuale.

## SIMBOLI DI AVVERTENZA/ATTENZIONE UTILIZZATI

	Indica il possibile rischio di lesioni gravi perfino mortali.
	Indica il possibile rischio di lesioni personali o danni materiali.

## ALTRI SIMBOLI UTILIZZATI

	Rappresenta un'azione che NON SI DEVE intraprendere.
	Rappresentazione una indicazione che si deve seguire.
	Indica di scollegare la spina di alimentazione dalla presa.



## PRECAUZIONI IMPORTANTI

---

- Leggere attentamente tutte le istruzioni.  
Prima di accendere il prodotto, accertarsi che le specifiche elettriche dell'abitazione siano uguali a quelle indicate sull'etichetta posta sul fondo dell'aspirapolvere.
- **ATTENZIONE:** Non utilizzare l'aspirapolvere per pulire pavimenti o tappeti bagnati.  
Non utilizzarlo per aspirare acqua.
- Quando si utilizza qualsiasi elettrodomestico in presenza di bambini è necessario prestare la massima attenzione.  
Non consentire l'uso del prodotto come giocattolo.  
Non lasciare mai l'aspirapolvere in funzione senza sorveglianza.  
Usare l'aspirapolvere solo per lo scopo per il quale è stato progettato come descritto in queste istruzioni.
- Non utilizzare l'aspirapolvere senza il sacchetto della polvere.  
Per garantire la massima efficacia di aspirazione, sostituire il sacchetto della polvere prima che sia completamente pieno.
- Non utilizzare l'aspirapolvere per aspirare fiammiferi, ceneri accese o mozziconi di sigaretta.  
Tenere l'aspirapolvere lontano da stufe o altre fonti di calore.  
Il calore può deformare e scolorire le parti in plastica del prodotto.
- Evitare di aspirare oggetti appuntiti e rigidi poiché potrebbero danneggiare i componenti dell'aspirapolvere.  
Non salire con i piedi sul tubo. Non appoggiare pesi sul tubo.  
Non bloccare l'aspirazione o lo scarico dell'aria.
- Prima di scollegare la spina del cavo di alimentazione dalla presa a muro, spegnere l'aspirapolvere.  
Scollegare la spina dalla presa elettrica prima di cambiare il sacco o svuotare la vaschetta di raccolta polvere.  
Per evitare danni al prodotto, scollegare il prodotto dalla presa elettrica afferrando la spina e non tirando il cavo di alimentazione.

- Questo apparecchio può essere utilizzato da bambini di età superiore agli 8 anni e da persone con handicap fisici, sensoriali o mentali o senza esperienza o conoscenza del prodotto solo sotto la supervisione di una persona responsabile o nel caso in cui abbiano ricevuto informazioni specifiche sull'uso sicuro dell'apparecchio e ne abbiano compreso i rischi ad esso associati.

I bambini non devono giocare con l'apparecchio. La pulizia e la manutenzione dell'apparecchio non devono essere eseguite da bambini senza la supervisione di un adulto responsabile.

- Prima di procedere alla pulizia o alla manutenzione del prodotto, estrarre la spina dalla presa a muro.
- L'uso di una prolunga elettrica è sconsigliato.
- Se l'aspirapolvere non funziona correttamente, spegnerlo e consultare un tecnico dell'assistenza autorizzato.
- Se il cavo di alimentazione è danneggiato, richiederne la sostituzione al produttore, a un tecnico dell'assistenza o un tecnico specializzato al fine di evitare potenziali pericoli.
- Non trasportare l'aspirapolvere afferrandolo per il tubo. Per spostare il prodotto afferrarlo per l'apposita maniglia.
- Quando non si usa il prodotto scollegare la spina dalla presa. Spegnerlo prima di scollegare la spina dalla presa.

# Indice

---

## **MONTAGGIO DELL'ASPIRAPOLVERE**

6

## **FUNZIONAMENTO DELL'ASPIRAPOLVERE**

7

- 7 cavo di alimentazione
- 7 Interruttore on/off
- 7 controllo della potenza

## **MANUTENZIONE STRUMENTI E FILTRO**

9

- 9 uso degli accessori
- 12 manutenzione strumenti per pavimenti
- 12 verificare la spia del filtro
- 13 sostituzione del sacchetto della polvere
- 13 pulizia del filtro di ingresso
- 13 pulizia del filtro di uscita
- 14 sostituzione della batteria (opzionale)

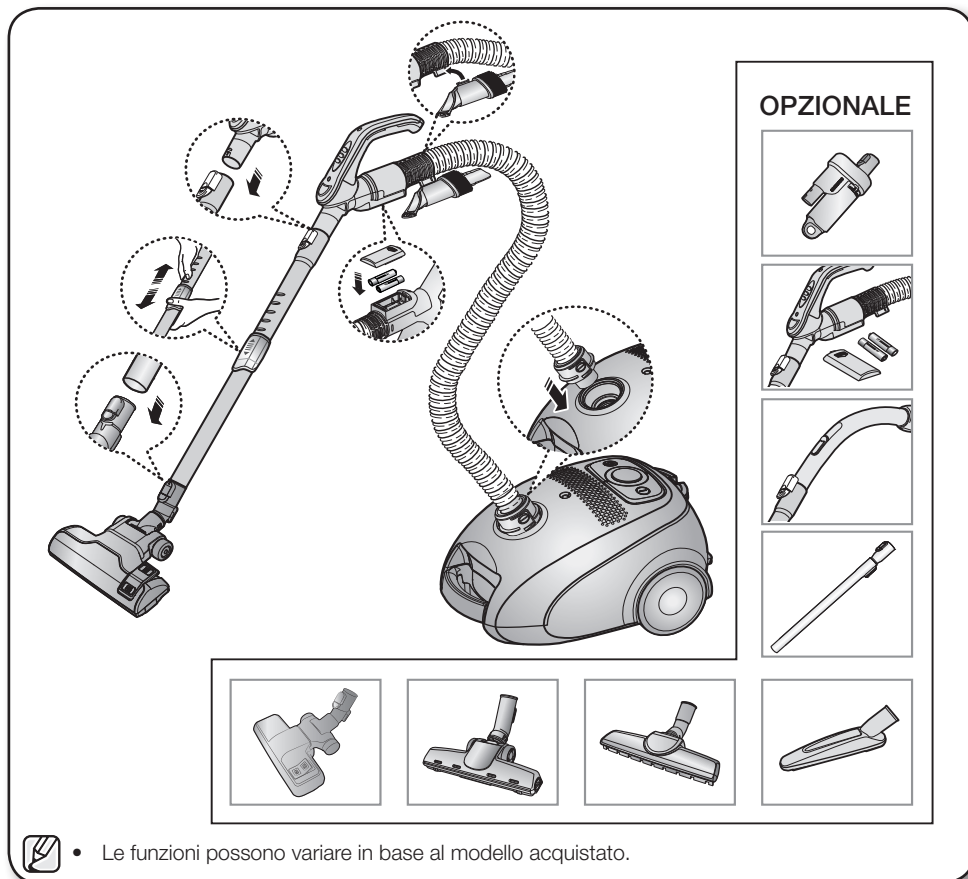
## **RISOLUZIONE DEI PROBLEMI**

15

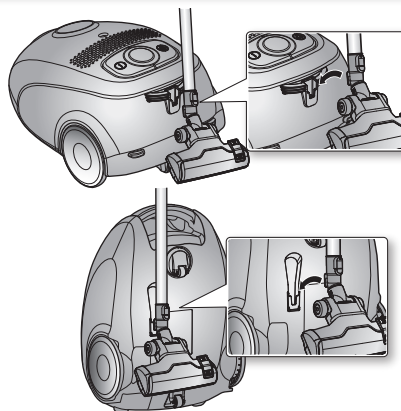
## **SCHEDA PRODOTTO**

16

# Montaggio dell'aspirapolvere

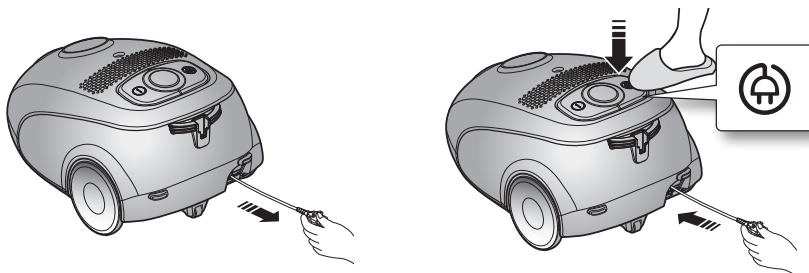


- ★ • Per riporre il prodotto, appoggiare il tubo con la spazzola a terra.

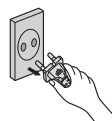


# Funzionamento dell'aspirapolvere

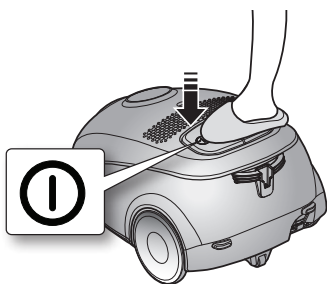
## CAVO DI ALIMENTAZIONE



- Nell'estrarre il cavo di alimentazione, afferrare il cavo per la presa e non per il cavo.



## INTERRUTTORE ON/OFF

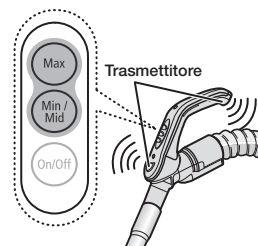


## CONTROLLO DELLA POTENZA

### Tipo telecomando (OPZIONALE)

#### - TUBO

1. Aspirapolvere ON/OFF  
Premere il tasto ON/OFF per accendere/spegnere l'aspirapolvere.  
Premerlo di nuovo per arrestare l'aspirapolvere.
2. Aspirapolvere MIN/MID  
Premere il pulsante MIN/MID per utilizzare l'aspirapolvere al livello di potenza più basso (per la pulizia di tende, ecc).  
Premerlo di nuovo per utilizzare l'aspirapolvere a una potenza media (MID).
3. Uso dell'aspirapolvere alla potenza massima (MAX)  
Premere il pulsante MAX per utilizzare l'aspirapolvere alla massima potenza.



### REGOLAZIONE SUL MANICO

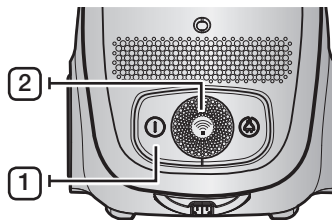
[L'aspirapolvere è controllato attraverso segnali a infrarossi.]

- **TELAIO**

Premere il pulsante ON/OFF ripetutamente per attivare o arrestare l'aspirapolvere.  
(OFF → ON → OFF)



Se i controlli sull'impugnatura non funzionano, controllare l'aspirapolvere mediante il pulsante ON/OFF posto sull'unità.

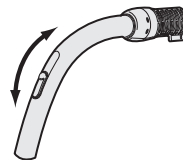


	Il tasto ON/OFF attiva e disattiva l'aspirapolvere.
	La luce a INFRAROSSI indica la parte che riceve il segnale a infrarossi dai controlli sull'impugnatura.

**Tipo con regolazione sul telaio (OPZIONALE)**

- **TUBO**

Al fine di ridurre la potenza di aspirazione per la pulizia di tende, tappetini e altri tessuti leggeri, aprire completamente il tappo dell'aria

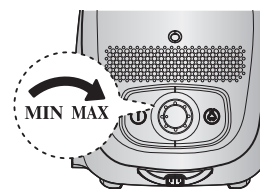


- **TELAIO (SOLO TIPO VOLUME)**

Far scorrere il pulsante di controllo della potenza verso destra o sinistra, a seconda della potenza di aspirazione desiderata.

MIN = Per tessuti delicati, per esempio tende traforate.

MAX = Per pavimenti resistenti e tappeti pesanti.

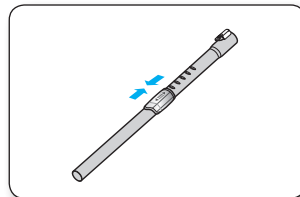


# manutenzione strumenti e filtro

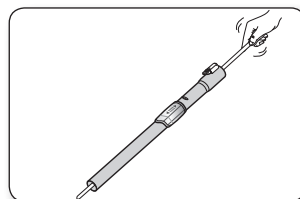
## USO DEGLI ACCESSORI

### Tubo

- Regolare la lunghezza del tubo telescopico facendo scorrere in avanti e indietro il tasto al centro.

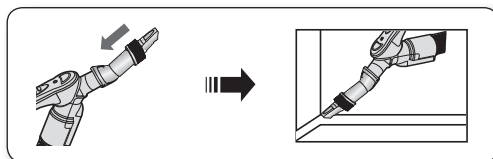


- Per controllare la presenza di eventuali ostruzioni, separare il tubo telescopico. Ciò consente di rimuovere più facilmente eventuali ostruzioni.

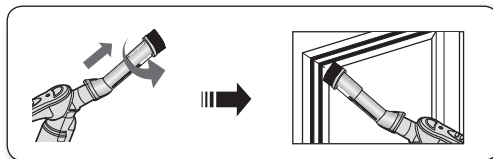


### Accessori (opzionali)

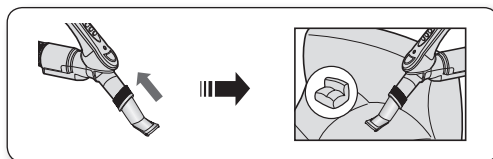
- Inserire l'accessorio sulla bocchetta dell'impugnatura.



- Tirarlo verso l'alto e ruotare la spazzola per pulire superfici delicate.



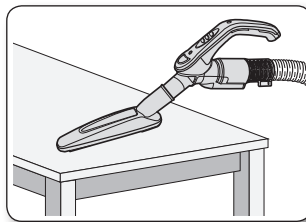
- Per utilizzare l'accessorio per la pulizia di divani e tappezzeria, inserirlo sulla bocchetta dell'impugnatura nella direzione opposta.



## Accessori (opzionali)

---

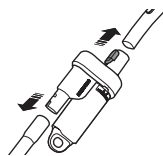
- Spazzola per scrivanie, mobili e pavimenti.



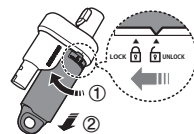


## Pulizia del filtro ciclonico (Opzionale)

1. Rimuovere la maniglia e il tubo dal filtro ciclonico.



2. Ruotare la vaschetta di raccolta polvere in senso antiorario ed estrarla.



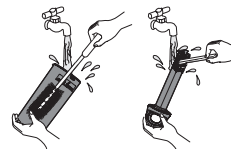
3. Svuotare la polvere nella spazzatura dopo aver girato nella direzione di sblocco.



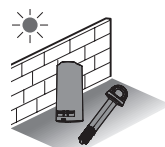
4. Pulire il corpo del filtro ciclonico.



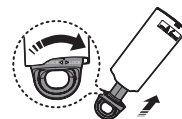
5. Pulire la vaschetta di raccolta polvere e la griglia con acqua.



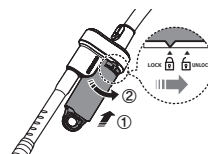
6. Lasciare all'ombra la vaschetta di raccolta polvere e la griglia fino a quando non sono completamente asciutti.



7. Montare la vaschetta di raccolta polvere e la griglia.



8. Installare la maniglia e il tubo sul filtro ciclonico.



AVVERTENZA

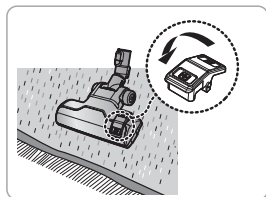
Durante la pulizia è necessario utilizzare il filtro ciclonico.

# manutenzione strumenti e filtro

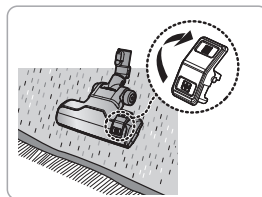
## MANUTENZIONE STRUMENTI PER PAVIMENTI

### Spazzola a due vie

- Regolare la leva di ingresso in base al tipo di pavimento.

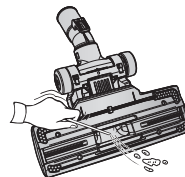


Pulizia tappeti



Pulizia pavimenti

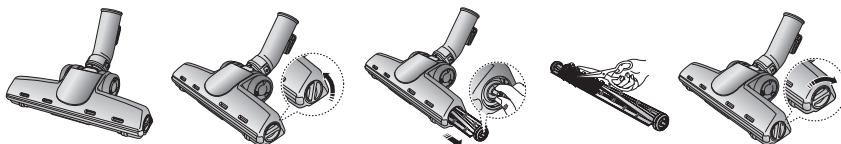
- Se l'ingresso è ostruito, rimuovere la sporcizia accumulata.



### Spazzola per peli animali (Opzionale)

Per una migliore rimozione di peli di animali e fibre sui tappeti.

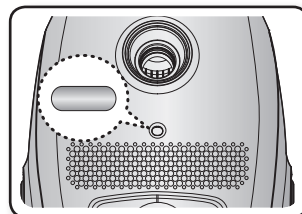
La frequente aspirazione di capelli e peli di animali può provocare il blocco della rotazione a causa dell'intrappolamento dei peli attorno al tamburo. In questo caso, pulire accuratamente il tamburo.



## VERIFICARE LA SPIA DEL FILTRO

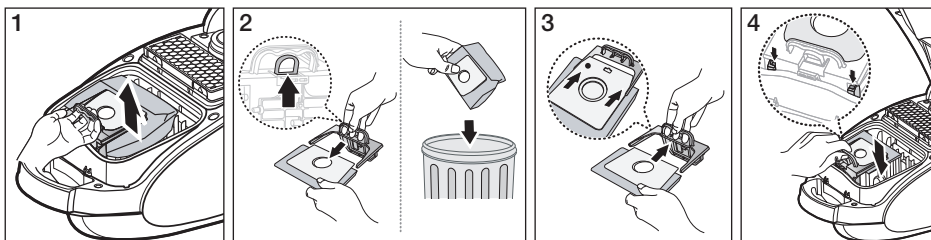
Se durante la pulizia la spia rossa "Controllo filtro" si accende, sostituire il sacchetto della polvere.


- Se la spia rossa "Controllo filtro" rimane accesa anche dopo aver sostituito il sacchetto della polvere, spegnere l'aspirapolvere e verificare che non vi siano ostruzioni nel tubo, nella spazzola o nel filtro di ingresso/uscita.



# manutenzione strumenti e filtro

## SOSTITUZIONE DEL SACCHETTO DELLA POLVERE



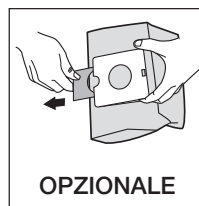
 I sacchetti della polvere sono acquistabili nel negozio presso cui è stato acquistato l'aspirapolvere.

A discrezione dell'utente è possibile utilizzare anche sacchetti in carta (Micro-sacchetti: VP-78M, Sacchetti di carta: VP-77)

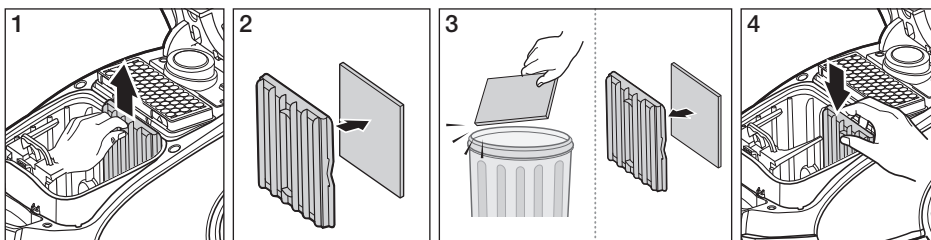
### OPZIONALE


- Per sacchetti in tessuto

Quando il sacchetto in tessuto è completamente pieno, svuotarlo e riutilizzarlo.

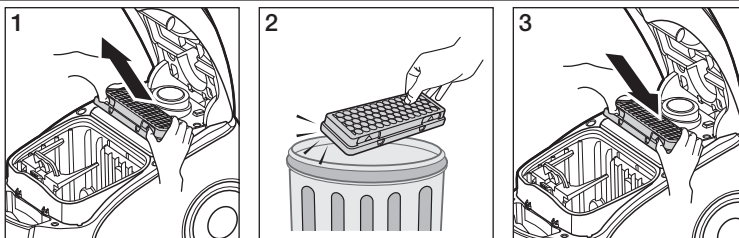



## PULIZIA DEL FILTRO DI INGRESSO



 Non gettare il filtro.

## PULIZIA DEL FILTRO DI USCITA



 I filtri di ricambio possono essere acquistati presso il distributore Samsung di zona.

## SOSTITUZIONE DELLA BATTERIA (OPZIONALE)

---

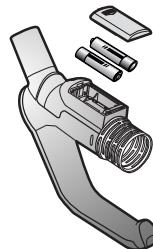


1. Se l'aspirapolvere non funziona, sostituire le batterie. Se il problema persiste, contattare un rivenditore autorizzato.
2. Utilizzare 2 batterie tipo AA.



ATTENZIONE

1. Non disassemblare o ricaricare le batterie.
2. Non riscaldare o gettare le batterie nel fuoco.
3. Non invertire le polarità (+), (-)
4. Smaltire le batterie in modo adeguato.



TIPO BATTERIE: AA



# risoluzione dei problemi

---

<b>PROBLEMA</b>	<b>SOLUZIONE</b>
<b>Il motore non si avvia.</b>	<ul style="list-style-type: none"><li>• Controllare il cavo, la spina e la presa elettrica.</li><li>• Lasciare raffreddare l'aspirapolvere.</li></ul>
<b>La potenza di aspirazione diminuisce gradualmente.</b>	<ul style="list-style-type: none"><li>• Controllare eventuali ostruzioni e nel caso rimuoverle.</li></ul>
<b>Il cavo non si riavvolge completamente.</b>	<ul style="list-style-type: none"><li>• Estrarre il cavo avvolgibile di circa 2-3m e premere il pulsante di riavvolgimento del cavo.</li></ul>
<b>L'aspirapolvere non aspira.</b>	<ul style="list-style-type: none"><li>• Controllare il tubo e sostituirlo se necessario.</li></ul>
<b>Aspirazione bassa o ridotta</b>	<ul style="list-style-type: none"><li>• Controllare lo stato del filtro e, se necessario, pulirlo seguendo le istruzioni fornite.</li></ul>

Questo aspirapolvere è approvato per quanto segue:

Direttiva sulla compatibilità elettromagnetica : 2004/108/EEC

Direttiva sulla sicurezza di bassa tensione : 2006/95/EC

# Scheda prodotto

---

[Italiano]

Secondo il Regolamento delegato (UE) n. 665/2013 e 666/2013 della Commissione

<b>A</b>	Fornitore	Samsung Electronics., Co. Ltd			
<b>B</b>	Modello	VCJG07RV	VCJG07SV	VCJG05TV	VCJG05TH
<b>C</b>	Classe di efficienza energetica	A		A <sup>+</sup>	
<b>D</b>	Consumo annuo di energia (kWh/anno)	28,0		22,0	
<b>E</b>	Classe di prestazione per la pulizia di tappeti	C		C	
<b>F</b>	Classe di prestazione per la pulizia di pavimenti	A		A	
<b>G</b>	Classe di ri-emissione della polvere	A		A	
<b>H</b>	Livello di emissione sonora (dBA)	76		76	
<b>I</b>	Potenza nominale d'ingresso (W)	700		500	
<b>J</b>	Tipo	Aspirapolvere multiuso			

**1) Consumo indicativo annuo di energia (kWh all'anno), sulla base di 50 operazioni di pulizia.**

**Il consumo effettivo annuale di energia dipende dalle modalità di utilizzo dell'apparecchio.**

**2) Consumo elettrico e prestazioni sono basati sui metodi indicati negli standard EN 60312 - 1 e EN 60704.**

# Memo

---

**SAMSUNG**



DJ68-00661N-07