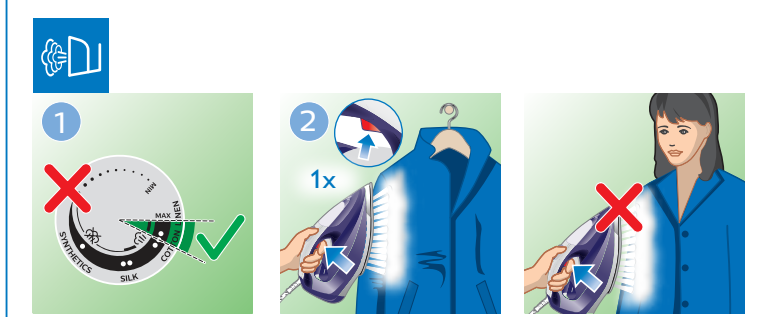




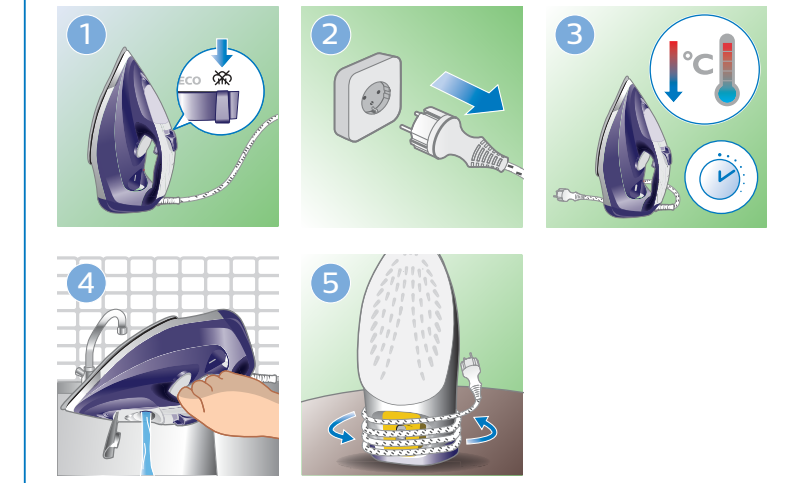
EN Press and hold **DE** Gedrückt halten **FR** Maintenir enfoncé **NL** Ingedrukt houden **DA** Tryk og hold nede **FI** Paina **NO** Trykk og hold **SV** Håll intryckt **IT** Tenere premuto **ES** Mantener pulsado **PT** Manter premido **RU** Нажмите и удерживайте **TR** Basıp basılı tutun **KK** Басып турыңыз **PL** Naciśnij i przytrzymaj **CS** Stiskněte a podržte **EL** Πατήστε παρατεταμένα **BG** Натиснете и задръжте **HR** Pritisnite i zadržite **ET** Vajutage ja hoidke all nappu **HU** Tartása nyomva **LT** Paspauskite ir palaikykite **LV** Nospiediet un turiet nospiestu **SL** Pridržite **RO** Ține apăsat **SK** Stlaďte a podržte **SR** Pritisnite i držite **UK** Натисніть та утримуйте **KO** 길게 누르기 **TH** กดค้าง **SC** 按住 **TC** 按住 **MS** Tekan dan tahan **VI** Nhấn và giữ **ID** Tekan dan tahan **AR** اضغط باستمرار **FA** فشار داده و نگه‌دارید



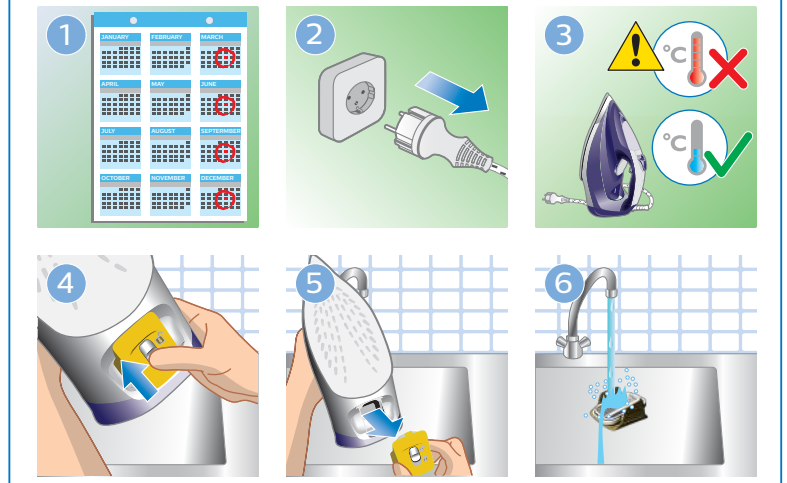
EN Automatic shut off for specific types only **DE** Automatische Abschaltung (nur für bestimmte Gerätetypen) **FR** Fonction d'arrêt automatique pour certains modèles uniquement **NL** Automatische uitschakelfunctie alleen voor bepaalde typen **DA** Auto-sluk kun for nogle modeller **FI** Automaattinen virrankatkaisu- toiminto vain tietyissä malleissa **NO** Automatisk av-funksjon for kun enkelte typer **SV** Automatisk avstängning (endast vissa modeller) **IT** Spegnimento automatico solo per modelli specifici **ES** Función de desconexión automática: solo para modelos específicos **PT** Desativação automática apenas para tipos específicos **RU** Автоматическое отключение для некоторых моделей **TR** Sadesece betirli modeller için geçerli olan otomatik kapanma fonksiyonu **KK** Автоматты түрдө өшірілгени тек ерекше түрлерінде гана **PL** Automatyczne wyłączenie tylko w przypadku wybranych modeli **CS** Funkce automatického vypnutí pouze pro některé typy **EL** Αυτόματη διακοπή λειτουργίας μόνο σε συγκεκριμένους τύπους **BG** Автоматично изключване само за определени модели **HR** Funkcija automatskog isključenja samo za neke modele **ET** Automaatne väljalülitamine ainult teatud tüüpide puhul **HU** Automatikus kikapcsolás csak bizonyos típusoknál **LT** Automatinis išjūngimas yra tik specifiniuose modeliuose **LV** Automātiska izslēgšanās tikai atsevišķiem modeļiem **SL** Samodejni izklop samo pri določenih modelih **RO** Funcție de oprire automată numai la anumite modele **SK** Automatické vypnutie len pre určité modely **SR** Funkcija automatskog isključenja samo za neke modele **UK** Автоматичне вимкнення лише в окремих моделях **KO** 자동 전원 차단 기능 (특정 모델만 해당) **TH** ระบบตัดไฟอัตโนมัติสำหรับรุ่นเท่านั้น **SC** 自动关熄功能 (仅限于特定型号) **TC** 自動關閉功能僅適用於特殊型號 **MS** Pemhatian automatik untuk jenis tertentu sahaja **VI** Chức năng tự động ngắt chỉ cho một số kiểu nhất định **IN** Fungsi mati otomatis hanya pada tipe tertentu **AR** إيقاف تشغيل تلقائي لأنواع محددة فقط **FA** خاموش شدن خودکار فقط در مدل‌های خاص



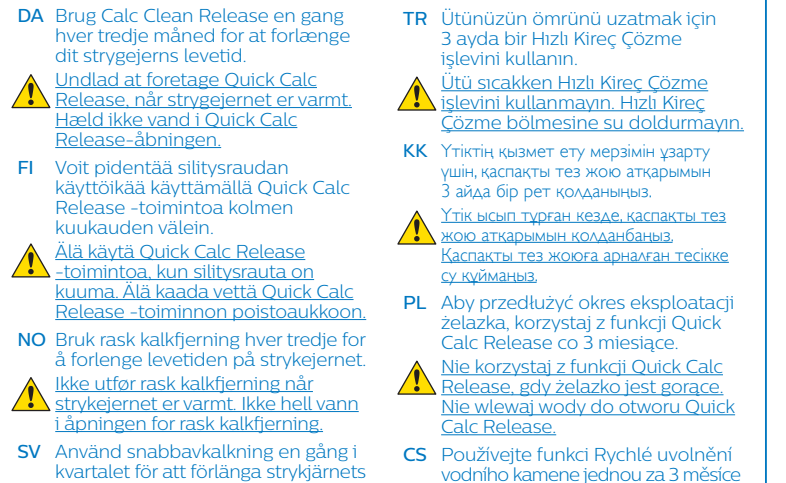
EN Clean the soleplate **DE** Reinigen Sie die Sohle **FR** Nettoyer la sole **NL** Reinigen van de zool **DA** Rens jernets bode **FI** Puhdista kärke **NO** Rens jernets bode **SV** Rens jernets bode **IT** Pulisci la piastra **ES** Limpia la suela **PT** Limpe a sola **RU** Очищайте подошву **TR** Temizleyin tabanı **KK** Temizleyin tabanı **PL** Czyszcz głowicę **CS** Vyčistěte desku **EL** Καθαρίστε το σιδηρούν πλάκισμα **BG** Почисти плочката **HR** Čišćenje ploče **ET** Puhasta kärke **HU** Tisztítsd meg a talpat **LT** Valyti karką **LV** Tīrīt dzelzīti **SL** Čiščenje železnice **RO** Curățați tălpa **SK** Čistiť dosku **SR** Čišćenje ploče **UK** Очищення подошви **KO** 철판 청소하기 **TH** ทำความสะอาดแผ่นเหล็ก **SC** 清潔鐵板 **MS** Bersihkan besi **VI** Vệ sinh đế **ID** Bersihkan besi **AR** نظف الحديدي **FA** تمیز کردن آهنی



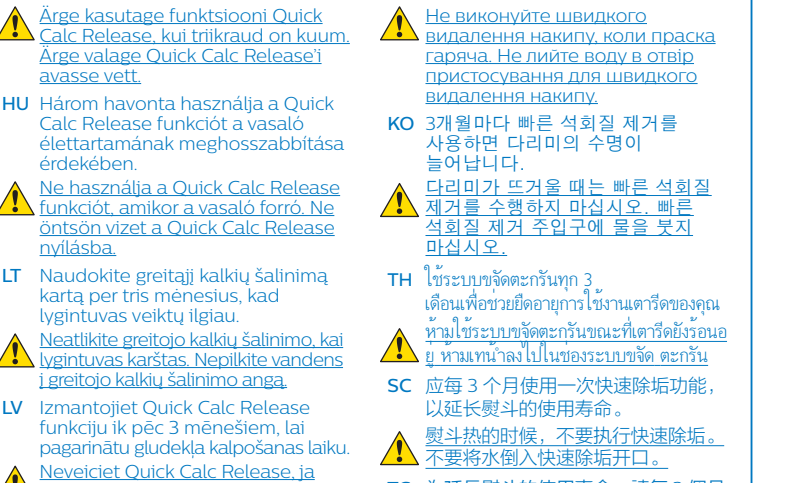
EN Use Quick Calc Release once every 3 months to prolong the life of your iron. Do not perform the Quick Calc Release when the iron is hot. Do not pour water into the Quick Calc Release opening. **DE** Verwenden Sie die Quick Calc Release-Funktion einmal alle 3 Monate, um die Lebensdauer Ihres Bügeleisens zu verlängern. Führen Sie Quick Calc Release nicht durch, wenn das Bügeleisen heiß ist. Gießen Sie kein Wasser in die Quick Calc Release-Öffnung. **FR** Utilisez la fonction Quick Calc Release tous les 3 mois afin de prolonger la durée de vie de votre fer à repasser. N'exécutez pas la fonction Quick Calc Release lorsque le fer à repasser est chaud. Ne versez pas d'eau dans l'ouverture Quick Calc Release. **NL** Gebruik Quick Calc Release eens in de 3 maanden om de levensduur van uw strijkijzer te verlengen. Voer de Quick Calc Release niet uit als het strijkijzer heet is. Giet geen water in de Quick Calc Release-opening. **DA** Brug Calc Clean Release en gang hver tredje måned for at forlænge dit strygejerns levetid. Undlad at foretage Quick Calc Release, når strygejernet er varmt. Hæld ikke vand i Quick Calc Release-åbningen. **FI** Voit pidentää silitysraudan käyttöikää käyttämällä Quick Calc Release -toimintoa kolmen kuukauden välein. Älä käytä Quick Calc Release -toimintoa, kun silitysrauta on kuuma. Älä kaada vettä Quick Calc Release -toiminnon poistoaukkoon. **NO** Bruk rask kalkfjerning hver tredje for å forlenge levetiden på strykejernet. Ikke utfør rask kalkfjerning når strykejernet er varmt. Ikke hell vann i åpningen for rask kalkfjerning. **SV** Använd snabbavkalkning en gång i kvartalet för att förlänga strykjernet's livslängd. Utför inte snabbavkalkning när strykjernet är varmt. Häll inte vatten i öppningen till snabbavkalkningen. **IT** Per prolungare la durata del ferro, utilizzare il Sistema rapido di pulizia anticalcare ogni 3 mesi. Non utilizzare il Sistema rapido di pulizia anticalcare quando il ferro è caldo. Non versare acqua nell'apertura del Sistema rapido di pulizia anticalcare. **ES** Utilice la función de liberación rápida de la cal una vez cada tres meses para prolongar la vida útil de la plancha. No realice la liberación rápida de la cal cuando la plancha está caliente. No vierta agua en la apertura de liberación rápida de la cal. **PT** Utilize a função Quick Calc Release uma vez a cada 3 meses para prolongar a vida útil do seu ferro. Não utilize a função Quick Calc Release enquanto o ferro estiver quente. Não introduza água no canal da abertura Quick Calc Release. **RU** Выполняйте быструю очистку от накипи каждые 3 месяца, чтобы продлить срок службы утюга. Не используйте функцию быстрой очистки от накипи, когда утюг горячий. Не наливайте воду через отверстие для быстрой очистки от накипи. **TR** Ütünüzdün ömrünü uzatmak için 3 ayda bir Hızlı Kireç Çözme işlevini kullanın. Ütü sıcakken Hızlı Kireç Çözme işlevini kullanmayın. Hızlı Kireç Çözme bölmesine su doldurmayın. **KK** Үтіктің қызмет ету мерзімін ұзарту үшін, қаспақты тез жою атқарымын 3 айда бір рет қолданыңыз. Үтік ысып тұрған кезде, қаспақты тез жою атқарымын қолданбаңыз. Қаспақты тез жоюға арналған тесікке су құймаңыз. **PL** Aby przedłużyć okres eksploatacji żelazka, korzystaj z funkcji Quick Calc Release co 3 miesiące. Nie korzystaj z funkcji Quick Calc Release, gdy żelazko jest gorące. Nie wlewaj wody do otworu Quick Calc Release. **CS** Používejte funkci Rychlé uvolnění vodního kamene nepoužívejte, když je žehlička horká. Nelitujte vodu do otvoru pro rychlé odstranění vodního kamene. **EL** Χρησιμοποιήστε τη λειτουργία αποδόνησης αλάτων στον τσιδηρό σιδηρό κάθε 3 μήνες για να παρατείνετε τη διάρκεια ζωής του σιδηρού σας. Μην χρησιμοποιείτε τη γρήγορη αποδόνηση αλάτων όταν το σιδηρό είναι ζεστό. Μην ρίχνετε νερό μέσα στο άνοιγμα γρήγορης αποδόνησης αλάτων. **BG** Използвайте бързо освобождаване на накипа веднъж на всеки 3 месеца, за да удължите живота на ващата ютия. Не извършвайте бързо освобождаване на накипа, когато ютията е гореща. Не изливайте водата в отвора за бързо освобождаване на накипа. **HR** Koristite Quick Calc Release jednom svaka 3 mjeseca kako biste produžili vijek trajanja glačala. Nemojte koristiti Quick Calc Release dok je glačalo vruće. Nemojte ulijevati vodu u otvor Quick Calc Release. **ET** Triikraua tööea pikendamiseks kasutage funktsiooni Quick Calc Release iga 3 kuu järel. **LT** Na predloženie životnosti svojej žehličky používejte funkcii Quick Calc Release raz za 3 mesiaci. Funkcija Quick Calc Release ne uporabljajte, ko je žehlička horka. Nikdy nelejte vodu do otvoru Quick Calc Release. **LV** Izmantojiet Quick Calc Release funkciju ik pēc 3 mēnešiem, lai pagarinātu gludekļa kalpošanas laiku. Neveiciet Quick Calc Release, ja gludeklis ir karsts. Nelejiet ūdeni Quick Calc Release funkcijas atverē. **SL** Funkcija Quick Calc Release uporabite enkrat na vsake 3 mesece in tako podaljšate življenjsko dobo likalnika. Ne uporabljajte Quick Calc Release funkcije, če je žehlička vroča. V odprtino za funkcijo Quick Calc Release ne zlivajte vode. **RO** Folosește funcția de detartrare rapidă o dată la 3 luni pentru a prelungi durata de viață a fierului de călcat. Nu efectua procesul de detartrare rapidă atunci când fierul este fierbinte. Nu turna apă în orificiul de detartrare rapidă. **SK** Na predloženie životnosti svojej žehličky používať funkciu Quick Calc Release raz za 3 mesiace. Funkciu Quick Calc Release nepoužívajte, keď je žehlička horúca. Nikdy nelejte vodu do otvoru Quick Calc Release. **SR** Koristite funkciju Quick Calc Release jednom u 3 meseca kako biste produžili vek trajanja pegle. Ne koristite funkciju Quick Calc Release dok je pegla vruća. Nemojte da sipate vodu u otvor za funkciju Quick Calc Release. **UK** Використовуйте функцію швидкого видалення накипи кожні 3 місяці, щоб подовжити термін експлуатації праски. **VI** Không thực hiện chức năng Xả Vôi hóa Nhanh khi bàn ủi đang nóng. Không đổ nước vào lỗ chặm nước của khay Xả Vôi hóa Nhanh. **ID** Jangan lakukan proses Pelepas Kerak Panas apabila seterika masih panas. Jangan tuangkan air ke dalam bukaan Pelepas Kerak Panas. **AR** استخدم وظيفة تحرير الكلس بسرعة مرة كل 3 أشهر لتتمديد فترة استخدام المكواة. لا تقوم بتشغيل وظيفة تحرير الكلس بسرعة عندما تكون المكواة ساخنة. لا تسمى المياه في الفتحة المخصصة لوظيفة تحرير الكلس بسرعة. **FA** برای افزایش طول عمر توی خود، هر 3 ماه یکبار از عملکرد رسوب زدایی سریع استفاده کنید. وقتی توداغ لیس، رسوب زدایی سریع را انجام دهید. از ریختن آب در حفره رسوب زدایی سریع خودداری کنید. **TH** ใช้ระบบกำจัดตะกอนหินปูนที่ระบบกำจัดตะกอนหินปูนเฉพาะที่เครื่องรีดร้อนๆ เท่านั้น ไม่ใช้ช่องระบายน้ำลดตะกอนหินปูน **SC** 应每3个月使用一次快速除垢功能，以延长熨斗的使用寿命。不要在熨斗还很烫的时候执行快速除垢。请勿将水倒入快速除垢开口内。 **MS** Gunakan fungsi Pelepas Kerak Panas setiap 3 bulan untuk mempanjangkan hayat seterika anda. Jangan lakukan proses Pelepas Kerak Panas apabila seterika masih panas. Jangan tuangkan air ke dalam bukaan Pelepas Kerak Panas. **VI** Sử dụng chức năng Xả Vôi hóa Nhanh 3 tháng một lần để kéo dài tuổi thọ bàn ủi của bạn. Không thực hiện chức năng Xả Vôi hóa Nhanh khi bàn ủi đang nóng. Không đổ nước vào lỗ chặm nước của khay Xả Vôi hóa Nhanh. **ID** Jangan lakukan Quick Calc Release jika seterika masih panas. Jangan tuangkan air ke dalam lubang Quick Calc Release. **AR** استخدم وظيفة تحرير الكلس بسرعة مرة كل 3 أشهر لتتمديد فترة استخدام المكواة. لا تقوم بتشغيل وظيفة تحرير الكلس بسرعة عندما تكون المكواة ساخنة. لا تسمى المياه في الفتحة المخصصة لوظيفة تحرير الكلس بسرعة. **FA** برای افزایش طول عمر توی خود، هر 3 ماه یکبار از عملکرد رسوب زدایی سریع استفاده کنید. وقتی توداغ لیس، رسوب زدایی سریع را انجام دهید. از ریختن آب در حفره رسوب زدایی سریع خودداری کنید. **TH** ใช้ระบบกำจัดตะกอนหินปูนที่ระบบกำจัดตะกอนหินปูนเฉพาะที่เครื่องรีดร้อนๆ เท่านั้น ไม่ใช้ช่องระบายน้ำลดตะกอนหินปูน **SC** 应每3个月使用一次快速除垢功能，以延长熨斗的使用寿命。不要在熨斗还很烫的时候执行快速除垢。请勿将水倒入快速除垢开口内。 **MS** Gunakan fungsi Pelepas Kerak Panas setiap 3 bulan untuk mempanjangkan hayat seterika anda. Jangan lakukan proses Pelepas Kerak Panas apabila seterika masih panas. Jangan tuangkan air ke dalam bukaan Pelepas Kerak Panas. **VI** Sử dụng chức năng Xả Vôi hóa Nhanh 3 tháng một lần để kéo dài tuổi thọ bàn ủi của bạn. Không thực hiện chức năng Xả Vôi hóa Nhanh khi bàn ủi đang nóng. Không đổ nước vào lỗ chặm nước của khay Xả Vôi hóa Nhanh. **ID** Jangan lakukan Quick Calc Release jika seterika masih panas. Jangan tuangkan air ke dalam lubang Quick Calc Release. **AR** استخدم وظيفة تحرير الكلس بسرعة مرة كل 3 أشهر لتتمديد فترة استخدام المكواة. لا تقوم بتشغيل وظيفة تحرير الكلس بسرعة عندما تكون المكواة ساخنة. لا تسمى المياه في الفتحة المخصصة لوظيفة تحرير الكلس بسرعة. **FA** برای افزایش طول عمر توی خود، هر 3 ماه یکبار از عملکرد رسوب زدایی سریع استفاده کنید. وقتی توداغ لیس، رسوب زدایی سریع را انجام دهید. از ریختن آب در حفره رسوب زدایی سریع خودداری کنید. **TH** ใช้ระบบกำจัดตะกอนหินปูนที่ระบบกำจัดตะกอนหินปูนเฉพาะที่เครื่องรีดร้อนๆ เท่านั้น ไม่ใช้ช่องระบายน้ำลดตะกอนหินปูน **SC** 应每3个月使用一次快速除垢功能，以延长熨斗的使用寿命。不要在熨斗还很烫的时候执行快速除垢。请勿将水倒入快速除垢开口内。 **MS** Gunakan fungsi Pelepas Kerak Panas setiap 3 bulan untuk mempanjangkan hayat seterika anda. Jangan lakukan proses Pelepas Kerak Panas apabila seterika masih panas. Jangan tuangkan air ke dalam bukaan Pelepas Kerak Panas. **VI** Sử dụng chức năng Xả Vôi hóa Nhanh 3 tháng một lần để kéo dài tuổi thọ bàn ủi của bạn. Không thực hiện chức năng Xả Vôi hóa Nhanh khi bàn ủi đang nóng. Không đổ nước vào lỗ chặm nước của khay Xả Vôi hóa Nhanh. **ID** Jangan lakukan Quick Calc Release jika seterika masih panas. Jangan tuangkan air ke dalam lubang Quick Calc Release. **AR** استخدم وظيفة تحرير الكلس بسرعة مرة كل 3 أشهر لتتمديد فترة استخدام المكواة. لا تقوم بتشغيل وظيفة تحرير الكلس بسرعة عندما تكون المكواة ساخنة. لا تسمى المياه في الفتحة المخصصة لوظيفة تحرير الكلس بسرعة. **FA** برای افزایش طول عمر توی خود، هر 3 ماه یکبار از عملکرد رسوب زدایی سریع استفاده کنید. وقتی توداغ لیس، رسوب زدایی سریع را انجام دهید. از ریختن آب در حفره رسوب زدایی سریع خودداری کنید. **TH** ใช้ระบบกำจัดตะกอนหินปูนที่ระบบกำจัดตะกอนหินปูนเฉพาะที่เครื่องรีดร้อนๆ เท่านั้น ไม่ใช้ช่องระบายน้ำลดตะกอนหินปูน **SC** 应每3个月使用一次快速除垢功能，以延长熨斗的使用寿命。不要在熨斗还很烫的时候执行快速除垢。请勿将水倒入快速除垢开口内。 **MS** Gunakan fungsi Pelepas Kerak Panas setiap 3 bulan untuk mempanjangkan hayat seterika anda. Jangan lakukan proses Pelepas Kerak Panas apabila seterika masih panas. Jangan tuangkan air ke dalam bukaan Pelepas Kerak Panas. **VI** Sử dụng chức năng Xả Vôi hóa Nhanh 3 tháng một lần để kéo dài tuổi thọ bàn ủi của bạn. Không thực hiện chức năng Xả Vôi hóa Nhanh khi bàn ủi đang nóng. Không đổ nước vào lỗ chặm nước của khay Xả Vôi hóa Nhanh. **ID** Jangan lakukan Quick Calc Release jika seterika masih panas. Jangan tuangkan air ke dalam lubang Quick Calc Release. **AR** استخدم وظيفة تحرير الكلس بسرعة مرة كل 3 أشهر لتتمديد فترة استخدام المكواة. لا تقوم بتشغيل وظيفة تحرير الكلس بسرعة عندما تكون المكواة ساخنة. لا تسمى المياه في الفتحة المخصصة لوظيفة تحرير الكلس بسرعة. **FA** برای افزایش طول عمر توی خود، هر 3 ماه یکبار از عملکرد رسوب زدایی سریع استفاده کنید. وقتی توداغ لیس، رسوب زدایی سریع را انجام دهید. از ریختن آب در حفره رسوب زدایی سریع خودداری کنید.



EN Clean the soleplate **DE** Reinigen Sie die Sohle **FR** Nettoyer la sole **NL** Reinigen van de zool **DA** Rens jernets bode **FI** Puhdista kärke **NO** Rens jernets bode **SV** Rens jernets bode **IT** Pulisci la piastra **ES** Limpia la suela **PT** Limpe a sola **RU** Очищайте подошву **TR** Temizleyin tabanı **KK** Temizleyin tabanı **PL** Czyszcz głowicę **CS** Vyčistěte desku **EL** Καθαρίστε το σιδηρούν πλάκισμα **BG** Почисти плочката **HR** Čišćenje ploče **ET** Puhasta kärke **HU** Tisztítsd meg a talpat **LT** Valyti karką **LV** Tīrīt dzelzīti **SL** Čiščenje železnice **RO** Curățați tălpa **SK** Čistiť dosku **SR** Čišćenje ploče **UK** Очищення подошви **KO** 철판 청소하기 **TH** ทำความสะอาดแผ่นเหล็ก **SC** 清潔鐵板 **MS** Bersihkan besi **VI** Vệ sinh đế **ID** Bersihkan besi **AR** نظف الحديدي **FA** تمیز کردن آهنی



EN Clean the soleplate **DE** Reinigen Sie die Sohle **FR** Nettoyer la sole **NL** Reinigen van de zool **DA** Rens jernets bode **FI** Puhdista kärke **NO** Rens jernets bode **SV** Rens jernets bode **IT** Pulisci la piastra **ES** Limpia la suela **PT** Limpe a sola **RU** Очищайте подошву **TR** Temizleyin tabanı **KK** Temizleyin tabanı **PL** Czyszcz głowicę **CS** Vyčistěte desku **EL** Καθαρίστε το σιδηρούν πλάκισμα **BG** Почисти плочката **HR** Čišćenje ploče **ET** Puhasta kärke **HU** Tisztítsd meg a talpat **LT** Valyti karką **LV** Tīrīt dzelzīti **SL** Čiščenje železnice **RO** Curățați tălpa **SK** Čistiť dosku **SR** Čišćenje ploče **UK** Очищення подошви **KO** 철판 청소하기 **TH** ทำความสะอาดแผ่นเหล็ก **SC** 清潔鐵板 **MS** Bersihkan besi **VI** Vệ sinh đế **ID** Bersihkan besi **AR** نظف الحديدي **FA** تمیز کردن آهنی



EN Clean the soleplate **DE** Reinigen Sie die Sohle **FR** Nettoyer la sole **NL** Reinigen van de zool **DA** Rens jernets bode **FI** Puhdista kärke **NO** Rens jernets bode **SV** Rens jernets bode **IT** Pulisci la piastra **ES** Limpia la suela **PT** Limpe a sola **RU** Очищайте подошву **TR** Temizleyin tabanı **KK** Temizleyin tabanı **PL** Czyszcz głowicę **CS** Vyčistěte desku **EL** Καθαρίστε το σιδηρούν πλάκισμα **BG** Почисти плочката **HR** Čišćenje ploče **ET** Puhasta kärke **HU** Tisztítsd meg a talpat **LT** Valyti karką **LV** Tīrīt dzelzīti **SL** Čiščenje železnice **RO** Curățați tălpa **SK** Čistiť dosku **SR** Čišćenje ploče **UK** Очищення подошви **KO** 철판 청소하기 **TH** ทำความสะอาดแผ่นเหล็ก **SC** 清潔鐵板 **MS** Bersihkan besi **VI** Vệ sinh đế **ID** Bersihkan besi **AR** نظف الحديدي **FA** تمیز کردن آهنی



EN	User manual	KK	Пайдаланушы нұсқалуығы	SR	Korisnički priručnik
DE	Benutzerhandbuch	PL	Instrukcja obsługi	UK	Посібник користувача
FR	Mode d'emploi	CS	Příručka pro uživatele	KO	사용 설명서
DA	Gebruiksaanwijzing	EL	Εγχειρίδιο χρήσης	TH	คู่มือการใช้
NL	Brugervejledning	BG	Ръководство за потребителя	SC	用户手册
FI	Käyttöopas	HR	Korisnički priručnik	TC	使用手册
NO	Brukerhåndbok	ET	Kasutusjuhend	MS	Manual pengguna
SV	Användarhandbok	HU	Felhasználati kézikönyv	VI	Hướng dẫn sử dụng
IT	Manuale utente	LT	Vartotojų vadovas	ID	Buku Petunjuk Pengguna
ES	Manual del usuario	LV	Lietotāja rokasgrāmata		دليل المستخدم AR
PT	Manual do utilizador	SL	Uporabniški priručnik		راهنمای کاربر FA
RU	Руководство пользователя	RO	Manual de utilizare		
TR	Kullanım kılavuzu	SK	Príručka uživateľa		

EN To fully benefit from the support that Philips offers, register your product at www.philips.com/welcome. Read the separate important information leaflet and this user manual carefully before you use the appliance.

DE Um das Kundendienstangebot von Philips vollständig nutzen zu können, sollten Sie Ihr Produkt unter www.philips.com/welcome registrieren. Lesen Sie die separate Broschüre mit wichtigen Informationen und diese Bedienungsanleitung sorgfältig durch, bevor Sie das Gerät verwenden.

FR Pour profiter pleinement de l'assistance offerte par Philips, enregistrez votre produit à l'adresse suivante : www.philips.com/welcome. Veuillez lire la brochure séparée sur les informations importantes et ce mode d'emploi avant d'utiliser l'appareil.

NL Registreer uw product op www.philips.com/welcome om optimaal gebruik te kunnen maken van de door Philips geboden ondersteuning. Lees de afzonderlijke folder met belangrijke informatie en deze gebruiksaanwijzing zorgvuldig door voordat u het apparaat gaat gebruiken.

DA Hvis du vil have fuldt udbytte af den support, som Philips tilbyder, kan du registrere dit produkt på www.philips.com/welcome. Læs den separate folder med vigtig information og denne brugervejledning omhyggeligt, før du tager apparatet i brug.

FI Käytä hyväksesi Philipsin tuki ja rekisteröi tuote ositteessa www.philips.com/welcome. Lue tämä laitteen käyttöopas ja erillinen tärkeitä tietoja sisältävä lehtinen ennen laitteen käyttöä.

NO Hvis du vil dra full nytte av støtten som Philips tilbyr, kan du registrere produktet ditt på www.philips.com/welcome. Les det separate heftet med viktig informasjon og denne brukerhåndboken nøye før du begynner å bruke apparatet.

SV Genom att registrera din produkt på www.philips.com/welcome kan du dra nytta av Philips support. Läs den separata och viktiga informationsbroschyren och användarhandboken noggrant innan du använder apparaten.

IT Per trarre il massimo vantaggio dall'assistenza fornita da Philips, registrare il proprio prodotto sul sito: www.philips.com/welcome. Prima di utilizzare l'apparecchio, leggere attentamente la brochure informativa e il presente manuale dell'utente.

ES Para poder beneficiarse por completo de la asistencia que ofrece Philips, registre el producto en www.philips.com/welcome. Lea atentamente el folleto de información importante y el manual de usuario antes de utilizar el aparato.

PT Para usufruir de todas as vantagens da assistência oferecida pela Philips, registre o seu produto em www.philips.com/welcome. Leia atentamente o folheto das informações importantes em separado e este manual do utilizador antes de utilizar o aparelho.

RU Чтобы воспользоваться всеми преимуществами поддержки Philips, зарегистрируйте продукт на www.philips.com/welcome. Перед использованием прибора внимательно ознакомьтесь с важной информацией в буклете и с данной инструкцией по эксплуатации.

TR Philips'in sunduğu destekten tam olarak yararlanmak için ürününüzü www.philips.com/welcome adresinde kaydedin. Çizgi kullanmadan önce ayrı olarak bulunan önemli bilgi broşürünü ve bu kullanıcı kılavuzunu dikkatlice okuyun.

KK Philips ұсынатын қолдауды толық пайдалану үшін өнімді www.philips.com/welcome торабында тіркеңіз. Құрылғыны пайдаланбастан бұрын бөлек маңызды ақпарат парақшасын және осы пайдаланушы нұсқаулығын мұқият оқып шығыңыз.

PL Aby w pełni skorzystać z obsługi świadczonej przez firmę Philips, należy zarejestrować zakupiony produkt na stronie www.philips.com/welcome. Przed pierwszym użyciem urządzenia zapoznaj się dokładnie z ulotką informacyjną oraz instrukcją obsługi.

CS Chcete-li využívat všech výhod podpory nabízené společností Philips, zaregistrujte svůj výrobek na stránkách www.philips.com/welcome. Před použitím si pečlivě přečtěte uživatelskou příručku a samostatný letáček s důležitými informacemi.

EL Για να επωφεληθείτε πλήρως από την υποστήριξη που προσφέρει η Philips, δηλώστε το προϊόν σας στη διεύθυνση www.philips.com/welcome. Διαβάστε το ξεχωριστό φυλλάδιο σημαντικών οδηγιών και το παρόν εγχειρίδιο χρήσης προσεκτικά προτού χρησιμοποιήσετε τη συσκευή.

BG За да се възползвате изцяло от предлаганата от Philips поддръжка, регистрирайте продукта си на адрес www.philips.com/welcome. Прочетете внимателно отделната листовка с важна информация, както и това ръководство за потребителя, преди да използвате уреда.

HR Kako biste u potpunosti iskoristili podršku koju nudi Philips, registrirajte svoj proizvod na www.philips.com/welcome. Prije uporabe aparata pažljivo pročitate zasebni letak s važnim informacijama i ovaj korisnički priručnik.

ET Philipsi pakutava tooteto eeliste täielikuks kasutamiseks registreerige oma toode veebilehel www.philips.com/welcome. Lugege enne seadme kasutamist läbi olulise teabe brošüür ja kasutusjuhend.

HU A Philips által biztosított támogatás teljes körű igénybevételeéhez regisztrálja a terméket a www.philips.com/welcome weboldalon. Kérjük, körültekintően olvassa el a „Fontos tudnivalók” c. ismertetőt és ezt a felhasználói kézikönyvet, mielőtt használni kezdené a készüléket.

LT Jei norite pasinaudoti „Philips“ siūloma pagalba, užregistruokite savo gaminį adresu www.philips.com/welcome. Prieš pradėdami naudoti prietaisą, perskaitykite atskirą svarbios informacijos lapelį ir vartotojo vadovą.

LV Lai pilnībā izmantotu Philips piedāvāto atbalstu, reģistrējiet savu izstrādājumu vietnē www.philips.com/welcome. Pirms lietošanas rūpīgi izlasiet atsevišķo informatīvo bukletu un šo lietotāja rokasgrāmatu.

SL Da bi izkoristili vse prednosti Philipsove podpore, izdelke registrirajte na www.philips.com/welcome. Pred uporabo aparata preberite letak s pomembnimi informacijami in ta uporabniški priručnik.

RO Pentru a beneficia pe deplin de asistența oferită de Philips, înregistrați-ți produsul la www.philips.com/welcome. Citește broșura separată cu informații importante și acest manual de utilizare cu atenție înainte de a utiliza aparatul.

SK Ak chcete naplno využiť podporu ponúkanú spoločnosťou Philips, zaregistrujte svoj produkt na lokalite www.philips.com/welcome. Pred použitím zariadenia si pozorne prečítajte samostatný leták s dôležitými informáciami a tento návod na používanie.

SR Da biste na najbolji način iskoristili podršku koju nudi kompanija Philips, registrujte proizvod na www.philips.com/welcome. Pre korišćenja aparata pažljivo pročitaite brošuru sa važnim informacijama i ovaj korisnički priručnik.

UK Щоб у повній мірі користуватися підтримкою, яку пропонує Philips, зареєструйте свій виріб на веб-сайті www.philips.com/welcome. Перед тим як користуватися пристроєм, уважно прочитайте окремий буклет із важливою інформацією і цей посібник користувача.

KO 필립스가 드리는 모든 지원 혜택을 받으실 수 있도록 www.philips.com/welcome에서 제품을 등록하십시오. 제품을 사용하기 전에 별도의 중요 정보 책자와 이 사용 설명서를 주의 깊게 읽어 보십시오.

TH เพื่อให้คุณได้รับประโยชน์อย่างเต็มที่จากบริการที่ Philips มอบให้ โปรดลงทะเบียนผลิตภัณฑ์ของคุณที่ www.philips.com/welcome ก่อนที่คุณจะเริ่มใช้งานทางทานและคู่มือการใช้งานที่แนบมาและยึดก่อนที่คุณจะเปิดเครื่องใช้เครื่อง

SC 为了充分享受飞利浦提供的支持，请在 www.philips.com/welcome 上注册您的产品。使用本产品前，请仔细阅读随附的重要信息页面和本用户手册。

TC 要享受 Philips 為您提供的全面支援，請在 www.philips.com/welcome 網站註冊您的產品。使用本產品前請先細閱另外的重要資訊手冊及本用戶手冊。

MS Untuk mendapatkan manfaat sepenuhnya daripada sokongan yang ditawarkan oleh Philips, daftarkan produk anda di www.philips.com/welcome. Baca nialah maklumat penting yang berasingan dan manual pengguna ini sebelum anda menggunakan perkakas ini.

VI Để được hưởng lợi ích đầy đủ từ hỗ trợ do Philips cung cấp, hãy đăng ký sản phẩm tại www.philips.com/welcome. Hãy đọc kỹ tài liệu thông tin quan trọng riêng và tài liệu hướng dẫn sử dụng này trước khi sử dụng thiết bị.

IN Untuk memanfaatkan sepenuhnya dukungan yang ditawarkan Philips, daftarkan produk Anda di www.philips.com/welcome. Bacalah brosur informasi terpisah dan petunjuk pengguna dengan saksama sebelum Anda menggunakan alat.

AR لاستفادتك بالكامل من الدعم الذي نقدمه، فيليبس، قم بتسجيل منتجك في www.philips.com/welcome. اقرأ التعليمات المهمة المفصلة وتعليمات الاستخدام هذا بدقة قبل استخدام جهازك.

FA برای استفاده بهینه از خدمات پس از فروش Philips، دستگاه خود را در سایت www.philips.com/welcome ثبت کنید. بروشور جداگانه اطلاعات مهم و این راهنمای کاربر را قبل از استفاده از این وسیله به دقت مطالعه کنید.

www.philips.com/support

www.philips.com/support

www.philips.com/support

Fabric	MAX LINEN	ECO
Linen	MAX LINEN	
Cotton	COTTON	ECO
Silk	SILK	
Synthetic	SYNTHETICS	

www.philips.com/support

	Fabric	Linen	Cotton	Silk	Synthetic
DE	Stoff	Leinen	Baumwolle	Seide	Kunststoff
FR	Tissu	Lin	Coton	Soie	Synthétique
NL	Textiel	Linnen	Katoen	Zijde	Kunststof
DA	Stof	Linned	Bomuld	Silke	Kunststof
FI	Kangas	Pellava	Puuvilla	Silkki	Tekokuitu
NO	Stofftype	Lin	Bomull	Silke	Syntetiske stoffer
SV	Material	Linne	Bomull	Siden	Syntet
IT	Tessuto	Lino	Cotone	Seta	Sintetico
ES	Tejido	Lino	Algodón	Seda	Sintético
PT	Tecido	Linho	Algodão	Seda	Sintético
RU	Ткань	Лен	Хлопок	Шелк	Синтетика
TR	Kumaş	Keten	Pamuklu	İpek	Sentetik
KK	Мата	Зығыр	Мақта	Жібек	Синтетика
PL	Tkanina	Len	Bawełna	Jedwab	Tkanina syntetyczna
CS	Textilie	Len	Bavlna	Hedvábí	Syntetická textilie
EL	Υφασμά	Λινά	Βαμβάκέρα	Μεταξωτά	Συνθετικά
BG	Тъкани	Лен	Памук	Коприна	Синтетика
HR	Tkanina	Lan	Pamuk	Svila	Sintetika
ET	Kangas	Linane	Puuvilane	Siid	Süntetiline
HU	Textil	Vászon	Pamut	Selyem	Műanyag
LT	Medžiaga	Linas	Medvilnė	Šilkas	Sintetika
LV	Audums	Lins	Kokvilna	Zīds	Sintētika
SL	Tkanina	Posteljina	Bombač	Svila	Sintetika
RO	Material	In	Bumbac	Mătase	Sintetic
SK	Látka	Lan	Bavlna	Hodváb	Syntetická látka
SR	Tkanina	Lan	Pamuk	Svila	Sintetika
UK	Тканина	Льон	Бавовна	Шовк	Синтетика
KO	패브릭	마	면	실크	합성 섬유
TH	เนื้อผ้า	ลินิน	ผ้าฝ้าย	ผ้าไหม	ใยสังเคราะห์
SC	织物	麻	棉	丝绸	合成材料
TC	纖維	麻質	棉質	絲質	合成纖維
MS	Fabrik	Linen	Kain kapas	Sutera	Sintetik
VI	Vải	Lanh	Cotton	Tơ lụa	Tổng hợp
ID	Kain	Linen	Katun	Sutera	Sintetis
AR	القماش	كتان	قطن	حرير	صناعي
FA	پارچه	نخی	کتان	ابریشمی	الیاف مصنوعی

www.philips.com/support

RU

Паровой утюг
Иготовитель: "Филипс Консьюмер Лайфстайл Б.В.", Туссендиелен 4, 9206 АД, Драхтен, Нидерланды
Импортер на территории России и Таможенного Союза: ООО "ФИЛИПС", Российская Федерация, 123022 г. Москва, ул. Сергея Макеяева, д.13, тел. +7 495 961-1111.
Для бытовых нужд
Класс защиты от поражения электрическим током: Класс I
Сделано в Индонезии

Сводная таблица параметров моделей:

Модель	Электрические параметры	Автоотключение
GC4532, GC4533, GC4535, GC4537, GC4541	2000-2400 Вт, 220-240 В, 50-60 Гц	Нет
GC4555	2000-2400 Вт, 220-240 В, 50-60 Гц	да
GC4542, GC4543	2200-2600 Вт, 220-240 В, 50-60 Гц	Нет
GC4556, GC4558, GC4560, GC4563, GC4564, GC4566	2200-2600 Вт, 220-240 В, 50-60 Гц	да

Условия хранения, эксплуатации

Температура	+0 °C - +35 °C
Относительная влажность	20% - 95%
Атмосферное давление	85 - 109 кПа

KK

By ürü
Etiketör: "Филипс Консьюмер Лайфстайл Б.В.", Туссендиелен 4, 9206 АД, Драхтен, Нидерланды.
Резей және Қазақстан, Оңтүстік Қазақстан аймағындағы ФИЛИПС ЖШҚ, Ресей Федерациясы,
123022 Мәскеу қаласы, Сергей Макеев көшесі, 13-үй, тел. +7 495 961-1111.
Тұрмыстық қажеттіліктерге арналған
Электр тогымен қауіптен қорғау классы: Класс I
Индонезияда жасалған

Жынықты кесте параметрлерінің модельдер:

Модель	Электр параметрлері	Автоматты түрде өшу
GC4532, GC4533, GC4535, GC4537, GC4541	2000-2400 Вт, 220-240 В, 50-60 Гц	Жоқ
GC4555	2000-2400 Вт, 220-240 В, 50-60 Гц	иә
GC4542, GC4543	2200-2600 Вт, 220-240 В, 50-60 Гц	Жоқ
GC4556, GC4558, GC4560, GC4563, GC4564, GC4566	2200-2600 Вт, 220-240 В, 50-60 Гц	иә

Сақтау шарттары, пайдалану

Температура	+0 °C - +35 °C
Салыстырмалы ылғалдылық	20% - 95%
Атмосфералық қысым	85 - 109 кПа

ERC

제조번호 부여기준: 본 제품의 제조번호는 4자리,5자리,6자리,9자리로 표기될 수 있습니다. (1) 4자리일 경우: 앞의 두 자리는 연도를, 뒤의 두 자리는 생산된 주를 의미합니다. 예) 0632 → 2006년 32번째 주에 생산 (2) 5자리일 경우: 앞의 두 자리는 연도를, 다음 두 자리는 생산된 주를, 마지막 자리는 생산된 요일을 의미합니다. 예)06243 → 2006년 24번째 주의 수요일 생산 (3) 6자리일 경우: 앞의 두 자리는 연도를, 다음 두 자리는 월을, 마지막 두 자리는 일을 의미합니다. 예)061125 → 2006년 11월 25일 생산 (4) 9자리일 경우: 앞의 한 자리는 제조국을, 다음 두 자리는 연도를, 다음 두 자리는 생산된 주를, 다음 한 자리는 공정의 생산라인을, 마지막 3자리는 그 주에 생산된 제품의 일련번호를 의미합니다. 예)507402001 → 네덜란드에서 2007년 40번째 주에 2번 생산라인에서 첫 번째 생산 (5) 기타제조번호에 대한 문의사항은 (02)709-1200 으로 연락바랍니다.

©2018 Koninklijke Philips N.V.
All rights reserved.
4239 001 13192

MIX Paper
FSC® C041288