



Philips Beardtrimmer  
series 5000  
Bartstoppeltrimmer

0,2 mm Präzisionseinstellung

Metallklingen  
60 Min. Akkubetrieb/1 Std.  
Ladezeit  
Integrierter HairLift-Kamm



BT5200/16

## Müheloses, gleichmäßiges Trimmen

Dynamisches Haarführungssystem für gleichmäßige Ergebnisse

Mit diesem Trimmer mit Metallklingen erzielen Sie genau den Look, den Sie gerne möchten – ob Dreitagebart, kurzer oder langer Bart. Unser neuer Kammaufsatz zum Aufrichten der Haare stellt Haare für gleichmäßiges Trimmen in einem Zug auf.

### Müheloses Trimmen

- Hebt das Haar auf Klingenhöhe an für gleichmäßige Ergebnisse
- Führt die Haare zum Schermesser für müheloses Schneiden
- Doppelt geschärfte Klingen für schnelleres Schneiden\*

### Hautfreundlichkeit

- Hautfreundliche, leistungsstarke Klingen für perfektes Trimmen

### Perfekter Drei-Tage-Bart

- Täglich der perfekte Dreitagebart dank 0,4 mm Einstellung

### Einfache Bedienung

- 17 einstellbare Schnittlängen, 0,4 - 10 mm mit 2 mm Präzision
- Nach 1 Stunde Ladung 60 Minuten Betriebszeit oder Verwendung mit Kabel
- 100 % abwaschbar für eine einfache, gründliche Reinigung
- 2 Jahre Garantie, weltweite Spannungsanpassung, kein Ölen erforderlich

# PHILIPS

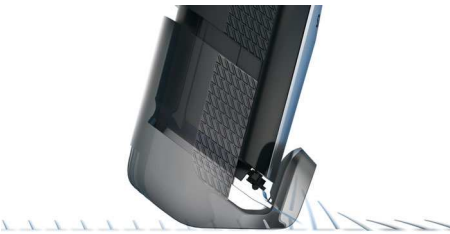
## Besonderheiten

### Dynamisches Haarführungssystem



Das dynamische Haarführungssystem hebt mithilfe des integrierten Kammaufsatzes die Haare für gleichmäßige Ergebnisse beim Trimmen auf Höhe der Klingen an und ermöglicht Ihnen genau den Dreitagebart, kurzen oder langen Bart, den Sie sich wünschen.

### Integrierter HairLift-Kamm



Trimmen Sie Ihren Dreitagebart in einem schnellen Zug, während Sie gleichzeitig Ihre Haut schonen. Unser neuer integrierter HairLift-Kamm zum Aufrichten der Haare hebt die Haare an und führt sie auf Klingenhöhe für müheloses, gleichmäßiges Trimmen.

### Metallklingen



Dieser Bartschneider verfügt über doppelt geschärfte Klingen aus Metall, mit denen Sie für schnelleres Trimmen mehr Haare mit einem Zug schneiden.

### 17 einstellbare Schnittlängen



Wählen Sie Ihre bevorzugte Schnittlänge aus, indem Sie einfach das Zoom-Rad auf dem Griff drehen, bis die gewünschte Länge angezeigt wird – 0,4 - 10 mm mit 2 mm Präzision. Ihre gewählte Länge wird jetzt fest eingestellt für präzises und gleichmäßiges Trimmen.

### Mit Kabel oder kabellos einsetzbar



60 minutes

Laden Sie Ihren Trimmer eine Stunde lang auf, um ihn 60 Minuten lang ohne Kabel zu verwenden. Wenn Sie während des Schneidens mehr Energie benötigen, können Sie den Trimmer einfach an die Steckdose anschließen. Dieser Trimmer kann sowohl kabellos als auch mit Netzstrom betrieben werden.

### 100 % wasserdicht



Spülen Sie den Bartschneiderkopf einfach unter fließendem Wasser ab, um ihn gründlich zu reinigen. Der Bartschneider ist vollständig wasserdicht.

### Hautfreundliche Klingen



Jedes Mal perfektes, schonendes Trimmen. Die Stahlklingen des Bartschneiders reiben leicht aneinander, sodass sie sich beim Trimmen selbst schärfen und so besonders scharf und effektiv bleiben. Sie haben außerdem abgerundete Spitzen und Kämme, die Hautirritationen verhindern.

### Ideale Einstellung für Dreitagebart



Tragen Sie dank der kürzesten 0,4 mm Einstellung des Trimmers Tag für Tag den perfekten Dreitagebart.

### Langlebigkeit



Dieser Philips Trimmer verfügt über eine 2-Jahres-Garantie: Unsere Pflegeprodukte für Männer sind äußerst langlebig. Sie müssen Ihr Gerät nie ölen, und es verfügt über eine automatische Spannungsanpassung.

# Daten

## Schneidesystem

- Präzision (Größe der Schnittstufen): Ab 0,2 mm
- Schneideeinheit: Edelstahlklingen
- Abgerundete Klingen: Für mehr Komfort

## Der richtige Look für jede Gelegenheit

- Anzahl der Schnittlängen: 17 integrierte Längeneinstellungen

## Zubehör

- Kamm: Integrierter HairLift-Kamm
- Wartung und Pflege: Reinigungsbürste

## Einfach zu bedienen

- Pflege: Vollständig abwaschbar

- Einstellung: Einfaches Einstellen der Schnittlängen
- Anzeige: Akkuanzeige
- Betrieb: Betrieb mit und ohne Kabel

## Design

- Farbe: Schwarz

## Leistung

- Betriebsdauer: 60 Minuten
- Ladezeit: Vollständig geladen in 1 Stunde
- Automatische Spannungsanpassung: 100-240 V

## Service

- 2 Jahre Garantie
- Kein Öl notwendig



Ausstellungsdatum  
2015-08-20

Version: 4.4.1

© 2015 Koninklijke Philips N.V.  
Alle Rechte vorbehalten.

Technische Daten können ohne vorherige Ankündigung  
geändert werden. Die Marken sind Eigentum von  
Koninklijke Philips N.V. oder der jeweiligen Firmen.

[www.philips.com](http://www.philips.com)

\* Im Vergleich zu seinem Philips Vorgänger