

Robot[®]

Roomba[®]
Saugroboter

i-Serie
Bedienungsanleitung

Sicherheitshinweise

Wichtige Sicherheitshinweise

Diese Bedienungsanleitung enthält Informationen zu den regulatorischen Modellen: RVB-Y1

BEWAHREN SIE DIESE ANLEITUNG GUT AUF

⚠️ WARNUNG: Bei der Verwendung elektrischer Geräte sollten immer grundlegende Vorsichtsmaßnahmen beachtet werden, darunter:

LESEN SIE ALLE ANWEISUNGEN

⚠️ WARNUNG: Lesen und halten Sie die Sicherheitshinweise bei der Einrichtung, Verwendung oder Wartung Ihres Roboters ein, um das Verletzungs- und Schadensrisiko zu verringern.

Dieses Gerät kann von Kindern ab 8 Jahren und von Personen mit eingeschränkten körperlichen, sensorischen oder geistigen Fähigkeiten sowie von Personen ohne Erfahrungen und Kenntnisse unter Aufsicht verwendet werden, sofern sie im Vorfeld Anweisungen zur sicheren Verwendung des Geräts erhalten haben und die damit verbundenen Gefahren verstehen. Kinder dürfen nicht mit dem Gerät spielen. Kinder dürfen das Gerät nicht ohne Aufsicht reinigen oder warten.

⚠️ Dies ist das Sicherheitswarnsymbol. Es wird verwendet, um Sie auf mögliche Verletzungsgefahren aufmerksam zu machen. Befolgen Sie alle Sicherheitshinweise, die diesem Symbol folgen, um mögliche Verletzungen oder den Tod zu vermeiden.

⚡ Stromschlaggefahr

🏠 Gerät der Klasse II

⌂ Ausgabenennleistung, DC

📖 Lesen Sie die Bedienungsanleitung

♻️ Allgemeines Recycling-Symbol

🔥 Brandgefahr

🏠 Nur für den Innenbetrieb

⌂ Eingabennennleistung, DC

🚫 Außerhalb der Reichweite von Kindern aufbewahren

BFP Schutz gegen Rückeinspeisung

🔌 Netzteil trennen

⌂ Eingabennennleistung, AC

WARNUNG: Zeigt eine gefährliche Situation an, die bei Nichtvermeidung zu schweren Verletzungen oder gar Todesfällen führen kann.

ACHTUNG: Zeigt eine gefährliche Situation an, die bei Nichtvermeidung zu leichten oder mittelschweren Verletzungen führen kann.

HINWEIS: Zeigt eine gefährliche Situation an, die bei Nichtvermeidung zu Sachbeschädigungen führen kann.

ALLGEMEINES



- Ihr Roboter ist kein Spielzeug. Kleine Kinder und Haustiere sollten beaufsichtigt werden, während Ihr Roboter verwendet wird.
- Niemals auf dem Roboter oder der Ladestation sitzen oder stehen.
- Verwenden Sie keine nicht autorisierten Ladegeräte. Die Verwendung eines nicht autorisierten Ladegeräts kann dazu führen, dass der Akku Hitze oder Rauch abgibt, in Brand gerät oder explodiert.
- Ihr Roboter ist mit einem für Ihre Region genehmigten Netzkabel ausgestattet und darf nur mit einer Standard-Haushaltssteckdose (AC) verbunden werden. Verwenden Sie kein anderes Netzkabel. Für Ersatzkabel wenden Sie sich an den Kundendienst, damit Sie das richtige Netzkabel für Ihr Land erhalten.
- Öffnen Sie niemals den Roboter oder die Ladestation. Innen befinden sich keine vom Benutzer wartbaren Teile. Lassen Sie das Gerät von qualifiziertem Servicepersonal warten.
- Gefahr von Stromschlägen: Verwenden Sie das Gerät nur in trockenen Innenräumen.
- Verwenden Sie Ihren Roboter und Ladestation niemals mit nassen Händen.
- Lagern und betreiben Sie Ihren Roboter nur bei Zimmertemperatur.
- Falls der zu reinigende Raum über einen Balkon verfügt, sollte eine physische Barriere verwendet werden, um den Zugang zum Balkon zu verhindern und einen sicheren Betrieb zu gewährleisten.



ACHTUNG

- Verwenden Sie den Roboter nicht in Bereichen, in denen offenkundige Steckdosen in den Boden eingelassen sind.
- Falls das Gerät über ein Stromkabel fährt und es mit sich zieht, könnte ein Gegenstand von einem Tisch oder Regal gezogen werden und hinunterfallen. Heben Sie Gegenstände wie Kleidung, lose Zettel, Zugschnüre von Fensterläden oder Vorhängen, Stromkabel und alle zerbrechlichen Gegenstände vor der Verwendung des Geräts vom Boden auf.
- Beachten Sie, dass sich der Roboter von alleine bewegt. Seien Sie vorsichtig, wenn Sie durch den Bereich laufen, der vom Roboter gereinigt wird, damit Sie nicht auf ihn treten.
- Verwenden Sie dieses Gerät nicht, um scharfe Gegenstände, Glas oder brennende oder rauchende Objekte aufzusaugen.

HINWEIS

- Dieser Roboter ist ausschließlich für den Gebrauch auf trockenen Böden vorgesehen. Verwenden Sie dieses Gerät nicht, um verschüttete Flüssigkeiten zu beseitigen. Lassen Sie nicht zu, dass der Roboter oder die Ladestation nass wird.
- Legen Sie keine Gegenstände auf Ihrem Roboter ab.
- Wenn die Ladegerätkontakte nicht sauber gehalten werden, kann es sein, dass der Akku des Roboters nicht mehr aufgeladen wird.

LADESTATION



WARNUNG

- Verwenden Sie keine Ladestation mit beschädigtem Kabel oder Stecker. Falls das Kabel oder der Stecker beschädigt ist, muss es/er ersetzt werden.
- Trennen Sie Ihren Roboter vor der Reinigung oder Wartung immer von der Ladestation.

- Laden Sie Ihren Roboter nur mit dem mitgelieferten Netzteil auf. Das mitgelieferte Netzteil liefert eine Sicherheitskleinspannung, die der Eingangsmarkierung am Roboter entspricht, die für einen sicheren Betrieb erforderlich ist.
- Um zu verhindern, dass der Roboter eine Treppe hinunterfällt, müssen Sie sicherstellen, dass die Ladestation mindestens 1,2 m von einem Treppenabsatz entfernt aufgestellt ist.

HINWEIS

- Das Produkt darf nicht mit Spannungswandlern verwendet werden. Bei Verwendung von Spannungswandlern verfällt die Garantie sofort.
- Wenn Sie in einem Gebiet leben, in dem es häufiger zu Gewittern kommt, empfiehlt es sich, einen zusätzlichen Überspannungsschutz zu verwenden. Die Ladestation kann im Fall von schweren Gewittern mit einem Überspannungsableiter geschützt werden.

AKKU



WARNUNG

- Nicht öffnen, zerbrechen, über 80 °C erhitzen: oder verbrennen. Befolgen Sie die Anweisungen des Herstellers.
- Lassen Sie keine Metallgegenstände die Akkuterminals berühren, und tauchen Sie den Akku niemals unter Wasser, um Kurzschlüsse zu vermeiden. Setzen Sie Akkus keinen mechanischen Stößen aus.
- Überprüfen Sie die Akkus regelmäßig auf Anzeichen von Beschädigungen oder Lecks. Laden Sie keine beschädigten oder leckenden Akkus; die Flüssigkeit undichter Akkus darf nicht in Kontakt mit Haut oder Augen kommen. Falls ein Kontakt erfolgt ist, waschen Sie den betroffenen Bereich mit reichlich Wasser, und bemühen Sie sich um ärztliche Hilfe. Legen Sie den Akku in einen versiegelten Plastikbeutel und recyceln oder entsorgen Sie ihn gemäß den lokalen

Umweltschutzbestimmungen. Lassen Sie ihn von Ihrem autorisierten iRobot Service Center vor Ort entsorgen.



ACHTUNG

- Kinder sollten Akkus nur unter Aufsicht verwenden. Wenden Sie sich sofort an einen Arzt, wenn eine Zelle oder ein Akku verschluckt wurde.

HINWEIS

- Der Akku muss aus dem Roboter entfernt werden, bevor dieser recycelt oder entsorgt werden kann.
- Optimale Ergebnisse erzielen Sie nur mit dem iRobot -Lithium-Ionen-Akku, der mit dem Roboter ausgeliefert wird.
- Verwenden Sie keine nicht wiederaufladbaren Akkus. Verwenden Sie nur den im Lieferumfang des Produkts enthaltenen wiederaufladbaren Akku. Kaufen Sie als Ersatz einen identischen iRobot Akku, oder erkundigen Sie sich beim iRobot Kundendienst nach in Frage kommenden alternativen Akkus.
- Laden Sie den Akku immer auf, und entfernen Sie ihn aus Ihrem Roboter und aus dem Zubehör, bevor Sie das Gerät länger lagern.



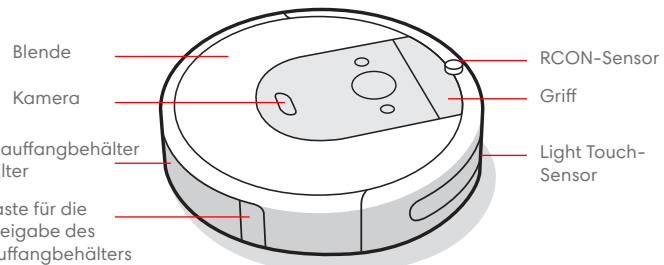
Dieses Symbol auf der Batterie zeigt an, dass die Batterie nicht mit unsortiertem Hausmüll entsorgt werden darf. Als Endverbraucher ist es Ihre Verantwortung, die verbrauchte Batterie in Ihrem Gerät umweltsensibel zu entsorgen:

- Rückgabe an den Vertrieb/Händler, von dem Sie das Produkt gekauft haben; oder
- Ablegen in einer ausgewiesenen Sammelstelle.

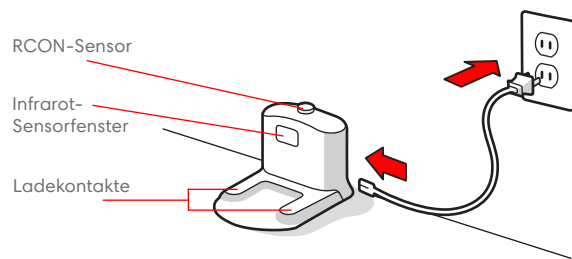
Die getrennte Sammlung und das Recycling von Altbatterien zum Zeitpunkt der Entsorgung trägt dazu bei, natürliche Ressourcen zu schonen und sicherzustellen, dass sie in einer Weise recycelt werden, die die menschliche Gesundheit und die Umwelt schützt. Für weitere Informationen wenden Sie sich bitte an Ihre örtliche Recyclingstelle oder an den Händler, bei dem Sie das Produkt ursprünglich erworben haben. Wenn Altbatterien nicht ordnungsgemäß entsorgt werden, können negative Auswirkungen auf die Umwelt und die menschliche Gesundheit durch die in den Batterien und Akkus enthaltenen Stoffe entstehen. Informationen zu den Auswirkungen problematischer Substanzen im Batterieabfallstrom finden Sie unter folgender Quelle: <http://ec.europa.eu/environment/waste/batteries/>

Über Ihren Roomba® Saugroboter

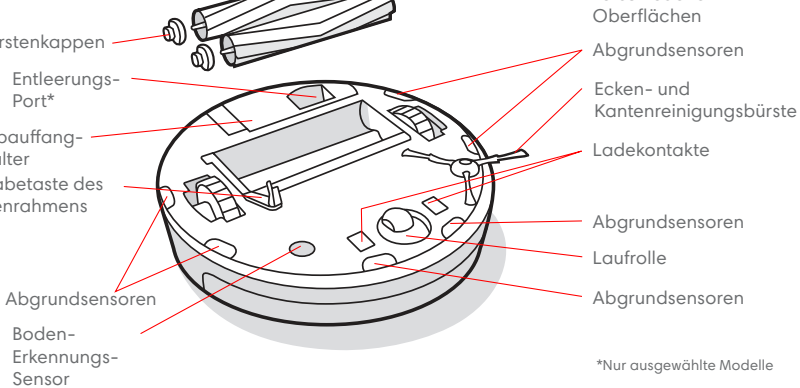
Ansicht von oben



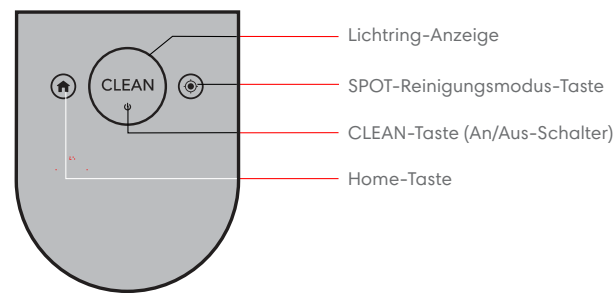
Home Base™ Ladestation



Ansicht von unten



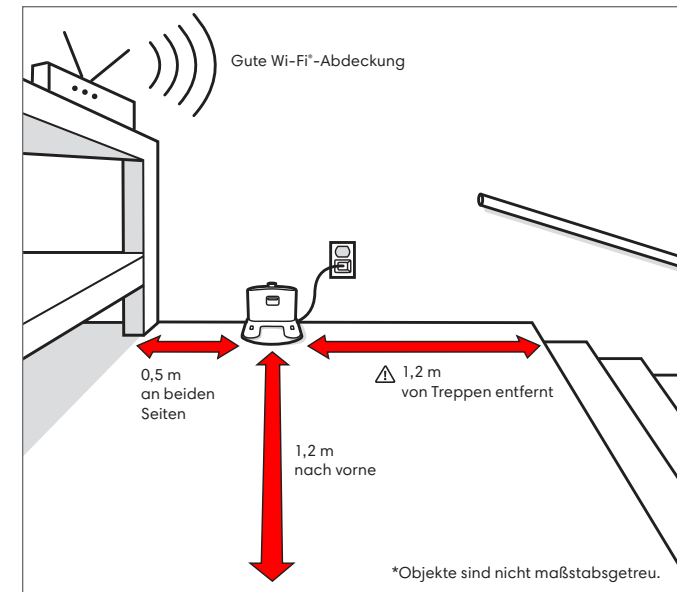
Tasten und Anzeigen



1 Weitere Informationen finden Sie unter global.irobot.com

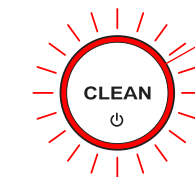
Verwendung Ihres Roomba® Saugroboters

Positionieren der Home Base™ Ladestation



! WARNUNG: Um zu verhindern, dass der Roboter eine Treppe hinunterfällt, müssen Sie sicherstellen, dass die Ladestation mindestens 1,2 m von einem Treppenabsatz entfernt aufgestellt ist.

Aufladen



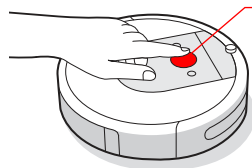
Weißer Lichtring beim Aufladen
Solides Weiß: voll aufgeladen
Pulsierendes Weiß: wird aufgeladen
Wird nach 1 Minute ausgeschaltet, um Strom zu sparen

- Stellen Sie den Roboter auf die Ladestation, um den Akku zu aktivieren.
- **Hinweis:** Ihr Roboter wird teilweise aufgeladen geliefert, wir empfehlen jedoch, dass Sie den Roboter drei Stunden lang aufladen, bevor Sie die erste Reinigungsaufgabe starten.
- Wenn der „CLEAN“-Text während des Ladevorgangs pulsiert, befindet sich der Roboter gerade in der Mitte einer Reinigungsaufgabe und nimmt die Aufgabe automatisch wieder auf, sobald er wieder aufgeladen wurde.
- Der Saugroboter verbraucht eine geringe Energiemenge, wenn er sich auf der Ladestation befindet. Sie können den Roboter in einen noch energiesparenderen Modus versetzen, wenn er nicht gebraucht wird. Anweisungen und Einzelheiten zum Standby-Modus mit reduzierter Leistung finden Sie in der iRobot HOME-App.
- Bei längerer Lagerung schalten Sie den Roboter aus, indem Sie ihn aus der Ladestation nehmen und 10 Sekunden lang gedrückt halten. Lagern Sie den Roboter an einem kühlen, trockenen Ort.

Reinigung



Entfernen Sie vor der Reinigung herumliegende Dinge vom Boden. Verwenden Sie den Roboter häufig, um die Böden dauerhaft gepflegt und sauber zu halten.



Einfach CLEAN drücken

Tippen Sie auf Start/Pause/Fortsetzen
Halten Sie 3 Sekunden lang gedrückt, um eine Aufgabe zu beenden

- Ihr Roboter wird Ihr Zuhause automatisch erkunden und reinigen. Am Ende einer Reinigungsaufgabe und wann immer er aufgeladen werden muss, kehrt er zur Ladestation zurück.
- Um den Roboter zurück zur Ladestation zu schicken, tippen Sie auf . Ein blaues Lichtringmuster zeigt an, dass der Roboter die Ladestation sucht.
- Wenn Ihr Roboter einen besonders schmutzigen Bereich erkennt, aktiviert er den Dirt Detect™-Modus und bewegt sich vorwärts und rückwärts, um den Bereich gründlicher zu reinigen. Die Lichtringanzeige blinkt blau.
- Tippen Sie auf , um einen bestimmten Bereich im SPOT-Reinigungsmodus zu reinigen. Der Roboter reinigt, indem er spiralförmig einen Bereich von etwa 1 Meter Durchmesser zunächst nach außen und dann wieder zurück zu seinem Ausgangspunkt abfährt. Die Lichtringanzeige zeigt eine blaue Spirale.

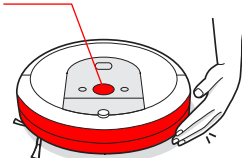


Wenn der Roboter feststellt, dass der Behälter geleert werden muss, leuchtet die Lichtringanzeige in einer roten Fließbewegung nach hinten.

Fehlerbehebung

- Ihr Roboter lässt Sie wissen, dass etwas nicht stimmt, indem er eine Audiowarnung abspielt und die Lichtringanzeige rot aufleuchtet. Drücken Sie CLEAN oder tippen Sie auf den Stoßfänger für Details. Weitere Unterstützung und Anleitungsvideos finden Sie in der iRobot HOME-App.

Roter Lichtring



Niedriger Akkustand. Bitte laden Sie das Gerät auf.

- Nach 90 Minuten Inaktivität abseits der Ladestation beendet der Roboter automatisch seine Reinigungsaufgabe.

Batteriesicherheit und Versand

Optimale Ergebnisse erzielen Sie nur mit dem iRobot-Lithium-Ionen-Akku, der mit Ihrem Roboter ausgeliefert wird.

! WARNUNG: Für Lithium-Ionen-Akkus und Produkte mit Lithium-Ionen-Akkus gelten strenge Transportbestimmungen. Wenn Sie dieses Produkt versenden möchten oder mit ihm verreisen, MÜSSEN Sie die folgenden Versandanweisungen einhalten.

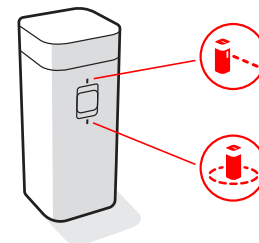
- Der Akku MUSS vor dem Versand ausgeschaltet werden.
- Schalten Sie den Akku aus, indem Sie den Roboter von der Ladestation nehmen und 10 Sekunden lang gedrückt halten. Alle Anzeigeleuchten erlöschen.
- Verpacken Sie das Produkt in seiner Originalverpackung.
- Der Versand darf nur über Land erfolgen (keine Luftfracht).
- Wenn Sie weitere Hilfe benötigen, wenden Sie sich an unser Kundendienstteam oder besuchen Sie global.irobot.com.

Zubehör

Dual-Modus Virtual Wall®-Barriere

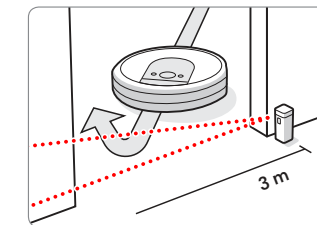
📖 Hinweis: Für die besten Ergebnisse platzieren Sie sie 2,5 m von der Ladestation entfernt.

Verwenden Sie die Dual-Modus Virtual Wall®-Barriere, damit der Roboter dort bleibt, wo gereinigt werden soll, und er nicht in Bereiche vordringt, die Sie nicht reinigen möchten. Dadurch entsteht eine unsichtbare Barriere, die nur vom Roboter wahrgenommen wird. Sie können das Gerät zwischen Reinigungsvorgängen in seiner Position lassen.



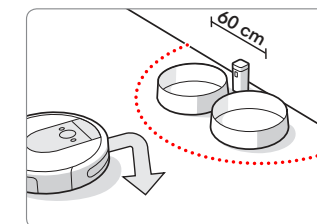
Wählen Sie den für Ihre Bedürfnisse geeigneten Modus:

Virtual Wall-Modus: Wenn sich der Schalter in der Virtual Wall-Position () befindet, erstellt das Gerät eine lineare Barriere, um Öffnungen von bis zu 3 Metern zu blockieren.



📖 Hinweis: Diese Barriere wird breiter, je größer die Distanz zum Gerät ist (siehe Abbildung).

Halo-Modus: Setzen Sie den Schalter auf die Halo-Position () , um eine kreisförmige Barriere zu erstellen. Dadurch wird verhindert, dass sich der Roboter Bereichen nähert, die Sie schützen möchten, etwa den Bereich eines Haustiers, eine Vase oder den Bereich unter einem Tisch. Die Halo-Barriere dehnt sich ca. 60 Zentimeter von der Mitte des Geräts aus.



📖 Hinweis: Bei normaler Verwendung halten die Akkus 8-10 Monate. Wenn Sie die Virtual Wall-Barriere für längere Zeit nicht verwenden möchten, setzen Sie den Schalter auf Aus oder in die mittlere Position.

Pflege und Wartung

Hinweise zu Pflege und Wartung

Um die höchste Leistung Ihres Roboters zu garantieren, führen Sie die auf den folgenden Seiten beschriebenen Maßnahmen durch.

Sie finden weitere Anleitungsvideos in der iRobot HOME-App. Wenn Ihnen auffällt, dass der Roboter weniger Schmutz vom Boden aufnimmt, leeren Sie den Auffangbehälter aus, säubern Sie den Filter und reinigen Sie die Bürsten.

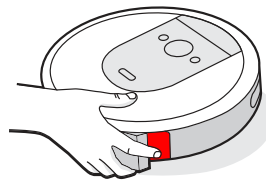
Teil	Reinigungshäufigkeit	Austauschhäufigkeit*
Auffangbehälter	Behälter nach Bedarf waschen	
Filter	Einmal in der Woche reinigen. (zweimal pro Woche, wenn Sie ein Haustier haben). Nicht waschen.	Alle 2 Monate
Sensor für einen vollen Auffangbehälter	Alle 2 Wochen reinigen	
Vordere Laufrolle	Alle 2 Wochen reinigen	Alle 12 Monate
Kantenbürste und Bürsten für verschiedene Oberflächen	Einmal im Monat reinigen (zweimal pro Monat, wenn Sie ein Haustier haben)	Alle 12 Monate
Sensoren und Ladekontakte	Einmal im Monat reinigen	

Hinweis: iRobot stellt verschiedene Ersatz- und Zubehörteile her. Wenn Sie ein Ersatzteil benötigen, erhalten Sie vom iRobot Kundendienst weitere Informationen.

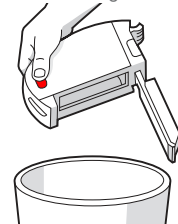
*Die Austauschhäufigkeit kann variieren. Teile sollten ausgetauscht werden, wenn sich Verschleißanzeichen zeigen.

Leeren des Auffangbehälters

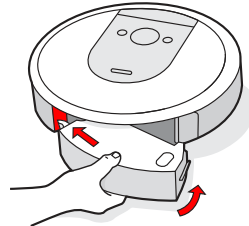
- 1 Drücken Sie die Taste für die Freigabe des Auffangbehälters, und entfernen Sie den Auffangbehälter.



- 2 Öffnen Sie die Auffangbehälterklappe, um den Auffangbehälter zu leeren.

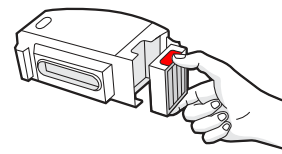


- 3 Setzen Sie den Auffangbehälter wieder in den Roboter ein.



Reinigen des Filters

- 1 Entfernen Sie den Behälter. Entfernen Sie den Filter, indem Sie ihn an beiden Händen ergreifen und herausziehen.



- 2 Entfernen Sie allen Schmutz aus dem Filter am Rand eines Abfalleimers.



- 3 Setzen Sie den Filter mit den gezahnten Griffen nach außen wieder ein. Setzen Sie den Auffangbehälter wieder in den Roboter ein.

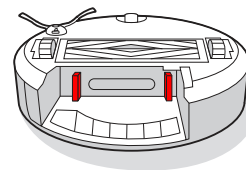
Wichtig: Der Roboter funktioniert nicht, wenn der Filter nicht korrekt installiert ist. Tauschen Sie den Filter alle zwei Monate aus.

Reinigen der Sensoren für einen vollen Auffangbehälter

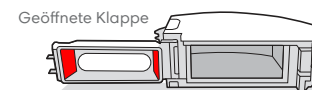
- 1 Entfernen und leeren Sie den Auffangbehälter.



- 2 Wischen Sie die inneren Sensoren mit einem sauberen, trockenen Tuch ab.



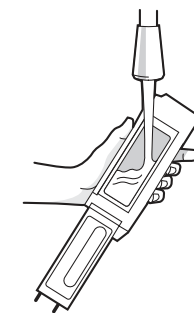
- 3 Wischen Sie die Auffangbehälterklappe mit einem sauberen, trockenen Tuch ab.



Waschen des Auffangbehälters

Wichtig: Waschen Sie den Filter nicht. Entfernen Sie den Filter, bevor Sie den Behälter waschen.

- 1 Lösen Sie den Auffangbehälter, entfernen Sie den Filter, und öffnen Sie die Auffangbehälterklappe.
- 2 Spülen Sie den Auffangbehälter mit warmem Wasser aus.



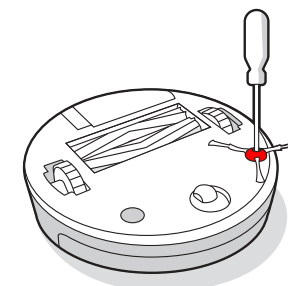
Hinweis: Der Auffangbehälter ist nicht für die Spülmaschine geeignet.

- 3 Stellen Sie sicher, dass der Auffangbehälter vollständig trocken ist. Setzen Sie den Filter wieder ein, und installieren Sie den Auffangbehälter wieder in dem Roboter.

Reinigung der Kantenbürste

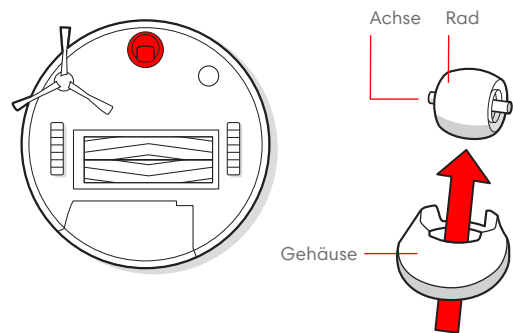
- 1 Verwenden Sie eine Münze oder einen kleinen Schraubendreher, um die Schraube zu lösen, die die Ecken- und Kantenreinigungsbürste hält.

- 2 Ziehen Sie, um die Ecken- und Kantenreinigungsbürste zu entfernen. Entfernen Sie Haare und Schmutzpartikel und setzen Sie die Bürste wieder ein.



Reinigung der vorderen Laufrolle

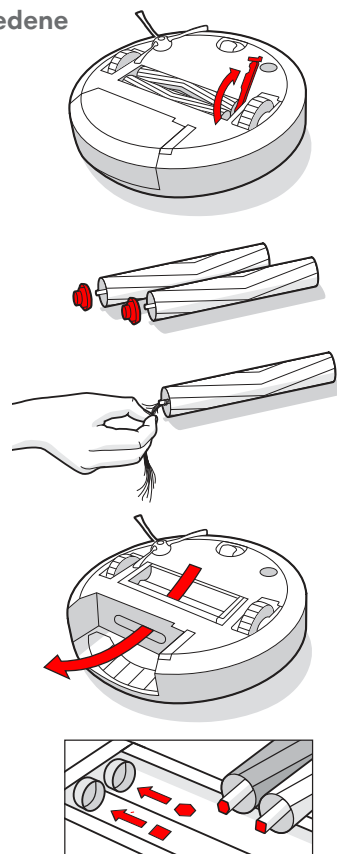
- 1 Ziehen Sie fest am Vorderradmodul, um es vom Roboter zu entfernen.
- 2 Ziehen Sie fest am Rad, um es aus dem Gehäuse zu entfernen (siehe Abbildung unten).
- 3 Entfernen Sie allen Schmutz aus der Vertiefung für die Laufrolle.
- 4 Setzen Sie anschließend alle Teile wieder ein. Achten Sie darauf, dass das Rad wieder einrastet.



- * Wichtig:** Wenn sich Haare oder Schmutz an der vorderen Laufrolle befinden, kann der Bodenbelag beschädigt werden. Wenn das Rad nach der Reinigung nicht frei läuft, wenden Sie sich an den Kundendienst.

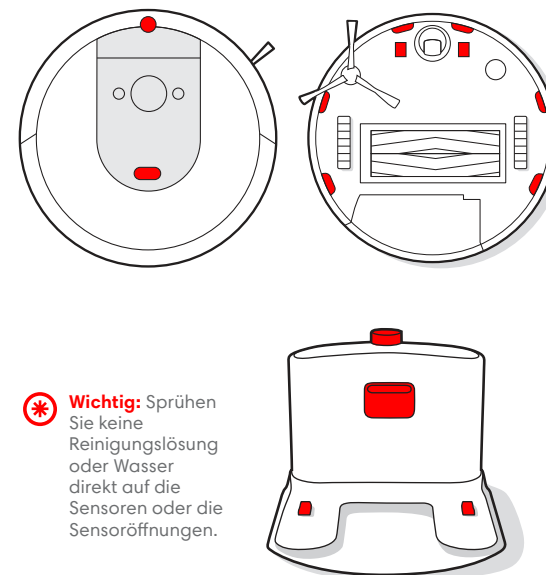
Reinigung der Bürsten für verschiedene Oberflächen

- 1 Drücken Sie auf die Freigabetaste des Bürstenrahmens, heben Sie die Taste hoch, und entfernen Sie alle Fremdkörper.
- 2 Entfernen Sie die Bürsten aus dem Roboter. Entfernen Sie die Bürstenkappen von den Enden der Bürsten. Entfernen Sie alle Haare oder Verschmutzungen, die sich unter den Kappen angesammelt haben. Setzen Sie die Bürstenkappen wieder auf.
- 3 Entfernen Sie alle Haare und Verschmutzungen von den quadratischen und sechseckigen Stiften an den gegenüberliegenden Seiten der Bürsten.
- 4 Entfernen Sie den Auffangbehälter aus dem Roboter, und beseitigen Sie allen Schmutz aus dem Saugweg.
- 5 Installieren Sie die Bürsten wieder in dem Roboter. Passen Sie die Form der Bürstensymbole an die Form der Bürstensymbole im Reinigungskopfmodul an.



Reinigung der Sensoren, des Kamerafensters und der Ladekontakte

- 1 Wischen Sie die Sensoren, das Kamerafenster und die Ladekontakte mit einem sauberen, trockenen Tuch ab.



- * Wichtig:** Sprühen Sie keine Reinigungslösung oder Wasser direkt auf die Sensoren oder die Sensoröffnungen.

iRobot Kundendienst

USA und Kanada

Falls Sie Fragen oder Kommentare zu Ihrem Roomba® Saugroboter haben, wenden Sie sich bitte zunächst an iRobot, bevor Sie sich mit einem Einzelhändler in Verbindung setzen.

Besuchen Sie zunächst global.irobot.com mit Tipps, häufig gestellten Fragen und Informationen zu Zubehörteilen. Diese Informationen finden Sie auch in der iRobot HOME-App. Sollten Sie danach immer noch Hilfe benötigen, wenden Sie sich an unseren Kundendienst unter **(877) 855-8593**.

iRobot USA-Kundendienst – Zeiten:

- Montag bis Freitag, 9:00 – 21:00 Uhr EST
- Samstag und Sonntag, 9:00–18:00 Uhr EST

Außerhalb der USA und Kanadas

Besuchen Sie global.irobot.com, um Folgendes zu tun:

- Um mehr über iRobot in Ihrem Land zu erfahren.
- Um Hinweise und Tipps zur Verbesserung der Leistung Ihres Roomba® Saugroboters zu erhalten.
- Um Antworten auf Ihre Fragen zu erhalten.
- Nehmen Sie Kontakt zu Ihrer Kundenbetreuung auf.

Regulatorische Informationen



Hiermit erklärt die iRobot Corporation, dass dieses Funkgerät der EU-Richtlinie für Funkanlagen 2014/53/EU und der RoHS-Richtlinie 2011/65/EU entspricht. Der vollständige Text der EU-Konformitätserklärung steht unter folgender Internetadresse bereit: www.irobot.com/compliance.

Dieses Gerät enthält das Trident-Funkmodulmodell der BYD Precision Manufacture Co., Ltd.: AXC-Y1. Trident ist ein Dual-Band-Funkmodul, das in WLAN 2,4 GHz- und WLAN 5 GHz-Bändern arbeitet.

- Das 2,4 GHz-Band ist auf den Betrieb zwischen 2400 MHz – 2483,5 MHz beschränkt, mit einer maximalen EIRP-Ausgangsleistung von 18,48 dBm (70,47 mW) auf 2412 MHz.
- Das 5 GHz-Band ist auf den Betrieb zwischen 5150 MHz – 5850 MHz beschränkt, mit einer maximalen EIRP-Ausgangsleistung von 21,02 dBm (126,47 mW) auf 5180 MHz.



Dieses Symbol auf dem Produkt zeigt an, dass das Gerät nicht mit unsortiertem Hausmüll entsorgt werden darf. Als Endverbraucher ist es Ihre Verantwortung, das Altgerät umweltsensibel zu entsorgen:

- (1) Rückgabe an den Vertrieb/Händler, von dem Sie das Produkt gekauft haben; oder
- (2) Ablegen in einer ausgewiesenen Sammelstelle.

Durch die korrekte Entsorgung dieses Produkts können wertvolle Ressourcen eingespart und mögliche negative Auswirkungen auf die menschliche Gesundheit und die Umwelt verhindert werden, die ansonsten durch unsachgemäße Handhabung von Abfällen entstehen könnten. Weitere Informationen erhalten Sie bei Ihrer örtlichen Behörde oder bei Ihrer nächsten Sammelstelle. Für die unsachgemäße Entsorgung dieser Abfälle können gemäß den nationalen Rechtsvorschriften Strafen verhängt werden. Weitere Informationen finden Sie in der folgenden Quelle: http://ec.europa.eu/environment/waste/wEEE/index_en.htm

iRobot®

©2018 iRobot Corporation, 8 Crosby Drive, Bedford, MA 01730 USA. Alle Rechte vorbehalten. iRobot, Roomba, iAdapt und Virtual Wall sind eingetragene Marken der iRobot Corporation. Dirt Detect und Home Base sind Marken der iRobot Corporation. Wi-Fi und das Wi-Fi-Logo sind eingetragene Marken der Wi-Fi Alliance.

