

*jura*®



S8 – L'essentiel en bref

## S8 – L'essentiel en bref



Ce mode d'emploi abrégé ne remplace pas le « Mode d'emploi S8 ». Tout d'abord, veuillez lire et respecter impérativement les consignes de sécurité et mise en garde afin d'éviter tous dangers.

### Rinçage de la machine



Vous pouvez lancer le cycle de rinçage manuellement à tout moment.

**Condition :** L'écran d'accueil s'affiche.

- ▶ Placez un récipient sous l'écoulement de café et un autre sous la buse mousse fine.
- ▶ Appuyez sur « P ».  
« Réglages machine »
- ▶ Balayez le visuel jusqu'à ce que « Statut d'entretien » s'affiche au centre.
- ▶ Appuyez sur « Statut d'entretien ».  
« Nettoyage »
- ▶ Balayez le visuel jusqu'à ce que « Rinçage » s'affiche au centre.
- ▶ Appuyez sur « Rinçage » pour lancer le cycle de rinçage.  
« Rinçage machine »  
« Rinçage du système de lait »

Le rinçage s'arrête automatiquement. L'écran d'accueil s'affiche.

### Rinçage automatique du système de lait

Le système de lait est **automatiquement** rincé **15 minutes** après chaque préparation de lait. Par conséquent, placez toujours un récipient sous le système de lait après avoir préparé du lait.

### Nettoyage du système de lait

Pour garantir le bon fonctionnement du système de lait, vous devez obligatoirement le nettoyer **quotidiennement** si vous avez préparé du lait.

---


#### ATTENTION

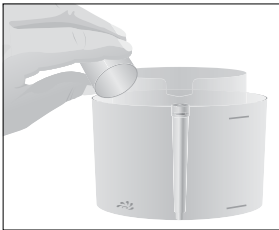
L'utilisation de détergents inadéquats peut entraîner une détérioration de la machine et la présence de résidus dans l'eau.

- ▶ Utilisez exclusivement les produits d'entretien JURA d'origine.
-

- i** Le détergent pour système de lait JURA est disponible chez votre revendeur.
- i** Pour le nettoyage du système de lait, utilisez le récipient fourni.

**Condition :** L'écran d'accueil s'affiche. « **Nettoyage du système de lait** » est affiché sur le visuel.

- ▶ Appuyez sur « **Nettoyage du système de lait** ».
- ▶ Appuyez de nouveau sur « **Nettoyage du système de lait** ».
- ▶ Appuyez sur « **Démarrage** ».
- ▶ Appuyez de nouveau sur « **Démarrage** ».  
« **Détergent syst. lait** » / « **Connecter le tuyau à lait** » / « **Remplissez d'eau** »
- ▶ Retirez le tuyau de lait du récipient à lait ou du refroidisseur de lait.
- ▶ Versez du détergent pour système de lait dans le compartiment frontal du récipient (identifié par ) jusqu'au **repère inférieur**.
- ▶ Versez ensuite de l'eau jusqu'au **repère supérieur**.
- ▶ Placez le récipient sous la buse mousse fine.



- ▶ Reliez le tuyau de lait au récipient.

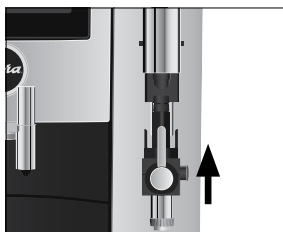
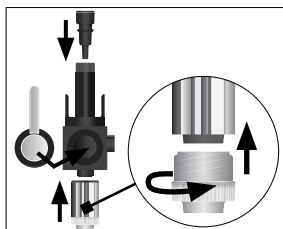
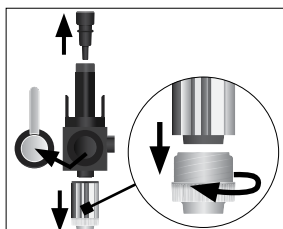
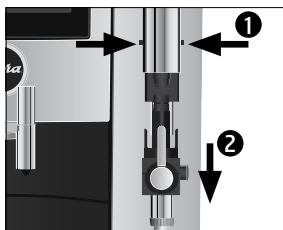
**i** Pour relier correctement le tuyau de lait au récipient, le tuyau de lait doit être équipé d'un raccord.

- ▶ Appuyez sur « **Suite** ».  
« **Nettoyage du système de lait** »  
L'opération s'interrompt, « **Remplissez d'eau** ».
- ▶ Rincez soigneusement le récipient et versez de l'eau fraîche dans le compartiment frontal jusqu'au **repère supérieur**.
- ▶ Placez le récipient sous la buse mousse fine et reliez de nouveau le tuyau de lait au récipient.
- ▶ Appuyez sur « **Suite** ».  
« **Nettoyage du système de lait** »  
L'opération s'arrête automatiquement.

## Démontage et rinçage de la buse mousse fine Pro

Pour garantir le bon fonctionnement de la buse mousse fine Pro et pour des raisons d'hygiène, vous devez obligatoirement la démonter et la rincer **quotidiennement** si vous avez préparé du lait.

- ▶ Retirez le tuyau de lait et rincez-le soigneusement sous l'eau courante.
- ▶ Retirez la buse mousse fine Pro.



- ▶ Désassemblez la buse mousse fine.
- ▶ Rincez toutes les pièces sous l'eau courante. En présence de résidus de lait très secs, placez d'abord les pièces constitutives dans une solution contenant 250 ml d'eau froide et un bouchon de détergent pour système de lait JURA. Rincez ensuite soigneusement les pièces constitutives.

- ▶ Réassemblez la buse mousse fine Pro.

**i** Pour garantir le fonctionnement optimal de la buse mousse fine Pro, assurez-vous que toutes les pièces sont montées correctement et solidement.

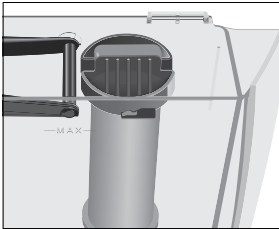
- ▶ Remontez la buse mousse fine sur le système de lait.

## Mise en place du filtre

Vous n'avez plus besoin de détartre votre S8 si vous utilisez la cartouche filtrante CLARIS Smart.

**Condition :** l'écran d'accueil s'affiche.

- ▶ Retirez le réservoir d'eau et videz-le.
- ▶ Placez la rallonge fournie au-dessus d'une cartouche filtrante CLARIS Smart.
- ▶ Enfoncez la cartouche filtrante avec la rallonge dans le réservoir d'eau.
- ▶ Tournez la cartouche filtrante dans le sens des aiguilles d'une montre jusqu'à ce qu'elle s'enclenche avec un clic bien audible.
- ▶ Remplissez le réservoir d'eau avec de l'eau fraîche et remettez-le en place.



**i** La machine détecte automatiquement que vous venez de mettre la cartouche filtrante en place.

« **Enregistré** » apparaît brièvement sur le visuel.

« **Rinçage du filtre** », L'eau coule directement dans le bac d'égouttage.

Le rinçage du filtre s'arrête automatiquement.

« **Videz le bac d'égouttage** »

- ▶ Videz le bac d'égouttage et le récipient à marc de café, puis remettez-les en place.  
l'écran d'accueil s'affiche.

**i** Si le filtre est activé, un symbole de filtre bleu s'affiche en haut du visuel.

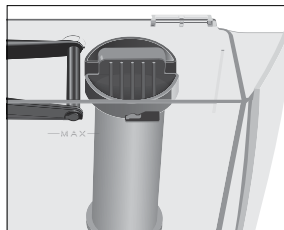
## Remplacement du filtre

**i** Dès que la cartouche filtrante est épuisée (selon la dureté de l'eau réglée), la S8 demande le remplacement du filtre.

**i** Les cartouches filtrantes CLARIS Smart sont disponibles chez votre revendeur.

**Condition :** L'écran d'accueil s'affiche. « **Remplacer filtre** » est affiché sur le visuel.

- ▶ Appuyez sur « **Remplacer filtre** ».
- ▶ Appuyez de nouveau sur « **Remplacer filtre** ».  
« **Remplacez le filtre** »



- ▶ Retirez le réservoir d'eau et videz-le.
- ▶ Tournez la cartouche filtrante dans le sens inverse des aiguilles d'une montre et retirez-la du réservoir d'eau avec la rallonge.
- ▶ Placez la rallonge au-dessus d'une **nouvelle** cartouche filtrante CLARIS Smart.
- ▶ Enfoncez la cartouche filtrante avec la rallonge dans le réservoir d'eau.
- ▶ Tournez la cartouche filtrante dans le sens des aiguilles d'une montre jusqu'à ce qu'elle s'enclenche avec un clic bien audible.
- ▶ Remplissez le réservoir d'eau avec de l'eau fraîche et remettez-le en place.

« **Enregistré** » apparaît brièvement sur le visuel. La machine a détecté automatiquement que vous venez de remplacer la cartouche filtrante.

« **Rinçage du filtre** », L'eau coule directement dans le bac d'égouttage.

Le rinçage du filtre s'arrête automatiquement.

« **Videz le bac d'égouttage** »

- ▶ Videz le bac d'égouttage et le récipient à marc de café, puis remettez-les en place.  
l'écran d'accueil s'affiche.

**i** Si le filtre est activé, un symbole de filtre bleu s'affiche en haut du visuel.

## Nettoyage de la machine

Après 180 préparations ou 80 rinçages à l'allumage, la S8 demande un nettoyage.

### ATTENTION

L'utilisation de détergents inadéquats peut entraîner une détérioration de la machine et la présence de résidus dans l'eau.

- ▶ Utilisez exclusivement les produits d'entretien JURA d'origine.

**i** Le programme de nettoyage dure environ 20 minutes.

**i** N'interrompez pas le programme de nettoyage. Cela compromettrait la qualité.

**i** Les pastilles de nettoyage JURA sont disponibles chez votre revendeur agréé.

**Condition :** L'écran d'accueil s'affiche. « Nettoyer appareil » est affiché sur le visuel.

- ▶ Appuyez sur « Nettoyer appareil ».
- « Nettoyage »
- ▶ Appuyez sur « Nettoyage ».
- ▶ Appuyez sur « Démarrage ».
- ▶ Appuyez de nouveau sur « Démarrage ».
- « Vider récipient marc de café »
- ▶ Videz le bac d'égouttage et le récipient à marc de café, puis remettez-les en place.
- ▶ Placez un récipient sous l'écoulement de café et un autre sous la buse mousse fine.
- ▶ Appuyez sur « Suite ».
- « Nettoyage machine », de l'eau coule de l'écoulement de café et de la buse mousse fine.
- L'opération s'interrompt, « Insérez une pastille détergente ».
- ▶ Ouvrez le couvercle de l'entonnoir de remplissage pour café moulu.
- ▶ Ajoutez une pastille de nettoyage JURA dans l'entonnoir de remplissage.
- ▶ Fermez le couvercle de l'entonnoir de remplissage.
- ▶ Appuyez sur « Suite ».
- « Nettoyage machine », de l'eau coule plusieurs fois de l'écoulement de café et de la buse mousse fine.
- L'opération s'arrête automatiquement.
- « Vider récipient marc de café »
- ▶ Videz le bac d'égouttage et le récipient à marc de café, puis remettez-les en place.
- Le nettoyage est terminé. l'écran d'accueil s'affiche.



## Détartrage de la machine

La S8 s'entartre au fil de son utilisation et demande automatiquement un détartrage. Le degré d'entartrage dépend de la dureté de votre eau.

- i** Si vous utilisez une cartouche filtrante CLARIS Smart, aucune demande de détartrage n'apparaît.

---

**⚠ ATTENTION** Le détartrant peut provoquer des irritations en cas de contact avec la peau et les yeux.

- ▶ Evitez le contact direct avec la peau et les yeux.
- ▶ Rincez le détartrant à l'eau claire. En cas de contact avec les yeux, consultez un médecin.

---

**ATTENTION** L'utilisation de détartrants inadéquats peut entraîner une détérioration de la machine et la présence de résidus dans l'eau.

- ▶ Utilisez exclusivement les produits d'entretien JURA d'origine.

---

**ATTENTION** L'interruption du programme de détartrage peut entraîner une détérioration de la machine.

- ▶ Effectuez le détartrage jusqu'à la fin du programme.

---

**ATTENTION** Le contact avec le détartrant peut entraîner une détérioration des surfaces fragiles (marbre par exemple).

- ▶ Eliminez immédiatement les projections.

---

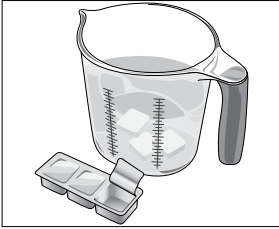
**i** Le programme de détartrage dure environ 45 minutes.

**i** Les tablettes de détartrage JURA sont disponibles chez votre revendeur agréé.

**Condition :** L'écran d'accueil s'affiche. « **Detartre appareil** » est affiché sur le visuel.

- ▶ Appuyez sur « **Detartre appareil** ».  
« **Détartrage** »
- ▶ Appuyez sur « **Détartrage** ».
- ▶ Appuyez sur « **Démarrage** ».
- ▶ Appuyez de nouveau sur « **Démarrage** ».  
« **Videz le bac d'égouttage** »
- ▶ Videz le bac d'égouttage et le récipient à marc de café, puis remettez-les en place.  
« **Détartrant dans réservoir d'eau** »
- ▶ Retirez le réservoir d'eau et videz-le.





- ▶ Dissolvez entièrement 3 tablettes de détartrage JURA dans un récipient contenant 500 ml d'eau. Cela peut prendre quelques minutes.
- ▶ Remplissez le réservoir d'eau **vide** avec la solution obtenue et remettez-le en place.



- ▶ Placez un récipient sous l'écoulement de café et un autre sous la buse mousse fine.
- ▶ Appuyez sur « Suite ».
- ▶ « Détartrage machine », de l'eau coule plusieurs fois de la buse mousse fine.
- ▶ L'opération s'interrompt, « Videz le bac d'égouttage ».
- ▶ Videz le bac d'égouttage et le récipient à marc de café, puis remettez-les en place.

« Remplissez le réservoir d'eau »

- ▶ Retirez le réservoir d'eau et rincez-le soigneusement.
- ▶ Remplissez le réservoir d'eau avec de l'eau fraîche et remettez-le en place.
- ▶ Placez un récipient sous l'écoulement de café et un autre sous la buse mousse fine.
- ▶ Appuyez sur « Suite ».
- ▶ « Détartrage machine », le cycle de détartrage se poursuit.
- ▶ L'opération s'interrompt, « Videz le bac d'égouttage ».
- ▶ Videz le bac d'égouttage et le récipient à marc de café, puis remettez-les en place.
- ▶ Le détartrage est terminé. l'écran d'accueil s'affiche.

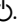


**i** En cas d'interruption imprévue du programme de détartrage, rincez soigneusement le réservoir d'eau.

## Nettoyage du récipient à grains

Les grains de café peuvent présenter une légère couche grasseuse qui se dépose sur les parois du récipient à grains. Ces résidus peuvent altérer la qualité du café préparé. C'est pourquoi nous vous recommandons de nettoyer le récipient à grains de temps en temps.

**Condition :** « Remplissez le réservoir à grains » est affiché sur le visuel.

- ▶ Eteignez la machine à l'aide de la touche Marche/Arrêt .
- ▶ Retirez le couvercle protecteur d'arôme.
- ▶ Nettoyez le récipient à grains à l'aide d'un chiffon sec et doux.
- ▶ Remplissez le récipient à grains de grains de café et fermez le couvercle protecteur d'arôme.

## Détartrage du réservoir d'eau

Le réservoir d'eau peut s'entartrer. Pour garantir le bon fonctionnement de votre machine, vous devez détartrer le réservoir d'eau à intervalle régulier.

- ▶ Retirez le réservoir d'eau.
- ▶ Si vous utilisez une cartouche filtrante CLARIS Smart, retirez-la.
- ▶ Dissolvez 3 tablettes de détartrage JURA dans le réservoir d'eau complètement rempli.
- ▶ Laissez reposer le réservoir d'eau avec la solution de détartrage pendant plusieurs heures (par exemple pendant la nuit).
- ▶ Videz le réservoir d'eau et rincez-le soigneusement.
- ▶ Si vous utilisez une cartouche filtrante CLARIS Smart, remettez-la en place.
- ▶ Remplissez le réservoir d'eau avec de l'eau fraîche et remettez-le en place.