

Installatiehandleiding luidsprekers

Guida all'installazione dei diffusori

Instrukcja montażu głośników



©2014 Sony Corporation Printed in Malaysia

BDV-N7200W/N7200WL/N5200W

De luidsprekers op de kast plaatsen
Installazione dei diffusori sull'armadietto
Montaż głośników na szafce

BDV-N7200W
BDV-N7200WL → **A**

BDV-N5200W → **A**

Direct plaatsen
Posizionarlo direttamente
Umieść bezpośrednio na szafce

De luidsprekers aan de wand plaatsen
Installazione dei diffusori a parete
Montaż głośników na ścianie

BDV-N7200W
BDV-N7200WL → **B**

BDV-N5200W → **C**

Let op

- Vraag advies in een winkel die schroeven verkoopt of een installateur over welke schroeven geschikt zijn voor het materiaal en de sterkte van de wand.
- Sony is niet verantwoordelijk voor ongelukken of schade die veroorzaakt wordt door een onjuiste installatie, onvoldoende sterke muur of onjuiste installatie van schroeven, natuurlijke calamiteit, enz.

Avvertenza

- Rivolgersi a una ferramenta o ad un installatore per quanto riguarda le viti adatte al materiale per la parete e alla resistenza.
- Sony non è responsabile di infortuni o danni causati da un'installazione sbagliata, una parete non sufficientemente resistente o un'installazione delle viti sbagliata, una calamità naturale, ecc.

Przestroga

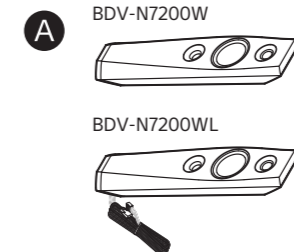
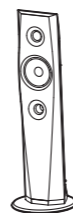
- Aby uzyskać informacje o śrubach odpowiednich do materiału, z jakiego ściana jest wykonana i do jej wytrzymałości, należy skontaktować się ze sklepem metalowym lub montażystą.
- Firma Sony nie ponosi odpowiedzialności za wypadki lub szkody zaistniałe w wyniku nieprawidłowego montażu, niewystarczającej wytrzymałości ściany lub nieprawidłowego wkręcenia śrub oraz w wyniku klęski żywiołowej.

A

De luidsprekers op de kast plaatsen
Installazione dei diffusori sull'armadietto

Montaż głośników na szafce

BDV-N7200W
BDV-N7200WL



Linker voorluidspreker (L): Wit
Rechter voorluidspreker (R): Rood
Linker surround-luidspreker (L): Blauw
Rechter surround-luidspreker (R): Grijs

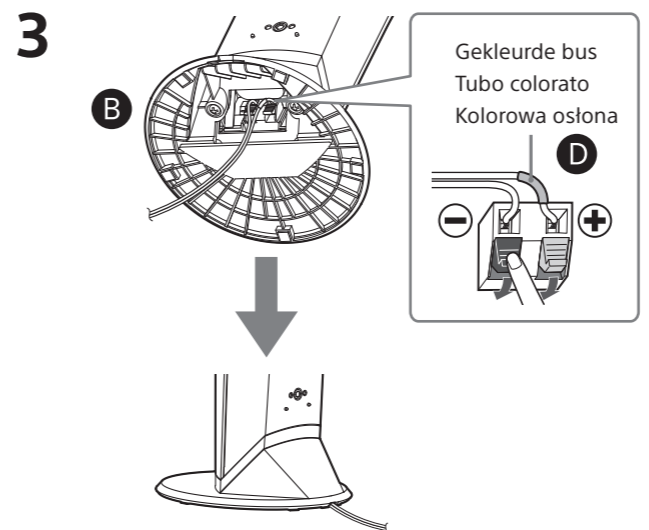
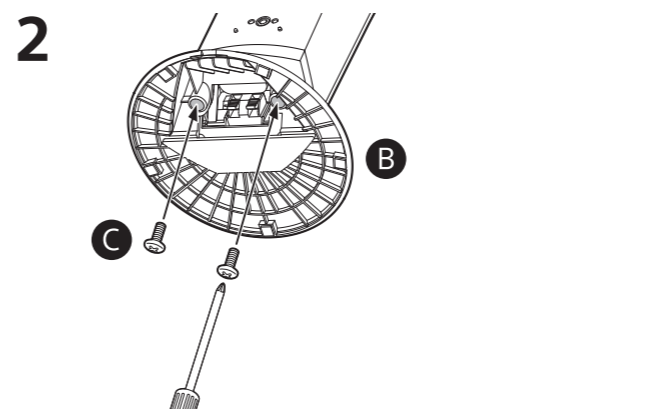
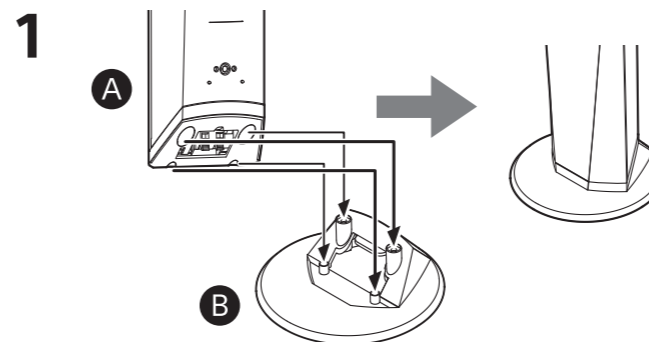
Diffusore anteriore sinistro (L): Bianco
Diffusore anteriore destro (R): Rosso
Diffusore surround sinistro (L): Blu
Diffusore surround destro (R): Grigio

Głośnik przedni lewy (L): Biały
Głośnik przedni prawy (R): Czerwony
Głośnik przestrzenny, lewy (L): Niebieski
Głośnik przestrzenny, prawy (R): Szary

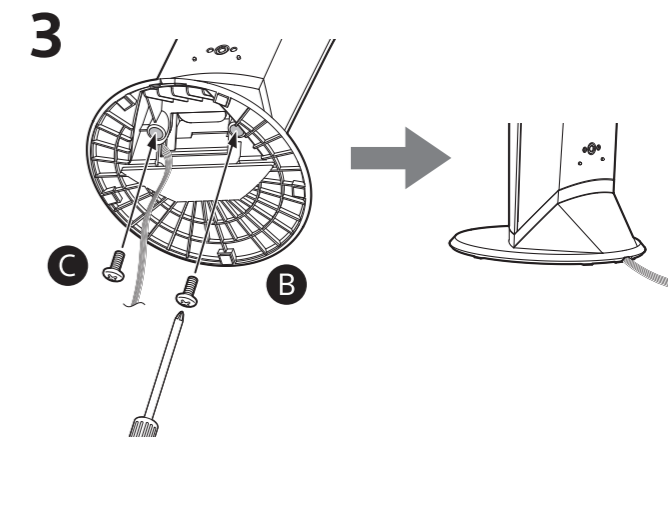
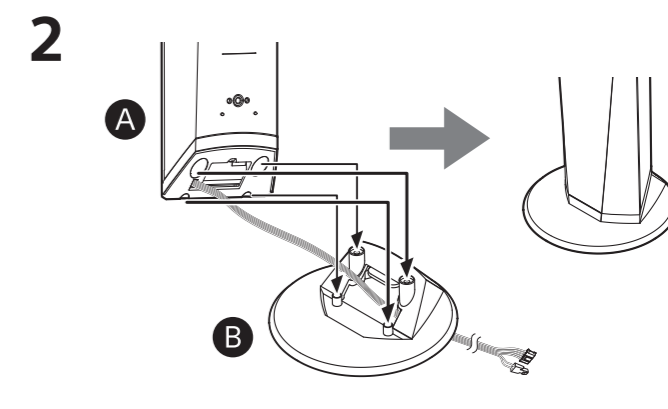
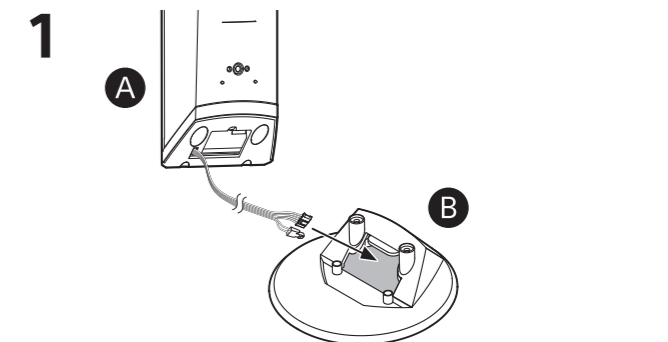
* Alleen BDV-N7200W
Solo BDV-N7200W
Dotyczy tylko BDV-N7200W



BDV-N7200W



BDV-N7200WL



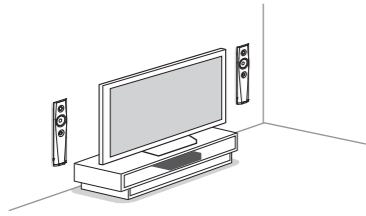
B

De luidsprekers aan de wand plaatsen

Installazione dei diffusori a parete

Montaż głośników na ścianie

BDV-N7200W
BDV-N7200WL

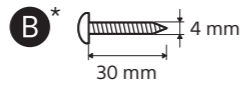


Linker voorluidspreker (L)*: Wit
Rechter voorluidspreker (R)*: Rood
Linker surround-luidspreker (L)*: Blauw
Rechter surround-luidspreker (R)*: Grijs
Middenluidspreker: Groen

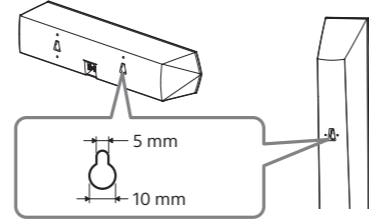
Diffusore anteriore sinistro (L)*: Bianco
Diffusore anteriore destro (R)*: Rosso
Diffusore surround sinistro (L)*: Blu
Diffusore surround destro (R)*: Grigio
Diffusore centrale: Verde

Głośnik przedni lewy (L)*: Biały
Głośnik przedni prawy (R)*: Czerwony
Głośnik przestrzenny,
lewy (L)*: Niebieski
Głośnik przestrzenny,
prawy (R)*: Szary
Głośnik centralny: Zielony

* Alleen BDV-N7200W
Solo BDV-N7200W
Dotyczy tylko BDV-N7200W

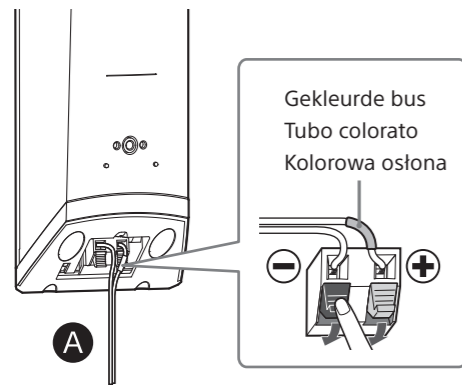


* Niet bijgeleverd
Non in dotazione
Nie należy do wyposażenia

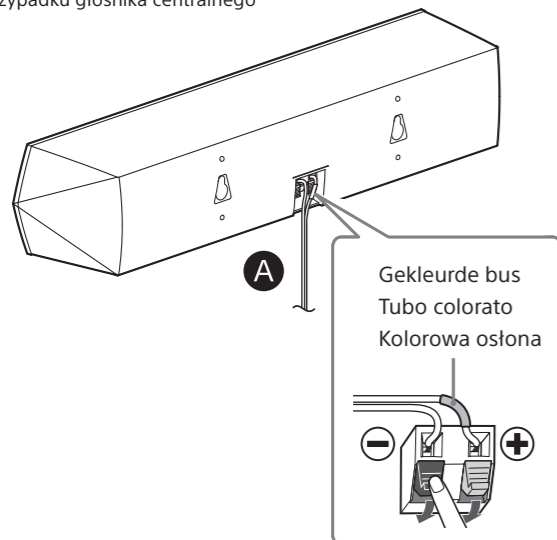


1

Voor de voor- en de surroundluidsprekers (alleen BDV-N7200W)
Per diffusori anteriori e surround (solo BDV-N7200W)
W przypadku głośników przednich i przestrzennych (dotyczy tylko BDV-N7200W)

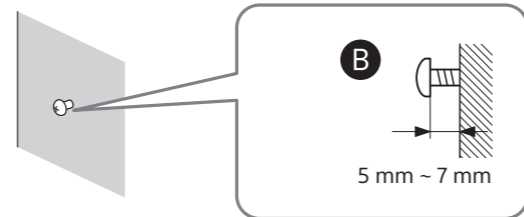


Voor de middenluidspreker
Per il diffusore centrale
W przypadku głośnika centralnego

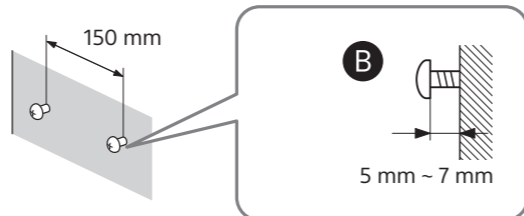


2

Voor de voor- en de surroundluidsprekers
Per diffusori anteriori e surround
W przypadku głośników przednich i przestrzennych



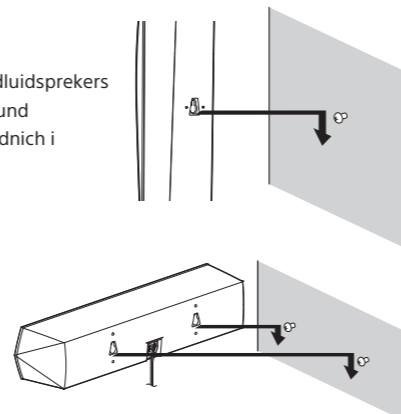
Voor de middenluidspreker
Per il diffusore centrale
W przypadku głośnika centralnego



3

Voor de voor- en de surroundluidsprekers
Per diffusori anteriori e surround
W przypadku głośników przednich i przestrzennych

Voor de middenluidspreker
Per il diffusore centrale
W przypadku głośnika centralnego



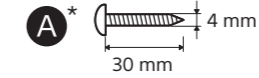
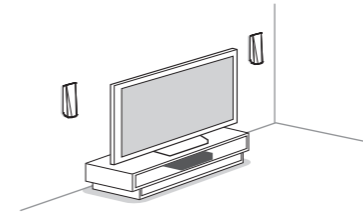
C

De luidsprekers aan de wand plaatsen

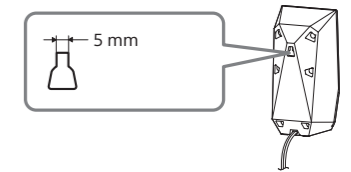
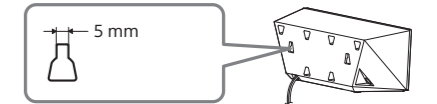
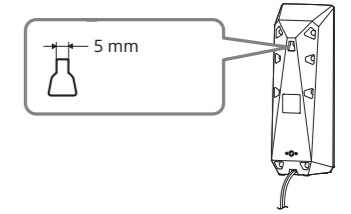
Installazione dei diffusori a parete

Montaż głośników na ścianie

BDV-N5200W



* Niet bijgeleverd
Non in dotazione
Nie należy do wyposażenia

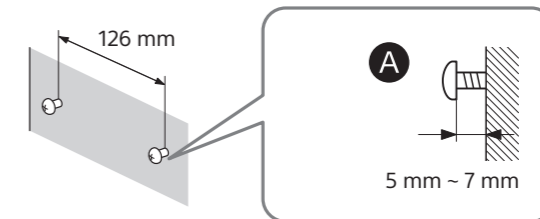


1

Voor de voor- en de surroundluidsprekers
Per diffusori anteriori e surround
W przypadku głośników przednich i przestrzennych

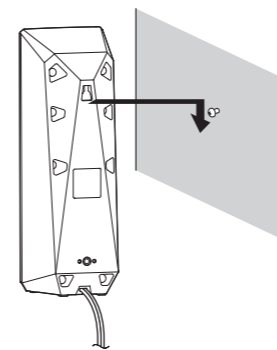


Voor de middenluidspreker
Per il diffusore centrale
W przypadku głośnika centralnego

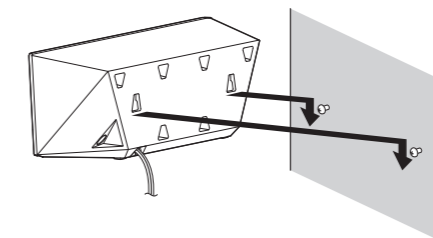


2

Voor de voorluidsprekers
Per diffusori anteriori
W przypadku głośników przednich



Voor de middenluidspreker
Per il diffusore centrale
W przypadku głośnika centralnego



Voor de surroundluidsprekers
Per diffusori surround
W przypadku głośników przestrzennych

