

JVC

BEDIENUNGSANLEITUNG

TRAGBARES AUDIOSYSTEM

RA-P1B



iPod-Kompatibilitätstabelle

iPod touch (2. Generation und Herbst '09)
iPod touch
iPhone 3GS
iPhone 3G
iPhone
iPod classic
iPod video (5. Generation)
iPod photo (4. Generation)
iPod nano (5. Generation)
iPod nano (4. Generation)
iPod nano (3. Generation)
iPod nano (2. Generation)
iPod nano
iPod (4. Generation)
iPod mini (2. Generation)
iPod mini

Vielen Dank für den Kauf eines JVC-Produktes.



LVT2122-006A [E]
0310KMMCREBET

©2010 Victor Company of Japan, Limited

HINWEISE zum iPod

- Dieses Gerät kann nur iPod audio wiedergeben. Sie können die iPod video-Funktion verwenden und Tonaufnahmen hören, aber Sie können sich kein Video ansehen.
- Tragen Sie das Gerät nicht mit angeschlossenem iPod. Er könnte herunterfallen oder am Anschluss beschädigt werden.
- Achten Sie darauf, weder die iPod-Anschlussstifte noch die Steckverbinderstifte direkt zu berühren oder gegen sie zu stoßen. Der Anschluss könnte be schädigt werden.
- Sollte die iPod-Wiedergabe nicht korrekt erfolgen, aktualisieren Sie bitte Ihre iPod-Software auf die jüngste Version. - Weitere Informationen über die Software-Aktualisierung Ihres iPod finden Sie auf der Apple-Webseite <<http://www.apple.com>>.
- iPod ist ein Warenzeichen von Apple Inc., eingetragen in den USA und anderen Ländern.
- iPhone ist ein Warenzeichen von Apple Inc.
- JVC übernimmt keine Verantwortung für den Verlust oder die Beschädigung des iPod als mögliche Folge des Gebrauchs dieses Produkts.
- Bei der Wiedergabe von Audio-Quellen, die bei hohem Aufnahmepegel aufgenommen wurden, können Verzerrungen auftreten. Es wird empfohlen, bei Auftreten solcher Verzerrungen den Equalizer des iPod zu deaktivieren. Informationen zur Bedienung des iPod finden Sie in der iPod-Bedienungsanleitung.
- Wenn Sie dieses Gerät nicht einschalten und nur den iPod an dieses Gerät anschließen, wird der iPod möglicherweise mit Strom versorgt.
- "Made for iPod" bedeutet, dass ein elektronisches Zubehörteil spezifisch zum Anschluss an iPod konstruiert wurde und vom Entwickler auf Erfüllung von Apple-Leistungsstandards zertifiziert wurde.
- "Works with iPhone" bedeutet, dass ein elektronisches Zubehörteil spezifisch zum Anschluss an iPhone konstruiert wurde und vom Entwickler auf Erfüllung von Apple-Leistungsstandards zertifiziert wurde.
- Apple übernimmt keine Verantwortung für die Funktion dieses Geräts oder dessen Erfüllung von Sicherheits- und anderen Vorschriften.

Benutzerinformationen zur Entsorgung alter Geräte und Batterien



Produkte



Batterie

Hinweis:

Das Zeichen Pb unterhalb des Batteriesymbols gibt an, dass diese Batterie Blei enthält.

[Europäische Union]

Diese Symbole zeigen an, dass elektrische bzw. elektronische Altgeräte und Batterien mit diesem Symbol nicht als normaler Haushaltsabfall entsorgt werden dürfen. Stattdessen müssen die Produkte zur fachgerechten Entsorgung, Weiterverwendung und Wiederverwertung in Übereinstimmung mit der Landesgesetzgebung sowie den Richtlinien 2002/96/EG und 2006/66/EG einer entsprechenden Sammelstelle für das Recycling elektrischer und elektronischer Geräte und Batterien zugeführt werden.

Die korrekte Entsorgung dieser Produkte dient dem Umweltschutz und verhindert mögliche Schäden für die Umwelt und die Gesundheit, welche durch unsachgemäße Behandlung der Produkte auftreten können.

Weitere Informationen zu Sammelstellen und dem Recycling dieser Produkte erhalten Sie bei Ihrer Gemeindeverwaltung, Ihrem örtlichen Entsorgungsunternehmen oder in dem Geschäft, in dem Sie das Produkt gekauft haben.

Für die nicht fachgerechte Entsorgung dieses Abfalls können gemäß der Landesgesetzgebung Strafen ausgesprochen werden.

[Geschäftskunden]

Wenn Sie dieses Produkt entsorgen möchten, besuchen Sie bitte unsere Webseite <http://www.jvc.eu/>, auf der Sie Informationen zur Rücknahme des Produkts finden.

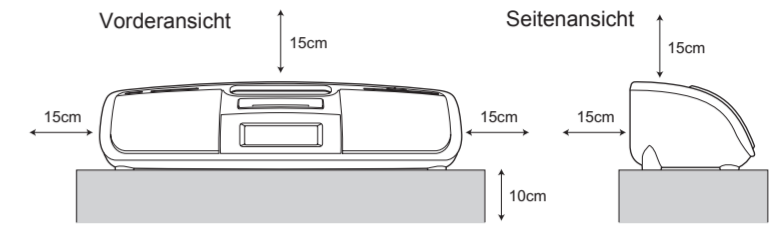
[Andere Länder außerhalb der Europäischen Union]

Diese Symbole sind nur in der Europäischen Union gültig. Wenn Sie diese Produkte entsorgen möchten, halten Sie sich dabei bitte an die entsprechenden Landesgesetze und andere Regelungen in Ihrem Land zur Behandlung von alten elektrischen bzw. elektronischen Geräten und Batterien.

Achtung: Ausreichende Belüftung

Zur Vermeidung von elektrischen Schlägen, Feuer und sonstigen Schäden sollte das Gerät unter folgenden Bedingungen aufgestellt werden:

- Vorderseite: Hindernisfrei und gut zugänglich.
- Seitenwände/Oberseite/Rückwand: Hindernisfrei in allen gegebenen Abständen (s. Abbildung).
- Unterseite: Die Stellfläche muß absolut eben sein. Sorgen Sie für ausreichende Luftzufuhr durch Aufstellung auf einem Stand mit mindestens 10 cm Höhe.



Warnung, Achtung und sonstige Hinweise

ACHTUNG

- Blockieren Sie keine Belüftungsschlitze oder -bohrungen. (Wenn die Belüftungsöffnungen oder -löcher durch eine Zeitung oder ein Tuch etc. blockiert werden, kann die entstehende Hitze nicht abgeführt werden.)
- Stellen Sie keine offenen Flammen, beispielsweise angezündete Kerzen, auf das Gerät.
- Wenn Sie Batterien entsorgen, denken Sie an den Umweltschutz. Batterien müssen entsprechend den geltenden örtlichen Vorschriften oder Gesetzen entsorgt werden.
- Setzen Sie dieses Gerät auf keinen Fall Regen, Feuchtigkeit oder Flüssigkeitsspritzern aus. Es dürfen auch keine mit Flüssigkeit gefüllten Objekte, z. B. Vasen, auf das Gerät gestellt werden.

ACHTUNG

Zur Verhinderung von elektrischen Schlägen, Brandgefahr, usw:

- Keine Schrauben lösen oder Abdeckungen entfernen und nicht das Gehäuse öffnen.
- Dieses Gerät weder Regen noch Feuchtigkeit aussetzen.

ACHTUNG

Die ϕ /I Taste kann in keiner Stellung zur Unterbrechung der Stromversorgung verwendet werden.

Ziehen Sie das Netzkabel ab, um die Stromversorgung vollständig zu unterbrechen. Der Netzstecker oder ein Gerätestecker wird zum Abtrennen des Geräts verwendet, das abgetrennte Gerät bleibt ständig betriebsbereit.

Um die Stromversorgung vollständig auszuschalten, muss der Netzadapter des Gerätes vom Stromnetz getrennt werden.

Der Netzadapter darf nicht blockiert werden und muss während des Betriebes leicht zugänglich sein.

Das Typenschild befindet sich außen auf der Geräteunterseite.

Achtung

Die Batterie sollte keiner übermäßigen Hitze wie direktem Sonnenlicht, Feuer o. Ä. ausgesetzt werden.

Sehr geehrter Kunde, sehr geehrte Kundin, dieses Gerät stimmt mit den gültigen europäischen Richtlinien und Normen bezüglich elektromagnetischer Verträglichkeit und elektrischer Sicherheit überein. Die europäische Vertretung für die Victor Company of Japan, Limited ist: JVC Technical Services Europe GmbH Postfach 10 05 04 61145 Friedberg Deutschland

Technische Daten

Modell	RA-P1B	
Typ	Tragbares Audiosystem	
Verstärker	Ausgangsleistung	2 W + 2 W 1 kHz 10 % THD, 4 Ω
Eingangsempfindlichkeit/Impedanz	AUDIO IN	250 mV / 47 kΩ
Tuner (Empfänger)	Frequenzbereich	87,50 MHz – 108,00 MHz
	Voreingestellte Sender	10
Lautsprecher	1-Weg-Breitband, Durchmesser 40 mm x 2	
Eingangsbuchse	Externer DC IN (für Netzadapter)	
	AUDIO IN (Minibuchse)	
iPod-Anschluss	Ausgangsleistung: DC 5 V \equiv 500 mA	
Stromquelle	DC 6 V \equiv 2 A (EXTERNAL DC IN)	
	DC 6 V \equiv (GRÖSSE R6, AA BATTERIE ODER GLEICHWERTIG x 4)	
Leistungsaufnahme	0,5 W (ohne Last) / 1,00 W oder weniger (im Bereitschaftsmodus) / 3,5 W (mit angeschlossenen iPod-Geräten)	
	Eingang: AC 220–240 V $\sqrt{}$, 50 Hz, 0,5 A	
Netzadapter	Ausgang: DC 6 V \equiv 2 A	
	Abmessungen (B x H x T) (B) 240 mm x (H) 58 mm x (T) 81 mm	
Gewicht (ohne Batterien)	0,35 kg	
Zubehör	Netzadapter	

- Technische Daten und Aussehen können sich ohne vorherige Ankündigung ändern.

Problemlösungen

Wenn bei Ihrem Gerät ein Problem auftauchen sollte, überprüfen Sie folgende Punkte hinsichtlich einer möglichen Lösung, bevor Sie eine Reparatur beauftragen.

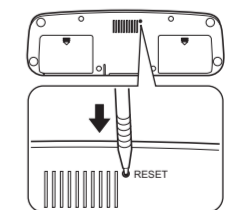
In diesen Fällen	Prüfen Sie folgende Punkte
Das Gerät lässt sich nicht einschalten.	<ul style="list-style-type: none">Netzadapter ist nicht richtig eingesteckt. Fest einstecken.Die Batterien sind verbraucht.Ist der Timer eingestellt? Schalten Sie den Alarm aus.
Das Gerät funktioniert nicht mehr.	Drücken Sie die RESET-Taste (siehe unten bei „Gerät zurücksetzen“).
Der iPod lässt sich nicht einsetzen.	<ul style="list-style-type: none">Ist der Dock-Adapter richtig am Gerät montiert? Stellen Sie sicher, dass der Dock-Adapter richtig am Gerät montiert ist.
Der iPod lässt sich nicht bedienen.	<ul style="list-style-type: none">Ist der iPod fest mit dem Verbindungsstecker des Gerätes verbunden?Funktioniert der iPod fehlerfrei? Überprüfen Sie den Betrieb des iPods getrennt vom Gerät.
Der iPod lässt sich nicht laden.	<ul style="list-style-type: none">Ist der iPod fest mit dem Verbindungsstecker des Gerätes verbunden?Ist der Netzadapter angeschlossen? Der iPod kann nicht geladen werden, während das Gerät im Batteriebetrieb läuft.
Sendungen werden von Geräuschen gestört.	Die FM-Antenne ist nicht richtig ausgebreitet und ausgerichtet.
Wenn die Lautstärke manuell höher als „16“ eingestellt wird, reduziert sie das Gerät automatisch auf „16“.	Die Batterien sind verbraucht. Ersetzen Sie die Batterien durch neue, oder verwenden Sie den Netzadapter.

Gerät zurücksetzen

Wenn die „Problemlösungen“ die Fehlfunktion nicht beseitigen können (Bedienungs- oder Anzeigefehler, usw.), drücken Sie, während das Gerät eingeschaltet ist, mit einem spitzen Gegenstand die RESET-Taste unten am Gerät.

Nach Drücken der RESET-Taste ziehen Sie den Netzadapter heraus und warten Sie einen Moment, bevor Sie ihn wieder anschließen.

- Wenn Sie das Gerät zurücksetzen, wird auch die Uhr zurückgesetzt. Stellen Sie nach dem Zurücksetzen des Gerätes die Uhrzeit neu ein.



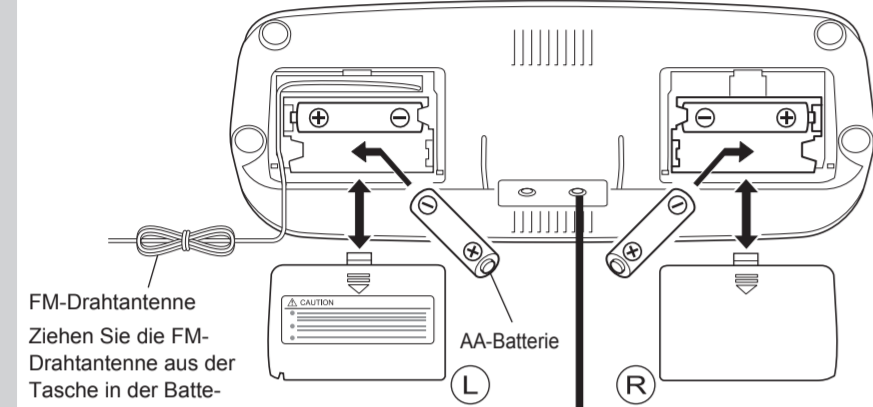
Vorbereitung des Gerätes

Einsetzen der Batterien / Netzadapter

Dieses Gerät läuft mit Batterien der Größe AA oder über den Netzadapter. Zum Einlegen der Batterien öffnen Sie die Abdeckungen der Batteriefächer und legen Sie Batterien der Größe AA (nicht mitgeliefert) in das linke und das rechte Fach ein (insgesamt vier Stück). Achten Sie auf die richtige Ausrichtung der Pole (+/-).

VORSICHT

Lesen Sie die „Warnung, Achtung und sonstige Hinweise“ auf Seite 1 sorgfältig durch, um alles über den korrekten Umgang mit den Trockenbatterien zu erfahren.



Netzadapter anschließen

Ziehen Sie die FM-Drahtantenne aus der Tasche in der Batteriefachabdeckung heraus und verlegen Sie die Antenne entlang der Rille am Gerät und in der Ausrichtung, in der Sie den besten Radioempfang erhalten.

AC 220-240 V, 50 Hz
Netzadapter (mitgeliefert)
RA-P1B: AA-R614

VORSICHT

Um ein Brandrisiko zu vermeiden und Schaden vorzubeugen,
· Verwenden Sie keine anderen als den mitgelieferten Netzadapter.
· Verwenden Sie den mitgelieferten Netzadapter nicht für andere Geräte.

SNOOZE/BRIGHTNESS-Taste

Durch Drücken dieser Taste wird die aktuelle Uhrzeit angezeigt.
* Wenn Sie diese Taste drücken, während das Gerät eingeschaltet ist, schaltet sich die Display-Beleuchtung ein und aus.
* Auch dann, wenn das Gerät nicht eingeschaltet ist, leuchtet das Display.

Uhrzeit einstellen

Stellen Sie die Uhrzeit bei ausgeschaltetem Gerät ein.

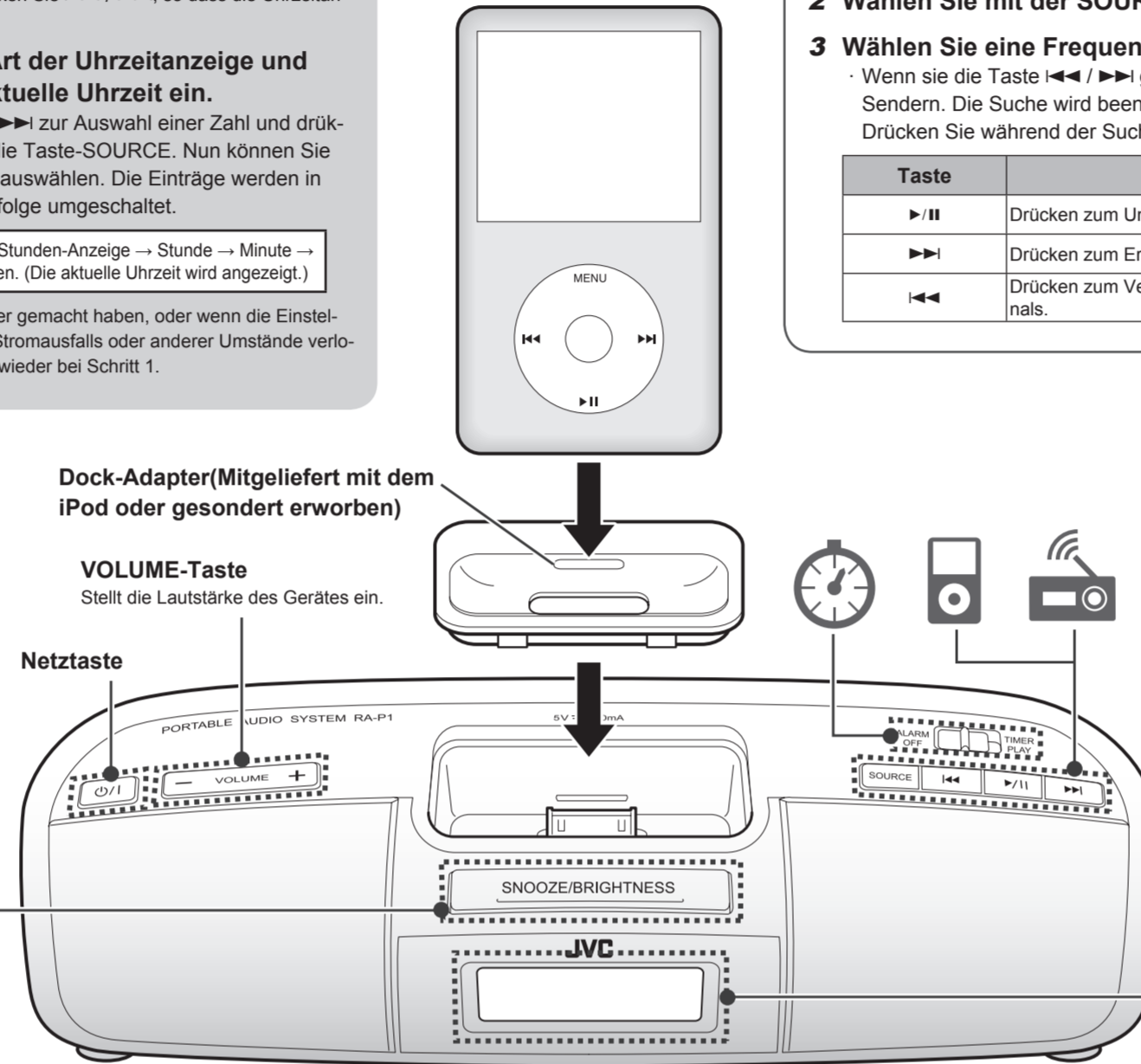
- 1 Drücken und halten Sie die SOURCE-Taste.**
- 2 Drücken Sie die Taste-SOURCE, während die Uhrzeitanzeige blinkt.**

* Wenn blinkt, drücken Sie / , so dass die Uhrzeitanzeige blinkt.

- 3 Wählen Sie die Art der Uhrzeitanzeige und stellen Sie die aktuelle Uhrzeit ein.**
Verwenden Sie / zur Auswahl einer Zahl und drücken Sie zur Eingabe die Taste-SOURCE. Nun können Sie den nächsten Eintrag auswählen. Die Einträge werden in der folgenden Reihenfolge umgeschaltet.

24-Stunden-Anzeige/12-Stunden-Anzeige → Stunde → Minute → Einstellung abgeschlossen. (Die aktuelle Uhrzeit wird angezeigt.)

* Wenn Sie einen Fehler gemacht haben, oder wenn die Einstellung aufgrund eines Stromausfalls oder anderer Umstände verloren ist, beginnen Sie wieder bei Schritt 1.



FM-Sendungen hören

Radio hören

Breiten Sie die Drahtantenne vor Gebrauch aus.

- 1 Schalten Sie das Gerät ein.**
- 2 Wählen Sie mit der SOURCE-Taste „FM“.**
- 3 Wählen Sie eine Frequenz mit der Taste / aus.**
· Wenn Sie die Taste / gedrückt halten, sucht das Gerät automatisch nach Sendern. Die Suche wird beendet, sobald ein Signal erkannt und empfangen wird. Drücken Sie während der Suche die Taste erneut, um die Suche abzubrechen.

Taste	Funktion
/	Drücken zum Umschalten zwischen Frequenz- und Kanalanzeige.
	Drücken zum Erhöhen der Frequenz oder Auswählen eines Preset-Kanals.
	Drücken zum Verringern der Frequenz oder Auswählen eines Preset-Kanals.

Speichern von Sendern auf Preset-Kanälen.

Sie können bis zu 10 Ihrer bevorzugten Sender speichern (P01 bis P10).

- 1 Wählen Sie mit der SOURCE-Taste „FM“.**
- 2 Drücken Sie die Taste / .**
Es wird eine Kanalnummer angezeigt.
- 3 Wählen Sie die Nummer des gewünschten Kanals mit der Taste / , und drücken und halten Sie die Taste / .**
Die Kanalnummer beginnt zu blinken.
- 4 Verwenden Sie, während die Kanalnummer blinkt, die Taste / zur Auswahl der Frequenz des Senders, den Sie speichern möchten, und drücken Sie die Taste / .**
Die gewählte Frequenz wird im ausgewählten Kanal gespeichert.
* Wenn Sie einen Fehler gemacht haben, oder wenn die Einstellung aufgrund eines Stromausfalls oder anderer Umstände verloren ist, beginnen Sie wieder bei Schritt 1.

Anhören des Kanals eines gespeicherten Senders

- 1 Drücken Sie die Taste / , während „FM“ ausgewählt ist.**
Es wird eine Kanalnummer angezeigt, und das Signal der gespeicherten Frequenz wird empfangen.
- 2 Wählen Sie mit der Taste / eine Kanalnummer aus.**
Das Signal der unter der ausgewählten Kanalnummer gespeicherten Frequenz wird empfangen.

Über die Anzeigen im Display

Verwendete Funktionen	Angezeigte Zahlen, Symbole, usw.	Symbole	Bedeutung
Lautstärkeeinstellung	00 bis 32		Leuchtet, wenn der Timer-Modus ausgewählt ist.
iPod	iPod		Blinkt, wenn die Schlummerfunktion aktiv ist.
UKW-Radio	FM 87,50 bis 108,00 MHz (Frequenzen) P01 bis P10 (Kanäle)		
Externes Gerät	Audio-Eingabe 00 bis 32 (Lautstärkepegel)		
			Blinkt, wenn die Restkapazität der Batterie gering ist.



iPod hören/laden

Musik vom iPod hören

- 1 Setzen Sie das iPod in das Gerät ein.**
· Montieren Sie den Dockadapter und setzen Sie dann das iPod ein.
· Stecken Sie den iPod ganz in den Adapter hinein.
* Ab Werk befindet sich über dem Anschluss eine Anschlussabdeckung. Entfernen Sie die Anschlussabdeckung vor dem Gebrauch.
* Wenn das iPod nicht angeschlossen ist, decken Sie den Anschluss auf jeden Fall mit der Anschlussabdeckung ab. Andernfalls kann Staub usw. in das Gerät gelangen und Fehlfunktionen verursachen.
* Wenn Sie den iPod bedienen, unterstützen Sie den iPod an der Rückseite. Zuviel Kraft kann den Anschluss beschädigen.

Schalten Sie das Gerät ein.

Wenn der iPod als Audiosignalquelle ausgewählt ist, startet er automatisch die Wiedergabe.

Wählen Sie mit der SOURCE-Taste „iPod“ aus.

Das Gerät beginnt automatisch mit der Wiedergabe.

Taste	Funktion
/	Wiedergabe / Pause Drücken und halten Sie diese Taste, um den iPod in den Schlafmodus zu schalten.
	Nächster Titel / Schneller Vorlauf (Drücken und halten.)
	Vorheriger Titel (Drücken Sie diese Taste während der Wiedergabe, um zurück zum Beginn des Titels zu gelangen.) / Schneller Rücklauf (Drücken und halten.)

Dock-Adapter(Mitgeliefert mit dem iPod oder gesondert erworben)

· Sie können den Dock-Adapter entfernen, indem Sie ihn an dem Schlitz mit Ihrem Fingernagel oder einem spitzen Werkzeug hochziehen.
· Achten Sie darauf, Ihre Fingerkuppe nicht zu verletzen und den Anschluss nicht zu beschädigen.
* Wenn mit Ihrem iPod kein Dock-Adapter geliefert wurde, erwerben Sie einen Dock-Adapter von Apple Inc. Näheres hierzu erfahren Sie auf der Website von Apple.
<<http://www.apple.com/>>

Laden des iPod

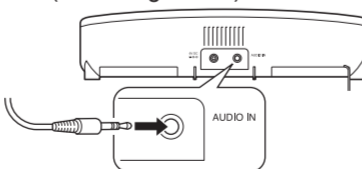
- 1 Schließen Sie den Netzadapter am Gerät an.**
* Der Akku des iPod wird nicht aufgeladen, wenn das Gerät im Batteriebetrieb läuft.
- 2 Schließen Sie den iPod am Gerät an.**
Der Ladevorgang beginnt.
· Der iPod wird ungeachtet der verwendeten Funktionen aufgeladen.
· Der iPod wird auch dann aufgeladen, wenn das Gerät ausgeschaltet ist.
* Die Ladedauer erfahren Sie in der Anleitung des iPod.



Musik von externen Geräten hören

- 1 Schließen Sie ein externes Gerät an diesem Gerät an.**
Verbinden Sie ein externes Gerät mit der AUDIO-IN-Buchse an der Rückseite des Gerätes über ein Stereo-Miniklinkenkabel (nicht mitgeliefert).

Anschluss an den Audioausgang eines CD/MD/Digital-Audio-Player usw. oder an einen Kopfhörerausgang



- 2 Schalten Sie das Gerät ein.**
- 3 Wählen Sie mit der SOURCE-Taste „Audio in“ aus.**
- 4 Starten Sie die Wiedergabe am externen Gerät.**



Einstellen des Timers für iPod, UKW-Radio oder Weckton

Timer einstellen

Stellen Sie den Timer bei ausgeschaltetem Gerät ein.

- 1 Drücken und halten Sie die SOURCE-Taste.**
- 2 Verwenden Sie die Taste / zur Anzeige von und drücken Sie die Taste-SOURCE.**
- 3 Wählen Sie die Uhrzeit usw., zu der die Wiedergabe beginnen soll.**
Verwenden Sie die Taste / zur Auswahl einer Einstellung und drücken Sie zur Eingabe die Taste-SOURCE. Nun können Sie den nächsten Eintrag auswählen. Die Einträge werden in der folgenden Reihenfolge umgeschaltet.
* Wenn Sie einen Fehler gemacht haben, oder wenn die Einstellung aufgrund eines Stromausfalls oder anderer Umstände verloren ist, beginnen Sie wieder bei Schritt 1.

[Wiedergabe vom iPod]

Stunde → Minute → Signalquelle (iPod) → Lautstärkepegel bei Beginn der Timer-Wiedergabe → Wiedergabedauer → Einstellung abgeschlossen. (Die aktuelle Uhrzeit wird angezeigt.)

· Es wird automatisch der zuletzt gewählte Titel wiedergegeben.
· Die Wiedergabedauer wird in Schritten von 5 Minuten zwischen 10 und 30 Minuten eingestellt.

[Signalempfang vom UKW-Radio]

Stunde → Minute → Signalquelle (FM) → Kanal wird ausgewählt. → Lautstärkepegel bei Beginn der Timer-Wiedergabe → Wiedergabedauer → Einstellung abgeschlossen. (Die aktuelle Uhrzeit wird angezeigt.)

· Die Wiedergabedauer wird in Schritten von 5 Minuten zwischen 10 und 30 Minuten eingestellt.
* Speichern Sie zunächst die gewünschten Sender auf den Preset-Kanälen.

[Erklingender Weckton]

Stunde → Minute → Signalquelle (bb / Weckton) → Einstellung abgeschlossen. (Die aktuelle Uhrzeit wird angezeigt.)

* Sie können die Lautstärke des Wecktons einstellen.
* Wenn Sie den Weckton nicht abstellen, erklingt er 3 Minuten lang.

- 4 Schalten Sie den ALARM-Schalter auf „TIMER PLAY“ (Timer-Wiedergabe).**
 erscheint im Display.
* Wenn der ALARM-Schalter auf „TIMER PLAY“ gestellt wird, ist das Gerät im ausgeschalteten Zustand gesperrt.

Timer-Wiedergabe stoppen

[Pausieren der Timer-Wiedergabe (Schlummerfunktion)]
Drücken Sie während der Wiedergabe die Taste SNOOZE/BRIGHTNESS.

Die Timer-Wiedergabe stoppt vorübergehend und beginnt erneut nach 9 Minuten. Dieser Vorgang wiederholt sich bis zu 6-Mal.

[Stoppen der Timer-Wiedergabe]

Drücken Sie während der Timer-Wiedergabe die Einschalttaste. Die Timer-Wiedergabe stoppt, und sie startet am nächsten Tag um dieselbe Zeit.

Timer ausschalten

Stellen Sie den ALARM-Schalter auf „ALARM OFF“.