



MIO★STAR ROTONDO

Kurzanleitung

Diese Kurzanleitung zeigt nur die wichtigsten Bedienungsschritte beim Zusammensetzen des Gerätes. Sie ersetzt nicht das Lesen der detaillierten Bedienungsanleitung, in der alle wichtigen Funktionen beschrieben sind. Beachten Sie auch die Sicherheitsvorschriften auf den Seiten 2 und 8 der Bedienungsanleitung.

Bref mode d'emploi

Ce bref mode d'emploi ne contient que les étapes essentielles de l'assemblage de l'appareil. Il ne remplace pas

le mode d'emploi détaillé dans lequel toutes les fonctions importantes sont décrites. Respectez les consignes de sécurité des pages 2 et 8 dans le mode d'emploi.

Brevi istruzioni

Le presenti istruzioni brevi descrivono soltanto i passi principali per l'assemblaggio dell'apparecchio. Esse non possono sostituire la lettura dettagliata delle istruzioni d'uso, in cui vengono descritte tutte le funzioni più importanti. Osservare inoltre le avvertenze di sicurezza alle pagine 2 e 8 nelle istruzioni d'uso.

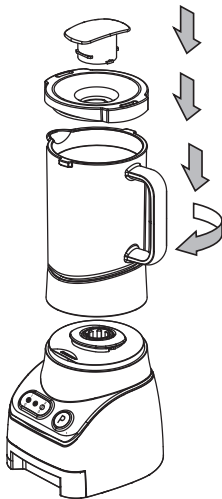
1. Betrieb als Standmixer

Fonctionnement bol mixeur

Funzione frullatore



- Netzstecker ziehen
- Débrancher l'appareil
- Estrarre la spina dalla presa di corrente



- Vorsicht, Messerklingen/Scheiben sind scharf! Nur am Kunststoffteil halten!
- Attention les lames/râpes sont très affilées! Ne tenir que par la partie en plastique!
- Attenzione, lama tagliente! Prendere in mano esclusivamente la parte in plastica!

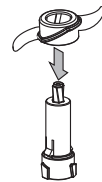
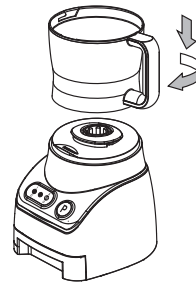
2. Betrieb mit Schlagmesser

Fonctionnement avec la double lame

Funzionamento con la lama multifunzione





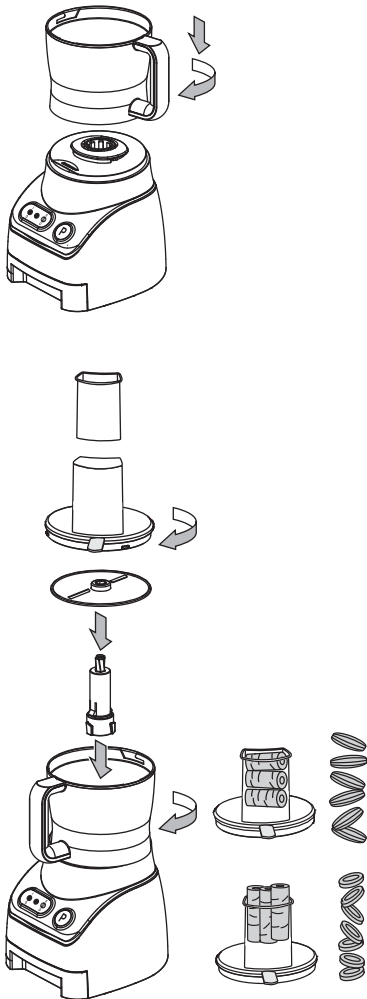
- Netzstecker ziehen
- Débrancher l'appareil
- Estrarre la spina dalla presa di corrente







3. Betrieb mit Schneide- und Raffelscheiben Fonctionnement avec disques pour râper et trancher Dischi per affettare e grattugiare

-   - Netzstecker ziehen
- Débrancher l'appareil
- Estrarre la spina dalla presa di corrente



4. Betrieb mit Schneide- und Raffelscheiben mit seitlichem Auslass Fonctionnement avec disques pour râper et trancher et écoulement latéral Dischi per affettare/grattugiare con uscita laterale

-   - Netzstecker ziehen
- Débrancher l'appareil
- Estrarre la spina dalla presa di corrente

