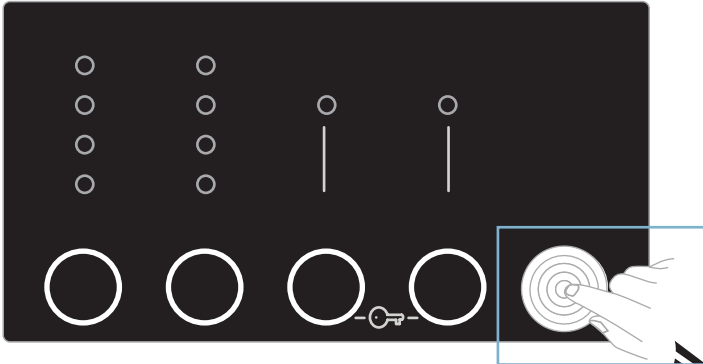
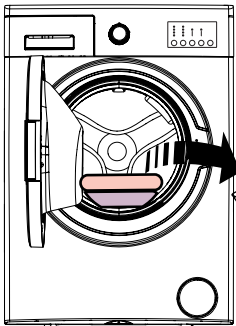


6 Inbetriebnahme Ihres Gerätes



Durch das Drücken der Start/Pause Taste, können Sie das gewählte Programm starten bzw. ein laufendes Programm anhalten.

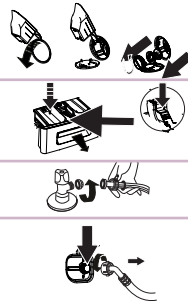
7 Wäsche entfernen



Nachdem ein Programm abgeschlossen ist, wird die Waschmaschine automatisch abgeschaltet.

8 Wartung

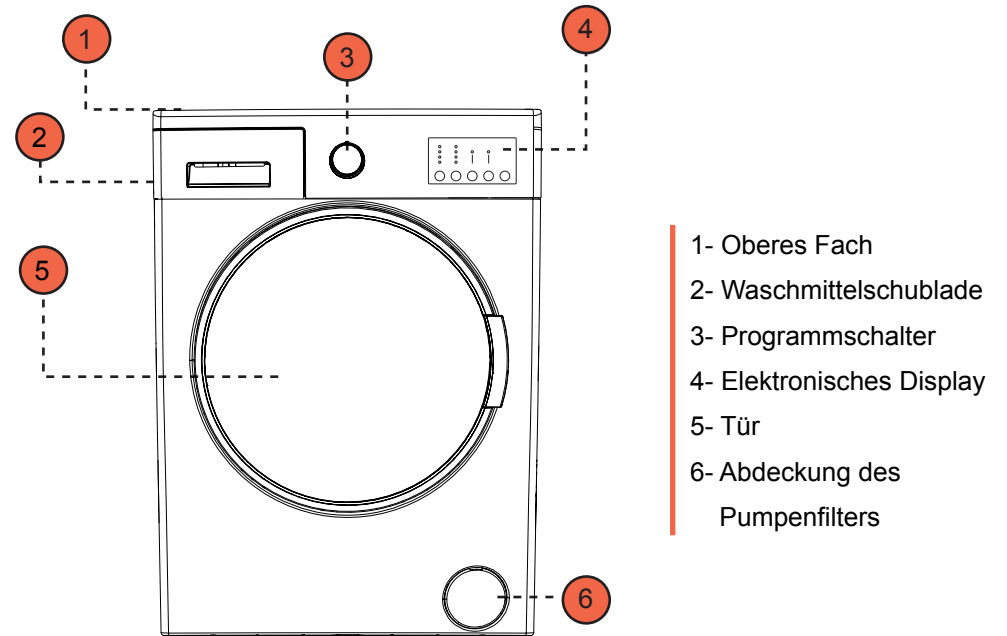
1. Es wird empfohlen, dass Sie den Pumpenfilter alle 2 Monate reinigen.
2. Es wird empfohlen, dass Sie die Waschmittelschublade alle 2 Monate reinigen.
3. Reinigen Sie den Filter am Ende der Ventile alle 2 Monate.



Wenn der Schleudervorgang nicht ausgeführt wird oder später anläuft, bedeutet es, dass das Umwuchtkontrollsystem versucht, Ihre Wäsche homogen zu verteilen. Der Schleudervorgang wird nach der Ausbreitung Ihrer Wäsche starten.

KURZANLEITUNG

BESCHREIBUNG DES GERÄTES



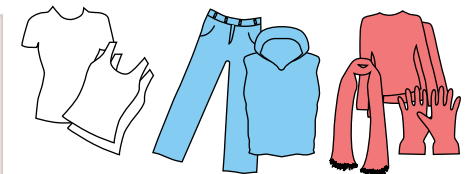
- 1- Oberes Fach
- 2- Waschmittelschublade
- 3- Programmschalter
- 4- Elektronisches Display
- 5- Tür
- 6- Abdeckung des Pumpenfilters

WASCHEN

- Schließen Sie die Waschmaschine an eine Steckdose an.
- Öffnen Sie den Wasserhahn.

1 Wäsche trennen.

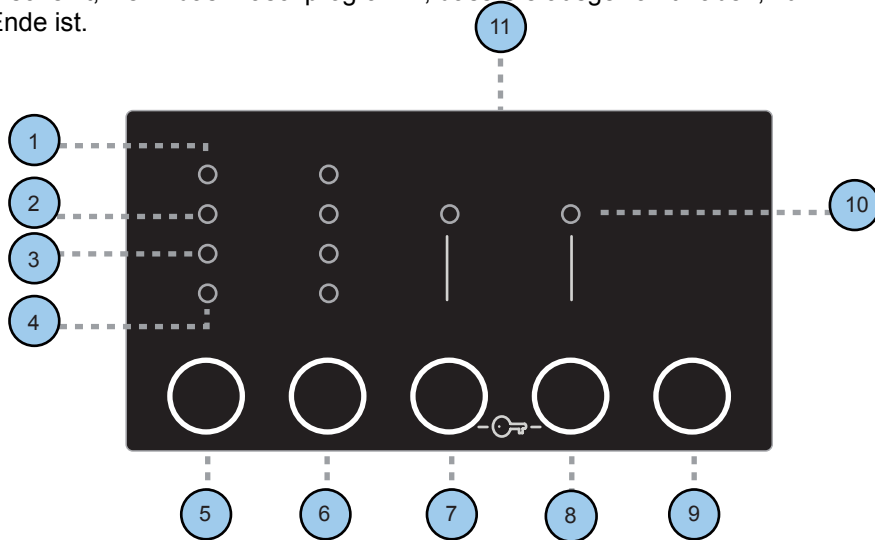
Sortieren Sie die Wäsche nach Arten (Baumwolle, Synthetik, Feinwäsche, Wolle, etc.), Temperatur (kalt, 30° C, 40° C, 60° C, 90° C) und Grad der Verschmutzung (leicht verschmutzt, verschmutzt, stark verschmutzt).



5 Elektronisches Display (*)

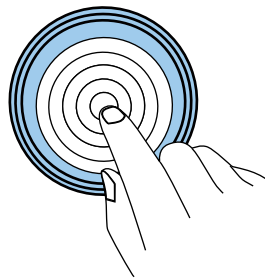
Auf dem elektronischen Display können Sie die Waschtemperatur, die Drehzahleinstellung, die Zusatzfunktionen und den Stand des laufenden Programms die Sie ausgewählt haben sehen.

Die Anzeigetafel wird Sie nicht nur mit LED-Kombinationen warnen, die auf ihren Anzeigen blinken werden, wenn auf Ihrer Maschine gleichzeitig ein Fehler aufgetreten ist, sondern wird es Ihnen auch berichten, dass das Waschprogramm beendet wurde, indem auf ihrer Anzeige die "Ende-LED" erscheint, wenn das Waschprogramm, dass Sie ausgewählt haben, zu Ende ist.



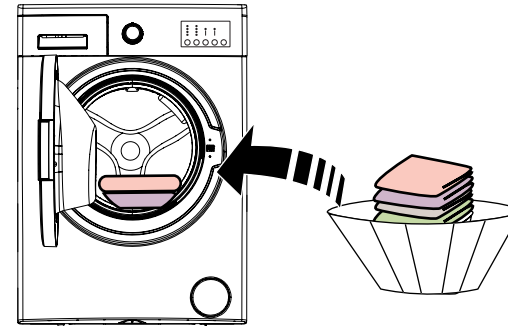
(*)

- 1- Waschen
- 2- Spülen
- 3- Spülung
- 4- Beendet
- 5- Verzögerter Start-Zusatzfunktion
- 6- Temperatur-Auswahl Einstellung
- 7- Zusatzfunktion Taste 1
- 8- Zusatzfunktion Taste 2
- 9- Start / Pause Taste
- 10- Zusätzliche Funktionen-LEDs
- 11- Elektronisches Display



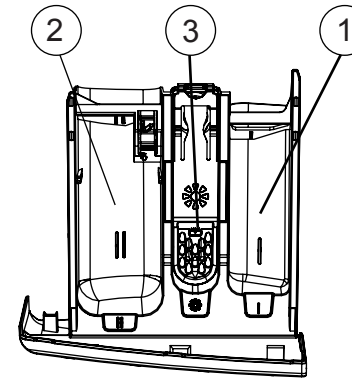
(*) Die Zusatzfunktionen variieren je nach Modell Ihrer Maschine.

2 Einladen der Wäsche in die Waschmaschine



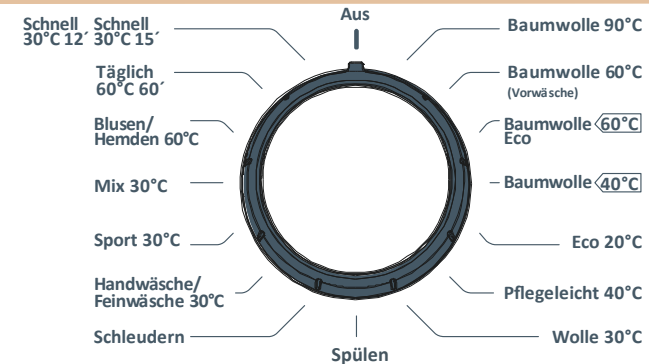
- Öffnen Sie die Tür Ihrer Maschine.
- Breiten Sie die Wäsche in der Maschine aus.

3 Waschmittel in die Waschmaschine laden



- 1- Vorspülkammer
- 2- Hauptspülkammer
- 3- Weichspülerkammer

4 Programm-Auswählen (*)



- Sie können das gewünschte Waschprogramm mit dem Programmschalter auswählen.
- Sie können den Programm-Auswahl Prozess durch Drehen des Programm-Schalters in beiden Richtungen einstellen.
- Vergewissern Sie sich, dass der Programmschalter genau das gewünschte Programm markiert.

(*) Die Wasch-Programme variieren je nach Modell Ihrer Maschine.